

Pandolfini

CASA D'ASTE

1924
2024

100TH
Anniversary

潘多菲尼一百周年



ASIAN ART
东方艺术

MILAN
米兰

8 MAY 2024
2024年5月8日





1924
2024

Pandolfini
CASA D'ASTE
100TH
Anniversary

ASIAN ART
东方艺术

MILAN
米兰

8 MAY 2024
2024年5月8日



一九四七年 悲鴻寫



DIREZIONE

Pietro De Bernardi

RESPONSABILE OPERATIVO

Elena Capannoli
elena.capannoli@pandolfini.it

RESPONSABILE AMMINISTRATIVO

Massimo Cavicchi
massimo.cavicchi@pandolfini.it

COORDINATORE GENERALE

Francesco Consolati
francesco.consolati@pandolfini.it

COORDINAMENTO DIPARTIMENTI

Lucia Montigiani
lucia.montigiani@pandolfini.it

UFFICIO STAMPA

Studio Tiss
Tel. +39 02 314107
pressoffice@studiotiss.com

SEGRETERIA E CONTABILITÀ CLIENTI

Alessio Nenci
alessio.nenci@pandolfini.it

Nicola Belli
nicola.belli@pandolfini.it

SEGRETERIA AMMINISTRATIVA

Francesco Tanzi
Andrea Terreni
amministrazione@pandolfini.it

PRIVATE SALES

Tel. +39 055 2340888
Fax +39 055 244343
info@pandolfini.it

RITIRI E CONSEGNE

Responsabile Magazzino
Marco Fabbri
marco.fabbri@pandolfini.it
Simone Cesari
Alessandro Cesarali
Raffaele Ciccone
Leonardo De Novellis
Marco Gori
spedizioni@pandolfini.it

MAGAZZINO E TRASPORTI

Tel. +39 055 2340888
logistica@pandolfini.it

INFORMAZIONI E ABBONAMENTI CATALOGHI

Silvia Franchini
info@pandolfini.it

SEDI

FIRENZE

Palazzo Ramirez Montalvo

Borgo degli Albizi, 26

50122 Firenze

Tel. +39 055 2340888 (r.a.)

Fax +39 055 244343

info@pandolfini.it

POGGIO BRACCIOLINI

Via Poggio Bracciolini, 26

50126 Firenze

Tel. +39 055 685698

Fax +39 055 6582714

www.poggiobracciolini.it

info@poggiobracciolini.it

MILANO

Via Manzoni, 45

20121 Milano

Tel. +39 02 65560807

Fax +39 02 62086699

Tomaso Piva

milano@pandolfini.it

ROMA

Via Margutta, 54

00187 Roma

Tel. +39 06 3201799

Benedetta Borghese Briganti

roma@pandolfini.it



EXPERT FOR THIS AUCTION

HEAD OF DEPARTMENT

Thomas Zecchini

thomas.zecchini@pandolfini.it



ASSISTANT

Ines Cui

asianart@pandolfini.it

PANDOLFINI CASA D'ASTE

Via Manzoni, 45

20121 Milano

Tel. +39 02 65560807

Fax + 39 02 62086699

milano@pandolfini.it

AUCTION | 拍卖

MILAN

8 may 2024

11:00 am

Lots:1-100

3:00 pm

Lots: 101-196

米兰 2024年5月8日

EXHIBITION | 拍卖会预展

Via Manzoni, 45 - Milan

Saturday	4 May 2024	10 am - 6 pm
Sunday	5 May 2024	10 am - 1 pm
Monday	6 May 2024	10 am - 6 pm
Tuesday	7 May 2024	10 am - 6 pm

Enquires | 联系方式

Tel. +39 02 6550807

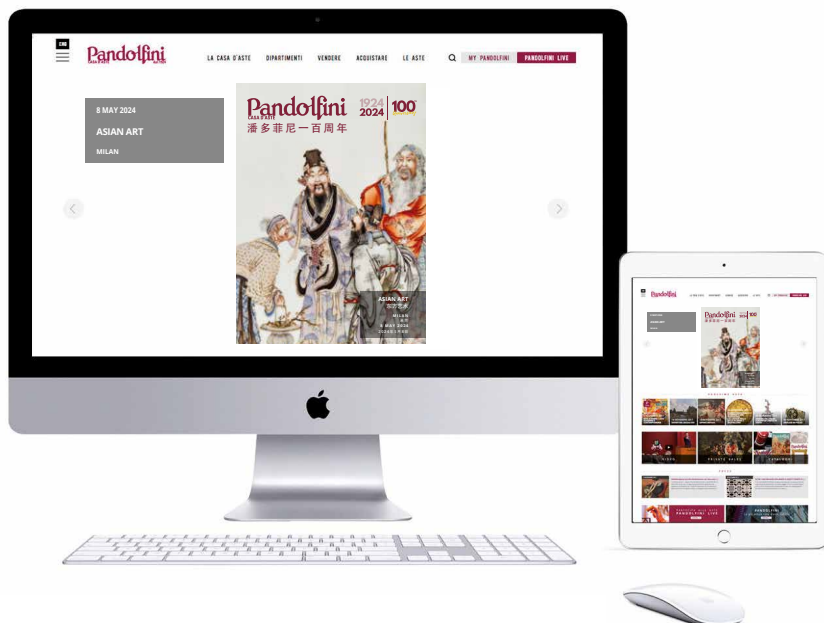
milano@pandolfini.it



Pandolfini

CASA D'ASTE dal 1924

LIVE



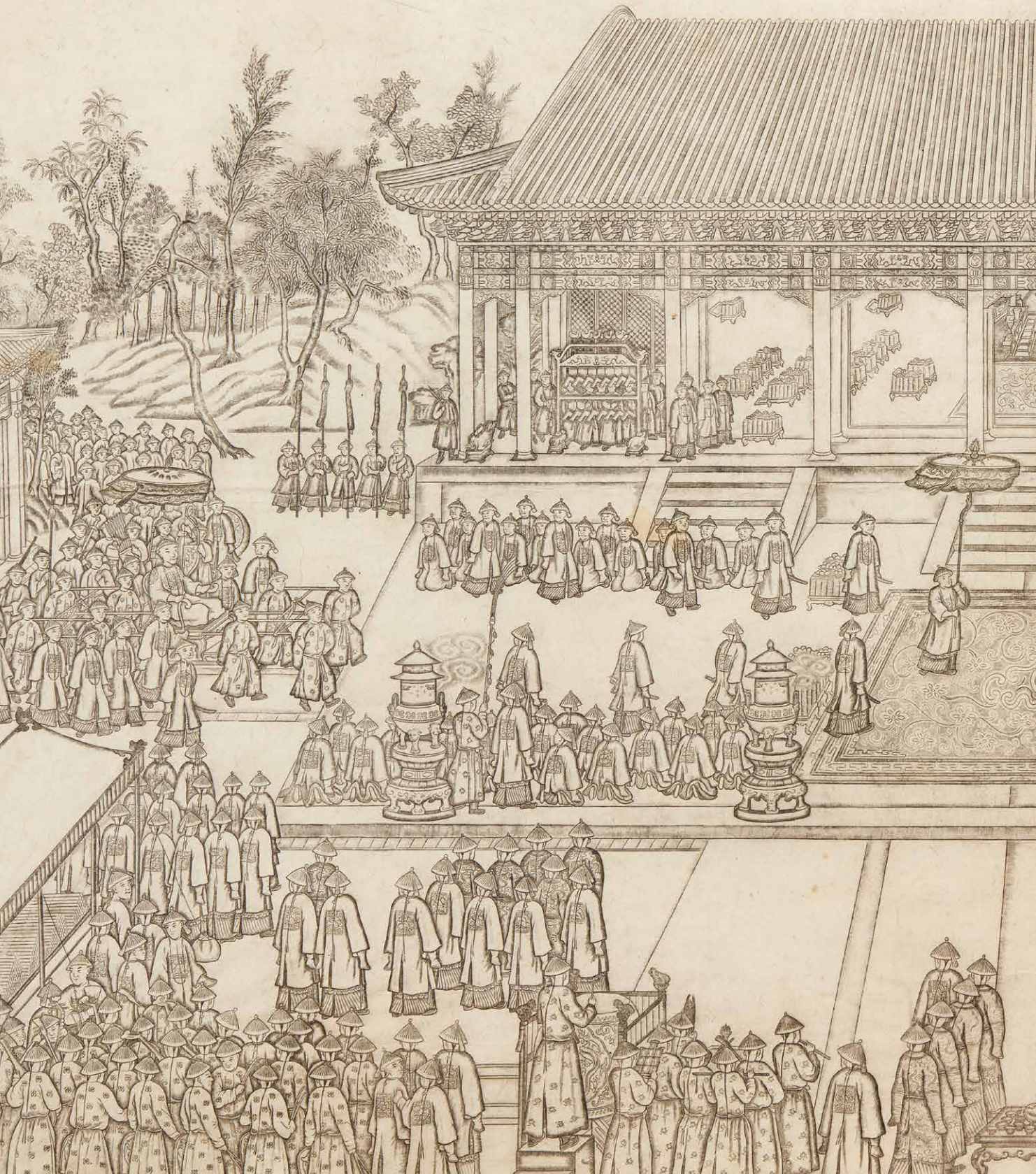
Volete guardare e partecipare alle nostre aste da qualsiasi parte del mondo vi troviate?

È semplice e veloce con l'applicazione Pandolfini Live.
Disponibile per dispositivi iOS e Android.

Se siete alla ricerca di arte, disegni, vini, orologi o gioielli, le nostre aste sono un riferimento per i collezionisti esperti e per i neofiti. Partecipare ad un'asta e fare offerte è ora più facile che mai grazie alla applicazione PANDOLFINI LIVE disponibili per dispositivi iOS e Android.

Potrete seguire in streaming live le aste e avere la sensazione di essere in sala, ma con la possibilità di fare offerte da qualsiasi parte del mondo.





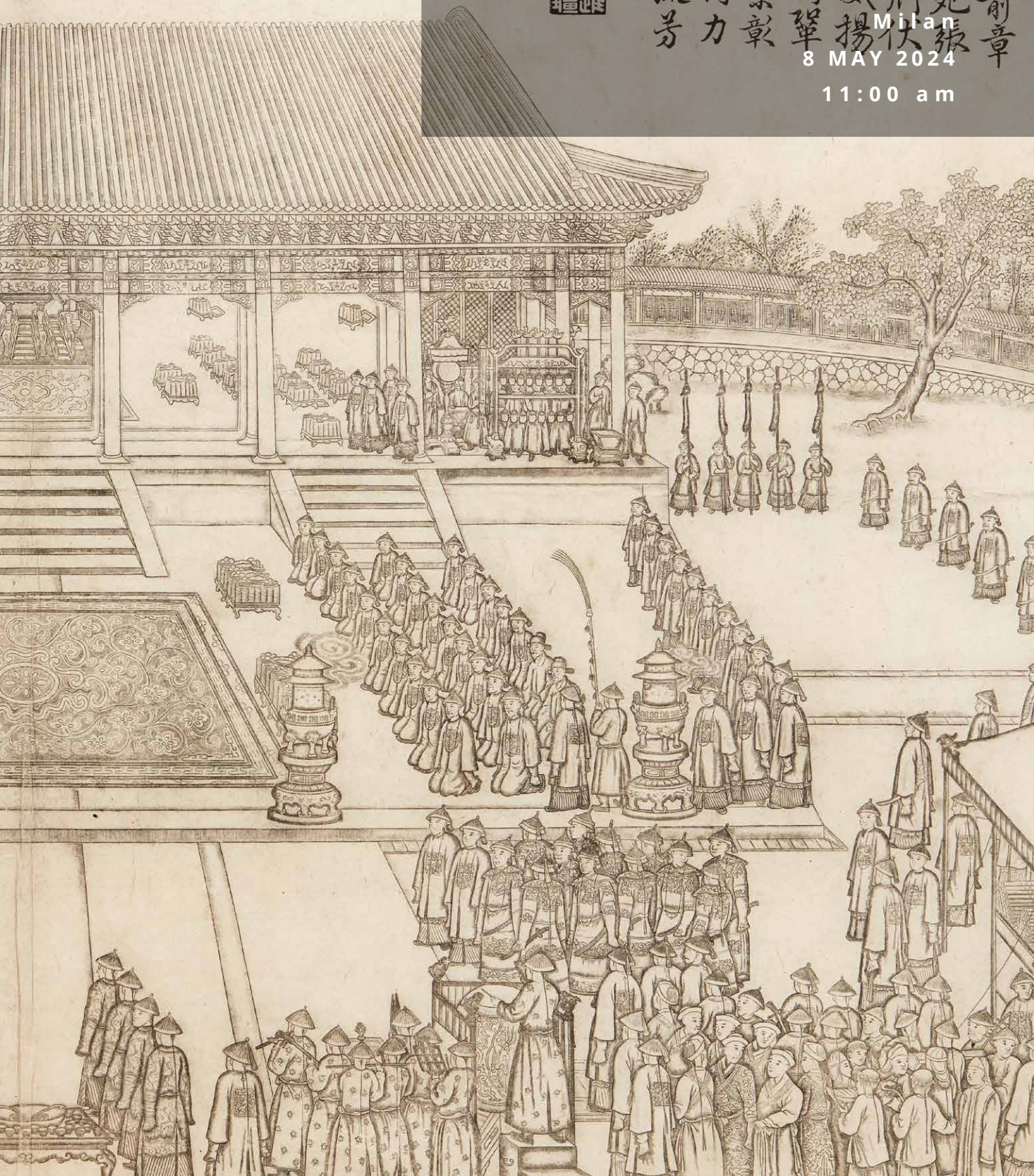
策勲飲至率前章
凱宴社中御苑張
看彼渠方極刑仗
嘉予大封國威揚
允宜懋賞山河翠
特紀新詩事業彰
邊域安全諸將力
用褒忠勇永流芳

己丑新正



ASIAN ART
Lot 1100
Eastern Art
Milan
8 MAY 2024

11:00 am



1

INTAGLIO, CINA, DINASTIA QING, SEC. XIX

in corallo, raffigurante quattro divinità femminili.

Alt. cm 33 Gr. 575

清 十九世纪 珊瑚雕四仕女像摆件 高 33厘米 重 575克

A CARVING, CHINA, QING DYNASTY, 19TH CENTURY

€ 1.000/1.500



2

INTAGLIO, CINA, DINASTIA QING, SEC. XIX

in corallo, raffigurante una divinità femminile e fiori.

Alt. cm 15,8 Gr. 229

清 十九世纪 珊瑚雕仕女像摆件 高 15,8厘米 重 229克

A CARVING, CHINA, QING DYNASTY, 19TH CENTURY

€ 800/1.000



3

INTAGLIO, CINA, DINASTIA QING, SEC. XIX

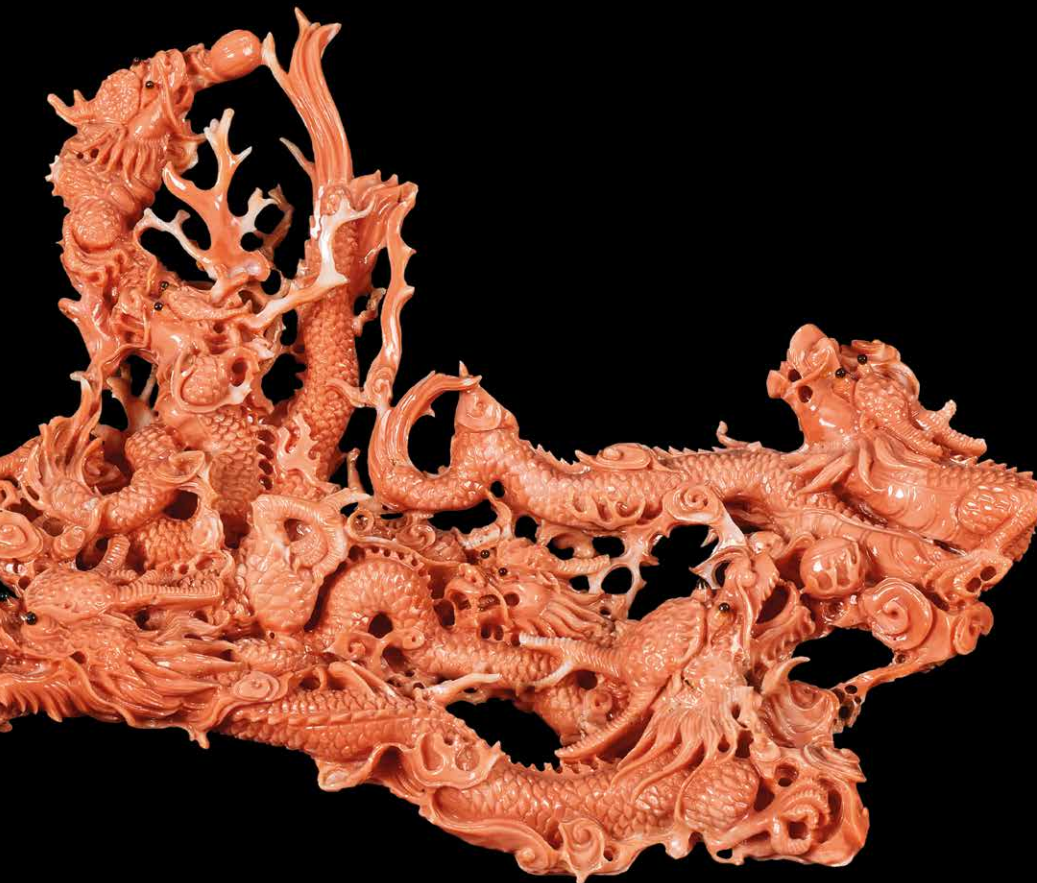
in corallo, raffigurante dei draghi che volano e giocano con le gemme di fuoco.

Dim. cm 17x41 Gr. 882

清 十九世纪 珊瑚雕龙戏珠摆件 高 17厘米 宽 41厘米 重 882克

A CARVING, CHINA, QING DYNASTY, 19TH CENTURY

€ 2.500/3.000



4

INTAGLIO, CINA, DINASTIA QING, SEC. XIX

in giada bianca, raffigurante di fenice con motivi floreali.

Dim. cm 4,5x6,6

清 十九世纪 白玉雕凤纹牌 径 4,5x6,6厘米

A GADE PHOENIX, CHINA, QING DYNASTY, 19TH CENTURY

€ 2.000/2.500



5

INTAGLIO, CINA, DINASTIA QING, SEC. XVIII

In giada bianca verde, pergamena di poesie e scritti di Qianlong. Riporta un'antica poesia di Hongli, un poeta della dinastia Qing, intitolata "Il dipinto di Chen Guo dei pini perenni" e recita così:

L'erba spirituale è sempre verde, fresca in inverno ed estate,

Si dice che dovrebbe esserci acqua intorno.

Testi e disegni di Wen Zheng sono la voce di preziosi materiali,

Solo per proteggere il popolo per mille anni."

Dim. cm 6 x 9

清 十八世纪 乾隆诗文玉牌 尺寸6 x 9厘米 清代诗人弘历的 御制诗 (四库全书本)/四集卷065 《陈栝画万年青》，全文：灵草恒青

A JADE CARVING, CHINA, QING DYNASTY, 18TH CENTURY

€ 2.000/3.000



6

COPPIA DI BRACCIALI, CINA, DINASTIA QING, SEC. XVIII

in giada bianca a forma di drago che si morde la coda.

Dim. cm 7,2

清 十八世纪 白玉龙衔尾纹镯一对 外圈直径 7,2厘米

A PAIR OF JADE BRACELETS, CHINA, QING DYNASTY, 18TH CENTURY

€ 1.000/1.500



7

TRE BRACCIALI, CINA, DINASTIA QING, SEC. XIX

in giadeite.

Diam. cm 7,5 Diam. cm 7,5 Diam. cm 7,2

清 十九世纪 飘花翡翠手镯一对及白翡翠手镯一只

外圈7,5 厘米 内圈 5.7 厘米 外圈7,2厘米 内圈 5.6厘米 外圈7,5 厘米 内圈 5,5厘米

THREE BRACELETS, CHINA, QING DYNASTY, 19TH CENTURY

€ 600/800



8

SPECCHIO, CINA, DINASTIA QING, SEC. XIX-XX

in argento dorato con smalti e due giade di colore bianco incassate nella parte centrale con due draghi e sottostante l'oggetto con farfalle stilizzate. Incisione dei caratteri "福寿宝镜" (Specchio della fortuna e della longevità).

Alt. cm 29,3 con giada Alt. cm solo specchio 20 Largh. cm 16,2

清 十九至二十世纪 银掐丝烧蓝嵌玉福寿宝镜 总高 29,3厘米
镜子高 20厘米 宽 16,2厘米

A MIRROR, CHINA QING DYNASTY, 19TH-20TH CENTURY

€ 1.000/2.000



9

SPECCHIO, CINA, DINASTIA QING, SEC. XVIII- XIX

in argento con placca in giada bianca con incisi due uomini ed innesti in pietre dure, manico in giada color celadon scolpito a guisa di drago, e argento con gli otto tesori sul rilievo.

Alt. cm totale 18,5 Diam. cm giada 5,5

清 十八至十九世纪 银胎蝠云八宝纹嵌宝白玉人物故事纹牌螭龙纹柄镜
总高 18,5厘米 玉牌径 5,5厘米

A MIRROR, CHINA, QING DYNASTY, 18TH-19TH CENTURY

€ 1.000/1.500



10

SCULTURA, CINA, DINASTIA QING, SEC. XVIII

in pietra saponaria, raffigurante luohan seduto.

Alt. cm 19,5

清 十八世纪 皂石雕罗汉坐像 高 19,5厘米

A SCULPTURE, CHINA, QING DYNASTY, 18TH CENTURY

€ 10.000/15.000



11

INTAGLIO, CINA, DINASTIA QING, SEC. XIX-XX

in giadeite bianca e verde su base in legno, raffigurante due divinità e una fenice.

Alt. cm 26 con base

清 十九至二十世纪 翡翠雕仕女像摆件 包含底座高 26厘米

A CARVING, CHINA, QING DYNASTY, 19TH-20TH CENTURY

€ 600/800



12

INCENSIERE, CINA, DINASTIA QING, SEC. XVIII-XIX

in giada bianca verde e rosso di ferro, con incisi dei motivi Hui e del dragone Kui, i due manici sono a forma di fenici.

Alt. cm 9,3

清 十八至十九世纪 青白玉沁红夔龙纹凤柄炉 高 9,3厘米

A CENSER, CHINA, QING DYNASTY, 18TH-19TH CENTURY

€ 5.000/6.000



13

LAVAPENNELLI, CINA, DINASTIA QING, SEC. XVII

in giada nera e arancione, a forma di tazzina a doppia sessione, con quattro bambini che giocano ai lati.

Alt. cm 5,7 Lung. cm 14,3

清 十七世纪 青白玉沁黑童戏笔洗 高5,7厘米 直径 14,3厘米

A BRUSH WASHER, CHINA, QING DYNASTY, 17TH CENTURY

€ 8.000/10.000



14

VASO, CINA, DINASTIA QING, SEC. XVIII

in porcellana bianco blu a forma di JiangJunping dipinto con sfere con all'interno tre bambini che hanno in mano degli oggetti: letteratura, musica e economia. La spalla è decorata con nuvole a forma di ruyi. Il collo decorato con rami di fiori. Tra le sfere decori con pipistrello che tiene un fiocco di ruyi, rami di pesca e simbolo di fortuna. Nella parte inferiore si presentano decori petali di fiore stilizzato. Il coperchio non è pertinente al vaso. reca marchio Chenghua sotto la base.

Alt. cm 36 (senza coperchio) Alt. cm 42 (con coperchio)

清 十八世纪 青花抓周娃娃将军瓶 原瓶 高36厘米 加配盖高42厘米 成化底款

A VASE, CHINA, QING DYNASTY, 18TH CENTURY

€ 500/600



15

COPPIA DI VASI, CINA, DINASTIA QING, SEC. XIX

a forma esagonale in porcellana bianco blu con pavoni nella natura floreale e riprese a forma di leone.

Alt. cm 60

清 十九世纪 青花凤穿牡丹六方瓶一对 高60厘米

A PAIR OF VASES, CHINA, QING DYNASTY, 19TH CENTURY

€ 1.500/2.000

VASO, CINA, DINASTIA QING, SEC. XIX

in porcellana bianco blu a forma Hu, con due manici a forma di bambù dipinti con foglie di bambù. La parte superiore è dipinta con fiori di loto e rami avvolgenti, mentre il collo è decorato con motivi Hui, onde e rami Ruyi. La parte principale costituita dalla pancia è dipinta con fiori di loto, rami, e gli otto tesori preziosi: la Ruota del Dharma, la Conchiglia Sacra, l'Ombrello Prezioso, il Parasole Bianco, il Fiore di Loto, l'Anfora Preziosa, il Pesce d'Oro e il Nastro Infinito. La parte inferiore è decorata con petali stilizzati e motivi a volute di foglie.

Alt. cm 46,5

清 十九世纪 青花八宝缠枝莲纹折肩贯耳尊 高 46,5厘米

A VASE, CHINA, QING DYNASTY, 19TH CENTURY

€ 2.500/3.000



17

SCATOLINA CON TAZZINA, CINA, DINASTIA QING, SEC. XIX-XX

in porcellana bianco blu, dipinta con fiori di loto e rami avvolgenti.

Alt. tazza cm 4,5 Alt. contenitore con coperchio cm 9,5

清 十九至二十世纪 青花缠枝莲纹杯及盖罐 杯高 4,5厘米 盖罐高 9,5厘米

A BOX WITH CUP, CHINA, QING DYNASTY, 19TH-20TH CENTURY

€ 600/700



18

COPPIA DI GIARDINIERE, CINA, DINASTIA QING, SEC. XIX

in porcellana bianco blu, raffigurante alberi di pesco e decorato sui bordi con motivi Ruyi.

Alt. cm con base 15 Alt. cm senza base 13,7

清 十九世纪 青花桃枝花卉纹花盆一对 高 15厘米

A PAIR OF GARDENERS, CHINA, QING DYNASTY, 19TH CENTURY

€ 600/800



19

DUE BROCCHE, CINA, DINASTIA QING, SEC. XVIII

in porcellana bianco blu, dipinto con elementi architettonici cinesi, realizzato in Cina per l'export.

Alt. cm 14

清 十八世纪 青花官殿风景纹杯一组两件 高 14厘米

TWO JUGS, CHINA, QING DYNASTY, 18TH CENTURY

€ 500/600



20

DUE VASI, CINA, DINASTIA QING, SEC. XVIII

in porcellana bianco blu con motivi a puntini in rilievo, due prese a forma di drago con una scena principale raffigurante paesaggi e architetture eleganti accanto a un fiume, e una presa di coperchio a forma di cani di Pho dipinti con paesaggi.

Alt. cm 32,5

清 十八世纪 青花亭台楼阁山水纹珍珠堆瓷龙耳瓶 外销器型 一组两件 高 32,5厘米

TWO VASES, CHINA, QING DYNASTY, 18TH CENTURY

€ 6.000/8.000





21

VASO, CINA, DINASTIA QING, SEC. XX

in porcellana bianco blu e rosso; dipinto con linee sottili, raffigurante un carro trainato da dei draghi, nuvole e piume di pavone.

Alt. cm 17

清 二十世纪 青花红线描龙辇纹盖罐 高 17 厘米

A VASE, CHINA, QING DYNASTY, 20TH CENTURY

€ 600/800

22

VASO, CINA, DINASTIA QING, SEC. XVII

in porcellana della famiglia verde dipinto con le mogli di un imperatore che stanno passando del tempo libero in giardino.

Alt. cm 39

清 十七世纪 青花五彩贵女纹罐 高 39 厘米

A VASE, CHINA, QING DYNASTY, 17TH CENTURY

€ 6.000/8.000





23

VASO, CINA, DINASTIA QING, SEC. XVII

in porcellana della famiglia verde, dipinto con figure femminili che stanno suonando strumenti musicali ricreando un concerto all'aria aperta.

Alt. cm 31

清 十七世纪 青花五彩仕女纹罐 高 31 厘米

A VASE, CHINA, QING DYNASTY, 17TH CENTURY

€ 4.000/6.000

24

VASO, CINA, DINASTIA QING, SEC. XVII

in porcellana Wucan a forma di Orcio, dipinto con personaggi e sudditi all'aria aperta.

Alt. cm 30

清 十七世纪 青花五彩加官进爵图罐 高 30 厘米

A VASE, CHINA, QING DYNASTY, 17TH CENTURY

€ 800/1.000



25

LAVAPENNELLI, CINA, DINASTIA QING, SEC. XVIII

in porcellana smalta in colore FenQing con decorazioni di nuvole e pipistrelli incisi sotto lo smalto; sul fondo sono presenti tre pipistrelli portatori di simboli d'auspicio mentre tengono in bocca dei nastri con una doppiazucca, uva e lingzhi, e una fascia di foglie di banana sul bordo esterno, riporta la firma "Yongzheng Nian Zhi" scritta in quattro caratteri cinesi regolari su due righe.

Diam. cm 15,3

清雍正 粉青釉阳刻云蝠纹镗锣洗 “雍正年制”两行四字楷书款 径 15,3 厘米

洗敞口，折腹呈浅盘状，内底略下凹，外底规整小圈足。施匀净朴雅粉青釉，内底釉下阳刻云中三蝠，蝠衔绶带，绶带之上分别拴系葫芦、葡萄及灵芝，子孙昌盛寿绵延；外壁折腹下饰一圈蕉叶纹。

A BRUSH WASHER, CHINA, QING DYNASTY, SEC. XVIII

in clear celadon porcelain with decorations of clouds and bats engraved under the glaze on the inside, and on the bottom with three bats bearing auspicious symbols such as double pumpkin, grapes and lingzhi, and a band of basjoo leaves on the external edge, with the brand "yongzheng nian zhi" written in four regular chinese characters on two lines.

€ 8.000/12.000



雍正
年製



26

VASO, CINA, DINASTIA QING, SEC. XIX

in porcellana celadon a forma Guan type Cong, raffigurante Gua in rilievo, reca il marchio Daqing Guanxu nian zhi sotto la base.

Alt. cm 28

清 十九世纪 豆青釉卦纹琮式瓶 大清光绪年制底款 高 28厘米

**A GUAN TYPE CONG VASE, CHINA, QING DYNASTY,
19TH CENTURY**

€ 5.000/6.000



27

VASO, CINA, DINASTIA QING, SEC. XIX

in porcellana policroma, a forma Hu, dipinto con cento cervi e alberi di pino e due anse color rosso corallo a forma di drago.

Alt. cm 45.5

清 十九世纪 粉彩双耳百鹿（禄）尊 乾隆寄托款 高 45.5厘米

A VASE, CHINA, QING DYNASTY, 19TH CENTURY

€ 6.000/8.000



28

VASO, CINA, DINASTIA QING, SEC. XVIII

a forma di Guanyinping, in porcellana con smalto mirror black.
Alt. cm 45

清 十八世纪 黑釉观音瓶 高 45 厘米

A VASE, CHINA, QING DYNASTY, 18TH CENTURY

€ 2.000/3.000



29

VASO, CINA, DINASTIA QING, SEC. XVIII

a forma di bottiglia, in vetro azzurro, con fiori e volatili in rilievo.

Reca marchio Sanxitang Jingjianxi 三希堂精鉴玺.

Alt. cm 35

清 十八世纪 玻璃刻花鸟纹瓶 三希堂精鉴玺款 高 35 厘米

A VASE, CHINA, QING DYNASTY, 18TH CENTURY

€ 600/800

VASO, CINA, DINASTIA QING, SEC. XVIII-XIX

in porcellana della famiglia Rosa, a forma di Hu, raffigurante una scena all'esterno con figure impegnate in un evento culturale. Un saggio sta insegnando a suonare uno strumento musicale ai bambini all'aria aperta; altre figure stanno giocando a scacchi con due sedie a forma di elefante. Il collo è dipinto con tre stelle Fu lu Shou indicanti felicità, ricchezza e lunga vita.

Alt. cm 57

清 十八至十九世纪 粉彩琴棋书画人物故事纹象耳大尊 高57厘米

以通景图的方式记录了明清雅集文化的场景，文人雅士于竹林旁，长者正在教孩子演奏乐器；另一些文人在对弈。颈部绘有福禄寿三星人物。

A VASE, CHINA, QING DYNASTY, 18TH-19TH CENTURY

in porcelain from the Rose family, in the shape of a Hu painted on the outside with figures, depicting a continuous scene with a cultural event. A sage is teaching children to play a musical instrument in the open air; other figures are playing chess with two elephant-shaped grips. There are also deities around the neck of the three-star vase Fu lu Shou, happiness, wealth and long life.

€ 10.000/15.000



IL VASO DELL'ARMONIA CULTURALE CINESE DEL 700-800

Le scene dipinte su questo raro vaso di porcellana della dinastia Qing raffigurano persone di tutte le età vestite con abiti tradizionali cinesi che si riuniscono in giardini di bambù, con alcuni intellettuali che suonano il guqin, altri che vengono serviti da donne e bambini che giocano felicemente all'aperto, creando un'atmosfera leggera e gioiosa. Queste scene riflettono il modo in cui gli antichi studiosi coltivavano l'amicizia attraverso la letteratura e progredivano moralmente con essa; questo pensiero divenne poi la base per lo sviluppo della cultura degli incontri letterari (雅集, yaji). Questi non erano solo semplici incontri, ma eventi sofisticati che presentavano oggetti di esposizione eleganti e piatti deliziosi da condividere e consumare.

Durante queste occasioni, gli intellettuali si impegnavano in varie attività come suonare il Guqin(古琴), giocare a scacchi, ammirare dipinti, degustare tè, eseguire calligrafie improvvisate e comporre poesie, ecc., tutto con lo scopo di intrattenere e mostrare le capacità artistiche dei partecipanti. Spesso si trattava di persone importanti dell'epoca che partecipavano a questi incontri per mostrare e criticare l'arte, socializzare, scambiare idee e immergersi nella cultura e nell'arte quotidianamente.

中国文化之精髓 十八至十九世纪瓷器

这件稀世的清代粉彩瓷器上绘有竹园雅集，文人抚琴对弈，童子嬉戏，女眷奉茗，氛围高雅愉悦。古代学者以文会友，以友辅仁。雅集活动的空间有着讲究的场地布置、精致的陈设用器以及美味的佳肴，席间即席挥毫、吟写诗词等展现文人艺能的部分，参与者也多是当代名流。雅集作为古代知识分子的交往方式之一。在宴会上 文士间在思想和艺能方面相互激荡与较劲，甚、多经典佳作即诞生于此，雅集亦可说是孕育文化与艺术的摇篮

THE VASE OF CHINESE CULTURAL HARMONY 18TH-19TH CENTURY

The scenes painted on this rare porcelain vase from the Qing dynasty depict people of all ages dressed in traditional Chinese attire gathering in bamboo gardens, with some intellectuals playing the guqin, others being served by women, and children playing happily outdoors, creating a light and joyful atmosphere. These scenes reflect the way in which ancient scholars cultivated friendship through literature and made moral progress with it; this thought later became the foundation for the development of the culture of literary gatherings (雅集, yaji). These were not just simple meetings, but sophisticated events featuring elegant display items and delicious dishes to share and eat. During these occasions, intellectuals engaged in various activities such as playing the guqin, playing chess, admiring paintings, tasting tea, performing improvised calligraphy and poetry composition, etc., all with the purpose of entertaining and showcasing the artistic skills of the participants. These were often important people of the time who attended these meetings to showcase and critique art, socialize, exchange ideas, and immerse themselves in culture and art on a daily basis.



31

PIATTINO, CINA, DINASTIA QING, SEC. XIX

in porcellana policroma, dipinto con un albero di pesco, un airone, delle rocce e delle onde.

Diam. cm 9,7

清 十九世纪 粉彩折枝桃纹盘 直径 9,7厘米

A SMALL PLATE, CHINA, QING DYNASTY, 19TH CENTURY

€ 600/800



32

PIATTO, CINA, DINASTIA QING, SEC. XVIII

in porcellana della famiglia Verde, il centro decorato con albero di pruno fiorito contornato da peonie, fiori di loto e funghi lingzhi.

Diam. cm 23

清 十八世纪 五彩花卉纹盘 径 23厘米

A PLATE, CHINA, QING DYNASTY, 18TH CENTURY

€ 200/300

33

PIATTO, CINA, DINASTIA QING, SEC. XVIII

in porcellana della famiglia rosa, dipinto con tre figure femminili, un cane e due bambini.

Diam. cm 16

清 十八世纪 粉彩慈母教子纹盘 径 16厘米

A PLATE, CHINA, QING DYNASTY, 18TH CENTURY

€ 200/300





34

ZUPPIERA, CINA, DINASTIA QING, SEC. XVIII

in porcellana policroma della famiglia Rosa, raffigurante all'esterno gli otto tesori, all'interno una scena ripresa dal romanzo romantico Xi Xiang Ji, la presa del vaso è a forma di fiore di loto.

Alt. cm 21 Diam. cm 25

清 十八世纪 粉彩博古花卉内绘西厢记人物故事纹
盖罐 高 21厘米 径 25厘米

A TUREEN, CHINA, QING DYNASTY, 18TH CENTURY

€ 1.500/2.000

35

VASO ESAGONALE, CINA, DINASTIA QING, SEC. XVIII, PERIODO YONGZHENG

a forma Gu in porcellana policroma della famiglia Rosa, dipinto con dei volatili su dei rami floreali e gli otto immortali sulle nuvole che tengono tra le mani tesori preziosi.

Alt. cm 51,3

清 十八世纪 雍正 粉彩八仙踏云纹六方觚 高 51,3厘米

A HEXAGON VASE, CHINA, QING DYNASTY, 18TH CENTURY, YONGZHENG PERIOD

Gu-shaped polychrome porcelain of the Rosa family, painted with eight immortals on clouds holding precious treasures in their hands and birds on floral branches.

€ 10.000/15.000



36

DUE COPPE CON PIEDE, CINA, DINASTIA QING, SEC. XX

in porcellana policroma della famiglia rosa. Le figure rappresentano otto immortali che poggiano sopra le nuvole e i piedi delle coppe sono decorati con i fiori delle quattro stagioni.

Alt. cm 9, Diam. cm 14,8

清 二十世纪 粉彩八仙驾云纹高足碗一组两件 高 9厘米 径 14.8厘米

A PAIR OF BOWLS, CHINA, DYNASTY QING, 20TH CENTURY

€ 600/800



37

GIARDINIERA, CINA, DINASTIA QING, SEC. XIX

in porcellana Wucan della famiglia verde dipinto con fiori, rami, alberi, volatili, una farfalla e una Gru.

Alt. cm 40 Diam. cm 47

清 十九世纪 五彩花鸟纹缸 高 40厘米 径 47厘米

A FLOWER POT, CHINA, QING DYNASTY, 19TH CENTURY

€ 1.000/2.000



GIARDINIERA, CINA, DINASTIA QING, SEC. XIX

in porcellana della famiglia verde, dipinto con rami da frutto, rami con fiori, libellule, aironi grigi e verdi, grilli, fiori delle quattro stagioni, volatili vari e pipistrelli.

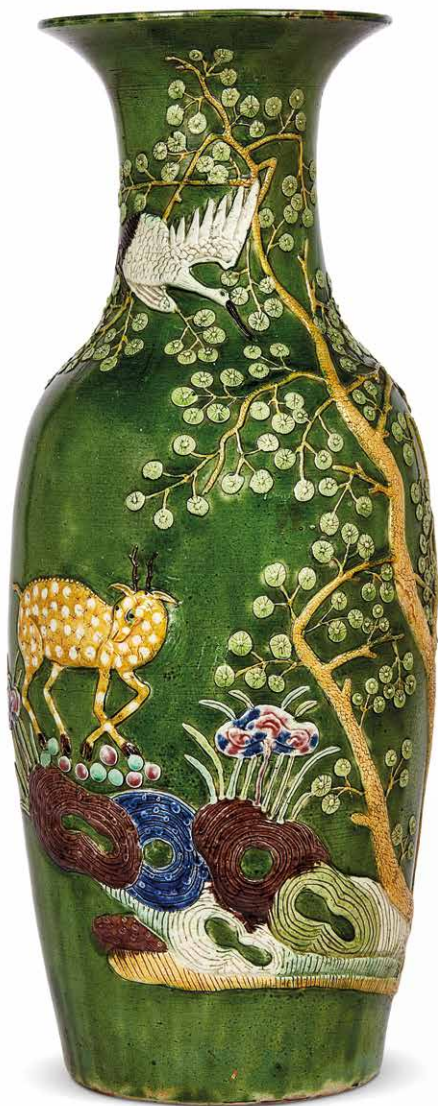
Alt. cm 48,6 Diam. cm bordo superiore 56,5

清 十九世纪 五彩四季花鸟纹缸 高 48,6厘米 口径 56,5厘米

A FLOWER BOT, CHINA, QING DYNASTY, 19TH CENTURY

€ 3.000/4.000





39

VASO, CINA, DINASTIA QING, SEC. XIX

in porcellana San Cai, decorato con cervi, pini, gru sul rilievo, firmato Chen Guozhi sotto la base.

Alt. cm 58

清十八世纪素三彩堆塑寿祿纹瓶 陈国治款 高58厘米

A VASE, CHINA, QING DYNASTY, 19TH CENTURY

€ 500/600

40

VASO, CINA, DINASTIA QING, SEC. XIX

in porcellana Sancai, a forma Tianquiping con collo dritto decorato con cinque dragoni che volano fra le nuvole sopra il mare giocando con le gemme di fuoco. Reca il marchio apocrifo Daqingkangxinianzhi inciso sulla base.

Alt. cm 40,3

清十九世纪素三彩五龙戏珠纹直径球瓶 康熙寄托款 高40,3厘米

A VASE, CHINA QING DYNASTY, 19TH CENTURY

€ 3.000/2.000



41

VASCA, CINA, DINASTIA QING, SEC. XIX

in porcellana con lo smalto giallo chiaro, decorato con tesori preziosi animali, vasi, fiori, orologi, cestini di fiori; la parte interna è dipinta con otto pesci rossi.

Alt. cm 40,6 Diam. cm 46,8

清 十九世纪 黄珐琅地堆瓷百宝纹缸 高 40,6厘米 径 46,8厘米

A FISH TANK, CHINA, QING DYNASTY, 19TH CENTURY

€ 4.000/6.000



42

COPPIA DI VASI, CINA, SEC. XX

in porcellana con smalto rosso corallo, dipinto con i fiori delle quattro stagioni, reca il marchio Qianlongnianzhi sotto la base..

Alt. cm 22,3

中国 二十世纪 珊瑚红地描金开光四季花卉琮式瓶一对 高 22,3厘米

A PAIR OF VASES, CHINA, 20TH CENTURY

€ 1.500/2.000



VASO, CINA, PERIODO DELLA REPUBBLICA (1912-1949)

in porcellana con lo smalto giallo color limone, raffigurante all'interno della riserva ovale pipistrelli, quattro divinità e i due immortali di Hehe responsabili della pace e della gioia.

Alt. cm senza base 56

民国 1912至1949 珐琅彩黄地开光和合二仙纹撇口瓶 高 56厘米

A VASE, CHINA, REPUBLIC PERIOD (1912-1949)

€ 2.000/3.000



44

VASO CON COPERCHIO, CINA, IMPERO DI CINA, HONGXIAN, 1915-1916

in porcellana dipinto con un albero di pino, volatili, fiori e farfalle. Coperchio ad una presa a forma di pesca. Firmato Hong Xian sotto la base.

Alt. cm 22,6

中国 洪宪 粉彩花鸟纹盖瓶 底款洪宪年制 高22.6厘米

A VASE WITH LID, CHINA, EMPIRE OF CHINA, HONGXIAN, 1915-1916

€ 400/500



45

VASO, CINA, IMPERO DI CINA, HONGXIAN, 1915-1916

in porcellana policroma, raffigurante un albero di melograno e fiori Ju.

Alt. cm 58

中国 洪宪 1915-1916 粉彩石榴花卉纹瓶 高 58厘米

A VASE, CHINA, EMPIRE OF CHINA, HONGXIAN, 1915-1916

€ 2.000/3.000



46

COPPIA DI VASI, CINA, IMPERO DI CINA, HONGXIAN, 1915-1916

in porcellana, raffigurante volatili poggiati su rocce e peonie.

Alt. cm 46

中国 洪宪 1915-1916 粉彩牡丹花鸟纹瓶一对 高 46厘米

A PAIR OF VASES, CHINA, EMPIRE OF CHINA, HONGXIAN, 1915-1916

€ 3.000/4.000



47

**COPPIA DI VASI, CINA, PERIODO DELLA REPUBBLICA
(1912-1949)**

in porcellana policroma a forma di bottiglia a collo in forma di bulbo d'aglio, dipinto con segni di buon auspicio e bambini che si divertono con dei giocattoli tradizionali all'aria aperta, reca il marchio apocrifo Qianlong.

Alt. cm 16

民国 1912至1949 婴戏图蒜头瓶一对 乾隆寄托款 高 16厘米

A PAIR OF VASES, CHINA, REPUBLIC PERIOD (1912-1949)

€ 2.000/3.000



48

DUE CIOTOLE, CINA, DINASTIA QING, SEC. XIX

ottagonali in porcellana Famiglia Verde decorate con delicati motivi di Tessuto Jin, rami di fiori e tesori preziosi entro le riserve con bordi floreali.

Diam. cm 21 Alt. cm 10

清 十九世纪 粉彩锦地开光博古花纹八方碗 一组两件 高 10厘米 径 21厘米

TWO BOWLS, CHINA, QING DYNASTY, 19TH CENTURY

€ 2.000/3.000



49

DUE GIARDINIERE, CINA, DINASTIA QING, SEC. XIX-XX

in porcellana della famiglia verde, raffigurante scene di vita quotidiana di famiglie nobili.

Alt. cm porcellana 22,3 Diam. cm 34

清 十九至二十世纪 五彩人物故事纹卷缸一组两件 缸高 22.3厘米 径 34厘米

TWO GARDENERS, CHINA, QING DYNASTY, 19TH-20TH CENTURY

€ 3.000/4.000



PLACCA, CINA, DINASTIA QING-PERODO DELLA REPUBBLICA, SEC. XIX-XX

in porcellana policroma (新粉彩) raffigurante quattro personaggi tra cui Magu e le Tre Stelle Fu Lu Shou: divinità simboli di lunga vita e felicità. Si notano due marchi: "Si Ji Chang Chun" 四季长春, e Wang Xiaotang 汪晓棠.

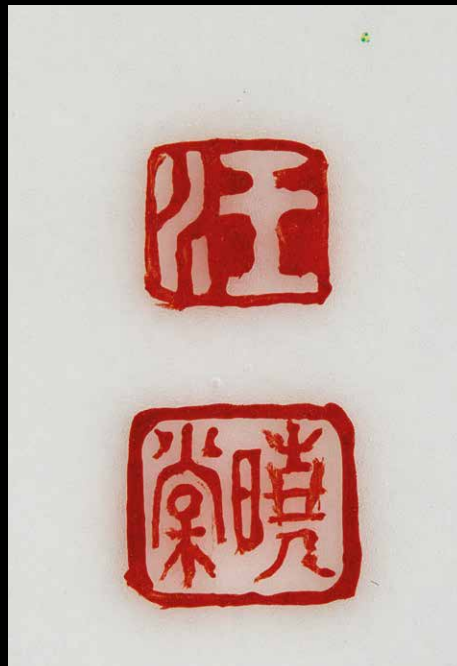
Dim. cm 39 x 26,5

清末民初 十九至二十世纪 粉彩四季长春人物故事图瓷板 汪晓棠款印 尺幅 39 x 26,5厘米米

A PLAQUE, CHINA, QING DYNASTY- REPUBLIC PERIOD, 19TH-20TH CENTURY

in polychrome porcelain (新粉彩) depicting four characters including Magu and the Three Stars Fu Lu Shou: deities symbols of long life and happiness. Two seals are noted: "Si Ji Chang Chun" 四季长春, and Wang Xiaotang 汪晓棠.

€ 8.000/10.000





51

COPPIA DI GIARDINIERE, CINA, DINASTIA QING, PERIODO GUANGXU, SEC. XIX-XX

in porcellana, con smalto verde, con rami di frutti in rilievo, reca il marchio apocrifo Qianlon
Alt. cm 12 Dim. cm 18x13

清 光绪 十九至二十世纪 珐琅彩堆塑瓜果如意蝠纹花盆一对 乾隆寄托款 高 12厘米

A PAIR OF GARDENERS, CHINA, QING DYNASTY, GUANGXU PERIOD, 19TH-20TH CENTURY

€ 800/1.000



52

COPPIA DI GIARDINIERE, CINA, DINASTIA QING, PERIODO GUANGXU, SEC. XIX-XX

in porcellana policroma, raffigurante rami di bambù in rilievo e personaggi all'aria aperta, reca il marchio apocrifo Qianlong.

Alt. cm 15 Dim. cm 19x16

清 光绪 十九至二十世纪 粉彩堆塑山水人物纹花盆一对 乾隆寄托款 高 15厘米

A PAIR OF GARDENERS, CHINA, QING DYNASTY, GUANGXU PERIOD, 19TH-20TH CENTURY

€ 1.000/1.500





53

**COPPIA DI ELEFANTI, CINA,
DINASTIA QING, SEC. XIX-XX**

in porcellana con smalto turchese e arancione, sul dorso dei due elefanti sono posti due personaggi.

Alt. cm 12 senza base

清 十九至二十世纪 珐琅彩塑驾象人物摆件
一对 净高 12厘米

**A PAIR OF ELEPHANTS, CHINA, QING
DYNASTY, 19TH-20TH CENTURY**

€ 600/800

54

**STATUA, CINA, PERIODO DELLA REPUBBLICA
(1912-1949)**

in porcellana raffigurante la divinità Shou, simbolo di lunga vita.

Alt. cm 62,5

民国 1912至1949 粉彩寿星立像 高 62,5厘米

A STATUE, CHINA, REPUBLIC PERIOD (1912-1949)

€ 600/800



55

CAVALLO, CINA, DINASTIA HAN, DAL 206 A.C. AL 220 D.C.

in terracotta, riporta la certificazione di Thermoluminescence Authenticity Test.

Alt. cm 100,5

汉 公元前206至公元220年 陶马立像 高 100,5厘米

A HORSE, CHINA, HAN DYNASTY, FROM 206 B.C. TO 220 AD

€ 2.500/3.000



56

PORTA INCENSO, CINA, DINASTIA MING, SEC. XVI

in porcellana verde bianca Longquan, raffigurante un bambino sdraiato su un letto decorato con animali e simboli di buon auspicio.

Alt. cm 9 Lungh. cm 14,6 Prof. cm 7,5

明 十六世纪 龙泉窑露胎仙人卧榻香插 高 9 厘米 宽 14,6 厘米 纵深 7,5 厘米

AN INCENSE HOLDER, CHINA, MING DYNASTY, 16TH CENTURY

€ 1.500/2.000



57

GUANYIN, CINA, DINASTIA QING, SEC. XVIII

in porcellana bianca, seduto su roccia con fiori di loto e sulla testa una corona, accanto ha un vaso decorato con perle Keyūra.

Alt. cm 24,3

清 十八世纪 德化白瓷观音坐像 高 24,3 厘米

A GUANYIN, CHINA, QING DYNASTY, 18TH CENTURY

€ 2.500/3.000

58

VASO, CINA, DINASTIA MING, SEC. XVII

in bronzo brunito, a forma Hu, inciso con motivi Hui e draghi Kui.
Alt. cm 33

清 十七世纪 铜鑿回纹地夔龙兽面纹双耳盖壶 高 33厘米

A VASE, CHINA, MING DYNASTY, 17TH CENTURY

€ 1.000/1.500



59

COPPIA DI VASI, GIAPPONE, PERIODO MEIJI, SEC. XIX

in bronzo brunito, con incisi pipistrelli che volano fra le nuvole, personaggi all'aria aperta, e manici a forma di drago Kui.
Alt. cm 30

日本 明治 十九世纪 铜胎人物故事蝠云纹夔龙耳壶一对 高 30厘米

A PAIR OF VASES, JAPAN, MEIJI PERIOD, 19TH CENTURY

€ 800/1.000



60

VASO, CINA, DINASTIA MING, SEC. XVII

in bronzo, con un drago e una fenice in rilievo e manici con animali mitologici.

Alt. cm 34,5

明 十七世纪 铜胎龙凤纹瓶 高 34,5厘米

A VASE, CHINA, MING DYNASTY, 17TH CENTURY

€ 800/1.000



61

COPPIA DI PIATTI, GIAPPONE, PERIODO MEIJI, SEC. XIX-XX

in bronzo finemente decorati con personaggi in oro e argento. La firma incisa 'Hidetani Kyoto'.

Diam. cm 27,5

日本 明治 十九至二十世纪 青铜错金银人物故事纹盘一对 京都秀谷造款 直径27,5厘米

A PAIR OF PLATES, JAPAN, MEIJI PERIOD, 19TH-20TH CENTURY

€ 3.000/4.000



62

SCATOLA, CINA, DINASTIA QING, SEC. XVIII

in bronzo laccato dorato, raffigurante un albero fiorito con dei volatili e una gru. In passato veniva utilizzata per portare i profumi.

Diam. cm 6

清 十八世纪 铜鎏金花鸟纹香盒 直径 6厘米

A BOX, CHINA, QING DYNASTY, 18TH CENTURY

€ 2.000/3.000



63

INCENSIERE, CINA, DINASTIA MING, SEC. XVII

in bronzo dorato con bordi svasati. Reca il marchio apocrifo sulla base Damingxuqndenianzhi.

Diam. bordo superiore cm 13,4 con le prese cm 17,5 Alt. cm 8,3

明 十七世纪 铜胎鎏金圆腹圈足双耳香炉 “大明宣德年制” 寄托底款 高 8,3厘米 直径 17,5厘米

A CENSER, CHINA, MING DYNASTY, 17TH CENTURY

€ 1.000/2.000



64

INCENSIERE, CINA, DINASTIA MING, SEC. XVII

in bronzo dorato a tre piedi, con due anse a forma di ponte, reca il marchio apocrifo Daming Xuande Nian zhi.

Alt. cm 15 Diam. cm 23,2

明 十七世纪 铜鎏金桥耳三足炉 大明宣德年制 寄托底款 高 15厘米 口径 23,2厘米

A CENSER, CHINA, MING DYNASTY, 17TH CENTURY

€ 1.500/2.000





65

SCULTURA, CINA, DINASTIA QING, SEC. XIX

figura di Vajrapani in bronzo dorato, che tiene un vajra nella mano destra simbolo della natura del reale, seduta su un trono di loto. Reca il marchio Daqing Qianlong Nian sul bordo della base.

Alt. cm 12,2

清 十九世纪 铜胎鎏金金刚杵菩萨坐像 高 12,2厘米米

A SCULPTURE, CHINA, QING DYNASTY, 19TH CENTURY

€ 1.200/1.500

66

PLACCA VOTIVA , CINA, DINASTIA QING, SEC. XIX

In bronzo dorato (tza tsa), raffigurante il Buddha della Longevità, il quale porta sul capo una corona di fiori a cinque foglie, con gli occhi leggermente aperti e un lieve sorriso. Entrambe le mani formano un sigillo di meditazione tenendo un vaso di longevità davanti all'addome, le gambe incrociate sedute su una piattaforma di loto, questa immagine è la postura standard del Buddha della vita incommensurabile. La retroilluminazione è rivestita da una fiamma a forma di zucca, recante una piattaforma di loto a doppio strato, molto vicina alla statua principale. L'intera statua è dorata e lucente.

Alt. cm 12,5

清 十九世纪 铜鎏金裹木胎无量寿佛做像 高 12,5厘米

此尊无量寿佛头戴五叶花冠，面庞丰润，慈目微张，略带微笑。胸前层叠嵌瓔珞，飘带绕臂在肘外侧飞舞成环，为静态造像增添了一丝动感。双手结禅定印托长寿宝瓶于腹前，双腿结跏趺坐于莲花台之上，此形象为无量寿佛的标准姿态。后衬葫芦型火焰状背光，下承双层莲台，背光与主尊十分贴合。整体造像鎏金莹润，精致华美。

A GILT-BRONZE VOTIVE PLAQUE, CHINA, QING DYNASTY, 19TH CENTURY

€ 2.000/3.000



67

BASE, CINA, DINASTIA QING, SEC. XIX

in bronzo brunito a forma di cinque elefanti adornati con Keyura.

Alt. cm 20,8

清 十九世纪 铜铸宝象底座 高20,8厘米

A BASE, CHINA, QING DYNASTY, 19TH CENTURY

€ 1.000/1.200



68

SCULTURA, TIBET, SEC. XV-XVI

in bronzo laccato dorato ritraente Tara Verde con sei bracci, adornata dei sei strumenti buddisti, seduta graziosamente su una base di fiore di loto.

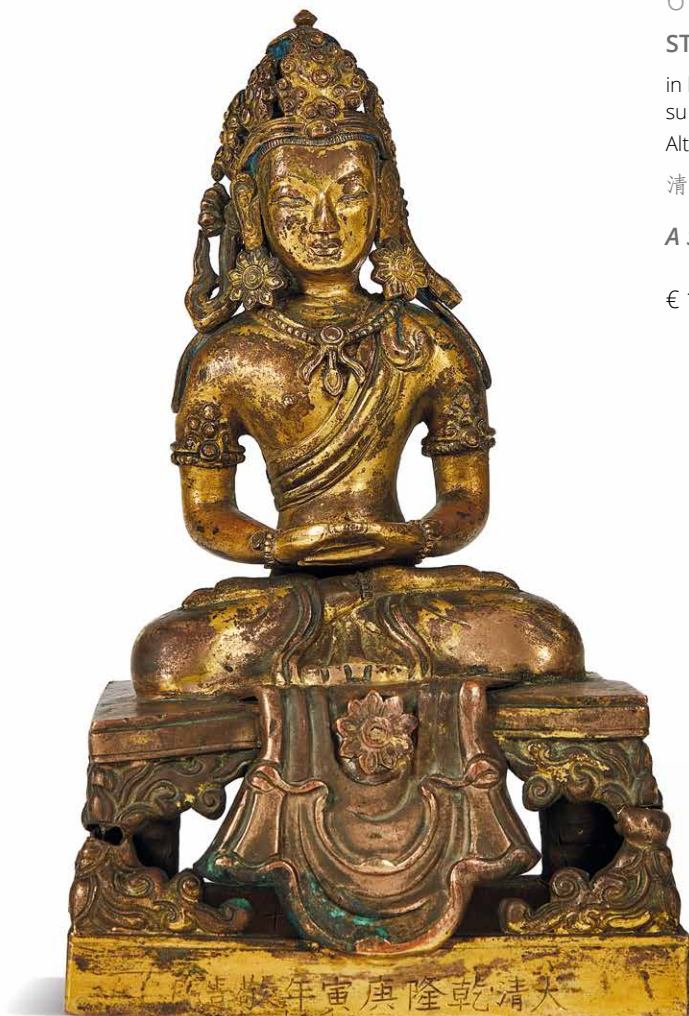
Alt. cm 19,4

藏 十五至十六世纪 铜胎漆地鎏金六臂绿度母坐像 高19,4厘米

A SCULPTURE, TIBET, 15TH-16TH CENTURY

€ 10.000/15.000





69

STATUA, CINA, DINASTIA QING, SEC. XVIII

in bronzo dorato, raffigurante Amitayus su una base rettangolare, su cui è inciso un marchio di Qianlong.

Alt. cm 18,5

清 十八世纪 铜胎鎏金菩萨坐像 高 18,5厘米

A STATUE, CHINA, QING DYNASTY, 18TH CENTURY

€ 1.000/1.500

70

SCULTURA, TIBET, SEC. XVIII-XIX

in bronzo dorato, raffigurante il Buddha Shakyamuni seduto su una base decorata con fiori di loto

Alt. cm 10,3

藏 十八至十九世纪 铜胎鎏金释迦牟尼坐像 高10,3 厘米

SCULPTURE, TIBET, SEC. XVIII-XIX

€ 2.000/3.000



71

SCULTURA, CINA, DINASTIA MING, SEC. XVII

in bronzo laccato e dorato raffigurante Guan Yin mentre tiene in mano un Ruyi. Al suo interno si può notare che è stato dipinto con un colore policromo.

Alt. cm 23,6

明 十七世纪 铜胎朱漆地鎏金执如意观音坐像 高 23.6厘米

A SCULPTURE, CHINA, MING DYNASTY, 17TH CENTURY

€ 800/1.000



COPPIA DI PORTACANDELE , CINA, DINASTIA QING, PRIMA METÀ SEC. XX

in cloisonné, esemplari raffinati che incarnano l'estetica antica della Cina. Le figure eleganti di gru, simboli di longevità e prosperità, tengono con grazia rami di fiori Mei nei loro bei becchi. L'abilità artigianale esemplare si manifesta attraverso la tecnica sofisticata del cloisonné, una tradizione centenaria che dona a questi manufatti un'aura di preziosità e raffinatezza. Una testimonianza tangibile dell'arte e della maestria artigianale cinese.

in cloisonné, esemplari raffinati che incarnano l'estetica antica della Cina. Le figure eleganti di gru, simboli di longevità e prosperità, tengono con grazia rami di fiori Mei nei loro bei becchi. L'abilità artigianale esemplare si manifesta attraverso la tecnica sofisticata del cloisonné, una tradizione centenaria che dona a questi manufatti un'aura di preziosità e raffinatezza. Una testimonianza tangibile dell'arte e della maestria artigianale cinese.

Alt. cm 83,9

清 二十世纪上半叶 铜胎掐丝珐琅鹤衔梅枝烛台一对 高 83,9厘米

A PAIR OF CRANE CANDLE HOLDERS HOLDING MEI FLOWER POTS, CHINA, QING DYNASTY, FIRST HALF 20TH CENTURY

€ 2.000/3.000



73

PLACCA DI UN TAVOLO, CINA, DINASTIA QING, SEC. XIX

in cloisonné raffigurante aironi bianchi che volano sopra ai fiori di loto, il bordo è decorato con rami floreali, il tavolo quadrato ha motivi Hui.

Dim. cm 86x61,5

清十九世纪 铜胎掐丝珐琅荷鹭图屏 尺幅 86x61,5厘米

PLAQUE OF A TABLE, CHINA, QING DYNASTY, 19TH CENTURY

€ 1.500/2.000



74

SCALDAMANI, CINA, DINASTIA MING, SEC. XVII

in bronzo con decoro di Taotie a rilievo e decorazione di onde incise e stilizzate.

Alt. cm 9,8

明 十七世纪 铜胎饕餮纹手炉 高 9,8厘米

A HAND WARMER, CHINA, MING DYNASTY, 17TH CENTURY

€ 1.000/2.000



75

DUE ELEFANTI, CINA, DINASTIA QING, SEC. XIX-XX

su base squadrata. I due animali buddhisti sono adornati di mantelli decorati e collane Keyura.

Alt. cm 24

清 十九至二十世纪 铜胎鎏金宝象一对 高 24厘米

TWO ELEPHANTS, CHINA, QING DYNASTY, 19TH-20TH CENTURY

€ 600/800



BASE, CINA, DINASTIA QING, SEC. XVIII

in cloisonné con smalto spesso, decorato con fiori di loto, motivi Hui, petali stilizzati, pipistrelli e rami avvolgenti. Inoltre i motivi riportati sulla parte superiore prendono ispirazione dalle monete antiche in segno di buon auspicio, e i quattro piedi a sostegno della base esagonale sono a forma di Ruyi. Nel complesso i motivi riportati sull'oggetto auspicano tutti a una buona vita e alla pace, sia in termini di ricchezza che di longevità.

Possiamo trovare un riferimento nella collezione permanente del museo di HeNan in Cina, in cui notiamo che questa base fa da supporto a un elefante imperiale, anch'esso simbolo di ricchezza.

Alt. cm 22,8 Lunghe. cm 40 Prof. cm 28,3

清 十八世纪 铜胎珐琅福寿纹八角台 高 22,8 厘米 宽 40 厘米 纵深 28,3 厘米

以中国传统的吉祥图案“覆莲”“富贵不断头”来装饰，其造型象征太平、平安之意。与河南博物院展出的珐琅器“景泰蓝”——珐琅太平有象的八角台相似。

A BASE, CHINA, QING DYNASTY, 18TH CENTURY

in thick enamel cloisonné, adorned with lotus flowers, Hui motifs, stylized petals, bats, and winding branches. Additionally, the motifs depicted on the top draw inspiration from ancient coins as a symbol of good fortune, and the four feet supporting the hexagonal base are in the shape of Ruyi. Overall, the motifs on the object auspicate a good life and peace, both in terms of wealth and longevity. We can find a reference in the permanent collection of the museum in HeNan, China, where we notice that this base supports an imperial elephant, also a symbol of wealth. Height 22.8 cm long. 40 cm Depth 28.3 cm

€ 15.000/20.000



**VASO, CINA, DINASTIA QING, SEC. XVIII**

a forma di cuore girevole con complesse decorazioni in smalto, decorato con il motivo del drago Kui simbolo di autorità e potenza, fiori di loto con rami avvolgenti, rifinito con smalti azzurri, giallo-verdi e dorati. Un vaso similare, differente per l'altezza si trova oggi al Museo del Palazzo di Pechino, a testimonianza della rarità e bellezza di questo oggetto - Enamels, vol. 3, no. 111 (fig. 1).

Alt. cm 70 Tubo centrale Alt. cm 58 Collo Alt. cm 28,8 Base Alt. cm 10,5 Corpo Alt. cm 36

清 十八世纪 铜胎掐丝珐琅秋香黄绿地夔龙锦纹象耳转心瓶 高70厘米 颈高 28,8厘米 底高 10,5厘米 腹高 36厘米 与北京故宫博物院珐琅器档案, 第三卷 第111页 (图1) 相似

A VASE, CHINA, QING DYNASTY, SEC. XVIII

in cloisonné in the shape of a revolving heart with complex enamel decorations, decorated with the motif of the Kui dragon, symbol of authority and power, lotus flowers with enveloping branches, finished with blue, yellow-green and gold enamels. A similar vase, different in height, is today found in the Palace Museum in Beijing, testifying to the rarity and beauty of this object - Enamels, vol. 3, no. 111 (fig. 1).

€ 20.000/30.000



UN RARO VASO GIREVOLE IN CLOISSONNÉ

Il Cloisonné veniva considerato un simbolo unico di potere e ricchezza imperiale durante le dinastie Ming e Qing poiché il costo di produzione era elevato e veniva principalmente utilizzato come oggetto d'uso imperiale e raramente era visto tra la popolazione comune. Dopo la fine della dinastia Qing e durante il periodo della Repubblica di Cina, questa tecnica si diffuse al di fuori della corte imperiale, ma i prezzi sul mercato aumentarono notevolmente, conferendo un alto valore collezionistico e guadagnandosi la nomea di "un pezzo di Cloisonné vale come dieci pezzi in porcellane di manifattura imperiale".

Il Cloisonné, anche conosciuto come "Jingtailan (景泰蓝)", viene realizzato stringendo fili sottili di rame in varie forme di progettazione, attaccandoli al supporto di rame, e quindi riempiendo con diversi smalti colorati gli spazi seguendo i requisiti della progettazione. Infine, viene cotto in forno ripetutamente fino a quando lo smalto non copre l'oggetto con lo spessore desiderato, quindi viene poi levigato e dorato. Secondo il trattato "Ge Gu Yao Lun: trattato sui vasi di fornace" scritto da Cao Zhao alla fine della dinastia Yuan e all'inizio della dinastia Ming: "Le fornaci islamiche usano il rame come corpo e utilizzano erbe medicinali per bruciare in cinque colori floreali, simili all'inlay di Franconia... anche chiamate le fornaci dei paesi stranieri." Si può riscontrare che lo smalto Cloisonné è stato introdotto in Cina dalla regione araba verso la metà del XIII secolo e raggiunge il suo apice durante il regno di Jing Tai nella dinastia Ming. Durante la dinastia Qing, la tecnica raggiunge una maggiore maturità.

Questo vaso presenta una lavorazione lussuosa e complessa, che rende questo oggetto un vero capolavoro. Il vaso presenta un orlo leggermente estroflesso, collo stretto e lungo, corpo di forma ovoidale su piede piano con decorazioni a forma di orecchie d'elefante ai lati del collo. Il vaso è composto da tre parti: un bordo superiore dal collo fino che si immette nel corpo ovoidale del vaso realizzato separatamente, che a sua volta poggia sulla base con piede a tromba. Il corpo del vaso così inserito può ruotare. Il collo e la base sono rivestiti con smalto Cloisonné color azzurro di cielo con motivi di loto avvolgenti, misti a motivi di fiori e frutti, bacche e foglie di banano; le spalle sono divise in sezioni dorate con motivi di nubi, simbolo di buon auspicio, e pipistrelli; la giunzione infine, è decorata con un motivo di cordoncino dorato, il corpo è rivestito di smalto giallo verde di colore tradizionale cinese "秋香色" (qiū xiāng sè).

Questo colore viene detto "dell'autunno profumato" chiamato "秋香色" (qiū xiāng sè), le cui origini sono oscure, è diventato un colore riservato all'élite durante la dinastia Qing. Nel libro "清稗类钞·服饰" (Qīng bài lèi cháo · fúshì) si registra: "Il colore dell'autunno, inizialmente indossato come abito cerimoniale dal principe ereditario all'inizio del periodo della fondazione del paese, era riservato esclusivamente all'uso della nobiltà, mentre al popolo comune era proibito indossarlo". Il "清史舆服志" (Qīng shǐ yú fú zhì) afferma che gli imperatori indossavano "abiti di corte di colore giallo, ovvero del colore "秋香色" (qiū xiāng sè)".

Il colore "秋香色" (qiū xiāng sè) è una tonalità che richiama il profumo degli alberi e delle erbe durante la stagione autunnale. È un colore stabile, giallo leggermente inclinato al verde, simile a un verde oliva chiaro, ma non è il solito giallo pallido, verde scuro o verde-giallo; è piuttosto un colore misterioso.

Il motivo principale del motivo del drago Kui (夔龙) tra l'ondulazione del motivo a forma di milione di parole, il drago Kui simboleggia l'autorità suprema e la potenza divina e rappresenta l'autorità e la dignità suprema, che viene indossato come abito nelle importanti cerimonie rituali, portando fortuna e longevità, la decorazione dell'intero oggetto è fine, i colori sono nobili, il layout è raffinato.

Ancora più raro è il fatto che la forma bottiglia a cuore girevole sia un tipo di vaso creato e cotto durante la dinastia Qing, con una tecnica complessa e una difficoltà di cottura elevata. Xu Zhiheng ha scritto in "Yinliu Zhai Shuo Ci" che "All'interno del vaso c'è un'altra bottiglia girevole, chiamata 'cuore rotante'.





78

TIMBRO, CINA, DINASTIA QING, SEC. XIX

in legno duro intagliato con tre uccelli.

Alt. cm 9 Largh. cm 6,5

清 十九世纪 硬木禽纹章 高9厘米 宽 6,5厘米

A STAMP, CHINA, QING DYNASTY, 19TH CENTURY

€ 1.500/2.000

79

MOBILE, CINA, DINASTIA QING, SEC. XVIII

in legno Huanghuangli, con quattro cassetti.

Alt. cm 103 Lungh. cm 106,5 Prof. cm 93

清 十八世纪 黄花梨屉柜 高 103厘米 宽 106,5厘米 纵深 93厘米

A CABINET, CHINA, QING DYNASTY, 18TH CENTURY

€ 5.000/6.000



80

GABINETTO TANSU, GIAPPONE, PERIODO MEIJI, SEC. XIX-XX

in legno, decorato con motivi geometrici e otto cassetti decorati con ventagli e origami.

Alt. cm 62 Lungh. cm 57 Prof. cm 27

日本 明治时期 十九至二十世纪 木箒笥 高 62 厘米 宽 57厘米 纵深 27 厘米

A TANSU CABINET, JAPAN, MEIJI PERIOD, 19TH-20TH CENTURY

€ 500/800

81

SCATOLA PORTADOCUMENTI, CINA, DINASTIA QING, SEC. XVIII

realizzata in pregiato legno di Huanghuali, un'essenza di legno molto apprezzata nell'arte antiquaria cinese. Il suo design presenta due delicati cassettini. Le anse in bronzo aggiungono un tocco di eleganza e praticità, permettendo un trasporto agevole.

Alt. cm 19,2 Largh. cm 52,6 Prof. cm 38,5

清 十八世纪 黄花梨屉箱 高 19,2 厘米 宽 52,6 厘米 纵深 38,5 厘米

A HUANGHUALI WOOD DOCUMENT BOX, CHINA, QING DYNASTY, 18TH CENTURY

€ 2.000/3.000



82

SEDIA, CINA, DINASTIA QING, SEC. XX

in legno Huanghuali, di forma Jiaoziyi 角仔椅 con motivi geometrici sullo schienale.

Alt. cm 87,5 Lungh. cm 108 Prof. cm 48

清 二十世纪 黄花梨角仔椅 高 87,5 厘米 宽 108 厘米 纵深 48 厘米

A CHAIR, CHINA, QING DYNASTY, 20TH CENTURY

€ 3.000/4.000



83

TAVOLO, CINA, DINASTIA QING, SEC. XIX

in legno duro, con decorati pipistrelli, monete, creature mitologiche e motivi Hui.
Alt. cm 80 Lung. cm 177 Prof. cm 94

清 十九世纪 硬木铜钱回纹兽族案 高 80厘米 宽 177厘米 纵深 94厘米

A TABLE, CHINA, QING DYNASTY, 19TH CENTURY

€ 6.000/7.000



84

BAULE, CINA, DINASTIA QING, SEC. XVIII

in legno duro con lucchetto in bronzo, entrambi intagliati con pipistrelli che volano tra le nuvole.
Alt. cm 84,2 solo scatola e base, Alt. cm 73,3 solo scatola, profondità cm 60,3 e lunghezza cm 64,8.

清 十八世纪 硬木蝠云纹铜漆金锁箱 总高84,2厘米 箱净高73,3 厘米 纵深60,3厘米 长64,8厘米

A TRUNK, CHINA, QING DYNASTY, 18TH CENTURY

€ 6.000/8.000





85

UNA CONSOLLE CON UN TAVOLO E QUATTRO SGABELLI, CINA, DINASTIA QING, SEC. XVIII-XIX

in legno duro intagliato con un cervo, un'aquila, qiling e rami di vite avvolgenti su tutta la base superiore; intagliato con rami floreali avvolgenti, pipistrelli, nuvole e sulla corpo centrale dei personaggi, con placca in marmo color rosa grigia nel centro intagliati con fiori e figure mitologiche.

Consolle: Alt. cm 80 Lungh. cm 145 Prof. cm 66 Tavolo: Alt. cm 81 Diam. cm 110 Sgabello: Alt. 41 Lungh. cm 40 Prof. cm 40

清十八到十九 硬木嵌大理石家具一组 包含边半桌一件 圆桌一件 圆凳四件 半桌高 80厘米 宽 145 厘米 纵深 66厘米 圆桌高 81 厘米 径 110厘米 圆凳 桌高 41厘米 宽 40厘米 纵深 40厘米

A CONSOLE TABLE WITH A TABLE AND FOUR STOOLS, CHINA, QING DYNASTY, 18TH-19TH CENTURY

€ 6.000/8.000





86

**TESSUTO, CINA, DINASTIA QING,
SEC. XIX-XX**

in Kesi raffigurante peonie e rami avvolgenti, su
fondo blu verde.

Dim. cm 176x79

清 十九至二十世纪 缂丝牡丹缠枝纹锦 尺幅
176x79厘米

**A FABRIC, CHINA, QING DYNASTY,
19TH-20TH CENTURY**

€ 1.500/2.000



RICAMO PARAVENTO, CINA, DINASTIA QING, SEC. XIX-XX

in seta, ricamato in stile Canton, raffigurante un pavone, uccellini e fiori.

Alt. paravento cm 73,5 Lungh. paravento cm 49,8

Alt. ricamo cm 45,4 x 37,2

清 十九至二十世纪 粤绣金地孔雀花鸟纹绣屏 屏高 73,5厘米 屏宽49,8厘米 绣尺幅45,4 x 37,2厘米

AN EMBROIDERY SCREEN, CHINA, QING DYNASTY, 19TH-20TH CENTURY

€ 800/1.000



88

VESTITO, CINA, DINASTIA QING, SEC. XIX

in seta Kesi raffigurante draghi che volano fra le nuvole e giocano con le gemme di fuoco sullo sfondo viola rosa.

Alt. cm 126

清 十九世纪 紫红地缂丝龙纹袍 衣长126厘米

A DRESS, CHINA, QING DYNASTY, 19TH CENTURY

€ 1.500/2.000





89

**VESTITO, CINA, DINASTIA QING,
SEC. XIX**

in seta nera, sui cui sono ricamati dei draghi mentre volano fra le nuvole insieme a dei pipistrelli. Al centro è posto un carattere segno di felicità.

Alt. cm 138

清 十九世纪 墨地云蝠双喜纹吉服褂衣长
138厘米

**A DRESS, CHINA, QING DYNASTY,
19TH CENTURY**

€ 600/800

90

VESTITO, CINA, DINASTIA QING, SEC. XIX

in seta ricamato raffigurante draghi che volano fra le nuvole e giocano con le gemme di fuoco e con gli otto tesori preziosi, sullo sfondo marrone.

Alt. cm 130

清 十九世纪 赭地绣龙云八宝纹袍 衣长130厘米

**A DRESS, CHINA, QING DYNASTY, 19TH
CENTURY**

€ 1.000/1.500





91

COPPIA DI DIPINTI, CINA, DINASTIA QING, SEC. XVII-XVIII

su carta, raffigurante dei volatili, fiori e alberi, firmato Nansha Jiang Tingxi 南沙蒋廷锡.

Dim. cad cm 70x35,5

清 十七至十八世纪花鸟图 南沙蒋廷锡款印 纸本设色
尺幅 70x35,5厘米

A PAIR OF PAINTINGS, CHINA, QING DYNASTY, 17TH-18TH CENTURY

€ 2.000/2.500

92

DIPINTO, CINA, DINASTIA QING, SEC. XIX

su carta, raffigurante due uccellini e dei rami con dei fiori, firmato Miu Sujun.

Dim. cm 118x30

清 十九世纪 花鸟图 缪素钧款 纸本设色 尺幅 118x30厘米

A PAINTING, CHINA, QING DYNASTY, 19TH CENTURY

€ 1.000/1.500





93

DIPINTO, CINA, DINASTIA QING, SEC. XVII-XVIII

su seta raffigurante due volatili e dei fiori, reca il marchio Shen Quan 沈铨.

Dim. cm 96x45

清 十七至十八世纪 花鸟图 沈铨款印 绢本设色 尺幅 96x45 厘米

A PAINTING, CHINA, QING DYNASTY, 17TH-18TH CENTURY

€ 1.500/2.000

94

DIPINTO, CINA, DINASTIA MING, SEC. XV-XVI

su seta raffigurante tre volatili, un ruscello e dei fiori, firmato Lù ji 吕纪 sul bordo sinistro.

Dim. cm 96x45

明 十五至十六世纪 花鸟图 吕纪款 绢本设色 尺幅 96x45 厘米

A PAINTING, CHINA, MING DYNASTY, 15TH-16TH CENTURY

€ 1.000/1.500



CINQUE DISEGNI, CINA, DINASTIA QING, SEC. XIX

su seta raffigurante cinque donne armate famose, ognuna di essa è accompagnata da una breve descrizione delle medesime, reca il marchio Zhou Qi 周琦.

Dim. cad cm 37,5x22,4

清 十九世纪 刀马旦人物图 周琦款印 纸本/ 绢本设色 一组五件 每件尺幅 37,5x22,4厘米

FIVE DRAWINGS, CHINA, QING DYNASTY, 19TH CENTURY

€ 800/1.000





96

GRUPPO DI QUATTRO DIPINTI, CINA, DINASTIA QING, SEC. XIX

su seta, raffiguranti scene di vita quotidiana all'aria aperta, con donne e bambini.
Dim. cm 58,5 x 20,6 cad.

清 十九世纪 仕女图一组四幅 绢本设色 尺幅 58,5 x 20,6厘米

A GROUP OF FOUR PAINTINGS, CHINA, QING DYNASTY, 19TH CENTURY

€ 600/800

97

DIPINTO, CINA, DINASTIA QING, SEC. XVIII-XIX

in seta, raffigurante due donne e due bambini mentre stanno all'aria aperta,
firmato Guo Min 郭敏.

Dim. cm 104x47

清 十八至十九世纪 人物故事图 郭敏款印 绢本设色 尺幅 104x47厘米

A PAINTING, CHINA, QING DYNASTY, 18TH-19TH CENTURY

€ 800/1.000



GRUPPO DI DIECI ACQUEFORTI, CINA, DINASTIA QING, SEC. XIX, DAO GUANG (1829)

su carta, "Mappa completa della repressione della ribellione di Zhang Ge'er nella regione di Huijiang durante il regno di Dao Guang", che documentano importanti eventi bellici del governo Qing nella repressione della ribellione di Zhang Ge'er nella regione di Huijiang dal venticinquesimo anno di Jiaqing al settimo anno di Dao Guang (1820-1827).

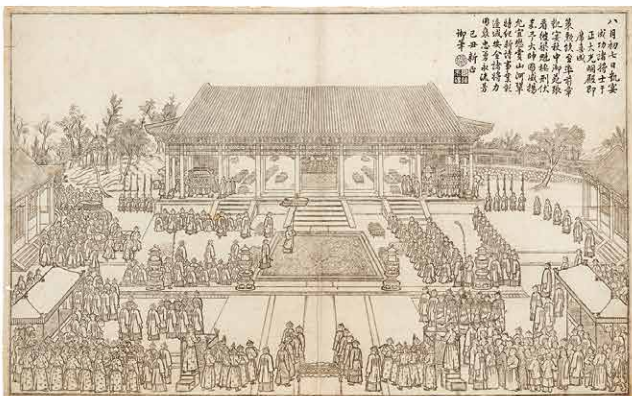
Dim. cad cm 50,5 - 87,5

清 道光九年 (1829) 御制平定回疆张格尔叛乱得胜全图 内府铜版印本 (含) 10幅纸本 尺幅 50,5 - 87,5厘米

A GROUP OF TEN ETCHINGS, CHINA, QING DYNASTY, 19TH CENTURY, DAO GUANG (1829)

€ 10.000/15.000





99

Lan Ying

(蓝瑛 1585-1664)

PAESAGGIO DI NANSHAN ZHI LIUXIANGTING

inchiostro su seta Juan, cm 102 x 58,5

firmato 蓝瑛 e datato 庚午

宋 十六至十七世纪 山水图 蓝瑛款印 绢本设色 尺幅 102x58.5厘米

A PAINTING WITH LANYING SIGNATURE , CHINA, SONG DYNASTY, 16TH-17TH CENTURY

€ 1500/2000



100

Xu Bei Hong

(徐悲鸿 1895 - 1953)

CAVALLO AL GALOPPO

inchiostro su carta Xuan, cm 101,5x52,5

firmato e datato 1947

中国 1947 奔马图 徐悲鸿款印 纸本水墨 尺幅101,5x52,5厘米

A DRAWING BY XU BEI HONG, CHINA, 1947

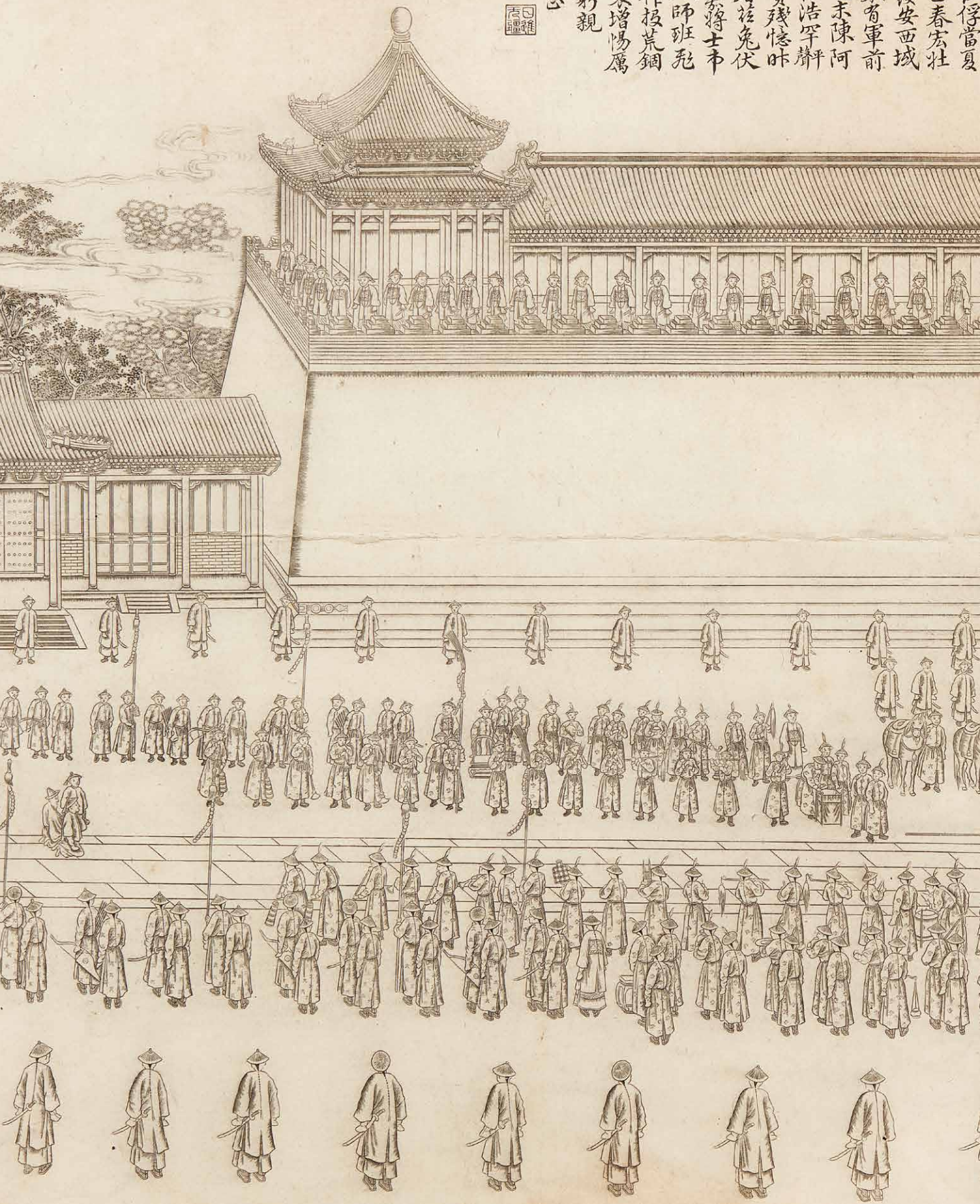
€ 6.000/8.000



天仁率來白組俘當夏
 馳到紅旗報正春宏壯
 午山宣凱樂倭安西域
 掃烽塵追揜不有軍前
 傳執獻能教仗未陳阿
 古奸回空煽倍浩罕辭
 殺霧固交鄰貪殘憶昨
 鷓張日滿服看茲免伏
 身疆場抒忠志將士市
 朝行憤快神人師班飛
 檄捺通擊解作振荒銅
 逆烟著定寸衷增惕厲
 克窶鉅典凜躬親

己丑新正

御筆
 大清
 乾隆
 二十
 年



ASIAN ART
东方艺术

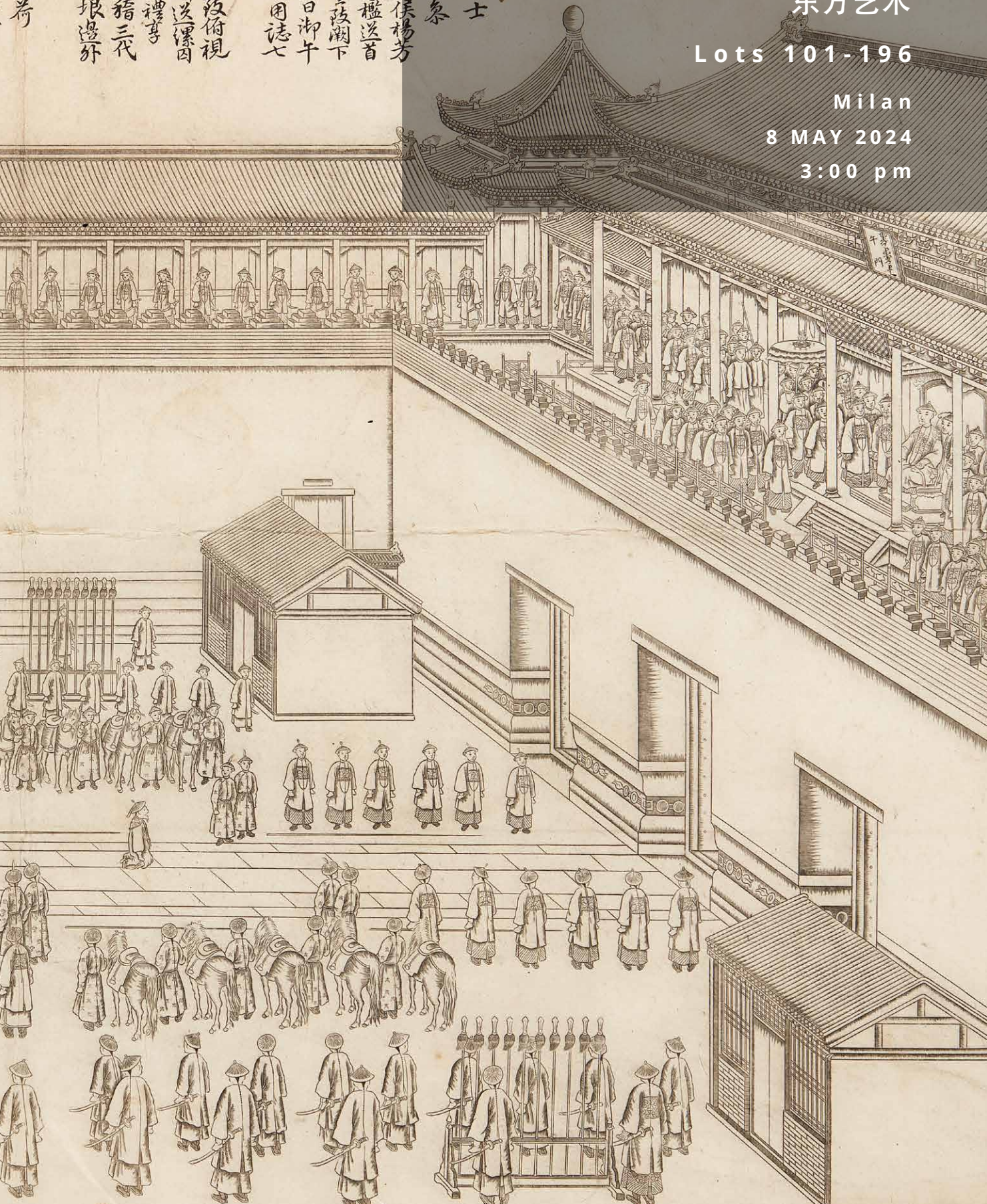
Lots 101-196

Milan

8 MAY 2024

3:00 pm

揚威將軍大學士
威勇公長齡象
黃大臣果勇侯楊芳
遣派將士等極送首
逆張格爾生法闕下
于五月十二日御午
門受俘禮成因誌七
言十二韻
迨三萬里欣生政俯視
渠凶面目真驛沒深因
傳月寔誠孚大禮享
明裡冥頑梗化稽三代
檉伐揚威赫九垓邊外
功成欽
祖佑年除醜獲荷



101

INTAGLIO, CINA, DINASTIA QING, SEC. XX

in giada bianca, raffigurante un bambino che sta pregando Guanyin, il quale tiene sulla mano destra un'aquila.

Alt. cm 5,3

清 二十世纪 白玉雕执鹰观音童子把件 高 5,3厘米

A CARVING, CHINA, QING DYNASTY, 20TH CENTURY

€ 1.500/2.000



102

PLACCA, CINA, DINASTIA QING, SEC. XIX

in giada bianca su cui è inciso il ragazzo cava Qilin che va verso il sole.

Diam. cm 7,5

清 十九世纪 白玉双面刻麒麟送子纹佩 径 7,5厘米

A JADE PLAQUE, CHINA, QING DYNASTY, 19TH CENTURY

€ 500/600





103

INTAGLIO, CINA, DINASTIA QING, SEC. XIX

in giada verde bianca raffigurante un drago e una fenice.
Dim. cm 9 x7,3

清 十九世纪 青白玉龙凤呈祥纹配 尺寸 9 x7,3厘米

A JADE CARVING, CHINA, QING DYNASTY, 19TH CENTURY

€ 400/500

104

INTAGLIO PLACCA, CINA, DINASTIA QING, SEC. XIX

in giada bianca intagliata raffigurante un drago che vola fra dei rami e le nuvole.
Dim. cm 7x11

清 十九世纪 白玉雕龙云纹牌 尺寸7x11厘米

A JADE PLAQUE CARVING, CHINA, QING DYNASTY, 19TH CENTURY

€ 1.500/2.000



105

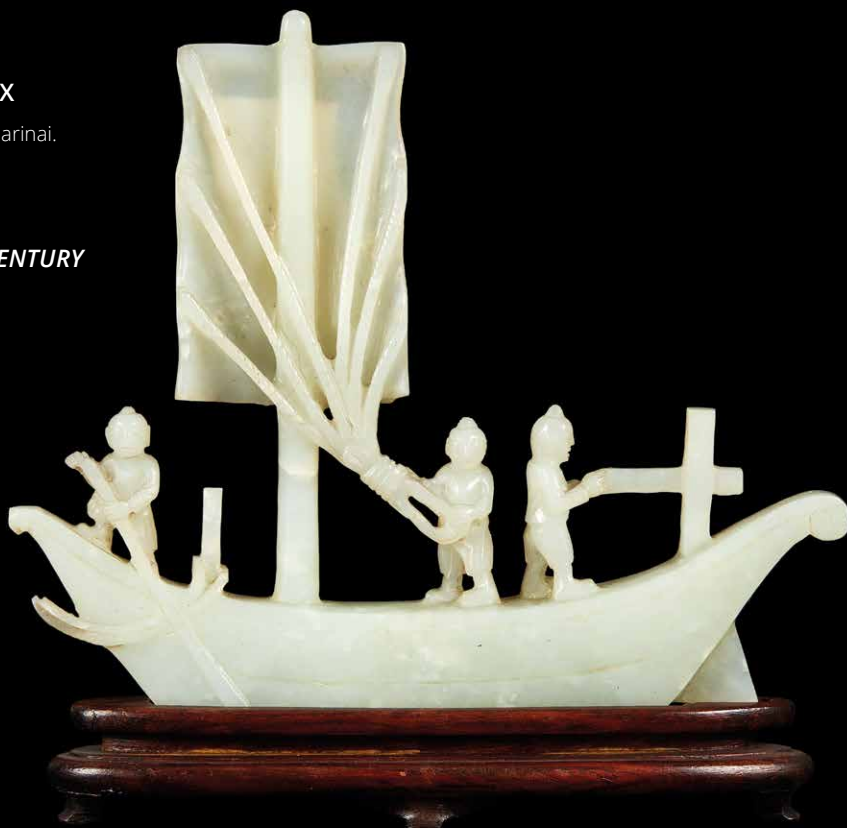
BARCA, CINA, DINASTIA QING, SEC. XIX

in giada bianca, su base di legno, con incisi tre marinai.
Alt. cm 11

清 十九世纪 白玉帆船摆件 高 11厘米

A BOAT, CHINA, QING DYNASTY, 19TH CENTURY

€ 1.000/1.500



106

INTAGLIO, CINA, DINASTIA QING, SEC. XIX

in giada bianca, raffigurante le due divinità Hehe simbolo di
longevità e fortuna.

Alt. cm 4,8

清 十九世纪 白玉雕合和二仙把件 高 4,8厘米

A CARVING, CHINA, QING DYNASTY, 19TH CENTURY

€ 1.200/1.500

107

INTAGLIO, CINA, DINASTIA QING, SEC. XIX-XX

in giada bianca, raffigurante un bambino che gioca con un gatto.
Lungh. cm 5

清 十九至二十世纪 白玉雕童子戏猫把件 长 5厘米

**A CARVING, CHINA, QING DYNASTY, 19TH-20TH
CENTURY**

€ 1.000/1.500



108

VERSATOIO, CINA, DINASTIA QING, SEC. XVIII-XIX

in giada verde pallido con presa a forma di Chilong.

Alt. cm 12,5

清 十八至十九世纪 和田玉螭龙柄燕纹活环耳爵杯 高 12,5厘米

**A JADE VESSEL, CHINA, QING DYNASTY,
18TH-19TH CENTURY**

€ 1.000/2.000



109

VASO, CINA, DINASTIA QING, SEC. XVIII-XIX

in giada bianca di forma Hu con fenice che vola tra le nuvole,
coperchio con rami e frutti.

Alt. cm 15,5

清 十八至十九世纪 和田玉凤舞龙蟠纹盖瓶 高 15,5厘米

**A JADE VASE, CHINA, QING DYNASTY, 18TH-19TH
CENTURY**

€ 2.000/3.000



110

SNUFF BOTTLE, CINA, DINASTIA QING, SEC. XIX

in corallo rosso raffigurante un pesce e il fiore di loto, il corpo elegante è intagliato con rilievi e le squame sono sottili e fitte. Le foglie avvolte e i germogli di loto sono intagliati con cura, emanando un forte senso di vitalità. Siamo dinanzi a un tema tradizionale con un significato di buon auspicio di "abbondanza per tutti gli anni". Il coperchio è a forma di Chilong.

Alt. cm 7,5

清 十九世纪 珊瑚雕金鱼满堂诗文鼻烟壶 螭龙纹盖 真香秀色 颇堪赏 自然连理配知心 高 7.5 厘米

一面高浮雕金鱼莲花纹，金鱼体态，鱼鳞细密，尾部散开飘逸，兀雕琢卷曲莲叶，旁生莲蓬，片生机郁然之态。鱼戏莲为传统题材，有「连年有余」的吉祥寓意。寓意吉祥。

A SNUFF BOTTLE, CHINA, QING DYNASTY, 19TH CENTURY

€ 1.000/2.000

111

INTAGLIO, CINA, DINASTIA QING, SEC. XIX-XX

in corallo, raffigurante Shoulao, simbolo di lunga vita.

Alt. cm 10 Gr. 146

清 十九至二十世纪 珊瑚雕寿星像摆件 高 10 厘米 重 146 克

A CARVING, CHINA, QING DYNASTY, 19TH-20TH CENTURY

€ 400/600



112

TIMBRO, CINA, DINASTIA QING, SEC. XIX

in pietra saponaria con un leone sdraiato su una base che riporta dei caratteri incisi.

Alt. cm 3,7

清 十九世纪 皂石狮子钮铭文章 高 3,7厘米

A STAMP, CHINA, QING DYNASTY, 19TH CENTURY

€ 500/600



113

SNUFF BOTTLE, CINA, DINASTIA QING, SEC. XIX

in giadeite intagliata, ornata da raffinati rami di foglie di loto e uno scoiattolo. La superficie è finemente montata con metallo inciso, arricchito da intricati rami di fiori e uccelli.

Alt. cm 6,8

清 十九世纪 翡翠雕松鼠荷叶纹包镶鼻烟壶 高 6,8厘米

A JADEITE SNUFF BOTTLE WITH SQUIRREL, CHINA, QING DYNASTY, 19TH CENTURY

€ 300/400



114

FORCINA, CINA, DINASTIA QING, SEC. XIX

in giada bianca intagliata con fiori.

Lungh. cm 16,3

清 十九世纪 白玉雕花卉纹簪 长 16,3厘米

A HAIRPIN, CHINA, QING DYNASTY, 19TH CENTURY

€ 2.200/3.000



115

LAVAPENNELLI, CINA, DINASTIA QING, SEC. XIX

In giada bianca verde, il piatto a forma Ruyi presenta un elefante al centro, su cui è posto un vaso in segno di pace e ricchezza.

Alt. elefante cm 4,3 Alt. cm totale 5,1 Diam. cm 12,5

清 十九世纪 青白玉太平有象笔洗 象高 4,3 厘米 总高 5,1 厘米 最大直径 12,5厘米

A BRUSH WASHER, CHINA, QING DYNASTY, 19TH CENTURY

€ 1.200/1.500



116

TEIERA, CINA, DINASTIA QING, SEC. XIX

in giada bianca, decorato con motivi Hui. La presa del coperchio è a forma di fiore di loto; il corpo è decorato con il drago Kui e la base con petali di fiori di loto.

Alt. cm 6,5

清 十九世纪 白玉夔龙纹壶 高 6,5 厘米

A TEAPOT, CHINA, QING DYNASTY, 19TH CENTURY

€ 6.000/8.000



117

SCATOLA, CINA, DINASTIA QING, SEC. XIX

in giada bianca verde a forma di fiore di loto con cinque petali.

Alt. cm 4 Diam. cm 11,3

清 十九世纪 青白玉雕五瓣莲盖盒 高4厘米 直径 11,3厘米

A JADE BOX, CHINA, QING DYNASTY, 19TH CENTURY

€ 6.000/8.000



118

VASO, CINA, DINASTIA QING, SEC. XIX

in giadeite a forma arcaica tulu con pareti rettangolari lavorate con draghi stilizzati, coperchio con drago a rilievo.

Alt. cm 14,5

清 十九世纪 翡翠活环耳龙盖四足方炉 大清乾隆年制乙丑底款 高 14,5厘米

A VASE, CHINA, QING DYNASTY, 19TH CENTURY

€ 2.000/3.000



119

VASO, CINA, DINASTIA QING, SEC. XIX

in giadeite colore bianco e verde mela, foglie e insetti a rilievo, coperchio con foglie e coccinella.

Alt. cm 11

清 十九世纪 翡翠镂雕虫鸟枝叶纹盖瓶 净高 11厘米

AN EMERALD VASE, CHINA, QING DYNASTY, 19TH CENTURY

€ 2.000/3.000

120

VASO, CINA, DINASTIA QING, SEC. XIX-XX

in giadeite color lavanda e verde mela con rami a rilievo, coperchio con volatili.

Alt. cm 24 con base

清 十九至二十世纪 翡翠鹊上梅梢盖瓶 高包含底座 24厘米

AN EMERALD VASE, CHINA, QING DYNASTY, 19TH-20TH CENTURY

€ 800/1.000



121

VASO, CINA, DINASTIA QING, SEC. XIX

in giadeite di forma squadrata color lavanda e verde mela con frutti e rami a rilievo.

Alt. cm 19,5

清 十九世纪 翡翠喜上梅梢盖瓶 净高 19,5厘米

A VASE, CHINA, QING DYNASTY, 19TH CENTURY

€ 1.000/2.000

122

VASO, CINA, TARDA DINASTIA QING, SEC. XIX-XX

in giadeite color verde e bianco intagliato con fiori, rami di foglie Mei e volatili.

Alt. cm 26,3

晚清 十九至二十世纪 翡翠雕喜鹊登梅瓶 高26,3厘米

A VASE, CHINA, LATE QING DYNASTY, 19TH-20TH CENTURY

€ 1.500/2.000



123

DUE FIGURE FEMMINILI, CINA, DINASTIA QING, SEC. XVIII

in legno laccato dorato, raffiguranti Guanyin seduta.

Alt. cm 18

清 十八世纪 木胎漆地鎏金观音坐像一组两件 高18厘米

TWO FEMALE FIGURES, CHINA, QING DYNASTY, 18TH CENTURY

€ 800/1.000



124

GAUTAMA BUDDAH, MYANMAR, SEC. XVIII-XIX

in legno laccato dorato in posizione Bhumisparisamudra seduto su una base

Alt. cm 51,6

缅甸 十八至十九世纪 木胎漆地鎏金佛坐像 高 51,6厘米

A SIDDHARTHA GAUTAMA, MYANMAR, 18TH-19TH CENTURY

€ 1.500/2.000



125

CALAMAI, CINA, DINASTIA SONG, SEC. X-XIII

in mattone, con incisi caratteri cinesi ai lati, che spiegano il concetto della mera bellezza del materiale e del ritorno alle origini.

Alt. cm 4,8 Lungh.cm 18,5 Prof.cm 11

宋 十至十三世纪 晋晓峯款砖砚 高 4,8 厘米 宽 18,5 厘米 纵深 11厘米

AN INKWELL, CHINA, SONG DYNASTY, 10TH-13TH CENTURY

€ 1.000/1.500



126

COPPIA DI PAPPAGALLI VERDI, CINA, DINASTIA QING, SEC. XVIII-XIX

in porcellana Sancai.

Alt. cm 19,3

清 十八至十九世纪 素三彩堆塑鹦鹉一对 高 19,3厘米

A PAIR OF GREEN PARROTS, CHINA, QING DYNASTY, 18TH-19TH CENTURY

€ 3.000/4.000



127

COPPIA DI CAVALLI, CINA, PERIODO DELLA REPUBBLICA (1912-1949)

in porcellana bianca.

Alt. cm 23,5

民国 1912至1949 白瓷马一对 高 23,5厘米

A COUPLE OF HORSES, CHINA, REPUBLIC PERIOD (1912-1949)

€ 800/1.000



128

COPPIA DI ELEFANTI, PERIODO QIANLONG, SEC. XVIII

in porcellana bianca, con un vaso sul dorso degli elefanti.

Alt. cm 6,5

清 十八世纪 白瓷太平有象摆件一对 高 6,5厘米

A PAIR OF ELEPHANTS, QIANLONG PERIOD, 18TH CENTURY

€ 1.500/2.000



129

COPPIA DI AQUILE SULLA ROCCIA, CINA, PERIODO DELLA REPUBBLICA (1912-1949)

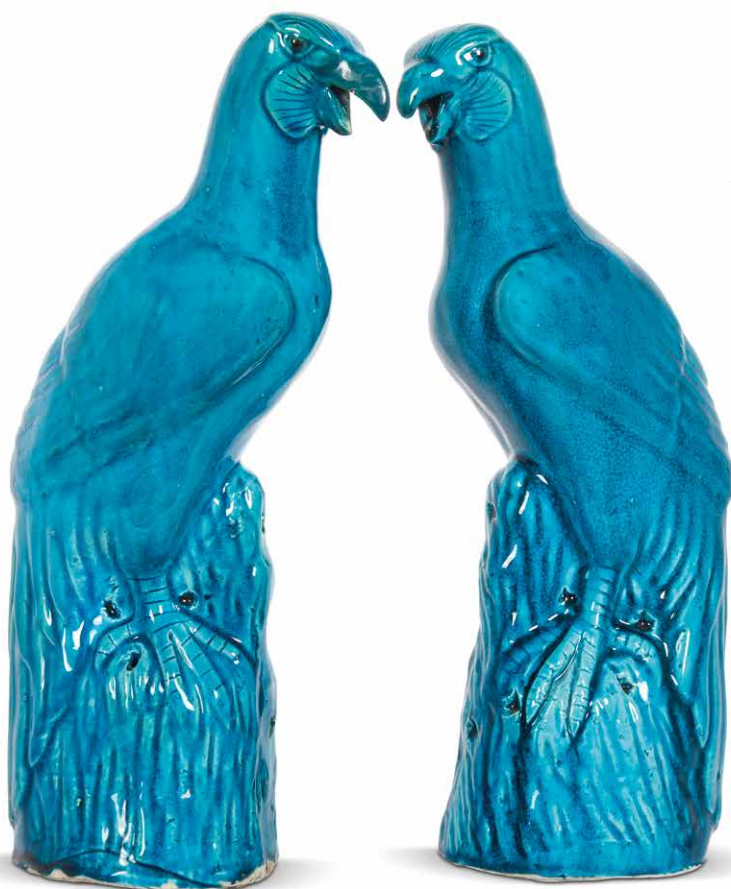
in porcellana blu turchese.

Alt. cm 38,9

民国 1912至1949 孔雀蓝釉鹰一对 高38,9厘米

A PAIR OF EAGLES ON THE ROCK, CHINA, REPUBLIC PERIOD (1912-1949)

€ 600/800





130

TEIERA QUADRATA, CINA, DINASTIA QING, SEC. XIX

decorata con due scene con personaggi all'esterno e calligrafia cinese con firma dell'autore Shao Xuan e Xiao Cun, aveva un marchio Tongzhi sotto base, ma stato cancellato.

Alt. cm 13

清 十九世纪 初期浅降彩四方茶壶 两面绘画两面由少轩于 1895年九月题跋，彼邨书法题跋，底部依稀可见同治款已经被磨掉 高 13厘米

A SQUARE TEAPOT, CHINA, QING DYNASTY, 19TH CENTURY

€ 800/1.000

131

GRANDE CIOTOLA, CINA, DINASTIA QING, SEC. XIX

in porcellana policroma dipinta con cane di pho con cucciolo che vola in mezzo alle nuvole stilizzate su fondo giallo e gru che volano tra le nuvole. Il bordo superiore è stato decorato con fiori.

Diam. cm 24,6 Alt. cm 8,5

清 十九世纪 粉彩狮子滚绣球纹碗 高 8,5厘米 径 24,6厘米

A LARGE BOWL IN POLYCHROME PORCELAIN, CHINA, QING DYNASTY, 19TH CENTURY

€ 150/200



132

PIATTO, CINA, DINASTIA QING, SEC. XIX-XX

in porcellana policroma con decoro millefiori. Reca marchio Guangxu sotto la base.

Diam. cm 25,5

清 十九至二十世纪 珐琅彩百花不落地盘 六字楷书光绪底款 径 25,5厘米

A WILDFLOWER PLATE, CHINA, QING DYNASTY, 19TH-20TH CENTURY

€ 200/300



133

COPPIA DI VASI, CINA, DINASTIA QING, SEC. XIX-XX

a forma Cong, in porcellana celadon raffiguranti dei personaggi in rilievo.

Alt. cm 26

清 十九至二十世纪 龙泉青釉堆塑人物纹琮式瓶一对 高 26厘米

A PAIR OF VASES, CHINA, QING DYNASTY, 18TH-19TH CENTURY

€ 1.200/1.500



134

VASO, CINA, DINASTIA QING, SEC. XIX-XX

a forma Cong in porcellana Ge type con smalto celadon.

Alt. cm 26

清 十九到二十世纪 哥青釉琮式瓶 高 26厘米

A VASE, CHINA, QING DYNASTY, 19TH-20TH CENTURY

€ 2.000/3.000

135

VERSATOIO, CINA, DINASTIA QING, SEC. XVIII

in porcellana bianca, decorato con un fiore in rilievo.

Alt. cm 11

清 十八世纪 白瓷梅纹堆塑执壶 高 11厘米

A POURING POUR, CHINA, QING DYNASTY, 18TH CENTURY

€ 300/500



136

VASO, CINA, DINASTIA QING, SEC. XIX

con un piede centrale e un coperchio in porcellana, con lo smalto di colore verde matcha a forma di Dou 豆 usato durante i rituali. Decorato con motivi Hui in rilievo e sopra il coperchio è stato inciso con i quattro caratteri cinesi Qidaigong dou 齐太公豆 e i motivi Xian 弦纹. Il piede è decorato con nuvole stilizzate e motivi Hui 回纹, è firmato Daqingguangxunianzhi sotto la base.

清 十九世纪 瓜皮绿釉回地云纹齐太公豆 高 17厘米

盖上一帽形宝顶钮，周围饰两周凸弦纹。盖面阴文篆书“齐太公豆”铭文。器身如钵，塑回纹为地浅雕如意云纹、水纹。足呈筒柱状。底内施白釉，书青花“大清光绪年制”六字二行竖式楷书款。器表均施绿釉，如脂似玉，器里施白釉。

A VASE, CHINA, QING DYNASTY, 19TH CENTURY

€ 1.500/2.000





137

**LAVAPENNELLI, VASO, INCENSIERE CON TRE PIEDI
E INCENSIERE, CINA, DINASTIA QING, SEC. XVIII**

in porcellana Ge type con del colore rosso di terra, con smalto rosso bianco a forma Hu, di color bianco crema Ge type e con manici a forma di pesce.

Diam. cm 10 Alt. cm 6 Alt. cm 5,7 Alt. cm 5,9

清 十八世纪 哥釉洗 腹径 10厘米 哥白粉釉红兽耳尊 高6厘米 哥白釉三足炉 高5,7厘米 腹径9厘米 哥釉鱼耳炉 高5,9厘米 腹径8厘米



**A BRUSH WASHER, A VASE, A CENSER WITH THREE
FEET AND A CENSER, CHINA, QING DYNASTY, 18TH
CENTURY**

€ 1.000/1.200





138

VASO, CINA, DINASTIA QING, SEC. XVIII-XIX

in porcellana bianca Ge type a forma di Taibuzun.

Alt. cm 10

清 十八至十九世纪 哥白釉太白尊 高 10厘米

A VASE, CHINA, QING DYNASTY, 18TH-19TH CENTURY

€ 500/700

139

VASO, CINA, DINASTIA QING, SEC. XVIII

in porcellana blu color cielo, decorato con motivi di corde Xian sul collo del vaso.

Alt. cm 11

清 十八世纪 天青釉弦纹撇口瓶 高 11厘米

A VASE, CHINA, QING DYNASTY, 18TH CENTURY

€ 500/600



140

**COPPIA DI VASI, CINA,
DINASTIA QING, SEC. XVIII-XIX**

in porcellana con smalto blu celeste, con anse a forma di creature mitologiche.

Alt. cm 30

清 十八至十九世纪 天青釉兽耳扁式瓶 高 30厘米

**A PAIR OF VASES, CHINA, QING DYNASTY,
18TH-19TH CENTURY**

€ 1.500/2.000



141

COPPIA DI VASI, CINA, DINASTIA QING, SEC. XIX

in porcellana Canton, raffiguranti scene affascinanti della corte cinese durante la dinastia Qing. Decorati con tesori preziosi, motivi floreali e farfalle, le eleganti anse sono modellate a forma di cani di Pho con draghi Chilong in rilievo.

Alt. cm 35 senza base

清 十九世纪 广彩宫廷人物故事纹狮耳瓶一对 净高 35厘米

A PAIR OF TWO CANTON VASES, CHINA, QING DYNASTY, 19TH CENTURY

€ 1.000/2.000



142

DUE PIATTI, CINA, DINASTIA, QING, SEC. XVIII

in porcellana bianco blu dipinto con decori floreali Krak e soggetti naturalistici.

Diam. cm 36,5

清 十八世纪 青花克拉克花卉纹瓷盘一组两件 直径36,5厘米

TWO PLATES, CHINA, DYNASTY, QING, 18TH CENTURY

€ 400/500



143

GRANDE PIATTO, CINA, DINASTIA QING, SEC. XVIII

in porcellana bianco blu con decori floreali Krak, rocce e fiori delle quattro stagioni.

Diam. cm 37,7

清 十八世纪 青花克拉克花卉纹盘 径 37,7厘米

A PLATE, CHINA, QING DYNASTY, 18TH CENTURY

€ 200/300

144

DUE VASI BEAKER, GIAPPONESE, SEC. XVII-XVIII

a forma Gu, decorato con stile Imari, raffigurante una fenice, dei fiori, delle rocce e alcuni volatili.

Alt. cm 40,6

日本 十七至十八世纪 伊万里凤纹觚一组两件 高 40,6厘米

TWO VASES, JAPANESE, 17TH-18TH CENTURY

€ 800/1.000



145

COPPIA DI VASI, CINA, DINASTIA QING, SEC. XIX

in porcellana con smalto rosso di ferro a forma Gu.

Alt. cm 21,8

清 十九世纪 紫金釉觚一对 高 21,8厘米

A PAIR OF VASES, CHINA, QING DYNASTY, 19TH CENTURY

€ 1.000/1.500

146

VASO, CINA, DINASTIA QING, SEC. XVIII-XIX

in porcellana a forma Hu, con smalto Jun, presenta un collo lungo, il bordo aperto verso l'esterno e la base in legno.

Alt. cm 33,5

清 十八到十九世纪 均窑撇口瓶 高 33,5厘米

A VASE, CHINA, QING DYNASTY, 18TH-19TH CENTURY

€ 2.000/3.000



147

VASO, CINA, DINASTIA QING, SEC. XVIII

in porcellana Powder blu a forma Gu, decorato con segni di calligrafia con del colore oro.

Alt. cm 42

清 十八世纪 霁蓝釉描金山水诗文双耳瓶 高 42厘米

VASE, CHINA, QING DYNASTY, 18TH CENTURY

€ 1.000/1.500





148

VASO, CINA, DINASTIA QING, SEC. XVIII

in porcellana di color rosso di sangue di bue della manifattura Lang Yao a forma di Qiuping con collo dritto.

Alt. cm 32

清 十八世纪 郎窑祭红釉直颈球瓶 高 32厘米

A VASE, CHINA, QING DYNASTY, 18TH CENTURY

€ 4.000/5.000

149

VASO, CINA, DINASTIA QING, SEC. XIX

in porcellana rosso di sangue di bue.

Alt. cm 30

清 十九世纪 祭红釉长颈撇口瓶 高 30厘米

A VASE, CHINA, QING DYNASTY, 19TH CENTURY

€ 800/1.000



GRUPPO DI QUATTRO CONTENITORI, CINA, DINASTIA QING, SEC. XIX

in porcellana Ge type con un effetto in madreperla in rilievo, raffigurante un albero di pesco e una Gru.

Alt. cm 27,2

in porcellana Ge type con un effetto in madreperla in rilievo, raffigurante una barca. Reca il marchio Chenghua sotto la base.

Alt. cm 28,2

in porcellana Ge type, arricchito da un delicato effetto in madreperla, sul rilievo ritraente il Dragone Ying, un drago alato nato da Mao Du e Yu Jia, che ha dato alla luce il qilin e la fenice. Il qilin è il capo degli animali che camminano, mentre la fenice è il capo degli uccelli che volano; perciò Yinglong è l'antenato comune degli animali terrestri e dei volatili. Reca il marchio apocrifo Chenghua sotto la base.

Alt. cm 12,5 Diam. cm 20

in porcellana Ge type con un effetto in madreperla in rilievo, raffigurante degli animali marini come il granchio.

Alt. cm 27,5

清 十九世纪 哥釉堆塑珍珠地器物一组四件

哥釉堆塑珍珠地松鹤纹球瓶 高 27,2厘米

哥釉堆塑珍珠地帆船纹球瓶 成化泥印款 高 28,2厘米

哥釉堆塑珍珠地应龙纹笔洗 成化泥印款 高 12,5厘米 直径 26厘米

哥釉堆塑珍珠地螃蟹纹球瓶 高 27,5厘米

**GROUP OF FOUR CONTAINERS, CHINA, QING DYNASTY, 19TH CENTURY**

€ 2.000/3.000



151

VASO, CINA, DINASTIA QING, SEC. XIX

in porcellana Ge Type a forma di Pushou con due manici a forma di creatura mitologica.

Alt. cm 37,4

清 十九世纪 哥釉铁锈釉铺首瓶 高 37,4厘米

A VASE, CHINA, QING DYNASTY, 19TH CENTURY

€ 500/600



152

VASO, CINA, DINASTIA QING, SEC. XIX

in porcellana, con smalto Longquan celadon verde, su cui sono incisi fiori di loto.

Alt. cm 33

清 十九世纪 龙泉刻缠枝莲纹瓶 高 33 厘米

A VASE, CHINA, QING DYNASTY, 19TH CENTURY

€ 1.500/2.000



153

DUE PIATTI, CINA, DINASTIA QING, SEC. XIX-XX

in porcellana policroma, raffigurante dei guerrieri all'aria aperta, sul bordo sono raffigurati dei draghi mentre giocano con la gemma di fuoco.

Diam. cm 40,8

清 十九至二十世纪 粉彩刀马人物故事纹盘一组两件 径 40,8厘米

TWO PLATES, CHINA, QING DYNASTY, 19TH-20TH CENTURY

€ 500/600



154

GRUPPO DI CINQUE SERVITI, CINA, DINASTIA QING, SEC. XIX-XX

di piattini e tazzine in porcellana policroma, raffigurante personaggi all'aria aperta ripresi dal romanzo romantico Xi xiangji, il bordo presenta motivi floreali e volatili.

Alt. cm di tazzina 7 Diam. cm di piatto 15,5

清 十九至二十世纪 粉彩粉彩记人物故事纹带碟茶杯一组五件 杯高7厘米 茶盘径 15,5厘米

A GROUP OF FIVE SERVANTS, CHINA, QING DYNASTY, 19TH-20TH CENTURY

€ 500/800



155

COPPIA DI VASI, CINA, DINASTIA QING, SEC. XIX-XX

in porcellana, con smalto nero, dipinto con fiori di colore chiaro, con due anse a forma di creatura mitologica che portano in bocca due anelli. Sul coperchio è posto un cane di Pho che gioca con una palla ricamata.

Alt. cm 68

清 十九至二十世纪 墨地花卉纹兽衔环纹狮子滚球盖大瓶一对 高 68厘米

A PAIR OF VASES, CHINA, QING DYNASTY, 19TH-20TH CENTURY

€ 2.000/3.000



156

**COPPIA DI VASI, CINA, PERIODO DELLA
REPUBBLICA (1912-1949)**

a forma di cilindro con fondo in smalto color turchese raffigurante bambini che giocano. La base è decorata con petali stilizzati e il bordo superiore con motivi ruyi.

Alt. cm 27,4 senza base

民国时期 1912至1949 松石绿地珐琅彩婴戏图筒瓶一对 净高 27,4厘米

**A PAIR OF VASE, CHINA. REPUBLIC OF CHINA PERIOD (1912-
1949)**

€ 1.000/1.200



157

VASO, CINA, DINASTIA QING, SEC. XIX

a forma Shang Ping, in porcellana policroma raffigurante un cesto di fiori e motivi floreali.

Alt. cm 38,3

清 十九世纪 粉彩天青地开光花卉纹赏瓶 高 38,3厘米

A VASE, CHINA, QING DYNASTY, 19TH CENTURY

€ 800/1.000

158

VASO, CINA, DINASTIA QING, SEC. XIX-XX

in porcellana della famiglia rosa, decorato con bambini che giocano con tesori preziosi, con anse a forma di pipistrello.

Alt. cm 43

清 十九至二十世纪 珐琅彩胭脂红地婴戏纹蝠耳瓶 高 43厘米

A VASE, CHINA, QING DYNASTY, 19TH-20TH CENTURY

€ 2.000/3.000



159

PLACCA, CINA, PERIODO DELLA REPUBBLICA (1912-1949)

in porcellana policroma raffigurante Zhong Kui che tiene nelle mani un ombrello e una lanterna.

Dim. placca cm 39x26,7

中国 民国 1912-1949年 粉彩钟馗撑伞提灯的瓷板 尺幅 39x26.7厘米

A PLAQUE, CHINA, REPUBLIC PERIOD (1912-1949)

€ 600/800



160

DUE PLACCHE IN PORCELLANA, CINA, PERIODO DELLA REPUBBLICA (1912-1949)

una è in porcellana policroma raffigurante tre divinità stelle Fu Lu Shou 福禄寿 e una figura femminile che tiene in mano un ventaglio, l'altra è in porcellana policroma raffigurante un volatile su un ramo e fiori Mudan

Dim. cm 25,5x38,5 Dim. cm 43,7x30

民国 1912至1949 粉彩福禄寿三星侍女图瓷板 牡丹花鸟瓷板 一组两件 尺幅 38,5x25,5厘米 尺幅 43,7x30厘米

TWO PORCELAIN PLAQUES, CHINA, REPUBLIC PERIOD (1912-1949)

€ 1.000/2.000



161

VASO DA PARETE, CINA, DINASTIA QING, SEC. XVIII

in porcellana bianco blu, decorato in oro, raffigurante un paesaggio con personaggi e asini.

Alt. cm 40

清 十八世纪 青花描金山水人物纹壁瓶 高 40厘米

A WALL VASE, CHINA, QING DYNASTY, 18TH CENTURY

€ 2.000/3.000



162

PARAVENTO CON PLACCA, CINA, DINASTIA QING, SEC. XIX

in porcellana bianco blu, raffigurante motivi floreali e volatili, su base in legno.

Alt. cm 40 Dim. cm 23,5x23,5

十九世纪 青花花卉纹瓷板屏 高 40厘米 瓷板尺幅 23,5x23,5厘米

**A SCREEN WITH PLAQUE, CHINA, QING DYNASTY, SEC. XIX
PLAQUE, CHINA, QING DYNASTY, 19TH CENTURY**

€ 600/800

163

COPPIA DI VASI, CINA, PERIODO DELLA REPUBBLICA (1912-1949)

a forma esagonale in cloisonné raffiguranti farfalle, fiori, frutti e rami avvolgenti colorati e i manici a forma di fenice dorata.

民国 1912至1949 铜胎掐丝珐琅蝶瓜果缠枝纹凤耳六方尊 一对 高 58厘米

A PAIR OF VASES, CHINA, REPUBLIC PERIOD (1912-1949)

€ 1.500/1.700



164

VASO, GIAPPONE, PERIODO MEIJI, SEC. XIX-XX

in shippo-yaki decorato con fiori e volatili sullo sfondo e blu di notte
Alt. cm 19,8

日本 明治 十九至二十世纪 七宝烧花卉纹瓶 高 19,8厘米

A VASE, JAPAN, MEIJI PERIOD, 19TH-20TH CENTURY

€ 300/500

165

COPPIA DI VASI, CINA, DINASTIA QING, SEC. XIX-XX

in cloisonné raffigurante fiori di loto, rami avvolgenti, motivi Ruyi, pipistrelli, tesori preziosi, aquile, fiori e rocce.

Alt. cm 35

清 十九至二十世纪 铜胎掐丝珐琅花卉鹤鹑纹瓶一对 高 35厘米

A PAIR OF VASES, CHINA, QING DYNASTY, 19TH-20TH CENTURY

€ 800/1.000



166

INCENSITORE, CINA, PERIODO QING, SEC. XIX

a tre gambe a forma di creature mitologiche, sul rilievo sono raffigurati fiori e draghi che giocano con le gemme di fuoco.

Alt. cm con coperchio 19,9

清 十九世纪 三足龙纹香炉 高 19,9厘米

AN INCENSER, CHINA, QING PERIOD, 19TH CENTURY

€ 400/500



167

CONTENITORE TSAMPA, TIBET, SEC. XIX- XX

in legno e argento, sul rilievo sono presenti fiori, animali selvatici e mitologici, intarsiato con pietre preziose.

Alt. cm 13,5

藏 十九至二十世纪 银嵌木糌粑盖碗 高 13,5厘米

A TSAMPA CONTAINER, TIBET, 19TH-20TH CENTURY

€ 400/500



168

SCATOLA, CINA, DINASTIA QING, SEC. XIX

in argento con smalto blu raffigurante otto immortali e dei guerrieri su dei cavalli, Shoulao con un cervo e un saggio con un giovane.
Reca un marchio inciso sotto la base.

Alt. cm 6 Lungh. cm 19 Prof. cm 12

清 十九世纪 银烧蓝篆刻刀马人物故事八仙纹盒 高6 厘米 宽19 厘米 纵深12厘米

A BOX, CHINA, QING DYNASTY, 19TH CENTURY

€ 2.000/3.000



169

CIOTOLA, TIBET, SEC. XIX

in argento e legno, decorata con motivi floreali nella parte inferiore.

Alt. cm 4,9 Diam. cm 13,7

藏 十九世纪 银嵌木供碗 高4,9厘米 直径4,9厘米

A BOWL, TIBET, 19TH CENTURY

€ 300/500

170

SERVITO DI DUE TEIERE, UN PORTAZUCCHERO E UNA BROCCA, CINA, DINASTIA QING, SEC. XIX

in argento, decorato con draghi che giocano con gemme di fuoco fra le nuvole, riporta il sigillo Wenweiji 文燁記 sotto le basi.
I manici sono realizzati con bambù ricoperti da argento.

Alt. cm 9,4-24

清 十九世纪 龙戏珠纹银壶一组四件 文燁記款 高9,4-24厘米

SERVED WITH TWO TEAPOTS, A SUGAR BOWL AND A JUG, CHINA, QING DYNASTY, 19TH CENTURY

€ 1.500/2.000





171

INCENSIERE, GIAPPONE, SEC. XIX

in bronzo, la base è a forma di draghi che volano tra le nuvole.
Alt. cm 31,5

日本 明治时期 铜胎龙戏珠香炉 高 31,5厘米

A CENSER, JAPAN, 19TH CENTURY

€ 1.200/1.500

172

TEIERA, GIAPPONE, PERIODO MEIJI, SEC. XIX

in ferro con base in legno. Coperchio con presa a forma di frutto.
Simboli geometrici e calligrafia Gru.
Alt. netta corpo teiera cm.11,5. Alt totale con manico cm. 21

日本 明治 十九世纪 鹤字凹纹铸铁壶 壶净高 11,5厘米
包含把手高21厘米

A TEAPOT, JAPAN, MEIJI PERIOD, 19TH CENTURY

€ 600/800



173

PAGODA, GIAPPONE, PERIODO MEIJI, SEC. XIX

in bronzo brunito, raffigurante un drago e delle nuvole.
Alt. cm 39

日本 明治时期 十九世纪 铜铸龙纹灯座 高 39厘米

A PAGODA, JAPAN, MEIJI PERIOD, 19TH CENTURY

€ 600/800



174

SCULTURA, TIBET, SEC. XIX

del Buddha realizzata in argento. È raffigurato seduto su un seggio vajra, con il Bumspasa nella mano destra e l'Avakasamudra nella mano sinistra, su un doppio seggio di loto con trono a gradini.

Alt. cm 12,8 cm.

藏 十九世纪 银胎释迦牟尼佛坐像 高 12,8厘米米

A SCULPTURE, TIBET, 19TH CENTURY

€ 2.000/3.000



175

SCULTURA, INDIA, SEC. XIX-XX

in argento raffigurante una divinità con una corona, posta in piedi su una base.

Alt. cm 10,5

印度 十九至二十世纪 银胎神像 高 10,5厘米

A SCULPTURE, INDIA, 19TH-20TH CENTURY

€ 200/300



176

SCULTURA, TIBET, SEC. XIX

in argento, raffigurante una divinità seduto su una base.

Alt. cm 13,2

藏 十九世纪 银胎神像 高 13,2厘米

A SCULPTURE, TIBET, 19TH CENTURY

€ 1.500/2.000

177

SCULTURA, SILLA, SEC. VIII-IX

in bronzo brunito dorato n bronzo raffigura il piccolo Gautama Buddha appena nato, in grado di compiere sette passi appena venuto al mondo, con un loto che sboccia ad ogni passo. La sua saggezza è simboleggiata dal gesto di puntare con una mano verso il cielo e con l'altra verso la terra. Questo gesto rappresenta un prezioso insegnamento: "Nel cielo e sulla terra, io sono l'unico a essere venerato e supremo." Questo modo di presentare la statua richiama lo stile di un antico erudito, celebrando la maestosità e la sacralità della figura del Buddha appena nato.

Alt. cm 20,7

新罗 八至九世纪 铜鎏金释迦摩尼诞生七步生莲立像 高 20,7厘米

A SCULPTURE IN BURNISHED GILDED BRONZE, SILLA, 8TH-9TH CENTURY

€ 2.000/3.000



178

SCULTURA, CINA, DINASTIA QING, SEC. XVII-XVIII

in bronzo dorato raffigurante Virūpakha, uno dei quattro Re celesti che veglia sul mondo e vede tutto.

Alt. cm 15

清 十七至十八世纪 铜胎鎏金广目天王立像 高 15厘米

A SCULPTURE, CHINA, QING DYNASTY, 17TH-18TH CENTURY

€ 1.500/2.000

179

TAVOLO, CINA, DINASTIA QING, SEC. XIX

intagliato con pipistrelli e motivi Hui.

Alt. cm 59,4, Lungh. cm 64,7 Prof. cm 74,9

清十九世纪 蝠云回纹桌 高 59.4 厘米 长 64.7 厘米 纵深 74.9 厘米

A TABLE, CHINA, DYNASTY QING, 19TH CENTURY

€ 600/800



180

TAVOLINO, CINA, DINASTIA QING, SEC. XIX

in legno duro e marmo verde, il legno è intagliato con fiori di loto e rami avvolgenti. Ha quattro gambe con delle facce di creature mitologiche.

Alt. cm 52 Lungh. cm 50 Prof. cm 50

清十九世纪 硬木雕缠枝莲纹兽足几 高 52厘米 宽 50厘米 纵深 50厘米

A TABLE, CHINA, QING DYNASTY, 19TH CENTURY

€ 400/500



181

MOBILE, CINA, DINASTIA QING, SEC. XIX

in legno duro, intagliato con decori floreali in segno di buon auspicio e una gazza ladra sui rami di fiore Mei.

Alt. tot cm 145 Alt. piano cm 80 Largh. cm 80 Prof. cm 57

清 十九世纪 硬木雕喜鹊登梅纹边柜 高 145厘米 到桌面高 80厘米 宽 80厘米 纵深 57厘米

A CABINET, CHINA, QING DYNASTY, 19TH CENTURY

€ 4.000/5.000



182

SCRIVANIA, CINA, DINASTIA QING, SEC. XIX

in legno duro, utilizzata per dipingere, decorato con motivi Hui, a forma Ruyi.

Alt. cm 90,5 Lungh. cm 46 Prof. cm 23

清 十九世纪 硬木回纹案 高 90,5厘米 宽 46厘米 纵深 23厘米

A DESK, CHINA, QING DYNASTY, 19TH CENTURY

€ 5.000/6.000



183

**VESTITO, CINA, DINASTIA QING,
SEC. XIX**

in seta ricamata con colori Sanlan (tre blu),
raffigurante frutti, fiori e tesori preziosi,
su sfondo rosso, decorato con nuvole e
pipistrelli.

Alt. cm 100

清 十九世纪 正红地三蓝绣花卉八宝纹上
袄 衣长100厘米

**A DRESS, CHINA, QING DYNASTY,
19TH CENTURY**

€ 200/300



184

VESTITO, CINA, DINASTIA QING, SEC. XIX

in seta ricamato raffigurante un drago che vola fra le nuvole e gioca con le
gemme di fuoco sullo sfondo arancione, sopra alle onde del mare.

Alt. cm 110

清 十九世纪 朱红地绣龙纹袍 衣长110厘米

A DRESS, CHINA, QING DYNASTY, 19TH CENTURY

€ 600/800



185

TESSUTO, CINA, DINASTIA QING, SEC. XIX

in seta, raffigurante un personaggio e quattro bambini intenti a giocare, frutti di melograno, e fiori, su sfondo viola.

Dim. cm 204x140

清 十九世纪 紫红地童戏纹绣品 尺幅204x140厘米

A FABRIC, CHINA, QING DYNASTY, 19TH CENTURY

€ 1.000/1.200



186

GRUPPO DI NOVE TESSUTI, CINA, PERIODO DELLA REPUBBLICA (1912-1949)

ricamati su cotone, raffigurante gli otto immortali che si trovano sulle nuvole e nel giardino di una famiglia nobile, su fondo rosso.

Dim. cm un pezzo 254x 45,5 Totale Dim. cm 254x409,5

清 十九世纪 红地绣八仙人物故事纹帘子 一组九件 每幅254x 45,5厘米 总254x409,5厘米

GROUP OF NINE FABRICS, CHINA, REPUBLIC PERIOD (1912-1949)

€ 900/1.000



187

TESSUTO, CINA, DINASTIA QING, SEC. XIX

in seta su lino, raffigurante gli otto tesori e fiori, su fondo rosso.

Dim.cm 51x200

清 十九世纪 红地绣八宝花卉纹帘 尺幅51x200厘米

A FABRIC, CHINA, QING DYNASTY, 19TH CENTURY

€ 200/300



188

TESSUTO, CINA, DINASTIA QING, SEC. XIX

in seta su lino, raffigurante una donna che cavalca Qilin, pipistrelli, un albero di pesco e farfalle, su fondo rosso.

Dim. cm 74x200

清 十九世纪 红地绣人物花鸟麒麟纹帘 尺幅 74x200厘米

A FABRIC, CHINA, QING DYNASTY, 19TH CENTURY

€ 200/300



189

TESSUTO, CINA, DINASTIA QING, SEC. XIX

in seta su lino, raffigurante personaggi intenti a svolgere attività diverse all'aria aperta, fiori, banani, vasi, volatili e il Qilin, su sfondo rosso.

Dim. cm 52x187

清 十九世纪 红地绣人物花鸟蝶纹帘尺幅52x187 厘米

A FABRIC, CHINA, QING DYNASTY, 19TH CENTURY

€ 200/300



190

COPPIA DI DIPINTI, CINA, DINASTIA QING, SEC. XVIII-XIX

su carta, raffigurante scene di vita quotidiana della popolazione locale.

Dim. cm 155x51

清 十八至十九世纪 田园人物故事图一组两件 尺幅 155x51厘米

A PAIR OF PAINTINGS, CHINA, QING DYNASTY, 18TH-19TH CENTURY

€ 1.500/2.000



191

DIPINTO, CINA, DINASTIA QING, SEC. XIX-XX

su carta, raffigurante otto cavalli in un contesto scherzoso.

Dim. cm 175x95

清 十九至二十世纪 八骏图 纸本设色 尺幅 175x95厘米

A PAINTING, CHINA, QING DYNASTY, 19TH-20TH CENTURY

€ 800/1000



192

DIPINTO, CINA, DINASTIA QING, SEC. XIX

su seta applicata su carta, raffigurante figure femminili e un bambino all'aria aperta.

Dim. cm 79x45

清 十九世纪 田园人物故事图 绢本设色 尺幅 79x45厘米

A PAINTING, CHINA, QING DYNASTY, 19TH CENTURY

€ 800/1.000



193

COPPIA DI DIPINTI, CINA, DINASTIA QING, SEC. XIX

su seta, raffigurante un paesaggio collinare.

清 十九世纪 溪山行旅图 绢本设色 尺幅 127x57厘米

**A PAIR OF PAINTINGS, CHINA, QING DYNASTY, 19TH
CENTURY**

€ 1.500/2.000



194

DIPINTI, CINA, DINASTIA QING, SEC. XIX

su carta raffigurante quattro divinità buddhiste

Con cornice: Dim. cm 28,4 x 67,3 Senza cornice: Dim. cm 23,8 x 15

清 十九世纪 佛教人物像 纸本水墨 每件尺幅 23,8 x 15厘米

FOUR PAINTINGS, CHINA, QING DYNASTY, 19TH CENTURY

€ 1.200/1.500



195

THANGKA, TIBET, SEC. XVIII-XIX

su carta, raffigurante Tsongkhapa in piedi su animali mitologici.

Dim. cm 99,3x78,2

藏 十八至十九世纪 唐卡宗喀巴像 尺幅

99,3x78,2厘米

A THANGKA, TIBET, 18TH-19TH CENTURY

€ 500/600



196

COPPIA DI DIPINTI, CINA, DINASTIA QING, SEC. XIX

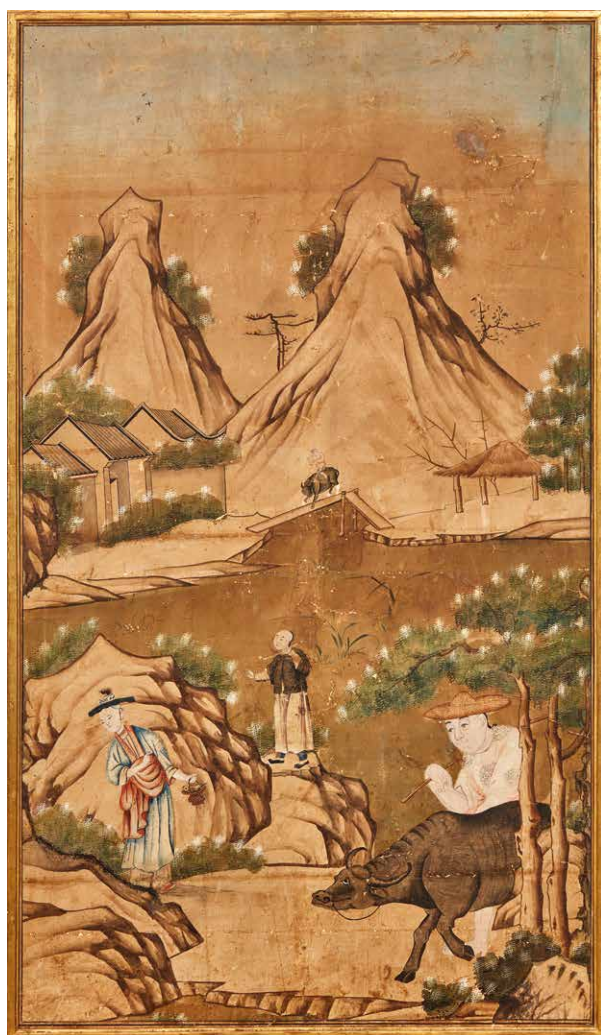
in tempera, raffigurante personaggi all'aria aperta.

Dim. cm 163,5x91

清 十九世纪 人物故事图一组两件 纸本坦培拉 尺幅 163,5x91厘米

A PAIR OF PAINTINGS, CHINA, QING DYNASTY, 19TH CENTURY

€ 2.000/3.000



DIPARTIMENTI FIRENZE



MOBILI E OGGETTI D'ARTE, PORCELLANE E MAIOLICHE

CAPO DIPARTIMENTO

Alberto Vianello
alberto.vianello@pandolfini.it

Assistenti

Francesca Pinna
Alice Sozzi
arredi@pandolfini.it



DIPINTI DEL SECOLO XIX

CAPO DIPARTIMENTO

Lucia Montigiani
lucia.montigiani@pandolfini.it

Assistente

Federico De Mattia
dipinti800@pandolfini.it



DIPINTI ANTICHI

ESPERTO

Mario Sani
mario.sani@pandolfini.it

Assistenti

Luca Del Giorgio
Lorenzo Pandolfini
dipintiantichi@pandolfini.it



DESIGN E ARTI DECORATIVE DEL '900

CAPO DIPARTIMENTO

Jacopo Menzani
jacopo.menzani@pandolfini.it

Assistente

Mirella Ahmetovic
design@pandolfini.it



ARGENTI ITALIANI ED ESTERI

JUNIOR EXPERT

Chiara Sabbadini Sodi
chiara.sabbadini@pandolfini.it



GIOIELLI

CAPO DIPARTIMENTO

Cesare Bianchi
cesare.bianchi@pandolfini.it

Assistenti

Laura Cuccaro
Giulia Borgogni
Anita Capecchi
gioielli@pandolfini.it



NFT

CAPO DIPARTIMENTO

Claudio Francesconi
nft@pandolfini.it



VINI PREGIATI E DA COLLEZIONE

CAPO DIPARTIMENTO

Francesco Tanzi
francesco.tanzi@pandolfini.it

Assistente

Federico Dettori
vini@pandolfini.it



LUXURY VINTAGE FASHION

ESPERTO

Benedetta Manetti
benedetta.manetti@pandolfini.it

CAPO DIPARTIMENTO

Cesare Bianchi

Assistenti

Laura Cuccaro | Giulia Borgogni
Anita Capecchi
vintage@pandolfini.it



OROLOGI DA TASCA E DA POLSO

CAPO DIPARTIMENTO

Cesare Bianchi
cesare.bianchi@pandolfini.it

Assistenti

Laura Cuccaro
Giulia Borgogni
Anita Capecchi
orologi@pandolfini.it



STAMPE E DISEGNI ANTICHI E DEL XIX SECOLO

CAPO DIPARTIMENTO

Lucia Montigiani
lucia.montigiani@pandolfini.it

Assistente

Federico De Mattia
stampedisegni@pandolfini.it



STAMPE E DISEGNI ANTICHI

JUNIOR EXPERT

Valentina Frascarolo
valentina.frascarolo@pandolfini.it

CAPO DIPARTIMENTO

Lucia Montigiani

Assistente

Federico De Mattia
stampedisegni@pandolfini.it



ARCHEOLOGIA CLASSICA ED EGIZIA

CAPO DIPARTIMENTO

Manfredi Maria Vaccari
manfredi.vaccari@pandolfini.it



WHISKY E DISTILLATI DA COLLEZIONE

CAPO DIPARTIMENTO

Francesco Tanzi
francesco.tanzi@pandolfini.it

Assistente

Federico Dettori
spirits@pandolfini.it



SCULTURE DAL XIV AL XIX SECOLO

CAPO DIPARTIMENTO

Alberto Vianello
alberto.vianello@pandolfini.it

Esperti

Lucia Montigiani
Tomaso Piva
Mario Sani

Assistente

Federico De Mattia
sculture@pandolfini.it

DIPARTIMENTI MILANO



INTERNATIONAL FINE ART

CAPO DIPARTIMENTO

Tomaso Piva
tomaso.piva@pandolfini.it

Assistenti

Francesca Pinna
Alice Sozzi
fineart@pandolfini.it



ARTE ORIENTALE

CAPO DIPARTIMENTO

Thomas Zecchini
thomas.zecchini@pandolfini.it

Assistente

Ines Cui
asianart@pandolfini.it



ARTE MODERNA E CONTEMPORANEA

CAPO DIPARTIMENTO

Susanne Capolongo
susanne.capolongo@pandolfini.it

Assistente

Carolina Santi
artecontemporanea@pandolfini.it



MONETE E MEDAGLIE

CAPO DIPARTIMENTO

Alessio Montagano
alessio.montagano@pandolfini.it

Assistente

Federico De Mattia
numismatica@pandolfini.it



ARGENTI ITALIANI ED ESTERI

CAPO DIPARTIMENTO

Roberto Dabbene
roberto.dabbene@pandolfini.it



PORCELLANE E MAIOLICHE

ESPERTO

Giulia Anversa
milano@pandolfini.it

CAPO DIPARTIMENTO

Alberto Vianello



OROLOGI DA TASCA E DA POLSO

CONSULENTE

Fabrizio Zanini
fabrizio.zanini@pandolfini.it

DIPARTIMENTI ROMA



DIPINTI ANTICHI

CAPO DIPARTIMENTO

Ludovica Trezzani
ludovica.trezzani@pandolfini.it

Assistenti

Luca Del Giorgio
Lorenzo Pandolfini
dipintiantichi@pandolfini.it



OROLOGI DA TASCA E DA POLSO

ESPERTO

Andrea de Miglio
andrea.demiglio@pandolfini.it

CAPO DIPARTIMENTO

Cesare Bianchi

SEDI



FIRENZE

Palazzo Ramirez Montalvo

Borgo Albizi, 26

Tel. +39 055 2340888

info@pandolfini.it

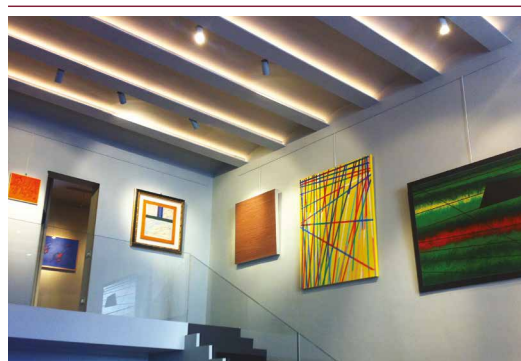
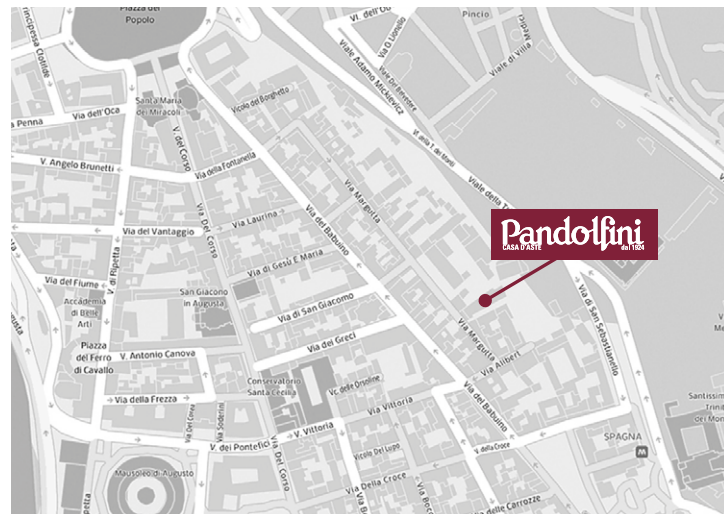


MILANO

Via Manzoni, 45

Tel. +39 02 65560807

milano@pandolfini.it



ROMA

Via Margutta, 54

Tel. +39 06 3201799

roma@pandolfini.it

INDICE

Sedi e referenti **5**

Informazioni asta **7**

Pandolfini Live **9**

LOTTI 1-100 **11**

LOTTI 101-196 **87**

Sedi e dipartimenti **140-143**

Condizioni generali di vendita **145**

Conditions of sale **150-151**

Come partecipare all'asta **147**

Auction **152**

Corrispettivo d'asta e IVA **148**

Buyers premium and V.A.T. **153**

Acquistare da Pandolfini **149**

Buying at Pandolfini **154**

Vendere da Pandolfini **149**

Selling through Pandolfini **154**

Modulo offerte **156-157**

Absentee and telephone bids **156-157**

Dove siamo **158**

We are here **158**

Foto di copertina lotto 50

Seconda di copertina lotto 76

Pagina 2 lotto 25

Pagina 4 lotto 100

Pagina 6 lotto 16

Pagina 8 lotto 77

Pagine 10 e 11 lotto 98

Pagine 86 e 875 lotto 98

Pagine 157 lotto 8

Terza di copertina 84

Siamo a disposizione per crediti fotografici e letterari agli eventuali aventi diritto che non è stato possibile identificare e contattare

CONDIZIONI DI VENDITA

1. Pandolfini CASA D'ASTE s.r.l. è incaricata a vendere gli oggetti affidati dai mandanti come da atti registrati all'Ufficio I.V.A. di Firenze. In caso di mandato con rappresentanza gli effetti della vendita si perfezionano direttamente sul Venditore e sul Compratore, anche ai fini della eventuale applicabilità del Codice del Consumo, senza assunzione di altra responsabilità da parte di Pandolfini CASA D'ASTE s.r.l. oltre a quelle derivanti dal mandato ricevuto, agendo la Pandolfini CASA D'ASTE s.r.l. quale semplice intermediario.

2. Le vendite si effettuano al maggior offerente. Non sono accettati trasferimenti a terzi dei lotti già aggiudicati. Pandolfini CASA D'ASTE s.r.l. riterrà unicamente responsabile del pagamento l'aggiudicatario. Pertanto la partecipazione all'asta in nome e per conto di terzi dovrà essere preventivamente comunicata e la Pandolfini CASA D'ASTE s.r.l. si riserva il diritto di non far partecipare all'asta il rappresentante, qualora ritenga non sufficientemente dimostrato il potere di rappresentanza.

3. Le valutazioni in catalogo sono puramente indicative ed espresse in Euro. Le descrizioni riportate rappresentano un'opinione e sono puramente indicative e non implicano pertanto alcuna responsabilità da parte di Pandolfini CASA D'ASTE s.r.l. . Eventuali contestazioni dovranno essere inoltrate in forma scritta entro 10 giorni e se ritenute valide comporteranno unicamente il rimborso della cifra pagata senza alcun'altra pretesa.

4. Pandolfini CASA D'ASTE s.r.l. non rilascia alcuna garanzia in ordine all'attribuzione, all'autenticità o alla provenienza dei beni posti in vendita dei quali l'unico responsabile rimane esclusivamente il mandante. Il mandante assume ogni garanzia e responsabilità in ordine al bene, con riferimento esemplificativo ma non esaustivo a proprietà, provenienza, conservazione e commerciabilità del bene oggetto del presente mandato.

5. L'asta sarà preceduta da un'esposizione, durante la quale il Direttore della vendita sarà a disposizione per ogni chiarimento; l'esposizione ha lo scopo di far esaminare lo stato di conservazione e la qualità degli oggetti, nonché chiarire eventuali errori ed inesattezze riportate in catalogo. Gli interessati si impegnano ad esaminare di persona il bene, eventualmente anche con l'ausilio di un esperto di fiducia. Tutti gli oggetti vengono venduti "come visti", nello stato e nelle condizioni di conservazione in cui si trovano.

6. Pandolfini CASA D'ASTE s.r.l. può accettare commissioni d'acquisto (offerte scritte e telefoniche) dei lotti in vendita su preciso mandato per quanti non potranno essere presenti alla vendita. I lotti saranno sempre acquistati al prezzo più conveniente consentito da altre offerte sugli stessi lotti, e dalle riserve registrate. Pandolfini CASA D'ASTE s.r.l. non si ritiene responsabile, pur adoperandosi con massimo scrupolo per eventuali errori in cui dovesse incorrere nell'esecuzione di offerte (scritte o telefoniche). Nel compilare l'apposito modulo, l'offerente è pregato di controllare accuratamente i numeri dei lotti, le descrizioni e le cifre indicate. Non saranno accettati mandati di acquisto con offerte illimitate. La richiesta di partecipazione telefonica sarà accettata solo se formulata per iscritto prima della vendita. Nel caso di due offerte scritte identiche per lo stesso lotto, prevarrà quella ricevuta per prima.

7. Durante l'asta il Banditore ha la facoltà di riunire o separare i lotti ed adottare comunque qualsiasi provvedimento ritenuto utile al fine della miglior gestione dell'asta, ivi compresa la possibilità di ritirare un lotto dall'asta.

8. I lotti sono aggiudicati dal Direttore della vendita; in caso di contestazioni, il lotto disputato viene rimesso all'incanto nella seduta stessa sulla base dell'ultima offerta raccolta. L'offerta effettuata in sala prevale sempre sulle commissioni d'acquisto di cui al n. 6.

9. Il pagamento totale del prezzo di aggiudicazione e dei diritti d'asta potrà essere immediatamente preteso da Pandolfini CASA D'ASTE S.r.l.; in ogni caso lo stesso dovrà essere effettuato entro e non oltre le ore 12.00 del giorno successivo alla vendita.

10. I lotti acquistati e pagati devono essere ritirati non oltre 30 (trenta) giorni dalla data dell'asta. A Pandolfini CASA D'ASTE s.r.l. spetteranno tutti i diritti di custodia e la stessa sarà esonerata da qualsiasi responsabilità in relazione alla custodia e all'eventuale deterioramento degli oggetti. Una volta decorso il termine sopra indicato di 30 (trenta) giorni dalla data di aggiudicazione, a Pandolfini CASA D'ASTE s.r.l. sarà dovuto un costo settimanale di magazzino pari ad euro 26,00.

Il ritiro dei beni acquistati avverrà direttamente presso la sede indicata dalla Pandolfini CASA D'ASTE s.r.l. a cura e spese dell'acquirente il quale potrà procedere personalmente ovvero tramite persona incaricata. L'acquirente potrà richiedere di utilizzare un corriere o spedizioniere per la consegna, quale servizio autonomo e distinto. In tal caso, nessuna responsabilità potrà essere imputata alla Pandolfini CASA D'ASTE s.r.l. per eventuali danni che il bene dovesse subire durante il trasporto; in particolare, l'acquirente, direttamente o tramite incaricato, procederà alla verifica dell'adeguatezza dell'imballaggio, anche sulla base delle caratteristiche del bene acquistato, manlevando espressamente la Pandolfini CASA D'ASTE s.r.l. da qualsiasi responsabilità in merito. In caso di mancato pagamento entro il termine di dieci giorni dall'asta, Pandolfini CASA D'ASTE s.r.l. potrà dichiarare risolta la vendita, annullando l'aggiudicazione, ovvero agire in via giudiziaria per il recupero della somma dovuta. In ipotesi di risoluzione della vendita, l'acquirente sarà tenuto al pagamento a favore di Pandolfini CASA D'ASTE s.r.l. di una penale pari alle provvigioni perse, dovute sia da parte del mandante che dell'acquirente. La consegna del bene potrà avvenire esclusivamente solo dopo il saldo integrale del prezzo di aggiudicazione.

11. Per i lotti contraddistinti con il simbolo (β), il venditore ricopre la qualifica di professionista. Nel caso in cui l'acquirente sia un consumatore ai sensi dell'art. 3 del Codice del Consumo le vendite concluse mediante offerte scritte senza partecipazione diretta in sala, telefoniche o offerte online costituiscono contratti a distanza ai sensi e per gli effetti degli artt. 45 e ss. del Codice del Consumo.

Salvo quanto previsto al comma che segue, ai sensi dell'art. 59, comma 1, lett. m) del Codice del Consumo, l'acquirente non potrà usufruire del diritto di recesso in quanto il contratto è da intendersi concluso in occasione di un'asta pubblica secondo la definizione di cui all'art. 45, comma 1, lett. o) del suddetto Codice del Consumo.

Per i lotti contraddistinti con il simbolo (β), in ipotesi di aste che si svolgono esclusivamente online senza possibilità di partecipazione all'asta di persona contraddistinte con la dicitura "asta a tempo", è riconosciuto all'acquirente il diritto di recesso ai sensi e per gli effetti di

cui all'art. 59 del Codice del Consumo. L'acquirente potrà recedere dal contratto entro quattordici giorni dal momento in cui è entrato in possesso del bene acquistato, senza dover fornire alcuna motivazione, inviandone comunicazione per raccomandata AR ovvero tramite PEC alla Pandolfini CASA D'ASTE s.r.l. all'indirizzo pandoaste@pec.pandolfini.it. A tal fine potrà essere inviata una qualsiasi dichiarazione esplicita della decisione di recedere dal contratto ovvero potrà essere utilizzata la comunicazione tipo scaricabile al seguente link: www.pandolfini.it/it/content/modulo-di-recesso.asp

Il termine sopra previsto si intende rispettato se la comunicazione relativa all'esercizio del diritto di recesso è inviata dal consumatore prima della scadenza del periodo di recesso. Pandolfini CASA D'ASTE s.r.l., a sua volta, provvederà a comunicare l'avvenuto recesso al venditore. Il costo per la riconsegna del bene sarà a carico dell'acquirente che provvederà quindi alla restituzione a sua cura e spese nel termine di quattordici giorni dal ricevimento da parte della Pandolfini CASA D'ASTE s.r.l. della comunicazione del recesso. Il termine è rispettato se l'acquirente rispedisce i beni prima della scadenza del periodo di quattordici giorni.

La Pandolfini CASA D'ASTE s.r.l. rimborserà il pagamento ricevuto dal consumatore per l'acquisto del bene, entro quattordici giorni dal giorno in cui è informata della decisione del consumatore di recedere dal contratto. La Pandolfini CASA D'ASTE s.r.l. potrà però trattenere il rimborso finché non abbia ricevuto la restituzione dei beni oggetto di recesso. Il rimborso verrà effettuato utilizzando lo stesso mezzo di pagamento usato dal consumatore per la transazione iniziale, salvo che il consumatore abbia espressamente convenuto altrimenti e a condizione che questi non debba sostenere alcun costo quale conseguenza del rimborso. Ai fini dell'esercizio del diritto di recesso, l'acquirente si intende comunque entrato nel possesso del bene acquistato nel momento in cui siano trascorsi dieci giorni dall'avvenuto pagamento da parte dell'acquirente e lo stesso non abbia provveduto al ritiro del bene.

12. Gli acquirenti sono tenuti all'osservanza di tutte le disposizioni legislative e regolamenti in vigore relativamente agli oggetti sottoposti a notifica, con particolare riferimento al D.Lsg. n. 42/2004. La vendita di oggetti sottoposti alla normativa sopra indicata sarà quindi sospensivamente condizionata al mancato esercizio del diritto di prelazione da parte del Ministero competente nel termine di sessanta giorni dalla data di ricezione della denuncia così come previsto dall'art. 61 del suddetto D.Lgs. n. 42/2004. Durante il termine utile ai fini dell'esercizio del diritto di prelazione, il bene non potrà comunque essere consegnato all'acquirente ai sensi dell'art. 61, comma 4, del D.Lgs. n. 42/2004. L'aggiudicatario non potrà, in caso di esercizio del diritto di prelazione da parte dello Stato, pretendere da Pandolfini CASA D'ASTE s.r.l. o dal Venditore alcun rimborso od indennizzo.

13. Il Decreto Legislativo n. 42 del 22 gennaio 2004 disciplina l'esportazione dei Beni Culturali al di fuori del territorio della Repubblica Italiana, mentre l'esportazione al di fuori della Comunità Europea è altresì assoggettata alla disciplina prevista dal Regolamento CEE n. 116/2009 del 18 dicembre 2008. L'esportazione di oggetti è regolata dalla suddetta normativa e dalle leggi doganali e tributarie in vigore. Pandolfini CASA D'ASTE s.r.l. non risponde del rilascio dei relativi permessi previsti né può garantirne il rilascio. Pandolfini CASA D'ASTE s.r.l. declina quindi ogni responsabilità nei confronti degli acquirenti in ordine ad eventuali restrizioni all'esportazione dei lotti aggiudicati. La mancata concessione delle suddette autorizzazioni non possono giustificare l'annullamento dell'acquisto né il mancato pagamento. Si ricorda che i reperti archeologici

di provenienza italiana non possono essere esportati.

14. Ai sensi e per gli effetti dell'art. 22 D. Lgs n. 231/2007 (Decreto Antiriciclaggio), i clienti si impegnano a fornire tutte le informazioni necessarie ed aggiornate per consentire a Pandolfini CASA D'ASTE s.r.l. di adempiere agli obblighi di adeguata verifica della clientela. Resta inteso che il perfezionamento dell'operazione è subordinato al rilascio da parte del Cliente delle informazioni richieste da Pandolfini CASA D'ASTE s.r.l. per l'adempimento dei suddetti obblighi. Ai sensi dell'art. 42 D. Lgs n. 231/07, Pandolfini CASA D'ASTE s.r.l. si riserva la facoltà di astenersi e non concludere l'operazione nel caso di impossibilità oggettiva di effettuare l'adeguata verifica della clientela.

15. Il presente regolamento viene accettato automaticamente da quanti concorrono alla vendita all'asta. Per tutte le contestazioni è stabilita la competenza del Foro di Firenze.

16. I lotti contrassegnati con * sono stati affidati da soggetti I.V.A. e pertanto assoggettati ad I.V.A. come segue: 22% sul prezzo di aggiudicazione e 22% sul corrispettivo netto d'asta.

17. I lotti contrassegnati con (λ) s'intendono corredati da attestato di libera di circolazione, mentre i lotti contrassegnati con (◇), da attestato di avvenuta spedizione o importazione.

18. I lotti contrassegnati con ● sono assoggettati al diritto di seguito. Il decreto legislativo n. 118 del 13 febbraio 2006 ha introdotto il diritto degli autori di opere e di manoscritti, e dei loro eredi, ad un compenso sul prezzo di goni vendita, successivamente alla prima, dell'opera originale, il c.d. "diritto di seguito".

Detto compenso è dovuto nel caso il prezzo di vendita non sia inferiore ad €. 3.000 ed è così determinato:

- a) 4% per la parte del prezzo di vendita compresa tra €. 3.000 ed €. 50.000
- b) 3% per la parte del prezzo di vendita compresa tra €. 50.000,01 ed €. 200.000
- c) 1% per la parte del prezzo di vendita compresa tra €. 200.000,01 ed €. 350.000
- d) 0,5% per la parte del prezzo di vendita compresa tra €. 350.000,01 ed €. 500.000
- e) 0,25% per la parte del prezzo di vendita superiore ad €. 500.000

Pandolfini CASA D'ASTE s.r.l. è tenuta a versare il "diritto di seguito" per conto dei venditori alla Società Italiana degli Autori ed Editori (SIAE).

Nel caso il lotto sia soggetto al c.d. "diritto di seguito" ai sensi dell'art. 144 della legge 633/41, l'aggiudicatario si impegna a corrispondere, oltre all'aggiudicazione, alle commissioni d'asta e alle altre spese eventualmente gravanti, anche l'importo che spetterebbe al Venditore pagare ai sensi dell'art. 152 l. 633/41, che Pandolfini CASA D'ASTE s.r.l. si impegna a versare al soggetto incaricato della riscossione.

19. I lotti contrassegnati con ■ sono offerti senza riserva.

20. L'informativa sul trattamento dei dati personali è consultabile sul sito internet della Pandolfini CASA D'ASTE s.r.l. al seguente indirizzo www.pandolfini.it/it/content/privacy.asp.

COME PARTECIPARE ALL'ASTA

Le aste sono aperte al pubblico e senza alcun obbligo di acquisto. I lotti sono solitamente venduti in ordine numerico progressivo come riportati in catalogo. Il ritmo di vendita è indicativamente di 90 - 100 lotti l'ora ma può variare a seconda della natura degli oggetti.

Offerte scritte e telefoniche

Nel caso non sia possibile presenziare all'asta, Pandolfini CASA D'ASTE potrà concorrere per Vostro conto all'acquisto dei lotti.

Per accedere a questo servizio, del tutto gratuito, dovrete inoltrare l'apposito modulo che troverete in fondo al catalogo o presso i ns. uffici con allegato la fotocopia di un documento d'identità. I lotti saranno eventualmente acquistati al minor prezzo reso possibile dalle altre offerte in sala.

In caso di offerte scritte dello stesso importo sullo stesso lotto, avrà precedenza quella ricevuta per prima.

Pandolfini CASA D'ASTE S.r.l. offre inoltre ai propri clienti la possibilità di essere contattati telefonicamente durante l'asta per concorrere all'acquisto dei lotti proposti.

Sarà sufficiente inoltrare richiesta scritta che dovrà pervenire 12 ore prima della vendita. Detto servizio sarà garantito nei limiti della disposizione delle linee al momento ed in ordine di ricevimento delle richieste.

Per quanto detto si consiglia di segnalare comunque un'offerta che ci consentirà di agire per Vostro conto esclusivamente nel caso in cui fosse impossibile contattarvi.

Rilanci

Il prezzo di partenza è solitamente inferiore alla stima indicata in catalogo ed i rilanci sono indicativamente pari al 10% dell'ultima battuta.

In ogni caso il Banditore potrà variare i rilanci nel corso dell'asta.

Ritiro lotti

I lotti pagati nei tempi e modi sopra riportati dovranno, salvo accordi contrari, essere immediatamente ritirati.

Pandolfini fornisce un servizio di logistica con spese a carico del cliente.

Per altre informazioni si rimanda alle Condizioni Generali di Vendita.

Pagamenti

Il pagamento dei lotti dovrà essere effettuato, in €, entro il giorno successivo alla vendita, con una delle seguenti forme:

- contanti nei limiti di legge previsti al momento del pagamento

- assegno circolare non trasferibile o assegno bancario previo accordo con la Direzione amministrativa.

intestato a:

Pandolfini CASA D'ASTE S.r.l.

- bonifico bancario presso:

MONTE DEI PASCHI DI SIENA

Via dei Pecori 8 - FIRENZE

IBAN IT 21T 01030 02800 000063650896

intestato a Pandolfini Casa d'Aste

Swift BIC PASCITMMFIR

Pandolfini CASA D'ASTE S.r.l. agisce per conto dei venditori in virtù di un mandato con rappresentanza e pertanto non si sostituisce ai terzi nei rapporti contabili.

I lotti venduti da Soggetti I.V.A. saranno fatturati da quest'ultimi agli acquirenti.

La ns. fattura, pur riportando per quietanza gli importi relativi ad aggiudicazione ed I.V.A., è costituita unicamente dalla parte appositamente evidenziata.

ACQUISTARE DA PANDOLFINI

Le stime in catalogo sono espresse in Euro (€).

Dette valutazioni, puramente indicative, si basano sui prezzo medio di mercato di opere comparabili, nonché sullo stato di conservazione e sulle qualità dell'oggetto stesso.

I cataloghi Pandolfini includono riferimenti alle condizioni delle opere solo nelle descrizioni di opere multiple (quali stampe, libri, vini e monete).

Si prega di contattare l'esperto del dipartimento per richiedere un condition report di un lotto particolare. I lotti venduti nelle nostre aste saranno raramente, per natura, in un perfetto stato di conservazione, ma potrebbero presentare, a causa della loro natura e della loro antichità, segni di usura, danni, altre imperfezioni, restauri o riparazioni. Qualsiasi riferimento alle condizioni dell'opera nella scheda di catalogo non equivale a una completa descrizione dello stato di conservazione. I condition report sono solitamente disponibili su richiesta e completano la scheda di catalogo. Nella descrizione dei lotti, il nostro personale valuta lo stato di conservazione in conformità alla stima dell'oggetto e alla natura dell'asta in cui è inserito. Qualsiasi affermazione sulla natura fisica del lotto e sulle sue condizioni nel catalogo, nel condition report o altrove è fatta con onestà e attenzione. Tuttavia il personale di Pandolfini non ha la formazione professionale del restauratore e ne consegue che ciascuna affermazione non potrà essere esaustiva. Consigliamo sempre la visione diretta dell'opera e, nel caso di lotti di particolare valore, di avvalersi del parere di un restauratore o di un consulente di fiducia prima di effettuare un'offerta.

Ogni asserzione relativa all'autore, attribuzione dell'opera, data, origine, provenienza e condizioni costituisce un'opinione e non un dato di fatto.

Si precisano di seguito per le attribuzioni:

- | | |
|--|---|
| <ol style="list-style-type: none">1. ANDREA DEL SARTO: a nostro parere opera dell'artista.2. ATTRIBUITO AD ANDREA DEL SARTO: è nostra opinione che l'opera sia stata eseguita dall'artista, ma con un certo grado d'incertezza.3. BOTTEGA DI ANDREA DEL SARTO: opera eseguita da mano sconosciuta ma nell'ambito della bottega dell'artista, realizzata o meno sotto la direzione dello stesso.4. CERCHIA DI ANDREA DEL SARTO: a ns. parere opera eseguita da soggetto non identificato, con connotati associabili al suddetto artista. E' possibile che si tratti di un allievo.5. STILE DI ...; SEGUACE DI ...; opera di un pittore che lavora seguendo lo stile dell'artista; può trattarsi di un allievo come di altro artista contemporaneo o quasi.6. MANIERA DI ANDREA DEL SARTO: opera eseguita nello stile dell'artista ma in epoca successiva.7. DA ANDREA DEL SARTO: copia di un dipinto conosciuto dell'artista. | <ol style="list-style-type: none">8. IN STILE ...: opera eseguita nello stile indicato ma di epoca successiva.9. I termini firmato e/o datato e/o siglato, significano che quanto riportato è di mano dell'artista.10. Il termine recante firma e/o data significa che, a ns. parere, quanto sopra sembra aggiunto successivamente o da altra mano.11. Le dimensioni dei dipinti indicano prima l'altezza e poi la base e sono espresse in cm. Le dimensioni delle opere su carta sono invece espresse in mm.12. I lotti contrassegnati con (λ) s'intendono corredati da attestato di libera di circolazione o attestato di temporanea importazione artistica in Italia.13. Il peso degli oggetti in argento è calcolato al netto delle parti in metallo, vetro e cristallo. Per gli argenti con basi appesantite il peso non è riportato.14. I lotti contrassegnati con ● sono assoggettati al diritto di seguito. |
|--|---|

CORRISPETTIVO D'ASTA E I.V.A.

Al prezzo di aggiudicazione dovrà essere aggiunto un importo dei diritti d'asta pari al :

- 26% fino a 250.000 euro
- 22% sulla parte eccedente.

Tali percentuali sono comprensive dell'iva in base alla normativa vigente.

Lotti contrassegnati con * in catalogo

Le aggiudicazioni dei lotti contrassegnati con * ed assoggettati ad iva con regime ordinario, avranno invece le seguenti maggiorazioni:

- iva del 22% sul prezzo di aggiudicazione
- diritti d'asta del 26% fino a 250.000 euro e del 22% sulla parte eccedente

Le vendite effettuate in virtù di mandati senza rappresentanza stipulati con soggetti IVA per beni per i quali non sia stata detratta l'imposta all'atto di acquisto sono soggette al regime del Margine ai sensi dell'art. 40 bis D.L. 41/95.

ACQUISTARE DA PANDOLFINI

Modalità di pagamento

Il pagamento potrà avvenire nelle seguenti modalità:

- a) contanti nei limiti di legge previsti al momento del pagamento;
- b) assegno circolare soggetto a preventiva verifica con l'istituto di emissione;
- c) assegno bancario di conto corrente previo accordo con la direzione amministrativa della Pandolfini CASA D'ASTE S.r.l.;
- d) bonifico bancario intestato a Pandolfini Casa d'Aste

MONTE DEI PASCHI DI SIENA

Filiale FIRENZE - Via dei Pecori, 8

IBAN: IT 21T 01030 02800 000063650896

BIC: PASCITMMFIR

Diritto di seguito

Il decreto Legislativo n. 118 del 13 febbraio 2006 ha introdotto il diritto degli autori di opere e di manoscritti, e dei loro eredi, ad un compenso sul prezzo di ogni vendita, successiva alla prima, dell'opera originale, il c.d. "diritto di seguito".

Detto compenso è dovuto nel caso il prezzo di vendita non sia inferiore ad € 3.000 ed è così determinato

- a) 4% fino a € 50.000;
- b) 3% per la parte del prezzo di vendita compresa tra € 50.000,01 ed € 200.000;
- c) 1% per la parte del prezzo di vendita compresa tra € 200.000,01 ed € 350.000;
- d) 0,5% per la parte del prezzo di vendita compresa tra € 350.000,01 ed € 500.000;
- e) 0,25% per la parte del prezzo di vendita superiore ad € 500.000.

Pandolfini Casa d'Aste è tenuta a versare il "diritto di seguito" per conto dei venditori alla Società italiana degli autori ed editori (SIAE).

Nel caso il lotto sia soggetto al c.d. "diritto di seguito" ai sensi dell'art. 144 della legge 633/41, l'aggiudicatario s'impegna a corrispondere, oltre all'aggiudicazione, alle commissioni d'asta ed alle altre spese eventualmente gravanti, anche l'importo che spetterebbe al Venditore pagare ai sensi dell'art. 152 L. 633/41, che Pandolfini s'impegna a versare al soggetto incaricato delle riscossione.

Si ricorda che per l'esportazione di opere che hanno più di 50 anni la legge italiana prevede la richiesta di un attestato di libera circolazione. Il tempo di attesa per il rilascio di tale documentazione è di circa 40 giorni dalla presentazione dell'opera e dei relativi documenti alla Soprintendenza Belle Arti.

In caso di aggiudicazione del lotto da parte di un compratore straniero, si prega il cliente di contattare immediatamente il dipartimento competente in merito all'opera acquistata per informazioni sul preventivo e per le pratiche relative all'esportazione e al trasporto delle opere in paesi esteri.

Il mancato rilascio o il ritardo del rilascio della licenza non costituisce una causa di risoluzione o annullamento della vendita, né giustifica il ritardo del pagamento da parte dell'acquirente.

VENDERE DA PANDOLFINI

Valutazioni

Presso gli uffici di Pandolfini CASA D'ASTE S.r.l. è possibile, su appuntamento, ottenere una valutazione gratuita dei Vostri oggetti. In alternativa, potrete inviare una fotografia corredata di tutte le informazioni utili alla valutazione, in base alla quale i ns. esperti potranno fornire un valore di stima indicativo.

Mandato per la vendita

Qualora decidiate di affidare gli oggetti per la vendita, il personale Pandolfini Vi assisterà in tutte le procedure. Alla consegna degli oggetti Vi verrà rilasciato un documento (mandato a vendere) contenente la lista degli oggetti, i prezzi di riserva, la commissione e gli eventuali costi per assicurazione, foto e trasporto. Dovranno essere forniti un documento d'identità ed il codice fiscale per l'annotazione sui registri di P.S. conservati presso gli uffici Pandolfini.

Il mandato a vendere può essere con o senza rappresentanza. Il mandante rimane, eventualmente anche solo in via di manleva nei confronti della Pandolfini, il soggetto responsabile per eventuali pretese che l'acquirente dovesse avanzare in ordine al bene acquistato.

Riserva

Il prezzo di riserva è l'importo minimo (al lordo delle commissioni) al quale l'oggetto affidato può essere venduto. Detto importo è strettamente riservato e sarà tutelato dal Banditore in sede d'asta. Qualora detto prezzo non venga raggiunto, il lotto risulterà invenduto.

Liquidazione del ricavato

Trascorsi circa 35 giorni lavorativi dalla data dell'asta, e comunque una volta ultimate le operazioni d'incasso, provvederemo alla liquidazione, dietro emissione di una fattura contenente in dettaglio le commissioni e le altre spese addebitate.

Commissioni

Sui lotti venduti Pandolfini CASA D'ASTE S.r.l. applicherà una commissione del 13% (oltre ad I.V.A.) mediante detrazione dal ricavato.

CONDITIONS OF SALE

1. Pandolfini CASA D'ASTE s.r.l. is charged with selling objects entrusted to the same by consignors as per the deeds registered at the VAT Office of Florence. In the event of mandates with representation, the effects of the sale shall be completed directly by the Seller and the Purchaser, also for the purposes of the possible application of the Consumer Code, without the assumption of any additional liability by Pandolfini CASA D'ASTE s.r.l. other than whatever derives from the mandate received, with Pandolfini CASA D'ASTE s.r.l. acting as a simple intermediary.

2. Sales shall be awarded to the highest bidder. The transfer of sold lots to third parties shall not be accepted. Pandolfini CASA D'ASTE s.r.l. shall hold the successful bidder solely responsible for the payment. For this reason, participation in the auction in the name and on the behalf of third parties shall be notified in advance and Pandolfini CASA D'ASTE s.r.l. shall reserve the right to refuse to allow the representative to take part in the auction should it deem that the power of representation has not been sufficiently demonstrated.

3. The estimates in the catalogue are purely indicative and are expressed in euros. The descriptions of the lots shall be considered to be no more than an opinion and purely indicative, and shall not, therefore, entail any liability on the part of Pandolfini CASA D'ASTE S.r.l. Any complaints should be sent in writing within ten (10) days and, where considered valid, shall solely entail the reimbursement of the amount paid without the right to any further claims.

4. Pandolfini CASA D'ASTE s.r.l. shall not issue any guarantees regarding the attribution, authenticity or origin of the goods put up for sale for which the sole person responsible shall exclusively remain the consignor. The consignor shall assume every guarantee and responsibility concerning the goods with reference to - by way of an example but not limited to - the ownership, origin, preservation and marketability of the item which is the subject of this mandate.

5. The auction shall be preceded by an exhibition during which the Director of the sale shall be available for any clarification; the purpose of the exhibition shall be to allow prospective bidders to inspect the state of preservation and the quality of the objects as well as to clarify any possible errors or inaccuracies in the catalogue. The interested parties shall undertake to examine the objects in person, possibly with the assistance of a trusted expert. All the objects shall be "sold as seen" in the same condition and state of preservation in which they are displayed.

6. Pandolfini CASA D'ASTE s.r.l. may accept absentee bids (written or telephone bids) for the lots for sale on the precise mandate of persons who are unable to attend the auction. The lots shall always be purchased at the best price, in compliance with other bids for the same lots and with the registered reserves. The Pandolfini CASA D'ASTE s.r.l. shall not be held responsible for any mistakes in the management of any written or telephone bids whilst undertaking to scrupulously avoid any errors. Bidders are advised to carefully check the numbers of the lots, the descriptions and the figures indicated when filling in the relevant form. Absentee bids of an unlimited amount shall not be accepted. Telephone bidding requests shall only be accepted where formulated in writing before the sale. In the event of two identical absentee bids for the same lot, priority shall be given to the first one received.

7. During the auction the Auctioneer shall have the right to combine

or separate the lots and to adopt any measures deemed to be useful for the optimum management of the event, including the possibility of withdrawing a lot from the same.

8. The lots shall be awarded by the Director of the sale; in the event of a dispute, the contested lot shall be re-offered at the same session based on the last bid received. Bids placed in the salesroom shall always prevail over absentee bids as per point no. 6.

9. Pandolfini CASA D'ASTE S.r.l. may immediately request the total payment of the final price, including the buyer's premium; this should, in any case, be paid by no later than 12 p.m. on the day after the sale.

10. Lots that have been purchased and paid should be collected within 30 (thirty) days from the date of the auction. Pandolfini CASA D'ASTE s.r.l. will have all the rights of storage and will be exempted from any liability in relation of the storage and possible deterioration of the object. Once above the mentioned deadline of 30 (thirty) days from the award date has elapsed, Pandolfini CASA D'ASTE s.r.l. shall be entitled to claim all the storage charges. The weekly storage fee shall amount to € 26.00.

The collection of the goods purchased shall be carried out under the responsibility and at the expense of the purchaser either in person or through an incumbent or a carrier/forwarding agent. In any case, Pandolfini CASA D'ASTE s.r.l. shall not be liable for any damage to the goods suffered during transport; in particular, the purchaser, either directly or through its incumbent, shall undertake to inspect the suitability of the packaging, also based on the characteristics of the object purchased, expressly releasing Pandolfini CASA D'ASTE s.r.l. from any liability in this regard.

In the event that payment is not made within the term of ten (10) days from the auction, Pandolfini CASA D'ASTE s.r.l. may declare the sale to have been canceled, annulling the awarding of the bid and taking legal steps in order to recover the amount due. In the event of the cancellation of the sale, the purchaser shall be obliged to pay Pandolfini CASA D'ASTE srl a penalty equal to the lost commission due by both the principal and by the purchaser. The delivery of the goods shall take place exclusively once the full balance of the final price has been paid.

11. For lots marked with the symbol (β), the seller holds the qualification of a professional. In the event that the purchaser is a consumer pursuant to art. 3 of the Consumer Code, sales completed by means of absentee bids without direct salesroom participation, in writing, by telephone or online, shall constitute distance contracts pursuant to and as an effect of articles 45 and fol. of the Consumer Code.

Pursuant to art. 59, para. 1 m) of the Consumer Code and barring the provisions of the following paragraph, the purchaser may not take advantage of the right of withdrawal since the contract shall be understood to have been concluded on the occasion of a public auction according to the definition in art. 45, para. 1 o) of the aforementioned Consumer Code.

For lots marked with the symbol (β), in the case of auctions held exclusively online without the possibility of taking part in person, indicated by the wording "timed auction", the purchaser's right of

withdrawal shall be recognized pursuant to and as an effect of art. 59 of the Consumer Code. The purchaser may withdraw from the contract within fourteen (14) days from entering into possession of the object purchased without having to provide any motivation, notifying the same by registered letter with advice of receipt or via certified email sent to Pandolfini CASA D'ASTE s.r.l. at pandoaste@pec.pandolfini.it. Any explicit declaration of the decision to withdraw from the contract may be sent for this purpose or the standard notification which can be downloaded from the following link: www.pandolfini.it/it/content/modulo-di-recesso.asp

The above term shall be understood to have been complied with in the event that the notification of the exercising of the right of withdrawal is sent by the consumer before the expiry of the withdrawal period. Pandolfini CASA D'ASTE s.r.l. shall, in turn, undertake to notify the seller of the withdrawal. The cost of redelivering the object shall be charged to the purchaser who shall, therefore, undertake to return the same under its own responsibility and at its own expense within fourteen (14) days from when Pandolfini CASA D'ASTE s.r.l. receives the notification of withdrawal. The term shall be deemed to have been complied with if the purchaser returns the goods before the 14-day deadline.

Pandolfini CASA D'ASTE s.r.l. shall undertake to reimburse all the payments received from the consumer, including the delivery expenses (with the exception of any additional costs arising from the choice of a method of delivery different from the cheaper standard delivery offered), within fourteen (14) days from when it was informed of the consumer's decision to withdraw from the contract. Pandolfini CASA D'ASTE s.r.l. may, however, withhold reimbursement until it has received the returned goods which are the subject of the withdrawal. Reimbursement may be made by employing the same method of payment used by the consumer for the initial transaction, unless the consumer has expressly agreed otherwise and on condition that the same does not have to sustain any other costs as a consequence of the reimbursement.

For the purposes of exercising the right of withdrawal, the purchaser shall, however, be understood to have entered into possession of the object purchased when ten (10) days have passed from payment by the purchaser without the same undertaking to collect the object.

12. Purchasers should undertake to comply with all the legislative measures and regulations currently in force regarding objects subject to notification, with particular reference to Italian Legislative Decree no. 42/2004. The sale of objects subject to the above regulations shall, therefore, be suspensively conditional upon the absence of the exercising of the right of pre-emption by the competent Ministry within the term of sixty (60) days from the date of receipt of the report as envisaged by art. 61 of above Legislative Decree no. 42/2004. During the period of time permitted for exercising the right of pre-emption, the object may not, however, be delivered to the purchaser pursuant to art. 61, para.4, of Legislative Decree no. 42/2004. In the event of the exercising of the right of pre-emption by the State, the successful bidder may not claim any reimbursement or indemnity from Pandolfini CASA D'ASTE s.r.l. or from the Seller.

13. Italian Legislative Decree no. 42 dated 22 January 2004 regulates the exportation of objects of cultural interest outside Italy, while exportation outside the European Community is regulated by EEC Regulation no. 116/2009 dated 18 December 2008. The exportation of objects is regulated by the above regulations and by the customs and tax laws in force. Pandolfini CASA D'ASTE s.r.l. shall not be deemed responsible for and cannot guarantee the issuing of the relevant permits. Therefore Pandolfini CASA D'ASTE s.r.l. shall decline any responsibility vis-à-vis the purchasers with regard to any restrictions on the exportation of the lots awarded. The failure to grant the above authorizations shall not justify the cancellation of the purchase or the non-payment of the same.

It should be remembered that archeological findings of Italian origin may not be exported.

14. Pursuant to and as an effect of art. 22 Legislative Decree no. 231/2007 (Anti-Money Laundering Decree), clients shall undertake to provide all the up to date information necessary for permitting Pandolfini CASA D'ASTE s.r.l. to fulfill the obligations regarding the adequate verification of the clientele.

It shall be understood that the completion of the operation shall be subject to the issuing by the Client of the information requested by Pandolfini CASA D'ASTE s.r.l. in order to fulfill the above obligations. Pursuant to art. 42 Legislative Decree no. 231/07, Pandolfini CASA D'ASTE s.r.l. shall reserve the right to abstain from and not conclude the operation in the event of the objective impossibility of carrying out an adequate verification of the clientele.

15. These regulations shall be automatically accepted by anyone participating in the auction. The Court of Florence shall have jurisdiction over any disputes that may arise.

16. Lots marked with * have been entrusted by Consignors subject to V.A.T. and are therefore subject to V.A.T. as follows: 22% payable on the hammer price and 22% on the net buyer's premium.

17. Lots marked with (λ) shall be understood to be accompanied by a certificate of free circulation, while lots marked with (◇) by a certificate attesting to the shipment or importation.

18. Lots marked with ● are subject to resale rights. Italian Legislative Decree no. 118 dated 13 February 2006 introduced royalties for the authors of works and manuscripts, and their heirs, as a fee on the price of each sale, subsequent to the first sale of the original work, the so-called "resale rights".

This fee shall be due in the event that the sale price is no less than €. 3,000 and shall be determined as follows:

- a) 4% for the part of the sale price comprised between €. 3,000 and €. 50,000
- b) 3% for the part of the sale price comprised between €. 50,000.01 and €. 200,000
- c) 1% for the part of the sale price comprised between €. 200,000.01 and €. 350,000
- d) 0.5% for the part of the sale price comprised between €. 350,000.01 and €. 500,000
- e) 0.25% for the part of the sale price above €. 500,000

Pandolfini CASA D'ASTE s.r.l. shall be obliged to pay the "resale rights" on behalf of the sellers to the Italian Society of Authors and Publishers (SIAE).

In the event that the lot is subject to so-called "resale rights" pursuant to art. 144 of Italian Law no. 633/41, in addition to the payment of the bid awarded, the auction commission and any other expenses due, the successful bidder shall also undertake to pay the amount that the Seller is obliged to pay pursuant to art. 152 of Law no. 633/41, which Pandolfini CASA D'ASTE s.r.l. shall pay to the subject entrusted with collecting the same.

19. Lots marked with ■ are offered without reserve.

20. The privacy policy statement regarding the processing of personal information can be consulted on the Pandolfini CASA D'ASTE s.r.l. website at the following address www.pandolfini.it/it/content/privacy.asp.

AUCTIONS

Auctions are open to the public without any obligation to bid. The lots are usually sold in numerical order as listed in the catalogue. Approximately 90-100 lots are sold per hour, but this figure can vary depending on the nature of the objects.

Absentee bids and telephone bids

If it's not possible for the bidder to attend the auction in person, Pandolfini CASA D'ASTE S.r.l. will execute the bid on your behalf.

To have access to this free service you will need to send us a photocopy of some form of ID and the relevant form that you will find at the end of the catalogue or in our offices. The lots will be purchased at the best possible price depending on the other bids in the salesroom.

In the event of absentee bids of equal amount, the first one to be placed will have the priority. Pandolfini CASA D'ASTE S.r.l. offers its clients the possibility to be contacted by telephone during the auction to participate in the sale. You will need to send a written request within 12 hours prior to the time of the sale. This service is guaranteed depending on the lines available at the time, and according to the order of arrival of the requests.

We therefore advise clients to place a bid that will allow us to execute it on their behalf only when it is not possible to contact them.

Bids

The starting price is usually lower than the estimate stated in the catalogue, and each raising will be approximately 10% of the previous bid.

The raising of the bid during the auction is, in any case at the sole discretion of the auctioneer.

Collection of lots

The lots paid for following the aforementioned procedures must be collected immediately, unless other agreements have been taken with the auction house.

Logistic service may be provided by Pandolfini with shipping costs charged to the customer.

For any other information please see General Conditions of Sale.

Payment

The payment of the lots is due, in EUR, the day following the sale, in any of the following ways:

- cash within the limits established by law at the time of payment
- non-transferable bank draft or personal cheque with prior consent from the administrative office, made payable to: Pandolfini CASA D'ASTE S.r.l.
- bank transfer to:
MONTE DEI PASCHI DI SIENA
Via dei Pecori 8 - FIRENZE
IBAN IT 21T 01030 02800 000063650896
headed to Pandolfini Casa d'Aste
Swift BIC PASCITMMFIR

Pandolfini CASA D'ASTE S.r.l. acts on behalf of the Consignor on the basis of a mandate, and does not substitute third parties regarding payments. For lots sold by V.A.T. payers, an invoice will be issued to the purchaser by the seller. Our invoice, though you will find reported the hammer price and the V.A.T., is only made up of the amount highlighted.

BUYING AT PANDOLFINI

The estimates in the catalogue are expressed in Euros (€). These estimates are purely indicative and are based on the mean price of comparable pieces on the market, on the condition and on the characteristics of the object itself.

The catalogues of Pandolfini include information on the condition of the objects only when describing multiple lots (such as prints, books, coins and bottles of wine). Please request a condition report of the lot you are interested in from the specialist in charge.

Lots sold in our auctions will rarely be in perfect condition and may show, due to their nature and age, signs of wear, damage, restoration or repair and other imperfections. Any reference to the condition of the object in the catalogue is not equivalent to a complete description of its condition. Condition reports are usually available on request and complete the catalogue entries. In the description of the lots, our staff judges the condition of the object in accordance with its estimate and the kind of auction in which it has been included. Any statement in the catalogue, in the condition report or elsewhere, regarding the physical nature of the lot and its condition, is given honestly and scrupulously. The staff of Pandolfini however does not have the professional training of a restorer: any statement therefore should not be considered exhaustive. Potential purchasers are always advised to inspect the object in person and, in the case of lots of particular value, to ask the opinion of a restorer or of a trusted consultant before placing a bid.

Any statement regarding the author, the attribution of the work, dating, origin, provenance and condition is to be considered a simple opinion and not an actual fact.

As concerning attributions, please note that:

1. ANDREA DEL SARTO: in our opinion a work by the artist.
2. ATTRIBUTED TO ANDREA DEL SARTO: in our opinion the work was executed by the artist, but with a degree of uncertainty.
3. ANDREA DEL SARTO'S WORKSHOP: work executed by an unknown artist in the workshop of the artist, whether or not under his direction.
4. ANDREA DEL SARTO'S CIRCLE: in our opinion a work executed by an unidentifiable artist, with characteristics referable to the aforementioned artist. He may be a pupil.
5. STYLE OF...; FOLLOWER OF...; a work by a painter who adheres to the style of the artist: he could be a pupil or another contemporary, or almost contemporary, artist.
6. MANNER OF ANDREA DEL SARTO: work executed imitating the style of the artist, but at a later date.
7. FROM ANDREA DEL SARTO: copy from a painting known to be by the artist.
8. IN THE STYLE OF...: work executed in the style specified, but from a later date.
9. The terms signed and/or dated and/or initialled means that it was done by the artist himself.
10. The term bearing the signature and/or date means that, in our opinion, the writing was added at a later date or by a different hand.
11. In the measurements of the paintings, expressed in cm, height comes before base. The size of works on paper is instead expressed in mm.
12. For lots with the symbol (λ), an export licence or a temporary importation licence is available.
13. The weight of silver objects is a net weight, excluding metal, glass and crystal parts. The weight of silver objects with a weighted base will not be indicated.
14. Lots with the symbol ● are subjected to the "resale right".

BUYER'S PREMIUM AND VAT

A buyer's premium will be added to the hammer price amounting to:

- 26% up to € 250,000

- 22% on any excess amount.

These percentages shall include VAT in accordance with current regulations.

Lots marked * in the catalogue

The sale of lots marked * and subject to ordinary VAT will instead be increased as follows:

- 22% VAT on the hammer price

- 26% buyer's premium up to € 250,000 and 22% on any excess amount

Sales carried out by virtue of mandates without the power of representation that are stipulated with VAT subjects and involve goods for which the tax has not been deducted at the moment of purchase shall be subject to the VAT Margin scheme pursuant to art. 40 b) of Italian Legislative Decree 41/95.

BUYING AT PANDOLFINI

Terms of payment

The following methods of payment are accepted:

- a) cash within the limits established by law at the time of payment;
- b) bank draft subject to prior verification with the issuing bank;
- c) current account bank check upon agreement with the administrative offices of Pandolfini CASA D'ASTE S.r.l.;
- d) bank transfer made out to Pandolfini Casa d'Aste

MONTE DEI PASCHI DI SIENA

Filiale FIRENZE - Via dei Pecori, 8

IBAN: IT 21T 01030 02800 000063650896

BIC: PASCITMMFIR

Resale right

The Legislative Decree n. 118 dated 13th February 2006 introduced the right for authors of works of art and manuscripts, and for their heirs, to receive a remuneration from the price of any sale after the first, of the original work: this is the so-called "resale right".

This payment is due for selling prices over €3,000 and is determined as follows:

- a) 4 % up to € 50,000;
- b) 3 % for the portion of the selling price between € 50,000,01 and € 200,000;
- c) 1 % for the portion of the selling price between € 200,000,01 and € 350,000;
- d) 0,5 % for the portion of the selling price between € 350,000,01 and € 500,000;
- e) 0,25 % for the portion of the selling price exceeding € 500,000.

Pandolfini CASA D'ASTE S.r.l. is liable to pay the "resale right" on the sellers' behalf to the Società Italiana degli Autori ed Editori (SIAE).

Should the lot be subjected to the "resale right" in accordance with the art. 144 of the law 633/41, the purchaser will pay, in addition to the hammer price, to the commission and to other possible expenses, the amount that would be due to the Seller in accordance with the art. 152 of the law 633/41, that Pandolfini will pay to the subject authorized to collect it.

Please remember that, in the case of the exportation of works that are over 50 years old, according to Italian law a certificate of free circulation should be requested. The waiting time for the issuing of this documentation is around forty (40) days from the presentation of the work and the relevant documents to the *Soprintendenza Belle Arti* (Superintendency of Fine Arts).

In the event that the lot is awarded to a foreign buyer, the client is requested to immediately contact the competent department regarding the work purchased for information about the estimate and the paperwork necessary for the exportation and transport of the work to a foreign country.

The failed or delayed issuing of the license shall not constitute grounds for the rescinding or annulment of the sale, nor shall it justify any delay in the payment by the purchaser.

SELLING THROUGH PANDOLFINI

Evaluations

You can ask for a free evaluation of your objects by fixing an appointment at the headquarters of Pandolfini CASA D'ASTE S.r.l. Alternatively, you may send us a photograph of the objects and any information which could be useful: our specialists will then express an indicative evaluation.

Mandate of sale

If you should decide to entrust your objects to us, the Pandolfini staff will assist you through the entire process. Upon delivery of the objects you will receive a document (mandate of sale) which includes a list of the objects, the reserves, our commission and possible costs for insurance, photographs and shipping. We will need some form of ID and your date and place of birth for the registration in the P.S. registers in the offices of Pandolfini. The mandate of sale is a mandate of representation: therefore Pandolfini CASA D'ASTE S.r.l. cannot substitute the seller in his relations with third parties.

Reserve

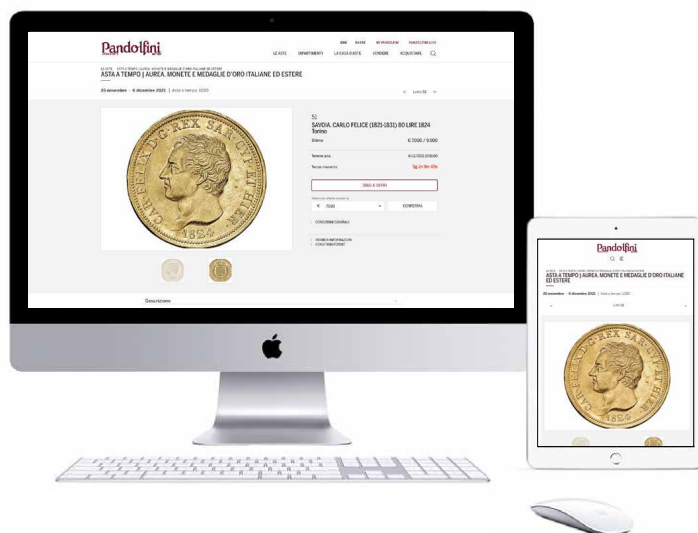
The reserve is the minimum amount (commission included) at which an object can be sold. This sum is strictly confidential and the auctioneer will ensure it remains so it during the auction. If the reserve is not reached, the lot will remain unsold.

Payment

You will receive payment within 35 working days from the day of the sale, provided the payment on behalf of the purchaser is complete, with the issue of a detailed invoice reporting commissions and any other charges applicable.

Commission

Pandolfini CASA D'ASTE S.r.l. will apply a 13% (plus V.A.T.) commission which will be deducted from the hammer price.



PANDOLFINI TEMPO

IL SISTEMA PIÙ SEMPLICE PER ACQUISTARE ALL'ASTA

Potete aggiudicarvi una varietà di oggetti d'arte, arredi, dipinti, vini, gioielli, orologi, disegni. Le aste sono curate dai nostri esperti.



1 Partecipare è molto semplice.
Vai sul calendario aste e cerca il logo.



2 Sfoglia il catalogo on line come per le aste tradizionali.
Per fare la tua offerta utilizza il pannello che vedi, come esempio, qui sulla destra con le seguenti funzioni:

- Data e ora del Termine asta
- Countdown del tempo restante al termine asta
- Pulsante offerta con incremento prestabilito
- Inserimento valore offerta massima.

3 Verifica in tempo reale nella tua area riservata **My Pandolfini** lo stato completo di tutte le tue offerte attive. Se non sei ancora registrato registrati.

4 Per registrarti utilizza il modulo standard della registrazione e inserisci un documento valido, il codice fiscale, carta di credito e referenze bancarie. Ti verrà inviata una mail di conferma.

5 Verrai avvertito di variazioni di offerte attraverso mail che ti informeranno se la tua offerta è stata superata o ti sei aggiudicato il lotto.

15/11/2021 09:08:00

TERMINE ASTA

10G 16H 17M 5S

TERMINE RIMANENTE

OFFERTA LIBERA

1000€
OFFRI

oppure

1000 ▼ EUR

LA TUA OFFERTA MASSIMA

INVIA OFFERTA MASSIMA

🔗 **CONDIZIONI GENERALI**

Per informazioni info@pandolfini.it

ASTA 拍卖活动名称 _____ **DATA** 拍卖日期 _____

Cognome | Surname | 姓氏 _____

Nome | Name | 名字 _____

Ragione Sociale | Company Name | 公司名称 _____

@EMAIL | 电子邮箱地址 _____

Indirizzo | Address | 地址 _____

Città | City | 城市 _____ C.A.P. | Zip Code | 邮政编码 _____

Telefono Ab. | Phone | 电话号码 _____ Fax | 传真号码 _____

Cell. | Mobile | 移动电话号码 _____

Cod. Fisc o Partita IVA | VAT | 公司商业登记编号 _____

Banca | Bank | 银行名称 _____

Numero di conto | Account number | 银行帐户号码 _____

Carta di credito | Credit card | 信用卡 _____ Tipo di carta di credito | Credit card type | 信用卡类别 _____

Numero di carta di credito | Credit card number | 信用卡卡号 _____

Intestatario della carta | Cardholder name | 持卡人姓名 _____

Data di scadenza | Expiration date | 到期日期 _____

Codice di verifica | Card security code | 信用卡安全号码 _____

AUTORIZZAZIONE ALL'ADDEBITO SU CARTA DI CREDITO
AUTHORIZATION TO CHARGE ON CREDIT CARD

信用卡支付授权

Io sottoscritto in relazione alla mia partecipazione quale acquirente all'asta numero che si terrà e in relazione ai lotti sopra indicati autorizzo Pandolfini Casa d'Aste ad addebitare tali miei acquisti sulla carta di credito trascorsi 15 giorni lavorativi dalla data dell'asta.

I undersigned in relation with my participation as a buyer at the sale nr. which will be held and in relation to the above-mentioned lots, I authorize Pandolfini Casa d'Aste to charge the purchasesd lots on my credit card after 15 working days from the date of the auction.

签署人.....本人作为买家将参与在(.....年.....月.....日)举行的拍卖会中第.....号竞拍。并如上述拟定，我授权潘多菲尼拍卖行自拍卖日当日起15个工作日后，从本人的信用卡中收取购买拍品的支付款。

Data | Date | 签署日期

Firma | Signature | 签名

PANDOLFINI CASA D'ASTE Palazzo Ramirez Montalvo | Borgo degli Albizi, 26 | 50122 Firenze | Tel. +39 055 2340888-9 | Fax +39 055 244343 | info@pandolfini.it



ASSOCIAZIONE NAZIONALE CASE D'ASTE

AMBROSIANA CASA D'ASTE DI A. POLESCHI

Via Sant'Agnesa 18 - 20123 Milano
tel. 02 89459708 - fax 02 40703717
www.ambrosianacasadaste.com
info@ambrosianacasadaste.com

ANSUINI 1860 ASTE

Via Teodoro Monticelli 27 - 00197 Roma
tel. 06 87084648 - fax 06 45683961
www.ansuiniaste.com
info@ansuiniaste.com

BERTOLAMI FINE ART

Piazza Lovatelli 1 - 00186 Roma
tel. 06 32609795 - 06 3218464
fax 06 3230610
www.bertolamifineart.com
info@bertolamifineart.com

BLINDARTE CASA D'ASTE

Via Caio Duilio 10 - 80125 Napoli
tel. 081 2395261 - fax 081 5935042
www.blindarte.com
info@blindarte.com

CAMBI CASA D'ASTE

Castello Mackenzie
Mura di S. Bartolomeo 16
16122 Genova
tel. 010 8395029 - fax 010 879482
www.cambiaste.com
info@cambiaste.com

COLASANTI CASA D'ASTE

Via Aurelia, 1249 - 00166 Roma
tel. 06 6618 3260 - fax 06 66183656
www.colasantiaste.com
info@colasantiaste.com

CAPITOLIUM ART

Via Carlo Cattaneo 55 - 25121 Brescia
tel. 030 2072256 - fax 030 2054269
www.capitoliumart.it
info@capitoliumart.it

EURANTICO

S.P. Sant'Eutizio 18 - 01039 Vignanello VT
tel. 0761 755675 - fax 0761 755676
www.eurantico.com
info@eurantico.com

FABIANI ARTE

via Guglielmo Marconi 44 - 51016
Montecatini Terme (PT)
tel. 0572 910502
www.fabianiarte.com
info@fabianiarte.com

FARSETTIARTE

Viale della Repubblica (area Museo Pecci)
59100 Prato
tel. 0574 572400 - fax 0574 574132
www.farsettiarte.it
info@farsettiarte.it

FIDESARTE ITALIA

Via Padre Giuliani 7 (angolo via Einaudi)
30174 Mestre VE
tel. 041 950354 - fax 041 950539
www.fidesarte.com
info@fidesarte.com

FINARTE S.P.A.

Via Paolo Sarpi 6 - 20154 Milano
tel. 02 3363801 - fax 02 28093761
www.finarte.it
info@finarte.it

INTERNATIONAL ART SALE

Via G. Puccini 3 - 20121 Milano
tel. 02 40042385 - fax 02 36748551
www.internationalartsale.it
info@internationalartsale.it

LIBRERIA ANTIQUARIA GONNELLI - CASA D'ASTE

Via Fra Giovanni Angelico, 49 - 50121 Firenze
tel. 055 268279 - fax 055 2396812
www.gonnelli.it
info@gonnelli.it

MAISON BIBELOT CASA D'ASTE

Corso Italia 6 - 50123 Firenze
tel. 055 295089 - fax 055 295139
www.maisonbibelot.com
segreteria@maisonbibelot.com

STUDIO D'ARTE MARTINI

Borgo Pietro Wuhrer 125 - 25123 Brescia
tel. 030 2425709 - fax 030 2475196
www.martiniarte.it
info@martiniarte.it

PANDOLFINI CASA D'ASTE

Borgo degli Albizi 26 - 50122 Firenze
tel. 055 2340888-9 - fax 055 244343
www.pandolfini.com
info@pandolfini.it

SANT'AGOSTINO

Corso Tassoni 56 - 10144 Torino
tel. 011 4377770 - fax 011 4377577
www.santagostinoaste.it
info@santagostinoaste.it

A.N.C.A. Associazione Nazionale delle Case d'Aste

REGOLAMENTO

Articolo 1

I soci si impegnano a garantire serietà, competenza e trasparenza sia a chi affida loro le opere d'arte, sia a chi le acquista.

Articolo 2

Al momento dell'accettazione di opere d'arte da inserire in asta i soci si impegnano a compiere tutte le ricerche e gli studi necessari, per una corretta comprensione e valutazione di queste opere.

Articolo 3

I soci si impegnano a comunicare ai mandanti con la massima chiarezza le condizioni di vendita, in particolare l'importo complessivo delle commissioni e tutte le spese a cui potrebbero andare incontro.

Articolo 4

I soci si impegnano a curare con la massima precisione i cataloghi di vendita, corredando i lotti proposti con

schede complete e, per i lotti più importanti, con riproduzioni fedeli.

I soci si impegnano a pubblicare le proprie condizioni di vendita su tutti i cataloghi.

Articolo 5

I soci si impegnano a comunicare ai possibili acquirenti tutte le informazioni necessarie per meglio giudicare e valutare il loro eventuale acquisto e si impegnano a fornire loro tutta l'assistenza possibile dopo l'acquisto. I soci rilasciano, a richiesta dell'acquirente, un certificato su fotografia dei lotti acquistati.

I soci si impegnano affinché i dati contenuti nella fattura corrispondano esattamente a quanto indicato nel catalogo di vendita, salvo correggere gli eventuali refusi o errori del catalogo stesso.

I soci si impegnano a rendere pubblici i listini delle aggiudicazioni.

Articolo 6

I soci si impegnano alla collaborazione con le istituzioni pubbliche per la conservazione del patrimonio culturale italiano e per la tutela da furti e falsificazioni.

Articolo 7

I soci si impegnano ad una concorrenza leale, nel pieno rispetto delle leggi e dell'etica professionale. Ciascun socio, pur operando nel proprio interesse personale e secondo i propri metodi di lavoro si impegna a salvaguardare gli interessi generali della categoria e a difenderne l'onore e la rispettabilità.

Articolo 8

La violazione di quanto stabilito dal presente regolamento comporterà per i soci l'applicazione delle sanzioni di cui all'art. 20 dello Statuto ANCA



ART ASSICURAZIONI
L'arte di assicurare l'arte
AGENZIA CATANI GAGLIANI



FIR PARKING
GARAGE PARKING FIRENZE
GARAGE DEL BARGELLO







PANDOLFINI.COM