



Pandolfini
CASA D'ASTE
A R C A D E

1924
2024

100TH
Anniversary

DIPINTI DAL XVI AL XX SECOLO

FIRENZE

3 OTTOBRE 2024







1924
2024

Pandolfini
CASA D'ASTE
100TH
Anniversary

ARCADE | DIPINTI DAL XVI AL XX SECOLO

Firenze
3 OTTOBRE 2024



Pavlova House
LONDON

DIREZIONE

Pietro De Bernardi

RESPONSABILE OPERATIVO

Elena Capannoli
elena.capannoli@pandolfini.it

RESPONSABILE AMMINISTRATIVO

Massimo Cavicchi
massimo.cavicchi@pandolfini.it

COORDINATORE GENERALE

Francesco Consolati
francesco.consolati@pandolfini.it

COORDINAMENTO DIPARTIMENTI

Lucia Montigiani
lucia.montigiani@pandolfini.it

UFFICIO STAMPA

Studio Tiss
Tel. +39 02 314107
pressoffice@studiotiss.com

SEGRETERIA E CONTABILITÀ CLIENTI

Alessio Nenci
alessio.nenci@pandolfini.it

Nicola Belli
nicola.belli@pandolfini.it

SEGRETERIA AMMINISTRATIVA

Francesco Tanzi
Andrea Terreni
amministrazione@pandolfini.it

PRIVATE SALES

Tel. +39 055 2340888
Fax +39 055 244343
info@pandolfini.it

RITIRI E CONSEGNE

Responsabile Magazzino
Marco Fabbri
marco.fabbri@pandolfini.it
Raffaele Ciccone
Leonardo De Novellis
Marco Gori
spedizioni@pandolfini.it

MAGAZZINO E TRASPORTI

Tel. +39 055 2340888
logistica@pandolfini.it

INFORMAZIONI E ABBONAMENTI CATALOGHI

Silvia Franchini
info@pandolfini.it

SEDI

FIRENZE

Palazzo Ramirez Montalvo
Borgo degli Albizi, 26
50122 Firenze
Tel. +39 055 2340888 (r.a.)
Fax +39 055 244343
info@pandolfini.it

POGGIO BRACCIOLINI

Via Poggio Bracciolini, 26
50126 Firenze
Tel. +39 055 685698
Fax +39 055 6582714
www.poggiobracciolini.it
info@poggiobracciolini.it

MILANO

Via Manzoni, 45
20121 Milano
Tel. +39 02 65560807
Fax +39 02 62086699
Tomaso Piva
milano@pandolfini.it

ROMA

Via Margutta, 54
00187 Roma
Tel. +39 06 3201799
Benedetta Borghese Briganti
roma@pandolfini.it



Arthur Noë
1902

ARCADE | DIPINTI DAL XVI AL XX SECOLO

ESPERTI PER QUESTA VENDITA

DIPINTI E SCULTURE ANTICHE

ESPERTO

Mario Sani

mario.sani@pandolfini.it



ASSISTENTI

Lorenzo Pandolfini

Luca Del Giorgio

dipintiantichi@pandolfini.it

DIPINTI DEL SECOLO XIX

CAPO DIPARTIMENTO

Lucia Montigiani

lucia.montigiani@pandolfini.it



ASSISTENTE

Federico De Mattia

dipinti800@pandolfini.it

Contatti:

info@pandolfini.it

Tel. +39 055 2340888

ASTA

Firenze

Giovedì 3 ottobre 2024

Dipinti dal XVI al XVIII secolo

ore 11.00

Lotti: 1-104

Dipinti dal XVI al XVIII secolo

ore 15.00

Lotti: 105-156

Dipinti dal XIX al XX secolo

ore 16.00

Lotti: 171-354

ESPOSIZIONE

Palazzo Ramirez Montalvo

Borgo degli Albizi, 26 - Firenze

Sabato 28 settembre 2024 10-18

Domenica 29 settembre 2024 10-18

Lunedì 30 settembre 2024 10-18

Martedì 1 ottobre 2024 10-18

PANDOLFINI CASA D'ASTE

Palazzo Ramirez Montalvo

Borgo degli Albizi, 26

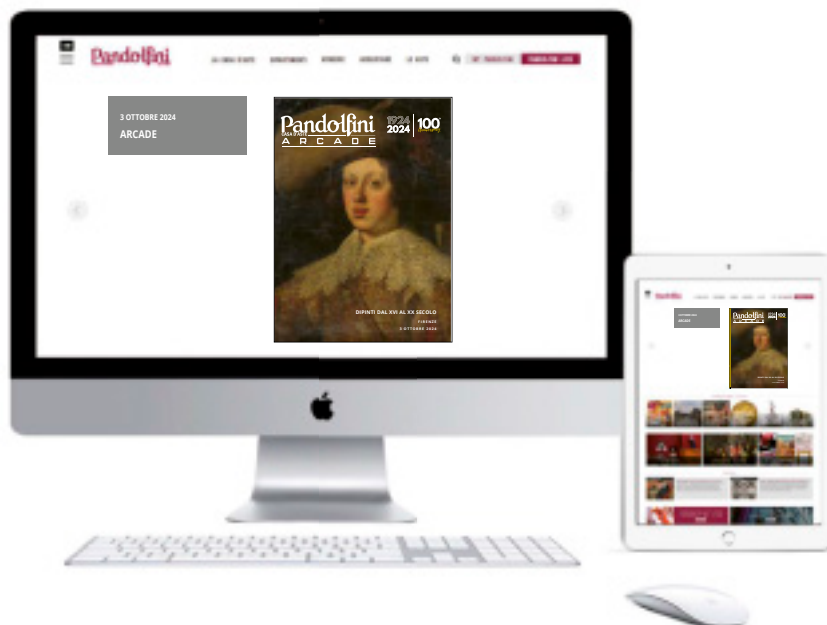
50122 Firenze

Tel. +39 055 2340888-9

Fax +39 055 244343

info@pandolfini.it



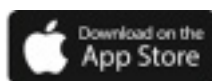


**Volete guardare e partecipare
alle nostre aste da qualsiasi parte
del mondo vi troviate?**

È semplice e veloce con l'applicazione
Pandolfini Live
Disponibile per iPhone e iPad

Se siete alla ricerca di arte, disegni, orologi o gioielli, le nostre aste sono un riferimento per i collezionisti esperti e per i neofiti. Partecipare ad un'asta e fare offerte è ora più facile che mai grazie alla nuova applicazione PANDOLFINI LIVE disponibile per i dispositivi mobili IOS iPhone e iPad. I nostri clienti inoltre potranno seguire in streaming live le aste e avere la sensazione di essere in sala, ma con la possibilità di fare offerte da qualsiasi parte del mondo.

VISITA I TUNES STORE PER SCARICARE L'APP





DIPINTI DAL XIX AL XX SECOLO

Firenze

3 ottobre 2024

ore 16.00

Lotti 171-354



171

Giovanni Grubacs

(Venezia 1829 - Pola 1919)

FESTEGGIAMENTI PER L'ANNESSIONE DEL VENETO ALL'ITALIA

olio su tela, cm 56x77

firmato in basso a sinistra

CELEBRATION OF THE ANNEXATION OF VENETO BY ITALY

oil on canvas, 56x77 cm

signed lower left

€ 25.000/35.000

Figlio di Carlo Grubacs, Giovanni seguì le orme paterne per diventare uno dei migliori testimoni dello sviluppo del vedutismo lagunare del XIX secolo, di cui non rinunciò mai a descrivere fedelmente la realtà circostante, come si evince dall'opera presentata in catalogo, testimonianza dell'accoglienza del popolo veneto a Vittorio Emanuele II durante il suo soggiorno a Venezia dal 7 al 12 novembre 1866.

La folla festante accoglie il re esponendo alle finestre di tutti i palazzi il tricolore, mentre le barche seguono veloci il corteo reale ove sventola la bandiera italiana. Il corteo viene immortalato nel momento in cui la barca reale, che arriva dal Canal Grande, imbocca il canale verso il Ponte delle Guglie lasciandosi sulla sinistra la chiesa di Santa Lucia e sulla destra Palazzo Emo. Anche quest'opera, come il notturno presente in catalogo, è firmata "Giov. Grubacs".



172

Giovanni Grubacs

(Venezia 1829 - Pola 1919)

FESTEGGIAMENTI NOTTURNI PER L'ANNESSIONE DEL VENETO ALL'ITALIA

olio su tela, cm 53x76,5

firmato in basso a sinistra

NIGHT CELEBRATION OF THE ANNEXATION OF VENETO BY ITALY

oil on canvas, 53x76.5 cm

signed lower left

€ 25.000/35.000

Il plebiscito del Veneto del 1866, conosciuto ufficialmente anche come Plebiscito di Venezia, delle province venete e di quella di Mantova, avvenne nelle giornate di domenica 21 e lunedì 22 ottobre e sancì l'annessione al regno d'Italia delle terre cedute alla Francia dall'Impero austriaco a seguito della Terza guerra d'indipendenza. Vittorio Emanuele giunse a Venezia il 7 novembre per ripartire alla volta di Udine il 12 novembre e la città lagunare fu sconvolta dalla gioiosa reazione della popolazione e da cinque giornate di festeggiamenti. La stampa dette grande risalto all'evento e molti dipinti consegnarono alla memoria gli episodi più salienti delle celebrazioni, tra cui ricordiamo il grande dipinto di Gerolamo Induno *Vittorio Emanuele a Venezia*, oggi conservato al Museo del Risorgimento di Milano. Numerose furono le opere eseguite anche da quegli artisti che venivano definiti 'pittori di prospettive', tra i quali Giovanni Grubacs, che in tale maniera continuavano la tradizione settecentesca dei celebri ingressi di principi e ambasciatori. Giovanni Grubacs, testimone tra più rappresentativi della tradizione vedutistica veneziana dell'800, tramanda alla nostra memoria lo storico evento con una coppia di dipinti, qui presentati in catalogo, quale testimonianza della gioiosa reazione del popolo veneto all'avvenimento, immortalando una scena diurna e una notturna. Del resto, l'attenzione del pittore per ricercati effetti di luce era ben nota negli esiti della spettacolarità dei notturni, in cui le architetture dei palazzi sono accese da inattesi bagliori (come le note *Festa notturna sul Canal Grande* e *La festa del Redentore*). Abilità che in questo caso Grubacs sfrutta nel ritrarre la folla festante che accoglie la barca del Re tra lo sventolare di vessilli italiani. La scena fissa nella memoria il momento in cui la barca con il Re attraversa il Canal Grande, ove i bagliori dei fuochi e delle lanterne illuminano a destra Palazzo Vendramin Calergi e a sinistra Palazzo Belloni Battaglia, Fondaco del Meglio e Fondaco dei Turchi, mentre sullo sfondo si stagliano la cupola e il campanile della chiesa di Santa Lucia.

Il dipinto, è firmato "Giov. Grubacs", invece del più diffuso "G. Grubacs", come un'altra opera di questo stesso periodo, *Piazza San Marco con l'acqua alta*, sempre realizzata per commemorare l'arrivo del Re.



173



173

Scuola toscana, sec. XIX

VEDUTA DI FIRENZE

olio su tela, cm 35x53
datato "1844" in basso a destra
retro: sul telaio iscritto "fatto dall' Ill.mo
Sig. Scipione Capponi/ Veduta di Firenze"

*Tuscan school, 19th
century*

VIEW OF FLORENCE

*oil on canvas, 35x53 cm
dated "1844" lower right
on the reverse: on the stretcher inscribed "fat-
to dall' Ill.mo Sig. Scipione Capponi/ Veduta
di Firenze"*

€ 1.000/1.500

174



174

Giovanni Battista
Todeschini

(Lecco 1857 - Milano 1938)

BARCHE IN LAGUNA

olio su tela, cm 50x70
firmato in basso a destra

BOATS IN LAGUNA

*oil on canvas, 50x70 cm
signed lower right*

€ 500/700

175



175

Francesco Saverio Torcia
(Napoli 1840 - 1891)

BARCHE DAVANTI AL VESUVIO

olio su tela, cm 64x105
firmato in basso a sinistra

BOATS IN FRONT OF VESUVIUS

*oil on canvas, 64x105 cm
signed lower left*

€ 800/1.200

176

Attribuito a Ippolito Caffi

(Belluno 1809 - Lissa 1866)

PANTHEON

olio su cartone, cm 32x52

PANTHEON

oil on cardboard, 32x52 cm

€ 5.000/8.000



176

177

Frans Heinrich

(Germania 1802 - 1890)

SCENA DI FAMIGLIA SU TERRAZZA ROMANA

olio su tavola, cm 89x127

firmato a sinistra

FAMILY SCENE ON A ROMAN TERRACE

oil on panel, 89x127 cm

signed on the left

€ 2.000/3.000

Nella grande tavola presentata in catalogo il pittore tedesco Frans Heinrich conduce lo spettatore su una meravigliosa terrazza della Città Eterna ove, tra popolane e i loro bambini, si ha il privilegio di godere del panorama avvolto dalla calda luce dorata che precede il tramonto in piena estate. E se al visitatore spetta il ruolo di meravigliarsi dinnanzi a una simile vista, per le figure rappresentate -parte integrante dell'atmosfera del luogo immortalato- non è che la naturalezza della vita quotidiana, così come *La tarantella* ballata dai personaggi dipinti da Edoardo Dalbono sotto un simile pergolato su una terrazza affacciata sul golfo di Napoli.

177





178

Scuola inglese, sec. XIX

RITRATTO DI FAMIGLIA

olio su tela, cm 158x199

*English school, 19th century***FAMILY PORTRAIT***oil on canvas, 158x199 cm*

€ 6.000/8.000

179

Francesco Beda

(Trieste 1840 - 1900)

a) DALL'ANTIQUARIOolio su tela, cm 55x71, senza cornice
firmato in basso a destra**b) SCHERZI DOMESTICI**olio su tela, cm 52x68, senza cornice
firmato in basso a sinistra**a) AT THE ANTIQUE STORE***oil on canvas, 55x71 cm, frameless
signed lower right***b) HOME JOKES***oil on canvas, 52x68 cm, frameless
signed lower left*

€ 4.000/5.000

180

180

John Opie

(Trevellas 1761 - Westminster 1807)

RITRATTO DI GIOVANE

olio tavoletta, cm 27x21,5
retro: cartiglio iscritto

MALE PORTRAIT

oil on panel, 27x21.5 cm
on the reverse: label inscribed

€ 500/700



181



181

Nicolas Gosse

(Parigi 1787 - Soncourt-sur-Marne 1878)

RITRATTO DI FANCIULLA

olio su tela ovale, cm 47x37
firmato e datato "1854" a sinistra

PORTRAIT OF A YOUNG GIRL

oil on oval canvas, 47x37 cm
signed and dated "1854" at the left

€ 600/900

182

182

Heinrich Lossow

(Monaco di Baviera 1843 - Schleißheim 1897)

IL CONTRATTO

olio su tela, cm 100x69
firmato in basso a destra

THE CONTRACT

oil on canvas, 100x69 cm
signed lower right

€ 2.000/3.000



183



183

Francesco Podesti

(Ancona 1800 - Roma 1895)

STUDIO PER MARTIRIO DI SANTO STEFANO

olio tela, cm 47x31

firmato in basso a destra

STUDY FOR MARTYRDOM OF ST. STEPHEN

oil on canvas, 47x31 cm

signed lower right

€ 1.800/2.200

184



184

Scuola nord europea, sec. XIX

APERTURA DI UNA TOMBA

olio su tela, cm 101x81

retro: cartiglio con data "1833"

North european school, 19th century

OPENING A GRAVE

oil on canvas, 101x88 cm

on the reverse: label dated "1833"

€ 1.200/1.800

185

Artista del primo quarto del XIX sec.

RITRATTO DI NAPOLEONE

olio su vetro, cm 63x49

Artist active in the first quarter of 19th century

PORTRAIT OF NAPOLEON

oil on glass, 63x49 cm

€ 900/1.200

185



186



186

Scuola italiana, sec. XIX

PENSIEROSA

olio su tela, cm 55x51

iscritto "Sempre al pensiero tornavano/ Gli irrevocati di" in alto a sinistra

Italian school, 19th century

PENSIVE

oil on canvas, 55x51 cm

inscribed "Sempre al pensiero tornavano/ Gli irrevocati di" upper left

€ 500/800

187

187

Scuola italiana inizi sec. XIX

RITRATTO DI UOMO BARBATO

olio su tela, cm 48x38,5

Venetian school, 18th century

PORTRAIT OF A BEARDED MAN

oil on canvas, cm 48x38,5

€ 500/800





188

Scuola francese, sec. XIX

NATURA MORTA CON FRUTTA

olio su tela, cm 70x88

*French school, 19th century***STILL LIFE WITH FRUIT**

oil on canvas, 70x88 cm

€ 500/800

189



189

Scuola napoletana, sec. XIX

CAVALIER KING

olio su tavoletta, cm 26x26

*Neapolitan school, 19th century***CAVALIER KING**

oil on panel, 26x26 cm

€ 700/900

190



190

Scuola francese,
sec. XIX**NATURA MORTA**

olio tavola, cm 28x47,5

*French school, 19th century***STILL LIFE**

oil on panel, 28x47.5 cm

€ 500/700

191

Salvatore Petruolo

(Cantanzaro 1857 - Napoli 1946)

SCORCIO DI PAESAGGIO

olio su tela, cm 31x28
firmato in basso a destra

GLIMPSE OF A LANDSCAPE

oil on canvas, 31x28 cm
signed lower right

€ 1.000/1.500

191



192



192

Scuola europea, sec. XIX

ANIMALI AL PASCOLO

olio tela, cm 47x55
firmato in basso a sinistra

European school, 19th century

GRAZING CATTLE

oil on canvas, 47x55 cm
signed lower right

€ 600/900

193

193

Giovanni Cavalli

(Torino 1865 - Milano 1932)

PASSEGGIATA NEL BOSCO

olio su tela, cm 32x53
firmato e datato "1876" in basso a sinistra

WALK IN THE WOOD

oil on canvas, 32x53 cm
signed and dated "1876" lower left

€ 1.000/1.500



194



194

Scuola inglese, sec. XIX

NEL MARE TEMPESTOSO

olio su tela, cm 35x65
firmato in basso a sinistra

English school, 19th century

IN THE STORMY SEA

*oil on canvas, 35x65 cm
signed lower left*

€ 900/1.500

195

Federico Andreotti

(Firenze 1847 - 1930)

STUDIO DI ALLEGORIE

olio su cartoncino, cm 32x18
firmato in basso a destra

STUDY OF ALLEGORIES

*oil on paperboard, 32x18 cm
signed lower right*

€ 500/800

195



196



196

Teodolinda Sabaino
Migliara

(Milano 1814 - Varese 1866)

CASTELLO ORSINI, BRACCIANO

olio su tela, cm 34,5x44,5
firmato in basso a sinistra

ORSINI CASTLE, BRACCIANO

*oil on canvas, 34,5x44,5
signed lower left*

€ 600/1.000

197

Scuola italiana, sec. XIX

PAESAGGIO

olio su tela, cm 33x41
firmato in basso a destra

Italian school, 19th century

LANDSCAPE

oil on canvas, 33x41 cm
signed lower right

€ 500/800



198

Giacomo Savini

(Bologna 1768 - 1848)

SERIE DI QUATTRO PAESAGGI

olio su tavola, cm 36x48
(4)

SERIES OF FOUR LANDSCAPES

oil on panel, 36x48 cm
(4)

€ 1.000/1.500

198



198



198



198





199

Joseph Bernard

(Francia 1864 - 1933)

COGLIENDO FIORIolio su tavola, cm 56x26
firmato in basso a destra***PICKING FLOWERS****oil on panel, 56x26 cm*
signed lower right

€ 1.500/1.800

200



200

Michele Gordigiani

(Firenze 1835 - 1909)

MELODIE NEL BOSCO

olio su tela, cm 30x25

MELODIES IN THE FOREST*oil on canvas, 30x25 cm*

€ 1.500/2.500

201



LA SOMMA DERIVANTE
DALLA VENDITA
DEL LOTTO 201
SARÀ DEVOLUTA A
FINANZIARE L'ATTIVITÀ
DELLA FONDAZIONE
AIRC AIRC CHE, DAL 1965,
SOSTIENE IL PROGRESSO DELLA
RICERCA PER LA CURA DEL
CANCRO E LA SUA PREVENZIONE

201

Domenico Induno

(Milano 1815 - 1878)

GRUPPO DI FIGURE IN UN INTERNO

olio su tela, cm 34x45

INTERIOR WITH FIGURES

oil on canvas, 34x45 cm

€ 2.500/3.500



202



202

Bortolo Fontani

(Att. sec. XIX)

COSPIRATORI PER L'INDIPENDENZA DEL '48

olio su tavola, cm 46,5x37

firmato e iscritto in basso a destra

retro: cartiglio iscritto

COSPIRATORS TO THE INDIPENDENCE OF 1848

oil on panel, 46.5x37 cm

signed lower right

on the reverse: label inscribed

€ 500/800

203



203

Cherubino Kirchmayer

(Venezia 1848 - Inghilterra 1903)

VENDITRICE DI VINO

olio su tavoletta, cm 39x30

firmato in alto a sinistra

WINE SELLER

oil on panel, 39x30 cm

signed upper left

€ 500/700



204

Giovanni Boldini

(Ferrara 1842 - Parigi 1931)

NONNA E NIPOTE

olio su cartone, cm 19,5x15

retro: cartiglio della collezione Mario Galli "N.171", cartiglio della collezione Gino Noferini "N.14"

GRANDMOTHER AND GRANDSON

oil on cardboard, 19.5x15 cm

on the reverse: label of collezione Mario Galli "N.171", label of collezione Gino Noferini "N. 14"

€ 3.000/5.000

Provenienza

Collezione Vincenzo Cagianca; Collezione Cristiano Banti; Proprietà Enrico Checcucci; Collezione Gino Noferini; Collezione Mario Galli; collezione privata

Bibliografia

I Macchiaioli toscani nella raccolta di Enrico Checcucci di Firenze, catalogo della vendita (Galleria Pesaro, Milano), Milano maggio 1928, n.206, tav.XVIE. Somarè, *Storia dei pittori italiani dell'Ottocento*, Milano 1928, II, tav.93J. L. Vaudoyer, *Giovanni Boldini*, in "Dedalo", XI, IV-V, Milano-Roma 1930-1931, p.1191*La raccolta Noferini*, catalogo della mostra (Galleria Pesaro, Milano), Milano 1934, n.174, tav.XXIVM. Tinti, *Boldini ante Parigi*, in "Emporium", XII, LXXX, Bergamo luglio 1934, p.475P. Bucarelli, G. Carandente (a cura di), *I Macchiaioli*, catalogo della mostra (Galleria Nazionale d'Arte Moderna, Roma 1956) Roma 1956, p.124, n.299P. Dini (a cura di), *Giovanni Boldini*, catalogo della mostra (Convento di San Domenico, Pistoia 1984), Pistoia 1984, pp.78, 108, n.14P. Dini, *Boldini macchiaiolo*, Torino 1989, p.146, n.36F. Dini (a cura di), *Lettere di Vincenzo Cagianca a Cristiano Banti del 7 novembre 1881*, in "I Macchiaioli: Corrispondenze inedite", Firenze ottobre-dicembre 1999, p.192F. Dini, P. Dini, *Giovanni Boldini, 1842-1931: Catalogo Ragionato*, Torino 2004, III, I, p.30, n.36

205

Cesare Laurenti

(Mesola 1854 - Venezia 1937)

RITRATTO DI DONNA

olio su tela, cm 74x57

firmato in basso a sinistra

retro: cartiglio della Mostra commemorativa della fondazione della Biennale, Venezia 1935 (n.400), cartiglio della Galleria Pesaro di Milano

FEMAIL PORTRAIT

oil on canvas, 74x57 cm

signed lower left

on the reverse: label of Mostra commemorativa della fondazione della Biennale, Venezia 1935 (n.400), label of Galleria Pesaro in Milan

Provenienza

Galleria Pesaro, Milano

Collezione privata

Esposizioni

Mostra commemorativa della fondazione della Biennale, Venezia 1935, n.400

€ 2.000/3.000

206

Seguace di
Giacomo Favretto

RITRATTO VIRILE

olio su tavoletta, cm 14,5x11,5

Follower of
Giacomo Favretto

MALE PORTRAIT

oil on canvas, 14.5x11.5 cm

€ 500/800

206



207

Giuseppe Abbati

(Napoli 1836 - Firenze 1868)

UN'ORA DI LEZIONE

olio su tela, cm 48,5x42

ONE HOUR LESSON

oil on canvas, 48.5x42 cm

€ 1.500/2.500

Provenienza

Collezione Mario Galli, Firenze
 Collezione Cipriani, Prato
 Collezione Aldo Gonnelli, Firenze
 Collezione privata

Bibliografia

Dipinti dei Maestri dell'Ottocento in una Raccolta toscana, catalogo della mostra (Milano, Galleria Geri, dicembre 1937), Milano 1937, n.59, tav.I

Pitture dell'800 toscano selezionate da Mario Galli, Raccolta presentata dalla Galleria d'Arte Cigala di Torino alla Galleria San Marco di Roma, Roma, maggio-giugno 1943, tav.10

O. De Scolari, *Pitture e sculture dell'Ottocento provenienti da tre collezioni fiorentine*, Firenze 1958, tav.IV

P. Dini, *Giuseppe Abbati. L'opera completa*, Torino 1987, pp.300-301, n.139



208



208

Silverio Capparoni

(Roma 1831 - 1907)

RITRATTO DI DAMA

olio su tela, cm 115x91

firmato e datato "1856" in basso a sinistra

PORTRAIT OF A LADY

oil on canvas, 115x91 cm

signed and dated "1856" lower left

€ 1.500/2.000

209

209

Domenico Morelli

(Napoli 1826 - 1901)

RITRATTO DI GENTILDONNA

olio su tela, cm 78x64

firmato in basso a sinistra

PORTRAIT OF A LADY

oil on canvas, 78x64 cm

signed lower left

€ 1.000/1.500



210



210

Filippo Anivitti

(Roma 1876 - 1955)

IL CIRCEO DALLA PALUDE

olio su tela, cm 36x104
firmato in basso a destra

THE CIRCEO FROM THE MARSH

oil on canvas, 36x104 cm
signed lower right

● € 1.500/2.000

211

Niccolò Cannicci

(Firenze 1846 - 1906)

CONTADINA CON GREGGE

olio su tela, cm 65x30
firmato e dedicato "All'amico Beppe Bonamici" in basso a sinistra
retro: Cartiglio della Galleria Parronchi di Firenze

PEASANT GIRL WITH FLOCK

oil on canvas, 65x30 cm
signed and dedicated "All'amico Beppe Bonamici lower left
on the reverse: label of Galleria Parronchi in Florence

€ 2.000/3.000

Provenienza

Galleria Parronchi, Firenze
Collezione privata

211



212



212

Scuola francese, sec. XIX

REGNANTE ARABO CON FLAUTISTA

olio su tela, cm 65x54

French school, 19th century

ARAB RULER WITH A FLUTIST

oil on canvas, 65x54 cm

€ 600/900

213

Niccolò Cannicci

(Firenze 1846 - 1906)

AUTUNNO NEL BOSCOolio su tela, cm 53x36,5, senza cornice
firmato in basso a destra**AUTUMN IN THE FOREST**oil on canvas, 53x36.5 cm, frameless
signed lower right

€ 2.000/3.000



214



214

Cesare Bartolena

(Livorno 1830 - 1903)

STUDIO DI MILITAREolio su tavoletta, cm 29x13
firmato in basso a destra**STUDY OF A SOLDIER**oil on panel, 29x13 cm
signed lower right

€ 800/1.000

215

215

Ferruccio Pagni

(Livorno 1866 - Torre Del Lago 1935)

GIORNATA GRIGIA IN PADULEolio su tela, cm 75x90
firmato in basso a destra**A GREY DAY IN THE MARSH**oil on canvas, 75x90 cm
signed lower right

€ 2.500/3.500

ProvenienzaCollezione Pieraccini
Collezione privata



216

Michele Cammarano

(Napoli, 1835 - 1920)

AUTORITRATTO

olio su tela, cm 51x40

firmato in basso a destra

retro: cartiglio della *Mostra celebrativa di Michele Cammarano* (Napoli, Villa Comunale, maggio 1959) "n.7", cartiglio della Galleria Pesaro di Milano

SELF-PORTRAIT

oil on canvas, 51x40 cm

signed lower right

on the reverse: label of the exhibition *Mostra celebrativa di Michele Cammarano* (Naples, Villa Comunale, May 1959) "n.7", label of Galleria Pesaro in Milan

€ 1.500/2.500

Provenienza

Collezione Fiano, Roma
Galleria Pesaro, Milano
Collezione Resi
Collezione privata

Esposizioni

Mostra celebrativa di Michele Cammarano, Napoli, Villa Comunale, maggio 1959, "n.7"

Bibliografia

M. Biancale, *Cammarano*, Milano-Roma 1936, p. 129, tav. XVIII



217

Mosè Bianchi

(Monza 1840 - 1904)

AUTORITRATTO

olio su tavola, cm 41,5x32

retro: cartiglio della *Mostra commemorativa di Mosè Bianchi* (Monza, Villa Reale, maggio-ottobre 1924) "n.119", cartiglio della *Il Fiera Nazionale d'Arte Antica e Pittura dell'800* (Cremona, maggio-agosto 1938) "n.236", cartiglio della Galleria Cordusio di Milano

SELF-PORTRAIT

oil on panel, 41.5x32 cm

on the reverse: label of the exhibition *Mostra commemorativa di Mosè Bianchi* (Monza, Villa Reale, May-October 1924) "n.119", label of exhibition *Il Fiera Nazionale d'Arte Antica e Pittura dell'800* (Cremona, May-August 1938) "n.236", label of Galleria Cordusio in Milan

€ 2.000/3.000

Provenienza

Collezione Carolina Bianchi
Galleria Cordusio, Milano
Collezione privata

Esposizioni

La Mostra dell'Autoritratto alla Famiglia Artistica 1873-1916, Milano, 1916
Mostra commemorativa di Mosè Bianchi, Monza, Villa Reale, maggio-ottobre 1924, n.119
Il Fiera Nazionale d'Arte Antica e Pittura dell'800, Cremona, maggio-agosto, 1938, n.236

Bibliografia

V. Pica (prefazione), *La Mostra dell'Autoritratto alla Famiglia Artistica 1873-1916*, catalogo della mostra (Milano), Milano 1916, pp.8, 29
P. Biscottini, *Mosè Bianchi. Catalogo ragionato*, Milano 1996, p.364, n.576

218

Giacchino Toma

(Galatina 1836 - Napoli 1891)

AUTORITRATTO

olio su tela, cm 47,5x38

retro: cartiglio della Galleria Pesaro di Milano

SELF-PORTRAIT*oil on canvas, 47.5x38 cm**on the reverse: label of Galleria Pesaro in Milan*

€ 1.500/2.000

Provenienza

Galleria Pesaro, Milano

Collezione privata



219



219

Giovanni Carnovali (detto Il Piccio)

(Montegrino Valtravaglia 1804 - Coltaro di Sissa 1874)

AUTORITRATTO

olio su carta applicata su tavoletta, cm13x9

SELF PORTRAIT*oil on paper laid down on panel, 13x9 cm*

€ 500/800

220



Arturo Noci, *Un fervente*, carboncino e matita su cartoncino, cm 100x69; Firmato e datato 1900 in basso a destra. Pandolfini casa d'Aste, lot 247, asta *Dipinti dal secolo XVI a XX*, Firenze 2 ottobre 2019

220

Arturo Noci

(Roma 1874 - New York 1953)

UN FERVENTE

olio su tela, cm 108x62

firmato e datato "Roma 1900" in basso a destra

A FERVENT*oil on canvas, 108x62 cm**signed and dated "Roma 1900" lower right*

€ 700/1.000

Esposizioni

Esposizioni riunite della Società Amatori e Cultori di Belle Arti, dell'Associazione degli acquerellisti, In Arte Libertas e dei Cultori di Architettura, Roma, 1900

Bibliografia

M. Carrera, *Arturo Noci (1874-1953). Tra Roma e New York, dal divisionismo aristocratico al ritratto borghese*, catalogo della mostra (Roma, Galleria Berardi, 29 settembre - 29 ottobre 2016), Roma 2016, p.16 fig.3, p.18



221



221

Joseph Franz Strachota

(Vienna 1910 - ?)

VILLA STROHL FERN, ROMA

olio su tela, cm 51x60

firmato e datato "36" in basso a sinistra

VILLA STROHL FERN, ROME

oil on canvas, 51x60 cm

signed and dated "36" lower left

€ 800/ 1.200

Esposizioni Artisti a Villa Strohl-Fern. *Luogo d'arte e di incontri a Roma tra il 1880 e il 1956*, Roma, Musei di Villa Torlonia di Roma, Casino dei Principi, 21 marzo - 17 giugno 2012

Bibliografia Artisti a Villa Strohl-Fern. *Luogo d'arte e di incontri a Roma tra il 1880 e il 1956*, catalogo della mostra (Roma, Musei di Villa Torlonia di Roma, Casino dei Principi, 21 marzo - 17 giugno 2012), Roma 2012, p.64, n.15

222

Scipione Simoni

(Roma 1853 - 1918)

ALATRI

acquerello su cartoncino, cm 64x43

firmato, titolato e iscritto "Roma" in basso a destra

ALATRI

watercolor on paperboard, 64x43 cm

signed, titled and inscribed "Roma" lower right

€ 500/800

222



223



223

Alessandro Morani

(Roma 1859 - 1941)

IL TEVERE

olio su tavoletta, cm 40x62

firmato in basso a destra

THE TIBER

oil on panel, 40x62 cm

signed lower right

€ 1.000/1.500

224

Vincenzo Irolli

(Napoli 1860 - 1949)

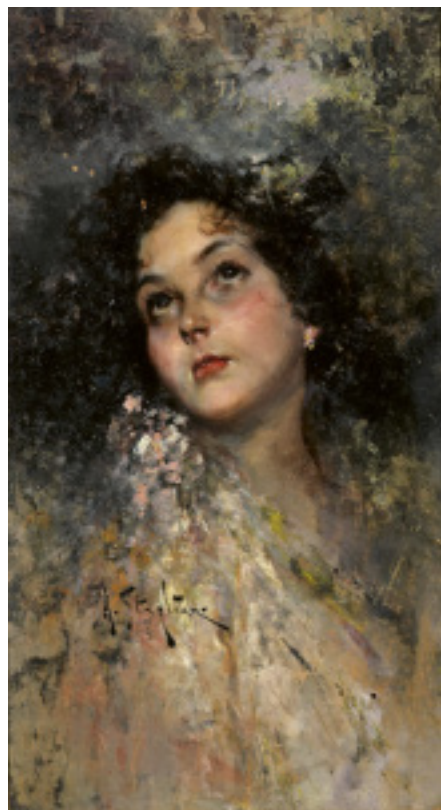
FANCIULLA CON LIBRO

acquerello su carta, cm 40x18,5
firmato in basso a destra

YOUNG GIRL WITH A BOOK

*watercolor on paper, 40x18.5 cm
signed lower right*

€ 1.200/2.000



225

225

Stagliano Arturo

(Campobasso 1870 - Torino 1936)

TESTA DI FANCIULLA

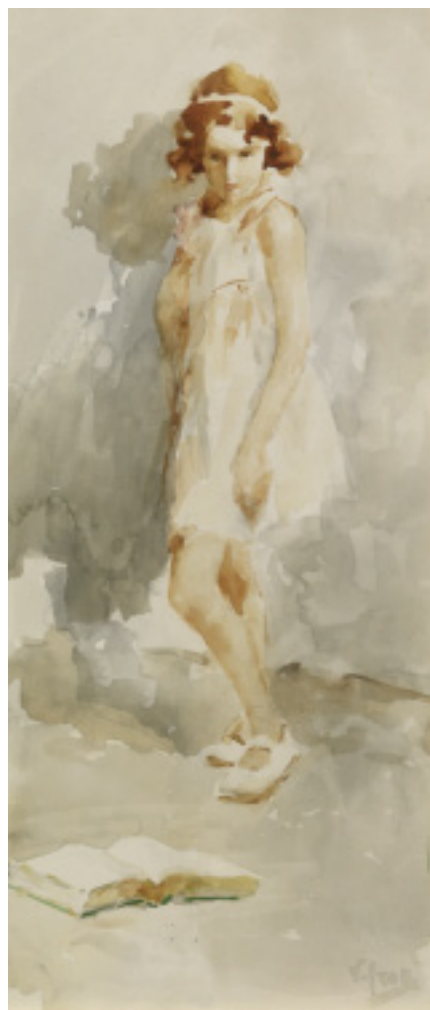
olio su tavola, cm 32x18
firmato in basso

FEMALE HEAD

*oil on panel, 32x18 cm
signed at the bottom*

€ 1.000/1.500

224



226

Francesco Netti

(Santeramo In Colle 1832 - Napoli 1894)

TAVOLOZZA CON FIGURE

olio su legno, cm 53x37

L'opera è corredata di certificato di autenticità a firma Roberto Capitani

PALETTE WITH FIGURES

oil on wood, 53x37 cm

The work is accompanied by a certificate of authenticity by Roberto Capitani

€ 1.500/2.000

226



227



227

Tito Pellicciotti

(Barisciano 1871 - 1950)

CAROVANA

olio su cartoncino, cm 21x33
firmato in basso a destra

CARAVAN

*oil on paperboard, 21x33 cm
signed lower right*

€ 500/700

228

Raffaele Armenise

(Bari 1852 - Malgrate 1925)

IN MONTAGNA

olio su tela, cm 25x35
firmato in basso a sinistra

IN THE MOUNTAINS

*oil on canvas, 25x35 cm
signed lower left*

€ 700/1.000

228



229



229

Tito Pellicciotti

(Barisciano 1871 - 1950)

CONTADINO CON TACCHINI

olio su tavoletta, cm 23x47,5
firmato in basso a sinistra

FARMER WITH TURKEYS

*oil on panel, 23x47.5 cm
signed lower left*

€ 500/800

230

230

Pieretto Bianco

(Trieste 1875 - Bologna 1937)

RUE DU PERSAN, TUNISI

olio su compensato, cm 35x27
firmato e datato "Tunisi. 1. 30" in basso a sinistra
retro: firmato, titolato e datato "Tunisi 9.1.1930"

RUE DU PERSAN, TUNISI

oil on plywood, 35x27 cm
signed and dated "Tunisi. 1. 30" lower left
on the reverse: signed, titled and dated "Tunisi 9.1.1930"

€ 600/900



231

231

Attribuito a Cesare Biseo

(Roma 1844 - 1909)

VEDUTA ORIENTALE

olio su cartone, cm 30x46

ORIENTAL VIEW

oil on cardboard, 30x46 cm

€ 800/1.200



232

232

Emily M. Merrick

(Inghilterra 1843 - 1921)

IL CAIRO

olio su tavoletta, cm 21x14,5
firmato e datato "188[...]" e iscritto "Cairo" in basso a destra

CAIRO

oil on panel, 21x14.5 cm
signed and dated "188[...]" and inscribed "Cairo" lower right

€ 500/800



233



233

Federico Rossano

(Napoli 1835 - 1915)

PASTORELLA CON GREGGE

olio su tela, cm 33,5x41

firmato in basso a destra

SHEPHERD GIRL WITH FLOCK

oil on canvas, 33.5x41 cm

signed lower right

€ 1.000/1.500

234

Giuseppe Graziosi

(Savignano sul Panaro 1879 - Firenze 1942)

CASOLARI CON ALBERI

olio su cartone, cm 52,5x36

firmato in in basso a destra

HOUSES WITH TREES

oil on cardboard, 52.5x36 cm

signed lower right

€ 500/800

234



235



235

Tito Conti

(Firenze 1842 - 1924)

PAESAGGIO CON RUSCELLO

olio su tela, cm 28,5x49

firmato in basso a sinistra

retro: sul telaio firmato e datato "12.12.17"

LANDSCAPE WITH STREAM

oil on canvas, 28.5x49 cm

signed lower left

on the reverse: on the stretcher signed and dated "12.12.17"

€ 1.000/1.200

236

Paulo Ghiglia

(Firenze 1905 - Roma 1979)

STRADA DI PAESE

olio su tela, cm 70x50
firmato in alto a sinistra

VILLAGE STREET

oil on canvas, 70x50 cm
signed upper left

€ 900/1.200

236



237



237

Raffaello Gambogi

(Livorno 1874 - 1943)

RITORNO DAL PASCOLO

olio su tela, cm 34x63
firmato in basso a sinistra

RETURNING FROM THE GRAZING

oil on canvas, 34x63 cm
signed lower left

€ 700/1.500

238



238

Giuseppe Casciaro

(Artelle 1863 - Napoli 1945)

LA SORGENTE NEL BOSCO DI S. CATALDO, BASILICATA

olio su cartone, cm 27,5x18
firmato in basso a sinistra

THE SOURCE IN THE S. CATALDO WOOD, BASILICATA

oil on cardboard, 27x18 cm
signed lower left

€ 700/1.000



239

Attribuito a Ferruccio
Pagni

(Livorno 1866 - Torre Del Lago 1935)

CONTADINELLA NELL'ORTO

olio su tela, cm 27x41

PEASANT GIRL IN THE GARDEN

oil on canvas, 27x41 cm

€ 500/800

240

Niccolò Cannicci

(Firenze 1846 - 1906)

LA TESSITRICE

olio su tela, cm 70x50

THE WEAVER

oil on canvas, 70x50 cm

Provenienza

Aldo Gonnelli, Firenze

Collezione privata

€ 2.500/3.500

241

Angiolo Tommasi

(Livorno 1858 - Torre del Lago 1923)

CONTADINA NEL BOSCOolio su tavoletta, cm 37x27
firmato in basso a sinistra**PEASANT GIRL IN THE WOOD**oil on panel, 37x27 cm
signed lower left

€ 1.800/2.200

242



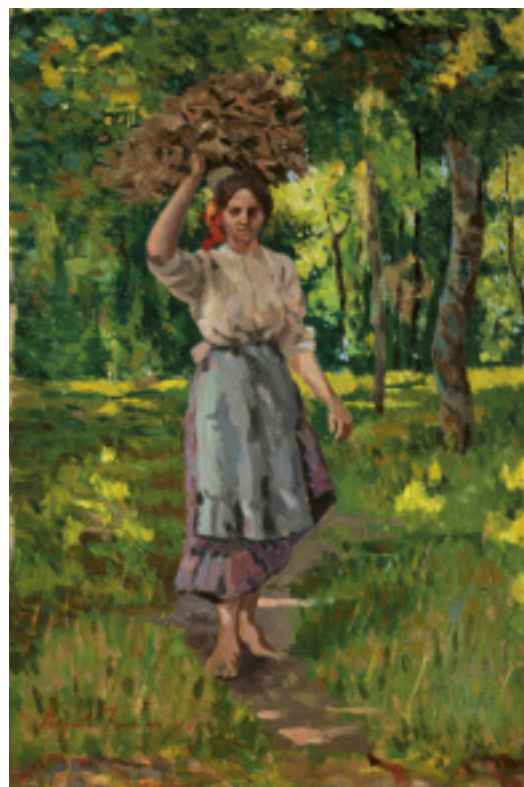
242

Francesco Gioli

(San Frediano a Settimo 1846 - Firenze 1922)

PRIMI PASSIolio su tavoletta, cm 21,5x10
firmato in basso a sinistra**FIRST STEPS**oil on panel, 21,5x10 cm
signed lower left

€ 800/1.200



243

243

Luigi Bechi

(Firenze 1830 - 1919)

GIOIA MATERNAolio su tela, cm 52x31
retro: cartiglio collezione Mario Galli**MOTHERLY JOY**oil on canvas, 52x31 cm
on the reverse: label of collection Mario Galli**Provenienza**Collezione Mario Galli
Collezione privata

€ 2.000/3.000



244



244

Clément Pujol De Guastavino

(1850-1905)

PATTINANDO SUL GHIACCIO

olio su tela, cm 41x32,5

firmato e dedicato in basso a sinistra

ICE SKATING*oil on canvas, 41x32.5 cm**signed and dedicated lower left*

€ 700/1.000

245



245

Giovanni Lessi

(Firenze 1852 - 1922)

ALLE CASCINE

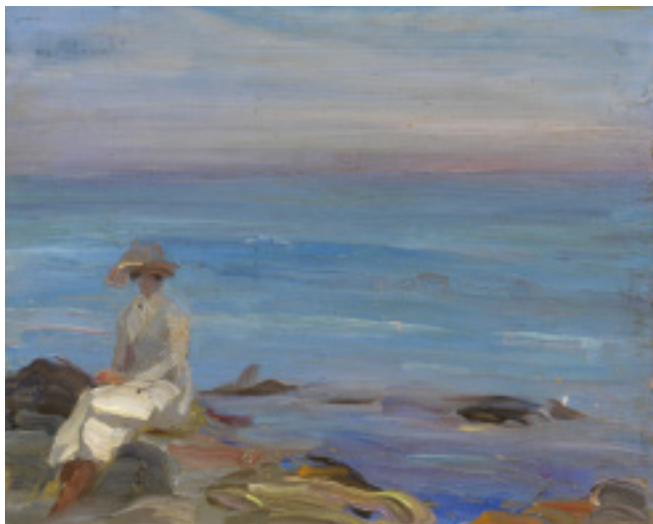
olio su cartoncino, cm 11x15

firmato in basso a sinistra

AT THE CASCINE*oil on paperboard, 11x15 cm**signed lower left*

€ 500/700

246



246

Scuola italiana, sec. XIX

SUGLI SCOGLI

olio su compensato, cm 21x26

tracce di firma firma in alto a sinistra

*Italian school, 19th century***ON THE ROCKS***oil on plywood, 21x26 cm**traces of label upper left*

€ 500/800

247

Adrien Henri Tanoux

(Marsiglia 1865 - Parigi 1928)

BAMBINO CHE GIOCA

olio su tela, cm 50x62
firmato in basso a sinistra

CHILD PLAYING

oil on canvas, 50x62 cm
signed lower left

€ 900/1.200

247



248

Scipione Vannutelli

(Genazzano 1834 - Roma 1894)

TORNI A CASA!

olio su tavoletta, cm 15x22

COMING HOME!

oil on panel, 15x22 cm

€ 500/800

248



249

Louis August Loustaunau

(Francia 1846 - 1898)

LA PARTITA DI SCACCHI

olio su tela, cm 50x72
firmato in basso a sinistra

THE CHESS GAME

oil on canvas, 50x72 cm
signed lower left

€ 1.000/1.500

249



250



250

Ugo Manaresi

(Livorno 1851 - 1917)

r) AL PORTO

olio su tavoletta, cm 13x23
firmato in basso a destra

v) CANTIERE

olio su tavoletta, cm 13x23

r) AT THE PORT

oil on panel, 13x23 cm
signed lower right

v) SHIPYARD

oil on panel, 13x23 cm

€ 1.000/1.500

250



251

251

Gerolamo Trenti

(Gonzaga 1824 - Pomponesco 1898)

VEDUTA DELLA FOCE A GENOVA

Olio su cartoncino, cm 18x25

firmato in basso a destra

retro: cartiglio con titolo e data "18 Nov. 1873"

VIEW OF THE SOURCE IN GENOVA

oil on cardboard, 18x25 cm

signed lower right

on the reverse: label with title and date "18 Nov. 1873"

€ 500/700



252



252

Attribuito a
Ugo Manaresi

(Livorno 1851 - 1917)

MARINA

olio su cartoncino, cm 10x21

SEASCAPE

oil on cardboard, 10x21 cm

€ 400/600

253

Eugenio Cecconi

(Livorno 1842 - Firenze 1903)

PORTICCIOLOolio su tavoletta, cm 14x28
firmato in basso a destra**MARINA***oil on panel, 14x28 cm*
signed lower right

€ 2.000/3.000

BibliografiaG. Daddi, *Eugenio Cecconi*, Lecco 1973, p.201, tav. 164

254



254

Giuseppe Pennasilico

(Napoli 1861 - Genova 1940)

MAR LIGUREolio su tavoletta, cm 22x26
firmato in basso a destra**LIGURIAN SEA***oil on panel, 22x26 cm*
*signed lower right***Esposizioni**Esposizione Internazionale di Roma, 1911, cat.
p.32 n.322.

€ 500/700

255

255

Eugenio Cecconi

(Livorno 1842 - Firenze 1903)

MAREMMAolio su tavoletta, cm 20x32
firmato in basso a sinistra**MAREMMA***oil on panel, 20x32 cm*
signed lower left

€ 2.000/3.000





256

Pietro Fragiaco

(Trieste 1856 - Venezia 1922)

LAGO DI CAVAZZO

olio su tela, cm 40x59,5
firmato in basso a destra

retro: cartiglio dell'Esposizione Internazionale d'Arte di Venezia (1924)

LAKE OF CAVAZZO

oil on canvas, 40x59,5 cm

signed lower right

on the reverse: label of Esposizione Internazionale d'Arte di Venezia (1924)

Esposizioni

Esposizione Internazionale d'Arte di Venezia, 1924

€ 1.000/1.500



257

Pietro Fragiaco

(Trieste 1856 - Venezia 1922)

UNA CASETTA BIANCA

olio su tavoletta, cm 40,5x50,5
firmato in basso a sinistra

A LITTLE WHITE HOUSE

oil on panel, 40,5x50,5 cm

signed lower left

€ 1.500/2.500

258

Beppe Ciardi

(Venezia 1875 - Quinto di Treviso 1932)

TRITTICO DI SCORCI VENEZIANE

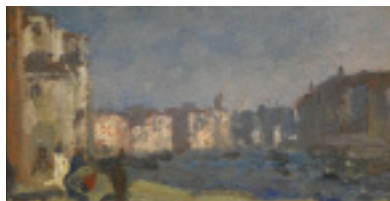
olio su tavoletta (1) e olio su cartone (2), cm 9x15 ciascuno
retro: firmati e datati "1932", "12.1.25", "2.6.25"

VENETIAN GLIMPSES TRIPTYC

oil on panel (1) and oil on cardboard (2), 9x15 cm for each
on the reverse: signed and dated "1932", "12.1.25", "2.6.25"

€ 1.500/1.800

258





259

Marco Calderini

(Torino 1850 - 1941)

CALMA CREPUSCOLARE

olio su cartone, cm 55x87

retro: cartiglio della Galleria d'Arte Fogliato di Torino

TWILIGHT CALMING*oil on cardboard, 55x87 cm**on the reverse: label of Galleria d'Arte Fogliato in Turin*

€ 1.200/1.500

Provenienza

Galleria d'Arte Fogliato, Torino

Collezione privata

260

Beppe Ciardi

(Venezia 1875 - Quinto di Treviso 1932)

IL CARRETTO

olio su compensato, cm 31x21

firmato in basso a destra

THE CART*oil on plywood, 31x21 cm**signed lower right*

€ 900/1.200

260





261

Rosa von Guttenberg

(1878 - 1959)

DONNA CON CAPPELLO

Olio su tela, cm 95x78

firmato e datato "1915" in basso a destra

WOMAN WITH AN HAT

oil on canvas, 95x78 cm

signed and dated "1915" lower right

● € 500/800

262

262

Archimede Bottazzi

(Vercelli 1893 - 1970)

FIGURE IN UN INTERNO

olio su grès, cm 48x28

firmato in basso a sinistra

FIGURES IN AN INTERIOR

oil on grès, 48x28 cm

signed lower left

● € 600/1.000



263



263

Josephine Ghilchik

(Botosani 1892 - England 1981)

DAMA CON CAPPELLO

olio su cartone, cm 72x51

firmato in basso a destra

LADY WITH AN HAT

oil on cardboard, 72x51 cm

signed lower right

● € 500/700

264

Pieretto Bianco

(Trieste 1875 - Bologna 1937)

SATIRO E NINFA

olio su cartone, cm 50,5x50,5

firmato e datato "IV.9.1920" in basso a destra

SATYR AND NYMPH

oil on cardboard, 50.5x50.5 cm

signed and dated "IV.9.1920" lower right

€ 800/1.200



265

Giuseppe Rivaroli

(Cremona 1885 - 1943)

AMORI DI SIRENE

olio su tavoletta, cm 36x47

firmato e scritto "Roma" in basso a sinistra
retro: titolato**LOVES OF MERMAIDS**

oil on panel, 36x47 cm

signed and inscribed "Roma" lower left
on the reverse: titled

€ 1.500/2.500



266



266

John Da Costa

(Inghilterra 1867 - 1931)

DONNA ALLO SPECCHIO (LA MOGLIE DEL PITTORE)

olio su tela, cm 76x64

WOMAN AT THE MIRROR (PAINTER'S WIFE)

oil on canvas, 76x64 cm

€ 1.200/1.500

267

267

Roberto Vines

(Att. sec. XIX-XX)

BAMBINA SEDUTA

olio su masonite, cm 123x90

firmato in basso a destra

LITTLE GIRL SITTING

oil on masonite, 123x90 cm

signed lower right

● € 1.000/1.500



268



268

Roland Hinton Perry

(New York 1870 - 1941)

RITRATTO DI RIGNORA

olio tela, cm 91,5x76,5

firmato e datato "1924" in basso a destra

PORTRAIT OF A LADY

oil on canvas, 91.5x76.5 cm

signed and dated "1924" lower right

€ 800/1500

269

Arturo Noci

(Roma 1874 - New York 1953)

SVESTENDOSI

olio su tela, cm 39,5x70

firmato e datato "Roma 1903" in basso a sinistra

retro: tracce di cartiglio of Esposizione Internazionale di Venezia

UNDRESSING

oil on canvas, 39,5x70 cm

signed and dated "Roma 1903" lower left

on the reverse: label traces of Esposizione Internazionale di Venezia

€ 1.000/1.500

270

Arturo Noci

(Roma 1874 - New York 1953)

RITRATTO DI SIGNORA CON CAPPELLO

olio su tavoletta, cm 49x28,5

firmato e datato "1902" in alto a sinistra

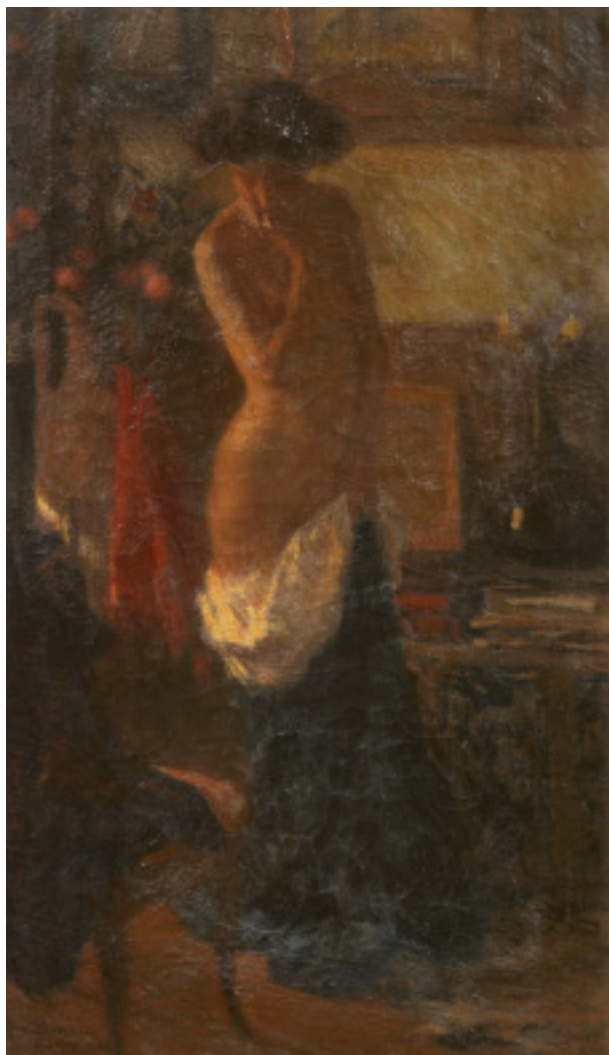
PORTRAIT OF A LADY WITH AN HAT

oil on panel, 49x28,5 cm

signed and dated "1902" upper left

€ 1.200/1.800

269



270





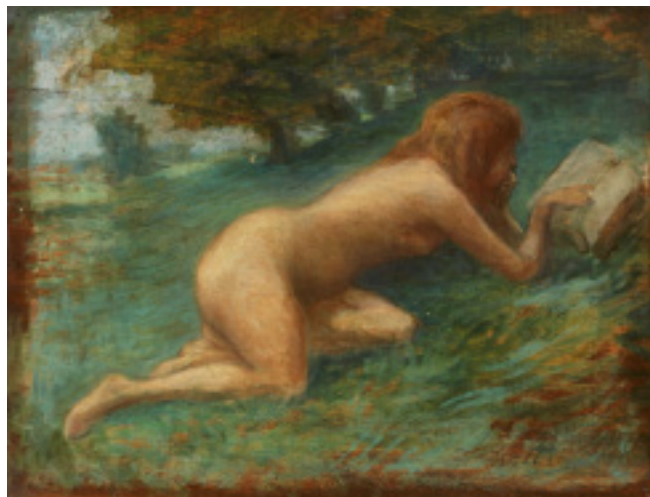
271

Scuola francese, sec. XIX-XX

NUDO FEMMINILE DISTESOolio su tela, cm 92x73
firmato in basso destra*French school, 19th-20th century***FEMALE NUDE LAYING DOWN**oil on canvas, 92x73 cm
signed lower right

€ 800/1.200

272



272

Henri-Gabriel Ibels

(Parigi 1867 - 1914)

NUDO FEMMINILE IN LETTURAolio su tavoletta, cm 19x24
firmato in basso a destra**FEMALE NUDE READING**oil on panel, 19x24 cm
signed lower right

€ 600/800

273



273

Henry Caro Delvaille

(Baiona 1876 - Parigi 1928)

VESTENDOSIolio su tela, cm 73x60
firmato e datato "1926" in basso a sinistra**DRESSING UP**oil on canvas, 73x60 cm
signed and dated "1926" lower left

€ 700/1.000



274
Kornelij Sanadze

(1907-1985)

NUDO FEMMINILE

olio su tela, cm 73x154
firmato in basso in basso a destra

FEMALE NUDE

oil on canvas, 73x154 cm
signed lower right

● € 900/1.500

275
Jean Gabriel Domergue

(Bordeaux 1889 - Parigi 1962)

NUDO FEMMINILE CON PARASOLE

olio su tela, cm 146,5x114
firmato in basso a destra

FEMALE NUDE WITH AN SUNSHADE

oil on canvas, 146,5x114
signed lower right

● € 1.800/2.500

275



276

Benvenuto Benvenuti

(Livorno 1881 - Antignano 1959)

IL CANCELLINO

olio su cartone

firmato in basso a destra

retro: dedicato al maestro Arturo Toscanini e datato Livorno "30 Gennaio 1915"

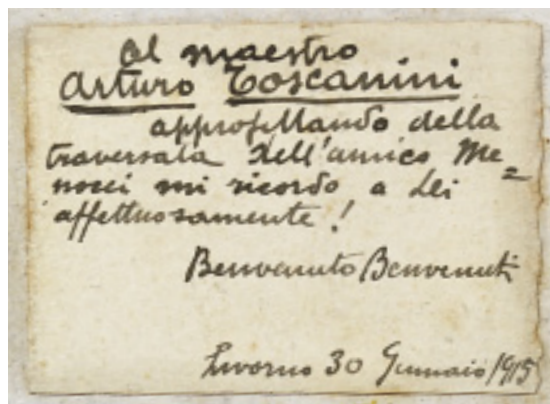
THE LITTLE GATE

oil on cardboard

signed lower right

on the reverse: dedicated to Arturo Toscanini and dated "30 Gennaio 1915"

● € 1.200/1.800



277

Nicodemo Vagaggini

(Santa Fiora 1892 - Firenze 1955)

CHIESA MONTANA

olio su tela, cm 46x49
firmato e datato "1922" in basso a sinistra
retro: cartiglio Bottega d'Arte di Livorno

MOUNTAIN CHURCH

oil on canvas, 46x49 cm
signed and dated "1922" lower left
on the reverse: label of Bottega d'arte in Livorno

● € 2.000/3.000

Provenienza

Bottega d'Arte, Livorno
Collezione privata



278

Nicodemo Vagaggini

(Santa Fiora 1892 - Firenze 1955)

QUERCIANELLA

olio su compensato, cm 58x73
firmato e datato "XII" in basso a destra
retro: cartiglio della Seconda Quadriennale
d'Arte Nazionale (Roma 1935)

QUERCIANELLA

oil on plywood, 58x73 cm
signed and dated "XII" lower right
on the reverse: label of Seconda Quadriennale
d'Arte Nazionale (Rome 1935)

Esposizioni

Seconda Quadriennale d'Arte Nazionale, Roma,
1935

● € 5.000/8.000



279



279

Giorgio Oprandi

(Lovere 1883 - 1962)

ALTOPIANO MONTANO

olio su compensato, cm 40x50

retro: titolato, firmato e datato "1938"

MOUNTAIN PLATEAU

oil on plywood, 40x50 cm

on the reverse: titled, signed and dated "1938"

● € 600/800

280



280

Marco Calderini

(Torino 1850 - 1941)

NEL BOSCO

olio su cartone, cm 46x37

firmato in basso a sinistra

IN THE FOREST

oil on cardboard, 46x37 cm

signed lower left

€ 500/800

281



281

Riccardo Galli

(Milano 1869 - Barzio 1944)

ALLE PIANE SOPRA ALAGNA

olio su tela, cm 54x70

firmato e iscritto "Alagna" in basso a destra

AT PLAINS OVER ALAGNA

oil on canvas, 54x70 cm

signed and inscribed "Alagna" lower right

€ 500/800

282

Filiberto Petiti

(Torino 1845 - Roma 1924)

STAGNO AL TRAMONTO

olio su tela, cm 100x76

firmato in basso a destra

retro: cartiglio dell'esposizione *La Campagna Romana tra 800 e 900* (Latina - Borgo Sabotino, 18 dicembre 1980 - 28 febbraio 1981), timbro per autenticità a firma Francesco Cupo

POND AT THE SUNSET

oil on canvas, 100x76 cm

signed lower right

on the reverse: label of the exhibition *La Campagna Romana tra 800 e 900* (Latina - Borgo Sabotino, 18 dicembre 1980 - 28 febbraio 1981), signed for authenticity by Francesco Cupo

€ 600/800

Esposizioni

La Campagna Romana tra 800 e 900, Latina - Borgo Sabotino, 18 dicembre 1980 - 28 febbraio 1981

Bibliografia

R. Mammucari, *La Campagna Romana, immagini dal passato*, Milano 1991, p.161



283

283

Alessandro Lupo

(Torino 1876 - Torino 1953)

PAESE MONTANO

olio su cartone, cm 22x28

firmato in basso a destra

MOUNTAIN VILLAGE

oil on cardboard, 22x28 cm

signed lower right

€ 900/1.200



284

Giuseppe Graziosi

(Savignano sul Panaro 1879 - Firenze 1942)

PAESAGGIO VENETO

olio su tavola, cm 27x38

firmato in basso a sinistra

retro: cartiglio della Galleria La Tavolozza di Roma e della Galleria d'arte Salvatore Rosa di Roma

VENETIAN LANDSCAPE

oil on panel, 27x28 cm

signed lower left

on the reverse: label of Galleria La Tavolozza in Rome and of Galleria d'arte Salvatore Rosa in Rome

€ 1.500/2.500

284





285

Silvio Bicchi

(Livorno 1874 - 1948)

MADRE CHE ALLATTA

pastello su carta, cm 40x27,5

firmato e datato "XII" in basso a destra

NURSING MOTHER*pastel on paper, 40x27.5 cm**signed and dated "XII" lower right*

€ 800/1.500

286

Oscar Ghiglia

(Livorno 1876 - Firenze 1945)

RITRATTO DI ISA

olio su tela, cm 32x24,5

firmato in basso a sinistra

Si ringrazia l'Archivio Ghiglia (curato da Leonardo Ghiglia e Stefano Zampieri) per l'autenticità dell'opera.

PORTRAIT OF ISA*oil on canvas, 32x24.5 cm**signed lower left*

€ 4.000/6.000

287



287

Mario Bucci

(Foggia 1903 - 1970)

SUONATRICE DI CHITARRA

olio su tela, cm 101x91

firmato e datato "XVI" in basso a destra

GUITAR PLAYER*oil on canvas, 101x91 cm**signed and dated "XVI" lower right*

● € 2.000/3.000

286





288

Attribuito a Pompeo Fabri

(Roma 1874 - 1959)

FIORI GIALLI

pastello su carta, cm 65x25

YELLOW FLOWERS

pastel on paper, 65x25 cm

● € 500/800

289

Mario Cavaglieri

(Rovigo 1887 - Peyloubere 1969)

GIULIETTA SUL PRATO

olio su cartone, cm 33x24

firmato in basso a sinistra e datato

"15.8.12" in basso a destra

retro: cartiglio della Galleria Menghelli

di Firenze, cartiglio della mostra Mario

Cavaglieri 1887-1969 (Rovigo, Accademia dei Concordi, 1978)

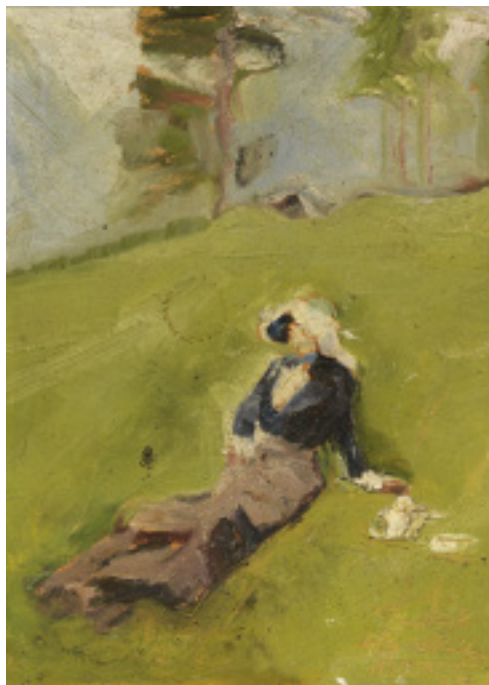
GIULIETTA ON THE GREEN

oil on cardboard, 33x24 CM

signed lower left and dated "15.8.12" lower right

on the reverse: label of Galleria Menghelli in Florence, label of the exhibition Mario Cavaglieri 18897-1969 (Rovigo, Accademia dei Concordi, 1978)

● € 1.500/2.500

Provenienza Galleria Menghelli, Firenze; Collezione privata**Esposizioni** Mario Cavaglieri (1887-1969), Rovigo, Accademia dei Concordi, 14 maggio - 30 giugno 1978**Bibliografia** Mario Cavaglieri 18897-1969, *catalogo della mostra* (Rovigo, Accademia dei Concordi, 1978), p. 56 ill.11; R. Monti, *Mario Cavaglieri*, Roma 1987, pp.31, 112 (ill.); V. Vareilles, *Mario Cavaglieri (1887-1969)*, *Catalogo ragionato dei dipinti*, Torino 2006, vol.II, p.73, n.330

290

Camillo Innocenti

(Roma 1871 - 1961)

RAGAZZA IN UN INTERNO

pastello su cartone, cm 46x60

firmato e dedicato in basso a destra

GIRL IN AN INTERIOR

pastel on cardboard, 46x60 cm

signed and dedicated lower right

● € 1.000/1.500

290





291

Giovanni Bartolena

(Livorno 1866 - 1942)

CAMPAGNA TOSCANA

olio su tavoletta, cm 32x42

firmato in basso a destra

TUSCAN COUNTRY

oil on panel, 32x42 cm

signed lower right

€ 1.000/1.500

292

Ferruccio Scattola

(Venezia 1873 - Roma 1950)

SAN GIMIGNANO

olio su tavola, cm 24x34

firmato in basso a destra

retro: cartiglio del Collegio delle Arti di Venezia

SAN GIMIGNANO

oil on panel, 24x34 cm

signed lower right

on the reverse: label of Collegio delle Arti in Venice

€ 500/800

292



293

Ulvi Liegi

(Livorno 1858 - 1939)

MARINA

olio su cartone, cm 22x34

firmato in basso a destra

retro: timbro della Mondial Gallery di Milano

SEASIDE

oil on cardboard, 22x34

signed lower right

on the reverse: stamp of Mondial Gallery in Milan

Provenienza

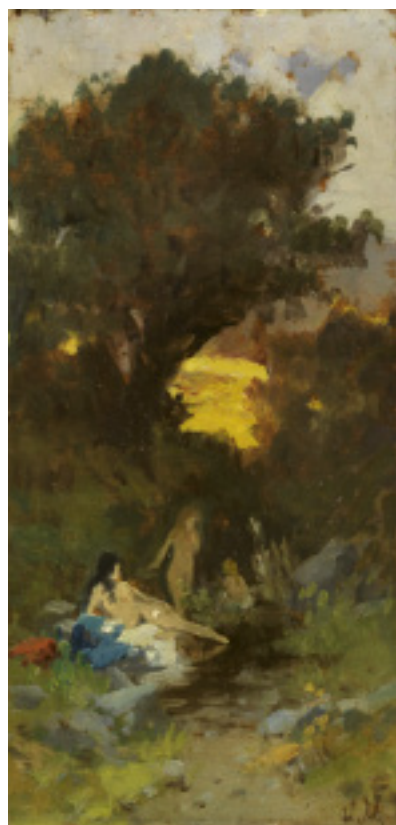
Mondial Gallery, Milano

Collezione privata

€ 1.200/1.800



294



294

Ugo Manaresi

(Livorno 1851 - 1917)

FANCIULLE LUNGO IL RUSCELLO

olio su tavoletta, cm 19,5x8

siglato in basso a destra

GIRLS AT THE STREAM

oil on panel, 19.5x8 cm

initialled lower right

€ 500/700

295



295

Tito Corbella

(Pontremoli 1885 - Roma 1966)

CAVALLI A RIPOSO

olio su compensato, cm 40x50

firmato in basso a destra

HORSES AT REST

oil on plywood, 40x50 cm

signed lower right

● € 500/800

OMAGGIO A LUIGI MICHELACCI

LOTTI 296-299

296

Luigi Michelacci

(Meldola 1879 - Firenze 1959)

I MENDICANTI

olio su tavola, cm 25x35

firmato in basso a destra

retro: cartiglio Mostra commemorativa L.M. (Firenze, Soc. Belle Arti, Casa di Dante, 1961), cartiglio

Mostra Centenario Luigi Michelacci (Firenze, Galleria Parronchi, aprile 1980), cartiglio

Mostra Antologica del pittore Luigi Michelacci nel Centenario della nascita (Meldola, 17 maggio - 10 giugno 1980), timbro della Galleria Parronchi

THE BEGGARS

oil on panel, 25x35 cm

signed lower right

on the reverse: label Mostra commemorativa L.M. (Firenze, Soc. Belle Arti, Casa di Dante, 1961), label

Mostra Centenario Luigi Michelacci (Firenze, Galleria Parronchi, aprile 1980), label

Mostra Antologica del pittore Luigi Michelacci nel Centenario della nascita (Meldola, 17 maggio - 10 giugno 1980), stamp of Galleria Parronchi

● € 2.500/3.500

Provenienza

Collezione dott. Luciano Filiberti, Gallarate

Collezione privata

Esposizioni

Mostra commemorativa L.M., Firenze, Soc. Belle Arti, Casa di Dante, 1961, tav.VI

Mostra Centenario Luigi Michelacci, Firenze, Firenze, Galleria Parronchi, aprile 1980

Mostra Antologica del pittore Luigi Michelacci nel Centenario della nascita, Meldola, 17 maggio - 10 giugno 1980

Bibliografia

J. Pelagatti e R. Tassi, *I postmacchiaioli*, Firenze 1962, p.254

A. Parronchi, *Luigi Michelacci*, Firenze 1980, tav. XXXII



297

Luigi Michelacci

(Meldola 1879 - Firenze 1959)

SUONATORE DI TROMBAolio su cartoncino, cm 23x14
firmato in basso a sinistra**THE TRUMPET PLAYER**oil on paperboard, 23x14 cm
signed lower left

● € 500/800



298



298

Luigi Michelacci

(Meldola 1879 - Firenze 1959)

FIGURA FEMMINILEolio su tavoletta, cm 21x13
firmato in basso a sinistra**FEMALE FIGURE**oil on panel, 21x13 cm
signed lower left

● € 500/800

299

299

Luigi Michelacci

(Meldola 1879 - Firenze 1959)

VIANDANTEolio su tavoletta, cm 29x15
firmato in basso a sinistra
retro: autentica di Giorgio Brogi**WAYFARER**oil on panel, cm 29x15
signed lower left
on the reverse: authentication by Giorgio Brogi

● € 500/800



300



300

Augusto Volpini

(Livorno 1932 - 1911)

SUONATRICE DI LIUTO

olio su tela ovale, cm 61x47
firmato e datato "1890" a sinistra

LUTE PLAYER

oil on oval canvas, 61x47 cm
signed and dated "1890" at the left

€ 1.000/1.500

301

Scuola mitteleuropea, sec XIX

DONNA CHE FILA

pastello su carta, cm 100x74

Mitteleuropean school, 19th century

WOMAN SPINNING

pastel on paper, 100x74 cm

€ 500/700

301



302



302

Clemente Origo

(Roma 1855 - Firenze 1921)

RITORNO DALLA FESTA

olio su tela, cm 48x100
firmato e datato "1896" in basso a destra

RETURN FROM THE FEST

oil on canvas, 48x100 cm
signed and dated "1896" lower right

€ 1.500/2.500

303

303

Scuola francese, sec. XIX

LOTTA TRA LEONI

olio su tela, cm 37,5x56

French school, 19th century

LIONS FIGHTING

oil on canvas, 37,5x56 cm

€ 800/1.200



304

304

Umberto Gambassini

(Firenze 1866 - 1925)

PAESAGGIO

olio su tela, cm 37x47

firmato e datato "1917" in basso a sinistra

LANDSCAPE

oil on canvas, 37x47 cm

signed and dated "1917" lower left

€ 500/700



305

305

Armando Spadini

(Firenze 1883 - Roma 1925)

ANIMALI DA CORTILE

olio su tela, cm 71x99,5

firmato in alto a destra

FARM ANIMALS

oil on canvas, 71x99.5 cm

signed upper right

€ 2.000/3.000



306



306

Arturo Faldi

(Firenze 1856 - 1911)

NAVI AL PORTO

olio su cartone, cm 17x26,5
firmato in basso a destra

SHIPS AT THE PORT

oil on cardboard, 17x26.5 cm
signed lower right

€ 500/800

307



307

Filippo Marfori Savini

(Urbania 1877 - Firenze 1952)

**PORTICCIOLO,
MARCIANA MARINA**

olio su tavoletta, cm 20x32
firmato in basso a destra
retro: titolato

PORTICCIOLO, MARCIANA MARINA

oil on panel, 20x32 cm
signed lower right
on the reverse: titled

€ 500/800

308



308

Luigi Crisconio

(Napoli 1893 - Portici 1946)

BARCHE AL MOLO

olio su tela, cm 38x58
firmato in basso a sinistra

BOAT AT THE PIER

oil on canvas, 38x58 cm
signed lower left

€ 700/900



309

Contardo Barbieri

(Broni 1900 - 1966)

SCORCIO LIGUREolio su tela, cm 64x84
firmato a destra**LIGURIAN GLIMPSE**oil on canvas, 64x84 cm
signed at the right

● € 800/1.500

310

Llewelyn Lloyd

(Livorno 1879 - Firenze 1949)

BARCHE AL MOLETTO

olio su cartone, cm 13x21,5

BOATS AT THE PIER

oil on cardboard, 13x21.5 cm

€ 3.000/5.000

310



311



311

Luigi Gioli

(San Frediano a Settimo 1854 - Firenze 1947)

BUTTERI A CAVALLO

olio su tela, cm 22,5x34
firmato in basso a sinistra

BUTTERI ON HORSEBACK

oil on canvas, 22.5x34 cm
signed lower left

€ 500/800

312

Ulvi Liegi

(Livorno 1858 - 1939)

VIOTTOLO DI CAMPAGNA

olio su tavoletta, cm 22x10
firmato in basso destra

COUNTRY LANE

oil on panel, 22x10 cm
signed lower right

€ 1.600/1.900

312



313



313

Luigi Gioli

(San Frediano a Settimo 1854 - Firenze 1947)

SCORCIO DI TERRAZZA

olio su tavoletta, cm 18,5x33
firmato in basso destra
retro: firmato e iscritto per autenticità da Mario Borgiotti

GLIMPSE OF A TERRACE

oil on panel, 18.5x33
signed lower right
on the reverse: signed and inscribed for authenticity by Mario Borgiotti

€ 1.000/1.500

314



314

Enrico Coleman

(Roma 1846 - 1911)

CAMPAGNA ROMANA

acquerello su carta, cm 24x34

firmato e iscritto "Roma" in basso a destra

ROMAN CAMPAGNA

watercolor on paper, 24x34 cm

signed and inscribed "Roma" lower right

€ 200/300

316

Giovanni Bartolena

(Livorno 1866 - 1942)

GLADIOLI

olio su cartone, cm 20x61

firmato in basso a destra

GLADIOLUS

oil on cardboard, 61x20 cm

signed lower right

€ 1.000/1.500



315



315

Ulvi Liegi

(Livorno 1858 - 1939)

VALSUGANA

olio su cartoncino, cm 38x28,5

firmato in basso a destra e in basso a sinistra

retro: cartiglio della Bottega d'Arte di Livorno

VALSUGANA

oil on paperboard, 38x28.5 cm

signed lower right and lower left

on the reverse: label of Bottega d'Arte in Livorno

€ 2.000/3.000

Provenienza

Bottega d'Arte, Livorno

Collezione privata

316



317

Giovanni March

(Tunisi 1894 - Livorno 1974)

VEDUTA DI PAESEolio su tela, cm 65x55
firmato in alto a destra**VIEW OF A TOWN**oil on canvas, 65x55 cm
signed upper right

● € 500/800

318



318

Guglielmo Micheli

(Livorno 1866 - Livorno 1926)

TORRE MATILDE, VIAREGGIOolio su tavola, cm 28,5x22
firmato e datato "Viareggio 22 maggio 916"**MATILDE TOWER, VIAREGGIO**oil on panel, 28.5x22
signed and dated "Viareggio 22 maggio 916"

€ 1.200/1.800

319



319

Giovanni March

(Tunisi 1894 - Livorno 1974)

PARIGIolio tela, cm 54x65
firmato e datato "Paris 1928" in basso a sinistra**PARIS**oil on canvas, 54x65 cm
signed and dated "Paris 1928" lower left

● € 500/800

320

Giorgio Kienerk

(Firenze 1869 - Fauglia 1948)

ALBERO IN FIORE

olio su tela, cm 67x70

FLOWERING TREE*oil on canvas, 67x70 cm***Provenienza**

Asta Pandolfini 19.02.1979 lotto 66

Collezione privata

€ 2.000/3.000



321

Giorgio Kienerk

(Firenze 1869 - Fauglia 1948)

FIORI DI CAMPO

olio su cartoncino telato, cm 22x27

retro: firmato, titolato e datato "Fauglia 1946", timbro dell'archivio G. Kienerk "n. 176"

WILDFLOWERS*oil on cardboard canvas, 22x27 cm**on the reverse: signed, titled and dated "Fauglia 1946", stamp of the G. Kienerk archive "n.176"*

€ 800/1.500





322

Eduardo Gordigiani

(Firenze 1866 - 1961)

NATURA MORTA CON FIORI

olio su tela, cm 65x75

firmato in basso a destra

STILL LIFE WITH FLOWERS

oil on canvas, 65x75 cm

signed lower right

● € 800/1.000

323

Valentino Ghiglia

(Firenze 1903 - 1960)

NATURA MORTA

olio su cartone, cm 50x68

firmato e datato "1952 13 Nov" in alto a sinistra

retro: cartiglio della Galleria d'arte La Navicella di Viareggio

STILL LIFE

oil on cardboard, 50x68 cm

signed and dated "1952 13 Nov" upper left
on the reverse: label of Galleria d'arte La Navicella in Viareggio

● € 1.500/2.500

Provenienza

Galleria d'arte La Navicella, Viareggio

Collezione privata

323





324

Galileo Chini

(Firenze 1873 - 1956)

CASOLARE (MERLAIA)

olio su cartone, cm 35,5x44

firmato in basso a sinistra

retro: timbro del Cav. Giuseppe Nocentini, firmato e titolato

COUNTRY HOUSE (MERLAIA)

oil on cardboard, 35.5x44 cm

signed lower left

on the reverse: stamp of Cav. Giuseppe Nocentini, signed and titled

Provenienza

Collezione Cav. Giuseppe Nocentini

Collezione privata

● € 1.800/2.500

325

Galileo Chini

(Firenze 1873 - Firenze 1956)

IN PINETA. VIAREGGIO

olio su compensato, cm 34x44

retro: firmato, titolato e dedicato

IN THE PINEWOOD. VIAREGGIO

oil on plywood, 34x44 cm

on the reverse: signed, titled and dedicated

● € 2.000/3.000

325





326

Giovanni Bartolena

(Livorno 1866 - 1942)

CAVALLI AL PASCOLO

olio su tela, cm 25,5x42

firmato e datato "916" in basso a destra

HORSES GRAZING

oil on canvas, 25.5x42 cm

signed and dated "916" lower right

€ 2.000/3.000

327

327

Paulo Ghiglia

(Firenze 1905 - Roma 1979)

STABILIMENTO BALNEARE

olio su compensato, cm 75x55

firmato in basso a destra

BATHING ESTABLISHMENT

oil on plywood, 75x55 cm

signed lower right

● € 1.500/1.800



328

Cesare Bartolena

(Livorno 1830 - 1903)

CAVALLI A RIPOSO

olio su tavoletta, cm 17x39

firmato in basso a sinistra

HORSES AT REST

oil on panel, 17x39 cm

signed lower left

€ 2.500/3.000

328



329

Renuccio Renucci

(Livorno 1880 - Livorno 1947)

CAMPAGNA LIVORNESE

olio su tavoletta, cm 27x44

firmato in basso a destra

retro: cartiglio della Mostra retrospettiva del pittore Renuccio Renucci (Livorno, Casa della Cultura, 12-30 novembre 1977)

LIVORNO COUNTRYSIDE

oil on panel, 27x44 cm

signed lower right

on the reverse: label of Mostra retrospettiva del pittore Renuccio Renucci (Livorno, Casa della Cultura, 12-30 novembre 1977)

€ 500/800

Esposizioni

Retrospektiva di Renuccio Renucci, Livorno, Casa della Cultura, 12 - 30 novembre 1977

Bibliografia

Mostra retrospettiva di Renuccio Renucci, catalogo della mostra (Livorno, Casa della Cultura, 12 - 30 novembre 1977), tav. XII



330



330

Ulvi Liegi

(Livorno 1858 - 1939)

SCORCIO DI STRADA

olio su compensato, cm 24x15

firmato in basso a destra

STREETSCAPE

oil on plywood, 24x15 cm

signed lower right

€ 1.500/2.500

331

331

Mario Borgiotti

(Livorno 1906 - Firenze 1977)

CERNIA E ARAGOSTA

olio su tela, cm 50x70

firmato e datato "66" basso destra

retro: titolato, firmato e datato "Castiglioncello 1966"

GROUPEL AND LOBSTER

oil on canvas, 50x70 cm

signed and dated "66" lower right

on the reverse: titled, signed and dated "Castiglioncello 1966"

● € 500/700



332



332

Giovanni Costetti

(Reggio Emilia 1874 - Settignano 1949)

RITRATTO DI AUGUSTO HERMET IN BIANCO

olio su tela, cm 48x27

PORTRAIT OF AUGUSTO HERMET IN WHITE

oil on canvas, 48x27 cm

€ 1.800/2.500

333



333

Valentino Ghiglia

(Firenze 1903 - 1960)

ALBERO SPOGLIO

olio su cartone, cm 70x50

retro: ex libris di Valentino Ghiglia

BARREN TREE

oil on cardboard, 70x50 cm

on the reverse: ex libris of Valentino Ghiglia

● € 500/800

334

Valentino Ghiglia

(Firenze 1903 - 1960)

PESCHE

olio su cartoncino, cm 50x70

retro: ex libris di Valentino Ghiglia

PEACHES

oil on cardboard, 50x70 cm

on the reverse: ex libris of Valentino Ghiglia

● € 700/1.000

334



335

Paulo Ghiglia

(Firenze 1905 - Roma 1979)

ROSSETTO ROSSO

olio su tela, cm 25x20
firmato in alto a destra

RED LIPSTICK

oil on canvas, 25x20 cm
signed upper right

● € 500/800



336



336

Paulo Ghiglia

(Firenze 1905 - Roma 1979)

RITRATTO DI VIOLA (FIGLIA DI GIOVANNI PAPINI)

olio su cartone, cm 28x23
firmato in basso a sinistra

PORTRAIT OF VIOLA (GIOVANNI PAPINI'S DAUGHTER)

oil on cardboard, 28x23 cm
signed lower left

● € 600/900

337

Paulo Ghiglia

(Firenze 1905 - Roma 1979)

SIGNORA CON CAPPELLO

olio su tela, cm 50x40
firmato in alto a destra

LADY WITH AN HAT

oil on canvas, 50x40 cm
signed upper right

● € 1.000/1.200



337

338



338

Giovanni Malesci

(Vicchio 1884 - Milano 1969)

NEL BOSCOolio su tavola, cm 55x50
firmato in basso a destra**IN THE WOOD***oil on panel, 55x50 cm
signed lower right*

● € 500/800

339



339

Alberto Ziveri

(Roma 1908 - 1989)

ASPARAGIolio su tela, cm 40x45,5
firmato e datato "1955" in basso a destra
retro: cartiglio dell'Esposizione Biennale di Venezia 1956 (sala XLVI,
n.14)**ASPARAGUS***oil on canvas, 40x45.5 cm
signed and dated "1955" lower right
on the reverse: label of Esposizione Biennale di Venezia 1956 (sala XLVI,
n.14)*

● € 500/800

Esposizioni

Esposizione Biennale di Venezia 1956, sala XLVI, n.14

BibliografiaCatalogo della mostra antologica Fazzini-Ziveri, Galleria Nazionale d'Arte
Moderna, Roma, 1984, p.115

340



340

Onofrio Martinelli

(Mola Di Bari 1900 - Firenze 1966)

NATURA MORTA CON FUNGHIolio su tela, cm 67x101
firmato e datato "43" in basso a destra**STILL LIFE WITH MUSHROOMS***oil on canvas, 67x101 cm
signed and dated "43" lower right*

● € 2.000/3.000

341

341

Giovanni Lomi

(Livorno 1889 - 1969)

MARINA

olio su masonite, cm 14x28
firmato in basso a sinistra
retro: firmato

L'opera è corredata di certificato di autenticità a firma Massimo Lomi

SEASCAPE

olio on masonite, 14x28 cm
signed lower left
on the reverse: signed

The work is accompanied by a certificate of authenticity issued by Massimo Lomi

● € 500/800



342



342

Giovanni Bartolena

(Livorno 1866 - 1942)

ANTIGNANO. MONTE BURRONE

olio su compensato, cm 40x51
retro: autentica di Borgiotti con data 1960

ANTIGNANO. MONTE BURRONE

oil on plywood, 40x51 cm
on the reverse: declaration of authenticity by Mario Borgiotti dated 1960

€ 2.500/3.000

343

343

Domenico Valinotti

(Torino 1889 - Torino 1962)

STRADA DI PERIFERIA

olio su tela, cm 48x59
firmato e datato "1933" in basso a sinistra

SUBURBAN STREET

oil on canvas, 48x59 cm
signed and dated "1933" lower left

● € 500/800



344



344

Eduardo Gordigiani

(Firenze 1866 - 1961)

VASO DI FIORI

olio su tela, cm 45x51
firmato in basso a sinistra

VASE OF FLOWERS

oil on canvas, 45x51 cm
signed lower left

● € 500/800

345

Primo Conti

(Firenze 1900 - Fiesole 1988)

NATURA MORTA CON PERE E MELE

tecnica mista su carta, cm 23x32,5
firmato e datato "1939. XVIII" in basso a destra

STILL LIFE WITH PEARS AND APPLES

mixed media on paper, 23x32.5 cm
signed and dated "1939. XVIII" lower right

● € 500/800

345



346



346

Guido Peyron

(Firenze 1898 - 1960)

VASO DI ANEMONI

olio su tela, cm 56x46
firmato in basso a destra

POT OF ANEMONES

oil on canvas, 56x46 cm
signed lower right

● € 1.000/1.200

347

Guido Peyron

(Firenze 1898 - 1960)

VASO DI ROSE

olio su tavola, cm 71x52

firmato e datato "36" in basso a destra

VASE OF ROSES

oil on panel, 71x32 cm

signed and dated "36" lower right

● € 700/1.000



348

Giuseppe Rossi

(Firenze 1876 - Padova 1952)

COPPIA DI NATURE MORTE CON FIORI E FRUTTA

olio su tavola, cm 52x64

firmate rispettivamente in basso a destra e in basso a sinistra

(2)

PAIR OF STILL LIFE WITH FLOWERS AND FRUIT

oil on panel, 52x64 cm

signed respectively lower right and lower left

(2)

€ 2.500/3.500

348



349

Renato Natali

(Livorno 1883 - 1979)

LA FONTE

olio su tavoletta, cm 70x50

firmato in basso a sinistra

retro: firmato, titolato e autenticato dall'artista

THE FOUNTAIN

oil on panel, 70x50 cm

signed lower left

on the reverse: signed, titled and authenticated

● € 1.000/1.500



350



350

Renato Natali

(Livorno 1883 - 1979)

BARACCHINA, ARDENZA

olio su masonite, cm 35x50

firmato in basso a sinistra

retro: firmato e titolato

BARACCHINA, ARDENZA

oil on masonite, 35x50 cm

signed lower left

on the reverse: signed and titled

● € 2.000/3.000

351

Giovanni March

(Tunisi 1894 - Livorno 1974)

NATURA MORTA CON BOTTIGLIE

olio su tela, cm 50x70

firmato in basso a destra

retro: firmato e datato "15.1.971"

STILL LIFE WITH BOTTLES

oil on canvas, 50x70 cm

signed lower right

on the reverse: signed and dated "15.1.971"

● € 600/800

351



352



352

Cafiero Filippelli

(Livorno 1889 - Livorno 1973)

LA LETTURA

olio su compensato, cm 40x30
firmato in basso a sinistra

THE READING

oil on plywood, 40x30 cm
signed lower left

● € 700/1.000

353

353

Silvano Caselli

(Firenze 1921-1995)

ALLA FINESTRA

olio su tela, cm 33x48
firmato e datato "1943" in alto a destra

AT THE WINDOW

oil on canvas, 33x48 cm
signed and dated "1943" upper right

● € 500/800



354



354

Cafiero Filippelli

(Livorno 1889 - 1973)

IL GOMITOLO

olio su compensato, cm 23x28
firmato in basso a destra

THE BALL

oil on plywood, 23x28 cm
signed lower right

● € 600/900

INDICE DIPINTI ANTICHI

Agnolo di Cosimo detto Il Bronzino, sec. XVI (Bottega di)	100	Scuola adriatica, seconda metà sec. XVI	111
Allori Alessandro, sec. XVI (Cerchia di)	101	Scuola bolognese, sec. XVII	13
Artista attivo a Ferrara nella seconda metà del sec. XVI	154	Scuola bolognese, sec. XVIII	88, 142
Artista attivo in Toscana, sec. XVIII	87	Scuola del sec. XVII	11
Artista emiliano, sec. XVIII	25,131	Scuola dell'Italia centrale, sec. XVII	83, 84, 138
Artista fiorentino, sec. XVI	127	Scuola dell'Italia centrale, sec. XVIII	72, 128
Artista francese, sec. XVIII	31	Scuola dell'Italia settentrionale, sec. XVI	65
Artista del sec. XVII	41, 123	Scuola dell'Italia settentrionale, sec. XVII	64, 70
Artista fine sec. XVIII - inizi sec. XIX	28	Scuola di Guido Reni, sec. XVII	52
Artista lombardo, sec. XVII	122	Scuola emiliana, sec. XVII	1, 3, 8, 24, 121
Artista nordico, sec. XVI	14	Scuola emiliana, seconda metà sec. XVII	38
Artista nordico, sec. XVII	82	Scuola emiliana, sec. XVIII	68, 90
Artista nordico attivo in Italia, sec. XVII	104	Scuola emiliana, secc. XIX-XX	69
Artista spagnolo, sec. XVII	78	Scuola fiamminga, sec. XVI	20, 37, 113
Artista veneto, inizi sec. XVII	15,120	Scuola fiamminga, sec. XVII	9, 95, 96, 132, 151
Artista veneto, sec. XVI	141	Scuola fiamminga, sec. XVIII	2, 40
Artista veneto, sec. XVIII	6	Scuola fiorentina, sec. XVI	153
Bambini Niccolò	99	Scuola fiorentina, inizi sec. XVII	45
Calza Antonio (Attribuito a)	26	Scuola fiorentina, seconda metà sec. XVII	109
Cassana Niccolò, sec. XVII (Seguace di)	152	Scuola fiorentina, sec. XVII	22, 97, 98, 146
Cipper Giacomo Francesco, sec. XVIII (Seguace di)	30	Scuola fiorentina, sec. XVIII	139
Chiari Giuseppe Bartolomeo	54	Scuola francese, sec. XVII	148
Curadi Francesco	105	Scuola francese, sec. XVIII	29, 58, 59, 60, 130, 134
Crespi Giuseppe, sec. XVIII (Da)	137	Scuola genovese, sec. XVII	77
Crespi Giuseppe Maria, sec. XVIII (Scuola di)	136	Scuola genovese, sec. XVIII	92
da Sesto Cesare	102	Scuola inglese, sec. XVIII	32
Dandini Cesare	53	Scuola italiana, sec. XVIII	51, 108, 140
Diamantini Giuseppe	73	Scuola lombardo-veneta, inizi sec. XVII	63
Diziani Antonio	55	Scuola lombardo-veneta, sec. XVII	10
Giunti Umberto	125	Scuola lombarda, seconda metà sec. XVI	89
Gool van Jan (Attribuito a)	39	Scuola lombarda, sec. XVII	86
Heeremans Thomas, sec. XVII (Seguace di)	117	Scuola napoletana, sec. XVII	124, 144
Lapis Gaetano (Attribuito a)	110	Scuola napoletana, sec. XVIII	62
Lauri Filippo, sec. XVIII (Da)	12	Scuola nord-europa, inizi sec. XVI	129
Lopez Gaspare	106, 107	Scuola olandese, sec. XVII	21, 94, 150
Maestro caravaggista attivo a Napoli, sec. XVII	126	Scuola olandese, sec. XVIII	19
Maniera della pittura del secolo XVI	35	Scuola piemontese, sec. XVIII	57
Miradori Luigi, detto il Genovesino (Attribuito a)	4	Scuola romana, sec. XVII	149
Parmigianino, fine sec. XVIII (Da)	143	Scuola romana, seconda metà sec. XVII	71, 114
Pedon Bartolomeo	7, 74	Scuola romana, sec. XVIII	33, 49
Pianca Giuseppe Antonio	85	Scuola tedesca, sec. XVIII	5, 50
Pittore caravaggista napoletano, sec. XVII	145	Scuola toscana, sec. XVI	66
Pittore fiorentino, sec. XVII	43	Scuola toscana, sec. XVII	157
Pittore fiammingo, sec. XVII	103	Scuola veneta, sec. XVI	81
Pittore fiammingo attivo in Italia, seconda metà sec. XVII	118	Scuola veneta, sec. XVII	16, 23, 76, 91
Pittore manierista toscano, sec. XVI	44	Scuola veneta, sec. XVIII	34, 48, 61, 93, 115, 133
Raffaello, sec. XVIII (Da)	67	Scuola veneziana, sec. XVI	147
Reschi Pandolfo	42	Scuola veneziana, seconda metà sec. XVIII	116
Rizzo Francesco da Santacroce (Attribuito a)	46	Simonini Francesco	56
Roos Philipp Peter	75, 119	Sustermans Justus	79
Rossi Mariano	156	Vouet Simon, sec. XIX (Da)	18
Santafede Fabrizio	80	Wtewael Joachim Anthonisz, sec. XVII (Seguace di)	112
Scacciati Andrea (Attribuiti a)	17	Zanchi Antonio	27
Scuola adriatica, sec. XVI	36, 47	Zuccarelli Francesco	135

INDICE DIPINTI XIX E XX SECOLO

Abbati Giuseppe	207	Kirchmayer Cherubino	203
Andreotti Federico	195	Laurenti Cesare	205
Anivitti Filippo	210	Lessi Giovanni	245
Artista del primo quarto del XIX sec.	185	Liegi Ulvi	293, 312,315, 330
Barbieri Contardo	309	Lloyd Llewelyn	310
Bartolena Cesare	214	Lomi Giovanni	342
Bartolena Giovanni	291, 316, 326, 328, 342	Lossow Heinrich	182
Bechi Luigi	243	Loustaunau Auguste	249
Beda Francesco	179	Lupo Alessandro	283
Benvenuto Benvenuti	276	Malesci Giovanni	338
Bernard Joseph	199	Manaresi Ugo	250, 294
Bianchi Mosè	217	Manaresi Ugo attribuito a	252
Bianco Pieretto	230	March Giovanni	317, 319, 351
Bicchi Silvio	285	Marfori Savini Filippo	307
Biseo Cesare attribuito a	231	Martinelli Onofrio	340
Boldini Giovanni	204	Merrick Emily	232
Borgiotti Mario	331	Michelacci Luigi	296, 297, 298,299
Bottazzi Archimede	262	Micheli Guglielmo	318
Bucci Mario	287	Morani Alessandro	223
Caffi Ippolito attribuito a	176	Morelli Domenico	209
Calderini Marco	259, 280	Natali Renato	349, 350
Cammarano Michele	216	Netti Francesco	225
Cannicci Niccolò	211, 213	Noci Arturo	220, 269, 270
Carnovali Giovanni	219	Nunes Roberto	267
Casciaro Giuseppe	238	Opie John	180
Caselli Silvano	353	Oprandi Giorgio	279
Cavalli Giovanni	193	Origo Clemente	302
Cavaglieri Mario	289	Pagni Ferruccio	215
Cecconi Eugenio	255	Pagni Ferruccio attribuito a	239
Chini Galileo	324, 325	Pellicciotti Tito	229
Ciardi Beppe	258, 260	Peyron Guido	346, 347
Coleman Enrico	314	Perry Roland Hinton	268
Conti Primo	345	Petiti Filiberto	282
Conti Tito	235	Petruolo Salvatore	191
Corbella Tito	295	Podesti Francesco	183
Cosa da John	266	Pujol Clement	244
Costetti Giovanni,	332	Renucci renuccio	329
Crisconio Luigi	308	Rivaroli Giuseppe	265
Delvaille Henry Caro	2723	Rossano Federico	232
Domergue Jean Gabriel	275	Rossi Giuseppe	348
Faldi Arturo	306	Sabaino Migliara	196
Fabri Pompeo attribuito a	288	Sanadze Korneli	274
Favretto Giacomo seguace di	206	Savini Giacomo	198
Filippelli Cafiero	352, 354	Scattola Ferruccio	292
Fontani Bartolo	202	Scuola del sec. XIX	188
Fragiacomo Pietro	256, 257	Scuola europea, sec XIX	192
Galli Riccardo	281	Scuola francese, sec XIX	190, 212, 303, 271
Gambassini Umberto	304	Scuola inglese, sec. XIX	178, 194
Gambogi Raffaello	237	Scuola italiana inizi sec. XIX	187, 246
Ghiglia Oscar	286	Scuola italiana, sec. XIX	186, 197
Ghiglia Paulo	236, 327,335,336,337	Scuola mitteleuropea, sec. XIX	301
Ghiglia Valentino	323, 333,334	Scuola napoletana, sec. XIX	189
Ghilchik Josephine	263	Scuola nord europea, sec. XIX,	184
Gioli Francesco	242	Scuola toscana, sec. XIX,	173
Gioli Luigi	311,	Simoni Scipione	222
Gordigiani Michele	200	Spadini Armando	305
Cordigiani Eduardo	322, 344	Stagliano Arturo	225
Gosse Nicolas,	181	Strachota Joseph Franz	221
Graziosi Giuseppe	234, 284	Tanoux Adrien Henry	247
Grubacs Giovanni	171, 172	Toma Gioacchino	218
Guttenberg Von Rosa	261	Tommasi Angiolo	241
Heinrich Frans	177	Trenti Gerolamo	251
Ibels Henri-Gabriel	272	Valinotti Domenico	343
Induno Domenico	201	Vagaggini Nicodemo	277,278
Innocenti Camillo	290	Vannutelli Scipione	248
Irolli Vincenzo	224	Volpini Augusto	300
Kienerk Giorgio	320,321	Ziveri Alberto	339

DIPARTIMENTI FIRENZE



MOBILI E OGGETTI D'ARTE, PORCELLANE E MAIOLICHE

CAPO DIPARTIMENTO

Alberto Vianello
alberto.vianello@pandolfini.it

Assistenti

Francesca Pinna
Alice Sozzi
arredi@pandolfini.it



DIPINTI DEL SECOLO XIX

CAPO DIPARTIMENTO

Lucia Montigiani
lucia.montigiani@pandolfini.it

Assistente

Federico De Mattia
dipinti800@pandolfini.it



DIPINTI ANTICHI

ESPERTO

Mario Sani
mario.sani@pandolfini.it

Assistenti

Luca Del Giorgio
Lorenzo Pandolfini
dipintiantichi@pandolfini.it



DESIGN E ARTI DECORATIVE DEL '900

CAPO DIPARTIMENTO

Jacopo Menzani
jacopo.menzani@pandolfini.it

Assistente

Mirella Ahmetovic
design@pandolfini.it



ARGENTI ITALIANI ED ESTERI

JUNIOR EXPERT

Chiara Sabbadini Sodi
chiara.sabbadini@pandolfini.it



GIOIELLI

CAPO DIPARTIMENTO

Cesare Bianchi
cesare.bianchi@pandolfini.it

Assistenti

Laura Cuccaro
Giulia Borgogni
Anita Capecchi
gioielli@pandolfini.it



NFT

CAPO DIPARTIMENTO

Claudio Francesconi
nft@pandolfini.it



VINI PREGIATI E DA COLLEZIONE

CAPO DIPARTIMENTO

Francesco Tanzi
francesco.tanzi@pandolfini.it

Assistente

Federico Dettori
vini@pandolfini.it



LUXURY VINTAGE FASHION

ESPERTO
Benedetta Manetti
benedetta.manetti@pandolfini.it

Assistenti
Laura Cuccaro
Giulia Borgogni
Anita Capecchi
vintage@pandolfini.it



OROLOGI DA TASCA E DA POLSO

CAPO DIPARTIMENTO
Cesare Bianchi
cesare.bianchi@pandolfini.it

Assistenti
Laura Cuccaro
Giulia Borgogni
Anita Capecchi
orologi@pandolfini.it



ARCHEOLOGIA CLASSICA ED EGIZIA

CAPO DIPARTIMENTO
Manfredi Maria Vaccari
manfredi.vaccari@pandolfini.it



WORKS ON PAPER

CAPO DIPARTIMENTO
Lucia Montigiani
lucia.montigiani@pandolfini.it

Assistenti
Luca Del Giorgio
Lorenzo Pandolfini
wop@pandolfini.it



SCULTURE DAL XIV AL XIX SECOLO

CAPO DIPARTIMENTO
Alberto Vianello
alberto.vianello@pandolfini.it

Esperti
Lucia Montigiani
Tomaso Piva
Mario Sani

Assistente
Federico De Mattia
sculture@pandolfini.it



WHISKY E DISTILLATI DA COLLEZIONE

CAPO DIPARTIMENTO
Francesco Tanzi
francesco.tanzi@pandolfini.it

Assistente
Federico Dettori
spirits@pandolfini.it

DIPARTIMENTI ROMA



DIPINTI ANTICHI

CAPO DIPARTIMENTO
Ludovica Trezzani
ludovica.trezzani@pandolfini.it

Assistenti
Luca Del Giorgio
Lorenzo Pandolfini
dipintiantichi@pandolfini.it



GIOIELLI E OROLOGI DA TASCA E DA POLSO

ESPERTO
Andrea de Miglio
andrea.demiglio@pandolfini.it

Assistenti
Laura Cuccaro
Giulia Borgogni
Anita Capecchi
gioielli@pandolfini.it
orologi@pandolfini.it

DIPARTIMENTI MILANO



INTERNATIONAL FINE ART

CAPO DIPARTIMENTO

Tomaso Piva
tomaso.piva@pandolfini.it

Assistenti

Francesca Pinna
Alice Sozzi
fineart@pandolfini.it



ARTE ORIENTALE

CAPO DIPARTIMENTO

Thomas Zecchini
thomas.zecchini@pandolfini.it

Assistente

Ines Cui
asianart@pandolfini.it



ARTE MODERNA E CONTEMPORANEA

CAPO DIPARTIMENTO

Susanne Capolongo
susanne.capolongo@pandolfini.it

Assistente

Carolina Santi
artecontemporanea@pandolfini.it



MONETE E MEDAGLIE

CAPO DIPARTIMENTO

Alessio Montagano
alessio.montagano@pandolfini.it

Assistente

Federico De Mattia
numismatica@pandolfini.it



ARGENTI ITALIANI ED ESTERI

CAPO DIPARTIMENTO

Roberto Dabbene
roberto.dabbene@pandolfini.it



PORCELLANE E MAIOLICHE

ESPERTO

Giulia Anversa
milano@pandolfini.it

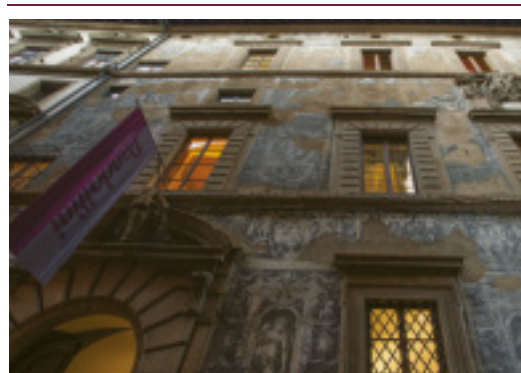


OROLOGI DA TASCA E DA POLSO

CONSULENTE

Fabrizio Zanini
fabrizio.zanini@pandolfini.it

SEDI



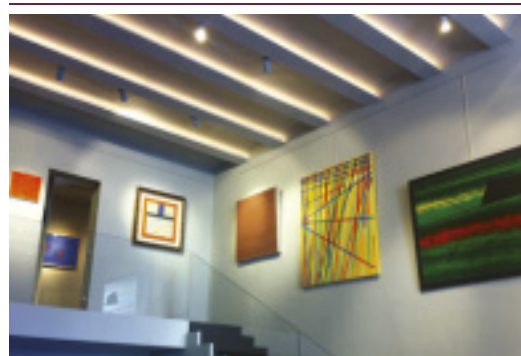
FIRENZE

Palazzo Ramirez Montalvo
Borgo Albizi, 26
Tel. +39 055 2340888
info@pandolfini.it



MILANO

Via Manzoni, 45
Tel. +39 02 65560807
milano@pandolfini.it



ROMA

Via Margutta, 54
Tel. +39 06 3201799
roma@pandolfini.it

INDICE

Sedi e referenti **5**

Informazioni asta **7**

Pandolfini LIVE **9**

DIPINTI DAL XVI AL XVIII SECOLO LOTTI 1-104 **10**

DIPINTI DAL XVI AL XVIII SECOLO LOTTI 105-156 **90**

DIPINTI DAL XIX E DAL XX SECOLO LOTTI 171-354 **138**

Sedi e dipartimenti **212**

Condizioni generali di vendita **217**

Conditions of sale **222**

Come partecipare all'asta **219**

Auctions **224**

Corrispettivo d'asta e IVA **220**

Buyer's premium and V.A.T. **225**

Acquistare da Pandolfini **221**

Buying at Pandolfini **225**

Diritto di seguito **221**

Resale right **226**

Vendere da Pandolfini **221**

Selling through Pandolfini **226**

Modulo offerte **229**

Absentee and telephone bids **229**

Modulo abbonamenti **228**

Catalogue subscriptions **228**

Dove siamo **215**

We are here **215**

Foto di copertina lotto 78

Seconda di copertina lotto 172

Pagina 2 lotto 143

Pagina 6 lotto 270

Pagina 8 lotto 128

Pagine 10-11 lotto 104

Pagine 89-90 lotto 150

Pagine 138-139 lotto 179

Terza di copertina lotto 290

Quarta di copertina lotto 265

Siamo a disposizione per crediti fotografici e letterari agli eventuali aventi diritto che non è stato possibile identificare e contattare

CONDIZIONI DI VENDITA

1. Pandolfini CASA D'ASTE s.r.l. è incaricata a vendere gli oggetti affidati dai mandanti come da atti registrati all'Ufficio I.V.A. di Firenze. In caso di mandato con rappresentanza gli effetti della vendita si perfezionano direttamente sul Venditore e sul Compratore, anche ai fini della eventuale applicabilità del Codice del Consumo, senza assunzione di altra responsabilità da parte di Pandolfini CASA D'ASTE s.r.l. oltre a quelle derivanti dal mandato ricevuto, agendo la Pandolfini CASA D'ASTE s.r.l. quale semplice intermediario.

2. Le vendite si effettuano al maggior offerente. Non sono accettati trasferimenti a terzi dei lotti già aggiudicati. Pandolfini CASA D'ASTE s.r.l. riterrà unicamente responsabile del pagamento l'aggiudicatario. Pertanto la partecipazione all'asta in nome e per conto di terzi dovrà essere preventivamente comunicata e la Pandolfini CASA D'ASTE s.r.l. si riserva il diritto di non far partecipare all'asta il rappresentante, qualora ritenga non sufficientemente dimostrato il potere di rappresentanza.

3. Le valutazioni in catalogo sono puramente indicative ed espresse in Euro. Le descrizioni riportate rappresentano un'opinione e sono puramente indicative e non implicano pertanto alcuna responsabilità da parte di Pandolfini CASA D'ASTE s.r.l. . Eventuali contestazioni dovranno essere inoltrate in forma scritta entro 10 giorni e se ritenute valide comporteranno unicamente il rimborso della cifra pagata senza alcun'altra pretesa.

4. Pandolfini CASA D'ASTE s.r.l. non rilascia alcuna garanzia in ordine all'attribuzione, all'autenticità o alla provenienza dei beni posti in vendita dei quali l'unico responsabile rimane esclusivamente il mandante. Il mandante assume ogni garanzia e responsabilità in ordine al bene, con riferimento esemplificativo ma non esaustivo a proprietà, provenienza, conservazione e commerciabilità del bene oggetto del presente mandato.

5. L'asta sarà preceduta da un'esposizione, durante la quale il Direttore della vendita sarà a disposizione per ogni chiarimento; l'esposizione ha lo scopo di far esaminare lo stato di conservazione e la qualità degli oggetti, nonché chiarire eventuali errori ed inesattezze riportate in catalogo. Gli interessati si impegnano ad esaminare di persona il bene, eventualmente anche con l'ausilio di un esperto di fiducia. Tutti gli oggetti vengono venduti "come visti", nello stato e nelle condizioni di conservazione in cui si trovano.

6. Pandolfini CASA D'ASTE s.r.l. può accettare commissioni d'acquisto (offerte scritte e telefoniche) dei lotti in vendita su preciso mandato per quanti non potranno essere presenti alla vendita. I lotti saranno sempre acquistati al prezzo più conveniente consentito da altre offerte sugli stessi lotti, e dalle riserve registrate. Pandolfini CASA D'ASTE s.r.l. non si ritiene responsabile, pur adoperandosi con massimo scrupolo per eventuali errori in cui dovesse incorrere nell'esecuzione di offerte (scritte o telefoniche). Nel compilare l'apposito modulo, l'offerente è pregato di controllare accuratamente i numeri dei lotti, le descrizioni e le cifre indicate. Non saranno accettati mandati di acquisto con offerte illimitate. La richiesta di partecipazione telefonica sarà accettata solo se formulata per iscritto prima della vendita. Nel caso di due offerte scritte identiche per lo stesso lotto, prevarrà quella ricevuta per prima.

7. Durante l'asta il Banditore ha la facoltà di riunire o separare i lotti ed adottare comunque qualsiasi provvedimento ritenuto utile al fine della miglior gestione dell'asta, ivi compresa la possibilità di ritirare un lotto dall'asta.

8. I lotti sono aggiudicati dal Direttore della vendita; in caso di contestazioni, il lotto disputato viene rimesso all'incanto nella seduta stessa sulla base dell'ultima offerta raccolta. L'offerta effettuata in sala prevale sempre sulle commissioni d'acquisto di cui al n. 6.

9. Il pagamento totale del prezzo di aggiudicazione e dei diritti d'asta potrà essere immediatamente preteso da Pandolfini CASA D'ASTE s.r.l.; in ogni caso lo stesso dovrà essere effettuato entro e non oltre le ore 12.00 del giorno successivo alla vendita.

10. I lotti acquistati e pagati devono essere immediatamente ritirati, in ogni caso non oltre 10 (dieci) giorni dalla data dell'effettivo pagamento a favore di Pandolfini CASA D'ASTE s.r.l. In caso contrario spetteranno tutti i diritti di custodia a Pandolfini CASA D'ASTE s.r.l. che sarà esonerata da qualsiasi responsabilità in relazione alla custodia e all'eventuale deterioramento degli oggetti. Il costo settimanale di magazzino ammonterà a euro 26,00.

Il ritiro dei beni acquistati avverrà direttamente presso la sede indicata della Pandolfini CASA D'ASTE s.r.l. a cura e spese dell'acquirente il quale potrà procedere personalmente ovvero tramite persona incaricata. L'acquirente potrà richiedere di utilizzare un corriere o spedizioniere per la consegna, quale servizio autonomo e distinto. In tal caso, nessuna responsabilità potrà essere imputata alla Pandolfini CASA D'ASTE s.r.l. per eventuali danni che il bene dovesse subire durante il trasporto; in particolare, l'acquirente, direttamente o tramite incaricato, procederà alla verifica dell'adeguatezza dell'imballaggio, anche sulla base delle caratteristiche del bene acquistato, manlevando espressamente la Pandolfini CASA D'ASTE s.r.l. da qualsiasi responsabilità in merito.

In caso di mancato pagamento entro il termine di dieci giorni dall'asta, Pandolfini CASA D'ASTE s.r.l. potrà dichiarare risolta la vendita, annullando l'aggiudicazione, ovvero agire in via giudiziaria per il recupero della somma dovuta. In ipotesi di risoluzione della vendita, l'acquirente sarà tenuto al pagamento a favore di Pandolfini CASA D'ASTE s.r.l. di una penale pari alle provvigioni perse, dovute sia da parte del mandante che dell'acquirente. La consegna del bene potrà avvenire esclusivamente solo dopo il saldo integrale del prezzo di aggiudicazione.

11. Per i lotti contraddistinti con il simbolo (β), il venditore ricopre la qualifica di professionista. Nel caso in cui l'acquirente sia un consumatore ai sensi dell'art. 3 del Codice del Consumo le vendite concluse mediante offerte scritte senza partecipazione diretta in sala, telefoniche o offerte online costituiscono contratti a distanza ai sensi e per gli effetti degli artt. 45 e ss. del Codice del Consumo.

Salvo quanto previsto al comma che segue, ai sensi dell'art. 59, comma 1, lett. m) del Codice del Consumo, l'acquirente non potrà usufruire del diritto di recesso in quanto il contratto è da intendersi concluso in occasione di un'asta pubblica secondo la definizione di cui all'art. 45, comma 1, lett. o) del suddetto Codice del Consumo.

Per i lotti contraddistinti con il simbolo (β), in ipotesi di aste che si svolgono esclusivamente online senza possibilità di partecipazione all'asta di persona contraddistinta con la dicitura "asta a tempo", è riconosciuto all'acquirente il diritto di recesso ai sensi e per gli effetti di cui all'art. 59 del Codice del Consumo. L'acquirente potrà recedere dal contratto entro quattordici giorni dal momento in cui è entrato in possesso del bene acquistato, senza dover fornire alcuna motivazione, inviandone comunicazione per raccomandata AR ovvero tramite PEC alla Pandolfini

CASA D'ASTE s.r.l. all'indirizzo pandoaste@pec.pandolfini.it. A tal fine potrà essere inviata una qualsiasi dichiarazione esplicita della decisione di recedere dal contratto ovvero potrà essere utilizzata la comunicazione tipo scaricabile al seguente link: www.pandolfini.it/it/content/modulo-di-recesso.asp

Il termine sopra previsto si intende rispettato se la comunicazione relativa all'esercizio del diritto di recesso è inviata dal consumatore prima della scadenza del periodo di recesso. Pandolfini CASA D'ASTE s.r.l., a sua volta, provvederà a comunicare l'avvenuto recesso al venditore. Il costo per la riconsegna del bene sarà a carico dell'acquirente che provvederà quindi alla restituzione a sua cura e spese nel termine di quattordici giorni dal ricevimento da parte della Pandolfini CASA D'ASTE s.r.l. della comunicazione del recesso. Il termine è rispettato se l'acquirente rispedisce i beni prima della scadenza del periodo di quattordici giorni.

La Pandolfini CASA D'ASTE s.r.l. rimborserà il pagamento ricevuto dal consumatore per l'acquisto del bene, entro quattordici giorni dal giorno in cui è informata della decisione del consumatore di recedere dal contratto. La Pandolfini CASA D'ASTE s.r.l. potrà però trattenere il rimborso finché non abbia ricevuto la restituzione dei beni oggetto di recesso. Il rimborso verrà effettuato utilizzando lo stesso mezzo di pagamento usato dal consumatore per la transazione iniziale, salvo che il consumatore abbia espressamente convenuto altrimenti e a condizione che questi non debba sostenere alcun costo quale conseguenza del rimborso.

Ai fini dell'esercizio del diritto di recesso, l'acquirente si intende comunque entrato nel possesso del bene acquistato nel momento in cui siano trascorsi dieci giorni dall'avvenuto pagamento da parte dell'acquirente e lo stesso non abbia provveduto al ritiro del bene.

12. Gli acquirenti sono tenuti all'osservanza di tutte le disposizioni legislative e regolamenti in vigore relativamente agli oggetti sottoposti a notifica, con particolare riferimento al D.Lgs. n. 42/2004. La vendita di oggetti sottoposti alla normativa sopra indicata sarà quindi sospensivamente condizionata al mancato esercizio del diritto di prelazione da parte del Ministero competente nel termine di sessanta giorni dalla data di ricezione della denuncia così come previsto dall'art. 61 del suddetto D.Lgs. n. 42/2004. Durante il termine utile ai fini dell'esercizio del diritto di prelazione, il bene non potrà comunque essere consegnato all'acquirente ai sensi dell'art. 61, comma 4, del D.Lgs. n. 42/2004. L'aggiudicatario non potrà, in caso di esercizio del diritto di prelazione da parte dello Stato, pretendere da Pandolfini CASA D'ASTE s.r.l. o dal Venditore alcun rimborso od indennizzo.

13. Il Decreto Legislativo n. 42 del 22 gennaio 2004 disciplina l'esportazione dei Beni Culturali al di fuori del territorio della Repubblica Italiana, mentre l'esportazione al di fuori della Comunità Europea è altresì assoggettata alla disciplina prevista dal Regolamento CEE n. 116/2009 del 18 dicembre 2008. L'esportazione di oggetti è regolata dalla suddetta normativa e dalle leggi doganali e tributarie in vigore. Pandolfini CASA D'ASTE s.r.l. non risponde del rilascio dei relativi permessi previsti né può garantirne il rilascio. Pandolfini CASA D'ASTE s.r.l. declina quindi ogni responsabilità nei confronti degli acquirenti in ordine ad eventuali restrizioni all'esportazione dei lotti aggiudicati. La mancata concessione delle suddette autorizzazioni non possono giustificare l'annullamento dell'acquisto né il mancato pagamento. Si ricorda che i reperti archeologici di provenienza italiana non possono essere esportati.

14. Ai sensi e per gli effetti dell'art. 22 D. Lgs n. 231/2007 (Decreto Antiriciclaggio), i clienti si impegnano a fornire tutte le informazioni necessarie ed aggiornate per consentire a Pandolfini CASA D'ASTE s.r.l. di adempiere agli obblighi di adeguata verifica della clientela.

Resta inteso che il perfezionamento dell'operazione è subordinato al rilascio da parte del Cliente delle informazioni richieste da Pandolfini CASA D'ASTE s.r.l. per l'adempimento dei suddetti obblighi. Ai sensi dell'art. 42 D. Lgs n. 231/07, Pandolfini CASA D'ASTE s.r.l. si riserva la facoltà di astenersi e non concludere l'operazione nel caso di impossibilità oggettiva di effettuare l'adeguata verifica della clientela.

15. Il presente regolamento viene accettato automaticamente da quanti concorrono alla vendita all'asta. Per tutte le contestazioni è stabilita la competenza del Foro di Firenze.

16. I lotti contrassegnati con ***** sono stati affidati da soggetti I.V.A. e pertanto assoggettati ad I.V.A. come segue: 22% sul prezzo di aggiudicazione e 22% sul corrispettivo netto d'asta.

17. I lotti contrassegnati con **(λ)** s'intendono corredati da attestato di libera di circolazione, mentre i lotti contrassegnati con **(∞)**, da attestato di avvenuta spedizione o importazione.

18. I lotti contrassegnati con **●** sono assoggettati al diritto di seguito. Il decreto legislativo n. 118 del 13 febbraio 2006 ha introdotto il diritto degli autori di opere e di manoscritti, e dei loro eredi, ad un compenso sul prezzo di goni vendita, successivamente alla prima, dell'opera originale, il c.d. "diritto di seguito".

Detto compenso è dovuto nel caso il prezzo di vendita non sia inferiore ad €. 3.000 ed è così determinato:

- a) 4% per la parte del prezzo di vendita compresa tra €. 3.000 ed €. 50.000
- b) 3% per la parte del prezzo di vendita compresa tra €. 50.000,01 ed €. 200.000
- c) 1% per la parte del prezzo di vendita compresa tra €. 200.000,01 ed €. 350.000
- d) 0,5% per la parte del prezzo di vendita compresa tra €. 350.000,01 ed €. 500.000
- e) 0,25% per la parte del prezzo di vendita superiore ad €. 500.000

Pandolfini CASA D'ASTE s.r.l. è tenuta a versare il "diritto di seguito" per conto dei venditori alla Società Italiana degli Autori ed Editori (SIAE).

Nel caso il lotto sia soggetto al c.d. "diritto di seguito" ai sensi dell'art. 144 della legge 633/41, l'aggiudicatario si impegna a corrispondere, oltre all'aggiudicazione, alle commissioni d'asta e alle altre spese eventualmente gravanti, anche l'importo che spetterebbe al Venditore pagare ai sensi dell'art. 152 l. 633/41, che Pandolfini CASA D'ASTE s.r.l. si impegna a versare al soggetto incaricato della riscossione.

19. I lotti contrassegnati con **■** sono offerti senza riserva.

20. L'informativa sul trattamento dei dati personali è consultabile sul sito internet della Pandolfini CASA D'ASTE s.r.l. al seguente indirizzo www.pandolfini.it/it/content/privacy.asp.

COME PARTECIPARE ALL'ASTA

Le aste sono aperte al pubblico e senza alcun obbligo di acquisto. I lotti sono solitamente venduti in ordine numerico progressivo come riportati in catalogo. Il ritmo di vendita è indicativamente di 90 - 100 lotti l'ora ma può variare a seconda della natura degli oggetti.

Offerte scritte e telefoniche

Nel caso non sia possibile presenziare all'asta, Pandolfini CASA D'ASTE potrà concorrere per Vostro conto all'acquisto dei lotti.

Per accedere a questo servizio, del tutto gratuito, dovrete inoltrare l'apposito modulo che troverete in fondo al catalogo o presso i ns. uffici con allegato la fotocopia di un documento d'identità. I lotti saranno eventualmente acquistati al minor prezzo reso possibile dalle altre offerte in sala.

In caso di offerte scritte dello stesso importo sullo stesso lotto, avrà precedenza quella ricevuta per prima.

Pandolfini CASA D'ASTE S.r.l. offre inoltre ai propri clienti la possibilità di essere contattati telefonicamente durante l'asta per concorrere all'acquisto dei lotti proposti.

Sarà sufficiente inoltrare richiesta scritta che dovrà pervenire 12 ore prima della vendita. Detto servizio sarà garantito nei limiti della disposizione delle linee al momento ed in ordine di ricevimento delle richieste.

Per quanto detto si consiglia di segnalare comunque un'offerta che ci consentirà di agire per Vostro conto esclusivamente nel caso in cui fosse impossibile contattarvi.

Rilanci

Il prezzo di partenza è solitamente inferiore alla stima indicata in catalogo ed i rilanci sono indicativamente pari al 10% dell'ultima battuta.

In ogni caso il Banditore potrà variare i rilanci nel corso dell'asta.

Ritiro lotti

I lotti pagati nei tempi e modi sopra riportati dovranno, salvo accordi contrari, essere immediatamente ritirati.

Pandolfini fornisce un servizio di logistica con spese a carico del cliente.

Per altre informazioni si rimanda alle Condizioni Generali di Vendita.

Pagamenti

Il pagamento dei lotti dovrà essere effettuato, in €, entro il giorno successivo alla vendita, con una delle seguenti forme:

- contanti nei limiti di legge previsti al momento del pagamento

- assegno circolare non trasferibile o assegno bancario previo accordo con la Direzione amministrativa.

intestato a:

Pandolfini CASA D'ASTE S.r.l.

- bonifico bancario presso:

MONTE DEI PASCHI DI SIENA

Via dei Pecori 8 - FIRENZE

IBAN IT 21T 01030 02800 000063650896

intestato a Pandolfini Casa d'Aste

Swift BIC PASCITMMFIR

Pandolfini CASA D'ASTE S.r.l. agisce per conto dei venditori in virtù di un mandato con rappresentanza e pertanto non si sostituisce ai terzi nei rapporti contabili.

I lotti venduti da Soggetti I.V.A. saranno fatturati da quest'ultimi agli acquirenti.

La ns. fattura, pur riportando per quietanza gli importi relativi ad aggiudicazione ed I.V.A., è costituita unicamente dalla parte appositamente evidenziata.

ACQUISTARE DA PANDOLFINI

Le stime in catalogo sono espresse in Euro (€).

Dette valutazioni, puramente indicative, si basano sul prezzo medio di mercato di opere comparabili, nonché sullo stato di conservazione e sulle qualità dell'oggetto stesso.

I cataloghi Pandolfini includono riferimenti alle condizioni delle opere solo nelle descrizioni di opere multiple (quali stampe, libri, vini e monete).

Si prega di contattare l'esperto del dipartimento per richiedere un condition report di un lotto particolare. I lotti venduti nelle nostre aste saranno raramente, per natura, in un perfetto stato di conservazione, ma potrebbero presentare, a causa della loro natura e della loro antichità, segni di usura, danni, altre imperfezioni, restauri o riparazioni. Qualsiasi riferimento alle condizioni dell'opera nella scheda di catalogo non equivale a una completa descrizione dello stato di conservazione. I condition report sono solitamente disponibili su richiesta e completano la scheda di catalogo. Nella descrizione dei lotti, il nostro personale valuta lo stato di conservazione in conformità alla stima dell'oggetto e alla natura dell'asta in cui è inserito. Qualsiasi affermazione sulla natura fisica del lotto e sulle sue condizioni nel catalogo, nel condition report o altrove è fatta con onestà e attenzione. Tuttavia il personale di Pandolfini non ha la formazione professionale del restauratore e ne consegue che ciascuna affermazione non potrà essere esaustiva. Consigliamo sempre la visione diretta dell'opera e, nel caso di lotti di particolare valore, di avvalersi del parere di un restauratore o di un consulente di fiducia prima di effettuare un'offerta.

Ogni asserzione relativa all'autore, attribuzione dell'opera, data, origine, provenienza e condizioni costituisce un'opinione e non un dato di fatto.

Si precisano di seguito per le attribuzioni:

- | | |
|--|---|
| <ol style="list-style-type: none">1. ANDREA DEL SARTO: a nostro parere opera dell'artista.2. ATTRIBUITO AD ANDREA DEL SARTO: è nostra opinione che l'opera sia stata eseguita dall'artista, ma con un certo grado d'incertezza.3. BOTTEGA DI ANDREA DEL SARTO: opera eseguita da mano sconosciuta ma nell'ambito della bottega dell'artista, realizzata o meno sotto la direzione dello stesso.4. CERCHIA DI ANDREA DEL SARTO: a ns. parere opera eseguita da soggetto non identificato, con connotati associabili al suddetto artista. E' possibile che si tratti di un allievo.5. STILE DI ...; SEGUACE DI ...; opera di un pittore che lavora seguendo lo stile dell'artista; può trattarsi di un allievo come di altro artista contemporaneo o quasi.6. MANIERA DI ANDREA DEL SARTO: opera eseguita nello stile dell'artista ma in epoca successiva.7. DA ANDREA DEL SARTO: copia di un dipinto conosciuto dell'artista. | <ol style="list-style-type: none">8. IN STILE ...: opera eseguita nello stile indicato ma di epoca successiva.9. I termini firmato e/o datato e/o siglato, significano che quanto riportato è di mano dell'artista.10. Il termine recante firma e/o data significa che, a ns. parere, quanto sopra sembra aggiunto successivamente o da altra mano.11. Le dimensioni dei dipinti indicano prima l'altezza e poi la base e sono espresse in cm. Le dimensioni delle opere su carta sono invece espresse in mm.12. I lotti contrassegnati con (λ) s'intendono corredati da attestato di libera di circolazione o attestato di temporanea importazione artistica in Italia.13. Il peso degli oggetti in argento è calcolato al netto delle parti in metallo, vetro e cristallo. Per gli argenti con basi appesantite il peso non è riportato.14. I lotti contrassegnati con ● sono assoggettati al diritto di seguito. |
|--|---|

CORRISPETTIVO D'ASTA E I.V.A.

Al prezzo di aggiudicazione dovrà essere aggiunto un importo dei diritti d'asta pari al:

- 26% fino a 250.000 euro
- 22% sulla parte eccedente.

Tali percentuali sono comprensive dell'iva in base alla normativa vigente.

Lotti contrassegnati con * in catalogo

Le aggiudicazioni dei lotti contrassegnati con * ed assoggettati ad iva con regime ordinario, avranno invece le seguenti maggiorazioni:

- iva del 22% sul prezzo di aggiudicazione
- diritti d'asta del 26% fino a 250.000 euro e del 22% sulla parte eccedente

Le vendite effettuate in virtù di mandati senza rappresentanza stipulati con soggetti IVA per beni per i quali non sia stata detratta l'imposta all'atto di acquisto sono soggette al regime del Margine ai sensi dell'art. 40 bis D.L. 41/95.

ACQUISTARE DA PANDOLFINI

Modalità di pagamento

Il pagamento potrà avvenire nelle seguenti modalità:

- a) contanti nei limiti di legge previsti al momento del pagamento;
- b) assegno circolare soggetto a preventiva verifica con l'istituto di emissione;
- c) assegno bancario di conto corrente previo accordo con la direzione amministrativa della Pandolfini CASA D'ASTE S.r.l.;
- d) bonifico bancario intestato a Pandolfini Casa d'Aste MONTE DEI PASCHI DI SIENA

Filiale FIRENZE - Via dei Pecori, 8

IBAN: IT 21T 01030 02800 000063650896

BIC: PASCITMMFIR

Diritto di seguito

Il decreto Legislativo n. 118 del 13 febbraio 2006 ha introdotto il diritto degli autori di opere e di manoscritti, e dei loro eredi, ad un compenso sul prezzo di ogni vendita, successiva alla prima, dell'opera originale, il c.d. "diritto di seguito".

Detto compenso è dovuto nel caso il prezzo di vendita non sia inferiore ad € 3.000 ed è così determinato

- a) 4% fino a € 50.000;
- b) 3% per la parte del prezzo di vendita compresa tra € 50.000,01 ed € 200.000;
- c) 1% per la parte del prezzo di vendita compresa tra € 200.000,01 ed € 350.000;
- d) 0,5% per la parte del prezzo di vendita compresa tra € 350.000,01 ed € 500.000;
- e) 0,25% per la parte del prezzo di vendita superiore ad € 500.000.

Pandolfini Casa d'Aste è tenuta a versare il "diritto di seguito" per conto dei venditori alla Società italiana degli autori ed editori (SIAE).

Nel caso il lotto sia soggetto al c.d. "diritto di seguito" ai sensi dell'art. 144 della legge 633/41, l'aggiudicatario s'impegna a corrispondere, oltre all'aggiudicazione, alle commissioni d'asta ed alle altre spese eventualmente gravanti, anche l'importo che spetterebbe al Venditore pagare ai sensi dell'art. 152 L. 633/41, che Pandolfini s'impegna a versare al soggetto incaricato delle riscossione.

Si ricorda che per l'esportazione di opere che hanno più di 50 anni la legge italiana prevede la richiesta di un attestato di libera circolazione. Il tempo di attesa per il rilascio di tale documentazione è di circa 40 giorni dalla presentazione dell'opera e dei relativi documenti alla Soprintendenza Belle Arti.

In caso di aggiudicazione del lotto da parte di un compratore straniero, si prega il cliente di contattare immediatamente il dipartimento competente in merito all'opera acquistata per informazioni sul preventivo e per le pratiche relative all'esportazione e al trasporto delle opere in paesi esteri.

Il mancato rilascio o il ritardo del rilascio della licenza non costituisce una causa di risoluzione o annullamento della vendita, né giustifica il ritardo del pagamento da parte dell'acquirente.

VENDERE DA PANDOLFINI

Valutazioni

Presso gli uffici di Pandolfini CASA D'ASTE S.r.l. è possibile, su appuntamento, ottenere una valutazione gratuita dei Vostri oggetti. In alternativa, potrete inviare una fotografia corredata di tutte le informazioni utili alla valutazione, in base alla quale i ns. esperti potranno fornire un valore di stima indicativo.

Mandato per la vendita

Qualora decidiate di affidare gli oggetti per la vendita, il personale Pandolfini Vi assisterà in tutte le procedure. Alla consegna degli oggetti Vi verrà rilasciato un documento (mandato a vendere) contenente la lista degli oggetti, i prezzi di riserva, la commissione e gli eventuali costi per assicurazione, foto e trasporto. Dovranno essere forniti un documento d'identità ed il codice fiscale per l'annotazione sui registri di P.S. conservati presso gli uffici Pandolfini.

Il mandato a vendere può essere con o senza rappresentanza. Il mandante rimane, eventualmente anche solo in via di manleva nei confronti della Pandolfini, il soggetto responsabile per eventuali pretese che l'acquirente dovesse avanzare in ordine al bene acquistato.

Riserva

Il prezzo di riserva è l'importo minimo (al lordo delle commissioni) al quale l'oggetto affidato può essere venduto. Detto importo è strettamente riservato e sarà tutelato dal Banditore in sede d'asta. Qualora detto prezzo non venga raggiunto, il lotto risulterà invenduto.

Liquidazione del ricavato

Trascorsi circa 35 giorni lavorativi dalla data dell'asta, e comunque una volta ultimate le operazioni d'incasso, provvederemo alla liquidazione, dietro emissione di una fattura contenente in dettaglio le commissioni e le altre spese addebitate.

Commissioni

Sui lotti venduti Pandolfini CASA D'ASTE S.r.l. applicherà una commissione del 13% (oltre ad I.V.A.) mediante detrazione dal ricavato.

CONDITIONS OF SALE

1. Pandolfini CASA D'ASTE s.r.l. is charged with selling objects entrusted to the same by consignors as per the deeds registered at the VAT Office of Florence. In the event of mandates with representation, the effects of the sale shall be completed directly by the Seller and the Purchaser, also for the purposes of the possible application of the Consumer Code, without the assumption of any additional liability by Pandolfini CASA D'ASTE s.r.l. other than whatever derives from the mandate received, with Pandolfini CASA D'ASTE s.r.l. acting as a simple intermediary.

2. Sales shall be awarded to the highest bidder. The transfer of sold lots to third parties shall not be accepted. Pandolfini CASA D'ASTE s.r.l. shall hold the successful bidder solely responsible for the payment. For this reason, participation in the auction in the name and on the behalf of third parties shall be notified in advance and Pandolfini CASA D'ASTE s.r.l. shall reserve the right to refuse to allow the representative to take part in the auction should it deem that the power of representation has not been sufficiently demonstrated.

3. The estimates in the catalogue are purely indicative and are expressed in euros. The descriptions of the lots shall be considered to be no more than an opinion and purely indicative, and shall not, therefore, entail any liability on the part of Pandolfini CASA D'ASTE S.r.l. Any complaints should be sent in writing within ten (10) days and, where considered valid, shall solely entail the reimbursement of the amount paid without the right to any further claims.

4. Pandolfini CASA D'ASTE s.r.l. shall not issue any guarantees regarding the attribution, authenticity or origin of the goods put up for sale for which the sole person responsible shall exclusively remain the consignor. The consignor shall assume every guarantee and responsibility concerning the goods with reference to – by way of an example but not limited to - the ownership, origin, preservation and marketability of the item which is the subject of this mandate.

5. The auction shall be preceded by an exhibition during which the Director of the sale shall be available for any clarification; the purpose of the exhibition shall be to allow prospective bidders to inspect the state of preservation and the quality of the objects as well as to clarify any possible errors or inaccuracies in the catalogue. The interested parties shall undertake to examine the objects in person, possibly with the assistance of a trusted expert. All the objects shall be "sold as seen" in the same condition and state of preservation in which they are displayed.

6. Pandolfini CASA D'ASTE s.r.l. may accept absentee bids (written or telephone bids) for the lots for sale on the precise mandate of persons who are unable to attend the auction. The lots shall always be purchased at the best price, in compliance with other bids for the same lots and with the registered reserves. The Pandolfini CASA D'ASTE s.r.l. shall not be held responsible for any mistakes in the management of any written or telephone bids whilst undertaking to scrupulously avoid any errors. Bidders are advised to carefully check the numbers of the lots, the descriptions and the figures indicated when filling in the relevant form. Absentee bids of an unlimited amount shall not be accepted. Telephone bidding requests shall only be accepted where formulated in writing before the sale. In the event of two identical absentee bids for the same lot, priority shall be given to the first one received.

7. During the auction the Auctioneer shall have the right to combine or separate the lots and to adopt any measures deemed to be useful for the optimum management of the event, including the possibility of

withdrawing a lot from the same.

8. The lots shall be awarded by the Director of the sale; in the event of a dispute, the contested lot shall be re-offered at the same session based on the last bid received. Bids placed in the salesroom shall always prevail over absentee bids as per point no. 6.

9. Pandolfini CASA D'ASTE S.r.l. may immediately request the total payment of the final price, including the buyer's premium; this should, in any case, be paid by no later than 12 p.m. on the day after the sale.

10. Lots that have been purchased and paid for should be collected immediately and, in any case, no later than 10 (ten) days from the date of the actual payment made to Pandolfini CASA D'ASTE s.r.l. Failing this, Pandolfini CASA D'ASTE s.r.l. shall be entitled to claim all the storage charges and shall be exempt from any liability related to the storage or any deterioration of the objects. The weekly storage fee shall amount to € 26.00.

The collection of the goods purchased shall be carried out under the responsibility and at the expense of the purchaser either in person or through an incumbent or a carrier/forwarding agent. In any case, Pandolfini CASA D'ASTE s.r.l. shall not be liable for any damage to the goods suffered during transport; in particular, the purchaser, either directly or through its incumbent, shall undertake to inspect the suitability of the packaging, also based on the characteristics of the object purchased, expressly releasing Pandolfini CASA D'ASTE s.r.l. from any liability in this regard.

In the event that payment is not made within the term of ten (10) days from the auction, Pandolfini CASA D'ASTE s.r.l. may declare the sale to have been canceled, annulling the awarding of the bid and taking legal steps in order to recover the amount due. In the event of the cancellation of the sale, the purchaser shall be obliged to pay Pandolfini CASA D'ASTE srl a penalty equal to the lost commission due by both the principal and by the purchaser. The delivery of the goods shall take place exclusively once the full balance of the final price has been paid.

11. For lots marked with the symbol (β), the seller holds the qualification of a professional. In the event that the purchaser is a consumer pursuant to art. 3 of the Consumer Code, sales completed by means of absentee bids without direct salesroom participation, in writing, by telephone or online, shall constitute distance contracts pursuant to and as an effect of articles 45 and fol. of the Consumer Code.

Pursuant to art. 59, para. 1 m) of the Consumer Code and barring the provisions of the following paragraph, the purchaser may not take advantage of the right of withdrawal since the contract shall be understood to have been concluded on the occasion of a public auction according to the definition in art. 45, para. 1 o) of the aforementioned Consumer Code.

For lots marked with the symbol (β), in the case of auctions held exclusively online without the possibility of taking part in person, indicated by the wording "timed auction", the purchaser's right of withdrawal shall be recognized pursuant to and as an effect of art. 59 of the Consumer Code. The purchaser may withdraw from the contract within fourteen (14) days from entering into possession of the object purchased without having to provide any motivation, notifying the same by registered letter with advice of receipt or via certified email sent to

Pandolfini CASA D'ASTE s.r. at pandoaste@pec.pandolfini.it. Any explicit declaration of the decision to withdraw from the contract may be sent for this purpose or the standard notification which can be downloaded from the following link: www.pandolfini.it/it/content/modulo-di-recesso.asp
The above term shall be understood to have been complied with in the event that the notification of the exercising of the right of withdrawal is sent by the consumer before the expiry of the withdrawal period. Pandolfini CASA D'ASTE s.r.l. shall, in turn, undertake to notify the seller of the withdrawal. The cost of redelivering the object shall be charged to the purchaser who shall, therefore, undertake to return the same under its own responsibility and at its own expense within fourteen (14) days from when Pandolfini CASA D'ASTE s.r.l. receives the notification of withdrawal. The term shall be deemed to have been complied with if the purchaser returns the goods before the 14-day deadline.

Pandolfini CASA D'ASTE s.r.l. shall undertake to reimburse all the payments received from the consumer, including the delivery expenses (with the exception of any additional costs arising from the choice of a method of delivery different from the cheaper standard delivery offered), within fourteen (14) days from when it was informed of the consumer's decision to withdraw from the contract. Pandolfini CASA D'ASTE s.r.l. may, however, withhold reimbursement until it has received the returned goods which are the subject of the withdrawal. Reimbursement may be made by employing the same method of payment used by the consumer for the initial transaction, unless the consumer has expressly agreed otherwise and on condition that the same does not have to sustain any other costs as a consequence of the reimbursement.

For the purposes of exercising the right of withdrawal, the purchaser shall, however, be understood to have entered into possession of the object purchased when ten (10) days have passed from payment by the purchaser without the same undertaking to collect the object.

12. Purchasers should undertake to comply with all the legislative measures and regulations currently in force regarding objects subject to notification, with particular reference to Italian Legislative Decree no. 42/2004. The sale of objects subject to the above regulations shall, therefore, be suspensively conditional upon the absence of the exercising of the right of pre-emption by the competent Ministry within the term of sixty (60) days from the date of receipt of the report as envisaged by art. 61 of above Legislative Decree no. 42/2004. During the period of time permitted for exercising the right of pre-emption, the object may not, however, be delivered to the purchaser pursuant to art. 61, para.4, of Legislative Decree no. 42/2004. In the event of the exercising of the right of pre-emption by the State, the successful bidder may not claim any reimbursement or indemnity from Pandolfini CASA D'ASTE s.r.l. or from the Seller.

13. Italian Legislative Decree no. 42 dated 22 January 2004 regulates the exportation of objects of cultural interest outside Italy, while exportation outside the European Community is regulated by EEC Regulation no. 116/2009 dated 18 December 2008. The exportation of objects is regulated by the above regulations and by the customs and tax laws in force. Pandolfini CASA D'ASTE s.r.l. shall not be deemed responsible for and cannot guarantee the issuing of the relevant permits. Therefore Pandolfini CASA D'ASTE s.r.l. shall decline any responsibility vis-à-vis the purchasers with regard to any restrictions on the exportation of the lots awarded. The failure to grant the above authorizations shall not justify the cancellation of the purchase or the non-payment of the same. It should be remembered that archeological findings of Italian origin may not be exported.

14. Pursuant to and as an effect of art. 22 Legislative Decree no. 231/2007 (Anti-Money Laundering Decree), clients shall undertake to provide all the up to date information necessary for permitting Pandolfini CASA D'ASTE s.r.l. to fulfill the obligations regarding the adequate verification of the clientele.

It shall be understood that the completion of the operation shall be subject to the issuing by the Client of the information requested by Pandolfini CASA D'ASTE s.r.l. in order to fulfill the above obligations. Pursuant to art. 42 Legislative Decree no. 231/07, Pandolfini CASA D'ASTE s.r.l. shall reserve the right to abstain from and not conclude the operation in the event of the objective impossibility of carrying out an adequate verification of the clientele.

15. These regulations shall be automatically accepted by anyone participating in the auction. The Court of Florence shall have jurisdiction over any disputes that may arise.

16. Lots marked with * have been entrusted by Consignors subject to V.A.T. and are therefore subject to V.A.T. as follows: 22% payable on the hammer price and 22% on the net buyer's premium.

17. Lots marked with (λ) shall be understood to be accompanied by a certificate of free circulation, while lots marked with ◇ by a certificate attesting to the shipment or importation.

18. Lots marked with ● are subject to resale rights.

Italian Legislative Decree no. 118 dated 13 February 2006 introduced royalties for the authors of works and manuscripts, and their heirs, as a fee on the price of each sale, subsequent to the first sale of the original work, the so-called "resale rights".

This fee shall be due in the event that the sale price is no less than €. 3,000 and shall be determined as follows:

a) 4% for the part of the sale price comprised between €. 3,000 and €. 50,000

b) 3% for the part of the sale price comprised between €. 50,000.01 and €. 200,000

c) 1% for the part of the sale price comprised between €. 200,000.01 and €. 350,000

d) 0.5% for the part of the sale price comprised between €. 350,000.01 and €. 500,000

e) 0.25% for the part of the sale price above €. 500,000

Pandolfini CASA D'ASTE s.r.l. shall be obliged to pay the "resale rights" on behalf of the sellers to the Italian Society of Authors and Publishers (SIAE).

In the event that the lot is subject to so-called "resale rights" pursuant to art. 144 of Italian Law no. 633/41, in addition to the payment of the bid awarded, the auction commission and any other expenses due, the successful bidder shall also undertake to pay the amount that the Seller is obliged to pay pursuant to art. 152 of Law no. 633/41, which Pandolfini CASA D'ASTE s.r.l. shall pay to the subject entrusted with collecting the same.

19. Lots marked with ■ are offered without reserve.

20. The privacy policy statement regarding the processing of personal information can be consulted on the Pandolfini CASA D'ASTE s.r.l. website at the following address www.pandolfini.it/it/content/privacy.asp.

AUCTIONS

Auctions are open to the public without any obligation to bid. The lots are usually sold in numerical order as listed in the catalogue. Approximately 90-100 lots are sold per hour, but this figure can vary depending on the nature of the objects.

Absentee bids and telephone bids

If it's not possible for the bidder to attend the auction in person, Pandolfini CASA D'ASTE S.r.l. will execute the bid on your behalf.

To have access to this free service you will need to send us a photocopy of some form of ID and the relevant form that you will find at the end of the catalogue or in our offices. The lots will be purchased at the best possible price depending on the other bids in the salesroom.

In the event of absentee bids of equal amount, the first one to be placed will have the priority. Pandolfini CASA D'ASTE S.r.l. offers its clients the possibility to be contacted by telephone during the auction to participate in the sale. You will need to send a written request within 12 hours prior to the time of the sale. This service is guaranteed depending on the lines available at the time, and according to the order of arrival of the requests.

We therefore advise clients to place a bid that will allow us to execute it on their behalf only when it is not possible to contact them.

Bids

The starting price is usually lower than the estimate stated in the catalogue, and each raising will be approximately 10% of the previous bid.

The raising of the bid during the auction is, in any case at the sole discretion of the auctioneer.

Collection of lots

The lots paid for following the aforementioned procedures must be collected immediately, unless other agreements have been taken with the auction house.

Logistic service may be provided by Pandolfini with shipping costs charged to the customer.

For any other information please see General Conditions of Sale.

Payment

The payment of the lots is due, in EUR, the day following the sale, in any of the following ways:

- cash within the limits established by law at the time of payment
- non-transferable bank draft or personal cheque with prior consent from the administrative office, made payable to: Pandolfini CASA D'ASTE S.r.l.
- bank transfer to:
MONTE DEI PASCHI DI SIENA
Via dei Pecori 8 - FIRENZE
IBAN IT 21T 01030 02800 000063650896
headed to Pandolfini Casa d'Aste
Swift BIC PASCITMMFIR

Pandolfini CASA D'ASTE S.r.l. acts on behalf of the Consignor on the basis of a mandate, and does not substitute third parties regarding payments. For lots sold by V.A.T. payers, an invoice will be issued to the purchaser by the seller. Our invoice, though you will find reported the hammer price and the V.A.T., is only made up of the amount highlighted.

BUYING AT PANDOLFINI

The estimates in the catalogue are expressed in Euros (€). These estimates are purely indicative and are based on the mean price of comparable pieces on the market, on the condition and on the characteristics of the object itself.

The catalogues of Pandolfini include information on the condition of the objects only when describing multiple lots (such as prints, books, coins and bottles of wine). Please request a condition report of the lot you are interested in from the specialist in charge.

Lots sold in our auctions will rarely be in perfect condition and may show, due to their nature and age, signs of wear, damage, restoration or repair and other imperfections. Any reference to the condition of the object in the catalogue is not equivalent to a complete description of its condition. Condition reports are usually available on request and complete the catalogue entries. In the description of the lots, our staff judges the condition of the object in accordance with its estimate and the kind of auction in which it has been included. Any statement in the catalogue, in the condition report or elsewhere, regarding the physical nature of the lot and its condition, is given honestly and scrupulously. The staff of Pandolfini however does not have the professional training of a restorer: any statement therefore should not be considered exhaustive. Potential purchasers are always advised to inspect the object in person and, in the case of lots of particular value, to ask the opinion of a restorer or of a trusted consultant before placing a bid.

Any statement regarding the author, the attribution of the work, dating, origin, provenance and condition is to be considered a simple opinion and not an actual fact.

As concerning attributions, please note that:

1. ANDREA DEL SARTO: in our opinion a work by the artist.
2. ATTRIBUTED TO ANDREA DEL SARTO: in our opinion the work was executed by the artist, but with a degree of uncertainty.
3. ANDREA DEL SARTO'S WORKSHOP: work executed by an unknown artist in the workshop of the artist, whether or not under his direction.
4. ANDREA DEL SARTO'S CIRCLE: in our opinion a work executed by an unidentifiable artist, with characteristics referable to the aforementioned artist. He may be a pupil.
5. STYLE OF...; FOLLOWER OF...; a work by a painter who adheres to the style of the artist: he could be a pupil or another contemporary, or almost contemporary, artist.
6. MANNER OF ANDREA DEL SARTO: work executed imitating the style of the artist, but at a later date.
7. FROM ANDREA DEL SARTO: copy from a painting known to be by the artist.
8. IN THE STYLE OF...: work executed in the style specified, but from a later date.
9. The terms signed and/or dated and/or initialled means that it was done by the artist himself.
10. The term bearing the signature and/or date means that, in our opinion, the writing was added at a later date or by a different hand.
11. In the measurements of the paintings, expressed in cm, height comes before base. The size of works on paper is instead expressed in mm.
12. For lots with the symbol (λ), an export licence or a temporary importation licence is available.
13. The weight of silver objects is a net weight, excluding metal, glass and crystal parts. The weight of silver objects with a weighted base will not be indicated.
14. Lots with the symbol ● are subjected to the "resale right".

BUYER'S PREMIUM AND VAT

A buyer's premium will be added to the hammer price amounting to:

- 26% up to € 250,000
- 22% on any excess amount.

These percentages shall include VAT in accordance with current regulations.

Lots marked * in the catalogue

The sale of lots marked * and subject to ordinary VAT will instead be increased as follows:

- 22% VAT on the hammer price
- 26% buyer's premium up to € 250,000 and 22% on any excess amount

Sales carried out by virtue of mandates without the power of representation that are stipulated with VAT subjects and involve goods for which the tax has not been deducted at the moment of purchase shall be subject to the VAT Margin scheme pursuant to art. 40 b) of Italian Legislative Decree 41/95.

BUYING AT PANDOLFINI

Terms of payment

The following methods of payment are accepted:

- a) cash within the limits established by law at the time of payment;
- b) bank draft subject to prior verification with the issuing bank;
- c) current account bank check upon agreement with the administrative offices of Pandolfini CASA D'ASTE S.r.l.;
- d) bank transfer made out to Pandolfini Casa d'Aste

MONTE DEI PASCHI DI SIENA

Filiale FIRENZE - Via dei Pecori, 8

IBAN: IT 21T 01030 02800 000063650896

BIC: PASCITMMFIR

Resale right

The Legislative Decree n. 118 dated 13th February 2006 introduced the right for authors of works of art and manuscripts, and for their heirs, to receive a remuneration from the price of any sale after the first, of the original work: this is the so-called "resale right".

This payment is due for selling prices over €3.000 and is determined as follows:

- a) 4 % up to € 50.000;
- b) 3 % for the portion of the selling price between € 50.000,01 and € 200.000;
- c) 1 % for the portion of the selling price between € 200.000,01 and € 350.000;
- d) 0,5 % for the portion of the selling price between € 350.000,01 and € 500.000;
- e) 0,25 % for the portion of the selling price exceeding € 500.000.

Pandolfini CASA D'ASTE S.r.l. is liable to pay the "resale right" on the sellers' behalf to the Società Italiana degli Autori ed Editori (SIAE).

Should the lot be subjected to the "resale right" in accordance with the art. 144 of the law 633/41, the purchaser will pay, in addition to the hammer price, to the commission and to other possible expenses, the amount that would be due to the Seller in accordance with the art. 152 of the law 633/41, that Pandolfini will pay to the subject authorized to collect it.

Please remember that, in the case of the exportation of works that are over 50 years old, according to Italian law a certificate of free circulation should be requested. The waiting time for the issuing of this documentation is around forty (40) days from the presentation of the work and the relevant documents to the *Soprintendenza Belle Arti* (Superintendency of Fine Arts).

In the event that the lot is awarded to a foreign buyer, the client is requested to immediately contact the competent department regarding the work purchased for information about the estimate and the paperwork necessary for the exportation and transport of the work to a foreign country.

The failed or delayed issuing of the license shall not constitute grounds for the rescinding or annulment of the sale, nor shall it justify any delay in the payment by the purchaser.

SELLING THROUGH PANDOLFINI

Evaluations

You can ask for a free evaluation of your objects by fixing an appointment at the headquarters of Pandolfini CASA D'ASTE S.r.l. Alternatively, you may send us a photograph of the objects and any information which could be useful: our specialists will then express an indicative evaluation.

Mandate of sale

If you should decide to entrust your objects to us, the Pandolfini staff will assist you through the entire process. Upon delivery of the objects you will receive a document (mandate of sale) which includes a list of the objects, the reserves, our commission and possible costs for insurance, photographs and shipping. We will need some form of ID and your date and place of birth for the registration in the P.S. registers in the offices of Pandolfini. The mandate of sale is a mandate of representation: therefore Pandolfini CASA D'ASTE S.r.l. cannot substitute the seller in his relations with third parties.

Reserve

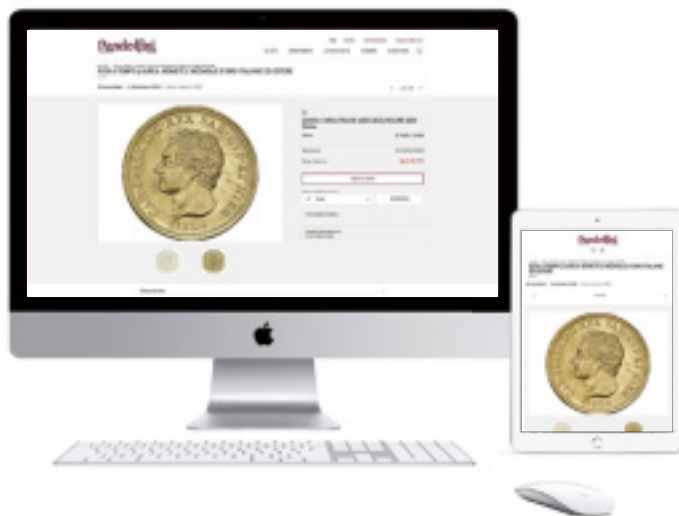
The reserve is the minimum amount (commission included) at which an object can be sold. This sum is strictly confidential and the auctioneer will ensure it remains so it during the auction. If the reserve is not reached, the lot will remain unsold.

Payment

You will receive payment within 35 working days from the day of the sale, provided the payment on behalf of the purchaser is complete, with the issue of a detailed invoice reporting commissions and any other charges applicable.

Commission

Pandolfini CASA D'ASTE S.r.l. will apply a 13% (plus V.A.T.) commission which will be deducted from the hammer price.



PANDOLFINI TEMPO

IL SISTEMA PIÙ SEMPLICE PER ACQUISTARE ALL'ASTA

Potete aggiudicarvi una varietà di oggetti d'arte, arredi, dipinti, vini, gioielli, orologi, disegni. Le aste sono curate dai nostri esperti.



1 Partecipare è molto semplice.
Vai sul calendario aste e cerca il logo.



2 Sfoglia il catalogo on line come per le aste tradizionali.
Per fare la tua offerta utilizza il pannello che vedi,
come esempio, qui sulla destra con le seguenti funzioni:

- Data e ora del Termine asta
- Countdown del tempo restante al termine asta
- Pulsante offerta con incremento prestabilito
- Inserimento valore offerta massima.

3 Verifica in tempo reale nella tua area riservata **My Pandolfini** lo stato completo di tutte le tue offerte attive. Se non sei ancora registrato registrati.

4 Per registrarti utilizza il modulo standard della registrazione e inserisci un documento valido, il codice fiscale, carta di credito e referenze bancarie.
Ti verrà inviata una mail di conferma.

5 Verrai avvertito di variazioni di offerte attraverso mail che ti informeranno se la tua offerta è stata superata o ti sei aggiudicato il lotto.

15/11/2021 09:08:00

TERMINE ASTA

10G 16H 17M 5S

TERMINE RIMANENTE

OFFERTA LIBERA

1000 €
OFFRI

oppure

1000 ▼ EUR

LA TUA OFFERTA MASSIMA

INVIA OFFERTA MASSIMA

🔍 **CONDIZIONI GENERALI**

Per informazioni tempo@pandolfini.it

Cognome | Surname _____

Nome | Name _____

Ragione Sociale | Company Name _____

@EMAIL _____

Indirizzo | Address _____

Città | City _____

C.A.P. | Zip Code _____

Telefono Ab. | Phone _____

Fax _____

Cell. | Mobile _____

Cod. Fisc o Partita IVA | VAT _____

PAGAMENTO | PAYMENT

Assegno intestato a Pandolfini Casa d'Aste | Check to Pandolfini Casa d'Aste

Bonifico Bancario | Bank transfer to
MONTE DEI PASCHI DI SIENA
IBAN: IT 21T 01030 02800 000063650896 - Swift BIC: PASCITMMFIR

VISA MASTERCARD

CARTA # | CARD # _____

Security Code _____

Data scadenza | Expiration Date _____

Firma | Signature _____

NUOVO | NEW RINNOVO | RENEWAL

SEGNARE LE CATEGORIE DI INTERESSE PLEASE CHECK THE CATEGORIES OF INTEREST

ARREDI E MOBILI ANTICHI
OGGETTI D'ARTE, PORCELLANE, MAIOLICHE € 170
FURNITURE, WORKS OF ART,
PORCELAIN AND MAIOLICA
5 Cataloghi | Catalogues

DIPINTI E SCULTURE DEL SEC. XIX € 120
19TH CENTURY PAINTINGS AND SCULPTURES
3 Cataloghi | Catalogues

DIPINTI E SCULTURE ANTICHE € 120
OLD MASTERS PAINTINGS AND SCULPTURES
3 Cataloghi | Catalogues

ARTE ORIENTALE | ASIAN ART € 80
2 Cataloghi | Catalogues

MONETE E MEDAGLIE | COINS AND MEDAL € 80
2 Cataloghi | Catalogues

ARGENTI | SILVER € 170
GIOIELLI E OROLOGI | JEWELRY AND WATCHES
5 Cataloghi | Catalogues

LIBRI E MANOSCRITTI € 50
BOOKS AND MANUSCRIPTS
2 Cataloghi | Catalogues

VINI | WINES € 80
3 Cataloghi | Catalogues

ARTE MODERNA E CONTEMPORANEA € 120
ARTI DECORATIVE DEL SEC. XX E DESIGN
MODERN AND CONTEMPORARY ART
20TH CENTURY DECORATIVE ARTS AND DESIGN
3 Cataloghi | Catalogues

AUTO CLASSICHE | CLASSIC CARS € 80
2 Cataloghi | Catalogues

TOTALE | TOTAL €

RISPEDIRE ALL'UFFICIO ABBONAMENTI - PLEASE SEND THIS FORM BACK TO THE SUBSCRIPTION OFFICE

PANDOLFINI CASA D'ASTE Palazzo Ramirez Montalvo | Borgo degli Albizi, 26 | 50122 Firenze | Tel. +39 055 2340888-9 | Fax +39 055 244343 | info@pandolfini.it



ASSOCIAZIONE NAZIONALE CASE D'ASTE

AMBROSIANA CASA D'ASTE DI A. POLESCHI

Via Sant'Agnesa 18 - 20123 Milano
tel. 02 89459708 - fax 02 40703717
www.ambrosianacasadaste.com
info@ambrosianacasadaste.com

ANSUINI 1860 ASTE

Viale Bruno Buozzi 107 - 00197 Roma
tel. 06 45683960 - fax 06 45683961
www.ansuiniaste.com
info@ansuiniaste.com

BERTOLAMI FINE ART

Piazza Lovatelli 1 - 00186 Roma
tel. 06 32609795 - 06 3218464
fax 06 3230610
www.bertolamifineart.com
info@bertolamifineart.com

BLINDARTE CASA D'ASTE

Via Caio Duilio 10 - 80125 Napoli
tel. 081 2395261 - fax 081 5935042
www.blindarte.com
info@blindarte.com

CAMBI CASA D'ASTE

Castello Mackenzie
Mura di S. Bartolomeo 16
16122 Genova
tel. 010 8395029 - fax 010 879482
www.cambiaste.com
info@cambiaste.com

COLASANTI CASA D'ASTE

Via Aurelia, 1249 - 00166 Roma
tel. 06 6618 3260 - fax 06 66183656
www.colasantiaste.com
info@colasantiaste.com

CAPITOLIUM ART

Via Carlo Cattaneo 55 - 25121 Brescia
tel. 030 2072256 - fax 030 2054269
www.capitoliumart.it
info@capitoliumart.it

EURANTICO

S.P. Sant'Eutizio 18 - 01039 Vignanello VT
tel. 0761 755675 - fax 0761 755676
www.eurantico.com
info@eurantico.com

FABIANI ARTE

via Guglielmo Marconi 44 - 51016
Montecatini Terme (PT)
tel. 0572 910502
www.fabianiarte.com
info@fabianiarte.com

FARSETTIARTE

Viale della Repubblica (area Museo Pecci)
59100 Prato
tel. 0574 572400 - fax 0574 574132
www.farsettiarte.it
info@farsettiarte.it

FIDESARTE ITALIA

Via Padre Giuliani 7 (angolo via Einaudi)
30174 Mestre VE
tel. 041 950354 - fax 041 950539
www.fidesarte.com
info@fidesarte.com

FINARTE S.P.A.

Via Paolo Sarpi 6 - 20154 Milano
tel. 02 3363801 - fax 02 28093761
www.finarte.it
info@finarte.it

INTERNATIONAL ART SALE

Via G. Puccini 3 - 20121 Milano
tel. 02 40042385 - fax 02 36748551
www.internationalartsale.it
info@internationalartsale.it

LIBRERIA ANTIQUARIA GONNELLI - CASA D'ASTE

Piazza D'Azeglio 13 - 50121 Firenze
tel. 055 268279 - fax 0039 0552396812
www.gonnelli.it
info@gonnelli.it

MAISON BIBELOT CASA D'ASTE

Corso Italia 6 - 50123 Firenze
tel. 055 295089 - fax 055 295139
www.maisonbibelot.com
segreteria@maisonbibelot.com

STUDIO D'ARTE MARTINI

Borgo Pietro Wuhrer 125 - 25123 Brescia
tel. 030 2425709 - fax 030 2475196
www.martiniarte.it
info@martiniarte.it

PANDOLFINI CASA D'ASTE

Borgo degli Albizi 26 - 50122 Firenze
tel. 055 2340888-9 - fax 055 244343
www.pandolfini.com
info@pandolfini.it

SANT'AGOSTINO

Corso Tassoni 56 - 10144 Torino
tel. 011 4377770 - fax 011 4377577
www.santagostinoaste.it
info@santagostinoaste.it

A.N.C.A. Associazione Nazionale delle Case d'Aste

REGOLAMENTO

Articolo 1

I soci si impegnano a garantire serietà, competenza e trasparenza sia a chi affida loro le opere d'arte, sia a chi le acquista.

Articolo 2

Al momento dell'accettazione di opere d'arte da inserire in asta i soci si impegnano a compiere tutte le ricerche e gli studi necessari, per una corretta comprensione e valutazione di queste opere.

Articolo 3

I soci si impegnano a comunicare ai mandanti con la massima chiarezza le condizioni di vendita, in particolare l'importo complessivo delle commissioni e tutte le spese a cui potrebbero andare incontro.

Articolo 4

I soci si impegnano a curare con la massima precisione i cataloghi di vendita, corredando i lotti proposti con

schede complete e, per i lotti più importanti, con riproduzioni fedeli.

I soci si impegnano a pubblicare le proprie condizioni di vendita su tutti i cataloghi.

Articolo 5

I soci si impegnano a comunicare ai possibili acquirenti tutte le informazioni necessarie per meglio giudicare e valutare il loro eventuale acquisto e si impegnano a fornire loro tutta l'assistenza possibile dopo l'acquisto.

I soci rilasciano, a richiesta dell'acquirente, un certificato su fotografia dei lotti acquistati.

I soci si impegnano affinché i dati contenuti nella fattura corrispondano esattamente a quanto indicato nel catalogo di vendita, salvo correggere gli eventuali refusi o errori del catalogo stesso.

I soci si impegnano a rendere pubblici i listini delle aggiudicazioni.

Articolo 6

I soci si impegnano alla collaborazione con le istituzioni pubbliche per la conservazione del patrimonio culturale italiano e per la tutela da furti e falsificazioni.

Articolo 7

I soci si impegnano ad una concorrenza leale, nel pieno rispetto delle leggi e dell'etica professionale.

Ciascun socio, pur operando nel proprio interesse personale e secondo i propri metodi di lavoro si impegna a salvaguardare gli interessi generali della categoria e a difenderne l'onore e la rispettabilità.

Articolo 8

La violazione di quanto stabilito dal presente regolamento comporterà per i soci l'applicazione delle sanzioni di cui all'art. 20 dello Statuto ANCA



ART ASSICURAZIONI
L'arte di assicurare l'arte
AGENZIA CATANI GAGLIANI





ARCHEOLOGIA

Esposizione

2 - 5 Novembre 2024
Palazzo Ramirez Montalvo
Borgo Albizi, 26
FIRENZE

ASTA FIRENZE
6 NOVEMBRE 2024

Contatti

Manfredi Maria Vaccari
manfredi.vaccari@pandolfini.it

Pandolfini
CASA D'ASTE
100TH
Anniversary

ASTA LIVE | PANDOLFINI.COM

Busto del '600 - '700 con ritratto del II secolo d.C del commediografo Menandro,
facente parte di una collezione archeologica







PANDOLFINI.COM