



Pandolfini
CASA D'ASTE

1924
2024

100TH
Anniversary

DIPINTI DEL SECOLO XIX

FIRENZE

20 NOVEMBRE 2024







1924
2024

Pandolfini
CASA D'ASTE
100TH
Anniversary

DIPINTI DEL XIX SECOLO

Firenze
20 NOVEMBRE 2024



DIREZIONE

Pietro De Bernardi

RESPONSABILE OPERATIVO

Elena Capannoli
elena.capannoli@pandolfini.it

RESPONSABILE AMMINISTRATIVO

Massimo Cavicchi
massimo.cavicchi@pandolfini.it

ORGANIZZAZIONE E COORDINAMENTO

Nicola Belli
nicola.belli@pandolfini.it

COORDINAMENTO DIPARTIMENTI

Lucia Montigiani
lucia.montigiani@pandolfini.it

UFFICIO STAMPA

Studio Tiss
Tel. +39 02 314107
pressoffice@studiotiss.com

CONTABILITÀ CLIENTI VENDITORI E COMPRATORI

Alessio Nenci
alessio.nenci@pandolfini.it
Niccolò Benatti
contabilitaclienti@pandolfini.it

SEGRETERIA AMMINISTRATIVA

Andrea Terreni
amministrazione@pandolfini.it

PRIVATE SALES

Tel. +39 055.234.0888
Fax +39 055.244.343
info@pandolfini.it

RITIRI E CONSEGNE

Responsabile Magazzino
Marco Fabbri
marco.fabbri@pandolfini.it

SEDE FIRENZE

Marco Gori
Raffaele Ciccone
Leonardo De Novellis
Alessandro Cesarali
magazzino.firenze@pandolfini.it

SEDE MILANO

Luigi Massa
magazzino.milano@pandolfini.it

SERVIZIO CLIENTI

SEDE FIRENZE
Silvia Franchini
info@pandolfini.it

SEDE MILANO

Elena Servi
milano@pandolfini.it

SEDI

FIRENZE

Palazzo Ramirez Montalvo
Borgo degli Albizi, 26
50122 Firenze
Tel. +39 055 2340888 (r.a.)
Fax +39 055 244343
info@pandolfini.it

POGGIO BRACCIOLINI

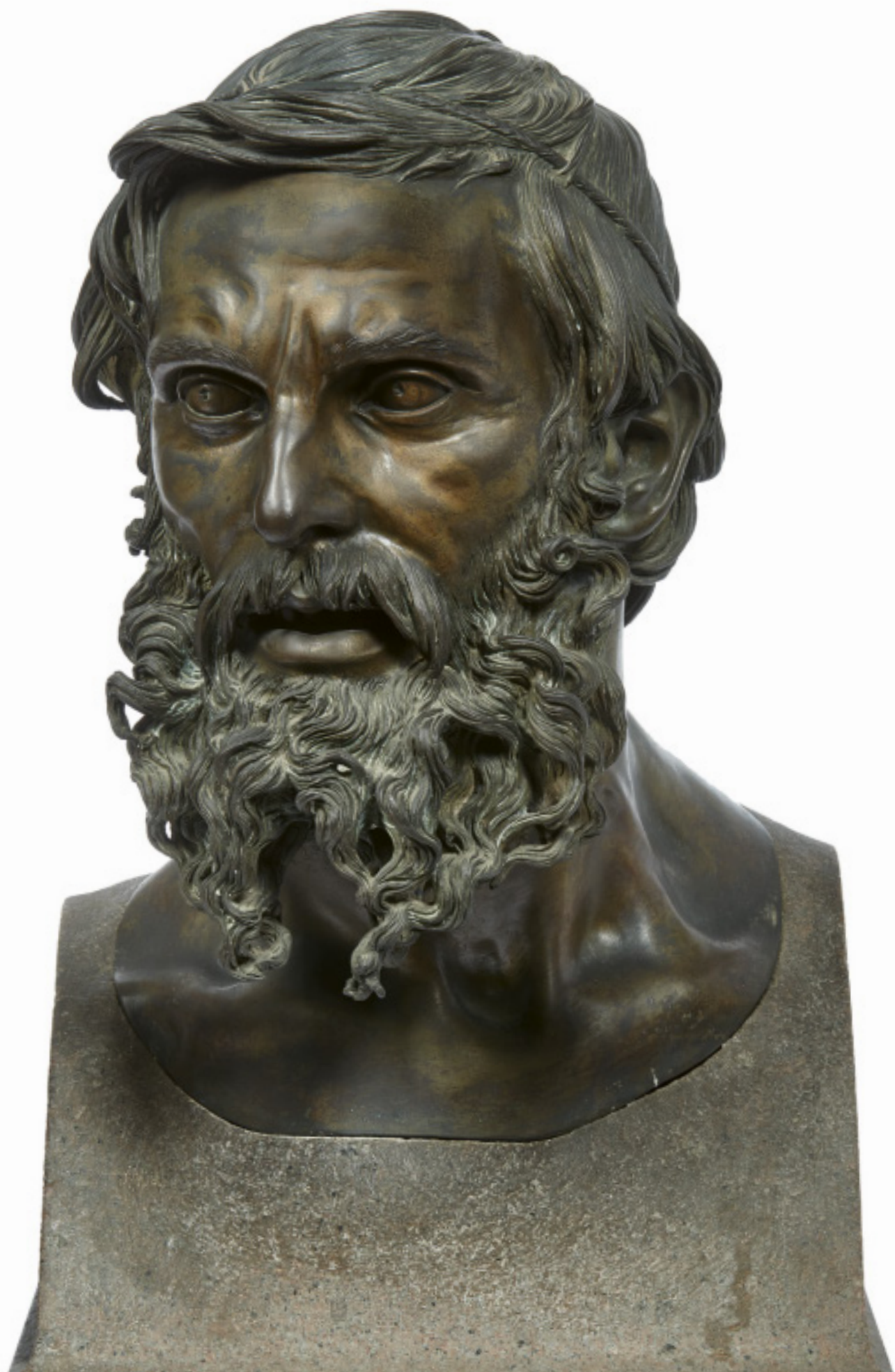
Via Poggio Bracciolini, 26
50126 Firenze
Tel. +39 055 685698
Fax +39 055 6582714
www.poggiobracciolini.it
info@poggiobracciolini.it

MILANO

Via Manzoni, 45
20121 Milano
Tel. +39 02 65560807
Fax +39 02 62086699
Tomaso Piva
milano@pandolfini.it

ROMA

Via Margutta, 54
00187 Roma
Tel. +39 06 3201799
Benedetta Borghese Briganti
roma@pandolfini.it



DIPINTI DEL XIX SECOLO

ESPERTI PER QUESTA VENDITA

DIPINTI DEL SECOLO XIX

CAPO DIPARTIMENTO

Lucia Montigiani

lucia.montigiani@pandolfini.it



ASSISTENTE

Mirella Ahmetovic

dipinti800@pandolfini.it

Contatti:

info@pandolfini.it

Tel. +39 055 2340888

ASTA

Firenze

Mercoledì 20 novembre 2024

Dipinti del XIX secolo

ore 16.00

Lotti: 61-114

ESPOSIZIONE

Palazzo Ramirez Montalvo

Borgo degli Albizi, 26 - Firenze

Sabato 16 novembre 2024 10-18

Domenica 17 novembre 2024 10-18

Lunedì 18 novembre 2024 10-18

Martedì 19 novembre 2024 10-18

PANDOLFINI CASA D'ASTE

Palazzo Ramirez Montalvo

Borgo degli Albizi, 26

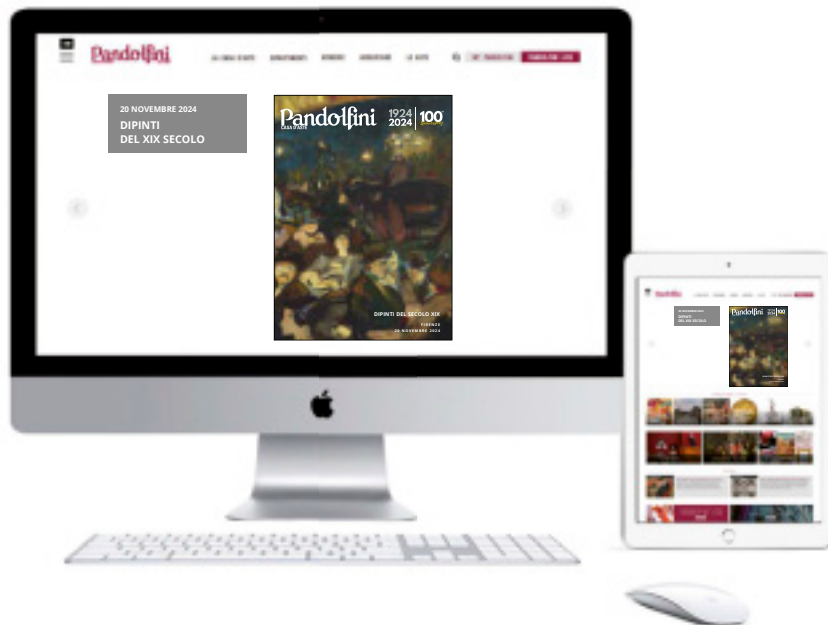
50122 Firenze

Tel. +39 055 2340888-9

Fax +39 055 244343

info@pandolfini.it





Volete guardare e partecipare alle nostre aste da qualsiasi parte del mondo vi troviate?

È semplice e veloce con l'applicazione
Pandolfini Live
Disponibile per iPhone e iPad

Se siete alla ricerca di arte, disegni, orologi o gioielli, le nostre aste sono un riferimento per i collezionisti esperti e per i neofiti. Partecipare ad un'asta e fare offerte è ora più facile che mai grazie alla nuova applicazione PANDOLFINI LIVE disponibile per i dispositivi mobili IOS iPhone e iPad. I nostri clienti inoltre potranno seguire in streaming live le aste e avere la sensazione di essere in sala, ma con la possibilità di fare offerte da qualsiasi parte del mondo.

VISITA I TUNES STORE PER SCARICARE L'APP





A still life painting featuring a white paper bag filled with fruit. The bag is the central focus, with its folds and creases rendered in shades of white and light blue. Inside the bag, a large, vibrant red apple is the most prominent object, showing a gradient of red and pink. To its left, a yellow-green apple is partially visible, and below it, another yellow-green apple with a pinkish blush is shown. The background consists of bold, vertical stripes in blue, yellow, and orange, creating a dynamic and colorful setting. The overall style is characteristic of 19th-century still life painting, with a focus on texture and color.

DIPINTI DEL XIX SECOLO

Firenze
20 novembre 2024
ore 16.00

Lotti 61-114

61

Francesco Valaperta

(Milano 1836 - 1908)

DECOLLAZIONE DEL BATTISTA

olio su tela, cm 258x167

firmato in basso a sinistra

sul retro della tela studio per due figure femminili sul fondo dell'opera
iscritto sul telaio "Valaperta Francesco Milano Via Sant'Andrea N. 23"

BEHEADING OF THE BATTISTA

oil on canvas, 258x167 cm

signed lower left

on the back: study for two female figures

inscribed on the frame "Valaperta Francesco Milano Via Sant'Andrea No. 23"

€ 10.000/15.000

Esposizione

Esposizione delle opere di Belle Arti per l'anno
1860, Brera, n. 269

Bibliografia

Esposizione delle opere di Belle Arti per l'anno
1860, Brera, Catalogo dell'esposizione Luigi Di Gia-
como Pirola, Milano, n. 269, p. 44

S. Rebori, S. Ottolini, G. Dadati, *Francesco Valaperta (1836-1908) un artista ritrovato*, Piacenza: Galleria d'arte moderna Ricci Oddi, 2004, VII, 62 S. p.9 (citato)





62

Henri-Pierre Picou

(Nantes 1924 - 1895)

LE STAGIONI DELLA VITA

olio su tela, cm 61x81

datato e firmato in basso a sinistra "1883"

THE SEASONS OF LIFE

oil on canvas, 61x81 cm

dated and signed lower left "1883"

€ 4.000/6.000

62



63

Auguste Serrure

(Belgio 1825-1902)

GALANTERIE INVERNALI

olio su tela, cm 47x66

firmato e datato "1863" in basso a sinistra

WINTER GALLANTRIES

oil on canvas, 47x66 cm

signed and dated "1863" lower left

€ 1.500/2.500

63



64

Pierre Athanase Chauvin

(Parigi 1774 - Roma 1832)

PAESAGGIO ITALIANO CON FIGURE

olio su tela, cm 72x92

ITALIAN LANDSCAPE WITH FIGURES

oil on canvas, 72x92 cm

€ 5.000/8.000

Provenienza

Galleria Caretto, Torino
Collezione privata

Esposizione

XI Mostra di Pittori italiani e stranieri del XVIII e XIX secolo, 145 Opere d'Autore, Galleria P. Caretto, Torino, 24 ottobre - 30 novembre 1991

Bibliografia

P. Caretto, *Catalogo della XI Mostra di Pittori italiani e stranieri del XVIII e XIX secolo*, 145 Opere d'Autore, Galleria P. Caretto, Torino, 24 ottobre - 30 novembre 1991, p.15

64



65

Odoardo Borrani

(Pisa 1833 - Firenze 1905)

VIALE DEI COLLI A FIRENZE

olio su tela, cm 18,5x27

firmato in basso a destra

retro: cariglio iscritto "Odoardo Borrani, Viale dei colli a Firenze, dipinto esposto alla Mostra Macchiaioli toscani a Bologna, (n.5 di cat.)
tenutasi a Bologna, 1947

sul retro del telaio: iscritto "O. Borrani pressi Monte Oliveto 1868"

VIALE DEI COLLI IN FLORENCE

oil on canvas, 18.5x27 cm

signed lower right

on the back: label inscribed 'Odoardo Borrani, Viale dei colli a Firenze, painting exhibited at the Mostra Macchiaioli toscani a Bologna, (n.5 of cat.)
held in Bologna, 1947

on the frame: inscribed 'O. Borrani near Monte Oliveto 1868'

€ 3.000/5.000

65



66

Mosè Bianchi

(Monza 1840 - 1904)

FONDAMENTA A CHIOGGIA

olio su tela, cm 74x47

firmato in basso a destra

sul retro del telaio: cartiglio dell'*Esposizione Nazionale di Belle Arti*, Milano, 1881
e altro cartiglio con il nome del proprietario

FONDAMENTA IN CHIOGGIA

oil on canvas, 74x47 cm

signed lower right

on the back: label of the *Esposizione Nazionale di Belle Arti*, Milan, 1881
and label with the name of the owner

€ 20.000/25.000



Mosè Bianchi, *Ragazzo con cagnolini in una barca a Chioggia*, 1887 circa, olio su tavola, 30x43, Collezione privata



Mosè Bianchi, *Fondamenta a Chioggia*, 1887, acquarello su cartone, 50x73, firmato e datato in basso a sinistra, Milano Civica Galleria d'Arte Moderna



67

Giuseppe De Nittis

(Barletta 1846 - Saint-Germain-en-Laye 1884)

AUTORITRATTO GIOVANILE

olio su tavoletta, cm 14x9,5

firmato in alto a destra

retro: dichiarazione di autenticità a firma Carlo Chiarandà

YOUTHFUL SELF-PORTRAIT

oil on panel, 14x9.5 cm

signed upper right

on the back: declaration of authenticity signed by Carlo Chiarandà

€ 3.500/5.000

Provenienza

Collezione E. Piceni, Milano

Collezione privata

Bibliografia

E. Piceni, *De Nittis*, Milano 1955, pp.174-175, n.4

M. Piceni e M. Pittaluga, *De Nittis*, Milano 1963, n.35, fig.5

P. Dini e G.L. Marini, *De Nittis. La vita, i documenti, le opere dipinte*, v.I, p.382, n.200, v.II, n.200

67



68

Francesco Paolo Michetti

(Tocco da Casauria 1851 - Francavilla al Mare 1929)

PASTORELLA

olio su tavola, cm 13X19

datato in basso a sinistra

retro: antica scritta di riferimento a F. P. Michetti,

cartellino a stampa della VI Quadriennale Nazionale d'Arte di Roma

PASTORELLA

oil on panel, 13X19 cm

dated lower left

on the back: old inscription referring to F. P. Michetti,

label of the VI Quadriennale Nazionale d'Arte in Rome

€ 7.000/10.000

Provenienza

Raccolta del Commendatore Pica, Napoli

Collezione Gregorio Armiero, Napoli

Collezione Privata

Esposizioni

Roma, *VI Quadriennale nazionale d'Arte*, 1951-1952

Bibliografia

Catalogo della *VI Quadriennale nazionale d'arte di Roma*, 1951-1952, Roma, p. 153

Corriere di Napoli, Napoli, 20-21 maggio 1952, p.3 (ill.)

Bolaffi della pittura italiana dell'Ottocento, n.4, 1974, p.275

68





69

Giovanni Fattori

(Livorno 1825 - Firenze 1908)

ARTIGLIERI SU STRADA

olio su tavoletta, cm 19,5x33,5

firmato in basso a sinistra

SOLDIERS ON THE ROAD

oil on panel, 19.5x33.5 cm

signed lower left

€ 20.000/30.000

Bibliografia

G. Malesci, Catalogazione illustrata della pittura ad olio di Giovanni Fattori, Novara 1961, p.377, n.342, ill. p.172





70

Ferruccio Pagni

(Livorno 1866 - Torre Del Lago 1935)

BUTTERI IN PADULE

olio su tavola, cm 38x72

firmato in basso a destra

BUTTERI IN THE MARSH

oil on panel, 38x72 cm

signed lower right

€ 3.500/5.000

70



71

Giovanni Fattori

(Livorno 1825 - Firenze 1908)

ULIVETO

olio su tavoletta, cm 20x23

firmato in basso a destra

OLIVE GROVE

oil on panel, 20x23 cm

signed lower right

€ 7.500/10.000

Provenienza

Collezione Julius Oppenheimer, Londra

Collezione privata

Bibliografia

G. Malesci, *Catalogazione illustrata della pittura*

ad olio di Giovanni Fattori, Novara 1961, p.392

n.522, ill. p.225 n.522

71





72

Eugenio Cecconi

(Livorno 1842 - Firenze 1903)

RADUNATA DI CACCIA GROSSA

olio su tela, cm 74,5x116,5

firmato in basso a destra

HUNTING GATHERING

oil on canvas, 74,5x116,5 cm

signed lower right

€ 60.000/80.000

Esposizioni

Esposizione collettiva, Società Promotrice delle Belle Arti di Firenze, Firenze, 1881, n. 241

Esposizione collettiva, Società Promotrice delle Belle Arti di Torino, Torino, 1882, n. 188

Esposizione Internazionale di Belle Arti in Roma, Roma, 1883, n. 100

Prima esposizione di Belle Arti in Livorno, Livorno, 1886, n. 342

Retrospectiva di pitture e disegni, Società Leonardo da Vinci, Firenze, 1904

Bibliografia

Esposizione collettiva, Società Promotrice delle Belle Arti di Firenze (catalogo della mostra), Firenze, 1881, n. 241

Esposizione collettiva, Società Promotrice delle Belle Arti di Torino (catalogo della mostra), Torino, 1882, n. 188

Esposizione Internazionale di Belle Arti in Roma, Roma, 1883, n. 100

Prima esposizione di Belle Arti in Livorno, Livorno, 1886, n. 342

G. Daddi, *Eugenio Cecconi*, Lecco, 1973, tav. 118, p.225

G. Daddi, A. M. Ranzi, *Cecconi, Mariani, Quadroni, caccia e natura nella pittura italiana dell'Ottocento*, Firenze, 2003, p. 77, n. 7

“Ed eccomi a parlare della “caccia grossa” propriamente detta.

La mattina all'alba il capocaccia fa sonare le corna per il paese. La corna veramente detta è fatta con un corno di bove, ma serve qualunque corno di capra, o nicchia, impropriamente detta lumaca. Piccoli proprietari, cacciatori, impiegati di fattoria, bottegai, vagabondo, scendono per istrada, si agglomerano nelle botteghe, s'informano del punto dove avrà luogo la radunata. Chi ha un cavallo, una mula, un somaro, lo sella; chi ha cani, li lega: tutti preparano la colazione; e alla spicciolata, a gruppetti, si avviano al punto di riunione. La cavalcata dei padroni, degli invitati, dei fattori, delle guardie scende dal castello, raggiunge i paesani e con loro arriva là dove una bianca fumata indica il ritrovo, che talvolta è a brevissima distanza dal paese, talvolta a due o tre ore di cammino. Le radunate quantunque abbiano perduto molto del carattere che avevano venti o trenta anni addietro, sono sempre pittoresche e svariate. Eleganti sportmens in costume di caccia inappuntabili, mescolati con uomini del bosco, tutti coperti di pelli da capo a piedi, vecchi cacciatori dalle lunghe barbe e dal preistorico fucile a canna, a fulminante e battitorelli di 10 o 12 anni. Qua i butteri dai larghi cappelli duri, dalle pellicce di capra e dagli sproni medioevali, là gli aquilani dai cappelletti aguzzi tutti impennacchiati, spioventi, dalle giacche azzurre e dai cosciali di pecora. Qui un gruppo di cavalli signorili sellati all'inglese, là una fila di cavalli dal lungo passo felpato, dalle code strascianti, dalle criniere arruffate, con cavezze e cavezzoni e sfumature e bardature pesanti e collari e bronze: con larghe e soffici selle gialle dette alla ducale o selle alte e lucenti come acciaio brunito dette alla maremmana, dal pallino e gli arcioni tutti ornati di chiodi d'ottone; e somarelli con un sacco legato sulla schiena per tutta sella e con una funicella al muso per tutta briglia. E in mezzo a questa varietà di uomini e di cavalli un formicolio di cani di tutte le dimensioni, di tutte le forme, di tutti i colori, e vorrei dire di tutte le razze se in Toscana ci fossero vere e proprie razze di cani da seguito, ma non ci sono.” In: G.Daddi, *Eugenio Cecconi*, 1973, p.103).





73

Eugenio Cecconi

(Livorno 1842 - Firenze 1903)

ECCO IL PADRONE

olio su tavola, cm 41x61

firmato e datato in basso a destra "1885"

HERE IS THE MASTER

oil on panel, 41x61 cm

signed and dated lower right '1885'

€ 8.000/15.000

Bibliografia

M. Daddi, G. Figna, G. Pecchioli, *Fra i disegni di Eugenio Cecconi*, Firenze, 2012, ill.

G. Daddi, A. M. Ranzi, *Cecconi, Mariani, Quadroni, caccia e natura nella pittura italiana dell'Ottocento*, Firenze, 2003, p. 89, n. 18







74

Carlo Felice Biscarra

(Torino 1823 - 1894)

MATTINA SULLE ALTURE DI VALDIERI; CACCIA DI VITTORIO EMANUELE II

olio su tela, cm 77,5x51

firmato in basso a destra

al retro sul telaio: iscritto "Autore Carlo Felice Biscarra pittore di Torino/ Via Accademia Albertina n.2./ ... Mattino sulle alture di Valdieri /(Regi...ne Vallasso, Caccia di ... Vittorio Emanuele II)"

MORNING ON THE HEIGHTS OF VALDIERI; VITTORIO EMANUELE II HUNTING

oil on canvas, 77.5x51 cm

signed lower right

on the back of the frame: inscribed 'Author Carlo Felice Biscarra painter from Turin/ Via Accademia Albertina n.2./ ... Morning on the heights of Valdieri /(Regi...ne Vallasso, Caccia di ... Vittorio Emanuele II)'.

€ 3.000/5.000





DIPINTI E BRONZI

DALLA COLLEZIONE DI GIUSEPPE FALCHI

LOTTE 75 - 88

Il prezioso nucleo di dipinti di artisti napoletani e di bronzi di Vincenzo Gemito che presentiamo in catalogo, proviene dalla collezione dell'imprenditore Giuseppe Falchi, cognato di Nera Ponsiglione Cicada, modella di Vincenzo Gemito, della quale riportiamo l'affettuoso ricordo dello scultore:

"Abitavo a Napoli, non lontano dal Parco Grifeo ove viveva l'Artista nell'epoca in cui alcuni miei parenti avevano commissionato al Maestro dei lavori. Un giorno, questi parenti m'invitarono ad accompagnarli perché, dissero, lo scultore cercava una giovane che, secondo loro, doveva avere alcune caratteristiche somiglianti alle mie. Io conoscevo lo scultore per la sua grande fama e, così, senz'altro interesse che non fosse quello di soddisfare la mia curiosità, acconsentii ed andai da Gemito.

Ne rimasi stupefatta. Il vecchio dalla lunga barba bianca mi sembrava un Nume michelangiolesco. La camera ove si trovava era piena di statue, alcune sue, altre del Museo, di disegni, matite, pennelli, ecc. In un canto era un cavallo di legno disarticolato e di grandezza naturale. Era un lavoro dell'artista e gli era servito come modello per molte delle sue opere. A terra era una specie di cassetto, coperto da un panno. Mi dissero che lì era il medaglione in terracotta del suo ultimo e bellissimo Alessandro Magno e, dato che gli mancava qualche cosa, il Maestro non lo terminava e non lo mostrava a nessuno. Era il periodo in cui la fantasia dello scultore si aggirava intorno al grande macedone. Io rimanevo incantata innanzi a tutto ciò ed anche un poco imbarazzata, come fossi in un mondo irreali.

A poco a poco, però, osservando la semplicità del venerando artista, che parlava un pittore napoletano, seduto su un rozzo sgabello, con la pipa fra le labbra, spesso senza fumare, riacquistai un po' di coraggio, ma sempre solo per rispondere alle sue domande. Di tanto in tanto egli mi fissava coi suoi occhi penetranti di un azzurro cenere. Ebbi l'impressione che egli stesse vedendo, o cercando di vedere in me chissà quale immagine della sua fantasia. Alla fine, Egli mi chiese di ritornare, nel caso che potessi permettergli di realizzare un lavoro, posando per lui qualche volta.

Siccome nei miei anni giovanili non esistevano per me che l'amore per gli studi letterari e l'ammirazione per le belle arti, accettai con piacere l'invito. Sempre che potevo, andavo allo studio di Gemito e, sempre che egli non stesse lavorando per terminare qualche ordinativo, io posavo seduta su una sedia a braccioli, con la testa girata di lato come egli esigeva, dopo avermi legato un laccio intorno al capo. Il maestro, seduto sempre su quello sgabello, con le spalle al balcone e con la pipa in bocca, rimaneva di fronte a me. Alle volte egli parlava molto, raccontando tante cose fra le quali non potevo distinguere gli avvenimenti reali dalle sue fantasie; altre volte taceva lungamente e, dal suo sguardo distante, si comprendeva che era in compagnia di personaggi cari alla sua immaginazione".

N. Ponsiglione Cicada, *Io... modella di Vincenzo Gemito!*, in "L'Arciere. Periodico di scienze, lettere ed arti", XVI, 183-184, Novembre-Dicembre 1971, pp.1-4.



Copertina de *L'Arciere Periodico di scienze, lettere ed arti*, XVI, 183-184, Novembre-Dicembre 1971.



Nera Ponsiglione Cicada posa per Vincenzo Gemito



◇75

Gaetano Esposito

(Salerno 1858 - Sala Consilina 1911)

IL VELO DELLA SPOSA

olio su tela, cm 95x107

firmato in basso a sinistra

THE BRIDE'S VEIL

oil on canvas, 95x107 cm

signed lower left

€ 5.000/8.000





◇76

Attribuito a Giuseppe Palizzi

(Lanciano, 1812 - Parigi, 1888)

PERGOLATO AL VOMERO

olio su tela, cm 69x35,5

PERGOLA AT VOMERO

oil on canvas, 69x35.5 cm

€ 1.500/2.500

◇77

Vincenzo Volpe

(Grottaminarda 1855 - Napoli 1929)

SCALE SANTE

olio su tela, cm 65x95

firmato in basso a sinistra

HOLY STAIRS

oil on canvas, 65x95 cm

signed lower left

€ 3.000/5.000

76







◇78

Francesco Saverio Altamura

(Foggia 1822 - Napoli 1897)

FIGURA FEMMINILE DAVANTI AL TABERNAICOLO

olio su tela, cm 34x22

dedicato, firmato e datato in basso a destra

retro della tavoletta: applicato un manoscritto di Luigi Landolfi in data "Napoli, 12 settembre 1890"

FEMALE FIGURE IN FRONT OF TABERNACLE

oil on canvas, 34x22 cm

dedicated, signed and dated lower right

back of the panel: applied manuscript by Luigi Landolfi dated 'Naples, 12 September 1890

€ 800/1.500

79



◇79

Vincenzo Cabianca

(Verona 1827 - Roma 1902)

PAESAGGIO CON CIPRESSI

olio su tavoletta, cm 23,5x17

firmato in basso a sinistra

LANDSCAPE WITH CYPRESSES

oil on panel, 23.5x17 cm

signed lower left

€ 800/1.500

80



◇80

Edoardo Dalbono

(Napoli 1841 - 1915)

POPOLANE SOTTO L'ARCO DI TITO

acquerello su carta, 230x165 mm

firmato in basso a destra

PEASANTS AT THE ARCH OF TITUS

watercolour on paper, 230x165 mm

signed lower right

€ 700/1.400

◇81

Alceste Campriani

(Terni 1848 - Lucca 1933)

SPACCA PIETRE

olio su tavoletta, cm 13,5x14

retro: iscritto "studio si Alceste Campiabi Carlo Chiarandà",
timbro a secco Giosi Napoli**STONE BREAKER**

oil on panel, 13.5x14 cm

on the reverse: inscribed 'studio si Alceste Campiabi Carlo Chia-
randà', dry stamp Giosi Napoli

€ 600/1.200



◇82

Francesco Peluso

(Napoli 1836 - post 1916)

PRESSO IL FOCOLARE

olio su tela, cm 76x61

firmato in basso destra

BY THE FIRE

oil on canvas, 76x61 cm

signed lower right

€ 1.000/1.500



◇83

Vincenzo Gemito

(Napoli 1852 - 1929)

II FILOSOFO

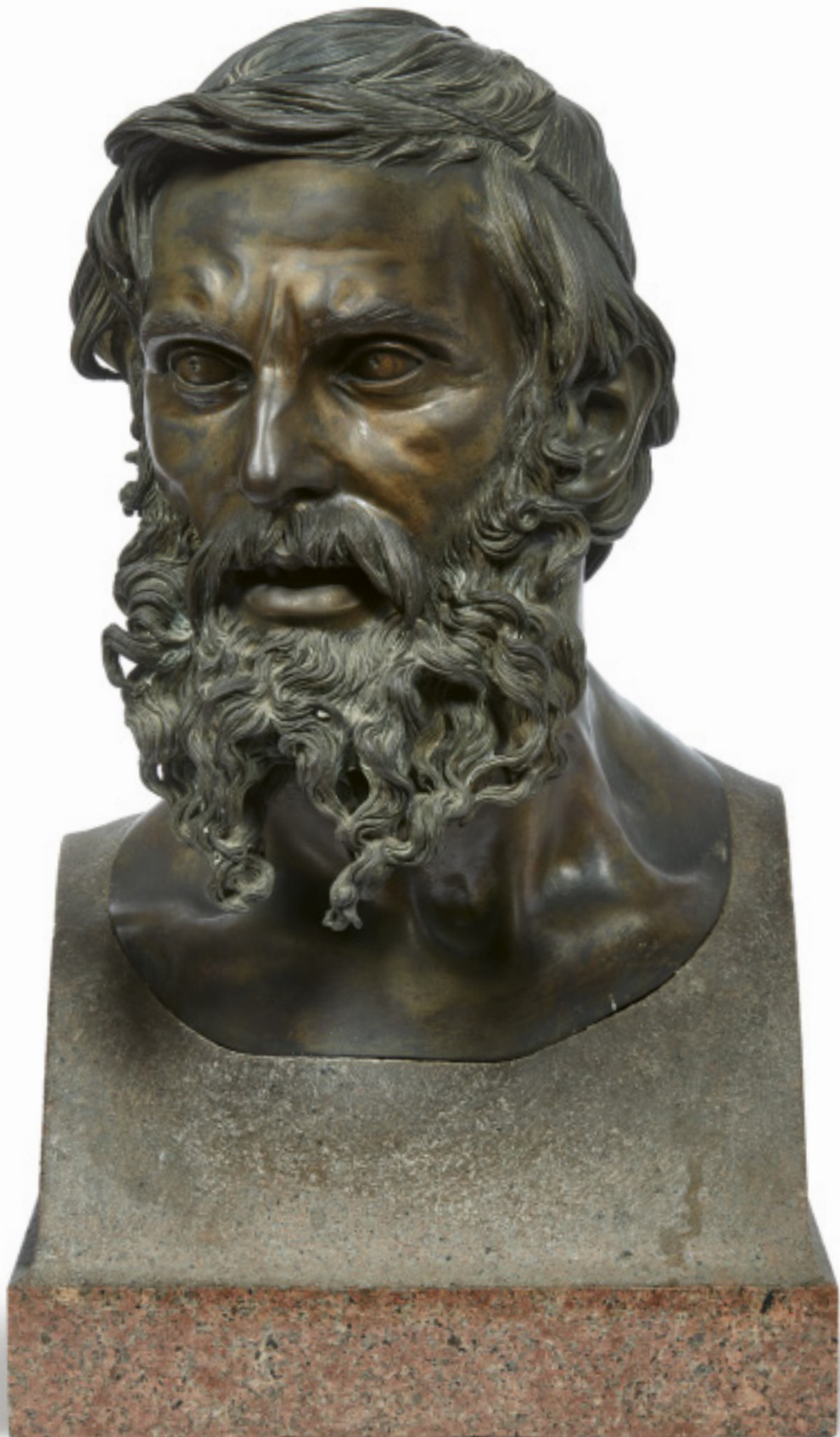
testa in bronzo inserita in busto in pietra su base di granito rosa, cm 49x30x23, su alta base in legno con decori vegetali, con piano girevole, altezza cm 113x40x35

PHILOSOPHER

bronze inserted in stone bust on granite base, cm 49x30x23, on carved wooden column with revolving top, cm 103x40x35

€ 8.000/15.000





◇84

Vincenzo Gemito

(Napoli 1852 - 1929)

ALESSANDRO MAGNO

bassorilievo in bronzo

diam. cm 36,5

firmato lateralmente

ALESSANDRO MAGNO

bronze bas-relief

diameter 36.5 cm

signed laterally

€ 4.000/6.000





◇85

Vincenzo Gemito

(Napoli 1852 - 1929)

CARLO V

bronzo, cm 20x8,4x8,4
firmato sul retro

CARLO V

bronze, 20x8.4x8.4 cm
signed on the back

€ 800/1.200

◇86

Vincenzo Gemito

(Napoli 1852 - 1929)

RITRATTO FEMMINILE

bronzo, alt. cm 22,5x6x6,2
sul retro firmato e iscritto "*proprietà artistica*"

FEMALE PORTRAIT

bronze, h 22.5x6x6.2 cm
on the back signed and inscribed '*artistic prop-
erty*'

€ 800/1.200

85



86



◇87

Vincenzo Gemito

(Napoli 1852 - 1929)

RITRATTO FEMMINILE

bronzo, alt. cm 20, diam. cm 8
firmato sul retro del piedistallo e sulle spalle
iscritto A. Falchi

FEMALE PORTRAIT

bronze, h 20 cm, diam. 8 cm
signed on the back of the base and on the shoulders
inscribed A. Falchi

€ 1.000/1.500

◇88

Vincenzo Gemito

(Napoli 1852 - 1929)

TESTA DI LICCO

bronzo, cm 17x7x12
firmato sul retro

HEAD OF LICCO

bronze, 17x7x12 cm
signed on the reverse

€ 700/1.000

87



88





89



89

Vincenzo Gemito

(Napoli 1852 - 1929)

NARCISO

bronzo, alt. cm 64, diam cm 24

alla base: inciso *"Eseguito per Sua Signoria Il marchese G. Curtapassi / Napoli 1886 / Gemito"*

NARCISO

bronze, high 64 cm, diam 24 cm

at the base: engraved *"Eseguito per Sua Signoria Il marchese G. Curtapassi / Napoli 1886 / Gemito"*

€ 1.800/2.500

90

Vincenzo Gemito

(Napoli 1852 - 1929)

AUTORITRATTO

argento, alt. cm 31,5, diam. cm 12

peso 4215 g

sul retro firma stampigliata e marchio della fonderia

SELF-PORTRAIT

silver, h. 31.5 cm, diam. 12 cm

weight 4215 g

on the reverse: side stamped signature and foundry's mark

€ 3.000/5.000

90



91

Antonino Leto

(Monreale 1844 - Capri 1913)

LA SCIABICA

pastelli su cartoncino, cm 53,5x38
firmato in basso a destra "Leto"

LA SCIABICA

*pastels on cardboard, 53.5x38 cm
signed lower right 'Leto'*

€ 3.000/5.000

Esposizioni

Mostra Antonino Leto. Tra l'epopea dei Florio e la luce di Capri. Catalogo della mostra, Palermo, 13 ottobre 2018-10 febbraio 2019

Bibliografia

Lavoratori a Napoli, 1995, p. n.n.

Ottocento Siciliano 2001, p. 124

L. Martorelli, A. Purpura, *Antonio Leto. Tra l'epopea dei Florio e la luce di Capri*, Cinisello Balsamo, 2018, p.117



92

Vincenzo Irolli

(Napoli 1860 - 1949)

RITRATTO DI FANCIULLA

olio su tela, cm 64x33

firmato in alto a destra

PORTRAIT OF A LADY

oil on canvas, 64x33 cm

signed top right

€ 4.000/6.000



93

Vincenzo Irolli

(Napoli, 1860 - 1949)

UN GRADINO PERICOLOSO

olio su tela, cm 68x32

firmato in basso a sinistra

A DANGEROUS STEP

oil on canvas, 68x32 cm

signed lower left

€ 12.000/18.000







94

Raffaello Gambogi

(Livorno 1874 - 1943)

RITORNO DALLA MESSA

olio su tela, cm 79x138

firmato e datato in basso a destra: *Livorno 1892*

RETURN FROM MASS

oil on canvas, 79x138 cm

signed and dated lower right: *Livorno 1892*

€ 8.000/12.000

Bibliografia

G.Bacci di Capaci e Itinera progetti e ricerche,(a cura di), *Raffaello Gambogi, Arte come rivelazione*, catalogo della mostra, Villa Mimbelli, Livorno, 18 Novembre 2023 - 25 Febbraio 2024, Livorno, 2023, p. 14-15, fig. 1

Bibliografia generale per l'artista

F.Cagianelli,(a cura di), *Raffaello Gambogi (1874-1943). Il tempo dell'impressionismo*, catalogo della mostra,Collesalveti, Pinacoteca, 9 gennaio- 18 Maggio 2017, Pisa, 2017.

Nel dipinto *Il ritorno dalla Messa*, che fu Esposto all'Esposizione della Società promotrice di belle Arti di Firenze del 1893-1894, Gambogi azzarda un audace primo piano, raffigurando, tagliandoli a mezzo busto, tre giovani donne e un ragazzo che fuma. Queste figure, inserite in rigoglio e luminosissimo paesaggio, hanno i volti carezzati dai raggi del sole e procedere sorridenti e baldanzosi verso lo spettatore quasi volessero uscire dalla tela. E' un dipinto dal taglio fotografico che Gambogi risolve con pennellate leggere elaborando quello che a buon diritto si può ritenere una delle pagine di maggior intonazione impressionista dell'artista.





95

Luigi Bechi

(Firenze 1830 - 1919)

BAMBINA CON FIORI

olio su tela, cm 59x45,5

firmato lateralmente a destra

LITTLE GIRL WITH flowers

oil on canvas, 59x45.5 cm

signed laterally right

€ 5.000/6.000

95



96

Leonardo Bazzaro

(Milano, 1853 - 1937)

PASSEGGIATA IN CAMPAGNA

olio su tela, cm 92,5x60
firmato in basso a destra

WALKING IN THE COUNTRYSIDE

*oil on canvas, 92.5x60 cm
signed lower right*

€ 5.000/8.000

96



97

Arthur Hill

(attivo in Inghilterra 1858 -1893)

DOPO IL BACCANALE

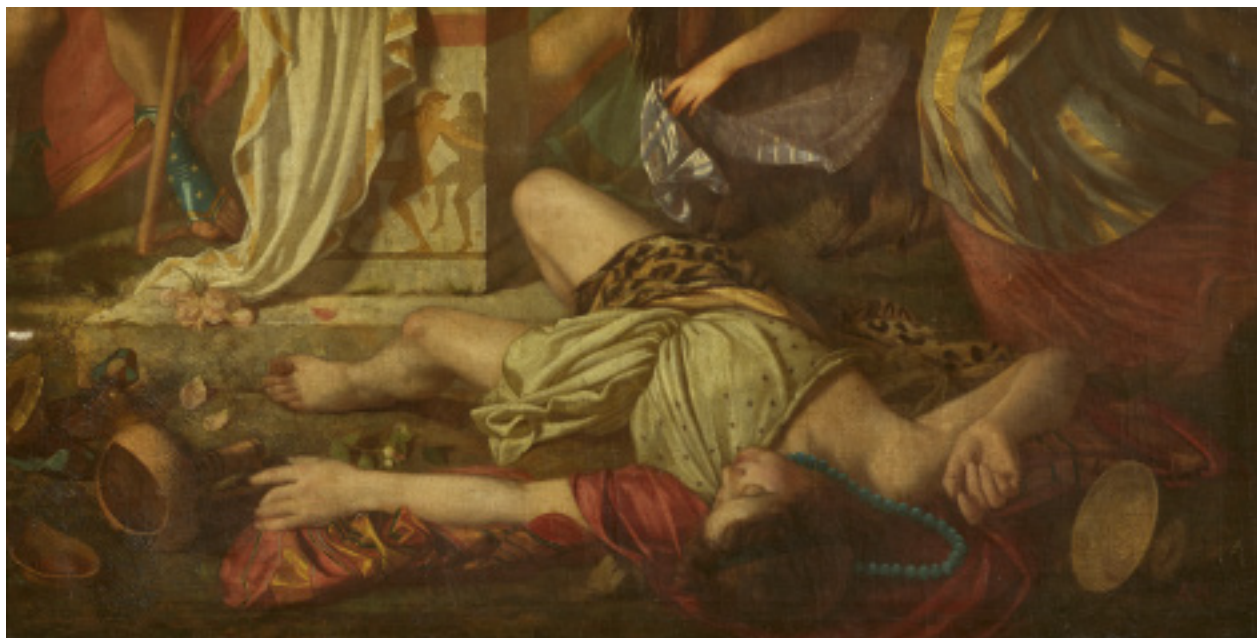
olio su tela, cm 94x46
siglato in basso a destra

AFTER THE BACCHANAL

*oil on canvas, 94x46 cm
initialled lower right*

€ 1.500/2.500

97



98

Attribuito a Henri Baptiste Lebasque

(Champigné, 1865 - Le Cannet, 1937)

LETTURA ESTIVA

olio su cartoncino telato, cm 46x31

SUMMER READING

oil on canvas-backed cardboard, 46x31 cm

€ 1.500/2.500

98



99

Lionel Percy Smith

(Inghilterra 1839 - 1918)

RIPOSO DALLO STUDIO

olio su tela, cm 101x83

firmato e datato in basso a destra: "1879/80"

A REST FROM THE STUDY

oil on canvas, 101x83 cm

signed and dated lower right: '1879/80'

€ 5.000/8.000

99



100

Henri Morisset

(Parigi 1870 - 1956)

MADRE E FIGLIA IN UN INTERNO

olio su tela, cm 53x74

firmato e datato in basso a sinistra: "1901"

INTERIOR WITH MOTHER AND DAUGHTER

oil on canvas, 53x74 cm

signed and dated lower left: 1901

● € 3.000/5.000

100



101

Cyprien Auguste Miguel

(attivo in Francia sec.XIX)

FANCIULLA IN GIARDINO

olio su tela, cm 94x85

firmato e iscritto "Sevilla" in basso a sinistra

A LADY IN THE GARDEN

oil on canvas, 94x85 cm

signed and inscribed "Sevilla" lower left

€ 2.000/3.000

101



102

Hugh Munro

(Londra, 1856 - Tarascona, 1919)

NEL ROSETO

olio su tela, cm 51x61

firmato in basso a sinistra

al retro: cartiglio Whitford and Hughes Gallery, Londra

IN A GALLOWAY ROSE GARDEN

oil on canvas, 51x61 cm

signed lower left

at the back: label Whitford and Hughes Gallery, Londra

€ 5.000/8.000

102





103

Anselmo Bucci

(Fossombrone 1887 - Monza 1955)

CAFE' DE LA CUPOLE

olio su tela, cm 54x65

firmato in basso a destra



CAFE' DE LA CUPOLE

oil con canvas, cm 54x65

signed lower right

● € 40.000/60.000

Provenienza:

Galleria d'Arte Solferino, Milano

Collezione privata

Esposizione:

Una stanza a Montmartre. Il paesaggio francese nella pittura italiana da Boldini a Birolli, Museo della Permanente, 7 novembre, Milano 1998- 13 gennaio 1999, p.63; *Arte in transizione 1885-1930, pittura italiana da alcune collezioni lombarde*, Tortona, Pinacoteca della Fondazione Cassa di Risparmio di Tortona, 1 Novembre 2008-15 Marzo 2009, pp. 82, 83, n.33.

Bibliografia:

C. Vela e G.Raboni (a cura di) *Una stanza a Montmartre. Il paesaggio francese nella pittura italiana da Boldini a Birolli*, catalogo mostra, (Museo della Permanente, 7 novembre, Milano 1998- 13 gennaio 1999) Milano 1998, p.63; S.Fugazza, A. Guarnaschelli e Paul Nicholls, (a cura di) *Arte in transizione 1885-1930, pittura italiana da alcune collezioni lombarde*. Catalogo della mostra (Tortona, Pinacoteca della Fondazione Cassa di Risparmio di Tortona, 1 Novembre 2008-15 Marzo 2009), Milano 2008, pp. 82, 83, n.33

La scena notturna è animata di *Café alla Coupole*, uno dei ritrovi del bel mondo nel trasgressivo Montparnasse, sembra tradurre in pittura il pensiero espresso dall'artista nell' *Autobiografia* e citato ai margini di una piccola, sofisticata rassegna tenutasi alla Permanente nel 1998 in cui compare per la prima volta il nostro dipinto (C.Vela, in *Una stanza a Montmartre...*, cit., p. 116). Bucci registra le impressioni di una notte di festa, è il 14 luglio, alle Porte S.Martin: "Colori della folla, di notte: nero, grigio, tortora, verde, giallo, rosso giallo, bianco, mgiallo di Napoli. Il blu fa verde: l'arancio salmone. I chiari sugli scuri, taglientissimi; gli scuri tra loro, fusi. Conta l'arabesco, il rilievo non c'è. Le luci per terra, verdi". Con la setssa raffinata cormia il pittore coglie nei volti, negli atteggiamenti, nelle ricercate fogge dei cappellini alla moda e persino nelle straordinarie nature morte di bottiglie e bicchieri sui tavolini, l'elegante individualità di una folla inquieta e mondana che, nell'intrattenimento di sorvegliati conversari, ammira ed è ammirata dall'anmato paesaggio di pedoni e carrozze che scorrono sul boulevard, rischiarato da luci elettriche. Nel 1914, al termine del suo soggiorno parigino iniziato otto anni prima, Bucci dipinge con lo stesso tratto espressionistico alcune altre vivaci immagini di folla; in aprile, espone alla Galleria Choiseul con Picasso, Utrillo e Van Dongeg: è possibile che la donna assorta, col mento sulla mano, di *Cafè de la Coupole, Parigi*, sia una pur involontaria citazione di Picasso. Più facile pensare che Bucci abbia attinto, in qualche modo, al bellissimo Van Gogh: la *Sala da ballo ad Arles* del 1888, donato al Musée d'Orsay nel 1950 dai Signori Mayer, tanto strette sono le affinità di taglio, impostazione, cromia e atmosfera.

Alda Guarnaschelli

(in: *Arte in transizione 1885-1930, op. cit.*, Milano 2008, p. 82)



104

Giovanni Boldini

(Ferrara 1842 - Parigi 1931)

RITRATTO DI SIGNORA CON CAPPELLO

acquerello su carta, cm 41,5x50

firmato in basso a destra

L'opera è corredata di autentica a cura di Francesca Dini n. 002718

PORTRAIT OF LADY WITH HAT

watercolour on paper, 41.5x50 cm

signed lower right

with expertise by Francesca Dini n. 002718

€ 16.000/20.000





105

Angelo Dall'Oca Bianca

(Verona 1858 - 1942)

AUTORITRATTO

tecnica mista su cartone, cm 52x36,5
firmato e datato in basso a destra "1914"

SELF-PORTRAIT

*mixed technique on cardboard, 52x36.5 cm
signed and dated lower right '1914'*

€ 6.000/10.000





106

Angelo Dall'Oca Bianca

(Verona 1858 - 1942)

VENEZIA, PONTE DELLE CIACOLE

tecnica mista su cartone, cm 71x50

firmato in basso a sinistra e datato "1935"

sul retro: cartiglio di autenticità Comune di Verona, Musei e Galleria d'Arte direzione Castelvecchio, Verona 14 giugno 1949

VENICE, PONTE DELLE CIACOLE

mixed technique on cardboard, 71x50 cm

signed at lower left and dated '1935'

on the back: label of authenticity Municipality of Verona, Museums and Art Gallery Castelvecchio, Verona 14 June 1949

€ 5.000/8.000

106



107

Angelo Dall'Oca Bianca

(Verona 1858 - 1942)

TRAMONTO SUL LAGO

olio su cartone, cm 50x71

firmato in basso a destra

retro: XVI Mostra Nazionale "Premio del Fiorino", cartiglio dell'Associazione Piemonte Artistico e Culturale - Galleria d'arte Via Roma, Torino
- IX mostra d'autunno, Cartiglio Galerie Cardy iscritto "esposizione personale 1967"

SUNSET OVER THE LAKE

oil on cardboard, 50x71 cm

signed lower right

on the reverse: XVI National Exhibition 'Premio del Fiorino', cartouche of Associazione Piemonte Artistico e Culturale - Art Gallery Via Roma, Turin - IX Autumn Exhibition, Galerie Cardy label inscribed 'personal exhibition 1967'

€ 6.000/9.000

107



108

Angelo Dall'Oca Bianca

(Verona 1858 - 1942)

AMORE MATERNO

tecnica mista su cartone, cm 70x50

firmato e datato in basso "1934"

al retro: cartiglio di autenticità Comune di Verona Galleria d'Arte Moderna 26.5.1941

MATERNAL LOVE

mixed technique on cardboard, 70x50 cm

signed and dated at bottom '1934'

on the back: label of authenticity Comune di Verona Galleria d'Arte Moderna 26.5.1941

€ 3.000/5.000

108



109

Angelo Dall'Oca Bianca

(Verona 1858 - 1942)

SAN PIETRO MARTIRE

pastello su cartone, 70x50

firmato e datato in basso a destra "1936"

ST. PETER MARTYR

crayons on cardboard, 70x50

signed and dated lower right '1936'

€ 3.000/5.000

109



110

Giovan Battista Crema

(Ferrara 1883 - Roma 1964)

LA CANZONE D'AMORE (LE RANE)

pastello su carta, cm 44x61,5

firmato in alto a destra

al retro: titolato e firmato

THE LOVE SONG (THE FROGS)

pastel on paper, 44x61,5 cm

signed upper right

on the back: titled and signed

● € 2.000/3.000

Provenienza

Collezione Cupo D'Alonzo

Esposizioni

Giovanni Battista Crema. Oltre il divisionismo, Ferrara, Castello Estense, 27 marzo-29 agosto 2021

Bibliografia

M. Carrera (a cura di), *Giovan Battista Crema (1883-1964). Divisionismo, simbolo e realtà*, catalogo della mostra, Galleria d'arte Berardi, 27 febbraio-4 aprile 2020, Roma, 2020, p. 80 fig. 75, p. 181.

M. Carrera, *Giovanni Battista Crema. Oltre il divisionismo*, Castello Estense, 27 marzo-29 agosto 2021, Ferrara, 2021, p.136, n. 32.

110



111

Giovan Battista Crema

(Ferrara 1883 - Roma 1964)

QUATTRO DONNE (PER LA STRADA)

olio su tavola, cm 40x44

firmato in basso a destra

FOUR LADIES (IN THE STREET)

oil on panel, 40x44 cm

signed lower right

● € 2.000/3.000

Bibliografia

M. Carrera (a cura di), *Giovan battista Crema (1883-1964). Divisionismo, simbolo e realtà*, catalogo della mostra, Galleria Berardi, 27 febbraio-4 aprile 2020, Roma, 2020, p. 131 fig.149, p. 186.

111





112

Oscar Ghiglia

(Livorno 1876 - Firenze 1945)

NATURA MORTA CON DRAPPO E MELE

olio su tela, cm 42x60,5
firmato in basso a sinistra



STILL LIFE WITH DRAPE AND APPLES

oil on canvas, 42x60,5 cm
signed lower left

€ 30.000/40.000

Provenienza

Turati arte Milano
Collezione privata

Esposizioni

I postmacchiaioli, Roma, Palazzo Ruspoli -Livorno, Museo Civico Giovanni Fattori 1993-1994, n. 100 ; *Oscar Ghiglia dal "Leonardo agli anni del Novecento italiano"*, Livorno, Villa Mimbelli, 1996, n. 70; *Cézanne, Fattori e il '900 in Italia*, Livorno Villa Mimbelli, 1997-1998, n. 28; *Arte in transizione 1885-1930, pittura italiana da alcune collezioni lombarde*, Tortona, Pinacoteca della Fondazione Cassa di Risparmio di Tortona, 1 Novembre 2008-15 Marzo 2009, pp. 110.111, n.47;

Bibliografia

G.L. Marini, *Il valore dei dipinti dell'Ottocento italiano*, Torino 1989, p. 201, 1989; A. Parronchi, *Coloristi toscani fra Ottocento e Novecento*, Firenze 1992, p. 99, tav. 68; 1993-1994, R. Monti e G. Matteucci (a cura di), *I Postmacchiaioli*, catalogo della mostra (Roma, Palazzo Ruspoli -Livorno, Museo Civico Giovanni Fattori 1993-1994), Roma 1993, p.124, tav 100; 1996, R. Monti, G. .Matteucci e M.P. Winspeare (a cura di) *Oscar Ghiglia dal "Leonardo agli anni del Novecento italiano"*, catalogo della mostra (Livorno, Villa Mimbelli, 1996) Roma, 1996, pp. 15 ,96, tav 70; 1997, R. Monti e E. Spalletti, (a cura di) *Cézanne, Fattori e il '900 in Italia*, (Livorno Villa Mimbelli, 1997-1998), Firenze, 1997, p.105, n. 28; 1997, G.L. Marini, *Il valore dei dipinti dell'Ottocento italiano*, Torino 1997, p. 329; S.Fugazza, A. Guarnaschelli e Paul Nicholls, (a cura di) *Arte in transizione 1885-1930, pittura italiana da alcune collezioni lombarde*. Catalogo della mostra (Tortona, Pinacoteca della Fondazione Cassa di Risparmio di Tortona, 1 Novembre 2008-15 Marzo 2009), Milano 2008, pp. 110.111, n.47; L. Ghiglia e S. Zampieri, *Oscar Ghiglia catalogo generale dipinti*, Miano, 2022, n. 665, p.398.

La produzione matura di Ghiglia tratta principalmente i temi della natura morta e dei vasi di fiori: entrambi consentono all'artista di cristallizzare gli oggetti sulla base di un cromatismo smaltato. In questa natura morta il pittore crea un'equilibrata composizione scandita in tre momenti anche sul piano dello spazio. Al centro vediamo quattro mele, non forme astratte ma vera frutta, definite nelle loro diversità e appoggiate su di una tovaglia bianca, non perfettamente tesa ma appoggiata sul tavolo a creare morbide pieghe. Il fondo presenta uno squillante drappo di stoffa a righe e a bande di differenze larghezze di vivace cromia che riprendono il vivace colore dei frutti creando un raffinato gioco di stile.

Stefano Fugazza

(in: *Arte in transizione 1885-1930, op. cit. p.110*)





113

Bruno Croatto

(Trieste 1875 - Roma 1948)

CALENDULAE

olio su tavola, cm 47,5x43,5

firmato e datato in basso a sinistra

al retro: cartiglio con titolo "Calendulae"

CALENDULAE

oil on panel, 47.5x43.5 cm

signed and dated lower left

on the back:: label with title "Calendulae"

€ 8.000/15.000







114

Gregorio Sciltian

(Nakicivan 1900 - Roma 1985)

STRUMENTI MUSICALI

olio su tela, cm 100x120

firmato e datato in basso a destra

MUSICAL INSTRUMENTS

oil on canvas, 100x120 cm

signed and dated lower right

● € 7.500/12.000

Provenienza

Collezione Valente, Roma

Collezione privata

Esposizioni

Terza Biennale Romana, 1925, sala 13, n. 3

Personale Casa d'aste Bragaglia, Roma, 1925

Bibliografia

Terza Biennale Romana, Mostra internazionale di Belle Arti, Roma, MCMXX,
p. 63, sala 13, n. 3, p. 268

Gregorio Sciltian. *Mostra Antologica dal 1916*, catalogo della mostra, 1 luglio -
30 ottobre 1980. Milano, 1980, n. 6 (opera non esposta).

R. Civello, *Sciltian. Opera Omnia*, Milano, 1986, n. 4





INDICE DIPINTI DEL XIX SECOLO

| | | | |
|--------------------------|-------------------------|---------------------------------|----------------------------|
| Altamura Saverio | 78 | Fattori Giovanni | 69 |
| Bazzaro Leonardo | 96 | Gemito Vincenzo | 84, 85, 86, 87, 88, 89, 90 |
| Bechi Luigi | 95 | Ghiglia Oscar | 112 |
| Bianchi Mosè | 66 | Hill Arthur | 97 |
| Biscarra Carlo Felice | 74 | Irolli Vincenzo | 93 |
| Boldini Giovanni | 104 | Lebasque Henry Baptiste attr. a | 98 |
| Borrani Odoardo | 65 | Leto Antonino | 91 |
| Bucci Anselmo | 103 | Miguel Cyprien Auguste | 101 |
| Cabianca Vincenzo | 79 | Morisset Henry | 100 |
| Cambogi Raffaello | 94 | Munro Hugh | 102 |
| Campriani Alceste | 81 | Palizzi Giuseppe attr. a | 76 |
| Cecconi Eugenio | 72, 73 | Pagni Ferruccio | 70, 71 |
| Chauvin Pierre Athanasse | 64 | Peluso Francesco | 82 |
| Crema Giovan Battista | 110, 111 | Picou Henry-Pierre | 62 |
| Croatto Bruno | 113 | Sciltian Gregorio | 114 |
| Dalbono Edoardo | 80 | Serrure Auguste | 63 |
| Dall'Oca Bianca Angelo | 105, 106, 107, 108, 109 | Smith Lionel Percy | 99 |
| De Nittis Giuseppe | 67 | Valaperta Francesco | 61 |
| Michetti Francesco Paolo | 68 | Volpe Vincenzo | 77 |



DIPARTIMENTI FIRENZE



MOBILI E OGGETTI D'ARTE, PORCELLANE E MAIOLICHE

CAPO DIPARTIMENTO

Alberto Vianello
alberto.vianello@pandolfini.it

Assistenti

Alice Sozzi
Francesca Pinna
arredi@pandolfini.it



DIPINTI DEL SECOLO XIX

CAPO DIPARTIMENTO

Lucia Montigiani
lucia.montigiani@pandolfini.it

Assistente

Mirella Ahmetovic
dipinti800@pandolfini.it



DIPINTI ANTICHI

ESPERTO

Mario Sani
mario.sani@pandolfini.it

Assistenti

Lorenzo Pandolfini
Luca Del Giorgio
dipintiantichi@pandolfini.it



DESIGN E ARTI DECORATIVE DEL '900

CAPO DIPARTIMENTO

Jacopo Menzani
jacopo.menzani@pandolfini.it

Assistente

Mirella Ahmetovic
design@pandolfini.it



ARGENTI ITALIANI ED ESTERI

JUNIOR EXPERT

Chiara Sabbadini Sodi
chiara.sabbadini@pandolfini.it



GIOIELLI

CAPO DIPARTIMENTO

Cesare Bianchi
cesare.bianchi@pandolfini.it

Assistenti

Giulia Borgogni
Anita Capecchi
Laura Cuccaro
gioielli@pandolfini.it



NFT

CAPO DIPARTIMENTO

Claudio Francesconi
nft@pandolfini.it



VINI PREGIATI E DA COLLEZIONE

CAPO DIPARTIMENTO

Francesco Tanzi
francesco.tanzi@pandolfini.it

Assistente

Federico Dettori
vini@pandolfini.it



LUXURY VINTAGE FASHION

ESPERTO

Benedetta Manetti
benedetta.manetti@pandolfini.it

Assistenti

Giulia Borgogni
Anita Capecchi
Laura Cuccaro
gioielli@pandolfini.it



OROLOGI DA TASCA E DA POLSO

CAPO DIPARTIMENTO

Cesare Bianchi
cesare.bianchi@pandolfini.it

Assistenti

Giulia Borgogni
Anita Capecchi
Laura Cuccaro
gioielli@pandolfini.it



ARCHEOLOGIA CLASSICA ED EGIZIA

CAPO DIPARTIMENTO

Manfredi Maria Vaccari
manfredi.vaccari@pandolfini.it



WORKS ON PAPER

CAPO DIPARTIMENTO

Lucia Montigiani
lucia.montigiani@pandolfini.it

Assistenti

Lorenzo Pandolfini
Luca Del Giorgio
dipintiantichi@pandolfini.it



SCULTURE DAL XIV AL XIX SECOLO

CAPO DIPARTIMENTO

Alberto Vianello
alberto.vianello@pandolfini.it

Esperti

Lucia Montigiani
Mario Sani
Tomaso Piva

Assistenti

sculture@pandolfini.it



WHISKY E DISTILLATI DA COLLEZIONE

CAPO DIPARTIMENTO

Francesco Tanzi
francesco.tanzi@pandolfini.it

Assistente

Federico Dettori
spirits@pandolfini.it

DIPARTIMENTI ROMA



DIPINTI ANTICHI

CAPO DIPARTIMENTO

Ludovica Trezzani
ludovica.trezzani@pandolfini.it

Assistenti

Lorenzo Pandolfini
Luca Del Giorgio
dipintiantichi@pandolfini.it



GIOIELLI E OROLOGI DA TASCA E DA POLSO

ESPERTO

Andrea de Miglio
andrea.demiglio@pandolfini.it

Assistenti

Giulia Borgogni
Anita Capecchi
Laura Cuccaro
gioielli@pandolfini.it
orologi@pandolfini.it

DIPARTIMENTI MILANO



INTERNATIONAL FINE ART

CAPO DIPARTIMENTO

Tomaso Piva
tomaso.piva@pandolfini.it

Assistenti

Alice Sozzi
Francesca Pinna
fineart@pandolfini.it



ARTE ORIENTALE

CAPO DIPARTIMENTO

Thomas Zecchini
thomas.zecchini@pandolfini.it

Assistente

Ines Cui
asianart@pandolfini.it



ARTE MODERNA E CONTEMPORANEA

CAPO DIPARTIMENTO

Susanne Capolongo
susanne.capolongo@pandolfini.it

Assistente

Carolina Santi
artecontemporanea@pandolfini.it



MONETE E MEDAGLIE

CAPO DIPARTIMENTO

Alessio Montagano
alessio.montagano@pandolfini.it

Assistente

Mirella Ahmetovic
numismatica@pandolfini.it



ARGENTI ITALIANI ED ESTERI

CAPO DIPARTIMENTO

Roberto Dabbene
roberto.dabbene@pandolfini.it



PORCELLANE E MAIOLICHE

ESPERTO

Giulia Anversa
milano@pandolfini.it

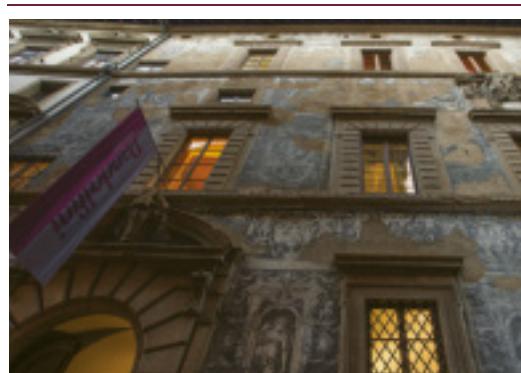


OROLOGI DA TASCA E DA POLSO

CONSULENTE

Fabrizio Zanini
fabrizio.zanini@pandolfini.it

SEDI



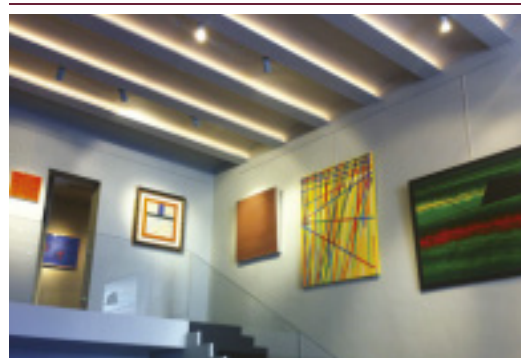
FIRENZE

Palazzo Ramirez Montalvo
Borgo Albizi, 26
Tel. +39 055 2340888
info@pandolfini.it



MILANO

Via Manzoni, 45
Tel. +39 02 65560807
milano@pandolfini.it



ROMA

Via Margutta, 54
Tel. +39 06 3201799
roma@pandolfini.it

INDICE

Sedi e referenti **7**

Informazioni asta **7**

Pandolfini LIVE **9**

DIPINTI DEL XIX AL SECOLO LOTTI 61-114 **10-11**

Sedi e dipartimenti **82-84**

Condizioni generali di vendita **87**

Conditions of sale **92**

Come partecipare all'asta **89**

Auctions **94**

Corrispettivo d'asta e IVA **90**

Buyer's premium and V.A.T. **94**

Acquistare da Pandolfini **90**

Buying at Pandolfini **96**

Diritto di seguito **91**

Resale right **95**

Vendere da Pandolfini **91**

Selling through Pandolfini **96**

Modulo offerte **99**

Absentee and telephone bids **99**

Modulo abbonamenti **98**

Catalogue subscriptions **98**

Dove siamo **85**

We are here **85**

Foto di copertina lotto 103

Seconda di copertina lotto 72

Pagina 2 lotto 66

Pagina 6 lotto 83

Pagina 8 lotto 94

Pagine 10-11 lotto 112

Pagine 81 lotto 96

Pagine 138-139 lotto 179

Terza di copertina lotto 102

Siamo a disposizione per crediti fotografici e letterari agli eventuali aventi diritto che non è stato possibile identificare e contattare

CONDIZIONI DI VENDITA

1. Pandolfini CASA D'ASTE s.r.l. è incaricata a vendere gli oggetti affidati dai mandanti come da atti registrati all'Ufficio I.V.A. di Firenze. In caso di mandato con rappresentanza gli effetti della vendita si perfezionano direttamente sul Venditore e sul Compratore, anche ai fini della eventuale applicabilità del Codice del Consumo, senza assunzione di altra responsabilità da parte di Pandolfini CASA D'ASTE s.r.l. oltre a quelle derivanti dal mandato ricevuto, agendo la Pandolfini CASA D'ASTE s.r.l. quale semplice intermediario.

2. Le vendite si effettuano al maggior offerente. Non sono accettati trasferimenti a terzi dei lotti già aggiudicati. Pandolfini CASA D'ASTE s.r.l. riterrà unicamente responsabile del pagamento l'aggiudicatario. Pertanto la partecipazione all'asta in nome e per conto di terzi dovrà essere preventivamente comunicata e la Pandolfini CASA D'ASTE s.r.l. si riserva il diritto di non far partecipare all'asta il rappresentante, qualora ritenga non sufficientemente dimostrato il potere di rappresentanza.

3. Le valutazioni in catalogo sono puramente indicative ed espresse in Euro. Le descrizioni riportate rappresentano un'opinione e sono puramente indicative e non implicano pertanto alcuna responsabilità da parte di Pandolfini CASA D'ASTE s.r.l. . Eventuali contestazioni dovranno essere inoltrate in forma scritta entro 10 giorni e se ritenute valide comporteranno unicamente il rimborso della cifra pagata senza alcun'altra pretesa.

4. Pandolfini CASA D'ASTE s.r.l. non rilascia alcuna garanzia in ordine all'attribuzione, all'autenticità o alla provenienza dei beni posti in vendita dei quali l'unico responsabile rimane esclusivamente il mandante. Il mandante assume ogni garanzia e responsabilità in ordine al bene, con riferimento esemplificativo ma non esaustivo a proprietà, provenienza, conservazione e commerciabilità del bene oggetto del presente mandato.

5. L'asta sarà preceduta da un'esposizione, durante la quale il Direttore della vendita sarà a disposizione per ogni chiarimento; l'esposizione ha lo scopo di far esaminare lo stato di conservazione e la qualità degli oggetti, nonché chiarire eventuali errori ed inesattezze riportate in catalogo. Gli interessati si impegnano ad esaminare di persona il bene, eventualmente anche con l'ausilio di un esperto di fiducia. Tutti gli oggetti vengono venduti "come visti", nello stato e nelle condizioni di conservazione in cui si trovano.

6. Pandolfini CASA D'ASTE s.r.l. può accettare commissioni d'acquisto (offerte scritte e telefoniche) dei lotti in vendita su preciso mandato per quanti non potranno essere presenti alla vendita. I lotti saranno sempre acquistati al prezzo più conveniente consentito da altre offerte sugli stessi lotti, e dalle riserve registrate. Pandolfini CASA D'ASTE s.r.l. non si ritiene responsabile, pur adoperandosi con massimo scrupolo per eventuali errori in cui dovesse incorrere nell'esecuzione di offerte (scritte o telefoniche). Nel compilare l'apposito modulo, l'offerente è pregato di controllare accuratamente i numeri dei lotti, le descrizioni e le cifre indicate. Non saranno accettati mandati di acquisto con offerte illimitate. La richiesta di partecipazione telefonica sarà accettata solo se formulata per iscritto prima della vendita. Nel caso di due offerte scritte identiche per lo stesso lotto, prevarrà quella ricevuta per prima.

7. Durante l'asta il Banditore ha la facoltà di riunire o separare i lotti ed adottare comunque qualsiasi provvedimento ritenuto utile al fine della miglior gestione dell'asta, ivi compresa la possibilità di ritirare un lotto dall'asta.

8. I lotti sono aggiudicati dal Direttore della vendita; in caso di contestazioni, il lotto disputato viene rimesso all'incanto nella seduta stessa sulla base dell'ultima offerta raccolta. L'offerta effettuata in sala prevale sempre sulle commissioni d'acquisto di cui al n. 6.

9. Il pagamento totale del prezzo di aggiudicazione e dei diritti d'asta potrà essere immediatamente preteso da Pandolfini CASA D'ASTE S.r.l.; in ogni caso lo stesso dovrà essere effettuato entro e non oltre le ore 12.00 del giorno successivo alla vendita.

10. I lotti acquistati e pagati devono essere ritirati non oltre 30 (trenta) giorni dalla data dell'asta. A Pandolfini CASA D'ASTE s.r.l. spetteranno tutti i diritti di custodia e la stessa sarà esonerata da qualsiasi responsabilità in relazione alla custodia e all'eventuale deterioramento degli oggetti. Una volta decorso il termine sopra indicato di 30 (trenta) giorni dalla data di aggiudicazione, a Pandolfini CASA D'ASTE s.r.l. sarà dovuto un costo settimanale di magazzino pari ad euro 26,00.

Il ritiro dei beni acquistati avverrà direttamente presso la sede indicata dalla Pandolfini CASA D'ASTE s.r.l. a cura e spese dell'acquirente il quale potrà procedere personalmente ovvero tramite persona incaricata. L'acquirente potrà richiedere di utilizzare un corriere o spedizioniere per la consegna, quale servizio autonomo e distinto. In tal caso, nessuna responsabilità potrà essere imputata alla Pandolfini CASA D'ASTE s.r.l. per eventuali danni che il bene dovesse subire durante il trasporto; in particolare, l'acquirente, direttamente o tramite incaricato, procederà alla verifica dell'adeguatezza dell'imballaggio, anche sulla base delle caratteristiche del bene acquistato, manlevando espressamente la Pandolfini CASA D'ASTE s.r.l. da qualsiasi responsabilità in merito. In caso di mancato pagamento entro il termine di dieci giorni dall'asta, Pandolfini CASA D'ASTE s.r.l. potrà dichiarare risolta la vendita, annullando l'aggiudicazione, ovvero agire in via giudiziaria per il recupero della somma dovuta. In ipotesi di risoluzione della vendita, l'acquirente sarà tenuto al pagamento a favore di Pandolfini CASA D'ASTE s.r.l. di una penale pari alle provvigioni perse, dovute sia da parte del mandante che dell'acquirente. La consegna del bene potrà avvenire esclusivamente solo dopo il saldo integrale del prezzo di aggiudicazione.

11. Per i lotti contraddistinti con il simbolo (β), il venditore ricopre la qualifica di professionista. Nel caso in cui l'acquirente sia un consumatore ai sensi dell'art. 3 del Codice del Consumo le vendite concluse mediante offerte scritte senza partecipazione diretta in sala, telefoniche o offerte online costituiscono contratti a distanza ai sensi e per gli effetti degli artt. 45 e ss. del Codice del Consumo.

Salvo quanto previsto al comma che segue, ai sensi dell'art. 59, comma 1, lett. m) del Codice del Consumo, l'acquirente non potrà usufruire del diritto di recesso in quanto il contratto è da intendersi concluso in occasione di un'asta pubblica secondo la definizione di cui all'art. 45, comma 1, lett. o) del suddetto Codice del Consumo.

Per i lotti contraddistinti con il simbolo (β), in ipotesi di aste che si svolgono esclusivamente online senza possibilità di partecipazione all'asta di persona contraddistinte con la dicitura "asta a tempo", è riconosciuto all'acquirente il diritto di recesso ai sensi e per gli effetti di

cui all'art. 59 del Codice del Consumo. L'acquirente potrà recedere dal contratto entro quattordici giorni dal momento in cui è entrato in possesso del bene acquistato, senza dover fornire alcuna motivazione, inviandone comunicazione per raccomandata AR ovvero tramite PEC alla Pandolfini CASA D'ASTE s.r.l. all'indirizzo pandoaste@pec.pandolfini.it. A tal fine potrà essere inviata una qualsiasi dichiarazione esplicita della decisione di recedere dal contratto ovvero potrà essere utilizzata la comunicazione tipo scaricabile al seguente link: www.pandolfini.it/it/content/modulo-di-recesso.asp

Il termine sopra previsto si intende rispettato se la comunicazione relativa all'esercizio del diritto di recesso è inviata dal consumatore prima della scadenza del periodo di recesso. Pandolfini CASA D'ASTE s.r.l., a sua volta, provvederà a comunicare l'avvenuto recesso al venditore. Il costo per la riconsegna del bene sarà a carico dell'acquirente che provvederà quindi alla restituzione a sua cura e spese nel termine di quattordici giorni dal ricevimento da parte della Pandolfini CASA D'ASTE s.r.l. della comunicazione del recesso. Il termine è rispettato se l'acquirente rispedisce i beni prima della scadenza del periodo di quattordici giorni.

La Pandolfini CASA D'ASTE s.r.l. rimborserà il pagamento ricevuto dal consumatore per l'acquisto del bene, entro quattordici giorni dal giorno in cui è informata della decisione del consumatore di recedere dal contratto. La Pandolfini CASA D'ASTE s.r.l. potrà però trattenere il rimborso finché non abbia ricevuto la restituzione dei beni oggetto di recesso. Il rimborso verrà effettuato utilizzando lo stesso mezzo di pagamento usato dal consumatore per la transazione iniziale, salvo che il consumatore abbia espressamente convenuto altrimenti e a condizione che questi non debba sostenere alcun costo quale conseguenza del rimborso.

Ai fini dell'esercizio del diritto di recesso, l'acquirente si intende comunque entrato nel possesso del bene acquistato nel momento in cui siano trascorsi dieci giorni dall'avvenuto pagamento da parte dell'acquirente e lo stesso non abbia provveduto al ritiro del bene.

12. Gli acquirenti sono tenuti all'osservanza di tutte le disposizioni legislative e regolamenti in vigore relativamente agli oggetti sottoposti a notifica, con particolare riferimento al D.Lgs. n. 42/2004. La vendita di oggetti sottoposti alla normativa sopra indicata sarà quindi sospensivamente condizionata al mancato esercizio del diritto di prelazione da parte del Ministero competente nel termine di sessanta giorni dalla data di ricezione della denuncia così come previsto dall'art. 61 del suddetto D.Lgs. n. 42/2004. Durante il termine utile ai fini dell'esercizio del diritto di prelazione, il bene non potrà comunque essere consegnato all'acquirente ai sensi dell'art. 61, comma 4, del D.Lgs. n. 42/2004. L'aggiudicatario non potrà, in caso di esercizio del diritto di prelazione da parte dello Stato, pretendere da Pandolfini CASA D'ASTE s.r.l. o dal Venditore alcun rimborso od indennizzo.

13. Il Decreto Legislativo n. 42 del 22 gennaio 2004 disciplina l'esportazione dei Beni Culturali al di fuori del territorio della Repubblica Italiana, mentre l'esportazione al di fuori della Comunità Europea è altresì assoggettata alla disciplina prevista dal Regolamento CEE n. 116/2009 del 18 dicembre 2008. L'esportazione di oggetti è regolata dalla suddetta normativa e dalle leggi doganali e tributarie in vigore. Pandolfini CASA D'ASTE s.r.l. non risponde del rilascio dei relativi permessi previsti né può garantirne il rilascio. Pandolfini CASA D'ASTE s.r.l. declina quindi ogni responsabilità nei confronti degli acquirenti in ordine ad eventuali restrizioni all'esportazione dei lotti aggiudicati. La mancata concessione delle suddette autorizzazioni non possono giustificare l'annullamento dell'acquisto né il mancato pagamento. Si ricorda che i reperti archeologici

di provenienza italiana non possono essere esportati.

14. Ai sensi e per gli effetti dell'art. 22 D. Lgs n. 231/2007 (Decreto Antiriciclaggio), i clienti si impegnano a fornire tutte le informazioni necessarie ed aggiornate per consentire a Pandolfini CASA D'ASTE s.r.l. di adempiere agli obblighi di adeguata verifica della clientela. Resta inteso che il perfezionamento dell'operazione è subordinato al rilascio da parte del Cliente delle informazioni richieste da Pandolfini CASA D'ASTE s.r.l. per l'adempimento dei suddetti obblighi. Ai sensi dell'art. 42 D. Lgs n. 231/07, Pandolfini CASA D'ASTE s.r.l. si riserva la facoltà di astenersi e non concludere l'operazione nel caso di impossibilità oggettiva di effettuare l'adeguata verifica della clientela.

15. Il presente regolamento viene accettato automaticamente da quanti concorrono alla vendita all'asta. Per tutte le contestazioni è stabilita la competenza del Foro di Firenze.

16. I lotti contrassegnati con ★ sono stati affidati da soggetti I.V.A. e pertanto assoggettati ad I.V.A. come segue: 22% sul prezzo di aggiudicazione e 22% sul corrispettivo netto d'asta.

17. I lotti contrassegnati con (λ) s'intendono corredati da attestato di libera di circolazione, mentre i lotti contrassegnati con (◇), da attestato di avvenuta spedizione o importazione.

18. I lotti contrassegnati con ● sono assoggettati al diritto di seguito. Il decreto legislativo n. 118 del 13 febbraio 2006 ha introdotto il diritto degli autori di opere e di manoscritti, e dei loro eredi, ad un compenso sul prezzo di goni vendita, successivamente alla prima, dell'opera originale, il c.d. "diritto di seguito".

Detto compenso è dovuto nel caso il prezzo di vendita non sia inferiore ad €. 3.000 ed è così determinato:

- a) 4% per la parte del prezzo di vendita compresa tra €. 3.000 ed €. 50.000
- b) 3% per la parte del prezzo di vendita compresa tra €. 50.000,01 ed €. 200.000
- c) 1% per la parte del prezzo di vendita compresa tra €. 200.000,01 ed €. 350.000
- d) 0,5% per la parte del prezzo di vendita compresa tra €. 350.000,01 ed €. 500.000
- e) 0,25% per la parte del prezzo di vendita superiore ad €. 500.000

Pandolfini CASA D'ASTE s.r.l. è tenuta a versare il "diritto di seguito" per conto dei venditori alla Società Italiana degli Autori ed Editori (SIAE).

Nel caso il lotto sia soggetto al c.d. "diritto di seguito" ai sensi dell'art. 144 della legge 633/41, l'aggiudicatario si impegna a corrispondere, oltre all'aggiudicazione, alle commissioni d'asta e alle altre spese eventualmente gravanti, anche l'importo che spetterebbe al Venditore pagare ai sensi dell'art. 152 l. 633/41, che Pandolfini CASA D'ASTE s.r.l. si impegna a versare al soggetto incaricato della riscossione.

19. I lotti contrassegnati con ■ sono offerti senza riserva.

20. L'informativa sul trattamento dei dati personali è consultabile sul sito internet della Pandolfini CASA D'ASTE s.r.l. al seguente indirizzo www.pandolfini.it/it/content/privacy.asp.

COME PARTECIPARE ALL'ASTA

Le aste sono aperte al pubblico e senza alcun obbligo di acquisto. I lotti sono solitamente venduti in ordine numerico progressivo come riportati in catalogo. Il ritmo di vendita è indicativamente di 90 - 100 lotti l'ora ma può variare a seconda della natura degli oggetti.

Offerte scritte e telefoniche

Nel caso non sia possibile presenziare all'asta, Pandolfini CASA D'ASTE potrà concorrere per Vostro conto all'acquisto dei lotti.

Per accedere a questo servizio, del tutto gratuito, dovrete inoltrare l'apposito modulo che troverete in fondo al catalogo o presso i ns. uffici con allegato la fotocopia di un documento d'identità. I lotti saranno eventualmente acquistati al minor prezzo reso possibile dalle altre offerte in sala.

In caso di offerte scritte dello stesso importo sullo stesso lotto, avrà precedenza quella ricevuta per prima.

Pandolfini CASA D'ASTE S.r.l. offre inoltre ai propri clienti la possibilità di essere contattati telefonicamente durante l'asta per concorrere all'acquisto dei lotti proposti.

Sarà sufficiente inoltrare richiesta scritta che dovrà pervenire 12 ore prima della vendita. Detto servizio sarà garantito nei limiti della disposizione delle linee al momento ed in ordine di ricevimento delle richieste.

Per quanto detto si consiglia di segnalare comunque un'offerta che ci consentirà di agire per Vostro conto esclusivamente nel caso in cui fosse impossibile contattarvi.

Rilanci

Il prezzo di partenza è solitamente inferiore alla stima indicata in catalogo ed i rilanci sono indicativamente pari al 10% dell'ultima battuta.

In ogni caso il Banditore potrà variare i rilanci nel corso dell'asta.

Ritiro lotti

I lotti pagati nei tempi e modi sopra riportati dovranno, salvo accordi contrari, essere immediatamente ritirati.

Pandolfini fornisce un servizio di logistica con spese a carico del cliente.

Per altre informazioni si rimanda alle Condizioni Generali di Vendita.

Pagamenti

Il pagamento dei lotti dovrà essere effettuato, in €, entro il giorno successivo alla vendita, con una delle seguenti forme:

- contanti nei limiti di legge previsti al momento del pagamento

- assegno circolare non trasferibile o assegno bancario previo accordo con la Direzione amministrativa.

intestato a:

Pandolfini CASA D'ASTE S.r.l.

- bonifico bancario presso:

MONTE DEI PASCHI DI SIENA

Via dei Pecori 8 - FIRENZE

IBAN IT 21T 01030 02800 000063650896

intestato a Pandolfini Casa d'Aste

Swift BIC PASCITMMFIR

Pandolfini CASA D'ASTE S.r.l. agisce per conto dei venditori in virtù di un mandato con rappresentanza e pertanto non si sostituisce ai terzi nei rapporti contabili.

I lotti venduti da Soggetti I.V.A. saranno fatturati da quest'ultimi agli acquirenti.

La ns. fattura, pur riportando per quietanza gli importi relativi ad aggiudicazione ed I.V.A., è costituita unicamente dalla parte appositamente evidenziata.

ACQUISTARE DA PANDOLFINI

Le stime in catalogo sono espresse in Euro (€).

Dette valutazioni, puramente indicative, si basano sui prezzo medio di mercato di opere comparabili, nonché sullo stato di conservazione e sulle qualità dell'oggetto stesso.

I cataloghi Pandolfini includono riferimenti alle condizioni delle opere solo nelle descrizioni di opere multiple (quali stampe, libri, vini e monete).

Si prega di contattare l'esperto del dipartimento per richiedere un condition report di un lotto particolare. I lotti venduti nelle nostre aste saranno raramente, per natura, in un perfetto stato di conservazione, ma potrebbero presentare, a causa della loro natura e della loro antichità, segni di usura, danni, altre imperfezioni, restauri o riparazioni. Qualsiasi riferimento alle condizioni dell'opera nella scheda di catalogo non equivale a una completa descrizione dello stato di conservazione. I condition report sono solitamente disponibili su richiesta e completano la scheda di catalogo. Nella descrizione dei lotti, il nostro personale valuta lo stato di conservazione in conformità alla stima dell'oggetto e alla natura dell'asta in cui è inserito. Qualsiasi affermazione sulla natura fisica del lotto e sulle sue condizioni nel catalogo, nel condition report o altrove è fatta con onestà e attenzione. Tuttavia il personale di Pandolfini non ha la formazione professionale del restauratore e ne consegue che ciascuna affermazione non potrà essere esaustiva. Consigliamo sempre la visione diretta dell'opera e, nel caso di lotti di particolare valore, di avvalersi del parere di un restauratore o di un consulente di fiducia prima di effettuare un'offerta.

Ogni asserzione relativa all'autore, attribuzione dell'opera, data, origine, provenienza e condizioni costituisce un'opinione e non un dato di fatto.

Si precisano di seguito per le attribuzioni:

1. ANDREA DEL SARTO: a nostro parere opera dell'artista.
2. ATTRIBUITO AD ANDREA DEL SARTO: è nostra opinione che l'opera sia stata eseguita dall'artista, ma con un certo grado d'incertezza.
3. BOTTEGA DI ANDREA DEL SARTO: opera eseguita da mano sconosciuta ma nell'ambito della bottega dell'artista, realizzata o meno sotto la direzione dello stesso.
4. CERCHIA DI ANDREA DEL SARTO: a ns. parere opera eseguita da soggetto non identificato, con connotati associabili al suddetto artista. E' possibile che si tratti di un allievo.
5. STILE DI ...; SEGUACE DI ...; opera di un pittore che lavora seguendo lo stile dell'artista; può trattarsi di un allievo come di altro artista contemporaneo o quasi.
6. MANIERA DI ANDREA DEL SARTO: opera eseguita nello stile dell'artista ma in epoca successiva.
7. DA ANDREA DEL SARTO: copia di un dipinto conosciuto dell'artista.

8. IN STILE ...: opera eseguita nello stile indicato ma di epoca successiva.
9. I termini firmato e/o datato e/o siglato, significano che quanto riportato è di mano dell'artista.
10. Il termine recante firma e/o data significa che, a ns. parere, quanto sopra sembra aggiunto successivamente o da altra mano.
11. Le dimensioni dei dipinti indicano prima l'altezza e poi la base e sono espresse in cm. Le dimensioni delle opere su carta sono invece espresse in mm.
12. I lotti contrassegnati con (λ) s'intendono corredati da attestato di libera di circolazione o attestato di temporanea importazione artistica in Italia.
13. Il peso degli oggetti in argento è calcolato al netto delle parti in metallo, vetro e cristallo. Per gli argenti con basi appesantite il peso non è riportato.
14. I lotti contrassegnati con ● sono assoggettati al diritto di seguito.

CORRISPETTIVO D'ASTA E I.V.A.

Al prezzo di aggiudicazione dovrà essere aggiunto un importo dei diritti d'asta pari al:

- 26% fino a 250.000 euro
- 22% sulla parte eccedente.

Tali percentuali sono comprensive dell'iva in base alla normativa vigente.

Lotti contrassegnati con * in catalogo

Le aggiudicazioni dei lotti contrassegnati con * ed assoggettati ad iva con regime ordinario, avranno invece le seguenti maggiorazioni:

- iva del 22% sul prezzo di aggiudicazione
- diritti d'asta del 26% fino a 250.000 euro e del 22% sulla parte eccedente

Le vendite effettuate in virtù di mandati senza rappresentanza stipulati con soggetti IVA per beni per i quali non sia stata detratta l'imposta all'atto di acquisto sono soggette al regime del Margine ai sensi dell'art. 40 bis D.L. 41/95.

ACQUISTARE DA PANDOLFINI

Modalità di pagamento

Il pagamento potrà avvenire nelle seguenti modalità:

- contanti nei limiti di legge previsti al momento del pagamento;
- assegno circolare soggetto a preventiva verifica con l'istituto di emissione;
- assegno bancario di conto corrente previo accordo con la direzione amministrativa della Pandolfini CASA D'ASTE S.r.l.;
- bonifico bancario intestato a Pandolfini Casa d'Aste

MONTE DEI PASCHI DI SIENA

Filiale FIRENZE - Via dei Pecori, 8

IBAN: IT 21T 01030 02800 000063650896

BIC: PASCITMMFIR

Diritto di seguito

Il decreto Legislativo n. 118 del 13 febbraio 2006 ha introdotto il diritto degli autori di opere e di manoscritti, e dei loro eredi, ad un compenso sul prezzo di ogni vendita, successiva alla prima, dell'opera originale, il c.d. "diritto di seguito".

Detto compenso è dovuto nel caso il prezzo di vendita non sia inferiore ad € 3.000 ed è così determinato

- 4% fino a € 50.000;
- 3% per la parte del prezzo di vendita compresa tra € 50.000,01 ed € 200.000;
- 1% per la parte del prezzo di vendita compresa tra € 200.000,01 ed € 350.000;
- 0,5% per la parte del prezzo di vendita compresa tra € 350.000,01 ed € 500.000;
- 0,25% per la parte del prezzo di vendita superiore ad € 500.000.

Pandolfini Casa d'Aste è tenuta a versare il "diritto di seguito" per conto dei venditori alla Società italiana degli autori ed editori (SIAE).

Nei casi in cui il lotto sia soggetto al c.d. "diritto di seguito" ai sensi dell'art. 144 della legge 633/41, l'aggiudicatario s'impegna a corrispondere, oltre all'aggiudicazione, alle commissioni d'asta ed alle altre spese eventualmente gravanti, anche l'importo che spetterebbe al Venditore pagare ai sensi dell'art. 152 L. 633/41, che Pandolfini s'impegna a versare al soggetto incaricato delle riscossioni.

Si ricorda che per l'esportazione di opere che hanno più di 50 anni la legge italiana prevede la richiesta di un attestato di libera circolazione. Il tempo di attesa per il rilascio di tale documentazione è di circa 40 giorni dalla presentazione dell'opera e dei relativi documenti alla Soprintendenza Belle Arti.

In caso di aggiudicazione del lotto da parte di un compratore straniero, si prega il cliente di contattare immediatamente il dipartimento competente in merito all'opera acquistata per informazioni sul preventivo e per le pratiche relative all'esportazione e al trasporto delle opere in paesi esteri.

Il mancato rilascio o il ritardo del rilascio della licenza non costituisce una causa di risoluzione o annullamento della vendita, né giustifica il ritardo del pagamento da parte dell'acquirente.

VENDERE DA PANDOLFINI

Valutazioni

Presso gli uffici di Pandolfini CASA D'ASTE S.r.l. è possibile, su appuntamento, ottenere una valutazione gratuita dei Vostri oggetti.

In alternativa, potrete inviare una fotografia corredata di tutte le informazioni utili alla valutazione, in base alla quale i ns. esperti potranno fornire un valore di stima indicativo.

Mandato per la vendita

Qualora decidiate di affidare gli oggetti per la vendita, il personale Pandolfini Vi assisterà in tutte le procedure. Alla consegna degli oggetti Vi verrà rilasciato un documento (mandato a vendere) contenente la lista degli oggetti, i prezzi di riserva, la commissione e gli eventuali costi per assicurazione, foto e trasporto. Dovranno essere forniti un documento d'identità ed il codice fiscale per l'annotazione sui registri di P.S. conservati presso gli uffici Pandolfini.

Il mandato a vendere può essere con o senza rappresentanza. Il mandante rimane, eventualmente anche solo in via di manleva nei confronti della Pandolfini, il soggetto responsabile per eventuali pretese che l'acquirente dovesse avanzare in ordine al bene acquistato.

Riserva

Il prezzo di riserva è l'importo minimo (al lordo delle commissioni) al quale l'oggetto affidato può essere venduto. Detto importo è strettamente riservato e sarà tutelato dal Banditore in sede d'asta. Qualora detto prezzo non venga raggiunto, il lotto risulterà invenduto.

Liquidazione del ricavato

Trascorsi circa 35 giorni lavorativi dalla data dell'asta, e comunque una volta ultimate le operazioni d'incasso, provvederemo alla liquidazione, dietro emissione di una fattura contenente in dettaglio le commissioni e le altre spese addebitate.

Commissioni

Sui lotti venduti Pandolfini CASA D'ASTE S.r.l. applicherà una commissione del 13% (oltre ad I.V.A.) mediante detrazione dal ricavato.

CONDITIONS OF SALE

1. Pandolfini CASA D'ASTE s.r.l. is charged with selling objects entrusted to the same by consignors as per the deeds registered at the VAT Office of Florence. In the event of mandates with representation, the effects of the sale shall be completed directly by the Seller and the Purchaser, also for the purposes of the possible application of the Consumer Code, without the assumption of any additional liability by Pandolfini CASA D'ASTE s.r.l. other than whatever derives from the mandate received, with Pandolfini CASA D'ASTE s.r.l. acting as a simple intermediary.

2. Sales shall be awarded to the highest bidder. The transfer of sold lots to third parties shall not be accepted. Pandolfini CASA D'ASTE s.r.l. shall hold the successful bidder solely responsible for the payment. For this reason, participation in the auction in the name and on the behalf of third parties shall be notified in advance and Pandolfini CASA D'ASTE s.r.l. shall reserve the right to refuse to allow the representative to take part in the auction should it deem that the power of representation has not been sufficiently demonstrated.

3. The estimates in the catalogue are purely indicative and are expressed in euros. The descriptions of the lots shall be considered to be no more than an opinion and purely indicative, and shall not, therefore, entail any liability on the part of Pandolfini CASA D'ASTE S.r.l. Any complaints should be sent in writing within ten (10) days and, where considered valid, shall solely entail the reimbursement of the amount paid without the right to any further claims.

4. Pandolfini CASA D'ASTE s.r.l. shall not issue any guarantees regarding the attribution, authenticity or origin of the goods put up for sale for which the sole person responsible shall exclusively remain the consignor. The consignor shall assume every guarantee and responsibility concerning the goods with reference to – by way of an example but not limited to - the ownership, origin, preservation and marketability of the item which is the subject of this mandate.

5. The auction shall be preceded by an exhibition during which the Director of the sale shall be available for any clarification; the purpose of the exhibition shall be to allow prospective bidders to inspect the state of preservation and the quality of the objects as well as to clarify any possible errors or inaccuracies in the catalogue. The interested parties shall undertake to examine the objects in person, possibly with the assistance of a trusted expert. All the objects shall be "sold as seen" in the same condition and state of preservation in which they are displayed.

6. Pandolfini CASA D'ASTE s.r.l. may accept absentee bids (written or telephone bids) for the lots for sale on the precise mandate of persons who are unable to attend the auction. The lots shall always be purchased at the best price, in compliance with other bids for the same lots and with the registered reserves. The Pandolfini CASA D'ASTE s.r.l. shall not be held responsible for any mistakes in the management of any written or telephone bids whilst undertaking to scrupulously avoid any errors. Bidders are advised to carefully check the numbers of the lots, the descriptions and the figures indicated when filling in the relevant form. Absentee bids of an unlimited amount shall not be accepted. Telephone bidding requests shall only be accepted where formulated in writing before the sale. In the event of two identical absentee bids for the same lot, priority shall be given to the first one received.

7. During the auction the Auctioneer shall have the right to combine

or separate the lots and to adopt any measures deemed to be useful for the optimum management of the event, including the possibility of withdrawing a lot from the same.

8. The lots shall be awarded by the Director of the sale; in the event of a dispute, the contested lot shall be re-offered at the same session based on the last bid received. Bids placed in the salesroom shall always prevail over absentee bids as per point no. 6.

9. Pandolfini CASA D'ASTE S.r.l. may immediately request the total payment of the final price, including the buyer's premium; this should, in any case, be paid by no later than 12 p.m. on the day after the sale.

10. Lots that have been purchased and paid should be collected within 30 (thirty) days from the date of the auction.

Pandolfini CASA D'ASTE s.r.l. will have all the rights of storage and will be exempted from any liability in relation of the storage and possible deterioration of the object. Once above the mentioned deadline of 30 (thirty) days from the award date has elapsed, Pandolfini CASA D'ASTE s.r.l. shall be entitled to claim all the storage charges. The weekly storage fee shall amount to € 26.00.

The collection of the goods purchased shall be carried out under the responsibility and at the expense of the purchaser either in person or through an incumbent or a carrier/forwarding agent. In any case, Pandolfini CASA D'ASTE s.r.l. shall not be liable for any damage to the goods suffered during transport; in particular, the purchaser, either directly or through its incumbent, shall undertake to inspect the suitability of the packaging, also based on the characteristics of the object purchased, expressly releasing Pandolfini CASA D'ASTE s.r.l. from any liability in this regard.

In the event that payment is not made within the term of ten (10) days from the auction, Pandolfini CASA D'ASTE s.r.l. may declare the sale to have been canceled, annulling the awarding of the bid and taking legal steps in order to recover the amount due. In the event of the cancellation of the sale, the purchaser shall be obliged to pay Pandolfini CASA D'ASTE srl a penalty equal to the lost commission due by both the principal and by the purchaser. The delivery of the goods shall take place exclusively once the full balance of the final price has been paid.

11. For lots marked with the symbol (β), the seller holds the qualification of a professional. In the event that the purchaser is a consumer pursuant to art. 3 of the Consumer Code, sales completed by means of absentee bids without direct salesroom participation, in writing, by telephone or online, shall constitute distance contracts pursuant to and as an effect of articles 45 and fol. of the Consumer Code.

Pursuant to art. 59, para. 1 m) of the Consumer Code and barring the provisions of the following paragraph, the purchaser may not take advantage of the right of withdrawal since the contract shall be understood to have been concluded on the occasion of a public auction according to the definition in art. 45, para. 1 o) of the aforementioned Consumer Code.

For lots marked with the symbol (β), in the case of auctions held exclusively online without the possibility of taking part in person, indicated by the wording "timed auction", the purchaser's right of

withdrawal shall be recognized pursuant to and as an effect of art. 59 of the Consumer Code. The purchaser may withdraw from the contract within fourteen (14) days from entering into possession of the object purchased without having to provide any motivation, notifying the same by registered letter with advice of receipt or via certified email sent to Pandolfini CASA D'ASTE s.r.l. at pandoaste@pec.pandolfini.it. Any explicit declaration of the decision to withdraw from the contract may be sent for this purpose or the standard notification which can be downloaded from the following link: www.pandolfini.it/it/content/modulo-di-recesso.asp

The above term shall be understood to have been complied with in the event that the notification of the exercising of the right of withdrawal is sent by the consumer before the expiry of the withdrawal period. Pandolfini CASA D'ASTE s.r.l. shall, in turn, undertake to notify the seller of the withdrawal. The cost of redelivering the object shall be charged to the purchaser who shall, therefore, undertake to return the same under its own responsibility and at its own expense within fourteen (14) days from when Pandolfini CASA D'ASTE s.r.l. receives the notification of withdrawal. The term shall be deemed to have been complied with if the purchaser returns the goods before the 14-day deadline.

Pandolfini CASA D'ASTE s.r.l. shall undertake to reimburse all the payments received from the consumer, including the delivery expenses (with the exception of any additional costs arising from the choice of a method of delivery different from the cheaper standard delivery offered), within fourteen (14) days from when it was informed of the consumer's decision to withdraw from the contract. Pandolfini CASA D'ASTE s.r.l. may, however, withhold reimbursement until it has received the returned goods which are the subject of the withdrawal. Reimbursement may be made by employing the same method of payment used by the consumer for the initial transaction, unless the consumer has expressly agreed otherwise and on condition that the same does not have to sustain any other costs as a consequence of the reimbursement.

For the purposes of exercising the right of withdrawal, the purchaser shall, however, be understood to have entered into possession of the object purchased when ten (10) days have passed from payment by the purchaser without the same undertaking to collect the object.

12. Purchasers should undertake to comply with all the legislative measures and regulations currently in force regarding objects subject to notification, with particular reference to Italian Legislative Decree no. 42/2004. The sale of objects subject to the above regulations shall, therefore, be suspensively conditional upon the absence of the exercising of the right of pre-emption by the competent Ministry within the term of sixty (60) days from the date of receipt of the report as envisaged by art. 61 of above Legislative Decree no. 42/2004. During the period of time permitted for exercising the right of pre-emption, the object may not, however, be delivered to the purchaser pursuant to art. 61, para.4, of Legislative Decree no. 42/2004. In the event of the exercising of the right of pre-emption by the State, the successful bidder may not claim any reimbursement or indemnity from Pandolfini CASA D'ASTE s.r.l. or from the Seller.

13. Italian Legislative Decree no. 42 dated 22 January 2004 regulates the exportation of objects of cultural interest outside Italy, while exportation outside the European Community is regulated by EEC Regulation no. 116/2009 dated 18 December 2008. The exportation of objects is regulated by the above regulations and by the customs and tax laws in force. Pandolfini CASA D'ASTE s.r.l. shall not be deemed responsible for and cannot guarantee the issuing of the relevant permits. Therefore Pandolfini CASA D'ASTE s.r.l. shall decline any responsibility vis-à-vis the purchasers with regard to any restrictions on the exportation of the lots awarded. The failure to grant the above authorizations shall not justify the cancellation of the purchase or the non-payment of the same.

It should be remembered that archeological findings of Italian origin may not be exported.

14. Pursuant to and as an effect of art. 22 Legislative Decree no. 231/2007 (Anti-Money Laundering Decree), clients shall undertake to provide all the up to date information necessary for permitting Pandolfini CASA D'ASTE s.r.l. to fulfill the obligations regarding the adequate verification of the clientele.

It shall be understood that the completion of the operation shall be subject to the issuing by the Client of the information requested by Pandolfini CASA D'ASTE s.r.l. in order to fulfill the above obligations. Pursuant to art. 42 Legislative Decree no. 231/07, Pandolfini CASA D'ASTE s.r.l. shall reserve the right to abstain from and not conclude the operation in the event of the objective impossibility of carrying out an adequate verification of the clientele.

15. These regulations shall be automatically accepted by anyone participating in the auction. The Court of Florence shall have jurisdiction over any disputes that may arise.

16. Lots marked with ✱ have been entrusted by Consignors subject to V.A.T. and are therefore subject to V.A.T. as follows: 22% payable on the hammer price and 22% on the net buyer's premium.

17. Lots marked with (λ) shall be understood to be accompanied by a certificate of free circulation, while lots marked with ◊ by a certificate attesting to the shipment or importation.

18. Lots marked with ● are subject to resale rights. Italian Legislative Decree no. 118 dated 13 February 2006 introduced royalties for the authors of works and manuscripts, and their heirs, as a fee on the price of each sale, subsequent to the first sale of the original work, the so-called "resale rights".

This fee shall be due in the event that the sale price is no less than €. 3,000 and shall be determined as follows:

- a) 4% for the part of the sale price comprised between €. 3,000 and €. 50,000
- b) 3% for the part of the sale price comprised between €. 50,000.01 and €. 200,000
- c) 1% for the part of the sale price comprised between €. 200,000.01 and €. 350,000
- d) 0.5% for the part of the sale price comprised between €. 350,000.01 and €. 500,000
- e) 0.25% for the part of the sale price above €. 500,000

Pandolfini CASA D'ASTE s.r.l. shall be obliged to pay the "resale rights" on behalf of the sellers to the Italian Society of Authors and Publishers (SIAE).

In the event that the lot is subject to so-called "resale rights" pursuant to art. 144 of Italian Law no. 633/41, in addition to the payment of the bid awarded, the auction commission and any other expenses due, the successful bidder shall also undertake to pay the amount that the Seller is obliged to pay pursuant to art. 152 of Law no. 633/41, which Pandolfini CASA D'ASTE s.r.l. shall pay to the subject entrusted with collecting the same.

19. Lots marked with ■ are offered without reserve.

20. The privacy policy statement regarding the processing of personal information can be consulted on the Pandolfini CASA D'ASTE s.r.l. website at the following address www.pandolfini.it/it/content/privacy.asp.

AUCTIONS

Auctions are open to the public without any obligation to bid. The lots are usually sold in numerical order as listed in the catalogue. Approximately 90-100 lots are sold per hour, but this figure can vary depending on the nature of the objects.

Absentee bids and telephone bids

If it's not possible for the bidder to attend the auction in person, Pandolfini CASA D'ASTE S.r.l. will execute the bid on your behalf.

To have access to this free service you will need to send us a photocopy of some form of ID and the relevant form that you will find at the end of the catalogue or in our offices. The lots will be purchased at the best possible price depending on the other bids in the salesroom.

In the event of absentee bids of equal amount, the first one to be placed will have the priority. Pandolfini CASA D'ASTE S.r.l. offers its clients the possibility to be contacted by telephone during the auction to participate in the sale. You will need to send a written request within 12 hours prior to the time of the sale. This service is guaranteed depending on the lines available at the time, and according to the order of arrival of the requests.

We therefore advise clients to place a bid that will allow us to execute it on their behalf only when it is not possible to contact them.

Bids

The starting price is usually lower than the estimate stated in the catalogue, and each raising will be approximately 10% of the previous bid.

The raising of the bid during the auction is, in any case at the sole discretion of the auctioneer.

Collection of lots

The lots paid for following the aforementioned procedures must be collected immediately, unless other agreements have been taken with the auction house.

Logistic service may be provided by Pandolfini with shipping costs charged to the customer.

For any other information please see General Conditions of Sale.

Payment

The payment of the lots is due, in EUR, the day following the sale, in any of the following ways:

- cash within the limits established by law at the time of payment
- non-transferable bank draft or personal cheque with prior consent from the administrative office, made payable to: Pandolfini CASA D'ASTE S.r.l.
- bank transfer to:
MONTE DEI PASCHI DI SIENA
Via dei Pecori 8 - FIRENZE
IBAN IT 21T 01030 02800 000063650896
headed to Pandolfini Casa d'Aste
Swift BIC PASCITMMFIR

Pandolfini CASA D'ASTE S.r.l. acts on behalf of the Consignor on the basis of a mandate, and does not substitute third parties regarding payments. For lots sold by V.A.T. payers, an invoice will be issued to the purchaser by the seller. Our invoice, though you will find reported the hammer price and the V.A.T., is only made up of the amount highlighted.

BUYING AT PANDOLFINI

The estimates in the catalogue are expressed in Euros (€). These estimates are purely indicative and are based on the mean price of comparable pieces on the market, on the condition and on the characteristics of the object itself.

The catalogues of Pandolfini include information on the condition of the objects only when describing multiple lots (such as prints, books, coins and bottles of wine). Please request a condition report of the lot you are interested in from the specialist in charge.

Lots sold in our auctions will rarely be in perfect condition and may show, due to their nature and age, signs of wear, damage, restoration or repair and other imperfections. Any reference to the condition of the object in the catalogue is not equivalent to a complete description of its condition. Condition reports are usually available on request and complete the catalogue entries. In the description of the lots, our staff judges the condition of the object in accordance with its estimate and the kind of auction in which it has been included. Any statement in the catalogue, in the condition report or elsewhere, regarding the physical nature of the lot and its condition, is given honestly and scrupulously. The staff of Pandolfini however does not have the professional training of a restorer: any statement therefore should not be considered exhaustive. Potential purchasers are always advised to inspect the object in person and, in the case of lots of particular value, to ask the opinion of a restorer or of a trusted consultant before placing a bid.

Any statement regarding the author, the attribution of the work, dating, origin, provenance and condition is to be considered a simple opinion and not an actual fact.

As concerning attributions, please note that:

1. ANDREA DEL SARTO: in our opinion a work by the artist.
2. ATTRIBUTED TO ANDREA DEL SARTO: in our opinion the work was executed by the artist, but with a degree of uncertainty.
3. ANDREA DEL SARTO'S WORKSHOP: work executed by an unknown artist in the workshop of the artist, whether or not under his direction.
4. ANDREA DEL SARTO'S CIRCLE: in our opinion a work executed by an unidentifiable artist, with characteristics referable to the aforementioned artist. He may be a pupil.
5. STYLE OF...; FOLLOWER OF...; a work by a painter who adheres to the style of the artist: he could be a pupil or another contemporary, or almost contemporary, artist.
6. MANNER OF ANDREA DEL SARTO: work executed imitating the style of the artist, but at a later date.
7. FROM ANDREA DEL SARTO: copy from a painting known to be by the artist.
8. IN THE STYLE OF...: work executed in the style specified, but from a later date.
9. The terms signed and/or dated and/or initialled means that it was done by the artist himself.
10. The term bearing the signature and/or date means that, in our opinion, the writing was added at a later date or by a different hand.
11. In the measurements of the paintings, expressed in cm, height comes before base. The size of works on paper is instead expressed in mm.
12. For lots with the symbol (λ), an export licence or a temporary importation licence is available.
13. The weight of silver objects is a net weight, excluding metal, glass and crystal parts. The weight of silver objects with a weighted base will not be indicated.
14. Lots with the symbol ● are subjected to the "resale right".

BUYER'S PREMIUM AND VAT

A buyer's premium will be added to the hammer price amounting to:

- 26% up to € 250,000

- 22% on any excess amount.

These percentages shall include VAT in accordance with current regulations.

Lots marked * in the catalogue

The sale of lots marked * and subject to ordinary VAT will instead be increased as follows:

- 22% VAT on the hammer price

- 26% buyer's premium up to € 250,000 and 22% on any excess amount

Sales carried out by virtue of mandates without the power of representation that are stipulated with VAT subjects and involve goods for which the tax has not been deducted at the moment of purchase shall be subject to the VAT Margin scheme pursuant to art. 40 b) of Italian Legislative Decree 41/95.

BUYING AT PANDOLFINI

Terms of payment

The following methods of payment are accepted:

- cash within the limits established by law at the time of payment;
- bank draft subject to prior verification with the issuing bank;
- current account bank check upon agreement with the administrative offices of Pandolfini CASA D'ASTE S.r.l.;
- bank transfer made out to Pandolfini Casa d'Aste

MONTE DEI PASCHI DI SIENA

Filiale FIRENZE - Via dei Pecori, 8

IBAN: IT 21T 01030 02800 000063650896

BIC: PASCITMMFIR

Resale right

The Legislative Decree n. 118 dated 13th February 2006 introduced the right for authors of works of art and manuscripts, and for their heirs, to receive a remuneration from the price of any sale after the first, of the original work: this is the so-called "resale right".

This payment is due for selling prices over €3.000 and is determined as follows:

- 4 % up to € 50.000;
- 3 % for the portion of the selling price between € 50.000,01 and € 200.000;
- 1 % for the portion of the selling price between € 200.000,01 and € 350.000;
- 0,5 % for the portion of the selling price between € 350.000,01 and € 500.000;
- 0,25 % for the portion of the selling price exceeding € 500.000.

Pandolfini CASA D'ASTE S.r.l. is liable to pay the "resale right" on the sellers' behalf to the Società Italiana degli Autori ed Editori (SIAE).

Should the lot be subjected to the "resale right" in accordance with the art. 144 of the law 633/41, the purchaser will pay, in addition to the hammer price, to the commission and to other possible expenses, the amount that would be due to the Seller in accordance with the art. 152 of the law 633/41, that Pandolfini will pay to the subject authorized to collect it.

Please remember that, in the case of the exportation of works that are over 50 years old, according to Italian law a certificate of free circulation should be requested. The waiting time for the issuing of this documentation is around forty (40) days from the presentation of the work and the relevant documents to the *Soprintendenza Belle Arti* (Superintendency of Fine Arts).

In the event that the lot is awarded to a foreign buyer, the client is requested to immediately contact the competent department regarding the work purchased for information about the estimate and the paperwork necessary for the exportation and transport of the work to a foreign country.

The failed or delayed issuing of the license shall not constitute grounds for the rescinding or annulment of the sale, nor shall it justify any delay in the payment by the purchaser.

SELLING THROUGH PANDOLFINI

Evaluations

You can ask for a free evaluation of your objects by fixing an appointment at the headquarters of Pandolfini CASA D'ASTE S.r.l. Alternatively, you may send us a photograph of the objects and any information which could be useful: our specialists will then express an indicative evaluation.

Mandate of sale

If you should decide to entrust your objects to us, the Pandolfini staff will assist you through the entire process. Upon delivery of the objects you will receive a document (mandate of sale) which includes a list of the objects, the reserves, our commission and possible costs for insurance, photographs and shipping. We will need some form of ID and your date and place of birth for the registration in the P.S. registers in the offices of Pandolfini. The mandate of sale is a mandate of representation: therefore Pandolfini CASA D'ASTE S.r.l. cannot substitute the seller in his relations with third parties.

Reserve

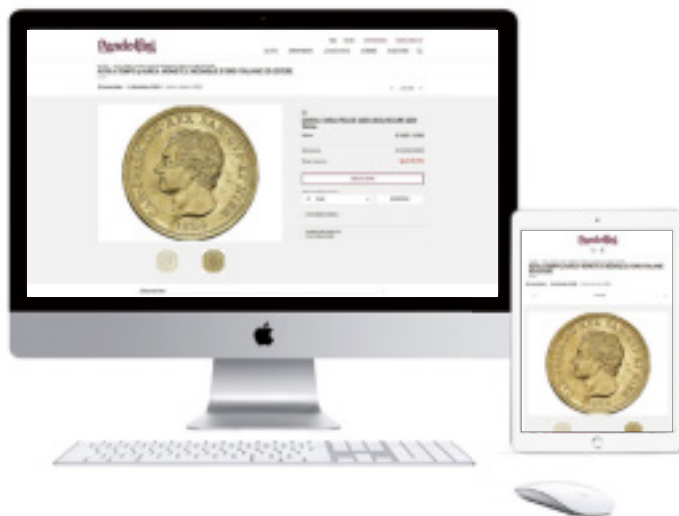
The reserve is the minimum amount (commission included) at which an object can be sold. This sum is strictly confidential and the auctioneer will ensure it remains so it during the auction. If the reserve is not reached, the lot will remain unsold.

Payment

You will receive payment within 35 working days from the day of the sale, provided the payment on behalf of the purchaser is complete, with the issue of a detailed invoice reporting commissions and any other charges applicable.

Commission

Pandolfini CASA D'ASTE S.r.l. will apply a 13% (plus V.A.T.) commission which will be deducted from the hammer price.



PANDOLFINI TEMPO

IL SISTEMA PIÙ SEMPLICE PER ACQUISTARE ALL'ASTA

Potete aggiudicarvi una varietà di oggetti d'arte, arredi, dipinti, vini, gioielli, orologi, disegni. Le aste sono curate dai nostri esperti.



1 Partecipare è molto semplice.
Vai sul calendario aste e cerca il logo.



2 Sfoglia il catalogo on line come per le aste tradizionali.
Per fare la tua offerta utilizza il pannello che vedi,
come esempio, qui sulla destra con le seguenti funzioni:

- Data e ora del Termine asta
- Countdown del tempo restante al termine asta
- Pulsante offerta con incremento prestabilito
- Inserimento valore offerta massima.

3 Verifica in tempo reale nella tua area riservata **My Pandolfini** lo stato completo di tutte le tue offerte attive. Se non sei ancora registrato registrati.

4 Per registrarti utilizza il modulo standard della registrazione e inserisci un documento valido, il codice fiscale, carta di credito e referenze bancarie.
Ti verrà inviata una mail di conferma.

5 Verrai avvertito di variazioni di offerte attraverso mail che ti informeranno se la tua offerta è stata superata o ti sei aggiudicato il lotto.

15/11/2021 09:08:00

TERMINE ASTA

10G 16H 17M 5S

TERMINE RIMANENTE

OFFERTA LIBERA

1000€
OFFRI

oppure

1000 ▼ EUR

LA TUA OFFERTA MASSIMA

INVIA OFFERTA MASSIMA

🔗 **CONDIZIONI GENERALI**

Per informazioni tempo@pandolfini.it

Cognome | Surname _____

Nome | Name _____

Ragione Sociale | Company Name _____

@EMAIL _____

Indirizzo | Address _____

Città | City _____

C.A.P. | Zip Code _____

Telefono Ab. | Phone _____

Fax _____

Cell. | Mobile _____

Cod. Fisc o Partita IVA | VAT _____

PAGAMENTO | PAYMENT

Assegno intestato a Pandolfini Casa d'Aste | Check to Pandolfini Casa d'Aste

Bonifico Bancario | Bank transfer to
MONTE DEI PASCHI DI SIENA
IBAN: IT 21T 01030 02800 000063650896 - Swift BIC: PASCITMMFIR

VISA MASTERCARD

CARTA # | CARD # _____

Security Code _____

Data scadenza | Expiration Date _____

Firma | Signature _____

NUOVO | NEW RINNOVO | RENEWAL

SEGNARE LE CATEGORIE DI INTERESSE PLEASE CHECK THE CATEGORIES OF INTEREST

ARREDI E MOBILI ANTICHI
OGGETTI D'ARTE, PORCELLANE, MAIOLICHE € 170
FURNITURE, WORKS OF ART,
PORCELAIN AND MAIOLICA
5 Cataloghi | Catalogues

DIPINTI E SCULTURE DEL SEC. XIX € 120
19TH CENTURY PAINTINGS AND SCULPTURES
3 Cataloghi | Catalogues

DIPINTI E SCULTURE ANTICHE € 120
OLD MASTERS PAINTINGS AND SCULPTURES
3 Cataloghi | Catalogues

ARTE ORIENTALE | ASIAN ART € 80
2 Cataloghi | Catalogues

MONETE E MEDAGLIE | COINS AND MEDAL € 80
2 Cataloghi | Catalogues

ARGENTI | SILVER € 170
GIOIELLI E OROLOGI | JEWELRY AND WATCHES
5 Cataloghi | Catalogues

LIBRI E MANOSCRITTI € 50
BOOKS AND MANUSCRIPTS
2 Cataloghi | Catalogues

VINI | WINES € 80
3 Cataloghi | Catalogues

ARTE MODERNA E CONTEMPORANEA € 120
ARTI DECORATIVE DEL SEC. XX E DESIGN
MODERN AND CONTEMPORARY ART
20TH CENTURY DECORATIVE ARTS AND DESIGN
3 Cataloghi | Catalogues

AUTO CLASSICHE | CLASSIC CARS € 80
2 Cataloghi | Catalogues

TOTALE | TOTAL €

RISPEDIRE ALL'UFFICIO ABBONAMENTI - PLEASE SEND THIS FORM BACK TO THE SUBSCRIPTION OFFICE

PANDOLFINI CASA D'ASTE Palazzo Ramirez Montalvo | Borgo degli Albizi, 26 | 50122 Firenze | Tel. +39 055 2340888-9 | Fax +39 055 244343 | info@pandolfini.it



ASSOCIAZIONE NAZIONALE CASE D'ASTE

AMBROSIANA CASA D'ASTE DI A. POLESCHI

Via Sant'Agnesa 18 - 20123 Milano
tel. 02 89459708 - fax 02 40703717
www.ambrosianacasadaste.com
info@ambrosianacasadaste.com

ANSUINI 1860 ASTE

Viale Bruno Buozzi 107 - 00197 Roma
tel. 06 45683960 - fax 06 45683961
www.ansuiniaste.com
info@ansuiniaste.com

BERTOLAMI FINE ART

Piazza Lovatelli 1 - 00186 Roma
tel. 06 32609795 - 06 3218464
fax 06 3230610
www.bertolamifineart.com
info@bertolamifineart.com

BLINDARTE CASA D'ASTE

Via Caio Duilio 10 - 80125 Napoli
tel. 081 2395261 - fax 081 5935042
www.blindarte.com
info@blindarte.com

CAMBI CASA D'ASTE

Castello Mackenzie
Mura di S. Bartolomeo 16
16122 Genova
tel. 010 8395029 - fax 010 879482
www.cambiaste.com
info@cambiaste.com

COLASANTI CASA D'ASTE

Via Aurelia, 1249 - 00166 Roma
tel. 06 6618 3260 - fax 06 66183656
www.colasantiaste.com
info@colasantiaste.com

CAPITOLIUM ART

Via Carlo Cattaneo 55 - 25121 Brescia
tel. 030 2072256 - fax 030 2054269
www.capitoliumart.it
info@capitoliumart.it

EURANTICO

S.P. Sant'Eutizio 18 - 01039 Vignanello VT
tel. 0761 755675 - fax 0761 755676
www.eurantico.com
info@eurantico.com

FABIANI ARTE

via Guglielmo Marconi 44 - 51016
Montecatini Terme (PT)
tel. 0572 910502
www.fabianiarte.com
info@fabianiarte.com

FARSETTIARTE

Viale della Repubblica (area Museo Pecci)
59100 Prato
tel. 0574 572400 - fax 0574 574132
www.farsettiarte.it
info@farsettiarte.it

FIDESARTE ITALIA

Via Padre Giuliani 7 (angolo via Einaudi)
30174 Mestre VE
tel. 041 950354 - fax 041 950539
www.fidesarte.com
info@fidesarte.com

FINARTE S.P.A.

Via Paolo Sarpi 6 - 20154 Milano
tel. 02 3363801 - fax 02 28093761
www.finarte.it
info@finarte.it

INTERNATIONAL ART SALE

Via G. Puccini 3 - 20121 Milano
tel. 02 40042385 - fax 02 36748551
www.internationalartsale.it
info@internationalartsale.it

LIBRERIA ANTIQUARIA GONNELLI - CASA D'ASTE

Piazza D'Azeglio 13 - 50121 Firenze
tel. 055 268279 - fax 0039 0552396812
www.gonnelli.it
info@gonnelli.it

MAISON BIBELOT CASA D'ASTE

Corso Italia 6 - 50123 Firenze
tel. 055 295089 - fax 055 295139
www.maisonbibelot.com
segreteria@maisonbibelot.com

STUDIO D'ARTE MARTINI

Borgo Pietro Wuhrer 125 - 25123 Brescia
tel. 030 2425709 - fax 030 2475196
www.martiniarte.it
info@martiniarte.it

PANDOLFINI CASA D'ASTE

Borgo degli Albizi 26 - 50122 Firenze
tel. 055 2340888-9 - fax 055 244343
www.pandolfini.com
info@pandolfini.it

SANT'AGOSTINO

Corso Tassoni 56 - 10144 Torino
tel. 011 4377770 - fax 011 4377577
www.santagostinoaste.it
info@santagostinoaste.it

A.N.C.A. Associazione Nazionale delle Case d'Aste

REGOLAMENTO

Articolo 1

I soci si impegnano a garantire serietà, competenza e trasparenza sia a chi affida loro le opere d'arte, sia a chi le acquista.

Articolo 2

Al momento dell'accettazione di opere d'arte da inserire in asta i soci si impegnano a compiere tutte le ricerche e gli studi necessari, per una corretta comprensione e valutazione di queste opere.

Articolo 3

I soci si impegnano a comunicare ai mandanti con la massima chiarezza le condizioni di vendita, in particolare l'importo complessivo delle commissioni e tutte le spese a cui potrebbero andare incontro.

Articolo 4

I soci si impegnano a curare con la massima precisione i cataloghi di vendita, corredando i lotti proposti con

schede complete e, per i lotti più importanti, con riproduzioni fedeli.

I soci si impegnano a pubblicare le proprie condizioni di vendita su tutti i cataloghi.

Articolo 5

I soci si impegnano a comunicare ai possibili acquirenti tutte le informazioni necessarie per meglio giudicare e valutare il loro eventuale acquisto e si impegnano a fornire loro tutta l'assistenza possibile dopo l'acquisto.

I soci rilasciano, a richiesta dell'acquirente, un certificato su fotografia dei lotti acquistati.

I soci si impegnano affinché i dati contenuti nella fattura corrispondano esattamente a quanto indicato nel catalogo di vendita, salvo correggere gli eventuali refusi o errori del catalogo stesso.

I soci si impegnano a rendere pubblici i listini delle aggiudicazioni.

Articolo 6

I soci si impegnano alla collaborazione con le istituzioni pubbliche per la conservazione del patrimonio culturale italiano e per la tutela da furti e falsificazioni.

Articolo 7

I soci si impegnano ad una concorrenza leale, nel pieno rispetto delle leggi e dell'etica professionale.

Ciascun socio, pur operando nel proprio interesse personale e secondo i propri metodi di lavoro si impegna a salvaguardare gli interessi generali della categoria e a difenderne l'onore e la rispettabilità.

Articolo 8

La violazione di quanto stabilito dal presente regolamento comporterà per i soci l'applicazione delle sanzioni di cui all'art. 20 dello Statuto ANCA



ART ASSICURAZIONI
L'arte di assicurare l'arte
AGENZIA CATANI GAGLIANI



OROLOGI

Esposizione

FIRENZE

22 - 24 Novembre 2024

MILANO

29 Novembre - 3 Dicembre 2024

ASTA MILANO

5 DICEMBRE 2024

Contatti

Cesare Bianchi

cesare.bianchi@pandolfini.it

Pandolfini

CASA D'ASTE

100TH
Anniversary



GIOIELLI

Esposizione

FIRENZE

22 - 24 Novembre 2024

MILANO

29 Novembre - 3 Dicembre 2024

ASTA MILANO

4 - 5 DICEMBRE 2024

Contatti

Cesare Bianchi

cesare.bianchi@pandolfini.it

Pandolfini
CASA D'ASTE
100TH
Anniversary



ARTE MODERNA
E CONTEMPORANEA

Esposizione

13 - 16 Dicembre 2024
Via Manzoni, 45
Milano

ASTA MILANO
17 DICEMBRE 2024

Contatti

Susanne Capolongo
susanne.capolongo@pandolfini.it

Pandolfini
CASA D'ASTE
100TH
Anniversary

ANTONIO LIGABUE (Zurich 1899 - Gualtieri 1965) RAPACE CON PREDA
III periodo (1945-55), olio su tavola di faesite

ASTA LIVE | [PANDOLFINI.COM](https://www.pandolfini.com)





PANDOLFINI.COM