

Pandolfini

CASA
D'ASTE
DAL 1924

MA TE RIA

VINI PREGIATI
E DA COLLEZIONE

FIRENZE

10 - 11 APRILE

2025



MAISON CIVILE DU DOMAINE DE LA ROMANÉE-CONTI
DÉPARTEMENT A VOSNE-ROMANÉE (CÔTE-D'OR) FRANCE

MONTRACHET

APPELLATION **MONTRACHET** CONTRÔLÉE

300 Bouteilles

ANNÉE 2014

Mise en bouteille au domaine

Récoltées

LES ASSOCIÉS-GÉRANTS

Hervé-Jean Rauh

A. S. V. S.

6043

MONTRACHET

2014



CHET



SOCIÉTÉ CIVILE
DU
DOMAINE
DE LA

ROMANÉE
CONTI

VOSNE-ROMANÉE
CÔTE D'OR





ORNELLAIA
2010

Pandolfini | CASA
D'ASTE
DAL 1924

**MA
TE
RIA**

**VINI PREGIATI
E DA COLLEZIONE**

FIRENZE

10 - 11 APRILE 2025



DIREZIONE

Pietro De Bernardi

RESPONSABILE OPERATIVO

Elena Capannoli
elena.capannoli@pandolfini.it

RESPONSABILE AMMINISTRATIVO

Massimo Cavicchi
massimo.cavicchi@pandolfini.it

ORGANIZZAZIONE E COORDINAMENTO

Nicola Belli
nicola.belli@pandolfini.it

COORDINAMENTO DIPARTIMENTI

Lucia Montigiani
luca.montigiani@pandolfini.it

UFFICIO STAMPA

Studio Tiss
Tel. +39 02 314107
pressoffice@studiotiss.com

CONTABILITÀ CLIENTI VENDITORI E COMPRATORI

Alessio Nenci
alessio.nenci@pandolfini.it

Niccolò Benatti
contabilitaclienti@pandolfini.it

SEGRETERIA AMMINISTRATIVA

Andrea Terreni
amministrazione@pandolfini.it

PRIVATE SALES

Tel. +39 055.234.0888
Fax +39 055.244.343
info@pandolfini.it

RITIRI E CONSEGNE

Responsabile Magazzino
Marco Fabbri
marco.fabbri@pandolfini.it

SEDE FIRENZE

Marco Gori
Raffaele Ciccone
Alessandro Cesarali
magazzino.firenze@pandolfini.it

SEDE MILANO

Luigi Massa
magazzino.milano@pandolfini.it

SERVIZIO CLIENTI

SEDE FIRENZE

Silvia Franchini
info@pandolfini.it

SEDE MILANO

Elena Servi
milano@pandolfini.it

SEDI

FIRENZE

Palazzo Ramirez Montalvo
Borgo degli Albizi, 26
50122 Firenze
Tel. +39 055 2340888 (r.a.)
Fax +39 055 244343
info@pandolfini.it

POGGIO BRACCIOLINI

Via Poggio Bracciolini, 26
50126 Firenze
Tel. +39 055 685698
Fax +39 055 6582714
www.poggiobracciolini.it
info@poggiobracciolini.it

MILANO

Via Manzoni, 45

20121 Milano
Tel. +39 02 65560807
Fax +39 02 62086699
milano@pandolfini.it

Cristiano Collari
cristiano.collari@pandolfini.it

ROMA

Via Margutta, 54

00187 Roma
Tel. +39 06 3201799
Benedetta Borghese Briganti
roma@pandolfini.it



ORIGINALE
MOON IMPORT

CHAMPAGNE JACQUES SELOSSE
COLLECTION

Cieux dits

*MANT
de Châlons*

*MAREUIL SUR AY
Sous le mont*

*LE MESNIL SUR OGER
les Carrières*

MATERIA

VINI PREGIATI E DA COLLEZIONE

ESPERTI PER QUESTA VENDITA

CAPO DIPARTIMENTO

Francesco Tanzi

francesco.tanzi@pandolfini.it

ASSISTENTE

Federico Dettori

vini@pandolfini.it



ASTA

Palazzo Ramirez-Montalvo

Borgo degli Albizi, 26 - Firenze

10 APRILE 2025

Ore 14.30

TOSCANA

Lotti: 1 - 162

PIEMONTE E RESTO D'ITALIA

Lotti: 163 - 256

11 APRILE 2025

Ore 10.30

BORDEAUX

Lotti: 257 - 293

CHAMPAGNE

Lotti: 294 - 431

Ore 15.00

BORGOGNA

Lotti: 432 - 547

DOMAINE DE LA ROMANÉE CONTI

Lotti: 548 - 591

LOIRA, RODANO E RESTO DEL MONDO

Lotti: 592 - 600

L'appuntamento è fissato per i giorni 10 e 11 Aprile a Firenze, nella nostra sede centrale di Palazzo Ramirez-Montalvo. Speriamo di vedervi personalmente nelle nostre sale, pronte per accogliervi, ma, in caso non possiate, vi ricordiamo la possibilità di partecipare anche con offerte scritte, per via telefonica con i nostri operatori, oppure online, grazie alla nostra piattaforma Pandolfini Live.

Lo Staff del dipartimento è a vostra completa disposizione per mostrarvi, nei giorni precedenti l'asta e previo appuntamento, le bottiglie di vostro interesse nella nostra sede di Firenze, Palazzo Ramirez Montalvo, dove si trova la nostra cantina.

Potete trovare tutte le informazioni sul nostro sito web.

ASTA LIVE SU PANDOLFINI.COM

GAJAJA



CONTERNO
BAROLO
DENOMINAZIONE DI ORIGINE CONTROLLATA E GARANTITA
RISERVA 2013
Monfortino

IMBOTTIGLIATO ALL'ORIGINE DA
AZIENDA VITIVINICOLA
GAJAJA S.p.A. - CONTERNO
MONFORTE D'ALBA - ITALIA
PRODOTTO IN ITALIA
14,5°/vol
100% uva

NOI E LE ETICHETTE DEPOSITATE

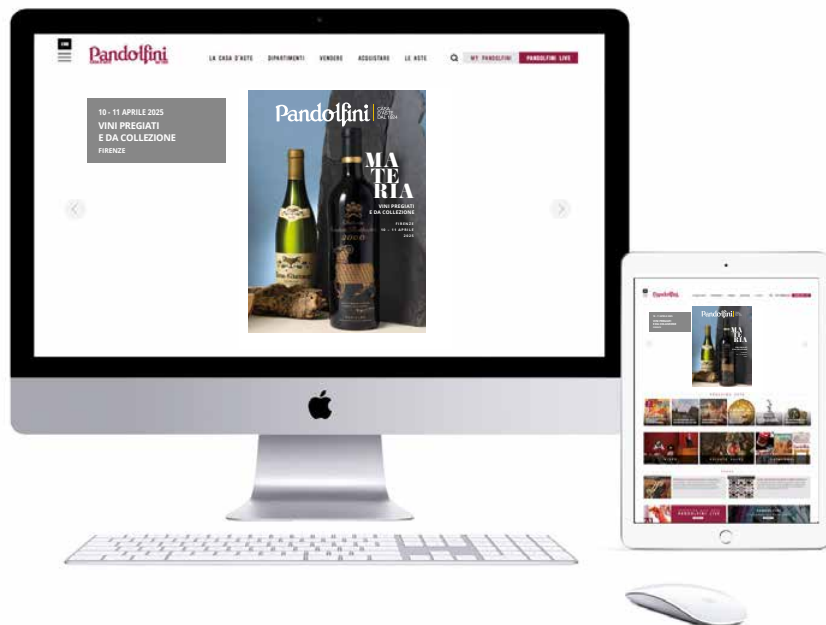
BAROLO
DENOMINAZIONE DI ORIGINE CONTROLLATA E GARANTITA
FALLETTO
VIGNA LE ROCCHES
2017

Di questa annata sono state
prodotti N. 1.000 bottiglie da litri 0,750
N. 100 magnum da litri 1,5 e
N. 100 magnum da litri 3

FALLETTO
di Bruno Giacosa

IMBOTTIGLIATO DA GIACOSA BRUNO SAS
NEIVE - ITALIA - PRODUCT OF ITALY





Volete guardare e partecipare alle nostre aste da qualsiasi parte del mondo vi troviate?

È semplice e veloce con l'applicazione Pandolfini Live.
Disponibile per dispositivi iOS e Android.

Se siete alla ricerca di arte, disegni, vini, orologi o gioielli, le nostre aste sono un riferimento per i collezionisti esperti e per i neofiti. Partecipare ad un'asta e fare offerte è ora più facile che mai grazie alla applicazione PANDOLFINI LIVE disponibili per dispositivi iOS e Android.

Potrete seguire in streaming live le aste e avere la sensazione di essere in sala, ma con la possibilità di fare offerte da qualsiasi parte del mondo.





PETRUS



2021

PETRUS

POMEROL

Grand Vin



SOCIETE CIVILE PETRUS
MIS EN BOUTEILLES A LA

MATERIA.

VINI PREGIATI E DA COLLEZIONE

Firenze, 10 - 11 aprile 2025

Materia è ciò che esiste prima di ogni trasformazione, la sostanza grezza da cui tutto prende vita. Dalla pietra delle terre d'origine al legno che lo accoglie, dalla fermentazione che ne muta la struttura fino all'affinamento che ne determina l'identità, il vino è espressione perfetta della materia che si fa forma: ciò viene celebrato all'interno del catalogo: alcune delle più grandi espressioni del terroir italiano e francese, selezionando etichette che rappresentano il vertice della vinificazione mondiale. Dalle colline toscane e piemontesi alle leggendarie vigne della Borgogna e di Bordeaux, l'asta che si terrà il 10 e 11 aprile è un tributo alla dedizione di generazioni di vignaioli.

Il pomeriggio del primo giorno si apre con la sessione dedicata all'Italia. Questa si presenta con un parterre di nomi che incarnano il prestigio e l'eleganza della nostra tradizione vinicola. Sassicaia, Masseto e Ornellaia, icone indiscusse del Bolgheri, con le loro interpretazioni di straordinaria finezza e potenza. Dalla Toscana arriva anche Montevergine, espressione autentica del Sangiovese nella sua forma più pura, e i grandi Brunelli di Montalcino, come Biondi Santi e Soldera. Dalle Langhe piemontesi emergono capolavori senza tempo come Monfortino di Giacomo Conterno, simbolo di longevità e raffinatezza, e le creazioni senza pari di Bruno Giacosa, che con le sue selezioni riserva ha definito lo stile del Barolo e del Barbaresco. A rappresentare l'eleganza del Nebbiolo troviamo anche Gaja, un nome che ha rivoluzionato la percezione del vino italiano nel mondo. Non manca la raffinatezza del metodo classico con Giulio Ferrari, icona delle bollicine italiane, apprezzato per la sua straordinaria complessità e freschezza.

Il secondo giorno è dedicato interamente ai vini esteri, in particolare alla vicina Francia. La selezione d'Oltralpe si distingue per la presenza di vere e proprie leggende della viticoltura. Tra i vini di Bordeaux spiccano le etichette più ricercate al mondo: Mouton Rothschild e Pétrus, due espressioni di opulenza e longevità che fanno sognare i collezionisti.

Per gli amanti dello Champagne, l'asta offre una selezione straordinaria con numerosi lotti di Dom Pérignon e Krug, due maison che incarnano il lusso e la raffinatezza assoluta. Inoltre, non mancano le produzioni di culto di Selosse e Salon, vere rarità che affascinano con la loro espressività e artigianalità.

La Borgogna, che chiude la terza e ultima sessione di asta, è rappresentata dalle etichette più ambite: Domaine de la Romanée-Conti, simbolo di rarità e perfezione, insieme alle creazioni sublimi di Domaine Armand Rousseau, Leroy e d'Auveney, solo per citarne alcuni, che incantano con la loro complessità aromatica e struttura seducente.

Quest'asta è un'occasione unica per appassionati e collezionisti che desiderano aggiungere alla propria cantina bottiglie di valore inestimabile. Ogni lotto racconta una storia fatta di tradizione, terroir e dedizione, e rappresenta un'opportunità irripetibile per acquisire vini destinati a lasciare un segno indelebile nella memoria e nel tempo.

Che si tratti di un Barolo d'annata, di un Bordeaux leggendario o di uno Champagne mitico, ogni bottiglia selezionata è una testimonianza tangibile della grandezza del vino. Materia non è solo un'asta: è un viaggio sensoriale attraverso il meglio della viticoltura mondiale, un omaggio alla sostanza più pura che rende il vino un'arte senza tempo.

Francesco Tanzi
Capo Dipartimento
Vini Pregiati e da Collezione






SASSICAIA
 2020
 BOLGHERI SASSICAIA
DETERMINAZIONE DI ORIGINE CONTROLLATA
 Imbottigliato all'origine
 Tenuta San Guido - Castagneto Carducci - Italia
 14% vol
 PRODOTTO IN ITALIA




Lupicaia
 2008
 G.A. ROSSI DI MEDLANA
CANTINA DI SAN GIULIO - ITALIA




SOLAIA
 ANTINORI



LE PERGOLE TORTE
 2019



TOSCANA
INDICAZIONE GEOGRAFICA TIPICA
 2012

MASSETO

TOSCANA

LOTTI 1 - 162

FIRENZE
10 APRILE 2025
ORE 14.30



ORNELLAIA
2012



1
Hortense Tenuta Fratini 2021

Bolgheri Superiore DOC

1 bt DMg - csl

E

Euro 700/1.400

2
Guado al Tasso Antinori

Bolgheri Superiore, DOC

2018 - 3 bt

2017 - 3 bt

6 bt

E

Euro 350/700

3
Guado al Tasso Antinori 2015

Bolgheri Superiore, DOC

6 bt - csl

E

Euro 350/700

4
Guado al Tasso Antinori 2000

Bolgheri Superiore, DOC

6 bt - cs

E

Euro 400/800

5
Lupicaia Castello del Terriccio

Toscana, IGT

2011 - 1 bt

2010 - 1 bt

2009 - 1 bt

2008 - 1 bt

2007 - 1 bt

2006 - 1 bt

2005 - 1 bt

2004 - 1 bt

2003 - 1 bt

9 bt - csl

E

Euro 900/1.800

6
Paleo Le Macchiole 2015

Toscana, IGT

6 bt - cs

E

Euro 300/600

7
Paleo Le Macchiole 2015

Toscana, IGT

6 bt - cs

E

Euro 300/600

8
Messorio Le Macchiole 2005

Toscana, IGT

6 bt - csl

E

Euro 600/1.200







9

**Flaccianello della Pieve
Tenuta Fontodi**

Colli Toscana Centrale, IGT

2017 - 1 bt Mg csl
2015 - 1 bt Mg csl

2 bt
E

Euro 300/600

10

Selezione Toscana

Tignanello Antinori
2016 - 1 bt Mg csl
Sassicaia Tenuta San Guido
2015 - 1 bt Mg csl

2 bt
E

Euro 400/800

11

**Percarlo San Giusto
a Rentennano**

Toscana, IGT

2012 - 1 bt DMg csl
2011 - 1 bt DMg csl

2 bt
E

Euro 400/800

*Capsule macchiate
2011 - Etichetta macchiata*

12

Redigaffi Tua Rita

Toscana, IGT

2016 - 1 bt
2011 - 1 bt
2010 - 1 bt Mg csl
2009 - 1 bt
2008 - 1 bt

5 bt
E

Euro 600/1.200

13

Redigaffi Tua Rita 2003

Toscana, IGT

6 bt
E

Euro 700/1.400

Capsule danneggiate

14

Redigaffi Tua Rita 2003

Toscana, IGT

2 bt Mg
E

Euro 500/1.000

Capsule danneggiate

15

Redigaffi Tua Rita 1996

Toscana, IGT

6 bt
E

Euro 700/1.400

Capsule danneggiate

16

**Trinoro Tenuta
di Trinoro 2000**

Toscana, IGT

12 bt
E

Euro 1.000/2.000

Capsule danneggiate

17

**Trinoro Tenuta
di Trinoro 1999**

Toscana, IGT

12 bt
E

Euro 1.000/2.000

Capsule danneggiate

18

**L'Apparita Castello
di Ama 1992**

Toscana, IGT

6 bt
MB

Euro 400/800

Capsule danneggiate



19

**Rosso di Montalcino Amore
Podere San Giuseppe Stella
di Campalto 2016**

Rosso di Montalcino, DOC

2 bt Mg - csl (confezioni singole)

E

Euro 500/1.000

20

**Selezione Brunello
di Montalcino Le Potazzine**

Brunello di Montalcino, DOCG

2015 - 1 bt Mg csl
Riserva 2011 - 2 bt Mg csl
(confezioni singole)
Riserva 2006 - 2 bt Mg csl
(confezioni singole)

5 bt

E

Euro 800/1.600

Riserva 1.200

21

**Brunello di Montalcino
Riserva Biondi Santi 2015**

Brunello di Montalcino, DOCG

1 bt DMg - csl

E

Euro 1.200/2.400

22

**Brunello di Montalcino
Riserva Biondi Santi 2013**

Brunello di Montalcino, DOCG

1 bt DMg - csl

E

Euro 1.000/2.000

23

**Brunello di Montalcino
Biondi Santi 1994**

Brunello di Montalcino, DOCG

6 bt

E

Euro 600/1.200

24

**Brunello di Montalcino
Biondi Santi 1993**

Brunello di Montalcino, DOCG

6 bt

E

Euro 600/1.200

25

**Brunello di Montalcino
Riserva Biondi Santi 1955**

Brunello di Montalcino, DOCG

2 bt

MB

Euro 500/1.000

26

**Sangiovese 100% Case Basse
Gianfranco Soldera 2015**

Toscana, IGT

1 bt Mg

E

Euro 1.000/2.000

27

**Brunello di Montalcino Case
Basse Riserva Gianfranco
Soldera 1999**

Brunello di Montalcino, DOCG

3 bt

E

Euro 1.200/2.400

28

**Brunello di Montalcino Case
Basse Riserva Gianfranco
Soldera 1990**

Brunello di Montalcino, DOCG

1 bt

E

Euro 800/1.600







29
Tignanello Antinori

Toscana, IGT

2020 - 1 bt

2019 - 2 bt

2014 - 1 bt

2010 - 4 bt

8 bt

E

Euro 550/1.100

32
Tignanello Antinori 2018

Toscana, IGT

6 bt - csl

E

Euro 500/1.000

35
Tignanello Antinori

Toscana, IGT

2017 - 5 bt

2016 - 1 bt

6 bt

E

Euro 500/1.000

2017 - Una bt etichetta danneggiata

38
Tignanello Antinori 2016

Toscana, IGT

6 bt

E

Euro 500/1.000

30
Tignanello Antinori 2019

Toscana, IGT

6 bt - csl

E

Euro 500/1.000

33
Tignanello Antinori 2017

Toscana, IGT

6 bt - csl

E

Euro 500/1.000

36
Tignanello Antinori 2016

Toscana, IGT

6 bt - csl

E

Euro 500/1.000

39
Tignanello Antinori 2010

Toscana, IGT

1 bt DMg - csl

E

Euro 500/1.000

31
Tignanello Antinori

Toscana, IGT

2019 - 1 bt

2018 - 2 bt

2017 - 3 bt

6 bt

E

Euro 500/1.000

34
Tignanello Antinori 2017

Toscana, IGT

1 bt 6 litri - csl

E

Euro 800/1.600

37
Tignanello Antinori 2016

Toscana, IGT

6 bt - csl

E

Euro 500/1.000

40
Tignanello Antinori 2004

Toscana, IGT

6 bt - cs

E

Euro 400/800





41
Solaia Antinori 2016
Toscana, IGT
6 bt - csl
E
Euro 1.100/2.200

44
Solaia Antinori 2005
Toscana, IGT
1 bt DMg - csl
E
Euro 900/1.800

47
Solaia Antinori 2000
Toscana, IGT
1 bt Mg - csl
E
Euro 400/800

42
Solaia Antinori 2013
Toscana, IGT
1 bt Mg - csl
E
Euro 300/600

45
Solaia Antinori 2001
Toscana, IGT
6 bt
E
Euro 700/1.400

48
Solaia Antinori 1997
Toscana, IGT
3 bt
E
Euro 450/900

43
Solaia Antinori
Toscana, IGT
2010 - 1 bt
2007 - 1 bt
2004 - 1 bt
3 bt
E
Euro 550/1.100

46
Solaia Antinori 2001
Toscana, IGT
1 bt Mg - csl
E
Euro 400/800

49
Solaia Antinori 1991
Toscana, IGT
6 bt
MB
Euro 600/1.200

50
Solaia Antinori 1987
Toscana, IGT
3 bt
E
Euro 400/800

51
Solaia Antinori 1987
Toscana, IGT
3 bt
E
Euro 400/800





MONTEVERTINE
2021

*Un prodotto con una Sperimentazione
Ricca, nella vinificazione del Bianco. Anche
la selezione del materiale e che segna il
passaggio a tutti i stadi. Solo, solo
l'esperienza di Guido Giacchetti e Oscar De*

*Sperimentazione prodotta e imbottigliata da
Oscar De Giacchetti, Monteverdine s.p.a.
Viale la Pace - 31040 - Italia*

ITALIA 145 cl

*Monteverdine Sperimentazione - Spumante
CONTINIS SULLITI - CONTINIS SULLITI*

52

Montevertine Montevertine 2021

Toscana, IGT

12 bt - cs (due confezioni)

E

Euro 500/1.000

53

Le Pergole Torte Montevertine
2021

Toscana, IGT

6 bt - csl

E

Euro 600/1.200

54

Le Pergole Torte Montevertine
2021

Toscana, IGT

6 bt - csl

E

Euro 600/1.200

55

Le Pergole Torte Montevertine
2021

Toscana, IGT

6 bt - csl

E

Euro 600/1.200

56

Le Pergole Torte Montevertine
2021

Toscana, IGT

1 bt DMg - csl

E

Euro 600/1.200

57

Montevertine Montevertine 2020

Toscana, IGT

12 bt - cs (due confezioni)

E

Euro 500/1.000

58

Le Pergole Torte Montevertine
2020

Toscana, IGT

6 bt - csl

E

Euro 600/1.200

59

Le Pergole Torte Montevertine
2020

Toscana, IGT

6 bt - csl

E

Euro 600/1.200

60

Le Pergole Torte Montevertine
2020

Toscana, IGT

6 bt - csl

E

Euro 600/1.200

61

Le Pergole Torte Montevertine
2020

Toscana, IGT

2 bt Mg - csl (confezioni singole)

E

Euro 300/600

62

Le Pergole Torte Montevertine
2020

Toscana, IGT

1 bt DMg - csl

E

Euro 600/1.200



63

Selezione Montevertine

Le Pergole Torte 2020 - 1 bt DMg csl
Le Pergole Torte 2019 - 1 bt DMg csl
Montevertine 2019 - 2 bt Mg cs (confezioni singole)

4 bt

E

Euro 1.500/3.000

64

Le Pergole Torte Montevertine

Toscana, IGT

2020 - 2 bt
2019 - 2 bt
2018 - 2 bt

6 bt

E

Euro 600/1.200

65

Le Pergole Torte Montevertine

Toscana, IGT

2020 - 1 bt
2019 - 1 bt
2018 - 1 bt
2016 - 1 bt
2015 - 1 bt

5 bt

E

Euro 600/1.200

66

Le Pergole Torte Montevertine

Toscana, IGT

2020 - 1 bt Mg csl
2019 - 1 bt Mg csl

2 bt

E

Euro 500/1.000

67

Montevertine Montevertine 2019

Toscana, IGT

12 bt - cs (due confezioni)

E

Euro 500/1.000

68

Le Pergole Torte Montevertine 2019

Toscana, IGT

6 bt - csl

E

Euro 600/1.200

69

Le Pergole Torte Montevertine 2019

Toscana, IGT

6 bt - csl

E

Euro 600/1.200

70

Le Pergole Torte Montevertine 2019

Toscana, IGT

6 bt - csl

E

Euro 600/1.200

71

Montevertine Montevertine

Toscana, IGT

2018 - 6 bt cs
2017 - 6 bt cs
12 bt

E

Euro 500/1.000

72

Le Pergole Torte Montevertine 2018

Toscana, IGT

6 bt - csl

E

Euro 600/1.200

73

Le Pergole Torte Montevertine 2018

Toscana, IGT

6 bt - csl

E

Euro 600/1.200

74

Le Pergole Torte Montevertine

Toscana, IGT

2018 - 1 bt Mg csl
2017 - 1 bt Mg csl
2016 - 1 bt Mg csl

3 bt

E

Euro 900/1.800

75

Le Pergole Torte Montevertine

Toscana, IGT

2018 - 1 bt Mg csl

2017 - 1 bt Mg csl

2 bt

E

Euro 500/1.000



76

Le Pergole Torte Montevertine
2017

Toscana, IGT

6 bt - csl (due confezioni)

E

Euro 600/1.200

78

Le Pergole Torte Montevertine
2016

Toscana, IGT

6 bt - csl

E

Euro 600/1.200

79

Le Pergole Torte Montevertine

Toscana, IGT

2016 - 1 bt

2015 - 1 bt

2014 - 2 bt

4 bt

E

Euro 500/1.000

80

Le Pergole Torte Montevertine

Toscana, IGT

2016 - 1 bt Mg csl

2015 - 1 bt Mg csl

2 bt

E

Euro 600/1.200

77

Le Pergole Torte Montevertine
2017

Toscana, IGT

3 bt - csl

E

Euro 350/700





81
Montevertine Montevertine
2010
Toscana, IGT
2 bt DMg - csl (confezioni singole)
E
Euro 300/600

82
Le Pergole Torte Montevertine
2006
Toscana, IGT
2 bt Mg - csl (confezioni singole)
E
Euro 500/1.000

83
Pergole Torte Montevertine
2001
Toscana, IGT
1 bt DMg - csl
E
Euro 500/1.000

84
Le Pergole Torte Montevertine
1983
Toscana, IGT
5 bt
MB
Euro 800/1.600
*Tre bt livello basso
Capsule danneggiate*

85

Ornellaia Bianco

Toscana Bianco, IGT

2018 - 1 bt

2016 - 1 bt

2015 - 1 bt

3 bt

E

Euro 400/800

86

Ornellaia 2021

Bolgheri Superiore, DOC

6 bt - csl

E

Euro 600/1.200

La Generosità

87

Ornellaia 2021

Bolgheri Superiore, DOC

6 bt - csl

E

Euro 600/1.200

La Generosità

88

Ornellaia

Bolgheri Superiore, DOC

2019 - 2 bt

Vendemmia d'Artista 2018 - 1 bt

2017 - 1 bt

2016 - 1 bt

Vendemmia d'Artista 2014 - 1 bt

6 bt

E

Euro 600/1.200

2018 - La Grazia

2014 - L'Essenza

89

Ornellaia 2017

Bolgheri Superiore, DOC

6 bt - csl

E

Euro 600/1.200

Solare



90

Ornellaia

Bolgheri Superiore, DOC

2017 - 1 bt Mg csl

2013 - 1 bt Mg csl

2 bt

E

Euro 600/1.200

91

Ornellaia 2016

Bolgheri Superiore, DOC

6 bt - csl

E

Euro 700/1.400

La Tensione

92

Ornellaia 2015

Bolgheri Superiore, DOC

4 bt - cs (confezioni singole)

E

Euro 400/800





ORNELLAIA
2019

ORNELLAIA
2000

TENUTA DELL'ORNELLAIA

ORNELLAIA
2012

ORNELLAIA
2012

BOLGHERI
DENOMINAZIONE DI ORIGINE CONTROLLATA
SUPERIORE



93
Ornellaia 2014
Bolgheri Superiore, DOC
1 bt 6 litri - csl
E
Euro 1.500/3.000

94
Ornellaia 2013
Bolgheri Superiore, DOC
1 bt 6 litri - csl
E
Euro 1.500/3.000

95
Ornellaia 2012
Bolgheri Superiore, DOC
1 bt DMg - csl
E
Euro 500/1.000

96
Ornellaia 2012
Bolgheri Superiore, DOC
1 bt DMg - csl
E
Euro 600/1.200

97
Ornellaia 2009
Bolgheri Superiore, DOC
1 bt DMg - csl
E
Euro 800/1.600

98
Ornellaia
Bolgheri Superiore, DOC
2002 - 5 bt
2001 - 1 bt
6 bt
E
Euro 550/1.100

99
Ornellaia 2000
Bolgheri Superiore, DOC
6 bt - csl
E
Euro 600/1.200

100
Ornellaia
Bolgheri Superiore, DOC
1999 - 3 bt
1998 - 3 bt
6 bt
E
Euro 550/1.100

101
Ornellaia Vendemmia d'Artista
2015

Bolgheri Superiore, DOC

2 bt Mg - csl (due confezioni)

E

Euro 500/1.000

Il Carisma - William Kentridge

102
Ornellaia Vendemmia d'Artista
2012

Bolgheri Superiore, DOC

1 bt DMg - csl

E

Euro 1.000/3.000

L'Incanto - John Armleder



103

Ornellaia Vendemmia d'Artista
2010

Bolgheri Superiore, DOC

1 bt 6 litri - csl

E

Euro 2.000/6.000

La Celebrazione - Michelangelo Pistoletto



104
Sassicaia Tenuta San Guido
2021
Bolgheri Sassicaia, DOC
3 bt Mg - csl (confezioni singole)
E
Euro 1.000/2.000

105
Sassicaia Tenuta San Guido
2020
Bolgheri Sassicaia, DOC
6 bt - csl
E
Euro 1.000/2.000

106
Sassicaia Tenuta San Guido
2020
Bolgheri Sassicaia, DOC
3 bt Mg - csl (confezioni singole)
E
Euro 900/1.800

107
Sassicaia Tenuta San Guido
2020
Bolgheri Sassicaia, DOC
1 bt DMg - csl
E
Euro 800/1.600

108
Sassicaia Tenuta San Guido
Bolgheri Sassicaia, DOC
2020 - 1 bt Mg csl
2019 - 1 bt Mg csl
2 bt
E
Euro 600/1.200

109
Sassicaia Tenuta San Guido
Bolgheri Sassicaia, DOC
2020 - 2 bt | 2019 - 2 bt
2018 - 2 bt | 2016 - 2 bt
2015 - 2 bt | 2013 - 2 bt
2010 - 2 bt | 2009 - 2 bt
16 bt
E
Euro 2.000/4.000

110
Sassicaia Tenuta San Guido
2019
Bolgheri Sassicaia, DOC
3 bt Mg - csl (confezioni singole)
E
Euro 900/1.800

111
Sassicaia Tenuta San Guido
2019
Bolgheri Sassicaia, DOC
1 bt DMg - csl
E
Euro 800/1.400

112
Sassicaia Tenuta San Guido
Bolgheri Sassicaia, DOC
2019 - 2 bt
2018 - 2 bt
2016 - 2 bt
6 bt
E
Euro 800/1.600

113
Sassicaia Tenuta San Guido
2018
Bolgheri Sassicaia, DOC
6 bt - csl
E
Euro 750/1.500

114
Sassicaia Tenuta San Guido
2018
Bolgheri Sassicaia, DOC
5 bt
E
Euro 650/1.300

115
Sassicaia Tenuta San Guido
2018
Bolgheri Sassicaia, DOC
3 bt Mg - csl (confezioni singole)
E
Euro 900/1.800

116
Sassicaia Tenuta San Guido
2018
Bolgheri Sassicaia, DOC
2 bt Mg - csl (confezioni singole)
E
Euro 600/1.200

117
Sassicaia Tenuta San Guido
2018
Bolgheri Sassicaia, DOC
1 bt Mg - csl
E
Euro 300/600

118
Sassicaia Tenuta San Guido
Bolgheri Sassicaia, DOC
2018 - 1 bt Mg csl
2015 - 1 bt Mg csl
2 bt
E
Euro 700/1.400







SASSICAIA

SASSICAIA
2016
BOLGHERI SASSICAIA
Imbottigliato all'origine
Tenuta San Guido - Castagneto Carducci - Italia
750 e PRODOTTO IN ITALIA 14% vol

SASSICAIA
2016
BOLGHERI SASSICAIA
Imbottigliato all'origine
Tenuta San Guido - Castagneto Carducci - Italia
750 e PRODOTTO IN ITALIA 14% vol

SASSICAIA
2016
BOLGHERI SASSICAIA
Imbottigliato all'origine
Tenuta San Guido - Castagneto Carducci - Italia
750 e PRODOTTO IN ITALIA 14% vol

SASSICAIA
2016
BOLGHERI SASSICAIA
Imbottigliato all'origine
Tenuta San Guido - Castagneto Carducci - Italia
750 e PRODOTTO IN ITALIA 14% vol

SASSICAIA
2016
BOLGHERI SASSICAIA
Imbottigliato all'origine
Tenuta San Guido - Castagneto Carducci - Italia
750 e PRODOTTO IN ITALIA 14% vol

SASSICAIA
2016
BOLGHERI SASSICAIA
Imbottigliato all'origine
Tenuta San Guido - Castagneto Carducci - Italia
750 e PRODOTTO IN ITALIA 14% vol

SASSICAIA
2016
BOLGHERI SASSICAIA
Imbottigliato all'origine
Tenuta San Guido - Castagneto Carducci - Italia
750 e PRODOTTO IN ITALIA 14% vol

119

Sassicaia Tenuta San Guido
2017

Bolgheri Sassicaia, DOC

6 bt - csl

E

Euro 800/1.600

120

Sassicaia Tenuta San Guido
2017

Bolgheri Sassicaia, DOC

6 bt - csl

E

Euro 800/1.600

121

Sassicaia Tenuta San Guido
2017

Bolgheri Sassicaia, DOC

3 bt Mg - csl (confezioni singole)

E

Euro 900/1.800

122

Sassicaia Tenuta San Guido

Bolgheri Sassicaia, DOC

2017 - 2 bt

2016 - 2 bt

2015 - 2 bt

6 bt

E

Euro 900/1.800

123

Sassicaia Tenuta San Guido
2016

Bolgheri Sassicaia, DOC

12 bt - csl (due confezioni)

E

Euro 2.400/4.800

124

Sassicaia Tenuta San Guido
2016

Bolgheri Sassicaia, DOC

6 bt - csl

E

Euro 1.200/2.400

125

Sassicaia Tenuta San Guido
2016

Bolgheri Sassicaia, DOC

6 bt - csl

E

Euro 1.200/2.400

126

Sassicaia Tenuta San Guido
2016

Bolgheri Sassicaia, DOC

6 bt - csl

E

Euro 1.200/2.400

127

Sassicaia Tenuta San Guido
2016

Bolgheri Sassicaia, DOC

6 bt - csl

E

Euro 1.200/2.400



128

Sassicaia Tenuta San Guido
2015

Bolgheri Sassicaia, DOC

12 bt - csl (due confezioni)

E

Euro 2.400/4.800

130

Sassicaia Tenuta San Guido
2015

Bolgheri Sassicaia, DOC

12 bt - csl (due confezioni)

E

Euro 2.400/4.800

132

Sassicaia Tenuta San Guido
2015

Bolgheri Sassicaia, DOC

6 bt - csl

E

Euro 1.200/2.400

133

Sassicaia Tenuta San Guido
2015

Bolgheri Sassicaia, DOC

6 bt - csl

E

Euro 1.200/2.400

129

Sassicaia Tenuta San Guido
2015

Bolgheri Sassicaia, DOC

12 bt - csl (due confezioni)

E

Euro 2.400/4.800

131

Sassicaia Tenuta San Guido
2015

Bolgheri Sassicaia, DOC

6 bt - csl

E

Euro 1.200/2.400



134

Sassicaia Tenuta San Guido
2015

Bolgheri Sassicaia, DOC

6 bt - csl

E

Euro 1.200/2.400

135

Sassicaia Tenuta San Guido
2015

Bolgheri Sassicaia, DOC

2 bt Mg - csl (confezioni singole)

E

Euro 800/1.600

136

Sassicaia Tenuta San Guido

Bolgheri Sassicaia, DOC

2015 - 1 bt

2000 - 2 bt

1998 - 3 bt

6 bt

E

Euro 1.000/2.000

1998 - Una bt etichetta danneggiata

137

Sassicaia Tenuta San Guido
2014

Bolgheri Sassicaia, DOC

1 bt DMg - csl

E

Euro 700/1.400

138

Sassicaia Tenuta San Guido
2014

Bolgheri Sassicaia, DOC

1 bt DMg - csl

E

Euro 700/1.400

139

Sassicaia Tenuta San Guido

Bolgheri Sassicaia, DOC

2014 - 1 bt Mg csl

2013 - 1 bt Mg csl

2 bt

E

Euro 600/1.200





140

**Sassicaia Tenuta San Guido
2010**

Bolgheri Sassicaia, DOC

1 bt DMg - csl

E

Euro 800/1.600

141

Sassicaia Tenuta San Guido

Bolgheri Sassicaia, DOC

2008 - 1 bt Mg csl

2007 - 1 bt Mg csl

2005 - 1 bt Mg csl

3 bt

E

Euro 1.000/2.000

142

**Sassicaia Tenuta San Guido
2007**

Bolgheri Sassicaia, DOC

1 bt DMg - csl

E

Euro 800/1.600

143

Sassicaia Tenuta San Guido

Bolgheri Sassicaia, DOC

2002 - 1 bt Mg csl

2001 - 1 bt Mg csl

2 bt

E

Euro 700/1.400

144

Sassicaia Tenuta San Guido

1998

Bolgheri Sassicaia, DOC

2 bt

1 bt Mg - csl

3 bt

E

Euro 700/1.400

145

Sassicaia Tenuta San Guido

1995

Bolgheri Sassicaia, DOC

12 bt - csl

E

Euro 1.800/3.600

Tre bt etichette lievemente danneggiate





MASSETO



—2017—

TOSCANA
INDICAZIONE GEOGRAFICA TIPICA

MASSETO



—2016—

TOSCANA
INDICAZIONE GEOGRAFICA TIPICA

MASSETO



—2014—

TOSCANA
INDICAZIONE GEOGRAFICA TIPICA

MASSETO



—2013—

TOSCANA
INDICAZIONE GEOGRAFICA TIPICA

MAS



—20

TOSC
INDICAZIONE GE

MASSE



146
Masseto 2017
Toscana, IGT
3 bt - csl
E
Euro 1.200/2.400

147
Masseto 2016
Toscana, IGT
3 bt - csl
E
Euro 1.200/2.400

148
Masseto 2016
Toscana, IGT
3 bt - csl
E
Euro 1.200/2.400

149
Masseto 2015
Toscana, IGT
3 bt - csl
E
Euro 1.200/2.400

150
Masseto 2014
Toscana, IGT
3 bt - csl
E
Euro 1.200/2.400

151
Masseto 2014
Toscana, IGT
3 bt - csl
E
Euro 1.200/2.400

152
Masseto 2014
Toscana, IGT
2 bt
E
Euro 800/1.600

153
Masseto 2014
Toscana, IGT
1 bt DMg - csl
E
Euro 2.500/5.000

154
Masseto 2013
Toscana, IGT
3 bt - csl
E
Euro 1.200/2.400



155

Masseto 2012

Toscana, IGT

3 bt - csl

E

Euro 1.200/2.400

156

Masseto 2012

Toscana, IGT

2 bt

E

Euro 800/1.600

157

Masseto 2011

Toscana, IGT

3 bt - csl

E

Euro 1.200/2.400

158

Masseto 2011

Toscana, IGT

3 bt - csl

E

Euro 1.200/2.400

159

Masseto 2010

Toscana, IGT

3 bt - csl

E

Euro 1.200/2.400

160

Masseto 2009

Toscana, IGT

1 bt Mg - csl

E

Euro 900/1.800

161

Masseto 1999

Toscana, IGT

3 bt

E

Euro 1.200/2.400

162

Masseto 1998

Toscana, IGT

3 bt

E

Euro 1.200/2.400







PIEMONTE E RESTO D'ITALIA

LOTTI 163 - 256





163

Selezione Barolo 2018

Barolo, DOCG

Cascina Francia Giacomo
Conterno - 1 bt Mg csl
Bartolo Mascarello - 1 bt Mg csl

2 bt

E

Euro 400/800

164

Barolo Rinaldi

Tre Tine 2019 - 1 bt
Brunate 2019 - 2 bt
Brunate 2014 - 1 bt

4 bt

E

Euro 700/1.400

165

**Barolo Brunate Giuseppe
Rinaldi 2017**

Barolo, DOCG

2 bt

E

Euro 300/600

166

**Barolo del Comune di
Castiglione Falletto Cascina
Fontana 2017**

Barolo, DOCG

2 bt Mg - csl (confezioni singole)

E

Euro 200/400

167

**Barolo Vigna Rionda Ester
Canale 2018**

Barolo, DOCG

3 bt - csl

E

Euro 350/700

168

**Barolo Ravera Riserva Vigna Elena
Cogno 2016**

Barolo, DOCG

6 bt - csl
1 bt Mg - csl

7 bt

E

Euro 500/1.000

169

Selezione Roberto Voerzio 2016

Barolo, DOCG

La Serra - 2 bt
Cerequio - 2 bt
Rocche dell'Annunziata - 2 bt

6 bt - csl

E

Euro 600/1.200

170

**Barolo del Comune di
Castiglione Falletto Cascina
Fontana 2015**

Barolo, DOCG

6 bt - csl

E

Euro 300/600

171

**Selezione Barolo G. B. Burlotto
2015**

Barolo, DOCG

Cannubi - 2 bt
Monvigliero - 2 bt

4 bt

E

Euro 400/800

172

**Barolo Monprivato Giuseppe
Mascarello**

Barolo, DOCG

2013 - 1 bt
2012 - 1 bt
2011 - 1 bt
2010 - 1 bt
2009 - 1 bt
2008 - 1 bt

6 bt

E

Euro 450/900

173

Barolo Bartolo Mascarello 2020

Barolo, DOCG

6 bt - cs

E

Euro 600/1.200

174

Barolo Bartolo Mascarello 2020

Barolo, DOCG

6 bt - cs

E

Euro 600/1.200

175

Barolo Bartolo Mascarello 2020

Barolo, DOCG

6 bt - cs

E

Euro 600/1.200

176

Barolo Bartolo Mascarello 2020

Barolo, DOCG

6 bt - cs

E

Euro 600/1.200

177

Barolo Bartolo Mascarello 2019

Barolo, DOCG

6 bt - cs

E

Euro 700/1.400

178

Barolo Bartolo Mascarello 2019

Barolo, DOCG

6 bt - cs

E

Euro 700/1.400

179

Barolo Bartolo Mascarello 2019

Barolo, DOCG

6 bt - cs

E

Euro 700/1.400

180

Barolo Bartolo Mascarello 2018

Barolo, DOCG

1 bt Mg - csl

E

Euro 300/600

181

Barolo Bartolo Mascarello

Barolo, DOCG

2018 - 2 bt

2015 - 1 bt

3 bt

E

Euro 350/700

182

Barolo Bartolo Mascarello 2013

Barolo, DOCG

1 bt Mg - csl

E

Euro 400/800





183

Barolo Pié Rupestris Otin Fiorin
Cappellano 2018

Barolo, DOCG

6 bt - cs

E

Euro 500/1.000

184

Barolo Pié Rupestris Otin Fiorin
Cappellano 2018

Barolo, DOCG

6 bt - cs

E

Euro 500/1.000

185

Selezione Vietti 2018

Barolo, DOCG

Lazzarito - 1 bt csl

Brunate - 1 bt csl

Monvigliero - 1 bt csl

Ravera - 1 bt csl

4 bt

E

Euro 300/600

186

Barolo Lazzarito Vietti 2017

Barolo, DOCG

3 bt - csl

E

Euro 200/400

187

Barolo Le Vigne Luciano
Sandrone 2017

Barolo, DOCG

6 bt - csl

E

Euro 300/600

188

Barolo Le Vigne Luciano
Sandrone 2015

Barolo, DOCG

6 bt - csl

E

Euro 250/500

189

Barbera d'Alba Pochi Filagn
Lorenzo Accomasso 2016

Barbera d'Alba, DOC

6 bt

E

Euro 250/500

190

Barolo Annunziata Lorenzo
Accomasso 2012

Barolo, DOCG

6 bt

E

Euro 600/1.200







GAJA

GAIA & REY®
2009

LANGHE

14.5

14.5

GAJA

BARBARESCO
DENOMINAZIONE ORIGINE PROTETTA
2016

100% NEBBIOLO. BOTTLE PRIMA ARABESCO TRAP
ALONE. PRODOTTO IN ITALIA.



BAROLO

2015

DAGROMIS
GAJA

GAJA

DARMAGI®

Langhe

2015

CONTEISA®

Barolo
2014

GAJA

191

Gaia & Rey Gaja

Langhe, DOC

2018 - 2 bt

2016 - 2 bt

4 bt

E

Euro 550/1.100

2018 - Una bt etichetta lievemente danneggiata

192

Gaia & Rey Gaja

Langhe, DOC

2017 - 4 bt

2015 - 1 bt

5 bt

E

Euro 550/1.100

193

Gaia & Rey Gaja 2009

Langhe, DOC

1 bt Mg - csl

E

Euro 250/500

194

Selezione Gaja

Darmagi 2015 - 2 bt

Barolo Dagromis 2015 - 2 bt

Conteisa 2014 - 2 bt

6 bt

E

Euro 500/1.000

195

Barbaresco Gaja

Barbaresco, DOCG

2016 - 4 bt

2014 - 1 bt

5 bt

E

Euro 500/1.000

196

Barbaresco Gaja 2016

Barbaresco, DOCG

1 bt DMg - csl

E

Euro 500/1.000

197

Conteisa Gaja 2000

Langhe, DOC

6 bt

E

Euro 1.000/2.000

Capsule danneggiate

198

Conteisa Gaja 1999

Langhe, DOC

6 bt

E

Euro 700/1.400

Capsule danneggiate



199

Barbaresco Rabaja Etichetta
Bianca Bruno Giacosa 1998

Barbaresco, DOCG

5 bt

E

Euro 500/1.000

Capsule danneggiate

200

Barbaresco Santo Stefano
Etichetta Bianca Bruno Giacosa

Barbaresco, DOCG

2004 - 3 bt

1999 - 3 bt

6 bt

E

Euro 600/1.200

Capsule danneggiate

201

Barbaresco Santo Stefano
Etichetta Bianca Bruno Giacosa
1996

Barbaresco, DOCG

6 bt

E

Euro 800/1.600

Capsule danneggiate

202

Barolo Falletto Etichetta Bianca
Bruno Giacosa 1988

Barolo, DOCG

4 bt

E

Euro 700/1.400

Capsule danneggiate

203

Barolo Falletto Vigna le Rocche
Riserva Etichetta Rossa Bruno
Giacosa 2017

Barolo, DOCG

3 bt

E

Euro 800/1.600

204

Barolo Falletto Vigna le Rocche
Riserva Etichetta Rossa Bruno
Giacosa 2017

Barolo, DOCG

9 bt

E

Euro 2.200/4.400

205

Barolo Falletto Vigna le Rocche
Riserva Etichetta Rossa Bruno
Giacosa 2017

Barolo, DOCG

1 bt Mg - csl

E

Euro 500/1.000

206

Barbaresco Asili Riserva
Etichetta Rossa Bruno Giacosa
2016

Barbaresco, DOCG

1 bt Mg - csl

E

Euro 400/800

Etichetta lievemente danneggiata

207

Selezione Barbaresco Riserva
Etichetta Rossa Bruno Giacosa

Barbaresco, DOCG

Asili 2004 - 1 bt

Asili 2000 - 1 bt

1990 - 1 bt

3 bt

E

Euro 1.000/2.000

Capsule danneggiate





BRUNO GIACOSA

DOCG

BAROLO
DENOMINAZIONE DI ORIGINE CONTROLLATA E GARANTITA
FALLETTO VIGNA LE ROCCHES
2017

*In questa annata sono state prodotte N. 11020 bottiglie da litri 0,750
N. 1000 magnum da litri 1,5 e
N. 100 magnum da litri 3*

FALLETTO
di Bruno Giacosa

1,5e IMBOTTIGLIATO DA GIACOSA BRUNO SAS
NEIVE - ITALIA - PRODUCT OF ITALY

BRUNO GIACOSA

DOCG

BARBARESCO
DENOMINAZIONE DI ORIGINE CONTROLLATA E GARANTITA
ASILI
2016

*In questa annata sono state prodotte N. 11170 bottiglie da litri 0,750
N. 1000 magnum da litri 1,5 e
N. 203 magnum da litri 3*

FALLETTO FALLETTO

05076728
BARBARESCO

BARBARESCO
DENOMINAZIONE DI ORIGINE CONTROLLATA E GARANTITA
ASILI DI BARBARESCO
2000

*In questa annata sono state prodotte N. 9796 bottiglie da litri 0,750
N. 1500 magnum da litri 1,5 e N. 200
magnum da litri 3
Le presenti bottiglie porte il
N. 7772 **

Acquedotto Agricola
FALLETTO

BAROLO
DENOMINAZIONE DI ORIGINE CONTROLLATA E GARANTITA
FALLETTO DI SERRALUNGA D'ALBA
1988

*In questa annata sono state prodotte N. 11020 bottiglie da litri 0,750
N. 1000 magnum da litri 1,5 e N. 200
magnum da litri 3
Le presenti bottiglie porte il
N. 2389 **

Casa Vinicola
BRUNO GIACOSA
NEIVE (PIEMONTE)

BARBARESCO
DENOMINAZIONE DI ORIGINE CONTROLLATA E GARANTITA
ASILI DI BARBARESCO
2004

*In questa annata sono state prodotte N. 11170 bottiglie da litri 0,750
N. 1000 magnum da litri 1,5 e
N. 203 magnum da litri 3*

Acquedotto Agricola
FALLETTO

BRUNO GIACOSA
NEIVE (PIEMONTE)

208

Gattinara Nervi
Giacomo Conterno

Gattinara, DOCG

2021 - 6 bt cs

2020 - 6 bt cs

12 bt

E

Euro 300/600



209

Gattinara Nervi
Giacomo Conterno 2020

Gattinara, DOCG

1 bt Mg - cs
1 bt DMg - csl

2 bt

E

Euro 200/400

210

Selezione Gattinara Nervi
Giacomo Conterno

Gattinara, DOCG

Vigna Molsino 2020 - 6 bt cs
Vigna Valferana 2019 - 6 bt cs

12 bt

E

Euro 400/800

211

Selezione Barolo Giacomo
Conterno 2017

Barolo, DOCG

Arione - 1 bt Mg csl
Cascina Francia - 1 bt Mg csl

2 bt

E

Euro 500/1.000

212

Barolo Arione Giacomo
Conterno 2020

Barolo, DOCG

6 bt - cs

E

Euro 600/1.200

213

Barolo Arione Giacomo
Conterno 2020

Barolo, DOCG

6 bt - cs

E

Euro 600/1.200

214

Barolo Cerretta Giacomo
Conterno 2020

Barolo, DOCG

6 bt - cs

E

Euro 600/1.200

215

Barolo Cerretta Giacomo
Conterno 2020

Barolo, DOCG

6 bt - cs

E

Euro 600/1.200

216

Barolo Cascina Francia
Giacomo Conterno 2020

Barolo, DOCG

6 bt - cs

E

Euro 600/1.200

217

Barolo Cascina Francia
Giacomo Conterno 2020

Barolo, DOCG

6 bt - cs

E

Euro 600/1.200

218

Barolo Cascina Francia
Giacomo Conterno 2018

Barolo, DOCG

6 bt - cs

E

Euro 700/1.400

219

Barolo Cascina Francia
Giacomo Conterno 2017

Barolo, DOCG

6 bt - cs

E

Euro 700/1.400

220

Barolo Cascina Francia
Giacomo Conterno 2016

Barolo, DOCG

6 bt - cs

E

Euro 900/1.600





221

Barolo Monfortino Riserva
Giacomo Conterno 2015

Barolo, DOCG

3 bt - csl

E

Euro 1.500/3.000

222

Barolo Monfortino Riserva
Giacomo Conterno 2015

Barolo, DOCG

1 bt Mg - csl

E

Euro 1.200/2.400

223

Barolo Monfortino Riserva
Giacomo Conterno 2014

Barolo, DOCG

3 bt - csl

E

Euro 1.500/3.000

224

Barolo Monfortino Riserva
Giacomo Conterno 2014

Barolo, DOCG

1 bt Mg - csl

E

Euro 1.200/2.400

225

Barolo Monfortino Riserva
Giacomo Conterno 2014

Barolo, DOCG

1 bt Mg - csl

E

Euro 1.200/2.400

226

Barolo Monfortino Riserva
Giacomo Conterno

Barolo, DOCG

2014 - 1 bt

1990 - 1 bt

2 bt

E

Euro 1.200/2.400

1990 - Etichetta danneggiata

227

Barolo Monfortino Riserva
Giacomo Conterno 2013

Barolo, DOCG

3 bt - csl

E

Euro 1.500/3.000

228

Barolo Monfortino Riserva
Giacomo Conterno 2013

Barolo, DOCG

3 bt - csl

E

Euro 1.500/3.000

229

Barolo Monfortino Riserva
Giacomo Conterno 2013

Barolo, DOCG

3 bt - csl

E

Euro 1.500/3.000

230

Barolo Monfortino Riserva
Giacomo Conterno 2013

Barolo, DOCG

1 bt Mg - csl

E

Euro 1.000/2.000

231

Barolo Monfortino Riserva
Giacomo Conterno 2013

Barolo, DOCG

1 bt Mg - csl

E

Euro 1.000/2.000

232

Barolo Monfortino Riserva
Giacomo Conterno 2013

Barolo, DOCG

1 bt Mg - csl

E

Euro 1.000/2.000

233

Barolo Monfortino Riserva
Giacomo Conterno 2013

Barolo, DOCG

1 bt DMg - csl

E

Euro 2.500/5.000

234

Barolo Monfortino Riserva
Giacomo Conterno

Barolo, DOCG

2001 - 1 bt

1999 - 1 bt

2 bt

E

Euro 1.200/2.400

235

Barolo Monfortino Riserva
Giacomo Conterno 1964

Barolo, DOCG

1 bt

B

Euro 300/600

Presenza di depositi e colore sfogliato



236

Trebbiano d'Abruzzo Valentini

Trebbiano d'Abruzzo, DOC

2020 - 2 bt

2019 - 4 bt

6 bt

E

Euro 300/600

237

Trebbiano d'Abruzzo Valentini

Trebbiano d'Abruzzo, DOC

2018 - 3 bt

2017 - 3 bt

6 bt

E

Euro 300/600

238

Trebbiano d'Abruzzo Valentini

Trebbiano d'Abruzzo, DOC

2018 - 1 bt

2017 - 1 bt

2016 - 1 bt

2015 - 1 bt

4 bt

E

Euro 200/400

239

Trebbiano d'Abruzzo Valentini

Trebbiano d'Abruzzo, DOC

2014 - 2 bt

2012 - 2 bt

2011 - 2 bt

6 bt

E

Euro 500/1.000





240
Montepulciano d'Abruzzo
Valentini

Montepulciano d'Abruzzo, DOC

2017 - 2 bt
2015 - 1 bt

3 bt

E

Euro 300/600

241
Montepulciano d'Abruzzo
Valentini

Montepulciano d'Abruzzo, DOC

2017 - 2 bt
2015 - 1 bt
2013 - 1 bt

4 bt

E

Euro 400/800

242
Selezione Merlot Miani

*Colli Orientali del Friuli, Friuli-Venezia
Giulia*

Saurint 2021 - 1 bt
Buri Friulano 2020 - 1 bt
Buri Friulano 2019 - 1 bt
Refosco 2018 - 2 bt
Rosso 2016 - 1 bt

6 bt

E

Euro 350/700

243
Selezione Merlot Miani

*Colli Orientali del Friuli, Friuli-Venezia
Giulia*

Buri Friulano 2019 - 1 bt
La Mont di Zuc 2020 - 1 bt
Filip Friulano 2020 - 1 bt
Bianco 2021 - 1 bt
Friulano 2017 - 1 bt Mg csl

5 bt

E

Euro 300/600

244
Bianco Breg Anfora Gravner
2004

Venezia Giulia, IGT

9 bt - cs

E

Euro 300/600

245

**Amarone della Valpolicella
Romano Dal Forno**

Amarone della Valpolicella, DOCG

2008 - 3 bt csl
2000 - 3 bt

6 bt
E

Euro 800/1.600

246

**Amarone della Valpolicella
Romano Dal Forno**

Amarone della Valpolicella, DOCG

2003 - 3 bt | 2000 - 1 bt | 1999 - 2 bt
1998 - 1 bt | 1997 - 2 bt

9 bt
E

Euro 1.400/2.800

*1998, 1997 - Etichette lievemente
danneggiate*

247

**Amarone della Valpolicella
Classico Giuseppe Quintarelli
2009**

Amarone della Valpolicella, DOCG

2 bt
E

Euro 350/700

248

**Amarone della Valpolicella
Classico Riserva Giuseppe
Quintarelli 1988**

Amarone della Valpolicella, DOCG

2 bt
E

Euro 900/1.800

249

**San Leonardo Tenuta
San Leonardo 2011**

*Trentino-Alto Adige, Vigneti delle
Dolomiti IGT*

6 bt - csl
E

Euro 300/600

250

**San Leonardo Tenuta
San Leonardo 2011**

*Trentino-Alto Adige, Vigneti delle
Dolomiti IGT*

6 bt - csl
E

Euro 300/600

251

Selezione Italia

*Cuvée Annamaria Clementi Rosé
Ca' del Bosco 2012 - 1 bt Mg cs
Giulio Ferrari Riserva del Fondatore
2002 - 1 bt Mg*

2 bt
E

Euro 400/800

Sboccatura:

*Cuvée Annamaria Clementi Rosé
Ca' del Bosco 2012 - Estate 2021
Giulio Ferrari Riserva
del Fondatore 2002 - 2013*

252

**Giulio Ferrari Riserva
del Fondatore**

Trentodoc

2010 - 1 bt cs
2009 - 1 bt
2008 - 1 bt cs
Rosé 2010 - 3 bt cs (confezioni singole)

6 bt
E

Euro 500/1.000

Sboccatura:

*2010 - 2022 | 2009 - 2021
2008 - 2020 | Rosé 2010 - 2022*

253

**Selezione Riserva del Fondatore F.lli
Lunelli**

Trentodoc

Giulio Ferrari Rosé 2007
2 bt cs (confezioni single)
Bruno Lunelli 2006 - 1 bt cs

3 bt
E

Euro 500/1.000

Sboccatura:

*Giulio Ferrari Rosé 2007 - 2019
Bruno Lunelli 2006 - 2022*

254

**Giulio Ferrari Riserva
del Fondatore 2001**

Trentodoc

6 bt - csl
E

Euro 600/1.200

255

**Giulio Ferrari Riserva
del Fondatore**

Trentodoc

2001 - 1 bt Mg
1997 - 1 bt Mg

2 bt
E

Euro 500/1.000

256

**Giulio Ferrari Riserva
del Fondatore**

Trentodoc

2001 - 2 bt Mg csl
(confezioni singole)
1997 - 1 bt Mg csl

3 bt
E

Euro 650/1.300

2001 - Sboccatura 2011







BORDEAUX

LOTTI 257 - 293

FIRENZE
11 APRILE 2025
ORE 10.30

257

Selezione Bordeaux 2008

Château Latour - 1 bt
Château Cheval Blanc - 1 bt
Château Haut Brion - 1 bt
Château La Mission Haut Brion - 1 bt
Château Margaux - 1 bt
Château Lafite Rothschild - 1 bt
Château Mouton Rothschild - 1 bt

7 bt

E

Euro 1.400/2.800

260

Selezione Bordeaux 1970

Château Ausone - 1 bt Mg
Château Margaux - 1 bt Mg

2 bt

B

Euro 500/1.000

Livelli Bassi

Etichette danneggiate

Capsule danneggiate

262

**Château Léoville Las Cases
2003**

Saint-Julien, 2ème Cru Classé

3 bt

E

Euro 300/600

258

Selezione Bordeaux 2004

Château Margaux - 1 bt
Château Haut-Brion - 1 bt
Château Mouton Rothschild - 1 bt

3 bt

E

Euro 550/1.100

261

Château Pavie

Saint-Emilion, 1er Grand Cru Classé

2007 - 3 bt

2004 - 2 bt

2003 - 1 bt

6 bt

E

Euro 600/1.200

263

Château Ausone

Saint-Emilion, 1er Grand Cru Classé (A)

1980 - 4 bt

1975 - 1 bt

1972 - 1 bt

6 bt

B

Euro 600/1.200

Etichette danneggiate

259

Selezione Bordeaux 2003

Château Haut Brion - 2 bt
Château Margaux - 1 bt
Château Montrose - 1 bt
Château Angelus - 1 bt
Château Cos d'Estoune - 1 bt

6 bt

E

Euro 1.000/2.000





264

Château d'Yquem

Sauternes, 1er Grand Cru Classé

2008 - 1 bt

2007 - 1 bt

2 bt

E

Euro 300/600

265

Château d'Yquem

Sauternes, 1er Grand Cru Classé

1990 - 2 bt

1986 - 1 bt

1965 - 1 bt

4 bt

E

Euro 700/1.400

1990 - Una bt etichetta lievemente danneggiata

266

Château La Mission Haut-Brion

2000

Talence (Graves), Cru classé

4 bt

E

Euro 1.000/2.000

Etichette lievemente danneggiate
Capsule danneggiate



267

Château Haut Brion

Pessac-Léognan (Graves), 1er Cru Classé

1984 - 1 bt

1971 - 1 bt

1970 - 1 bt

1967 - 2 bt

5 bt

MB

Euro 600/1.200

Etichette danneggiate

Livelli bassi

268

Château Latour

Pauillac, 1er Cru Classé

1984 - 2 bt

1971 - 1 bt

3 bt

MB

Euro 500/1.000

Etichette danneggiate

269

Château Cheval Blanc 2004

St. Emilion, 1er Grand Cru Classé (A)

3 bt

E

Euro 600/1.200

Due bt etichette lievemente danneggiate

270

Château Cheval Blanc

Saint-Emillon, 1er Grand Cru Classé (A)

1984 - 1 bt

1975 - 1 bt

1974 - 2 bt

4 bt

MB

Euro 800/1.600

Etichette danneggiate

271

Château Cheval Blanc 1970

Saint-Emillon, 1er Grand Cru Classé (A)

1 bt 5 litri

MB

Euro 800/1.600

Livello Basso



272
Château Mouton Rothschild
2005

Pauillac, 1er Cru Classé

6 bt - csl

E

Euro 1.200/2.400

273
Château Mouton Rothschild

Pauillac, 1er Cru Classé

2004 - 1 bt

2003 - 1 bt

2 bt

E

Euro 450/900

2004 - Etichetta lievemente danneggiata

274
Château Mouton Rothschild
2000

Pauillac, 1er Cru Classé

2 bt

E

Euro 1.600/3.200

275
Château Mouton Rothschild
1983

Pauillac, 1er Cru Classé

3 bt

MB

Euro 400/800

Una bt etichetta lievemente danneggiata

276
Château Mouton Rothschild
1961

Pauillac, 1er Cru Classé

1 bt Mg

B

Euro 1.000/3.000

*Livello basso
Capsula danneggiata
Etichetta lievemente danneggiata*

277
Château Margaux 2005

Margaux, 1er Cru Classé

3 bt

E

Euro 1.000/2.000

278
Château Margaux 1996

Margaux, 1er Cru Classé

1 bt 5 litri

E

Euro 5.000/10.000

279
Château Margaux 1988

Margaux, 1er Cru Classé

10 bt

E

Euro 2.000/4.000

Una bt etichetta lievemente danneggiata

280
Château Margaux 1985

Margaux, 1er Cru Classé

5 bt

MB

Euro 500/1.000

281
Château Lafite Rothschild 2018

Pauillac, 1er Cru Classé

3 bt - csl

E

Euro 1.200/2.400

282
Château Lafite Rothschild

Pauillac, 1er Cru Classé

2000 - 2 bt

1990 - 1 bt

3 bt

E

Euro 1.800/3.600





283

Pétrus 2021

Pomerol

1 bt - csl

E

Euro 2.500/5.000

284

Pétrus 2008

Pomerol

1 bt

E

Euro 1.000/3.000

285

Pétrus 2001

Pomerol

1 bt

E

Euro 1.000/3.000





286
Pétrus 1999
Pomerol
1 bt
E
Euro 1.000/3.000

287
Pétrus 1997
Pomerol
1 bt
E
Euro 1.000/3.000

288
Pétrus 1997
Pomerol
1 bt
E
Euro 1.000/3.000
Capsula danneggiata

289
Pétrus 1995
Pomerol
1 bt
E
Euro 1.000/3.000
Capsula danneggiata

290
Pétrus 1989
Pomerol
1 bt
E
Euro 1.500/3.000
Etichetta macchiata

291
Pétrus 1986
Pomerol
1 bt
E
Euro 1.000/3.000
Etichetta lievemente danneggiata

292
Pétrus 1966
Pomerol
1 bt
B
Euro 1.000/3.000
Etichetta molto danneggiata

293
Pétrus 1966
Pomerol
1 bt
B
Euro 1.000/3.000
Etichetta molto danneggiata



POL ROGER

CHAMPAGNE
CUVÉE
DE WILSTON CHURCHILL

KRUG
CHAMPAGNE
1996

KRUG
Collection 1990
N°516

CHAMPAGNE
CRISTAL
LOUIS ROEDERER

JACQUES SELOSSE

CHAMPAGNE
KRUG
Collection 1990
BRUT

JACQUES SELOSSE
millésime
2 2 2 2 2
0 0 0 0 0
3 9 0 2
MILLÉSIME

CHAMPAGNE

LOTTI 294 - 431



294

Selezione Champagne

Champagne

Cuvée Sir Winston Churchill
Pol Roger 2012 - 1 bt Mg csl
Cristal Louis Roederer 2008 - 1 bt Mg cs

2 bt

E

Euro 700/1.400

*Cuvée Sir Winston Churchill Pol Roger
2012 - Dégorgeement 01/2021*

297

Ozanne Michel Fallon

Champagne

6 bt - cs

E

Euro 700/1.400

Dégorgement 2023

299

Bollinger R.D. 2008

Champagne

3 bt - cs (confezioni singole)

E

Euro 350/700

Dégorgement 28 octobre 2022

301

Cristal Louis Roederer

Champagne

2008 - 1 bt

2007 - 1 bt

2005 - 1 bt

3 bt

E

Euro 400/800

295

Selezione Champagne 2008

Champagne

Krug - 2 bt
Cristal Louis Roederer - 2 bt

Dom Pérignon - 2 bt

Cuvée Sir Winston Churchill

Pol Roger - 2 bt

8 bt

E

Euro 1.400/2.800

298

**Bollinger La Grande Année
2014**

Champagne

1 bt DMg - csl

E

Euro 350/700

Dégorgement novembre 2022

300

Cristal Louis Roederer

Champagne

2009 - 3 bt

2008 - 3 bt

6 bt

E

Euro 900/1.800

302

Cristal Louis Roederer 2007

Champagne

1 bt Mg - csl

E

Euro 300/600

296

Ozanne Michel Fallon

Champagne

6 bt - cs

E

Euro 700/1.400

Dégorgement 2022





CHAMPAGNE
BOLLINGER
LA GRANDE ANNÉE
2014
*Blanc de blancs
dégorgé à la main*

CHAMPAGNE
Pol Roger
SIR WINSTON CHURCHILL
2012

303

Egly-Ouriet

Champagne

6 bt

E

Euro 300/600

Dégorgement:

Tre bt december 2023,

Tre bt january 2023

304

Egly-Ouriet

Champagne

2014 - 2 bt

2013 - 2 bt

2012 - 2 bt

6 bt

E

Euro 1.300/2.600

2014 - July 2023

2013 - December 2022

2012 - Juillet 2021

305

Cumières Les Chenes Brut

Nature Premier Cru Georges

Laval

Champagne

2014 - 2 bt

2013 - 2 bt

2012 - 2 bt

6 bt

E

Euro 700/1.400

Dégorgement:

2014 - 31 mai 2018

2013 - 29 juin 2017

2012 - 9 septembre 2016



306

Cumières Les Chenes Brut
Nature Premier Cru Georges
Laval

Champagne

2011 - 1 bt

2009 - 1 bt

2005 - 1 bt

3 bt

E

Euro 250/500

Dégorgement:

2011 - 27 août 2015

2009 - 7 avril 2014

2005 - 1 avril 2010

307

Selezione Marie-Noelle Ledru

Champagne

Cuvée du Goulte Blanc de Noirs 2013 - 1 bt

Cuvée du Goulte Blanc de Noirs 2010 - 2 bt

Millésime 2008 - 2 bt

Extra Brut - 1 bt

6 bt

E

Euro 1.000/2.000

308

N.P.U. Nec Plus Ultra Bruno
Paillard 1990

Champagne

3 bt - csl

E

Euro 500/1.000

Dégorgement décembre 2003

309

Les Béguines La Closerie
Jerome Prevost

Champagne

3 bt

E

Euro 400/800

Dégorgement 2022

310

Les Béguines La Closerie
Jerome Prevost

Champagne

3 bt

E

Euro 400/800

Dégorgement:

Una bt 2023, una bt 2022,

una bt 2021

311

Grand Cru La Closerie Jerome
Prevost

Champagne

3 bt

E

Euro 500/1.000

312

Fac-Simile La Closerie Jerome
Prevost

Champagne

3 bt

E

Euro 700/1.400

Dégorgement:

Una bt 2023, una bt 2022, una bt 2021

313

Rosé Jacques Selosse

Champagne

2 bt

E

Euro 400/800

Dégorgement 5 novembre 2018

314

Rosé Jacques Selosse

Champagne

2 bt

E

Euro 400/800

Dégorgement:

Una bt 9 mars 2018

Una bt 11 september 2019

315

Rosé Jacques Selosse

Champagne

2 bt

E

Euro 400/800

Dégorgement:

Una bt 5 october 2020

Una bt 6 mai 2021



316
Initial Jacques Selosse
Champagne
2 bt
E
Euro 500/1.000

Dégorgement:
Una bt 2024, una bt 2023

317
Lieux-Dits Ay La Côte Faron
Jacques Selosse
Champagne
2 bt
E
Euro 500/1.000

Dégorgement:
Una bt 24 janvier 2019
Una bt 2 février 2017

318
Lieux-dits Les Carelles Le Mesnil
Sur Oger Jacques Selosse
Champagne
1 bt
E
Euro 300/600

319
Millésime Jacques Selosse 2010
Champagne
1 bt
E
Euro 800/1.600

320
Millésime Jacques Selosse 2008
Champagne
1 bt
E
Euro 1.000/3.000

Dégorgement 16 janvier 2020

321
Millésime Jacques Selosse 2008
Champagne
1 bt - cs
E
Euro 1.000/3.000

Dégorgement 16 janvier 2020

322
Collection Lieux-Dits Extra-Brut
Jacques Selosse
Champagne
Avize Les Chantereines - 1 bt
Cramant Chemin de Châlons - 1 bt
Ay La Côte Faron - 1 bt
Mareuil sur Ay Sous le Mont - 1 bt
Le Mesnil sur Oger Les Carelles - 1 bt
Ambonnay Le Bout du Clos - 1 bt
6 bt - csl
E
Euro 1.800/3.600

Dégorgement:
Avize Les Chantereines - 1 mars 2018
Cramant Chemin de Châlons - 1 mars 2018
Ay La Côte Faron - 25 janvier 2018
Mareuil sur Ay Sous le Mont - 31 janvier 2018
Le Mesnil sur Oger Les Carelles - 18 janvier 2018
Ambonnay Le Bout du Clos - 1 mars 2018







JACOBOAM
0099

Dom PÉRIGNON-MILLESIME
Allum Villare
Champagne
Dom Pérignon
Vintage 2004

Dom PÉRIGNON-MILLESIME
Allum Villare
Champagne
Dom Pérignon
Vintage 2004

Dom PÉRIGNON-MILLESIME
Allum Villare
Champagne
Dom Pérignon
Vintage 2003
Brut
1500ml
125%VOL

Dom PÉRIGNON-MILLESIME
Allum Villare
Champagne
Dom Pérignon
Vintage 2004
Brut
1500ml
125%VOL

323

Dom Pérignon

Champagne

2009 - 1 bt cs

2008 - 5 bt cs (confezioni singole)

6 bt

E

Euro 900/1.800

324

Dom Pérignon 2008

Champagne

6 bt - cs

E

Euro 900/1.800

325

Dom Pérignon 2008

Champagne

6 bt - cs

E

Euro 900/1.800

326

Dom Pérignon 2008

Champagne

6 bt - cs

E

Euro 900/1.800

327

Dom Pérignon 2008

Champagne

6 bt - cs

E

Euro 900/1.800

328

Dom Pérignon

Champagne

2008 - 1 bt

2005 - 1 bt

2004 - 2 bt cs (confezioni singole)

2003 - 1 bt cs

2002 - 1 bt

6 bt

E

Euro 700/1.400

329

Dom Pérignon

Champagne

2008 - 4 bt cs (confezioni singole)

2006 Rosé - 1 bt cs

5 bt

E

Euro 750/1.500

330

Dom Pérignon 2003

Champagne

1 bt DMg - csl

E

Euro 600/1.200

Dégorgement avril 2012

331

Dom Pérignon 2000

Champagne

1 bt DMg - csl

E

Euro 700/1.400

Dégorgement novembre 2010

332

Dom Pérignon

Champagne

2000 - 3 bt

1999 - 3 bt

6 bt

E

Euro 800/1.600

333

Dom Pérignon

Champagne

1998 - 1 bt

1995 - 1 bt

1993 - 1 bt

3 bt

E

Euro 500/1.000

334

Dom Pérignon 1996

Champagne

3 bt

E

Euro 500/1.000

335

Dom Pérignon

Champagne

2005 - 1 bt Mg

2003 - 2 bt Mg cs (confezioni singole)

3 bt

E

Euro 700/1.400

336

Selezione Dom Pérignon

Champagne

Luminous Collection 2002 - 1 bt Mg

2000 - 2 bt Mg cs (confezioni singole)

1993 - 1 bt Mg

4 bt

E

Euro 1.000/2.000

337

Dom Pérignon Rosé 2008

Champagne

3 bt - cs (confezioni singole)

E

Euro 550/1.100

338

Dom Pérignon Rosé 2008

Champagne

6 bt - cs (confezioni singole)

E

Euro 1.100/2.200

339

Dom Pérignon Rosé 2006

Champagne

2 bt - cs (confezioni singole)

E

Euro 350/700

340

Dom Pérignon Rosé

Champagne

2006 - 2 bt

2005 - 3 bt

5 bt

E

Euro 900/1.800

341

Dom Pérignon Rosé

Champagne

2002 - 2 bt cs (confezioni singole)

2000 - 2 bt

1996 - 1 bt

5 bt

E

Euro 1.000/2.000





342

Dom Pérignon Basquiat

Edition 2015

Champagne

3 bt - cs (confezioni singole)

E

Euro 400/800

343

Dom Pérignon Basquiat

Edition 2015

Champagne

3 bt - cs (confezioni singole)

E

Euro 400/800

344

**Selezione Dom Pérignon
Limited Edition**

Champagne

Tokujin Yoshioka Edition 2009 - 2 bt cs
(confezioni singole)

Iris Van Herpen Edition 2004 - 2 bt cs
(confezioni singole)

4 bt

E

Euro 500/1.000

345

**Dom Pérignon Rosé
Lady Gaga
Edition 2008**

Champagne

2 bt - cs (confezioni singole)

E

Euro 450/900

346

**Selezione Dom Pérignon
Limited Edition 2006**

Champagne

Bjork & Chris Cunningham Edition
2 bt cs (confezioni singole)

Michael Riedel Edition
2 bt cs (confezioni singole)

4 bt

E

Euro 500/1.000

347

**Dom Perignon
Jeff Koons
Edition 2004**

Champagne

3 bt - cs (confezioni singole)

E

Euro 400/800

348

**Dom Pérignon
Luminous Collection**

Champagne

2004 - 1 bt

2002 - 2 bt

3 bt

E

Euro 500/1.000

349

**Dom Perignon
David Lynch
Edition 2003**

Champagne

3 bt - cs (confezioni singole)

E

Euro 400/800

350

**Dom Perignon
Andy Warhol Tribute
Edition 2002**

Champagne

6 bt

E

Euro 1.200/2.400

Edizione etichette lucide

351

**Dom Perignon Andy Warhol
Tribute Edition 2002**

Champagne

6 bt - cs (confezioni singole)

E

Euro 1.200/2.400





P2

P2

P2

P2

Champagne
Dom Pérignon
Vintage 2002
Plénitude 2

Champagne
Dom Pérignon
Vintage 2004
Plénitude 2

Champagne
Dom Pérignon
Vintage 1998

Champagne
Dom Pérignon
P2
1999

Champagne
Dom Pérignon
P2
2000

P2

352

Dom Pérignon P2 2004

Champagne

2 bt - csl (due confezioni)

E

Euro 450/900

353

Dom Pérignon P2 2004

Champagne

3 bt - csl (confezioni singole)

E

Euro 700/1.400

354

Dom Pérignon P2 2002

Champagne

4 bt

E

Euro 900/1.800

355

Dom Pérignon P2

Champagne

2002 - 1 bt

2000 - 1 bt

1998 - 1 bt

3 bt

E

Euro 700/1.400

356

Dom Pérignon P2 2000

Champagne

3 bt

E

Euro 700/1.400

357

Dom Pérignon P2 2000

Champagne

3 bt

E

Euro 700/1.400

358

Dom Pérignon P2 1999

Champagne

3 bt - csl (confezioni singole)

E

Euro 700/1.400

359

Dom Pérignon P2 1998

Champagne

6 bt

E

Euro 1.500/3.000

360

Dom Pérignon P2 1998

Champagne

3 bt (una bt in cs)

E

Euro 750/1.500

361

Dom Pérignon Cœnothèque
1996

Champagne

3 bt - cs (confezioni singole)

E

Euro 1.000/2.000

Dégorgement 2008

363

Dom Pérignon Cœnothèque
1995

Champagne

3 bt (due bt in csl e una bt in cs)

E

Euro 800/1.600

Dégorgement 2006

Due bt confezioni the Dom Pérignon
expert

365

Dom Pérignon Cœnothèque

Champagne

1993 - 2 bt

1992 - 2 bt

4 bt

E

Euro 2.000/4.000

1993 - Dégorgement 2005

1992 - Dégorgement 2004

362

Dom Pérignon Cœnothèque
1996

Champagne

3 bt - cs (confezioni singole)

E

Euro 1.000/2.000

Dégorgement 2008

364

Dom Pérignon Cœnothèque
1995

Champagne

3 bt - cs (confezioni singole)

E

Euro 500/1.000

Dégorgement 2006

366

Dom Pérignon Cœnothèque

Champagne

1990 - 1 bt

1985 - 1 bt

2 bt

E

Euro 1.200/2.400

1990 - Dégorgement 2003

1985 - Dégorgement 1999





367

Dom Pérignon P2 Rosé 2000

Champagne

1 bt - csl

E

Euro 700/1.400

368

Dom Pérignon P2 Rosé 2000

Champagne

1 bt - csl

E

Euro 700/1.400

369

Dom Pérignon P2 Rosé 1996

Champagne

1 bt - csl

E

Euro 600/1.200



370

Dom Pérignon P2 Rosé 1995

Champagne

1 bt - csl

E

Euro 500/1.000

371

Dom Pérignon Cœnothèque
Rosé 1993

Champagne

1 bt - csl

E

Euro 600/1.200

*Chef De Cavés Private Cellar Edition
Dégorgement 2011*

372

Dom Pérignon Cœnothèque
Rosé 1992

Champagne

1 bt - csl

E

Euro 800/1.600

*Chef De Cavés Private Cellar Edition
Dégorgement 2007*

373

Dom Pérignon Cœnothèque
Rosé 1990

Champagne

1 bt - csl

E

Euro 1.000/2.000

Dégorgement 2007

374

Dom Pérignon P3 1988

Champagne

1 bt - csl

E

Euro 2.000/4.000





KRUG

1998



CHAMPAGNE

KRUG

1998

BRUT

KRUG



CLOS D'AMBONNAY
1996

CHAMPAGNE
KRUG

Krug Clos d'Ambonnay 1996

BRUT BLANC DE NOIRS

KRUG



BRUT

CHAMPAGNE

KRUG

A REIMS FRANCE

BRUT

KRUG 1996



JÉROBOAM
N° 1155

CHAMPAGNE
MILLESIMÉ
Altum Villare
Champagne
Dom Pérignon
Vintage 2003
★
Brut
750 ml
125000

JÉROBOAM
N° 8034

Dom Pierre PÉRICNON
Appré. 1668
Champagne
Dom Pérignon
Vintage 2000
★

P8

CHAMPAGNE
MILLESIMÉ
Champagne
Dom Pérignon
Vintage 1988
★
Brut
750 ml
125000



KRUG
GRANDE CUVÉE

CHAMPAGNE
KRUG
GRANDE CUVÉE
BRUT

KRUG
ROSÉ

CHAMPAGNE
KRUG
ROSÉ
2000 ÉDITION
BRUT

KRUG
2000

CHAMPAGNE
KRUG
2000
BRUT

12%vol. PRODUIT DE FRANCE - PRODUCT OF FRANCE
ÉLÉGANCE CHAMPAGNE VEUVE À KRUG - REIMS - FRANCE - 1843-1870

KRUG
2003

CHAMPAGNE
KRUG
2003
BRUT

PRODUIT DE FRANCE - PRODUCT OF FRANCE
ÉLÉGANCE CHAMPAGNE VEUVE À KRUG - REIMS - FRANCE - 1843-1870

KRUG
2008

CHAMPAGNE
KRUG
2008
BRUT

PRODUIT DE FRANCE - PRODUCT OF FRANCE
ÉLÉGANCE CHAMPAGNE VEUVE À KRUG - REIMS - FRANCE - 1843-1870

375
Krug Grande Cuvée

Champagne

6 bt - cs

E

Euro 1.000/2.000

169ème Édition

376
Krug Grande Cuvée

Champagne

6 bt - cs

E

Euro 1.000/2.000

169ème Édition

377
Krug Grande Cuvée

Champagne

1 bt Mg - cs

E

Euro 300/600

162ème Édition

378
Krug Rosè

Champagne

22ème Édition - 1 bt

21ème Édition - 1 bt

2 bt

E

Euro 300/600

379
Selezione Krug

Champagne

Grande Cuvée 164ème Édition - 1 bt

2008 - 1 bt

2 bt - csl

E

Euro 400/800

Confezione Limited Edition

Les Creations the 2008

380
Krug 2008

Champagne

3 bt - cs (confezioni singole)

E

Euro 650/1.300

381
Krug 2008

Champagne

6 bt - cs

E

Euro 1.300/2.600

382
Krug 2008

Champagne

6 bt - cs

E

Euro 1.300/2.600

383
Krug 2004

Champagne

6 bt

E

Euro 900/1.800

384
Krug 2003

Champagne

6 bt

E

Euro 900/1.800

385
Krug 2003

Champagne

2 bt Mg - cs (confezioni singole)

E

Euro 800/1.600

386
Krug 2002

Champagne

6 bt

E

Euro 1.500/3.000

387
Krug 2000

Champagne

6 bt

E

Euro 1.200/2.400

388
Krug 2000

Champagne

1 bt Mg - cs

E

Euro 500/1.000

389
Krug 2000

Champagne

2 bt Mg - cs (confezioni singole)

E

Euro 1.000/2.000



390
Krug 1998
Champagne
1 bt Mg - cs
E
Euro 500/1.000

391
Krug 1998
Champagne
1 bt DMg - csl
E
Euro 1.200/2.400

392
Krug 1996
Champagne
2 bt
E
Euro 650/1.300

393
Krug 1996
Champagne
1 bt Mg - cs
E
Euro 700/1.400

394
Krug 1996
Champagne
1 bt Mg - cs
E
Euro 700/1.400

395
Krug 1996
Champagne
1 bt DMg - csl
E
Euro 1.500/3.000

396
Krug 1995
Champagne
1 bt Mg - cs
E
Euro 650/1.300

397
Krug 1995
Champagne
1 bt Mg - cs
E
Euro 650/1.300

398
Krug
Champagne
1995 - 1 bt
1990 - 1 bt
2 bt
E
Euro 700/1.400

399

Krug Collection 1990

Champagne

1 bt - csl

E

Euro 500/1.000

400

Krug Collection 1990

Champagne

1 bt - csl

E

Euro 500/1.000

401

Krug Collection 1990

Champagne

1 bt - csl

E

Euro 500/1.000



402
Krug Collection 1990
Champagne
1 bt - csl
E
Euro 500/1.000

403
Krug Collection 1989
Champagne
1 bt - csl
E
Euro 500/1.000

404
Krug Collection 1989
Champagne
1 bt - csl
E
Euro 500/1.000

405
Krug Collection 1989
Champagne
1 bt - csl
E
Euro 500/1.000

406
Krug Collection 1989
Champagne
1 bt Mg - csl
E
Euro 1.200/2.400



407

Krug Clos du Mesnil 2008

Champagne

1 bt - csl

E

Euro 1.000/2.000

408

Krug Clos du Mesnil 2006

Champagne

1 bt - csl

E

Euro 500/1.000

409

Krug Clos du Mesnil 2004

Champagne

1 bt - csl

E

Euro 600/1.200





410
Krug Clos du Mesnil 2004
Champagne
1 bt - csl
E
Euro 600/1.200

411
Krug Clos du Mesnil 2003
Champagne
1 bt - csl
E
Euro 600/1.200

412
Krug Clos du Mesnil 2002
Champagne
1 bt - csl
E
Euro 800/1.600

413
Krug Clos du Mesnil 2002
Champagne
1 bt - csl
E
Euro 800/1.600

414
Krug Clos du Mesnil 2000
Champagne
1 bt - csl
E
Euro 600/1.200

415
Krug Clos du Mesnil 2000
Champagne
1 bt Mg - csl
E
Euro 1.500/3.000

416
Krug Clos du Mesnil 1998
Champagne
1 bt - csl
E
Euro 700/1.400

417
Krug Clos du Mesnil 1998
Champagne
1 bt Mg - csl
E
Euro 1.500/3.000

418
Krug Clos du Mesnil 1988
Champagne
1 bt - csl
E
Euro 1.200/2.400

419
Krug Clos du Mesnil 1986
Champagne
1 bt - csl
E
Euro 1.000/2.000

420

Krug Clos d'Ambonnay 2002

Champagne

1 bt - csl

E

Euro 1.200/2.400

421

Krug Clos d'Ambonnay 2002

Champagne

1 bt - csl

E

Euro 1.200/2.400



422

Krug Clos d'Ambonnay 2000

Champagne

1 bt - csl

E

Euro 1.200/2.400

423

Krug Clos d'Ambonnay 1998

Champagne

1 bt - csl

E

Euro 1.200/2.400

424

Krug Clos d'Ambonnay 1996

Champagne

1 bt - csl

E

Euro 1.500/3.000



425

Cuvée S Salon 2013

Champagne

2 bt - csl (confezioni singole)

E

Euro 1.000/2.000

426

Cuvée S Salon 2006

Champagne

1 bt

E

Euro 500/1.000

427

Cuvée S Salon 2004

Champagne

1 bt - cs

E

Euro 500/1.000

428

Cuvée S Salon 1997

Champagne

3 bt - csl (confezioni singole)

E

Euro 1.500/3.000

Una bt edition 2020

Due bt dégorgement 2018

429

Cuvée S Salon 1997

Champagne

1 bt

E

Euro 500/1.000

430

Cuvée S Salon 1997

Champagne

1 bt - csl

E

Euro 500/1.000

Dégorgement 2018



431

Cuvée S Salon

Champagne

2008 - 1 bt Mg | 2007 - 2 bt | 2006 - 2 bt | 2004 - 2 bt

7 bt - csl

E

Euro 6.000/10.000

Cassa edition 2019



CHE. DURY

GRAND VIN DE
BOURGOGNE
2015

MISE EN BOUTEILLES
À LA PROPRIÉTÉ



Corton - Charlemagne
GRAND CRU
APPELLATION CORTON-CHARLEMAGNE CONTRÔLÉE

COCHE-DURY
VITICULTEURS À MEURSAULT, CÔTE D'OR

LA ROMANÉE
GRAND CRU
2015



2013

USIGNY
GRAND CRU
FREDERIC MICHET

JEAN-CLAUDE
RAMONET

2018

Grand Cru
MONTRAC
APPELLATION CONTRÔLÉE

Jean-Claude R
FLAVÉ ET MIS EN BOUTEILLE
D'UN CHAMPAGNE MONTRACÉ

BORGOGNA E RESTO DEL MONDO

LOTTI 432 - 600

FIRENZE
11 APRILE 2025
ORE 15.00



432

**Selezione Domaine Dauvissat
2022**

Chablis - 2 bt
Chablis La Forest Premier Cru - 1 bt
Chablis Séchet Premier Cru - 1 bt
Chablis Vaillons Premier Cru - 1 bt
Irancy Rouge - 1 bt

6 bt

E

Euro 400/800

433

**Selezione Chablis Domaine
Dauvissat 2007**

Chablis, Premier Cru
La Forest - 3 bt | Séchet - 3 bt
6 bt
E

Euro 400/800

Séchet - Una bt ceralacca danneggiata

434

**Chablis Butteaux Domaine
Raveneau 2001**

Chablis, Premier Cru

1 bt

E

Euro 300/600



435

Meursault Les Petits Charrons
Domaine Arnaud Ente 2018

Côte de Beaune

1 bt

E

Euro 600/1.200

436

Selezione Meursault Domaine
Roulot 2018

Côte de Beaune, Premier Cru

Vireuils - 4 bt
Luchets - 3 bt

7 bt

E

Euro 1.000/2.000

437

Selezione Meursault Domaine
Roulot 2018

Côte de Beaune, Premier Cru

Clos du Haut Tesson à Mon Plaisir - 1 bt
Clos des Bouchères - 2 bt

3 bt

E

Euro 900/1.800

438

Meursault Les Luchets Domaine
Roulot

Côte de Beaune

2006 - 2 bt | 2005 - 2 bt

4 bt

E

Euro 800/1.600

2006 - Etichette danneggiata

439

Meursault Goute d'Or Domaine
des Comtes Lafon 2005

Côte de Beaune, Premier Cru

3 bt

E

Euro 500/1.000

440

Meursault Charme Domaine
des Comtes Lafon

Côte de Beaune, Premier Cru

2007 - 3 bt | 2006 - 3 bt

6 bt

E

Euro 1.100/2.200

2006 - Una bt etichetta danneggiata

441

Corton-Charlemagne Domaine
Bonneau du Martray

Côte d'Or, Grand Cru

1999 - 2 bt

1996 - 2 bt

4 bt

E

Euro 600/1.200

442

Bâtard-Montrachet Domaine
Vincent Girardin 2005

Côte de Beaune, Grand Cru

3 bt

E

Euro 300/600

Etichette lievemente danneggiata

443

Chevalier-Montrachet Domaine
Vincent Dancer 2019

Côte d'Or, Grand Cru

1 bt

E

Euro 700/1.400

444

Montrachet Domaine
Blain-Gagnard 2017

Côte d'Or, Grand Cru

1 bt

E

Euro 500/1.000



445

Clos de Tart Domaine du Clos de Tart

Côte de Nuits, Grand Cru

2020 - 1 bt

2019 - 1 bt

2 bt

E

Euro 750/1.500

446

Selezione Domaine Dujac 2020

Charmes-Chambertin Grand Cru - 1 bt

Clos de la Roche Grand Cru - 1 bt

Vosne-Romanée Aux

Malconsorts Premier Cru - 1 bt

3 bt

E

Euro 800/1.600

447

Clos de la Roche Domaine Dujac 2021

Côte de Nuits, Grand Cru

1 bt

E

Euro 400/800

448

Vosne-Romanée Au Dessus des Malconsorts Domaine Benjamin Leroux 2019

Côte de Nuits, Premier Cru

1 bt Mg

E

Euro 400/800

449

Griottes-Chambertin Domaine Claude Dugat 2021

Côte de Nuits, Grand Cru

1 bt

E

Euro 500/1.000

450

Ruchottes Chambertin Domaine Georges Mugneret-Gibourg 2019

Côte de Nuits, Grand Cru

1 bt

E

Euro 500/1.000

451

Clos-Vougeot Domaine Mongeard-Mugneret 2013

Côte de Nuits, Grand Cru

6 bt - csl

E

Euro 500/1.000

452

Mazis-Chambertin Vieilles Vignes Domaine Dugat-Py 2012

Côte de Nuits, Grand Cru

1 bt Mg

E

Euro 1.000/2.000





453

Vosne Romanée Domaine
Méo-Camuzet 2004

Côte de Nuits

1 bt Mg

E

Euro 500/1.000

454

Clos De Vougeot Domaine
Méo-Camuzet 2007

Côte de Nuits, Grand Cru

1 bt Mg

E

Euro 450/900

455

Échézeaux Les Rouges Du Bas
Domaine Meo-Camuzet 2001

Côte de Nuits, Grand Cru

1 bt

E

Euro 400/800

Etichetta lievemente danneggiata

456

Vosne-Romanée Cros
Parantoux Domaine
Méo-Camuzet 2009

Côte de Nuits, Premier Cru

1 bt

E

Euro 1.000/2.000

457

Vosne-Romanée Cros
Parantoux Domaine
Méo-Camuzet 1996

Côte de Nuits, Premier Cru

1 bt

E

Euro 1.100/2.200

458

Vosne-Romanée Cros
Parantoux Domaine
Méo-Camuzet 1996

Côte de Nuits, Premier Cru

1 bt

E

Euro 1.100/2.200

459

Richebourg Domaine
Méo-Camuzet 2019

Côte de Nuits, Grand Cru

1 bt

E

Euro 1.000/2.000





2009

2004

2007

2001

Mis au Domaine
PREMIER CRU
VOSNE-ROMANÉE
LES PARANTOUX
VOSNE-ROMANÉE 1^{ER} CRU CONTRÔLÉE
Domaine Mio-Camuset
VOSNE-ROMANÉE, BOURGOGNE, FRANCE

Mis au Domaine
VOSNE-ROMANÉE
Appellation Contrôlée
Domaine Mio-Camuset
VOSNE-ROMANÉE, CÔTE-D'OR
PRODUCE OF FRANCE

Mis au Domaine
GRAND CRU
CLOS DE VOUGEOT
APPELLATION CLOS DE VOUGEOT CONTRÔLÉE
Domaine Mio-Camuset
PROPRIÉTAIRE À VOSNE-ROMANÉE, BOURGOGNE, FRANCE

Mis au Domaine
Echezeaux
GRAND CRU
LES ROUGES DU BAS
Appellation Contrôlée
Domaine Mio-Camuset
PROPRIÉTAIRE À VOSNE-ROMANÉE, CÔTE-D'OR, FRANCE
13.5 % vol. PRODUCE OF FRANCE 750 ml

460

Vosne-Romanée Aux Reignots
Domaine Sylvain Cathiard 2015

Côte de Nuits, Premier Cru

1 bt

E

Euro 500/1.000

461

Romanée Saint Vivant Domaine
Sylvain Cathiard 2020

Côte de Nuits, Grand Cru

1 bt

E

Euro 1.500/3.000

462

Selezione Domaine Cécile
Tremblay

Côte de Nuits

Bourgogne Côte d'Or 2018 - 1 bt

Chambolle-Musigny

Les Cabottes 2019 - 1 bt

Morey-Saint-Denis

Très Girard 2019 - 1 bt

Bourgogne La Fontaine 2020 - 1 bt

Chambolle-Musigny

Les Cabottes 2020 - 1 bt

5 bt

E

Euro 1.000/2.000

463

Selezione Domaine Cécile
Tremblay

Côte de Nuits

Chapelle-Chambertin

Grand Cru 2013 - 1 bt

Vosne Romanée

Les Beaumonts Premier Cru 2009 - 1 bt

2 bt

E

Euro 900/1.800

464

Échezeaux du Dessus Domaine
Cécile Tremblay 2013

Côte de Nuits, Grand Cru

1 bt

E

Euro 700/1.400

465

Échezeaux du Dessus Domaine
Cécile Tremblay 2010

Côte de Nuits, Grand Cru

1 bt

E

Euro 700/1.400

466

Chambolle-Musigny Trente
Deux Domaine Jacques-
Frederic Mugnier 2016

Côte de Nuits

3 bt

E

Euro 2.000/4.000

467

Chambolle-Musigny Les
Amoureuses Domaine Jacques-
Frederic Mugnier 2017

Côte de Nuits, Premier Cru

1 bt

E

Euro 800/1.600



468

Bonnes-Mares Domaine
Jacques-Frederic Mugnier 2016

Côte de Nuits, Grand Cru

1 bt

E

Euro 600/1.200

469

Musigny Domaine Jacques-
Frederic Mugnier 2017

Côte de Nuits, Grand Cru

1 bt

E

Euro 1.200/2.400

470

Musigny Domaine Jacques-
Frederic Mugnier 2014

Côte de Nuits, Grand Cru

1 bt

E

Euro 1.200/2.400

471

Musigny Domaine Jacques-
Frederic Mugnier 2013

Côte de Nuits, Grand Cru

1 bt

E

Euro 1.200/2.400

472

Musigny Domaine Jacques-
Frederic Mugnier 2013

Côte de Nuits, Grand Cru

1 bt Mg

E

Euro 3.000/6.000





473

Vosne-Romanée Domaine
Bizot 2016

Côte de Nuits

1 bt

E

Euro 800/1.600

474

Échézeaux Domaine Bizot 2010

Côte de Nuits, Grand Cru

1 bt

E

Euro 2.500/5.000

475

Nuits-Saint-Georges Clos des
Grandes Vignes Domaine
Liger-Belair 2019

Côte de Nuits, Premier Cru

1 bt

E

Euro 700/1.400

476

Échézeaux Domaine
Liger-Belair 2015

Côte de Nuits, Grand Cru

1 bt

E

Euro 1.500/3.000

477

La Romanée Domaine
Liger-Belair 2016

Côte de Nuits, Grand Cru

1 bt

E

Euro 4.000/6.000





Chambolle-Musigny

1^{ER} CRU - LES CRAS

APPELLATION CHAMBOLLE-MUSIGNY PREMIER CRU CONTRÔLÉE

Domaine G. Roumier

PROPRIÉTAIRE À CHAMBOLLE-MUSIGNY (CÔTE D'OR) - FRANCE

2010



Musigny

GRAND CRU

APPELLATION CONTRÔLÉE

Domaine G. Roumier

PROPRIÉTAIRE À CHAMBOLLE-MUSIGNY (CÔTE D'OR) - FRANCE

2008



Bonnes-Mares

GRAND CRU

APPELLATION CONTRÔLÉE

Domaine G. Roumier

PROPRIÉTAIRE À CHAMBOLLE-MUSIGNY (CÔTE D'OR) - FRANCE

2017



Morey-Saint-Denis

GRAND CRU - CLOS DE LA BUSSIÈRE

APPELLATION MOREY-SAINT-DENIS PREMIER CRU CONTRÔLÉE

Seul Propriétaire

Domaine G. Roumier

PROPRIÉTAIRE À CHAMBOLLE-MUSIGNY (CÔTE D'OR) - FRANCE



Chambles-Vin de France

GRAND CRU

APPELLATION CONTRÔLÉE

"AUX MAZOUYERES"

Christophe Roumier

PROPRIÉTAIRE À CHAMBOLLE-MUSIGNY (CÔTE D'OR) - FRANCE

2012

478

Morey-Saint-Denis Clos de la
Bussière Domaine G. Roumier
2009

Côte de Nuits, Premier Cru

3 bt

E

Euro 900/1.800

479

Morey Saint Denis Clos de La
Bussière Domaine G. Roumier

Côte de Nuits, Premier Cru

2005 - 1 bt

2003 - 1 bt

2 bt

E

Euro 400/800

480

Chambolle-Musigny Les Cras
Domaine G. Roumier 2010

Côte de Nuits, Premier Cru

3 bt

E

Euro 1.100/2.200

Una bt etichetta molto danneggiata

481

Chambolle-Musigny Les Cras
Domaine G. Roumier 2010

Côte de Nuits, Premier Cru

1 bt Mg

E

Euro 600/1.200

482

Charmes-Chambertin
Aux Mazoyeres Domaine
Christophe Roumier 2012

Côte de Nuits, Grand Cru

1 bt

E

Euro 500/1.000

483

Bonnes Mares Domaine G.
Roumier

Côte de Nuits, Grand Cru

2020 - 1 bt

2016 - 1 bt

2 bt

E

Euro 2.000/4.000

484

Bonnes Mares Domaine G.
Roumier 2017

Côte de Nuits, Grand Cru

1 bt

E

Euro 600/1.200

485

Bonnes Mares Domaine G.
Roumier 2002

Côte de Nuits, Grand Cru

1 bt

E

Euro 1.400/2.800

486

Musigny Domaine G. Roumier
2008

Côte de Nuits, Grand Cru

1 bt

E

Euro 5.000/10.000



487

Selezione Domaine
J. C. Ramonet

Côte d'Or

Puligny-Montrachet Les Enseigner
2020 - 1 bt
Chassagne-Montrachet Boudriotte Pre-
mier Cru 2020 - 1 bt
Chassagne-Montrachet Les Vergers Pre-
mier Cru 2019 - 1 bt

3 bt

E

Euro 500/1.000

488

Puligny-Montrachet
Domaine Ramonet

Côte d'Or

2013 - 3 bt
2012 - 3 bt

6 bt

E

Euro 500/1.000

489

Puligny-Montrachet
Domaine Ramonet 2010

Côte d'Or

4 bt

E

Euro 400/800

490

Selezione Chassagne-
Montrachet Domaine Ramonet
2011

Côte d'Or, Premier Cru

Les Ruchottes - 2 bt

Les Vergers - 2 bt

4 bt

E

Euro 600/1.200

491

Chassagne-Montrachet Rouge
Domaine Ramonet 2011

Côte d'Or

4 bt

E

Euro 200/400

492

Chassagne-Montrachet Clos
du Caillerets Domaine J. C.
Ramonet 2017

Côte d'Or, Premier Cru

3 bt

E

Euro 500/1.000



493

Chassagne-Montrachet Les
Ruchottes Domaine Ramonet

Côte d'Or, Premier Cru
2009 - 3 bt | 2007 - 3 bt
6 bt
E

Euro 1.100/2.200

Etichette lievemente danneggiate

494

Chevalier-Montrachet Domaine
J. C. Ramonet 2016

Côte d'Or, Grand Cru
1 bt
E

Euro 1.000/2.000

495

Montrachet Domaine
J. C. Ramonet 2018

Côte d'Or, Grand Cru
1 bt
E

Euro 2.000/4.000

496

Montrachet Domaine
Ramonet 2010

Côte d'Or, Grand Cru
1 bt
E

Euro 1.500/3.000

497

Montrachet Domaine
Ramonet 2007

Côte d'Or, Grand Cru
1 bt
E

Euro 1.000/3.000



498

**Selezione Domaine Leflaive
2022**

Côte d'Or

Puligny-Montrachet

Les Combettes Premier Cru - 1 bt
Chevalier-Montrachet Grand Cru - 1 bt

2 bt

E

Euro 1.000/2.000

499

Macon-Verze Domaine Leflaive

Côte d'Or, Premier Cru

2021 - 13 bt (12 bt cs due confezioni)

2020 - 5 bt

18 bt

E

Euro 500/1.000

500

**Macon-Verze Domaine Leflaive
2020**

Côte d'Or, Premier Cru

18 bt - cs (tre confezioni)

E

Euro 500/1.000

501

Bourgogne Domaine Leflaive

Côte d'Or

2014 - 1 bt | 2013 - 1 bt | 2012 - 1 bt |
2011 - 1 bt | 2010 - 1 bt | 2009 - 1 bt

6 bt

E

Euro 300/600



502

Selezione Domaine Leflaive

Côte d'Or

Puligny-Montrachet Les Pucelles
Premier Cru 2005 - 1 bt
Chevalier-Montrachet Grand
Cru 2002 - 1 bt

2 bt

E

Euro 700/1.400

503

**Bâtard-Montrachet Domaine
Leflaive 1998**

Côte d'Or, Grand Cru

6 bt

E

Euro 4.000/6.000

Una bt etichetta danneggiata

504

**Bourgogne Pinot Noir Domaine
J.-F. Coche Dury**

Côte d'Or

2017 - 3 bt | 2014 - 1 bt
2013 - 1 bt | 2012 - 1 bt

6 bt

E

Euro 500/1.000

505

**Monthelie Côte de Beaune
Domaine J.-F. Coche Dury**

Côte de Beaune

2005 - 2 bt
1998 - 2 bt

4 bt

E

Euro 400/800

506

**Corton-Charlemagne Domaine
J.-F. Coche Dury 2015**

Côte d'Or, Grand Cru

1 bt

E

Euro 2.000/4.000

507

**Corton-Charlemagne Domaine
J.-F. Coche Dury 2014**

Côte d'Or, Grand Cru

1 bt

E

Euro 2.500/5.000





508

Selezione Savigny-Les-Beaune
Domaine Emmanuel Rouget

Côte de Nuits

Les Lavières Premier Cru 2017 - 2 bt
2015 - 2 bt

4 bt

E

Euro 400/800

509

Vosne-Romanée Domaine
Emmanuel Rouget

Côte de Nuits

2005 - 2 bt
1998 - 2 bt

4 bt

E

Euro 800/1.600

2005 - Etichette danneggiata

510

Vosne-Romanée Les
Beaumonts Domaine
Emmanuel Rouget

Côte de Nuits, Premier Cru

2017 - 1 bt
2009 - 1 bt
2006 - 2 bt

4 bt

E

Euro 1.000/2.000

511

Échézeaux Domaine
Emmanuel Rouget 2011

Côte de Nuits, Grand Cru

2 bt

E

Euro 800/1.600

Etichette lievemente danneggiata

512

Échézeaux Domaine
Emmanuel Rouget 2010

Côte de Nuits, Grand Cru

2 bt

E

Euro 1.200/2.400

Una bt etichetta danneggiata

513

Échézeaux Domaine
Emmanuel Rouget 2008

Côte de Nuits, Grand Cru

2 bt

E

Euro 1.300/2.600

Etichette danneggiata

514

Échézeaux Domaine
Emmanuel Rouget 1998

Côte de Nuits, Grand Cru

2 bt

E

Euro 600/1.200

Una bt etichetta molto danneggiata



515

Vosne-Romanée Au Cros
Parantoux Domaine
Emmanuel Rouget 2010

Côte de Nuits, Premier Cru

1 bt

E

Euro 1.000/2.000

Etichetta danneggiata

516

Vosne-Romanée Au Cros
Parantoux Domaine
Emmanuel Rouget 2010

Côte de Nuits, Premier Cru

1 bt

E

Euro 1.000/2.000

Etichetta danneggiata

517

Vosne-Romanée Au Cros
Parantoux Domaine
Emmanuel Rouget 2009

Côte de Nuits, Premier Cru

1 bt

E

Euro 1.000/2.000

Etichetta lievemente danneggiata

518

Vosne-Romanée Au Cros
Parantoux Domaine
Emmanuel Rouget 2008

Côte de Nuits, Premier Cru

1 bt

E

Euro 800/1.600

Etichetta lievemente danneggiata

519

Vosne-Romanée Au Cros
Parantoux Domaine
Emmanuel Rouget 2008

Côte de Nuits, Premier Cru

1 bt

E

Euro 800/1.600

520

Vosne-Romanée Au Cros
Parantoux Domaine
Emmanuel Rouget 2007

Côte de Nuits, Premier Cru

1 bt

E

Euro 800/1.600



521

Vosne-Romanée Au Cros
Parantoux Domaine
Emmanuel Rouget 2007

Côte de Nuits, Premier Cru

1 bt

E

Euro 800/1.600

522

Vosne-Romanée Au Cros
Parantoux Domaine
Emmanuel Rouget 1998

Côte de Nuits, Premier Cru

1 bt

E

Euro 1.000/2.000

523

Vosne-Romanée Au Cros
Parantoux Domaine
Emmanuel Rouget 1998

Côte de Nuits, Premier Cru

1 bt

E

Euro 1.000/2.000



524

Selezione Domaine Armand
Rousseau 2001

Côte de Nuits

Gevrey-Chambertin Clos Saint Jacques

Premier Cru - 1 bt

Mazis-Chambertin Grand Cru - 1 bt

2 bt

E

Euro 900/1.800

*Mazis-Chambertin Grand Cru - Etichetta
danneggiata*

525

Charmes-Chambertin Domaine
Armand Rousseau 2006

Côte de Nuits, Grand Cru

3 bt

E

Euro 900/1.800



526

Selezione Gevrey-Chambertin
Domaine Armand Rousseau
2019

Côte de Nuits, Premier Cru

Les Cazetieres - 1 bt
Clos Saint Jacques - 1 bt

2 bt

E

Euro 1.000/2.000

527

Gevrey-Chambertin Clos Saint
Jacques Domaine Armand
Rousseau

Côte de Nuits, Premier Cru

2021 - 1 bt | 2020 - 1 bt
2018 - 1 bt

3 bt

E

Euro 2.000/4.000

528

Gevrey-Chambertin Clos Saint
Jacques Domaine Armand
Rousseau 2020

Côte de Nuits, Premier Cru

1 bt

E

Euro 700/1.400

529

Gevrey-Chambertin Clos Saint
Jacques Domaine Armand
Rousseau 2018

Côte de Nuits, Premier Cru

1 bt Mg

E

Euro 2.000/4.000

530

Gevrey-Chambertin Clos Saint
Jacques Domaine Armand
Rousseau 2005

Côte de Nuits, Premier Cru

1 bt

E

Euro 800/1.600

531

Gevrey-Chambertin Clos Saint
Jacques Domaine Armand
Rousseau 2005

Côte de Nuits, Premier Cru

1 bt

E

Euro 800/1.600

532

Gevrey-Chambertin Clos Saint
Jacques Domaine Armand
Rousseau 2002

Côte de Nuits, Premier Cru

1 bt

E

Euro 700/1.400

Etichetta lievemente danneggiata

533

Gevrey-Chambertin Clos Saint
Jacques Domaine Armand
Rousseau 1996

Côte de Nuits, Premier Cru

2 bt

E

Euro 1.500/3.000

Etichette danneggiate

534

Clos de la Roche Domaine
Armand Rousseau 2016

Côte de Nuits, Grand Cru

1 bt

E

Euro 350/700

535

Clos de la Roche Domaine
Armand Rousseau 1996

Côte de Nuits, Grand Cru

2 bt

E

Euro 700/1.400

Etichette danneggiate



536

Chambertin Domaine Armand
Rousseau 2020

Côte de Nuits, Grand Cru

1 bt

E

Euro 2.000/4.000

537

Chambertin Domaine Armand
Rousseau 2018

Côte de Nuits, Grand Cru

1 bt

E

Euro 1.500/3.000

538

Chambertin Domaine Armand
Rousseau 2013

Côte de Nuits, Grand Cru

1 bt

E

Euro 1.600/3.200

539

Chambertin Domaine Armand
Rousseau 2012

Côte de Nuits, Grand Cru

1 bt

E

Euro 1.600/3.200

540

Chambertin Domaine Armand
Rousseau 2009

Côte de Nuits, Grand Cru

1 bt

E

Euro 2.000/4.000

541

Chambertin Domaine Armand
Rousseau 2005

Côte de Nuits, Grand Cru

1 bt

E

Euro 2.500/5.000

542

Chambertin Domaine Armand
Rousseau 1999

Côte de Nuits, Grand Cru

1 bt

E

Euro 1.800/3.600

Etichetta molto danneggiata





543

Corton-Renardes Domaine
Leroy 2011

Côte de Nuits, Grand Cru

1 bt

E

Euro 2.000/4.000

544

Clos de Vougeot Domaine
Leroy 2006

Côte de Nuits, Grand Cru

1 bt

E

Euro 2.500/5.000



545

Nuits-Saint-Georges Les Boudots
Domaine Leroy 1999

Côte de Nuits, Premier Cru

1 bt

E

Euro 1.500/3.000

Capsula danneggiata

546

Mazys-Chambertin Leroy
Domaine d'Auvenay 2014

Côte d'Or, Grand Cru

1 bt

E

Euro 4.000/8.000

547

Mersault Les Gouttes d'Or Leroy
Domaine d'Auvenay 2007

Côte d'Or, Premier Cru

1 bt

E

Euro 3.500/7.000





MISE DU CO

MONOPOLE
1972

SOCIÉTÉ CIVILE DU DOMAINE DE LA ROMANÉE-CONTI
PROPRIÉTAIRE À VOSNE-ROMANÉE (CÔTE D'OR)

ROMANÉE-CONTI
APPELLATION ROMANÉE-CONTI CONTRÔLÉE

N° 2000 Bouteilles Récoltées

ANNÉE 1972

H. de V. de la

CHARLEMAGNE

SOCIÉTÉ CIVILE DU DOMAINE DE LA ROMANÉE-CONTI
PROPRIÉTAIRE À VOSNE-ROMANÉE (CÔTE D'OR)

CORTON-CHARLEMAGNE
APPELLATION CORTON-CHARLEMAGNE CONTRÔLÉE

14.360 Bouteilles Récoltées

ANNÉE 2020

RICHÉBOURG

RICHÉBOURG
APPELLATION RICHÉBOURG CONTRÔLÉE

TRACHET

SOCIÉTÉ CIVILE DU DOMAINE DE LA ROMANÉE-CONTI
PROPRIÉTAIRE À VOSNE-ROMANÉE

MONTRACHET
APPELLATION MONTRACHET CONTRÔLÉE

3.100 Bouteilles Récoltées

ANNÉE 2014

DOMAINE DE LA ROMANÉE CONTI

LOTTI 548 - 591



SOCIÉTÉ CIVILE DU DOMAINE DE LA ROMANÉE-CONTI
PROPRIÉTAIRE A VOSNE-ROMANÉE (COTE-D'OR) FRANCE

LA TÂCHE
APPELLATION LA TÂCHE CONTRÔLÉE
21.906 Bouteilles Récoltées
LES ASSOCIÉS-GÉRANTS
Hervé-Jean Pichot
A. de V. de la R.C.
Mise en bouteille au domaine

BOUTEILLE N°
ANNÉE 2005

SOCIÉTÉ CIVILE DU DOMAINE DE LA ROMANÉE-CONTI
PROPRIÉTAIRE A VOSNE-ROMANÉE (COTE-D'OR) FRANCE

RICHEBOURG
APPELLATION RICHEBOURG CONTRÔLÉE
10.918 Bouteilles Récoltées
LES ASSOCIÉS-GÉRANTS
Hervé-Jean Pichot
A. de V. de la R.C.
Mise en bouteille au domaine

BOUTEILLE N°
ANNÉE 2016

SOCIÉTÉ CIVILE DU DOMAINE DE LA ROMANÉE-CONTI
PROPRIÉTAIRE A VOSNE-ROMANÉE (COTE-D'OR) FRANCE

ROMANÉE-S-T-VIVANT
MAREY-MONGE
APPELLATION ROMANÉE-S-T-VIVANT CONTRÔLÉE
16.214 Bouteilles Récoltées
LES ASSOCIÉS-GÉRANTS
Hervé-Jean Pichot
A. de V. de la R.C.
Mise en bouteille au domaine

BOUTEILLE N°
ANNÉE 2019

SOCIÉTÉ CIVILE DU DOMAINE DE LA ROMANÉE-CONTI
PROPRIÉTAIRE A VOSNE-ROMANÉE (COTE-D'OR) FRANCE

CORTON
APPELLATION CORTON CONTRÔLÉE
10.918 Bouteilles Récoltées
LES ASSOCIÉS-GÉRANTS
Hervé-Jean Pichot
A. de V. de la R.C.
Mise en bouteille au domaine

BOUTEILLE N°
ANNÉE 2016

548

Corton Prince Florent
De Merode Domaine
de la Romanée Conti 2019

Côte de Beaune, Grand Cru

1 bt

E

Euro 1.000/3.000

549

Corton Prince Florent
De Merode Domaine
de la Romanée Conti 2017

Côte de Beaune, Grand Cru

1 bt

E

Euro 1.800/3.600

550

Romanée Saint-Vivant
Marey-Monge Domaine
de la Romanée Conti 2019

Côte de Nuits, Grand Cru

1 bt

E

Euro 1.500/3.000

551

Romanée Saint-Vivant
Marey-Monge Domaine
de la Romanée Conti 2017

Côte de Nuits, Grand Cru

1 bt

E

Euro 1.500/3.000



552

Romanée Saint-Vivant
Marey-Monge Domaine
de la Romanée Conti 2016

Côte de Nuits, Grand Cru

1 bt

E

Euro 1.600/3.200

553

Romanée Saint-Vivant
Marey-Monge Domaine
de la Romanée Conti 2013

Côte de Nuits, Grand Cru

1 bt

E

Euro 1.500/3.000

554

Romanée Saint-Vivant
Marey-Monge Domaine
de la Romanée Conti 1996

Côte de Nuits, Grand Cru

1 bt

E

Euro 1.500/3.000

Capsula danneggiata



555

Échézeaux Domaine de la Romanée Conti 2020

Côte de Nuits, Grand Cru

1 bt

E

Euro 1.000/3.000

556

Échézeaux Domaine de la Romanée Conti 2018

Côte de Nuits, Grand Cru

1 bt

E

Euro 1.000/3.000

557

Échézeaux Domaine de la Romanée Conti 2018

Côte de Nuits, Grand Cru

1 bt

E

Euro 1.000/3.000



558

Échézeaux Domaine de la Romanée Conti 2014

Côte de Nuits, Grand Cru

1 bt

E

Euro 1.400/2.800

559

Échézeaux Domaine de la Romanée Conti 1972

Côte de Nuits, Grand Cru

1 bt Mg

B

Euro 1.500/3.000

560

Grands Échézeaux Domaine de la Romanée Conti 2017

Côte de Nuits, Grand Cru

1 bt

E

Euro 1.500/3.000

*Etichetta lievemente danneggiata
Presenza depositi*

561

Grands Échézeaux Domaine de la Romanée Conti 2015

Côte de Nuits, Grand Cru

1 bt

E

Euro 1.500/3.000

562

Grands Échézeaux Domaine de la Romanée Conti 2014

Côte de Nuits, Grand Cru

1 bt

E

Euro 1.500/3.000

563

Grands Échézeaux Domaine de la Romanée Conti 2011

Côte de Nuits, Grand Cru

1 bt

E

Euro 1.500/3.000



564

Richebourg Domaine de la Romanée Conti 2018

Côte de Nuits, Grand Cru

1 bt

E

Euro 1.800/3.600

565

Richebourg Domaine de la Romanée Conti 2017

Côte de Nuits, Grand Cru

1 bt

E

Euro 1.800/3.600

566

Richebourg Domaine de la Romanée Conti 2017

Côte de Nuits, Grand Cru

1 bt

E

Euro 1.800/3.600



567

Richebourg Domaine de la Romanée Conti 2016

Côte de Nuits, Grand Cru

1 bt

E

Euro 2.000/4.000

568

Richebourg Domaine de la Romanée Conti 2008

Côte de Nuits, Grand Cru

1 bt

E

Euro 1.800/3.600

569

Richebourg Domaine de la Romanée Conti 2002

Côte de Nuits, Grand Cru

1 bt

E

Euro 2.000/4.000

Etichetta danneggiata



570

La Tâche Domaine de la Romanée Conti 2020

Côte de Nuits, Grand Cru

1 bt

E

Euro 3.000/6.000

571

La Tâche Domaine de la Romanée Conti 2018

Côte de Nuits, Grand Cru

1 bt

E

Euro 2.500/5.000

572

La Tâche Domaine de la Romanée Conti 2017

Côte de Nuits, Grand Cru

1 bt

E

Euro 2.500/5.000



573

La Tâche Domaine de la Romanée Conti 2017

Côte de Nuits, Grand Cru

1 bt

E

Euro 2.500/5.000

574

La Tâche Domaine de la Romanée Conti 2017

Côte de Nuits, Grand Cru

1 bt

E

Euro 2.500/5.000

575

La Tâche Domaine de la Romanée Conti 2016

Côte de Nuits, Grand Cru

1 bt

E

Euro 2.500/5.000

576

La Tâche Domaine de la Romanée Conti 2016

Côte de Nuits, Grand Cru

1 bt

E

Euro 2.500/5.000

577

La Tâche Domaine de la Romanée Conti 2010

Côte de Nuits, Grand Cru

1 bt

E

Euro 2.500/5.000

Etichetta danneggiata

578

La Tâche Domaine de la Romanée Conti 2010

Côte de Nuits, Grand Cru

1 bt

E

Euro 2.500/5.000



579

La Tâche Domaine de la Romanée Conti 2009

Côte de Nuits, Grand Cru

1 bt

E

Euro 2.500/5.000

580

La Tâche Domaine de la Romanée Conti 2009

Côte de Nuits, Grand Cru

1 bt

E

Euro 2.500/5.000

581

La Tâche Domaine de la Romanée Conti 2009

Côte de Nuits, Grand Cru

1 bt

E

Euro 2.500/5.000

582

La Tâche Domaine de la Romanée Conti 2007

Côte de Nuits, Grand Cru

1 bt

E

Euro 2.500/5.000

583

La Tâche Domaine de la Romanée Conti 2006

Côte de Nuits, Grand Cru

1 bt

E

Euro 2.500/5.000

584

La Tâche Domaine de la Romanée Conti 2006

Côte de Nuits, Grand Cru

1 bt

E

Euro 2.500/5.000

585

La Tâche Domaine de la Romanée Conti 2005

Côte de Nuits, Grand Cru

1 bt

E

Euro 3.000/6.000

586

La Tâche Domaine de la Romanée Conti 2002

Côte de Nuits, Grand Cru

1 bt

E

Euro 2.800/5.600

587

La Tâche Domaine de la Romanée Conti 1990

Côte de Nuits, Grand Cru

1 bt

E

Euro 3.500/7.000

Etichetta danneggiata





SOCIÉTÉ CIVILE DU DOMAINE DE LA ROMANÉE-CONTI
PROPRIÉTAIRE À VOSNE-ROMANÉE (CÔTE-D'OR) FRANCE

LA TÂCHE
APPELLATION LA TÂCHE CONTRÔLÉE

21.9.39 *Bouteilles Récoltes*
LES ASSOCIÉS-GÉRANTS
Hervé-Jean Pichon
A. d. V. d. B. d. C.

BOUTEILLE N°
ANNÉE 2009

Mise en bouteille au domaine

SOCIÉTÉ CIVILE DU DOMAINE DE LA ROMANÉE-CONTI
PROPRIÉTAIRE À VOSNE-ROMANÉE (CÔTE-D'OR) FRANCE

LA TÂCHE
APPELLATION LA TÂCHE CONTRÔLÉE

22.1.40 *Bouteilles Récoltes*
LES ASSOCIÉS-GÉRANTS
Hervé-Jean Pichon
A. d. V. d. B. d. C.

BOUTEILLE N°
ANNÉE 2006

Mise en bouteille au domaine

SOCIÉTÉ CIVILE DU DOMAINE DE LA ROMANÉE-CONTI
PROPRIÉTAIRE À VOSNE-ROMANÉE (CÔTE-D'OR) FRANCE

LA TÂCHE
APPELLATION LA TÂCHE CONTRÔLÉE

27.07.1 *Bouteilles Récoltes*
LES ASSOCIÉS-GÉRANTS
Hervé-Jean Pichon
A. d. V. d. B. d. C.

BOUTEILLE N°
ANNÉE 1990

Mise en bouteille au domaine

588

Corton-Charlemagne Domaine
de la Romanée Conti 2020

Côte d'Or, Grand Cru

1 bt - csl

E

Euro 4.000/8.000

589

Montrachet Domaine
de la Romanée Conti 2014

Côte d'Or, Grand Cru

1 bt - csl

E

Euro 4.000/8.000



590

**Montrachet Domaine
de la Romanée Conti 2010**

Côte d'Or, Grand Cru

1 bt - csl

E

Euro 4.000/8.000

Etichetta lievemente danneggiata

591

**Romanée Conti Domaine
de la Romanée Conti 1972**

Côte de Nuits, Grand Cru

1 bt Mg

B

Euro 6.000/14.000

Etichetta lievemente danneggiata

Presenza depositi



592

Selezione Saumur Clos
Rougeard 2016

Loire

Champigny Les Pojeux - 1 bt Mg
Brézé - 1 bt Mg

2 bt

E

Euro 700/1.400

593

Hermitage Domaine
Jean-Louis Chave

Rhône

2004 - 1 bt

2003 - 1 bt

2001 - 1 bt

3 bt

E

Euro 600/1.200

2001 - Etichetta lievemente danneggiata



594
Châteauneuf-du-Pape Réserve
Château Rayas 2008

Rhône

1 bt

E

Euro 500/1.000

Etichetta molto danneggiata

595
Châteauneuf-du-Pape Réserve
Château Rayas 2003

Rhône

1 bt

E

Euro 500/1.000

Etichetta molto danneggiata

596
Châteauneuf-du-Pape Réserve
Château Rayas 2003

Rhône

1 bt

E

Euro 500/1.000

Etichetta molto danneggiata

597
Châteauneuf-du-Pape Réserve
Château Rayas 1990

Rhône

1 bt

E

Euro 1.000/3.000

Etichetta danneggiata

598
Selezione Vega Sicilia

Ribera del Duero

Unico 1990 - 1 bt
Tinto Vabuena 5° 1996 - 1 bt
Tinto Vabuena 5° 1995 - 2 bt
Tinto Vabuena 5° 1994 - 1 bt

5 bt

E

Euro 700/1.400

Capsule danneggiate

599
Unico Vega Sicilia 1970

Ribera del Duero

1 bt

E

Euro 600/1.200

*Etichetta e capsula lievemente
danneggiata*

600
Selezione Napa
Valley 1997

Napa Valley

Opus One Mondavi - 1 bt
Caymus Vineyards
Special Selection - 1 bt

2 bt

E

Euro 350/700

*Caymus Vineyards
Special Selection
Etichetta lievemente
danneggiata*



DIPARTIMENTI FIRENZE



MOBILI E OGGETTI D'ARTE, PORCELLANE E MAIOLICHE

CAPO DIPARTIMENTO

Alberto Vianello
alberto.vianello@pandolfini.it

Assistenti

Alice Sozzi
Francesca Pinna
arredi@pandolfini.it



DIPINTI DEL SECOLO XIX

CAPO DIPARTIMENTO

Lucia Montigiani
lucia.montigiani@pandolfini.it

Assistente

Luca Del Giorgio
dipinti800@pandolfini.it



DIPINTI ANTICHI

CAPO DIPARTIMENTO

Nicolò Pitto
nicolo.pitto@pandolfini.it

Assistenti

Lorenzo Pandolfini
Luca Del Giorgio
dipintiantichi@pandolfini.it



DIPINTI ANTICHI

ESPERTO

Mario Sani
mario.sani@pandolfini.it

Assistenti

Lorenzo Pandolfini
Luca Del Giorgio
dipintiantichi@pandolfini.it



DESIGN E ARTI DECORATIVE DEL '900

CAPO DIPARTIMENTO

Jacopo Menzani
jacopo.menzani@pandolfini.it

Assistente

Mirella Ahmetovic
design@pandolfini.it



GIOIELLI

CAPO DIPARTIMENTO

Cesare Bianchi
cesare.bianchi@pandolfini.it

Assistenti

Giulia Borgogni
Anita Capecchi
Laura Cuccaro
gioielli@pandolfini.it



ARGENTI ITALIANI ED ESTERI

JUNIOR EXPERT

Chiara Sabbadini Sodi
chiara.sabbadini@pandolfini.it



VINI PREGIATI E DA COLLEZIONE

CAPO DIPARTIMENTO

Francesco Tanzi
francesco.tanzi@pandolfini.it

Assistente

Federico Dettori
vini@pandolfini.it



**ARCHEOLOGIA CLASSICA
ED EGIZIA**

CAPO DIPARTIMENTO
Manfredi Maria Vaccari
manfredi.vaccari@pandolfini.it



WORKS ON PAPER

CAPO DIPARTIMENTO
Lucia Montigiani
lucia.montigiani@pandolfini.it

Assistenti
Lorenzo Pandolfini
Luca Del Giorgio
wop@pandolfini.it



**SCULTURE DAL XIV
AL XIX SECOLO**

CAPO DIPARTIMENTO
Alberto Vianello
alberto.vianello@pandolfini.it

Esperti
Lucia Montigiani
Mario Sani
Tomaso Piva

Assistenti
Alice Sozzi
Francesca Pinna
sculture@pandolfini.it



**WHISKY E DISTILLATI
DA COLLEZIONE**

CAPO DIPARTIMENTO
Francesco Tanzi
francesco.tanzi@pandolfini.it

Assistente
Federico Dettori
spirits@pandolfini.it



LUXURY VINTAGE FASHION

CAPO DIPARTIMENTO
Cesare Bianchi
cesare.bianchi@pandolfini.it

ESPERTO
Benedetta Manetti
benedetta.manetti@pandolfini.it

Assistenti
Giulia Borgogni
Anita Capecci
Laura Cuccaro
vintage@pandolfini.it



**OROLOGI DA TASCA
E DA POLSO**

CAPO DIPARTIMENTO
Cesare Bianchi
cesare.bianchi@pandolfini.it

Assistenti
Giulia Borgogni
Anita Capecci
Laura Cuccaro
orologi@pandolfini.it

DIPARTIMENTI ROMA



DIPINTI ANTICHI

ESPERTO
Ludovica Trezzani
ludovica.trezzani@pandolfini.it



**GIOIELLI E OROLOGI DA TASCA
E DA POLSO**

ESPERTO
Andrea de Miglio
andrea.demiglio@pandolfini.it

Assistenti
Giulia Borgogni
Anita Capecci
Laura Cuccaro
gioielli@pandolfini.it
orologi@pandolfini.it

DIPARTIMENTI MILANO



INTERNATIONAL FINE ART

CAPO DIPARTIMENTO
Tomaso Piva
tomaso.piva@pandolfini.it

Assistenti
Alice Sozzi
Francesca Pinna
fineart@pandolfini.it



ARTE ORIENTALE

CAPO DIPARTIMENTO
Thomas Zecchini
thomas.zecchini@pandolfini.it

Assistente
Ines Cui
asianart@pandolfini.it



ARTE MODERNA E CONTEMPORANEA

CAPO DIPARTIMENTO
Susanne Capolongo
susanne.capolongo@pandolfini.it

Assistente
Carolina Santi
artecontemporanea@pandolfini.it



MONETE E MEDAGLIE

CAPO DIPARTIMENTO
Alessio Montagano
alessio.montagano@pandolfini.it

Assistente
numismatica@pandolfini.it



PORCELLANE E MAIOLICHE

ESPERTO
Giulia Anversa
milano@pandolfini.it



LIBRI, MANOSCRITTI E AUTOGRAFI

CAPO DIPARTIMENTO
Cristiano Collari
cristiano.collari@pandolfini.it

Assistente
Mirella Ahmetovic
libri@pandolfini.it



OROLOGI DA TASCA E DA POLSO

CONSULENTE
Fabrizio Zanini
fabrizio.zanini@pandolfini.it

SEDI



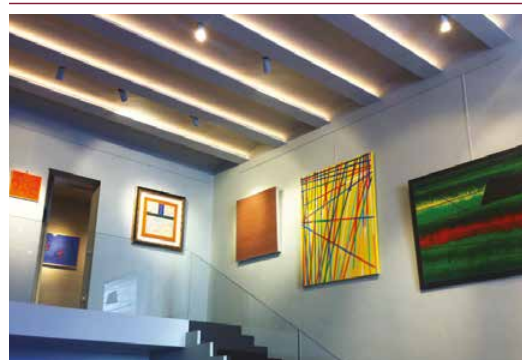
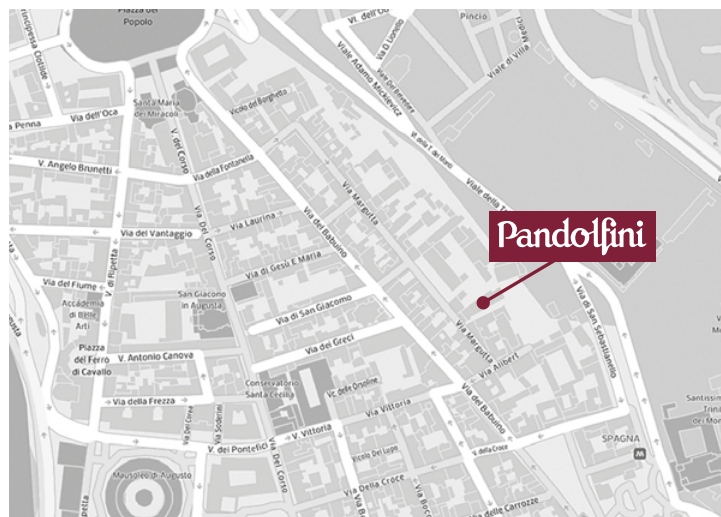
FIRENZE

Palazzo Ramirez Montalvo
Borgo Albizi, 26
Tel. +39 055 2340888
info@pandolfini.it



MILANO

Via Manzoni, 45
Tel. +39 02 65560807
milano@pandolfini.it



ROMA

Via Margutta, 54
Tel. +39 06 3201799
roma@pandolfini.it

INDICE

Sedi e referenti **5**

Informazioni asta **7**

Condition report **7**

Pandolfini LIVE **9**

MATERIA. VINI PREGIATI E DA COLLEZIONE

10 APRILE | **TOSCANA** | Lotti: 1 - 162 **13**

10 APRILE | **PIEMONTE E RESTO D'ITALIA** | Lotti: 163 - 256 **49**

11 APRILE | **BORDEAUX** | Lotti: 257-293 **71**

11 APRILE | **CHAMPAGNE** | Lotti: 294 - 431 **81**

11 APRILE | **BORGOGNA** | Lotti: 432 - 547 **115**

11 APRILE | **DOMAINE DE LA ROMANÉE CONTI** | Lotti: 548 - 591 **143**

11 APRILE | **LOIRA, RODANO E RESTO DEL MONDO** | Lotti: 592 - 600 **156**

Dove siamo **160**

We are here **160**

Condizioni generali di vendita **163**

Conditions of sale **169**

Come partecipare all'asta **165**

Auctions **171**

Corrispettivo d'asta e IVA **165**

Buyer's premium and V.A.T. **171**

Acquistare da Pandolfini **166**

Buying at Pandolfini **172**

Vendere da Pandolfini **168**

Selling through Pandolfini **174**

Modulo offerte **177**

Absentee and telephone bids **177**

Siamo a disposizione per crediti fotografici e letterari agli eventuali aventi diritto che non è stato possibile identificare e contattare

CONDIZIONI DI VENDITA

1. Pandolfini CASA D'ASTE s.r.l. è incaricata a vendere gli oggetti affidati dai mandanti come da atti registrati all'Ufficio I.V.A. di Firenze. In caso di mandato con rappresentanza gli effetti della vendita si perfezionano direttamente sul Venditore e sul Compratore, anche ai fini della eventuale applicabilità del Codice del Consumo, senza assunzione di altra responsabilità da parte di Pandolfini CASA D'ASTE s.r.l. oltre a quelle derivanti dal mandato ricevuto, agendo la Pandolfini CASA D'ASTE s.r.l. quale semplice intermediario.

2. Le vendite si effettuano al maggior offerente. Non sono accettati trasferimenti a terzi dei lotti già aggiudicati. Pandolfini CASA D'ASTE s.r.l. riterrà unicamente responsabile del pagamento l'aggiudicatario. Pertanto la partecipazione all'asta in nome e per conto di terzi dovrà essere preventivamente comunicata e la Pandolfini CASA D'ASTE s.r.l. si riserva il diritto di non far partecipare all'asta il rappresentante, qualora ritenga non sufficientemente dimostrato il potere di rappresentanza.

3. Le valutazioni in catalogo sono puramente indicative ed espresse in Euro. Le descrizioni riportate rappresentano un'opinione e sono puramente indicative e non implicano pertanto alcuna responsabilità da parte di Pandolfini CASA D'ASTE s.r.l. . Eventuali contestazioni dovranno essere inoltrate in forma scritta entro 10 giorni e se ritenute valide comporteranno unicamente il rimborso della cifra pagata senza alcun'altra pretesa.

4. Pandolfini CASA D'ASTE s.r.l. non rilascia alcuna garanzia in ordine all'attribuzione, all'autenticità o alla provenienza dei beni posti in vendita dei quali l'unico responsabile rimane esclusivamente il mandante. Il mandante assume ogni garanzia e responsabilità in ordine al bene, con riferimento esemplificativo ma non esaustivo a proprietà, provenienza, conservazione e commerciabilità del bene oggetto del presente mandato.

5. L'asta sarà preceduta da un'esposizione, durante la quale il Direttore della vendita sarà a disposizione per ogni chiarimento; l'esposizione ha lo scopo di far esaminare lo stato di conservazione e la qualità degli oggetti, nonché chiarire eventuali errori ed inesattezze riportate in catalogo. Gli interessati si impegnano ad esaminare di persona il bene, eventualmente anche con l'ausilio di un esperto di fiducia. Tutti gli oggetti vengono venduti "come visti", nello stato e nelle condizioni di conservazione in cui si trovano.

6. Pandolfini CASA D'ASTE s.r.l. può accettare commissioni d'acquisto (offerte scritte e telefoniche) dei lotti in vendita su preciso mandato per quanti non potranno essere presenti alla vendita. I lotti saranno sempre acquistati al prezzo più conveniente consentito da altre offerte sugli stessi lotti, e dalle riserve registrate. Pandolfini CASA D'ASTE s.r.l. non si ritiene responsabile, pur adoperandosi con massimo scrupolo per eventuali errori in cui dovesse incorrere nell'esecuzione di offerte (scritte o telefoniche). Nel compilare l'apposito modulo, l'offerente è pregato di controllare accuratamente i numeri dei lotti, le descrizioni e le cifre indicate. Non saranno accettati mandati di acquisto con offerte illimitate. La richiesta di partecipazione telefonica sarà accettata solo se formulata per iscritto prima della vendita. Nel caso di due offerte scritte identiche per lo stesso lotto, prevarrà quella ricevuta per prima.

7. Durante l'asta il Banditore ha la facoltà di riunire o separare i lotti ed adottare comunque qualsiasi provvedimento ritenuto utile al fine della miglior gestione dell'asta, ivi compresa la possibilità di ritirare un lotto dall'asta.

8. I lotti sono aggiudicati dal Direttore della vendita; in caso di contestazioni, il lotto disputato viene rimesso all'incanto nella seduta stessa sulla base dell'ultima offerta raccolta. L'offerta effettuata in sala prevale sempre sulle commissioni d'acquisto di cui al n. 6.

9. Il pagamento totale del prezzo di aggiudicazione e dei diritti d'asta potrà essere immediatamente preteso da Pandolfini CASA D'ASTE S.r.l.; in ogni caso lo stesso dovrà essere effettuato entro e non oltre le ore 12.00 del giorno successivo alla vendita.

10. I lotti acquistati e pagati devono essere ritirati non oltre 30 (trenta) giorni dalla data dell'asta. A Pandolfini CASA D'ASTE s.r.l. spetteranno tutti i diritti di custodia e la stessa sarà esonerata da qualsiasi responsabilità in relazione alla custodia e all'eventuale deterioramento degli oggetti. Una volta decorso il termine sopra indicato di 30 (trenta) giorni dalla data di aggiudicazione, a Pandolfini CASA D'ASTE s.r.l. sarà dovuto un costo settimanale di magazzino pari ad euro 26,00.

Il ritiro dei beni acquistati avverrà direttamente presso la sede indicata dalla Pandolfini CASA D'ASTE s.r.l. a cura e spese dell'acquirente il quale potrà procedere personalmente ovvero tramite persona incaricata. L'acquirente potrà richiedere di utilizzare un corriere o spedizioniere per la consegna, quale servizio autonomo e distinto. In tal caso, nessuna responsabilità potrà essere imputata alla Pandolfini CASA D'ASTE s.r.l. per eventuali danni che il bene dovesse subire durante il trasporto; in particolare, l'acquirente, direttamente o tramite incaricato, procederà alla verifica dell'adeguatezza dell'imballaggio, anche sulla base delle caratteristiche del bene acquistato, manlevando espressamente la Pandolfini CASA D'ASTE s.r.l. da qualsiasi responsabilità in merito. In caso di mancato pagamento entro il termine di dieci giorni dall'asta, Pandolfini CASA D'ASTE s.r.l. potrà dichiarare risolta la vendita, annullando l'aggiudicazione, ovvero agire in via giudiziaria per il recupero della somma dovuta. In ipotesi di risoluzione della vendita, l'acquirente sarà tenuto al pagamento a favore di Pandolfini CASA D'ASTE s.r.l. di una penale pari alle provvigioni perse, dovute sia da parte del mandante che dell'acquirente. La consegna del bene potrà avvenire esclusivamente solo dopo il saldo integrale del prezzo di aggiudicazione.

11. Per i lotti contraddistinti con il simbolo (β), il venditore ricopre la qualifica di professionista. Nel caso in cui l'acquirente sia un consumatore ai sensi dell'art. 3 del Codice del Consumo le vendite concluse mediante offerte scritte senza partecipazione diretta in sala, telefoniche o offerte online costituiscono contratti a distanza ai sensi e per gli effetti degli artt. 45 e ss. del Codice del Consumo.

Salvo quanto previsto al comma che segue, ai sensi dell'art. 59, comma 1, lett. m) del Codice del Consumo, l'acquirente non potrà usufruire del diritto di recesso in quanto il contratto è da intendersi concluso in occasione di un'asta pubblica secondo la definizione di cui all'art. 45, comma 1, lett. o) del suddetto Codice del Consumo.

Per i lotti contraddistinti con il simbolo (β), in ipotesi di aste che si svolgono esclusivamente online senza possibilità di partecipazione all'asta di persona contraddistinte con la dicitura "asta a tempo", è riconosciuto all'acquirente il diritto di recesso ai sensi e per gli effetti di

cui all'art. 59 del Codice del Consumo. L'acquirente potrà recedere dal contratto entro quattordici giorni dal momento in cui è entrato in possesso del bene acquistato, senza dover fornire alcuna motivazione, inviandone comunicazione per raccomandata AR ovvero tramite PEC alla Pandolfini CASA D'ASTE s.r.l. all'indirizzo pandoaste@pec.pandolfini.it. A tal fine potrà essere inviata una qualsiasi dichiarazione esplicita della decisione di recedere dal contratto ovvero potrà essere utilizzata la comunicazione tipo scaricabile al seguente link: www.pandolfini.it/it/content/modulo-di-recesso.asp

Il termine sopra previsto si intende rispettato se la comunicazione relativa all'esercizio del diritto di recesso è inviata dal consumatore prima della scadenza del periodo di recesso. Pandolfini CASA D'ASTE s.r.l., a sua volta, provvederà a comunicare l'avvenuto recesso al venditore. Il costo per la riconsegna del bene sarà a carico dell'acquirente che provvederà quindi alla restituzione a sua cura e spese nel termine di quattordici giorni dal ricevimento da parte della Pandolfini CASA D'ASTE s.r.l. della comunicazione del recesso. Il termine è rispettato se l'acquirente rispedisce i beni prima della scadenza del periodo di quattordici giorni.

La Pandolfini CASA D'ASTE s.r.l. rimborserà il pagamento ricevuto dal consumatore per l'acquisto del bene, entro quattordici giorni dal giorno in cui è informata della decisione del consumatore di recedere dal contratto. La Pandolfini CASA D'ASTE s.r.l. potrà però trattenere il rimborso finché non abbia ricevuto la restituzione dei beni oggetto di recesso. Il rimborso verrà effettuato utilizzando lo stesso mezzo di pagamento usato dal consumatore per la transazione iniziale, salvo che il consumatore abbia espressamente convenuto altrimenti e a condizione che questi non debba sostenere alcun costo quale conseguenza del rimborso.

Ai fini dell'esercizio del diritto di recesso, l'acquirente si intende comunque entrato nel possesso del bene acquistato nel momento in cui siano trascorsi dieci giorni dall'avvenuto pagamento da parte dell'acquirente e lo stesso non abbia provveduto al ritiro del bene.

12. Gli acquirenti sono tenuti all'osservanza di tutte le disposizioni legislative e regolamenti in vigore relativamente agli oggetti sottoposti a notifica, con particolare riferimento al D.Lsg. n. 42/2004. La vendita di oggetti sottoposti alla normativa sopra indicata sarà quindi sospensivamente condizionata al mancato esercizio del diritto di prelazione da parte del Ministero competente nel termine di sessanta giorni dalla data di ricezione della denuncia così come previsto dall'art. 61 del suddetto D.Lgs. n. 42/2004. Durante il termine utile ai fini dell'esercizio del diritto di prelazione, il bene non potrà comunque essere consegnato all'acquirente ai sensi dell'art. 61, comma 4, del D.Lgs. n. 42/2004. L'aggiudicatario non potrà, in caso di esercizio del diritto di prelazione da parte dello Stato, pretendere da Pandolfini CASA D'ASTE s.r.l. o dal Venditore alcun rimborso od indennizzo.

13. Il Decreto Legislativo n. 42 del 22 gennaio 2004 disciplina l'esportazione dei Beni Culturali al di fuori del territorio della Repubblica Italiana, mentre l'esportazione al di fuori della Comunità Europea è altresì assoggettata alla disciplina prevista dal Regolamento CEE n. 116/2009 del 18 dicembre 2008. L'esportazione di oggetti è regolata dalla suddetta normativa e dalle leggi doganali e tributarie in vigore. Pandolfini CASA D'ASTE s.r.l. non risponde del rilascio dei relativi permessi previsti né può garantirne il rilascio. Pandolfini CASA D'ASTE s.r.l. declina quindi ogni responsabilità nei confronti degli acquirenti in ordine ad eventuali restrizioni all'esportazione dei lotti aggiudicati. La mancata concessione delle suddette autorizzazioni non possono giustificare l'annullamento dell'acquisto né il mancato pagamento. Si ricorda che i reperti archeologici

di provenienza italiana non possono essere esportati.

14. Ai sensi e per gli effetti dell'art. 22 D. Lgs n. 231/2007 (Decreto Antiriciclaggio), i clienti si impegnano a fornire tutte le informazioni necessarie ed aggiornate per consentire a Pandolfini CASA D'ASTE s.r.l. di adempiere agli obblighi di adeguata verifica della clientela. Resta inteso che il perfezionamento dell'operazione è subordinato al rilascio da parte del Cliente delle informazioni richieste da Pandolfini CASA D'ASTE s.r.l. per l'adempimento dei suddetti obblighi. Ai sensi dell'art. 42 D. Lgs n. 231/07, Pandolfini CASA D'ASTE s.r.l. si riserva la facoltà di astenersi e non concludere l'operazione nel caso di impossibilità oggettiva di effettuare l'adeguata verifica della clientela.

15. Il presente regolamento viene accettato automaticamente da quanti concorrono alla vendita all'asta. Per tutte le contestazioni è stabilita la competenza del Foro di Firenze.

16. I lotti contrassegnati con * sono stati affidati da soggetti I.V.A. e pertanto assoggettati ad I.V.A. come segue: 22% sul prezzo di aggiudicazione e 22% sul corrispettivo netto d'asta.

17. I lotti contrassegnati con (λ) s'intendono corredati da attestato di libera di circolazione, mentre i lotti contrassegnati con (δ), da attestato di avvenuta spedizione o importazione.

18. I lotti contrassegnati con ● sono assoggettati al diritto di seguito. Il decreto legislativo n. 118 del 13 febbraio 2006 ha introdotto il diritto degli autori di opere e di manoscritti, e dei loro eredi, ad un compenso sul prezzo di goni vendita, successivamente alla prima, dell'opera originale, il c.d. "diritto di seguito".

Detto compenso è dovuto nel caso il prezzo di vendita non sia inferiore ad €. 3.000 ed è così determinato:

- a) 4% per la parte del prezzo di vendita compresa tra €. 3.000 ed €. 50.000
- b) 3% per la parte del prezzo di vendita compresa tra €. 50.000,01 ed €. 200.000
- c) 1% per la parte del prezzo di vendita compresa tra €. 200.000,01 ed €. 350.000
- d) 0,5% per la parte del prezzo di vendita compresa tra €. 350.000,01 ed €. 500.000
- e) 0,25% per la parte del prezzo di vendita superiore ad €. 500.000

Pandolfini CASA D'ASTE s.r.l. è tenuta a versare il "diritto di seguito" per conto dei venditori alla Società Italiana degli Autori ed Editori (SIAE).

Nel caso il lotto sia soggetto al c.d. "diritto di seguito" ai sensi dell'art. 144 della legge 633/41, l'aggiudicatario si impegna a corrispondere, oltre all'aggiudicazione, alle commissioni d'asta e alle altre spese eventualmente gravanti, anche l'importo che spetterebbe al Venditore pagare ai sensi dell'art. 152 l. 633/41, che Pandolfini CASA D'ASTE s.r.l. si impegna a versare al soggetto incaricato della riscossione.

19. I lotti contrassegnati con ■ sono offerti senza riserva.

20. L'informativa sul trattamento dei dati personali è consultabile sul sito internet della Pandolfini CASA D'ASTE s.r.l. al seguente indirizzo www.pandolfini.it/it/content/privacy.asp.

COME PARTECIPARE ALL'ASTA

Le aste sono aperte al pubblico e senza alcun obbligo di acquisto. I lotti sono solitamente venduti in ordine numerico progressivo come riportati in catalogo. Il ritmo di vendita è indicativamente di 90 - 100 lotti l'ora ma può variare a seconda della natura degli oggetti.

Offerte scritte e telefoniche

Nel caso non sia possibile presenziare all'asta, Pandolfini CASA D'ASTE potrà concorrere per Vostro conto all'acquisto dei lotti.

Per accedere a questo servizio, del tutto gratuito, dovrete inoltrare l'apposito modulo che troverete in fondo al catalogo o presso i ns. uffici con allegato la fotocopia di un documento d'identità. I lotti saranno eventualmente acquistati al minor prezzo reso possibile dalle altre offerte in sala.

In caso di offerte dello stesso importo sullo stesso lotto, avrà precedenza quella ricevuta per prima. Pandolfini CASA D'ASTE S.r.l. offre inoltre ai propri clienti la possibilità di essere contattati telefonicamente durante l'asta per concorrere all'acquisto dei lotti proposti.

Sarà sufficiente inoltrare richiesta scritta che dovrà pervenire entro le ore 12:00 del giorno di vendita. Detto servizio sarà garantito nei limiti della disposizione delle linee al momento ed in ordine di ricevimento delle richieste.

Per quanto detto si consiglia di segnalare comunque un'offerta che ci consentirà di agire per Vostro conto esclusivamente nel caso in cui fosse impossibile contattarvi.

Rilanci

Il prezzo di partenza è solitamente inferiore alla stima indicata in catalogo ed i rilanci sono indicativamente pari al 10% dell'ultima battuta.

In ogni caso il Banditore potrà variare i rilanci nel corso dell'asta.

Ritiro lotti

I lotti pagati nei tempi e modi sopra riportati dovranno, salvo accordi contrari, essere immediatamente ritirati.

Su precise indicazioni scritte da parte dell'acquirente Pandolfini CASA D'ASTE S.r.l. potrà, a spese e rischio dello stesso, curare i servizi d'imballaggio e trasporto.

Per altre informazioni si rimanda alle Condizioni Generali di Vendita.

CORRISPETTIVO D'ASTA E I.V.A.

Corrispettivo d'asta

L'acquirente corrisponderà un corrispettivo d'asta calcolato sul prezzo di aggiudicazione di ogni lotto pari al 19,67% + I.V.A.

Imposta Valore Aggiunto

L'I.V.A. dovuta dall'acquirente è pari al: **22% sul corrispettivo netto d'asta.**

Pertanto il prezzo finale sarà costituito dalla somma dell'aggiudicazione e di una percentuale complessiva del 24%.

Pagamenti

Il pagamento dei lotti dovrà essere effettuato, in €, entro il giorno successivo alla vendita, con una delle seguenti forme:

- contanti nei limiti di legge previsti al momento del pagamento
- assegno circolare non trasferibile o assegno bancario previo accordo con la Direzione amministrativa.
intestato a:
Pandolfini CASA D'ASTE S.r.l.
- bonifico bancario presso:
MONTE DEI PASCHI DI SIENA
Via dei Pecori 8 - FIRENZE
IBAN IT 21T 01030 02800 000063650896
intestato a Pandolfini Casa d'Aste
Swift BIC PASCITMMFIR

Pandolfini CASA D'ASTE S.r.l. agisce per conto dei venditori in virtù di un mandato con rappresentanza e pertanto non si sostituisce ai terzi nei rapporti contabili.

I lotti venduti da Soggetti I.V.A. saranno fatturati da quest'ultimi agli acquirenti.

La ns. fattura, pur riportando per quietanza gli importi relativi ad aggiudicazione ed I.V.A., è costituita unicamente dalla parte appositamente evidenziata.

Lotti contrassegnati in catalogo

I lotti contrassegnati con (*) sono stati affidati da soggetti I.V.A. e pertanto assoggettati ad I.V.A. come segue:

22% sul corrispettivo netto d'asta e

22% sul prezzo di aggiudicazione.

In questo caso sul prezzo di aggiudicazione verrà calcolata una percentuale del 46%.

ACQUISTARE DA PANDOLFINI

Lotto

Per lotto si intende sia un gruppo di bottiglie dello stesso vino (denominazione, produttore e annata), sia una singola bottiglia, sia un insieme di bottiglie diverse, ma raggruppate secondo un ordine logico: vini della stessa regione (ad esempio, Barolo e Barbaresco), vini basati sulle stesse tecniche di vinificazione (ad esempio, Syrah maturati in barrique) o vini dello stesso tipo proposti in annate differenti (ad esempio, Sassicaia '82, '83 e '85).

Stato di conservazione dei lotti

Ogni lotto riporta, espresso con una sigla, un giudizio sintetico sullo stato di conservazione delle bottiglie che lo compongono. Le sigle vanno da:

E eccellente	MB molto buono	B buono	D discreto
------------------------	--------------------------	-------------------	----------------------

Tale valutazione è basata su una ricognizione esterna dei flaconi - stato dell'etichetta e sua leggibilità, livello di colmataura del vino, stato della capsula, stato del vetro - e non può in nessun caso sostituire il giudizio degustativo, che rimane l'unico probante per quanto riguarda l'effettivo valore organolettico del vino in vendita.

Livelli di colmataura

È convenzione internazionale valutare il valore di una bottiglia sulla base del livello di colmataura del vino che contiene. Ad esempio, se una bottiglia di Bordeaux è colma fino alla spalla, può essere in eccellente stato di conservazione se il vino ha più di 30-40 anni e viceversa in cattivo stato di conservazione se il vino ha meno di 4-5 anni. Per comodità riportiamo il seguente schema (valido per le bottiglie bordolesi e simili):

1. **entro il collo:** è il livello di colmataura standard;
2. **collo inferiore:** nella norma per i vini di qualsiasi età;
3. **sommità della spalla:** nella norma per tutti i vini, un po' meno per i vini molto giovani (di 3-4 anni);
4. **spalla:** livello normale per i vini da 10 a 15 anni d'età;
5. **spalla media:** normale per i vini di 20 anni, anche se potrebbe esserci qualche problema con la tenuta del tappo;
6. **spalla bassa:** qualità variabile, con prezzi meno elevati. Non insolito per bottiglie di 25 o più anni;
7. **fine spalla:** molto imprevedibile, quindi di solito vini poco stimati.

Confezione

CS cartone originale	CSL cassa in legno
--------------------------------	------------------------------

BOTTIGLIE BORDOLESI



ACQUISTARE DA PANDOLFINI

Livelli di colmataura per bottiglie borgognotte (o simili)

È convenzione internazionale valutare il valore di una bottiglia sulla base del livello di colmataura del vino che contiene. Ad esempio, se una bottiglia di Bordeaux è colma fino alla spalla, può essere in eccellente stato di conservazione se il vino ha più di 30-40 anni e viceversa in cattivo stato di conservazione se il vino ha meno di 4-5 anni. Per comodità riportiamo il seguente schema (valido per le bottiglie borgognotte e simili):

1. **entro il collo:** è il livello di colmataura standard;
2. **collo inferiore:** nella norma per i vini di qualsiasi età;
3. **sommità della spalla:** nella norma per tutti i vini, un po' meno per i vini molto giovani (di 3-4 anni);
4. **spalla:** livello normale per i vini da 10 a 15 anni d'età;
5. **spalla media:** normale per i vini di 20 anni, anche se potrebbe esserci qualche problema con la tenuta del tappo;
6. **spalla bassa:** qualità variabile, con prezzi meno elevati. Non insolito per bottiglie di 25 o più anni;
7. **fine spalla:** molto imprevedibile, quindi di solito vini poco stimati.

BOTTIGLIE BORGOGNOTTE



I FORMATI

Mezza bottiglia (half bottle):	0,375 Lt.	Methusalah (o Imperiale):	6 Lt.
Normale (bt):	0,75 Lt.	Salmanazar:	9 Lt.
Magnum (Mg):	1,5 Lt.	Balthazar:	12 Lt.
Marie-Jeanne:	2 Lt.	Nabuchodonosor:	15 Lt.
Tappit-Hen:	2 Lt. circa	Melchior:	18 Lt.
Jeroboam (DMg):	3 Lt.	Sovereign:	26 Lt. circa
Dame-Jeanne:	3,87 Lt.	Doppio Nabuchodonosor:	30 Lt.
Rehoboam:	4,5 Lt.		

I curiosi nomi delle bottiglie più grandi sono quelle dei re babilonesi i cui anni di regno corrispondono al diverso formato delle stesse.

Valutazioni

Presso gli uffici di Pandolfini CASA D'ASTE S.r.l. è possibile, su appuntamento, ottenere una valutazione gratuita dei Vostri oggetti.

In alternativa, potrete inviare una fotografia corredata di tutte le informazioni utili alla valutazione, in base alla quale i ns. esperti potranno fornire un valore di stima indicativo.

Mandato per la vendita

Qualora decidiate di affidare gli oggetti per la vendita, il personale Pandolfini Vi assisterà in tutte le procedure.

Alla consegna degli oggetti Vi verrà rilasciato un documento (mandato a vendere) contenente la lista degli oggetti, i prezzi di riserva, la commissione e gli eventuali costi per assicurazione, foto e trasporto.

Dovranno essere forniti un documento d'identità ed il codice fiscale per l'annotazione sui registri di P.S. conservati presso gli uffici Pandolfini.

Il mandato a vendere è con rappresentanza e pertanto Pandolfini CASA D'ASTE S.r.l. non si sostituisce al mandante nei rapporti con i terzi. I soggetti obbligati all'emissione di fattura riceveranno, unitamente al rendiconto, elenco dei nominativi degli acquirenti per procedere alla fatturazione.

Riserva

Il prezzo di riserva è l'importo minimo (al lordo delle commissioni) al quale l'oggetto affidato può essere venduto.

Detto importo è strettamente riservato e sarà tutelato dal Banditore in sede d'asta.

Qualora detto prezzo non venga raggiunto, il lotto risulterà invenduto.

Commissioni

Sui lotti venduti Pandolfini CASA D'ASTE S.r.l. applicherà una commissione del 13% (oltre ad I.V.A.) mediante detrazione dal ricavato.

Liquidazione del ricavato

Trascorsi 35 giorni lavorativi dalla data dell'asta, e comunque una volta ultimate le operazioni d'incasso, provvederemo alla liquidazione, dietro emissione di una fattura contenente in dettaglio le commissioni e le altre spese addebitate.

INFORMAZIONI E CONDITION REPORT

Nonostante sia stato compiuto ogni possibile sforzo nel descrivere i livelli delle annate più vecchie, i tappi di oltre venti anni cominciano a perdere elasticità e quindi il livello del vino può variare dal momento della catalogazione al momento della vendita.

È peraltro risaputo che i tappi più vecchi possono cedere durante o dopo la spedizione. Pertanto si ribadisce che con i vini più vecchi vi è sempre il rischio di cedimento del tappo e ciò deve essere attentamente considerato.

I lotti dei vini, una volta aggiudicati, sono soggetti a non restituzione. Per preservare lo stato di conservazione le bottiglie non verranno esposte, ma saranno conservate nella nostra cantina di Firenze.

Si invitano i futuri acquirenti a richiedere ai nostri esperti un report dettagliato sulle condizioni di ciascun lotto.

Su appuntamento è anche possibile vedere le bottiglie.

Tutti gli oggetti vengono venduti "come visti".

Dal momento che i lotti sono conservati nella nostra cantina di Firenze, preghiamo gli acquirenti di contattare i nostri uffici per i pagamenti e per concordare le modalità e le date di ritiro.

CONDITIONS OF SALE

1. Pandolfini CASA D'ASTE s.r.l. is charged with selling objects entrusted to the same by consignors as per the deeds registered at the VAT Office of Florence. In the event of mandates with representation, the effects of the sale shall be completed directly by the Seller and the Purchaser, also for the purposes of the possible application of the Consumer Code, without the assumption of any additional liability by Pandolfini CASA D'ASTE s.r.l. other than whatever derives from the mandate received, with Pandolfini CASA D'ASTE s.r.l. acting as a simple intermediary.

2. Sales shall be awarded to the highest bidder. The transfer of sold lots to third parties shall not be accepted. Pandolfini CASA D'ASTE s.r.l. shall hold the successful bidder solely responsible for the payment. For this reason, participation in the auction in the name and on the behalf of third parties shall be notified in advance and Pandolfini CASA D'ASTE s.r.l. shall reserve the right to refuse to allow the representative to take part in the auction should it deem that the power of representation has not been sufficiently demonstrated.

3. The estimates in the catalogue are purely indicative and are expressed in euros. The descriptions of the lots shall be considered to be no more than an opinion and purely indicative, and shall not, therefore, entail any liability on the part of Pandolfini CASA D'ASTE S.r.l. Any complaints should be sent in writing within ten (10) days and, where considered valid, shall solely entail the reimbursement of the amount paid without the right to any further claims.

4. Pandolfini CASA D'ASTE s.r.l. shall not issue any guarantees regarding the attribution, authenticity or origin of the goods put up for sale for which the sole person responsible shall exclusively remain the consignor. The consignor shall assume every guarantee and responsibility concerning the goods with reference to – by way of an example but not limited to – the ownership, origin, preservation and marketability of the item which is the subject of this mandate.

5. The auction shall be preceded by an exhibition during which the Director of the sale shall be available for any clarification; the purpose of the exhibition shall be to allow prospective bidders to inspect the state of preservation and the quality of the objects as well as to clarify any possible errors or inaccuracies in the catalogue. The interested parties shall undertake to examine the objects in person, possibly with the assistance of a trusted expert. All the objects shall be “sold as seen” in the same condition and state of preservation in which they are displayed.

6. Pandolfini CASA D'ASTE s.r.l. may accept absentee bids (written or telephone bids) for the lots for sale on the precise mandate of persons who are unable to attend the auction. The lots shall always be purchased at the best price, in compliance with other bids for the same lots and with the registered reserves. The Pandolfini CASA D'ASTE s.r.l. shall not be held responsible for any mistakes in the management of any written or telephone bids whilst undertaking to scrupulously avoid any errors. Bidders are advised to carefully check the numbers of the lots, the descriptions and the figures indicated when filling in the relevant form. Absentee bids of an unlimited amount shall not be accepted. Telephone bidding requests shall only be accepted where formulated in writing before the sale. In the event of two identical absentee bids for the same lot, priority shall be given to the first one received.

7. During the auction the Auctioneer shall have the right to combine

or separate the lots and to adopt any measures deemed to be useful for the optimum management of the event, including the possibility of withdrawing a lot from the same.

8. The lots shall be awarded by the Director of the sale; in the event of a dispute, the contested lot shall be re-offered at the same session based on the last bid received. Bids placed in the salesroom shall always prevail over absentee bids as per point no. 6.

9. Pandolfini CASA D'ASTE S.r.l. may immediately request the total payment of the final price, including the buyer's premium; this should, in any case, be paid by no later than 12 p.m. on the day after the sale.

10. Lots that have been purchased and paid should be collected within 30 (thirty) days from the date of the auction. Pandolfini CASA D'ASTE s.r.l. will have all the rights of storage and will be exempted from any liability in relation of the storage and possible deterioration of the object. Once above the mentioned deadline of 30 (thirty) days from the award date has elapsed, Pandolfini CASA D'ASTE s.r.l. shall be entitled to claim all the storage charges. The weekly storage fee shall amount to € 26.00.

The collection of the goods purchased shall be carried out under the responsibility and at the expense of the purchaser either in person or through an incumbent or a carrier/forwarding agent. In any case, Pandolfini CASA D'ASTE s.r.l. shall not be liable for any damage to the goods suffered during transport; in particular, the purchaser, either directly or through its incumbent, shall undertake to inspect the suitability of the packaging, also based on the characteristics of the object purchased, expressly releasing Pandolfini CASA D'ASTE s.r.l. from any liability in this regard.

In the event that payment is not made within the term of ten (10) days from the auction, Pandolfini CASA D'ASTE s.r.l. may declare the sale to have been canceled, annulling the awarding of the bid and taking legal steps in order to recover the amount due. In the event of the cancellation of the sale, the purchaser shall be obliged to pay Pandolfini CASA D'ASTE srl a penalty equal to the lost commission due by both the principal and by the purchaser. The delivery of the goods shall take place exclusively once the full balance of the final price has been paid.

11. For lots marked with the symbol (β), the seller holds the qualification of a professional. In the event that the purchaser is a consumer pursuant to art. 3 of the Consumer Code, sales completed by means of absentee bids without direct salesroom participation, in writing, by telephone or online, shall constitute distance contracts pursuant to and as an effect of articles 45 and fol. of the Consumer Code.

Pursuant to art. 59, para. 1 m) of the Consumer Code and barring the provisions of the following paragraph, the purchaser may not take advantage of the right of withdrawal since the contract shall be understood to have been concluded on the occasion of a public auction according to the definition in art. 45, para. 1 o) of the aforementioned Consumer Code.

For lots marked with the symbol (β), in the case of auctions held exclusively online without the possibility of taking part in person, indicated by the wording “timed auction”, the purchaser's right of

withdrawal shall be recognized pursuant to and as an effect of art. 59 of the Consumer Code. The purchaser may withdraw from the contract within fourteen (14) days from entering into possession of the object purchased without having to provide any motivation, notifying the same by registered letter with advice of receipt or via certified email sent to Pandolfini CASA D'ASTE s.r.l. at pandoaste@pec.pandolfini.it. Any explicit declaration of the decision to withdraw from the contract may be sent for this purpose or the standard notification which can be downloaded from the following link: www.pandolfini.it/it/content/modulo-di-recesso.asp. The above term shall be understood to have been complied with in the event that the notification of the exercising of the right of withdrawal is sent by the consumer before the expiry of the withdrawal period. Pandolfini CASA D'ASTE s.r.l. shall, in turn, undertake to notify the seller of the withdrawal. The cost of redelivering the object shall be charged to the purchaser who shall, therefore, undertake to return the same under its own responsibility and at its own expense within fourteen (14) days from when Pandolfini CASA D'ASTE s.r.l. receives the notification of withdrawal. The term shall be deemed to have been complied with if the purchaser returns the goods before the 14-day deadline.

Pandolfini CASA D'ASTE s.r.l. shall undertake to reimburse all the payments received from the consumer, including the delivery expenses (with the exception of any additional costs arising from the choice of a method of delivery different from the cheaper standard delivery offered), within fourteen (14) days from when it was informed of the consumer's decision to withdraw from the contract. Pandolfini CASA D'ASTE s.r.l. may, however, withhold reimbursement until it has received the returned goods which are the subject of the withdrawal. Reimbursement may be made by employing the same method of payment used by the consumer for the initial transaction, unless the consumer has expressly agreed otherwise and on condition that the same does not have to sustain any other costs as a consequence of the reimbursement.

For the purposes of exercising the right of withdrawal, the purchaser shall, however, be understood to have entered into possession of the object purchased when ten (10) days have passed from payment by the purchaser without the same undertaking to collect the object.

12. Purchasers should undertake to comply with all the legislative measures and regulations currently in force regarding objects subject to notification, with particular reference to Italian Legislative Decree no. 42/2004. The sale of objects subject to the above regulations shall, therefore, be suspensively conditional upon the absence of the exercising of the right of pre-emption by the competent Ministry within the term of sixty (60) days from the date of receipt of the report as envisaged by art. 61 of above Legislative Decree no. 42/2004. During the period of time permitted for exercising the right of pre-emption, the object may not, however, be delivered to the purchaser pursuant to art. 61, para.4, of Legislative Decree no. 42/2004. In the event of the exercising of the right of pre-emption by the State, the successful bidder may not claim any reimbursement or indemnity from Pandolfini CASA D'ASTE s.r.l. or from the Seller.

13. Italian Legislative Decree no. 42 dated 22 January 2004 regulates the exportation of objects of cultural interest outside Italy, while exportation outside the European Community is regulated by EEC Regulation no. 116/2009 dated 18 December 2008. The exportation of objects is regulated by the above regulations and by the customs and tax laws in force. Pandolfini CASA D'ASTE s.r.l. shall not be deemed responsible for and cannot guarantee the issuing of the relevant permits. Therefore Pandolfini CASA D'ASTE s.r.l. shall decline any responsibility vis-à-vis the purchasers with regard to any restrictions on the exportation of the lots awarded. The failure to grant the above authorizations shall not justify the cancellation of the purchase or the non-payment of the same.

It should be remembered that archeological findings of Italian origin may not be exported.

14. Pursuant to and as an effect of art. 22 Legislative Decree no. 231/2007 (Anti-Money Laundering Decree), clients shall undertake to provide all the up to date information necessary for permitting Pandolfini CASA D'ASTE s.r.l. to fulfill the obligations regarding the adequate verification of the clientele.

It shall be understood that the completion of the operation shall be subject to the issuing by the Client of the information requested by Pandolfini CASA D'ASTE s.r.l. in order to fulfill the above obligations. Pursuant to art. 42 Legislative Decree no. 231/07, Pandolfini CASA D'ASTE s.r.l. shall reserve the right to abstain from and not conclude the operation in the event of the objective impossibility of carrying out an adequate verification of the clientele.

15. These regulations shall be automatically accepted by anyone participating in the auction. The Court of Florence shall have jurisdiction over any disputes that may arise.

16. Lots marked with * have been entrusted by Consignors subject to V.A.T. and are therefore subject to V.A.T. as follows: 22% payable on the hammer price and 22% on the net buyer's premium.

17. Lots marked with (λ) shall be understood to be accompanied by a certificate of free circulation, while lots marked with ◇ by a certificate attesting to the shipment or importation.

18. Lots marked with ● are subject to resale rights. Italian Legislative Decree no. 118 dated 13 February 2006 introduced royalties for the authors of works and manuscripts, and their heirs, as a fee on the price of each sale, subsequent to the first sale of the original work, the so-called "resale rights".

This fee shall be due in the event that the sale price is no less than € 3,000 and shall be determined as follows:

- a) 4% for the part of the sale price comprised between € 3,000 and € 50,000
- b) 3% for the part of the sale price comprised between € 50,000.01 and € 200,000
- c) 1% for the part of the sale price comprised between € 200,000.01 and € 350,000
- d) 0.5% for the part of the sale price comprised between € 350,000.01 and € 500,000
- e) 0.25% for the part of the sale price above € 500,000

Pandolfini CASA D'ASTE s.r.l. shall be obliged to pay the "resale rights" on behalf of the sellers to the Italian Society of Authors and Publishers (SIAE).

In the event that the lot is subject to so-called "resale rights" pursuant to art. 144 of Italian Law no. 633/41, in addition to the payment of the bid awarded, the auction commission and any other expenses due, the successful bidder shall also undertake to pay the amount that the Seller is obliged to pay pursuant to art. 152 of Law no. 633/41, which Pandolfini CASA D'ASTE s.r.l. shall pay to the subject entrusted with collecting the same.

19. Lots marked with ■ are offered without reserve.

20. The privacy policy statement regarding the processing of personal information can be consulted on the Pandolfini CASA D'ASTE s.r.l. website at the following address www.pandolfini.it/it/content/privacy.asp.

AUCTIONS

Auctions are open to the public without any obligation to bid. The lots are usually sold in numerical order as listed in the catalogue. Approximately 90-100 lots are sold per hour, but this figure can vary depending on the nature of the objects.

Absentee bids and telephone bids

If it's not possible for the bidder to attend the auction in person, Pandolfini CASA D'ASTE S.r.l. will execute the bid on your behalf.

To have access to this free service you will need to send us a photocopy of some form of ID and the relevant form that you will find at the end of the catalogue or in our offices. The lots will be purchased at the best possible price depending on the other bids in the salesroom.

In the event of bids of equal amount, the first one to be placed will have the priority. Pandolfini CASA D'ASTE S.r.l. offers its clients the possibility to be contacted by telephone during the auction to participate in the sale. You will need to send a written request before 12 p.m. of the day of the sale. This service is guaranteed depending on the lines available at the time, and according to the order of arrival of the requests.

We therefore advise clients to place a bid that will allow us to execute it on their behalf only when it is not possible to contact them.

Bids

The starting price is usually lower than the estimate stated in the catalogue, and each raising will be approximately 10% of the previous bid.

The raising of the bid during the auction is, in any case at the sole discretion of the auctioneer.

Collection of lots

The lots paid for following the aforementioned procedures must be collected immediately, unless other agreements have been taken with the auction house.

Pandolfini CASA D'ASTE S.r.l. may, following the precise, written indications of the Purchaser, attend to the packing and shipping of the lots at the Purchaser's risk and expense.

For any other information please see General Conditions of Sale.

BUYER'S PREMIUM AND V.A.T.

Buyer's premium

The purchaser will pay a buyer's premium that is added to the hammer price of every lot and calculated as follows: 19,67% + V.A.T.

Value Added Tax

The purchaser will pay 22% V.A.T. on the net buyer's premium. The final price is therefore composed of the hammer price plus a total of 24%.

Payment

The payment of the lots is due, in EUR, the day following the sale, in any of the following ways:

- cash within the limits established by law at the time of payment

- non-transferable bank draft or personal cheque with prior consent from the administrative office, made payable to: Pandolfini CASA D'ASTE S.r.l.

- bank transfer to:

MONTE DEI PASCHI DI SIENA

Via dei Pecori 8 - FIRENZE

IBAN IT 21T 01030 02800 000063650896

headed to Pandolfini Casa d'Aste

Swift BIC PASCITMMFIR

Pandolfini CASA D'ASTE S.r.l. acts on behalf of the Consignor on the basis of a mandate, and does not substitute third parties regarding payments. For lots sold by V.A.T. payers, an invoice will be issued to the purchaser by the seller. Our invoice, though you will find reported the hammer price and the V.A.T., is only made up of the amount highlighted.

Lots with symbol

Lots with the symbol (*) have been entrusted by Consignors subject to V.A.T. and are therefore subject to V.A.T. as follows: 22% on the hammer price and 22% on the net buyer's premium. In this case the percentage will be 46%.

BUYING AT PANDOLFINI

Lot

A lot can include a group of bottles of the same wine (name, producer and vintage), a single bottle, or a set of different bottles, assembled following a logical order: wine from the same region (for example, Barolo and Barbaresco), based on the same winemaking techniques (for example, Syrah aged in barrique) or bottles of the same typology but of different vintages (for example, Sassicaia '82, '83 and '85).

Condition of the lots

A concise judgement on the condition of the bottles is reported in the description of every lot with the following abbreviations:

E Excellent	MB Very good	B Good	D Fair
-----------------------	------------------------	------------------	------------------

This evaluation is based on the analysis of the exterior of the bottles – state and legibility of the label, fill level, condition of the seal, state of the glass – and can never substitute the tasting evaluation, which remains the only real test as far as the actual organoleptic quality of the wine on sale is concerned.

Fill levels

By international agreement the value of a bottle is based on the fill level of the wine it contains. For example, if a Bordeaux bottle is filled to the shoulder, it can be in an excellent state of preservation if the wine is over 30-40 years of age, or, on the contrary, in a bad one if the wine is under 4-5 years old. For your convenience, please see the following chart (valid for Bordeaux bottles and similar):

1. **within neck:** standard level
2. **bottom neck:** normal level for wines of any age;
3. **top-shoulder:** normal level for all wines, less normal for very young wines (3-4 years of age);
4. **shoulder:** normal level for wines from 10 to 15 years of age;
5. **mid-shoulder:** normal level for wines of 20 years of age, but there could be some weakening of the cork;
6. **low-shoulder:** variable quality, with lower estimates. Not unusual in bottles of 25 years of age or over;
7. **bottom-shoulder:** very unpredictable, therefore usually wines with a low estimate.

Confezione

CS original carton	CSL wooden case
------------------------------	---------------------------

BORDEAUX BOTTLES



BUYING AT PANDOLFINI

Fill levels for Burgundy bottles (or similar)

By international agreement the value of a bottle is based on the fill level of the wine it contains. For example, if a Bordeaux bottle is filled to the shoulder, it can be in an excellent state of preservation if the wine is over 30-40 years of age, or, on the contrary, in a bad one if the wine is under 4-5 years old. For your convenience, please see the following chart (valid for Bordeaux bottles and similar):

1. **within neck:** standard level
2. **bottom neck:** normal level for wines of any age;
3. **top-shoulder:** normal level for all wines, less normal for very young wines (3-4 years of age);
4. **shoulder:** normal level for wines from 10 to 15 years of age;
5. **mid-shoulder:** normal level for wines of 20 years of age, but there could be some weakening of the cork;
6. **low-shoulder:** variable quality, with lower estimates. Not unusual in bottles of 25 years of age or over;
7. **bottom-shoulder:** very unpredictable, therefore usually wines with a low estimate.

BURGUNDY BOTTLES



SIZES

Half bottle:	0,375 Lt.	Methusalah (or Imperial):	6 Lt.
Normal (bt):	0,75 Lt.	Salmanazar:	9 Lt.
Magnum (Mg):	1,5 Lt.	Balthazar:	12 Lt.
Marie-Jeanne:	2 Lt.	Nebuchadnezzar:	15 Lt.
Tappit-Hen:	2 Lt. circa	Melchior:	18 Lt.
Jeroboam (DMg):	3 Lt.	Sovereign:	26 Lt. circa
Dame-Jeanne:	3,87 Lt.	Double Nebuchadnezzar:	30 Lt.
Rehoboam:	4,5 Lt.		

The curious names of the larger bottles are those belonging to Babylonian kings whose years of reign correspond to the size of the bottles.

SELLING THROUGH PANDOLFINI

Evaluations

You can ask for a free evaluation of your objects by fixing an appointment at the headquarters of Pandolfini CASA D'ASTE S.r.l. Alternatively, you may send us a photograph of the objects and any information which could be useful: our specialists will then express an indicative evaluation.

Mandate of sale

If you should decide to entrust your objects to us, the Pandolfini staff will assist you through the entire process. Upon delivery of the objects you will receive a document (mandate of sale) which includes a list of the objects, the reserves, our commission and possible costs for insurance, photographs and shipping. We will need some form of ID and your date and place of birth for the registration in the P.S. registers in the offices of Pandolfini. The mandate of sale is a mandate of representation: therefore Pandolfini CASA D'ASTE S.r.l. cannot substitute the seller in his relations with third parties. Sellers who have to issue invoices will receive, with our invoice, the list of the purchasers in order to proceed with the invoicing.

Reserve

The reserve is the minimum amount (commission included) at which an object can be sold. This sum is strictly confidential and the auctioneer will ensure it remains so it during the auction. If the reserve is not reached, the lot will remain unsold.

Commission

Pandolfini CASA D'ASTE S.r.l. will apply a 13% (plus V.A.T.) commission which will be deducted from the hammer price.

Payment

You will receive payment within 35 working days from the day of the sale, provided the payment on behalf of the purchaser is complete, with the issue of a detailed invoice reporting commissions and any other charges applicable.

INFORMATION AND CONDITION REPORT

Though every possible effort has been made to specify the fill levels of the oldest vintages, corks that are over twenty years of age start to lose elasticity, the fill level of the wine may therefore vary from the moment it is catalogued to the moment it is sold.

Furthermore, it is commonly known that the oldest corks may break during or after the transport. We would therefore like to stress that one must always take into account the possible risk of cork failure.

The lots of wine bottles, once purchased, cannot be returned. To ensure the preservation of the wine, the bottles will not be exhibited, but will be stored in our cellars in Florence.

We invite potential purchasers to request a detailed report on the condition of each lot from our experts.

It is also possible to inspect the bottles by appointment.

All the objects are sold "as seen".

Given that the lots are stored in our cellars in Florence, we invite you to contact our offices for the payment and to arrange the date and methods for collecting the wine.



PANDOLFINI ONLINE

IL SISTEMA PIÙ SEMPLICE PER ACQUISTARE ALL'ASTA

Potete partecipare alle aste di orologi, distillati, dipinti, arredi, sculture, vini, gioielli, orologi, disegni, curate dai nostri esperti.

- 1** Partecipare è molto semplice: andate sul nostro sito, cliccate su **ASTE** e selezionate **ASTE ONLINE**. Lì potrete scegliere la vendita di vostro interesse e consultare i cataloghi, come per le aste in presenza.
- 2** Per poter fare un'offerta è necessario **registrarsi nell'area My Pandolfini** e compilare il modulo online fornendo tutti i dati richiesti: documento d'identità valido, codice fiscale, carta di credito e referenze bancarie. Una volta effettuato l'invio dovrete **attendere una e-mail di conferma per l'abilitazione**.
- 3** Una volta abilitati potrete fare un'offerta sfogliando il catalogo e cliccando su **INVIA OFFERTA**, comparirà un pannello come illustrato qui sulla destra con le seguenti indicazioni:
 - Data e ora del termine dell'asta
 - Countdown del tempo restante
 - Pulsante offerta con inserimento prestabilito
 - Inserimento offerta massima.
- 4** Sarà sempre possibile verificare la situazione delle offerte consultando la vostra area riservata in **My Pandolfini**.
- 5** Il sistema informerà sempre sulle variazioni di offerta attraverso una e-mail, sarà quindi possibile rilanciare sino alla conclusione dell'asta.

15/01/2025 09:08:00

TERMINE ASTA

10G 16H 17M 5S

TERMINE RIMANENTE

OFFERTA LIBERA

1000€
OFFRI

oppure

1000 ▼ EUR

LA TUA OFFERTA MASSIMA

INVIA OFFERTA MASSIMA

🔗 **CONDIZIONI GENERALI**

Per informazioni info@pandolfini.it



ASSOCIAZIONE NAZIONALE CASE D'ASTE

AMBROSIANA CASA D'ASTE DI A. POLESCHI

Via Sant'Agnesa 18 - 20123 Milano
tel. 02 89459708 - fax 02 40703717
www.ambrosianacasadaste.com
info@ambrosianacasadaste.com

ANSUINI 1860 ASTE

Via Teodoro Monticelli 27 - 00197 Roma
tel. 06 87084648 - fax 06 45683961
www.ansuiniaste.com
info@ansuiniaste.com

BERTOLAMI FINE ART

Piazza Lovatelli 1 - 00186 Roma
tel. 06 32609795 - fax 06 3218464
fax 06 3230610
www.bertolamifineart.com
info@bertolamifineart.com

BLINDARTE CASA D'ASTE

Via Caio Duilio 10 - 80125 Napoli
tel. 081 2395261 - fax 081 5935042
www.blindarte.com
info@blindarte.com

CAMBI CASA D'ASTE

Castello Mackenzie
Mura di S. Bartolomeo 16
16122 Genova
tel. 010 8395029 - fax 010 879482
www.cambiaste.com
info@cambiaste.com

COLASANTI CASA D'ASTE

Via Aurelia, 1249 - 00166 Roma
tel. 06 6618 3260 - fax 06 66183656
www.colasantiaste.com
info@colasantiaste.com

CAPITOLIUM ART

Via Carlo Cattaneo 55 - 25121 Brescia
tel. 030 2072256 - fax 030 2054269
www.capitoliumart.it
info@capitoliumart.it

EURANTICO

S.P. Sant'Eutizio 18 - 01039 Vignanello VT
tel. 0761 755675 - fax 0761 755676
www.eurantico.com
info@eurantico.com

FABIANI ARTE

via Guglielmo Marconi 44 - 51016
Montecatini Terme (PT)
tel. 0572 910502
www.fabianiarte.com
info@fabianiarte.com

FARSETTIARTE

Viale della Repubblica (area Museo Pecci)
59100 Prato
tel. 0574 572400 - fax 0574 574132
www.farsettiarte.it
info@farsettiarte.it

FIDESARTE ITALIA

Via Padre Giuliani 7 (angolo via Einaudi)
30174 Mestre VE
tel. 041 950354 - fax 041 950539
www.fidesarte.com
info@fidesarte.com

FINARTE S.P.A.

Via Paolo Sarpi 6 - 20154 Milano
tel. 02 3363801 - fax 02 28093761
www.finarte.it
info@finarte.it

INTERNATIONAL ART SALE

Via G. Puccini 3 - 20121 Milano
tel. 02 40042385 - fax 02 36748551
www.internationalartsale.it
info@internationalartsale.it

LIBRERIA ANTIQUARIA GONNELLI - CASA D'ASTE

Via Fra Giovanni Angelico, 49 - 50121 Firenze
tel. 055 268279 - fax 055 2396812
www.gonnelli.it
info@gonnelli.it

MAISON BIBELOT CASA D'ASTE

Corso Italia 6 - 50123 Firenze
tel. 055 295089 - fax 055 295139
www.maisonbibelot.com
segreteria@maisonbibelot.com

STUDIO D'ARTE MARTINI

Borgo Pietro Wuhrer 125 - 25123 Brescia
tel. 030 2425709 - fax 030 2475196
www.martiniarte.it
info@martiniarte.it

PANDOLFINI CASA D'ASTE

Borgo degli Albizi 26 - 50122 Firenze
tel. 055 2340888-9 - fax 055 244343
www.pandolfini.com
info@pandolfini.it

SANT'AGOSTINO

Corso Tassoni 56 - 10144 Torino
tel. 011 4377770 - fax 011 4377577
www.santagostinoaste.it
info@santagostinoaste.it

A.N.C.A. Associazione Nazionale delle Case d'Aste

REGOLAMENTO

Articolo 1

I soci si impegnano a garantire serietà, competenza e trasparenza sia a chi affida loro le opere d'arte, sia a chi le acquista.

Articolo 2

Al momento dell'accettazione di opere d'arte da inserire in asta i soci si impegnano a compiere tutte le ricerche e gli studi necessari, per una corretta comprensione e valutazione di queste opere.

Articolo 3

I soci si impegnano a comunicare ai mandanti con la massima chiarezza le condizioni di vendita, in particolare l'importo complessivo delle commissioni e tutte le spese a cui potrebbero andare incontro.

Articolo 4

I soci si impegnano a curare con la massima precisione i cataloghi di vendita, corredando i lotti proposti con

schede complete e, per i lotti più importanti, con riproduzioni fedeli.

I soci si impegnano a pubblicare le proprie condizioni di vendita su tutti i cataloghi.

Articolo 5

I soci si impegnano a comunicare ai possibili acquirenti tutte le informazioni necessarie per meglio giudicare e valutare il loro eventuale acquisto e si impegnano a fornire loro tutta l'assistenza possibile dopo l'acquisto.

I soci rilasciano, a richiesta dell'acquirente, un certificato su fotografia dei lotti acquistati.

I soci si impegnano affinché i dati contenuti nella fattura corrispondano esattamente a quanto indicato nel catalogo di vendita, salvo correggere gli eventuali refusi o errori del catalogo stesso.

I soci si impegnano a rendere pubblici i listini delle aggiudicazioni.

Articolo 6

I soci si impegnano alla collaborazione con le istituzioni pubbliche per la conservazione del patrimonio culturale italiano e per la tutela da furti e falsificazioni.

Articolo 7

I soci si impegnano ad una concorrenza leale, nel pieno rispetto delle leggi e dell'etica professionale.

Ciascun socio, pur operando nel proprio interesse personale e secondo i propri metodi di lavoro si impegna a salvaguardare gli interessi generali della categoria e a difenderne l'onore e la rispettabilità.

Articolo 8

La violazione di quanto stabilito dal presente regolamento comporterà per i soci l'applicazione delle sanzioni di cui all'art. 20 dello Statuto ANCA



ART ASSICURAZIONI
L'arte di assicurare l'arte
AGENZIA CATANI GAGLIANI

MATERIA. VINI PREGIATI E DA COLLEZIONE

10 - 11 APRILE 2025

**OFFERTA SCRITTA
ABSENTEE BID**

**COMMISSIONE TELEFONICA
TELEPHONE BID**

OFFERTE ONLINE SU PANDOLFINI.COM

Il nostro ufficio confermerà tutte le offerte ricevute; nel caso non vi giungesse conferma entro il giorno successivo, vi preghiamo di contattarci al +39 055 2340888.

Le offerte dovranno pervenire presso Pandolfini Casa d'Aste almeno 12 ore prima dell'inizio dell'asta.

Vi preghiamo di considerare che Pandolfini potrà contattare i nuovi clienti per ottenere referenze bancarie e qualsiasi altra notizia che riterrà necessaria ai fini della partecipazione all'asta.

Preso visione degli oggetti posti in asta, non potendo essere presente alla vendita, incarico con la presente la direzione di Pandolfini Casa d'Aste di acquistare per mio conto e nome i lotti qui descritti fino alla concorrenza della somma a lato precisata oltre i diritti, le spese di vendita e altri eventuali costi.

Dichiaro di aver letto e di accettare i termini e le condizioni di vendita riportate in catalogo.

Our office will confirm all the offers received; in case you shouldn't receive confirmation of reception within the following day, please contact +39 055 2340888.

Bids should be submitted at least 12 hours before the auction.

Please note that Pandolfini may contact new clients to request a bank reference and further information to participate at the auction.

Having seen the objects included in the auction and being unable to be present during the sale, with this form I entrust Pandolfini Casa d'Aste to buy the following lots on my behalf up to the sum specified next to them, in addition to the buyer's premium plus any additional taxes on the hammer price.

I declare that I have read and agree to the sale conditions written in the catalogue.

Cognome | Surname

Nome | Name

Ragione Sociale | Company Name

EMAIL

Fax

Indirizzo | Address

Città | City

C.A.P. | Zip Code

Telefono Ab. | Phone

Cell. | Mobile

Cod. Fisc o Partita IVA | VAT

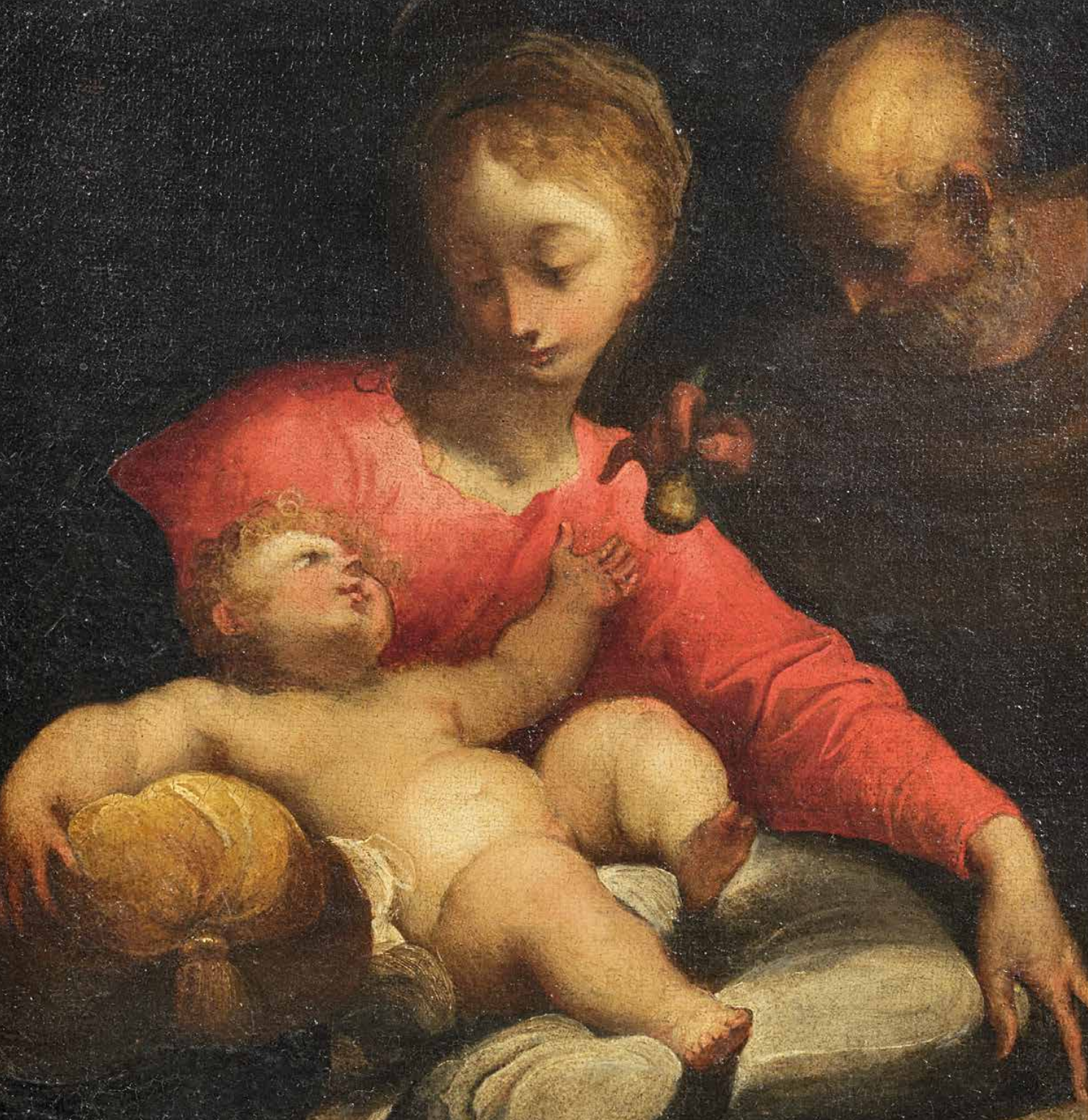
**Il modulo dovrà essere accompagnato dalla copia di un documento di identità.
The form must be accompanied by a copy of an identity card.**

NUMERO DI TELEFONO PER ESSERE CHIAMATI DURANTE L'ASTA:
TELEPHONE NUMBER DURING THE SALE:

Lotto Lot	Descrizione Description	Offerta scritta Bid
		€
		€
		€
		€
		€
		€
		€
		€
		€
		€
		€
		€
		€
		€
		€
		€
		€
		€
		€
		€
		€

Vi preghiamo di inviare il modulo via fax o email | please fax or email to + 39 055 244 343 | info@pandolfini.it

Data | Dated Firma | Signed



DIPINTI ANTICHI

ASTA FIRENZE
14 MAGGIO 2025

Pandolfini | CASA
D'ASTE
DAL 1924

Esposizione

10 - 13 Maggio 2025
Palazzo Ramirez Montalvo
Borgo Albizi, 26
FIRENZE

Contatti

Nicolò Pitto
nicolo.pitto@pandolfini.it

ASTA LIVE | [PANDOLFINI.COM](https://www.pandolfini.com)



DIPINTI
DEL SECOLO XIX

ASTA FIRENZE
14 MAGGIO 2025

Pandolfini | CASA
D'ASTE
DAL 1924

Esposizione
10 - 13 Maggio 2025
Palazzo Ramirez Montalvo
Borgo Albizi, 26
FIRENZE

Contatti
Lucia Montigiani
lucia.montigiani@pandolfini.it

ASTA LIVE | [PANDOLFINI.COM](https://www.pandolfini.com)

CHAMPAGNE
KRUG
A REIMS-FRANCE
Very Clos d'Embonnays 1996
BRUT BLANC DE NOIRS
PRODUIT DE FRANCE - PRODUCT OF FRANCE
MAISON FONDÉE EN 1843 - REIMS, FRANCE - 1996
750ml

Clos d'Embonnays
1996

KRUG

CLOS DU MESNIL 2000

No 0468



KRUG

CHAMPAGNE

KRUG

CLOS DU MESNIL 2000
BRUT BLANC DE BLANCS

1250001

15L


5126285

PRODUIT DE FRANCE - PRODUCT OF FRANCE
ELABORE PAR CHAMPAGNE KRUG A REIMS - FRANCE - NM-549-001



MASSETO

MASSETO



—2016—

TOSCANA
INDICAZIONE GEOGRAFICA TIPICA

Dom Pérignon P3

Dom PÉRIGNON · MILLESIMÉ
Altois Villare

Champagne
Dom Pérignon
Vintage 1988



Brut
750ml
12.5% VOL

PANDOLFINI.COM