

Pandolfini

CASA
D'ASTE
DAL 1924



ARGENTI ITALIANI ED EUROPEI

FIRENZE

10 APRILE 2025





...NING WERE THE FIRST DAY



Pandolfini | CASA
D'ASTE
DAL 1924

ARGENTI ITALIANI ED EUROPEI

Firenze
10 aprile 2025



DIREZIONE

Pietro De Bernardi

RESPONSABILE OPERATIVO

Elena Capannoli
elena.capannoli@pandolfini.it

RESPONSABILE AMMINISTRATIVO

Massimo Cavicchi
massimo.cavicchi@pandolfini.it

ORGANIZZAZIONE E COORDINAMENTO

Nicola Belli
nicola.belli@pandolfini.it

COORDINAMENTO DIPARTIMENTI

Lucia Montigiani
lucia.montigiani@pandolfini.it

UFFICIO STAMPA

Studio Tiss
Tel. +39 02 314107
pressooffice@studiotiss.com

CONTABILITÀ CLIENTI VENDITORI E COMPRATORI

Alessio Nenci
alessio.nenci@pandolfini.it

Niccolò Benatti
contabilitaclienti@pandolfini.it

SEGRETERIA AMMINISTRATIVA

Andrea Terreni
amministrazione@pandolfini.it

PRIVATE SALES

Tel. +39 055.234.0888
Fax +39 055.244.343
info@pandolfini.it

RITIRI E CONSEGNE

Responsabile Magazzino
Marco Fabbri
marco.fabbri@pandolfini.it

SEDE FIRENZE

Marco Gori
Raffaele Ciccone
Alessandro Cesarali
magazzino.firenze@pandolfini.it

SEDE MILANO

Luigi Massa
magazzino.milano@pandolfini.it

SERVIZIO CLIENTI

SEDE FIRENZE
Silvia Franchini
info@pandolfini.it

SEDE MILANO

Elena Servi
milano@pandolfini.it

SEDI

FIRENZE

Palazzo Ramirez Montalvo
Borgo degli Albizi, 26
50122 Firenze
Tel. +39 055 2340888 (r.a.)
Fax +39 055 244343
info@pandolfini.it

POGGIO BRACCIOLINI

Via Poggio Bracciolini, 26
50126 Firenze
Tel. +39 055 685698
Fax +39 055 6582714
www.poggiobracciolini.it
info@poggiobracciolini.it

MILANO

Via Manzoni, 45
20121 Milano
Tel. +39 02 65560807
Fax +39 02 62086699
milano@pandolfini.it
Cristiano Collari
cristiano.collari@pandolfini.it

ROMA

Via Margutta, 54
00187 Roma
Tel. +39 06 3201799
Benedetta Borghese Briganti
roma@pandolfini.it



ARGENTI ITALIANI ED EUROPEI

ESPERTI PER QUESTA VENDITA

ARGENTI ITALIANI ED EUROPEI

JUNIOR EXPERT

Chiara Sabbadini Sodi

chiara.sabbadini@pandolfini.it



ASTA

Firenze
10 aprile 2025
ore 10.00
Lotti: 1 - 150

ESPOSIZIONE

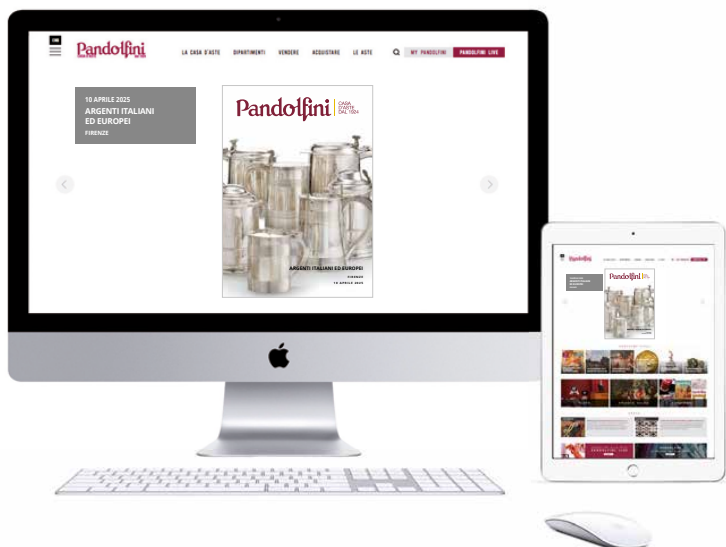
Palazzo Ramirez Montalvo
Borgo degli Albizi, 26 - Firenze

| | | |
|----------|---------------|-------|
| Sabato | 5 aprile 2025 | 10-18 |
| Domenica | 6 aprile 2025 | 10-13 |
| Lunedì | 7 aprile 2025 | 10-18 |
| Martedì | 8 aprile 2025 | 10-18 |

PANDOLFINI CASA D'ASTE

Palazzo Ramirez Montalvo
Borgo degli Albizi, 26
50122 Firenze
Tel. +39 055 2340888-9
Fax +39 055 244343
info@pandolfini.it





Volete guardare e partecipare alle nostre aste da qualsiasi parte del mondo vi troviate?

È semplice e veloce con l'applicazione Pandolfini Live.
Disponibile per dispositivi iOS e Android.

Se siete alla ricerca di arte, disegni, vini, orologi o gioielli, le nostre aste sono un riferimento per i collezionisti esperti e per i neofiti. Partecipare ad un'asta e fare offerte è ora più facile che mai grazie alla applicazione PANDOLFINI LIVE disponibili per dispositivi iOS e Android. Potrete seguire in streaming live le aste e avere la sensazione di essere in sala, ma con la possibilità di fare offerte da qualsiasi parte del mondo.





ARGENTI ITALIANI ED EUROPEI

Firenze
10 aprile 2025
ore 10.00
Lotti 1-150



1

**DUE PORTA STUZZICADENTI, STATI
PONTIFICI E REGNO LOMBARDO VENETO,
SECOLO XIX**

in argento, il primo realizzato come figura di uomo
mediorientale con ombrello, il secondo come contadino
con gerla, alt. cm 16 e cm 13,5, complessivi g 255

*TWO SILVER TOOTHPICK HOLDERS, STATI
PONTIFICI AND REGNO LOMBARDO VENETO,
19TH CENTURY*

€ 300/500



1



2

2

CENTROTAVOLA, SECOLO XX

in argento inciso a foglie, profilo sagomato, diam. cm 32, g 585

A SILVER CENTERPIECE, 20TH CENTURY

€ 300/500

3

PICCOLA TEIERA, ROTTERDAM, FINE SECOLO XVIII

in argento dorato e sbalzato con fiori, cornucopie e foglie,
beccuccio zoomorfo, alt. cm 16,5, g 365

*A GILDED SILVER LITTLE TEA POT, ROTTERDAM, END
OF 18TH CENTURY*

€ 400/600



3

4

**COPPIA DI VASCHE,
GERMANIA, FINE SECOLO XIX,
ARGENTIERE ELIMEYER**

in argento di forma ovale decorate da motivi
rocaille, cm 21x11, complessivi g 1095

**PAIR OF LITTLE SILVER BASKET,
GERMANY, END OF 19TH CENTURY,
MARK OF ELIMEYER**

€ 400/800



5

**COPPIA DI COPPETTE, HANAU, FINE
SECOLO XIX**

in argento, fusti realizzati come delfini cavalcati da
putti, coppette traforate, alt. cm 15, complessivi g 580

**PAIR OF SILVER LITTLE CUPS, HANAU, END
OF 19TH CENTURY**

€ 100/400

6

COPPIA DI BUSTI, FINE SECOLO XIX

in argento raffiguranti nobiluomo e nobildonna su plinti
decorati da stemma con i tre gigli di Francia, alt. cm 29 e
cm 28, complessivi g 2440

PAIR OF SILVER BUSTS, END OF 19TH CENTURY

€ 1.000/1.500



7

DODICI PIATTI, SECOLO XX

in argento, tesa sagomata, diam. cm 30, g 8730

TWELVE SILVER DISCHES, 20TH CENTURY

€ 3.000/4.000



8

**SERVITO DI POSATE, BOLOGNA, SECOLO XX,
ARGENTIERE MORINI**

in argento, manici con finali a volute, composto di centosettantatre pezzi, complessivi g 7155 senza coltelli e posate con rebbi e parti in metallo.

Composizione: 13 posate da portata, 30 forchette, 30 coltelli, 18 cucchiaini, 18 coltelli frutta, 18 forchette frutta, 6 cucchiaini caffè, 12 cucchiaini tè, 12 forchette pesce, 12 coltelli pesce, 3 piccole posate da servizio, 1 apribottiglie

*A SILVER CUTLERY SERVICE, BOLOGNA 20TH
CENTURY*

€ 4.500/5.500





9

**SERVITO DI POSATE, BOLOGNA, PRIMA
METÀ SECOLO XX, ARGENTERIA CLEMENTI**

in argento, manici con finale sagomati a volute, composto di centotrentasei pezzi, complessivi g 6450 senza coltelli e posate con lame o rebbi in acciaio, entro scatola in radica
Composizione: 12 forchette, 12 cucchiari, 12 coltelli, 12 forchette da pesce, 12 coltelli da pesce, 12 cucchiari da frutta, 12 coltelli da frutta, 12 forchette da frutta, 12 palette da gelato, 12 cucchiaini da tè, 11 posate da portata, 5 piccole posate da servizio

*A SILVER CUTLERY SERVICE, BOLOGNA, FIRST
HALF OF 20TH CENTURY, MARK OF CLEMENTI*

€ 4.000/5.000





10

10

PIATTO, INDIA, FINE SECOLO XIX

in argento sterling con tesa sbalzata a figure medio orientali, diam. cm 30, g 700. Reca i bolli in uso a Chester all'inizio del XX secolo per i lavori di fabbricazione straniera

A STERLING PLATE, END OF 19TH CENTURY.

It has the marks in use in Chester in the early 20th century for foreign-made work

€ 600/800

11

GRANDE VASSOIO, MEDIO ORIENTE, SECOLO XX

in argento, piano riccamente decorato da arabeschi e riserva centrale con figure, cm 64,5x48, g 4310

A SILVER TRAY, MID EAST, 20TH CENTURY

€ 2.500/3.500



11



12

12

ALZATA, SECOLO XX

in argento decorato a volute di foglie, profilo sagomato, diam. cm 29,5, g 515

A SILVER STAND, 20TH CENTURY

€ 250/500



13

13

VASO, SECOLO XX,

in argento, corpo piriforme, alt. cm 31, g 865

A SILVER VASE, 20TH CENTURY

€ 400/600

14

CORONA, MEDIO ORIENTE, FINE SECOLO XIX

in lamina d'argento e pietre, diam. cm 19, g 344 lordi

**A SILVER FOIL AND STONES CROWN, MIDDLE EAST,
LATE 19TH CENTURY**

€ 1.000/1.500



14



15

15

**SALVER, LONDRA, 1836,
ARGENTIERE CHARLES FOX II**

in argento, piano decorato da girali di fiori e
volute, quattro piedini, diam cm 24, g 570

**A SILVER SALVER, LONDON, 1836,
MARK OF CHARLES FOX II**

€ 600/800



16

16

SALVER, LONDRA, 1814, ARGENTIERE WILLIAM BENNETT

di forma rettangolare in argento, piano inciso, cm 30x23, g 860

A SILVER SALVER, LONDON, 1814, MARK OF WILLIAM BENNETT

€ 800/1.200

17

CACHEPOT, DUBLINO, SECOLO XIX

in argento, tesa sagomata e decorata da palmette e
foglie, diam. cm 26, alt. cm 11, g 1175

**A SILVER CACHEPOT, DUBLIN, 19TH
CENTURY**

€ 400/800



17

18

CESTINO, AUSTRIA, SECOLO XIX

in argento inciso, di forma ovale sagomata, cm 18x21, g 290

A LITTLE SILVER BASKET, AUSTRIA, 19TH CENTURY

€ 200/400



18



19

19

ZUCCHERIERA, LONDRA, 1805

in argento, decorato da festoni di foglie e riserve, due anse a volute, quattro piedini a sfera, cm 20x12, g 325

A SILVER SUGAR BOWL, LONDON, 1805

€ 400/600



20

20

TRE PICCOLI BOCCALI, LONDRA, 1817, 1821, 1843 E ALTRO PICCOLO BOCCAILE, CHESTER, 1730

in argento, corpi cilindrici con prese a voluta, alt. cm 11,5, cm 11 e cm 8,5, complessivi g 720

THREE SMALL SILVER MUG, LONDON, 1817, 1821, 1843 AND ANOTHER SMALL SILVER JUG, CHESTER, 1730

€ 400/700

COPPA, SECOLO XIX

in argento, corpo piriforme decorato nella parte bassa da foglie lanceolate, nella parte alta da scene classiche in rilievo, coperchio con due anse in foggia di animali acquatici, finale a pigna, base quadrangolare in legno rivestita in argento, g 1285 netti, alt. cm 51

A SILVER CUP, 19TH CENTURY

€ 2.500/3.500



COPPIA DI CANDELIERI, VIENNA, 1810 CIRCA

in argento, basi ottagonali su cui poggiano due plinti decorati da palmette e racemi vegetali, su di essi una cariatide reggente sul capo un vaso e le bobeches, alt. cm 45, complessivi g 2695

PAIR OF SILVER CANDELABRA, VIENNA, 1810 CIRCA

€ 4.000/5.000



23

ZUCCHERIERA, FIRENZE, 1834, ARGENTIERE O. PINI

in argento, base a sezione triangolare, tre alti sostegni con piedini a zoccolo equino e foglie uniti al corpo da volti virili da cui si dipartono festoni di foglie, coppa semicircolare con profilo traforato, coperchio con finale a pigna, alt. cm 22, g 610

A SILVER SUGAR BOWL, FLORENCE, 1834, MARK OF O. PINI

€ 500/800



23

24

COPPIA DI CANDELIERI, DI GUSTO IMPERO, SECOLO XX

in argento, fusti realizzati da tre lesene che sostengono un capitello con teste ferine, alt. cm 21,5, g 780

PAIR OF SILVER CANDLESTICKS, IN EMPIRE STYLE, 20TH CENTURY

€ 400/600



4

25

CIOCCOLATIERA, PARIGI, 1798 CIRCA

in argento 950, corpo piriforme, tre piedini terminanti a zoccolo equino, presa dritta in parte in legno tornito, alt. cm 32, g 1195

A 950 SILVER CHOCOLATE POT, PARIS, 1798 CIRCA

€ 1.500/2.000



25

26

**ZUCCHERIERA, PARIGI, 1830 CIRCA,
ARGENTIERE L.R. RUCHMANN**

in argento decorato con vedute del Nilo ed iscrizioni in egiziano, due anse a volute, completa di piattino, diam. cm 12,5, complessivi g 475

**A SUGAR BOWL WITH PRESENTOIRE, PARIS, 1830
CIRCA, MARK OF L.R. RUCHMANN**

€ 600/900



27

**COPPIA DI CANDELIERI, FIRENZE, 1825 CIRCA,
ARGENTIERE BOTTEGA GUADAGNI**

in argento, base circolare gradinata e decorata da palmette incise, fusti rastremati, alt. cm 32, complessivi g 1365

**PAIR OF SILVER CANDLESTICKS, FLOERNCE, 1825,
MARK OF GUADAGNI**

€ 1.400/2.000



28

TANKARD, LONDRA, 1715

in argento Britannia, corpo cilindrico decorato sul fronte da stemma nobiliare, coperchio a cupola. Sul fondo dedica incisa, alt. cm 20, g 1020

A BRITANNIA TANKARD, LONDON, 1715

€ 1.200/2.000



28

29

BOCCALE, LONDRA, 1711, ARGENTIERE SETH LOFTHOUSE

in argento Britannia, corpo cilindrico lievemente svasato, presa a voluta, alt. cm 14, g 560

A BRITANNIA MUG, LONDON, 1711, MARK OF SETH LOFTHOUSE

€ 500/1.000



29

30

GRANDE TANKARD, LONDRA, 1689, ARGENTIERE JOHN CRUTTALL

in argento, corpo cilindrico decorato da stemma nobiliare con motto incisi, coperchio piatto, alt. cm 20 g 1015

A SILVER TANKARD, 1689, MARK OF JOHN CRUTTALL

€ 1.500/2.500



30



31

31

COPPETTA, LONDRA, 1895

a due anse in foglia di volute, coppa sbalzata, diam. cm, 8, g 90

TRE PICCOLI BOCCALI, LONDRA, 1773, 1868 E 1870

in argento inciso e sbalzato, alt. cm 8 e cm 8,5, complessivi g 420

A SILVER LITTLE CUP AND THREE SILVER MUG, LONDON, 1895, 1773, 1868 AND 1870

€ 200/500

32

GRANDE SALVER, LONDRA, 1762, ARGENTIERE EBENEZER COKER

in argento di forma circolare sagomata quattro piedini terminanti a motivi di foglie, piano con stemma nobiliare e motto incisi, diam. cm 61,5, g 4330

A LARGE SALVER, LONDON, 1762, MARK OF EBENEZER COKER

€ 2.500/3.500



32

33

BICCHIERE, MOSCA, 1865, SAGGIAORE VIKTOR SAVINKOV, ARGENTIERE VASILEV A. BLADELETZ

in argento decorato a niello con vedute, alt. cm 10, g 128

A SILVER GLASS, MOSCOW, 1865, ASSAYER VIKTOR SAVINKOV, MARK OF VASILEV A. BLADELETZ

€ 400/600



33



34

34

NECESSAIRE, SECOLO XVIII

in argento dorato e decorato da volute e riserve con architetture, completo di sei accessori

A GILDED SILVER NECESSAIRE, 18TH CENTURY

€ 800/1.000

35

MODELLO DI PORTANTINA, SECOLO XIX

in argento sbalzato, alt. 15,5, g 321

BICCHIERE, SECOLO XIX

in rame argentato sbalzato a volute vegetali con riserve entro cui sono raffigurati profili classici, alt. cm 13,5

A SILVER MODEL OF A SEDANCY CHAIR, 19TH CENTURY AND A SILVER-PLATED COPPER GLASS, 19TH CENTURY

€ 700/900



35



36

COPPA CON COPERCHIO, MOSCA, 1754

in argento, base circolare sbalzata, fusto realizzato come un putto che sostiene la coppa sagomata, finale del coperchio con aquila imperiale, alt. cm 32, g 430

A SILVER CUP WITH COVER, MOSCOW, 1754

€ 3.500/4.500



36

37

GRANDE GUANTIERA, MOSCA, 1800

in argento di forma ovale con bordo a ringhierina, cm 68x47, g 3310

A SILVER TRAY, MOSCOW, 1800

€ 5.000/6.000



37

38

DIECI PIATTI, RUSSIA, SECOLO XIX

in argento titolo 74 con tese sagomate e decorate da stemma nobiliare inciso, diam. cm 25, complessivi g 5535

TEN SILVER TITLE 74, DISHES, RUSSIA, 19TH CENTURY

€ 8.000/10.000



**SERVITO DI POSATE, AUSTRIA
UNGHERIA, SECOLO XIX**

in argento, manici con finale arrotondato, composto di duecentotredici pezzi, complessivi g 7500, senza coltelli e parti in metallo, completo di scatola
Alcune posate recano il marchio 1839, altre 1870
Composizione: 9 posate da servizio, 18 cucchiaini, 24 forchette, 18 coltellini da frutta, 18 forchettine frutta, 18 cucchiaini frutta, 12 forchette pesce, 12 forchettine dessert, 24 coltelli, 12 cucchiaini da caffè, 12 coltellini con lame in argento, 12 coltelli da pesce, 24 cucchiaini da tè



**A SILVER CUTLERY SERVICE, AUSTRIA
UNGHERIA, 20TH CENTURY**

Some cutlery has the 1839 mark, others 1870.

€ 7.000/10.000



40

**PICCOLA CAFFETTIERA, LONDRA, 1736,
ARGENTIERE PETER ARCHAMBO I**

in argento, corpo liscio di forma troncopiramidale, beccuccio mosso, presa del coperchio a trottola, g 410, alt. cm 17

*A LITTLE SILVER COFFEE POT, LONDON, 1736,
MARK OF PETER ARCHAMBO I*

€ 350/700



41

**PICCOLA CAFFETTIERA, LONDRA, 1733,
ARGENTIERE GEORGE SMITH II**

in argento, corpo piriforme, beccuccio sagomato in legno e presa del coperchio a trottola, alt. cm 20, g 590

*A LITTLE SILVER COFFEE POT, LONDON, 1733,
MARK OF GEORGE SMITH II*

€ 450/700

42

**CALAMAIO, FIRENZE 1815 CIRCA,
ARGENTIERE GAETANO BOCCINI**

in argento, vassoietto ovale su piedini traforati, un porta pennini, un porta polvere, un porta inchiostro e una scatolina ovale, cm 21x16, g 620

*A SILVER INKWELL, FLORENCE, 1815
CIRCA, MARK OF GAETANO BOCCINI*

€ 1.000/1.500





43

43

**BOCCALE, LONDRA, INIZI SECOLO XVIII,
ARGENTIERE ANDREW RAVEN**

in argento, corpo cilindrico e presa a voluta, alt. cm 10,
g 225

BOCCALE, LONDRA, PROBABILMENTE 1701

in argento, corpo cilindrico e presa a voluta, alt. cm 12,
g 340

***TWO SILVER MUGS, LONDON BEGINNING OF
18TH CENTURY, ONE WITH MARK OF ANDREW
RAVEN***

€ 300/500

44

**TANKARD, LONDRA, 1757, ARGENTIERE
RICHARD GURNEY & THOMAS COOK**

in argento, corpo cilindrico sagomato, fronte con
monogramma inciso, presa a voluta, coperchio a cupola, alt.
cm 20, g 780

***A SILVER TANKARD, 1757, MARK OF RICHARD
GURNEY & THOMAS COOK***

€ 400/800



44

45

**TANKARD, LONDRA, 1784, ARGENTIERE
EDWARD FERNELL**

in argento, corpo cilindrico decorato da scanalature
orizzontali, coperchio piatto, alt. cm 19, g 810

***TANKARD, LONDON, 1784, MARK OF EDWARD
FERNELL***

€ 500/1.000



45

46

ICONA, MOSCA, 1859, SAGGIATORE IVAN VASILYEVICH AVDEYEV

Cristo Benedicente, olio su tavola con riza in argento e smalti, cm 36x30

A OIL ON PANEL ICON WITH SILVER RIZA, MOSCOW, 1859, ASSAYER IVAN VASILYEVICH AVDEYEV

€ 1.000/1.500



46



47

47

TURIBOLO, ITALIA, FINE SECOLO XIX

in argento sbalzato, alt. cm 45, g 385

A SILVER CENSER, ITALY, END OF 19TH CENTURY

€ 400/600

48

COPPIA DI TORCIERE, FINE SECOLO XVIII

in metallo argentato con portacandela a coppa, basi tripodi decorate da riserve e foglie, fusti a balaustro con nodo piriforme, alt. cm 48

PAIR OF SILVER PLATED METAL TORCHERES, END OF 18TH CENTURY

€ 900/1.200



48

49

CORONA PER STATUA DELLA VERGINE

in lamina d'argento e rame, traforata e decorata con volute e foglie, diam. cm 15,5, g 565 lordi

*A SILVER AND COPPER CROWN FOR VIRGIN,
NAPLES, 19TH CENTURY*

€ 700/900



49



50

50

ACQUASANTIERA, SECOLO XIX

in argento e smalti, di forma sagomata, al centro figura della Vergine, cm 20x15, g 115

A SILVER HOLY WATER STOUP, 19TH CENTURY

€ 400/600

51

CARTAGLORIA, SECOLO XIX

in legno rivestito in argento e rame di forma sagomata con volute, nella parte superiore due putti in rilievo, al centro uno specchio, cm 53x46

*A WOOD, SILVER AND COPPER
CARTAGLORIA, 19TH CENTURY*

€ 400/600



51

52

TEIERA, LONDRA, 1823

in argento, corpo sbalzato a baccellature, beccuccio mosso, alt. cm 15, g 800

A SILVER TEAPOT, LONDON 1823

€ 400/700



52

53

TEA CADDY, LONDRA 1903

in argento di forma ovale sbalzata a baccellature, quattro piedini in forma di foglie, interno a due scomparti, cm 19x17, g 750

A SILVER TEA CADDY, LONDON, 1903

€ 400/600



53

54

TANKARD, LONDRA, 1691

in argento, corpo cilindrico decorato da stemma inciso, coperchio piatto di epoca posteriore, alt. cm 16, g 610

A SILVER TANKARD, LONDON 1691

The lid is from a later period

€ 700/1.000



54



55

CESTINO, MOSCA, 1826, SAGGIATORE NIKOLAY DUBROVIN

in argento, di forma rettangolare con profili decorati da festoni di foglie, sotto coppa sbalzato a baccellature, cm 16x11, g 220

A LITTLE SILVER BASKET, MOSCA, 1826, ASSAYER NIKOLAY DUBROVIN

€ 300/600

56

PICCOLA COPPA BIANSAATA, LONDRA, 1863, ARGENTIERE WILLIAM WRANGHAM WILLIAMS

in argento, corpo sagomato decorato da fiori e volute incise, due anse, diam. cm 18, g 395

A LITTLE SILVER CUP, LONDON, 1863

€ 300/500



57

TANKARD, LONDRA, 1783, ARGENTIERE EDWARD FERNELL

in argento, corpo cilindrico con scanalature orizzontali, coperchio piatto, presa a voluta, alt. cm 19, g 795

A SILVER TANKARD, LONDON, 1783, MARK OF EDWARD FERNELL

€ 500/1.000



58

**DUE PIATTI DA PARATA, MADRID, 1804,
ARGENTIERE C. MUNOZ**

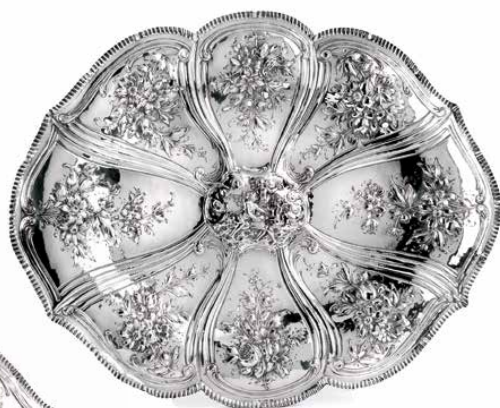
di forma ovale in argento con decoro a sbalzo a fiori e putti,
cm 71x55, complessivi g 3560

**PAIR OF SILVER PLATE, MADRID, 1804, MARK OF
C. MUNOZ**

€ 1.800/2.500



58



59

VASSOIO, AUGSBURG, SECOLO XIX

in argento, di forma ovale con tesa sagomata e decorata da
stemma nobiliare inciso, cm 36,5x25, g 750

A SILVER TRAY, AUGSBURG, 19TH CENTURY

€ 1.500/2.000



59



60

TEIERA, FRANCIA, SECOLO XIX

in argento, corpo piriforme decorato da volute e riserve, beccuccio mosso, alt. cm 23, g 410

A SILVER TEA POT, FRANCIA, 19TH CENTURY

€ 500/700

60

61

RINFRESCA BICCHIERI, DUBLINO, 1792, ARGENTIERE ROBERT BREADING

in argento riccamente sbalzato a tralci di vite, al centro stemma araldico con cartiglio iscritto JAI VALU JE VEUX ET JE VOUDRAI, due anse in forma di teste di ariete, cm 29x19, g 1490

A SILVER SILVER MONTEITH, DUBLIN, 1792, MARK OF ROBERT BREADING

€ 2.000/3.000



61



62

62

VASSOIO, SECOLO XX

in argento di forma circolare sagomata, diam. cm 35, g 715

A SILVER TRAY, 20TH CENTURY

€ 350/600



63

63

CENTROTAVOLA, SECOLO XX

in argento di forma ovale con profilo sagomato, due anse a foglie, cm 43x20, g 1080

A SILVER CENTERPIECE, 20TH CENTURY

€ 400/600



64

64

VASO, SECOLO XX

in argento di forma a balausto ovoidale con decori a foglie in rilievo, base circolare appesantita, alt. cm 40, g 2075

A SILVER VASE, 20TH CENTURY

€ 1.000/1.500



65

65

TEIERA, PARIGI, 1890 CIRCA, ARGENTIERE EDMOND TETARD

in argento 950, corpo piriforme decorato da due riserve di foglie e volute che incorniciano un monogramma inciso, beccuccio sagomato, presa del coperchio a motivo vegetale, alt. cm 26, g 685

A 950 SILVER TEAPOT, PARIS, 1890 CIRCA, MARK OF EDMOND TETARD

€ 400/700



66

66

PORTA BOTTIGLIE, SECOLO XX

in argento, di forma ovale con bordo sagomato, due anse, cm 34x16, g 1185

A SILVER BOTTLE HOLDER, 20TH CENTURY

€ 600/800



67

67

**PICCOLO VASSOIO, BIRMINGHAM, 1902,
ARGENTIERE WILLIAM HUTTON & SONS LTD**

in argento di forma rettangolare sagomata, tesa e piano decorati a sbalzo con fiori, cm28x22, g 345

A LITTLE SILVER TRAY, BIRMINGHAM, 1902, MARK OF WILLIAM HUTTON & SONS LTD

€ 500/800



68

68

GRANDE VASO, SECOLO XX

in argento di forma ovoidale con scanalature, due anse a foglie, alt. cm 46, g 2020

A SILVER VASE, 20TH CENTURY

€ 1.000/1.500



69

**GRANDE SCATOLA PORTA GIOIE, PARIGI, FINE SECOLO XIX, ARGENTIERE
ÉMILE HUGO**

in argento di forma ovale sagomata decorata da perlinature ed elementi incisi, coperchio con
finale a tralcio di fiori, rivestita in velluto, cm 47x30, g 4895 lordi

A SILVER JEWELRY BOX, PARIS, LATE 19TH CENTURY, MARK OF ÉMILE HUGO

€ 1.500/2.500



COPPIA DI CANDELABRI, LONDRA, 1799

in argento, basi sagomate e decorate da teste di leone, rose, foglie e volute in rilievo che si ripetono sui fusti a balaustro, tre bracci in forma di racemi ed un braccio centrale con fiori, alt. cm 82, g 12300 lordi

PAIR OF SILVER CANDELABRA, LONDON, 1799

€ 4.000/6.000



71

**SERVITO DI POSATE, PRIMA METÀ
SECOLO XX**

in argento, finale dei manici polilobati, composto di ottantasette pezzi, complessivi g 3835, senza coltelli, entro scatola in radica

Composizione: 12 forchette, 12 cucchiari, 12 coltelli, 12 forchette da frutta, 12 cucchiari da frutta, 12 coltelli da frutta, 12 cucchiaini da tè, 3 posate da portata

*A SILVER FLATSERVICE, FIRST HALF OF
20TH CENTURY*

€ 3.000/4.000



72

**VENTITRE PIATTINI, ALESSANDRIA, SECOLO XX,
ARGENTERIA RICCI**

in argento, di forma circolare con al centro una medaglia commemorativa con la torre Galfa di Milano e la data 1959, diam. cm 10,5, complessivi g 1380, entro scatoline di Faraone, Milano

*TWENTYFIVE SILVER LITTLE PLATE, ALESSANDRIA,
20TH CENTURY*

€ 1.200/1.500



72



73

73

**CALAMAIO, LONDRA, 1790,
ARGENTIERE**

di forma rettangolare, piano con quattro alloggi per boccette e un porta stoppino, completo di due boccette di epoca posteriore, g 955 netti, cm 31x20

A SILVER INK WELL, LONDON 1790

€ 400/800

74

**DODICI PICCOLE COPPETTE, MILANO,
SECOLO XX**

in argento di forma ottagonale, piano con E entro bandiera incisa, sul fondo altra incisione con data, diam. cm 13,5, complessivi g 2030, dentro scatole Faraone Milano

*TWELVE SILVER LITTLE CUP, MILAN, 20TH
CENTURY*

€ 800/1.500



74



75

75

TIFFANY, VERSATOIO, SECOLO XX

in argento sterling, corpo bombato decorato da monogramma inciso, alt. cm 15, g 295

TIFFANY, A STERLING JUG, 20TH CENTURY

€ 300/500



76

76

TIFFANY, VERSATOIO, SECOLO XX

in argento sterling, presa in legno ebanizzato, alt. cm 18, g 400

TIFFANY, A STERLING EWER, 20TH CENTURY

€ 400/600



77

77

UNDICI SEGNALIBRO, MILANO, SECOLO XX

in argento realizzati come fagiani, lungh. cm 14,5, complessivi g 258, ciascuno entro scatola Faraone Milano

ELEVEN SILVER BOOKMARK, MILAN, 20TH CENTURY

€ 700/900



78

78

GRANDE VASO, SECOLO XX

in argento, due anse in legno, alt. cm 21,5, g 1430

A SILVER VASE, 20TH CENTURY

€ 800/1.200

79

GIANMARIA BUCCELLATI, FOGLIA, SECOLO XX

in argento sterling, cm 24x22, g 370

GIANMARIA BUCCELLATI, A STERLING LEAF, 20TH CENTURY

€ 400/800



79

80

BULGARI, COPPA BIANSA, SECOLO XX

in argento sterling, di forma circolare con due anse traforate, diam. cm 20, g 885

BULGARI A STERLING TWO-HANDLED CUP, 20TH CENTURY

€ 700/1.000



80

81

MARIO BUCCELLATI, VASO, SECOLO XX

in argento, corpo piriforme e collo decorato da quattro anelli sporgenti, alt. cm 27, g 810

MARIO BUCCELLATI, VASE, 20TH CENTURY

€ 800/1.000



81

82

DODICI SOTTOBICCHIERI, SECOLO XX

in argento di forma circolare, diam. cm 12, complessivi g 975

TWELVE SILVER COASTERS, 20TH CENTURY

€ 500/800



82



83

83

SPREMI AGRUMI, SECOLO XX

in argento, alt. cm 12, g 230

A SILVER SQUEEZER, 20TH CENTURY

€ 200/300

84

**VERSATOIO, GLASGOW, 1910, ARGENTIERE
JAMES WEIR**

in argento sbalzato a scanalature, quattro piedini a volute
come il manico, alt. cm 19, g 490

*A SILVER EWER, GLASGOW, 1910, MARK OF JAMES
WEIR*

€ 300/500



84

85

SET DA TAVOLA, LONDRA, 1872-1874

in argento, composto di due saliere, due pepiere e due mostardiere, entro scatola, complessivi g 355

A TABLE SET, LONDON, 1872-1874

€ 300/500



85



86

86

OLIERA, SECOLO XX

in argento di gusto Impero, base rettangolare con porta ampole circolari sostenuti da figure femminili alate, sostegno realizzato con due animali marini intrecciati, presa a volute contrapposte, alt. cm 28, g 700, completa di ampolle

A SILVER CRUET, 20TH CENTURY

€ 250/400

87

ZUPPIERA CON PRESENTOIRE, ITALIA, FINE, SEC. XIX

in argento, presentoire di forma circolare, zuppiera a due anse e presa del coperchio realizzata come un elemento vegetale, diam. cm 30 e cm 25, g 2875

A SILVER TUREEN WITH TRAY, ITALY, END OF 19TH CENTURY

€ 2.500/3.500



87



88

VASSOIO, SECOLO XX

in argento di forma circolare, diam. cm 37,5, g 1120

A SILVER TRAY, 20TH CENTURY

€ 400/600

88

89

COPPIA DI CANDELABRI, MILANO, SECOLO XX

in argento, basi circolari e fusti scanalati, due bracci a volute, alt. cm 45, complessivi g 3245

PAIR OF SILVER CANDELABRA, MILAN, 20TH CENTURY

€ 1.200/1.800



89



90

90

SCATOLA DA TAVOLO, SECOLO XX
in legno rivestito in argento sterling, cm 26x17x8,5

*A WOOD AND STERLING TABLE BOX,
20TH CENTURY*

€ 600/800



91

91

**CALICE, LONDRA, 1863, ARGENTIERI SAMUEL
HAYNE & DUDLEY CATE**

in argento, piede circolare, fusto torchon e coppa ovoidale,
alt. cm 25, g 370

*A SILVER CALIX, LONDON 1863, MARKS OF
SAMUEL HAYNE & DUDLEY CATE*

€ 150/400

92

TIFFANY, SAMOVAR, FINE SECOLO XIX

in argento sterling, corpo ovoidale decorato da fascia di fiori
e volute poggiante su sostegno con quattro piedini a zampa
ferina, alt. cm 33, g 2355

*TIFFANY, A STERLING SAMOVAR, END OF 19TH
CENTURY*

€ 1.000/2.000



92

93

**TANKARD, LONDRA, 1772, ARGENTIERE
CHARLES WRIGHT**

in argento, corpo in forma di botte con scanalature orizzontali,
presa a voluta, alt. cm 19, g 960

*A SILVER TANKARD, LONDON, 1772, MARK OF
CHARLES WRIGHT*

€ 500/1.000



93



94

94

**TANKARD, LONDRA, 1685, ARGENTIERE
ROBERT COOPER**

in argento, corpo cilindrico con coperchio piatto, presa a
voluta, alt. cm 17, g 715

*A SILVER TANKARD, LONDON, 1685, MARK OF
ROBERT COOPER*

€ 1.200/2.000

95

COPPIA DI TANKARD, LONDRA, 1768

in argento, corpo cilindrico decorato da costolonature
orizzontali, coperchio piatto, alt. mc 11,5, complessivi g 1115

PAIR OF SILVER TANKARD, LONDON, 1768

€ 700/1.000



95

96

**TANKARD, LONDRA, 1720, ARGENTIERE
THOMAS MASON**

in argento, corpo cilindrico con coperchio a cupola, manico a doppia voluta, alt. cm 17, g 640

*A SILVER TANKARD, LONDON, 1720, MARK OF
THOMAS MASON*

€ 1.000/1.500



96



97

97

**TANKARD, LONDRA, 1791, ARGENTIERE
WALTER BRIND**

in argento, corpo cilindrico decorato da scanalature orizzontali, coperchio piatto, alt. cm 19, g 785

*A SILVER TANKARD, LONDON, 1791, MARK OF
WALTER BRIND*

€ 500/1.000

98

**TANKARD, LONDRA, 1771, ARGENTIERE
WILLIAM GRUNDY**

in argento, corpo cilindrico sagomato, coperchio a cupola, presa a voluta, alt. cm 22, g 870

*A SILVER TANKARD, LONDON, 1771, MARK OF
WILLIAM GRUNDY*

€ 1.000/1.500



98

**SAMOVAR, SAN PIETROBURGO, SECOLO XIX, ARGENTIERE ANTON CHRISTIAN
IWERSEN**

in argento, corpo sbalzato a baccellature e decorato da profili a fiori, due anse a volute, base
quadrangolare sagomata su piedini a zampa ferina, alt. cm 42, g 4660

*A SILVER SAMOVAR, ST. PETERSBURG, 19TH CENTURY, MARK OF ANTON CHRISTIAN
IWERSEN*

€ 5.000/7.000



100

**GRANDE ZUPPIERA BIANSAATA, SAN PIETROBURGO,
ARGENTIERE GOTTHARD FERDINAND STANG, 1818**

di forma ovale poggiante su base ad alzata in argento, corpo percorso da baccellature, coperchio a cupola con presa a pigna, manici, cm 51x55,5x32

*A LARGE TUREEN, SAINT PETERSBURG, MARKS OF GOTTHARD
FERDINAND STANG, 1818*

€ 8.000/12.000



101

SCATOLA PORTA TÈ, MOSCA, 1753

in argento di forma ovale sagomata, corpo decorato da due fasce di girali di volute e foglie, che si ripetono sul coperchio, alt. cm 13,5, g 170

A SILVER TEA CADDY, MOSCOW, 1753

€ 700/1.000



101



102

102

EGOISTE, MOSCA, 1790

in argento, base quadrata su cui poggia il versatoio, presa a voluta e finale del coperchio a fiore, alt. cm 18,5, g 225

A SILVER EGOISTE, MOSCA, 1790

€ 1.500/1.800

103

SERVITO DA TE' E CAFFE', MOSCA, 1827-1829, SAGGIATORE NIKOLAY DUBROVIN

in argento, composto di zuccheriera, bowl e due teiere, profili decorati a fiori, complessivi g 1825

A SILVER TEA AND COFFEE SERVICE, MOSCA, 1827-1829, ASSAYER NIKOLAY DUBROVIN

€ 1.800/2.500



103

104

CESTINO, MOSCA, 1832

in argento di forma rettangolare con bordo traforato come il probilo della base, cm 23,5x18, g 605

A SILVER BASKET MOSKOW, 1832

€ 1.000/1.500



104

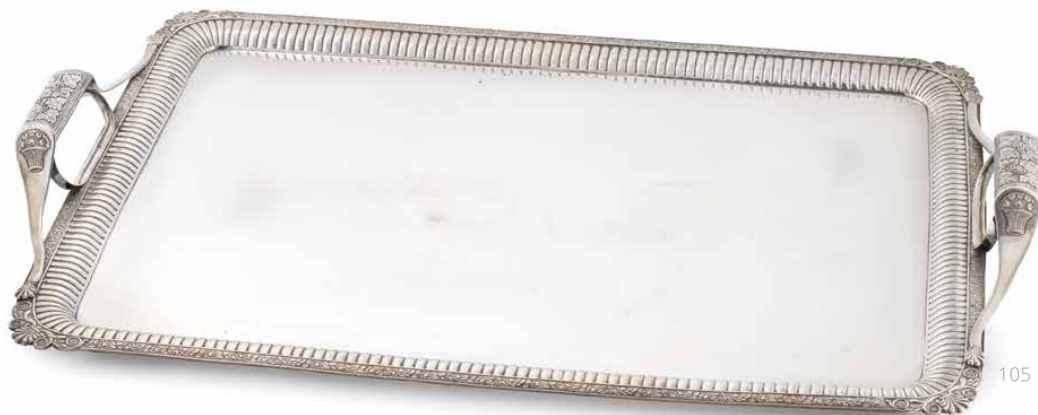
105

GUANTIERA, SAN PIETROBURGO, SECOLO XIX

in argento, di forma rettangolare con profilo decorato da fiori, tesa baccellata, anse ornate da tralci di uva, g 4060, cm 79x52

A SILVER TRAY ST PETERSBURG, 19TH CENTURY

€ 5.000/7.000



105

106

**QUATTRO SLITTE, LONDRA,
1948**

in argento con pattini uniti al corpo da
volute, cm 14x8,5, complessivi g 910

**FOUR SILVER SLEDS, LONDON,
1848**

€ 200/600



107

COPPIA DI VASCHE, HANAU, FINE SECOLO XXI

in argento sbalzato a motivi rocaille, quattro piedini a volute, cm
18x8. Ripunsonate a Londra nel 1897

**PAIR OF SILVER LITTLE BASKET, HANAU, END OF 19TH
CENTURY**

€ 400/800



108

**CERVO, HANAU, FINE SECOLO XIX ED
ALTRO CERVO, SECOLO XX**

in argento, il primo con testa in funzione di tappo,
alt. cm 24 e cm 22 g 545 e g 885

Entrambi recano il bollo di importazione per
l'argento sterling a Londra

**A SILVER DEAR, HANAU, END OF 19TH
CENTURY, AND OTHER SILVER DEAR,
20TH CENTURY**

€ 400/800





109

109

GALLO SOPRAMMOBILE, FINE SECOLO XIX

in argento, tesa in uso di tappo, alt. cm 37, g 1455. Reca i marchi di importazione a Chester nel 1899

A SILVER ROOSTER ORNAMENT, END OF 19TH CENTURY, WITH IMPORT MARKS IN CHESTER IN 1899

€ 200/600

110

AIRONE, HANAU, FINE SECOLO XIX

in argento sterling, alt. cm 36, g 1285. Reca i bolli di importazione in Inghilterra

A STERLING HERON, END OF 19TH CENTURY

It has the import marks in England

€ 400/800



110

111

VOLPE, SECOLO XX

in argento sterling, lugh. cm 51, g 1635

CINGHIALE, SECOLO XX

in metallo argentato, alt. cm 17

A STERLING FOX AND A SILVERED METAL BOAR, 20TH CENTURY

€ 400/600



111

112

**SCATOLA DA TAVOLO, BIRMINGHAM,
1901, ARGENTIERE WILLIAM HUTTON &
SONS LTD**

di forma rettangolare in argento sbalzato a racemi
vegetali, cm 19x5,5x5,5, g 225

*A SILVER TABLE BOX, BIRMINGHAM, 1901,
MARKS OF WILLIAM HUTTON & SONS LTD*

€ 300/400



113

**SCATOLA DA TAVOLO, BIRMINGHAM,
1902, ARGENTIERE WILLIAM HUTTON &
SONS LTD**

di forma rettangolare in argento sbalzato a racemi
vegetali, cm 16x7,5x5,5, g 380

*A SILVER TABLE BOX, BIRMINGHAM, 1902,
MARKS OF WILLIAM HUTTON & SONS LTD*

€ 350/500



114

SERVITO DA TÈ E CAFFÈ, SECOLO XX

in argento composto di teiera, caffettiera, lattiera, zuccheriera biansata e vassoio,
complessivi g 4100, vassoio cm 58x34

A SILVER TEA AND COFFEE SERVICE, 20TH CENTURY

€ 2.500/3.500



115

CENTROTAVOLA, SECOLO XX

in argento di forma ovale con profilo sagomato, due anse, interno in vetro, cm 54x20, g 872

A SILVER CENTERPIECE, 20TH CENTURY

€ 1.000/1.500



116

SERVITO DI POSATE, BOLOGNA, SECOLO XX, MANIFATTURA CLEMENTI

in argento, manici con finali a doppia voluta, composto di centodiciannove pezzi, complessivi g 6355 senza coltelli

Composizione: 24 forchette, 12 coltelli, 12 cucchiari, 12 forchette da frutta, 12 coltelli da frutta, 18 cucchiari da frutta, 12 forchette da pesce, 12 coltelli da pesce, 5 posate da portata

A SILVER CUTLERY SERVICE, BOLOGNA, 20TH CENTURY, MARK OF CLEMENTI

€ 3.000/4.000



117

SERVITO DA SCRITTOIO, ROMA, FINE SECOLO XVIII, ARGENTIERE GIOACCHINO BELLI

composto di vassoietto, porta pennini, porta inchiostro, porta polvere ed altro contenitore cilindrico decorati da stemma vescovile, complessivi g 925

A SILVER WRITING SERVICE, ROME, END OF XVIII CENTURY, MARK OF GIOACCHINO BELLI

€ 1.500/2.500



117



118

118

ZUCCHERIERA, GENOVA, FINE SECOLO XVIII

in argento, di forma ovale, corpo sbalzato e inciso con fiori, finale del coperchio a fiore, cm 12x10, g 250

A SUGAR BOWL, GENOA, END OF XVIII CENTURY

€ 800/1.200

119

VERSATOIO, TRENTO, SECOLO XVIII, ARGENTIERE GIUSEPPE IGNAZIO PRUCHMAYER

in argento sbalzato a torchon, base ovale con profilo sagomato, presa a doppia voluta, alt. cm 22, g 455

A SILVER EWER, TRENTO, 18TH CENTURY, MARK OF GIUSEPPE IGNAZIO PRUCHMAYER

€ 600/1.000



119

120

CAFFETTIERA, VIENNA 1792, RIPUNZONATA A FIRENZE NELLA METÀ DEL XIX SECOLO

in argento, base circolare con profilo perlinato, corpo baccellato nella parte inferiore, presa in legno a voluta, finale del coperchio in forma di foglie, alt. cm 28, g 830

A SILVER COFFEEPOT, VIENNA, 1792, REBRANDED IN FLORENCE IN THE MID-NINETEENTH CENTURY

€ 1.500/2.000



121

LUCERNA, STATO PONTIFICIO, IN PARTE FINE SECOLO XVIII

in argento, base circular e sagomata, fusto lievemente a balaustra, coppa porta olio a tre becucci, completa di tre attrezzi, alt. cm 70, g 1175

A SILVER LUCERNA, STATO PONTIFICIO, END OF 18TH CENTURY

€ 1.000/1.500



122

COPPIA DI CANDELIERI, FIRENZE, 1840 CIRCA, ARGENTIERE BOTTEGA GUADAGNI

in argento, basi circolari decorate da foglie, fusti rastremati, alt.cm 25, complessivi g 820

PAIR OF SILVER CANDLESTICKS, FLORENCE, 1840 CIRCA, MARK OF GUADAGNI

€ 1.000/1.500



123

**TANKARD, LONDRA, 1686, ARGENTIERE
THOMAS COOPER**

in argento, corpo cilindrico con coperchio piatto, presa a
voluta, alt. cm 17, g 750

*A SILVER TANKARD, LONDON, 1686, MARK OF
THOMAS COOPER*

€ 1.200/2.000



123

124

TANKARD, NORD EUROPA, SECOLO XVIII

in argento, coperchio con moneta riproduzione della moneta
commemorativa da 3 ducati per l'incoronazione di Federico
IV di Danimarca, tre piedini ad artiglio su sfera alt. cm 18, g
770

TANKARD, NORTHERN EUROPE, 18TH CENTURY

€ 1.500/2.500



124

125

**TANKARD, LONDRA, 1723, ARGENTIERE
THOMAS FARREN**

in argento, corpo cilindrico, presa a doppia voluta e coperchio
a cupola, alt. cm 17, g 675

*A SILVER TANKARD, LONDON 1723, MARK OF
THOMAS FARREN*

€ 1.500/2.000



125



126

126

PICCOLA COPPA BIANSAATA, LONDRA, 1663

in argento, corpo sagomato decorato da fiori sbalzati, due anse, diam. cm 16, g 345

A LITTLE SILVER CUP, LONDON, 1663

€ 300/600



127

127

COPPA DA BRANDY, PAESI BASSI, FINE SECOLO XVIII, INIZI SECOLO XX

in argento di forma circolare polilobata, decorata a sbalzo con volute di foglie, due anse traforate, diam. cm 11, g 160. Reca i bolli di importazione a Londra del 1903

A SILVER BRANDY BOWL, NETHERLANDS, END OF 18TH CENTURY, BEGINNING OF 19TH CENTURY

There are the London import marks of 1903

€ 250/500

128

SERVITO DI POSATE DA DOLCE, SHEFFIELD, 1832, ARGENTIERE ALEXANDER HUNT

manici rivestiti in argento decorato da volute, lame e rebbi in argento, entro scatola in palissandro, g 1200 lordi

A SILVER DESSERT CUTLERY SERVICE, SHEFFIELD, 1832, MARK OF ALEXANDER HUNT

€ 500/800



128

129

TANKARD, NORVEGIA, FINE SECOLO XIX, ARGENTIERE ANDERSEN

in argento, coperchio con moneta raffigurante Carlo XV, tre piedini a zampa ferina poggianti su sfere, alt. cm 22, g 905

A SILVER TANKARD, NORVEGIA, END OF 19TH CENTURY, MARK OF ANDERSEN

€ 1.500/2.000



129



130

130

TANKARD, LONDRA, 1683, ARGENTIERE DOROTHY GRANT

in argento, corpo cilindrico con coperchio piatto, presa a voluta, alt. cm 18, g 805

TANKARD, LONDON, 1683, MARK OF DOROTHY GRANT

€ 1.200/2.000

131

VASSOIO, SAN PIETROBURGO, 1854

in argento di forma ovale, tesa sagomata e decorata da due putti alati reggenti uno scudo, cm 70x30,5, g 2575

A SILVER TRAY, ST PETERSBURG, 1854

€ 3.000/4.000



132

CIOCCOLATIERA, FINE SECOLO XVIII

in argento, corpo piriforme su tre sostegni, presa dritta in legno ebanizzato, alt. cm 20,5, g 555

A SILVER CHOCOLATE POT, END OF 18TH CENTURY

€ 400/600



133



133

**COPPIA DI ALZATE, LONDRA, 1893,
ARGENTIERE ARTHUR CARTER**

in argento Britannia dorato, di forma circolare con vassoietti sbalzati a foglie lanceolate, diam. cm 20, alt. cm 6, g 800

*PAIR OF BRITANNIA STANDS GILT, LONDON, 1893,
MARK OF ARTHUR CARTER*

€ 1.200/2.000

134

**SEI SALIERE, LONDRA, 1839 e 1848,
ARGENTIERI RICHARD SISLEY E
WILLIAM KER REID**

in argento di forma circolare, ciascuna su tre piedini terminanti a zoccolo equino, diam. cm 6, complessivi g 470

*SIX SILVER SALT CELLAR, LONDON,
1839 AND 1848, MARK OF RICHARD
SISLEY E WILLIAM KER REID*

€ 600/800



134

GRANDE VASCA CENTROTAVOLA, LONDRA, 1767, ARGENTIERE EMICK ROMER

in argento, di forma ovale sagomata con profilo a volute, al centro stemma nobiliare del Duca di Somerset inciso con motto FOY POUR DEVOIR, cm 53x39, g 1915

A LARGE SILVER BOWL CENTERPIECE, LONDON, 1767, MARK OF EMICK ROMER

Duca di Somerset è un titolo nobiliare inglese che rende Pari d'Inghilterra. Il titolo fa riferimento alla contea di Somerset, a sud ovest dell'Inghilterra ed è storicamente associato a tre famiglie: la famiglia Beaufort, che tenne il titolo dalla sua creazione nel 1397 sino al 1448, la famiglia Seymour e la famiglia Grey, che tengono il titolo ancora oggi dal 1547.

La residenza ufficiale del duca di Somerset e della sua famiglia è presso Maiden Bradley with Yarnfield; l'altra residenza è Berry Pomeroy Castle.

Ogni 23 agosto, Duchi, Baroni e Conti della contea di Somerset si riuniscono in una delle residenze ufficiali del Ducato per festeggiare con il "Gran Ballo di Somerset e St. Maur" la nascita del titolo nobiliare inglese.

Il titolo, creato diverse volte nella storia inglese, fa riferimento alla contea di Somerset, a sud ovest dell'Inghilterra ed è storicamente associato a due famiglie: la famiglia Beaufort, che tenne il titolo dalla sua creazione nel 1397 sino al 1448 e la famiglia Seymour e la famiglia Grey (Conti di Somerset o St. Maur), che tengono il titolo ancora oggi dal 1547.

La residenza ufficiale del duca di Somerset e della sua famiglia è presso Maiden Bradley with Yarnfield; l'altra residenza è Berry Pomeroy Castle, nel Devon. Mentre i Grey hanno alloggio nelle ville dei Pari a Bournemouth, nel Dorset.

€ 3.000/4.000



136

COPPA, LONDRA, 1730, ARGENTIERE HUMPHRY PAYNE

in argento, la parte inferiore decorata da baccellature oblique, fronte con riserva circolare sormontata da cherubino in rilievo, due anse a volute, alt. cm 12, diam cm 13, g 435

A SILVER CUP, LONDON, 1730, MARK OF HUMPHRY PAYNE

€ 1.200/1.500



136



137

137

COPPIA DI AMPOLLE, SPAGNA, SECOLO XVIII

in vermeil, corpi a sezione triangolare decorati con volute rocaille, anse torchon, alt. cm 12,5, complessivi g 280

PAIR OF VERMEIL AMPOULES, SPAIN, 18TH CENTURY

€ 400/800

138

BACILE, SECOLO XVIII

in argento con tesa profilata a volute, diam. cm 37, 1130

A SILVER BASIN, 18TH CENTURY

€ 1.000/1.500



138

139

**QUATTRO SALIERE, LONDRA, 1895,
ARGENTIERE CHARLES STUART HARRIS**

di forma circolare in argento sbalzato a fiori con interni
vermeil, tre piedini uniti al corpo da teste ferine, diam. cm
7,5, complessivi g 725

**FOUR SILVER SALT CELLAR, LONDON, 1895, MARK
OF CHARLES STUART HARRIS**

€ 400/700



140

**QUATTRO COPPE, LONDRA, 1801, ARGENTIERI JOHN
WAKELIN & ROBERT GARRARD**

in vermeil, di forma circolare, alta tesa scanalata e decorata da motivi
geometrici, al centro stemma nobiliare con cartiglio iscritto IN SOLO DEO
SALUS, diam.cm 25, alt. cm 6, complessivi g 2890

Lo stemma al centro può essere riferito alla famiglia Lascelles, Conti di
Harewood

**FOUR VERMEIL CUP, LONDON, 1801, MARK OF JOHN WAKELIN
& ROBERT GARRARD**

€ 3.500/4.500





141

141

**COPPA CON COPERCHIO,
LONDRA, 1899, ARGENTIERE
CHARLES STUART HARRYS**

di forma cilindrica, in argento sbalzato a fiori,
due anse laterali e quattro piedini a ricciolo,
presa del coperchio a bocciolo, alt. cm 18,5,
g 665

***A SILVER CUP WITH LID, LONDON,
1899, MARK OF CHARLES STUART
HARRYS***

€ 700/1.000

142

DUE OLIERE, LONDRA, 1748 e 1746, ARGENTIERE JAMES WILKS

in argento, ciascuna a due alloggi poggianti su quattro sostegni sagomati e terminanti con piedini a foglia, al centro una riserva con volute rocaille, pressa a voluta, complete si ampole in cristallo, g 840

TWO SILVER CRUET, LONDON 1748 AND 1746, MARK OF JAMES WILKS

€ 1.000/1.500



142

143

COPPIA DI LEGUMIERE, LONDRA, 1811, ARGENTIERE ROBERT GARRARD

in argento di forma circolare, bordi baccellati e fronte decorato da stemma araldico inciso, due anse a doppia voluta vegetale, coperchio con analogo stemma araldico inciso e prese realizzate in foggia di draghi rampanti, diam. cm 25, complessivi g 3700

PAIR OF VEGETABLE DISHES, LONDON, 1811, MARK OF ROBERT GARRARD

€ 3.000/5.000



144

DUE COPPE, LONDRA, 1748 e 1759, ARGENTIERI WILLIAM WILLIAMS I E NON IDENTIFICATO

in argento, la prima con parte inferiore baccellata e decorata da fasce di fiori, due anse a doppia voluta, alt. cm 12, diam. cm 13, g 375; la seconda con parte inferiore decorata da unghiature, fronte con riserva fogliacea con monogramma inciso, due anse a volute, alt. cm 10, diam. cm 10, g 145

TWO SILVER CUPS, LONDON, 1748 AND 1759, ONE WITH MARK OF WILLIAM WILLIAMS I, THE SECOND ONE WITH UNIDENTIFIED MARK

€ 800/1.200



144



145

CENTROTAVOLA, SECOLO XX

in argento di forma polilobata, diam. cm 34, g 880

A SILVER CENTERPIECE, 20TH CENTURY

€ 450/700



145



146

146

DODICI SEGNAPOSTO, SECOLO XX

in argento realizzati in foggia di animali, alt. da cm 6 a cm 7,5, complessivi g 500, entro scatola

TWELVE SILVER PLACEHOLDER, 20TH CENTURY

€ 100/300

147

**OLIERA, PROBABILMENTE
FRANCIA, SECOLO XVIII**

in argento, base sagomata su piedini a volute, sostegni a nastri di foglie, completa di ampolle di epoca posteriore, alt. cm 27, g 430

*A SILVER CRUET, PROBABLY
FRANCE, 18TH CENTURY*

€ 600/800



147



148

148

TANKARD, LONDRA, 1776

in argento, corpo cilindrico lievemente sagomato, fronte decorato da monogramma inciso, coperchio a cupola, alt. cm 20, g 935

A SILVER TANKARD, LONDON, 1776

€ 1.000/1.500

149

TANKARD, LONDRA, 1707, ARGENTIERE HUMPHREY PAYNE

in argento Britannia, corpo cilindrico decorato da stemma nobiliare, coperchio gradinato con foglia in rilievo, alt. cm 18,5, g 970

A BRITANNIA TANKARD, LONDON, 1707, MARK OF HUMPHREY PAYNE

€ 1.200/2.000



150

SERVIZIO DI POSATE, BOLOGNA, SECOLO XX, ARGENTIERIA CLEMENTI

in argento composto da 143 pezzi, complessivi g 6180 esclusi coltelli e posate con parti metalliche, Entro scatola in legno

Composizione: 11 posate da portata, 12 cucchiaini, 12 forchette, 12 coltelli, 12 coltelli da frutta, 12 forchette da frutta, 12 cucchiaini da frutta, 12 coltelli da pesce, 12 forchette da pesce, 12 palette da gelato, 12 forchettine, 12 cucchiaini da caffè

A SILVER CUTTLERY SERVICE, BOLOGNA, 20TH CENTURY, MARK OF CLEMENTI

€ 4.500/5.500



DIPARTIMENTI FIRENZE



MOBILI E OGGETTI D'ARTE, PORCELLANE E MAIOLICHE

CAPO DIPARTIMENTO

Alberto Vianello
alberto.vianello@pandolfini.it

Assistenti

Alice Sozzi
Francesca Pinna
arredi@pandolfini.it



DIPINTI DEL SECOLO XIX

CAPO DIPARTIMENTO

Lucia Montigiani
lucia.montigiani@pandolfini.it

Assistente

Luca Del Giorgio
dipinti800@pandolfini.it



DIPINTI ANTICHI

CAPO DIPARTIMENTO

Nicolò Pitto
nicolo.pitto@pandolfini.it

Assistenti

Lorenzo Pandolfini
Luca Del Giorgio
dipintiantichi@pandolfini.it



DIPINTI ANTICHI

ESPERTO

Mario Sani
mario.sani@pandolfini.it

Assistenti

Lorenzo Pandolfini
Luca Del Giorgio
dipintiantichi@pandolfini.it



DESIGN E ARTI DECORATIVE DEL '900

CAPO DIPARTIMENTO

Jacopo Menzani
jacopo.menzani@pandolfini.it

Assistente

Mirella Ahmetovic
design@pandolfini.it



GIOIELLI

CAPO DIPARTIMENTO

Cesare Bianchi
cesare.bianchi@pandolfini.it

Assistenti

Giulia Borgogni
Anita Capecchi
Laura Cuccaro
gioielli@pandolfini.it



ARGENTI ITALIANI ED ESTERI

JUNIOR EXPERT

Chiara Sabbadini Sodi
chiara.sabbadini@pandolfini.it



VINI PREGIATI E DA COLLEZIONE

CAPO DIPARTIMENTO

Francesco Tanzi
francesco.tanzi@pandolfini.it

Assistente

Federico Dettori
vini@pandolfini.it



**ARCHEOLOGIA CLASSICA
ED EGIZIA**

CAPO DIPARTIMENTO
Manfredi Maria Vaccari
manfredi.vaccari@pandolfini.it



WORKS ON PAPER

CAPO DIPARTIMENTO
Lucia Montigiani
lucia.montigiani@pandolfini.it

Assistenti
Lorenzo Pandolfini
Luca Del Giorgio
wop@pandolfini.it



**SCULTURE DAL XIV
AL XIX SECOLO**

CAPO DIPARTIMENTO
Alberto Vianello
alberto.vianello@pandolfini.it

Esperti
Lucia Montigiani
Mario Sani
Tomaso Piva

Assistenti
Alice Sozzi
Francesca Pinna
sculture@pandolfini.it



**WHISKY E DISTILLATI
DA COLLEZIONE**

CAPO DIPARTIMENTO
Francesco Tanzi
francesco.tanzi@pandolfini.it

Assistente
Federico Dettori
spirits@pandolfini.it



LUXURY VINTAGE FASHION

CAPO DIPARTIMENTO
Cesare Bianchi
cesare.bianchi@pandolfini.it

ESPERTO
Benedetta Manetti
benedetta.manetti@pandolfini.it

Assistenti
Giulia Borgogni
Anita Capecchi
Laura Cuccaro
vintage@pandolfini.it



**OROLOGI DA TASCA
E DA POLSO**

CAPO DIPARTIMENTO
Cesare Bianchi
cesare.bianchi@pandolfini.it

Assistenti
Giulia Borgogni
Anita Capecchi
Laura Cuccaro
orologi@pandolfini.it

DIPARTIMENTI ROMA



DIPINTI ANTICHI

ESPERTO
Ludovica Trezzani
ludovica.trezzani@pandolfini.it



**GIOIELLI E OROLOGI DA TASCA
E DA POLSO**

ESPERTO
Andrea de Miglio
andrea.demiglio@pandolfini.it

Assistenti
Giulia Borgogni
Anita Capecchi
Laura Cuccaro
gioielli@pandolfini.it
orologi@pandolfini.it

DIPARTIMENTI MILANO



INTERNATIONAL FINE ART

CAPO DIPARTIMENTO

Tomaso Piva
tomaso.piva@pandolfini.it

Assistenti

Alice Sozzi
Francesca Pinna
fineart@pandolfini.it



ARTE ORIENTALE

CAPO DIPARTIMENTO

Thomas Zecchini
thomas.zecchini@pandolfini.it

Assistente

Ines Cui
asianart@pandolfini.it



ARTE MODERNA E CONTEMPORANEA

CAPO DIPARTIMENTO

Susanne Capolongo
susanne.capolongo@pandolfini.it

Assistente

Carolina Santi
artecontemporanea@pandolfini.it



MONETE E MEDAGLIE

CAPO DIPARTIMENTO

Alessio Montagano
alessio.montagano@pandolfini.it

Assistente

numismatica@pandolfini.it



PORCELLANE E MAIOLICHE

ESPERTO

Giulia Anversa
milano@pandolfini.it



LIBRI, MANOSCRITTI E AUTOGRAFI

CAPO DIPARTIMENTO

Cristiano Collari
cristiano.collari@pandolfini.it

Assistente

Mirella Ahmetovic
libri@pandolfini.it



OROLOGI DA TASCA E DA POLSO

CONSULENTE

Fabrizio Zanini
fabrizio.zanini@pandolfini.it

SEDI



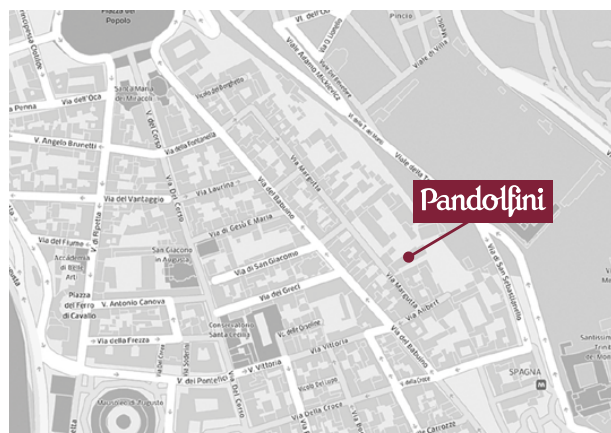
FIRENZE

Palazzo Ramirez Montalvo
Borgo Albizi, 26
Tel. +39 055 2340888
info@pandolfini.it



MILANO

Via Manzoni, 45
Tel. +39 02 65560807
milano@pandolfini.it



ROMA

Via Margutta, 54
Tel. +39 06 3201799
roma@pandolfini.it

INDICE

Sedi e referenti **5**

Informazioni asta **7**

Pandolfini LIVE **9**

ARGENTI ITALIANI ED EUROPEI 1-149 **11**

Sedi e dipartimenti **74-77**

Condizioni generali di vendita **79-80**

Conditions of sale **84-85**

Come partecipare all'asta **81**

Auctions **86**

Corrispettivo d'asta e IVA **82**

Buyer's premium and V.A.T. **87**

Acquistare da Pandolfini **82**

Buying at Pandolfini **87**

Diritto di seguito **83**

Resale right **88**

Vendere da Pandolfini **83**

Selling through Pandolfini **88**

Modulo offerte **91**

Absentee and telephone bids **91**

Dove siamo **77**

We are here **77**

Pagina 2 lotto 108

Pagina 6 lotto 6

Pagina 8 lotto 21

Pagine 10-11 lotto 105

Pagine 94-95 elotto 70

Pagine 96-97 lotto 38

CONDIZIONI DI VENDITA

1. Pandolfini CASA D'ASTE s.r.l. è incaricata a vendere gli oggetti affidati dai mandanti come da atti registrati all'Ufficio I.V.A. di Firenze. In caso di mandato con rappresentanza gli effetti della vendita si perfezionano direttamente sul Venditore e sul Compratore, anche ai fini della eventuale applicabilità del Codice del Consumo, senza assunzione di altra responsabilità da parte di Pandolfini CASA D'ASTE s.r.l. oltre a quelle derivanti dal mandato ricevuto, agendo la Pandolfini CASA D'ASTE s.r.l. quale semplice intermediario.

2. Le vendite si effettuano al maggior offerente. Non sono accettati trasferimenti a terzi dei lotti già aggiudicati. Pandolfini CASA D'ASTE s.r.l. riterrà unicamente responsabile del pagamento l'aggiudicatario. Pertanto la partecipazione all'asta in nome e per conto di terzi dovrà essere preventivamente comunicata e la Pandolfini CASA D'ASTE s.r.l. si riserva il diritto di non far partecipare all'asta il rappresentante, qualora ritenga non sufficientemente dimostrato il potere di rappresentanza.

3. Le valutazioni in catalogo sono puramente indicative ed espresse in Euro. Le descrizioni riportate rappresentano un'opinione e sono puramente indicative e non implicano pertanto alcuna responsabilità da parte di Pandolfini CASA D'ASTE s.r.l. . Eventuali contestazioni dovranno essere inoltrate in forma scritta entro 10 giorni e se ritenute valide comporteranno unicamente il rimborso della cifra pagata senza alcun'altra pretesa.

4. Pandolfini CASA D'ASTE s.r.l. non rilascia alcuna garanzia in ordine all'attribuzione, all'autenticità o alla provenienza dei beni posti in vendita dei quali l'unico responsabile rimane esclusivamente il mandante. Il mandante assume ogni garanzia e responsabilità in ordine al bene, con riferimento esemplificativo ma non esaustivo a proprietà, provenienza, conservazione e commerciabilità del bene oggetto del presente mandato.

5. L'asta sarà preceduta da un'esposizione, durante la quale il Direttore della vendita sarà a disposizione per ogni chiarimento; l'esposizione ha lo scopo di far esaminare lo stato di conservazione e la qualità degli oggetti, nonché chiarire eventuali errori ed inesattezze riportate in catalogo. Gli interessati si impegnano ad esaminare di persona il bene, eventualmente anche con l'ausilio di un esperto di fiducia. Tutti gli oggetti vengono venduti "come visti", nello stato e nelle condizioni di conservazione in cui si trovano.

6. Pandolfini CASA D'ASTE s.r.l. può accettare commissioni d'acquisto (offerte scritte e telefoniche) dei lotti in vendita su preciso mandato per quanti non potranno essere presenti alla vendita. I lotti saranno sempre acquistati al prezzo più conveniente consentito da altre offerte sugli stessi lotti, e dalle riserve registrate. Pandolfini CASA D'ASTE s.r.l. non si ritiene responsabile, pur adoperandosi con massimo scrupolo per eventuali errori in cui dovesse incorrere nell'esecuzione di offerte (scritte o telefoniche). Nel compilare l'apposito modulo, l'offerente è pregato di controllare accuratamente i numeri dei lotti, le descrizioni e le cifre indicate. Non saranno accettati mandati di acquisto con offerte illimitate. La richiesta di partecipazione telefonica sarà accettata solo se formulata per iscritto prima della vendita. Nel caso di due offerte scritte identiche per lo stesso lotto, prevrà quella ricevuta per prima.

7. Durante l'asta il Banditore ha la facoltà di riunire o separare i lotti ed adottare comunque qualsiasi provvedimento ritenuto utile al fine della miglior gestione dell'asta, ivi compresa la possibilità di ritirare un lotto dall'asta.

8. I lotti sono aggiudicati dal Direttore della vendita; in caso di contestazioni, il lotto disputato viene rimesso all'incanto nella seduta stessa sulla base dell'ultima offerta raccolta. L'offerta effettuata in sala prevale sempre sulle commissioni d'acquisto di cui al n. 6.

9. Il pagamento totale del prezzo di aggiudicazione e dei diritti d'asta potrà essere immediatamente preteso da Pandolfini CASA D'ASTE S.r.l.; in ogni caso lo stesso dovrà essere effettuato entro e non oltre le ore 12.00 del giorno successivo alla vendita.

10. I lotti acquistati e pagati devono essere ritirati non oltre 30 (trenta) giorni dalla data dell'asta. A Pandolfini CASA D'ASTE s.r.l. spetteranno tutti i diritti di custodia e la stessa sarà esonerata da qualsiasi responsabilità in relazione alla custodia e all'eventuale deterioramento degli oggetti. Una volta decorso il termine sopra indicato di 30 (trenta) giorni dalla data di aggiudicazione, a Pandolfini CASA D'ASTE s.r.l. sarà dovuto un costo settimanale di magazzino pari ad euro 26,00.

Il ritiro dei beni acquistati avverrà direttamente presso la sede indicata dalla Pandolfini CASA D'ASTE s.r.l. a cura e spese dell'acquirente il quale potrà procedere personalmente ovvero tramite persona incaricata. L'acquirente potrà richiedere di utilizzare un corriere o spedizioniere per la consegna, quale servizio autonomo e distinto. In tal caso, nessuna responsabilità potrà essere imputata alla Pandolfini CASA D'ASTE s.r.l. per eventuali danni che il bene dovesse subire durante il trasporto; in particolare, l'acquirente, direttamente o tramite incaricato, procederà alla verifica dell'adeguatezza dell'imballaggio, anche sulla base delle caratteristiche del bene acquistato, manlevando espressamente la Pandolfini CASA D'ASTE s.r.l. da qualsiasi responsabilità in merito. In caso di mancato pagamento entro il termine di dieci giorni dall'asta, Pandolfini CASA D'ASTE s.r.l. potrà dichiarare risolta la vendita, annullando l'aggiudicazione, ovvero agire in via giudiziaria per il recupero della somma dovuta. In ipotesi di risoluzione della vendita, l'acquirente sarà tenuto al pagamento a favore di Pandolfini CASA D'ASTE s.r.l. di una penale pari alle provvigioni perse, dovute sia da parte del mandante che dell'acquirente. La consegna del bene potrà avvenire esclusivamente solo dopo il saldo integrale del prezzo di aggiudicazione.

11. Per i lotti contraddistinti con il simbolo (B), il venditore ricopre la qualifica di professionista. Nel caso in cui l'acquirente sia un consumatore ai sensi dell'art. 3 del Codice del Consumo le vendite concluse mediante offerte scritte senza partecipazione diretta in sala, telefoniche o offerte online costituiscono contratti a distanza ai sensi e per gli effetti degli artt. 45 e ss. del Codice del Consumo.

Salvo quanto previsto al comma che segue, ai sensi dell'art. 59, comma 1, lett. m) del Codice del Consumo, l'acquirente non potrà usufruire del diritto di recesso in quanto il contratto è da intendersi concluso in occasione di un'asta pubblica secondo la definizione di cui all'art. 45, comma 1, lett. o) del suddetto Codice del Consumo.

Per i lotti contraddistinti con il simbolo (B), in ipotesi di aste che si svolgono esclusivamente online senza possibilità di partecipazione all'asta di persona contraddistinte con la dicitura "asta a tempo", è riconosciuto all'acquirente il diritto di recesso ai sensi e per gli effetti di

cui all'art. 59 del Codice del Consumo. L'acquirente potrà recedere dal contratto entro quattordici giorni dal momento in cui è entrato in possesso del bene acquistato, senza dover fornire alcuna motivazione, inviandone comunicazione per raccomandata AR ovvero tramite PEC alla Pandolfini CASA D'ASTE s.r.l. all'indirizzo pandoaste@pec.pandolfini.it. A tal fine potrà essere inviata una qualsiasi dichiarazione esplicita della decisione di recedere dal contratto ovvero potrà essere utilizzata la comunicazione tipo scaricabile al seguente link: www.pandolfini.it/it/content/modulo-di-recesso.asp

Il termine sopra previsto si intende rispettato se la comunicazione relativa all'esercizio del diritto di recesso è inviata dal consumatore prima della scadenza del periodo di recesso. Pandolfini CASA D'ASTE s.r.l., a sua volta, provvederà a comunicare l'avvenuto recesso al venditore. Il costo per la riconsegna del bene sarà a carico dell'acquirente che provvederà quindi alla restituzione a sua cura e spese nel termine di quattordici giorni dal ricevimento da parte della Pandolfini CASA D'ASTE s.r.l. della comunicazione del recesso. Il termine è rispettato se l'acquirente rispedisce i beni prima della scadenza del periodo di quattordici giorni.

La Pandolfini CASA D'ASTE s.r.l. rimborserà il pagamento ricevuto dal consumatore per l'acquisto del bene, entro quattordici giorni dal giorno in cui è informata della decisione del consumatore di recedere dal contratto. La Pandolfini CASA D'ASTE s.r.l. potrà però trattenere il rimborso finché non abbia ricevuto la restituzione dei beni oggetto di recesso. Il rimborso verrà effettuato utilizzando lo stesso mezzo di pagamento usato dal consumatore per la transazione iniziale, salvo che il consumatore abbia espressamente convenuto altrimenti e a condizione che questi non debba sostenere alcun costo quale conseguenza del rimborso.

Ai fini dell'esercizio del diritto di recesso, l'acquirente si intende comunque entrato nel possesso del bene acquistato nel momento in cui siano trascorsi dieci giorni dall'avvenuto pagamento da parte dell'acquirente e lo stesso non abbia provveduto al ritiro del bene.

12. Gli acquirenti sono tenuti all'osservanza di tutte le disposizioni legislative e regolamenti in vigore relativamente agli oggetti sottoposti a notifica, con particolare riferimento al D.Lgs. n. 42/2004. La vendita di oggetti sottoposti alla normativa sopra indicata sarà quindi sospensivamente condizionata al mancato esercizio del diritto di prelazione da parte del Ministero competente nel termine di sessanta giorni dalla data di ricezione della denuncia così come previsto dall'art. 61 del suddetto D.Lgs. n. 42/2004. Durante il termine utile ai fini dell'esercizio del diritto di prelazione, il bene non potrà comunque essere consegnato all'acquirente ai sensi dell'art. 61, comma 4, del D.Lgs. n. 42/2004. L'aggiudicatario non potrà, in caso di esercizio del diritto di prelazione da parte dello Stato, pretendere da Pandolfini CASA D'ASTE s.r.l. o dal Venditore alcun rimborso od indennizzo.

13. Il Decreto Legislativo n. 42 del 22 gennaio 2004 disciplina l'esportazione dei Beni Culturali al di fuori del territorio della Repubblica Italiana, mentre l'esportazione al di fuori della Comunità Europea è altresì assoggettata alla disciplina prevista dal Regolamento CEE n. 116/2009 del 18 dicembre 2008. L'esportazione di oggetti è regolata dalla suddetta normativa e dalle leggi doganali e tributarie in vigore. Pandolfini CASA D'ASTE s.r.l. non risponde del rilascio dei relativi permessi previsti né può garantirne il rilascio. Pandolfini CASA D'ASTE s.r.l. declina quindi ogni responsabilità nei confronti degli acquirenti in ordine ad eventuali restrizioni all'esportazione dei lotti aggiudicati. La mancata concessione delle suddette autorizzazioni non possono giustificare l'annullamento dell'acquisto né il mancato pagamento. Si ricorda che i reperti archeologici

di provenienza italiana non possono essere esportati.

14. Ai sensi e per gli effetti dell'art. 22 D. Lgs n. 231/2007 (Decreto Antiriciclaggio), i clienti si impegnano a fornire tutte le informazioni necessarie ed aggiornate per consentire a Pandolfini CASA D'ASTE s.r.l. di adempiere agli obblighi di adeguata verifica della clientela.

Resta inteso che il perfezionamento dell'operazione è subordinato al rilascio da parte del Cliente delle informazioni richieste da Pandolfini CASA D'ASTE s.r.l. per l'adempimento dei suddetti obblighi. Ai sensi dell'art. 42 D. Lgs n. 231/07, Pandolfini CASA D'ASTE s.r.l. si riserva la facoltà di astenersi e non concludere l'operazione nel caso di impossibilità oggettiva di effettuare l'adeguata verifica della clientela.

15. Il presente regolamento viene accettato automaticamente da quanti concorrono alla vendita all'asta. Per tutte le contestazioni è stabilita la competenza del Foro di Firenze.

16. I lotti contrassegnati con * sono stati affidati da soggetti I.V.A. e pertanto assoggettati ad I.V.A. come segue: 22% sul prezzo di aggiudicazione e 22% sul corrispettivo netto d'asta.

17. I lotti contrassegnati con (λ) s'intendono corredati da attestato di libera circolazione, mentre i lotti contrassegnati con (ϕ), da attestato di avvenuta spedizione o importazione.

18. I lotti contrassegnati con ● sono assoggettati al diritto di seguito. Il decreto legislativo n. 118 del 13 febbraio 2006 ha introdotto il diritto degli autori di opere e di manoscritti, e dei loro eredi, ad un compenso sul prezzo di ogni vendita, successivamente alla prima, dell'opera originale, il c.d. "diritto di seguito".

Detto compenso è dovuto nel caso il prezzo di vendita non sia inferiore ad €. 3.000 ed è così determinato:

- a) 4% per la parte del prezzo di vendita compresa tra €. 3.000 ed €. 50.000
- b) 3% per la parte del prezzo di vendita compresa tra €. 50.000,01 ed €. 200.000
- c) 1% per la parte del prezzo di vendita compresa tra €. 200.000,01 ed €. 350.000
- d) 0,5% per la parte del prezzo di vendita compresa tra €. 350.000,01 ed €. 500.000
- e) 0,25% per la parte del prezzo di vendita superiore ad €. 500.000

Pandolfini CASA D'ASTE s.r.l. è tenuta a versare il "diritto di seguito" per conto dei venditori alla Società Italiana degli Autori ed Editori (SIAE).

Nel caso il lotto sia soggetto al c.d. "diritto di seguito" ai sensi dell'art. 144 della legge 633/41, l'aggiudicatario si impegna a corrispondere, oltre all'aggiudicazione, alle commissioni d'asta e alle altre spese eventualmente gravanti, anche l'importo che spetterebbe al Venditore pagare ai sensi dell'art. 152 l. 633/41, che Pandolfini CASA D'ASTE s.r.l. si impegna a versare al soggetto incaricato della riscossione.

19. I lotti contrassegnati con ■ sono offerti senza riserva.

20. L'informativa sul trattamento dei dati personali è consultabile sul sito internet della Pandolfini CASA D'ASTE s.r.l. al seguente indirizzo www.pandolfini.it/it/content/privacy.asp.

COME PARTECIPARE ALL'ASTA

Le aste sono aperte al pubblico e senza alcun obbligo di acquisto. I lotti sono solitamente venduti in ordine numerico progressivo come riportati in catalogo. Il ritmo di vendita è indicativamente di 90 - 100 lotti l'ora ma può variare a seconda della natura degli oggetti.

Offerte scritte e telefoniche

Nel caso non sia possibile presenziare all'asta, Pandolfini CASA D'ASTE potrà concorrere per Vostro conto all'acquisto dei lotti.

Per accedere a questo servizio, del tutto gratuito, dovrete inoltrare l'apposito modulo che troverete in fondo al catalogo o presso i ns. uffici con allegato la fotocopia di un documento d'identità. I lotti saranno eventualmente acquistati al minor prezzo reso possibile dalle altre offerte in sala.

In caso di offerte scritte dello stesso importo sullo stesso lotto, avrà precedenza quella ricevuta per prima.

Pandolfini CASA D'ASTE S.r.l. offre inoltre ai propri clienti la possibilità di essere contattati telefonicamente durante l'asta per concorrere all'acquisto dei lotti proposti.

Sarà sufficiente inoltrare richiesta scritta che dovrà pervenire 12 ore prima della vendita. Detto servizio sarà garantito nei limiti della disposizione delle linee al momento ed in ordine di ricevimento delle richieste.

Per quanto detto si consiglia di segnalare comunque un'offerta che ci consentirà di agire per Vostro conto esclusivamente nel caso in cui fosse impossibile contattarvi.

Rilanci

Il prezzo di partenza è solitamente inferiore alla stima indicata in catalogo ed i rilanci sono indicativamente pari al 10% dell'ultima battuta.

In ogni caso il Banditore potrà variare i rilanci nel corso dell'asta.

Ritiro lotti

I lotti pagati nei tempi e modi sopra riportati dovranno, salvo accordi contrari, essere immediatamente ritirati.

Pandolfini fornisce un servizio di logistica con spese a carico del cliente.

Per altre informazioni si rimanda alle Condizioni Generali di Vendita.

Pagamenti

Il pagamento dei lotti dovrà essere effettuato, in €, entro il giorno successivo alla vendita, con una delle seguenti forme:

- contanti nei limiti di legge previsti al momento del pagamento

- assegno circolare non trasferibile o assegno bancario previo accordo con la Direzione amministrativa.
intestato a:

Pandolfini CASA D'ASTE S.r.l.

- bonifico bancario presso:

MONTE DEI PASCHI DI SIENA

Via dei Pecori 8 - FIRENZE

IBAN IT 21T 01030 02800 000063650896

intestato a Pandolfini Casa d'Aste

Swift BIC PASCITMMFIR

Pandolfini CASA D'ASTE S.r.l. agisce per conto dei venditori in virtù di un mandato con rappresentanza e pertanto non si sostituisce ai terzi nei rapporti contabili.

I lotti venduti da Soggetti I.V.A. saranno fatturati da quest'ultimi agli acquirenti.

La ns. fattura, pur riportando per quietanza gli importi relativi ad aggiudicazione ed I.V.A., è costituita unicamente dalla parte appositamente evidenziata.

ACQUISTARE DA PANDOLFINI

Le stime in catalogo sono espresse in Euro (€).

Dette valutazioni, puramente indicative, si basano sui prezzo medio di mercato di opere comparabili, nonché sullo stato di conservazione e sulle qualità dell'oggetto stesso.

I cataloghi Pandolfini includono riferimenti alle condizioni delle opere solo nelle descrizioni di opere multiple (quali stampe, libri, vini e monete).

Si prega di contattare l'esperto del dipartimento per richiedere un condition report di un lotto particolare. I lotti venduti nelle nostre aste saranno raramente, per natura, in un perfetto stato di conservazione, ma potrebbero presentare, a causa della loro natura e della loro antichità, segni di usura, danni, altre imperfezioni, restauri o riparazioni. Qualsiasi riferimento alle condizioni dell'opera nella scheda di catalogo non equivale a una completa descrizione dello stato di conservazione. I condition report sono solitamente disponibili su richiesta e completano la scheda di catalogo. Nella descrizione dei lotti, il nostro personale valuta lo stato di conservazione in conformità alla stima dell'oggetto e alla natura dell'asta in cui è inserito. Qualsiasi affermazione sulla natura fisica del lotto e sulle sue condizioni nel catalogo, nel condition report o altrove è fatta con onestà e attenzione. Tuttavia il personale di Pandolfini non ha la formazione professionale del restauratore e ne consegue che ciascuna affermazione non potrà essere esaustiva. Consigliamo sempre la visione diretta dell'opera e, nel caso di lotti di particolare valore, di avvalersi del parere di un restauratore o di un consulente di fiducia prima di effettuare un'offerta.

Ogni asserzione relativa all'autore, attribuzione dell'opera, data, origine, provenienza e condizioni costituisce un'opinione e non un dato di fatto.

Si precisano di seguito per le attribuzioni:

1. ANDREA DEL SARTO: a nostro parere opera dell'artista.

2. ATTRIBUITO AD ANDREA DEL SARTO: è nostra opinione che l'opera sia stata eseguita dall'artista, ma con un certo grado d'incertezza.

3. BOTTEGA DI ANDREA DEL SARTO: opera eseguita da mano sconosciuta ma nell'ambito della bottega dell'artista, realizzata o meno sotto la direzione dello stesso.

4. CERCHIA DI ANDREA DEL SARTO: a ns. parere opera eseguita da soggetto non identificato, con connotati associabili al suddetto artista. E' possibile che si tratti di un allievo.

5. STILE DI ...; SEGUACE DI ...; opera di un pittore che lavora seguendo lo stile dell'artista; può trattarsi di un allievo come di altro artista contemporaneo o quasi.

6. MANIERA DI ANDREA DEL SARTO: opera eseguita nello stile dell'artista ma in epoca successiva.

7. DA ANDREA DEL SARTO: copia di un dipinto conosciuto dell'artista.

8. IN STILE ...: opera eseguita nello stile indicato ma di epoca successiva.

9. I termini firmato e/o datato e/o siglato, significano che quanto riportato è di mano dell'artista.

10. Il termine recante firma e/o data significa che, a ns. parere, quanto sopra sembra aggiunto successivamente o da altra mano.

11. Le dimensioni dei dipinti indicano prima l'altezza e poi la base e sono espresse in cm. Le dimensioni delle opere su carta sono invece espresse in mm.

12. I lotti contrassegnati con (λ) s'intendono corredati da attestato di libera circolazione o attestato di temporanea importazione artistica in Italia.

13. Il peso degli oggetti in argento è calcolato al netto delle parti in metallo, vetro e cristallo. Per gli argenti con basi appesantite il peso non è riportato.

14. I lotti contrassegnati con ● sono assoggettati al diritto di seguito.

CORRISPETTIVO D'ASTA E I.V.A.

Al prezzo di aggiudicazione dovrà essere aggiunto un importo dei diritti d'asta pari al:

- 26% fino a 250.000 euro

- 22% sulla parte eccedente.

Tali percentuali sono comprensive dell'iva in base alla normativa vigente.

Lotti contrassegnati con * in catalogo

Le aggiudicazioni dei lotti contrassegnati con * ed assoggettati ad iva con regime ordinario, avranno invece le seguenti maggiorazioni:

- iva del 22% sul prezzo di aggiudicazione

- diritti d'asta del 26% fino a 250.000 euro e del 22% sulla parte eccedente

Le vendite effettuate in virtù di mandati senza rappresentanza stipulati con soggetti IVA per beni per i quali non sia stata detratta l'imposta all'atto di acquisto sono soggette al regime del Margine ai sensi dell'art. 40 bis D.L. 41/95.

ACQUISTARE DA PANDOLFINI

Modalità di pagamento

Il pagamento potrà avvenire nelle seguenti modalità:

- a) contanti nei limiti di legge previsti al momento del pagamento;
- b) assegno circolare soggetto a preventiva verifica con l'istituto di emissione;
- c) assegno bancario di conto corrente previo accordo con la direzione amministrativa della Pandolfini CASA D'ASTE S.r.l.;
- d) bonifico bancario intestato a Pandolfini Casa d'Aste
MONTE DEI PASCHI DI SIENA
Filiale FIRENZE - Via dei Pecori, 8
IBAN: IT 21T 01030 02800 000063650896
BIC: PASCITMMFIR

Diritto di seguito

Il decreto Legislativo n. 118 del 13 febbraio 2006 ha introdotto il diritto degli autori di opere e di manoscritti, e dei loro eredi, ad un compenso sul prezzo di ogni vendita, successiva alla prima, dell'opera originale, il c.d. "diritto di seguito".

Detto compenso è dovuto nel caso il prezzo di vendita non sia inferiore ad € 3.000 ed è così determinato

- a) 4% fino a € 50.000;
- b) 3% per la parte del prezzo di vendita compresa tra € 50.000,01 ed € 200.000;
- c) 1% per la parte del prezzo di vendita compresa tra € 200.000,01 ed € 350.000;
- d) 0,5% per la parte del prezzo di vendita compresa tra € 350.000,01 ed € 500.000;
- e) 0,25% per la parte del prezzo di vendita superiore ad € 500.000.

Pandolfini Casa d'Aste è tenuta a versare il "diritto di seguito" per conto dei venditori alla Società italiana degli autori ed editori (SIAE).

Nel caso il lotto sia soggetto al c.d. "diritto di seguito" ai sensi dell'art. 144 della legge 633/41, l'aggiudicatario s'impegna a corrispondere, oltre all'aggiudicazione, alle commissioni d'asta ed alle altre spese eventualmente gravanti, anche l'importo che spetterebbe al Venditore pagare ai sensi dell'art. 152 L. 633/41, che Pandolfini s'impegna a versare al soggetto incaricato delle riscossione.

Si ricorda che per l'esportazione di opere che hanno più di 50 anni la legge italiana prevede la richiesta di un attestato di libera circolazione. Il tempo di attesa per il rilascio di tale documentazione è di circa 40 giorni dalla presentazione dell'opera e dei relativi documenti alla Soprintendenza Belle Arti.

In caso di aggiudicazione del lotto da parte di un compratore straniero, si prega il cliente di contattare immediatamente il dipartimento competente in merito all'opera acquistata per informazioni sul preventivo e per le pratiche relative all'esportazione e al trasporto delle opere in paesi esteri.

Il mancato rilascio o il ritardo del rilascio della licenza non costituisce una causa di risoluzione o annullamento della vendita, né giustifica il ritardo del pagamento da parte dell'acquirente.

VENDERE DA PANDOLFINI

Valutazioni

Presso gli uffici di Pandolfini CASA D'ASTE S.r.l. è possibile, su appuntamento, ottenere una valutazione gratuita dei Vostri oggetti. In alternativa, potrete inviare una fotografia corredata di tutte le informazioni utili alla valutazione, in base alla quale i ns. esperti potranno fornire un valore di stima indicativo.

Mandato per la vendita

Qualora decidiate di affidare gli oggetti per la vendita, il personale Pandolfini Vi assisterà in tutte le procedure. Alla consegna degli oggetti Vi verrà rilasciato un documento (mandato a vendere) contenente la lista degli oggetti, i prezzi di riserva, la commissione e gli eventuali costi per assicurazione, foto e trasporto. Dovranno essere forniti un documento d'identità ed il codice fiscale per l'annotazione sui registri di P.S. conservati presso gli uffici Pandolfini.

Il mandato a vendere può essere con o senza rappresentanza. Il mandante rimane, eventualmente anche solo in via di manleva nei confronti della Pandolfini, il soggetto responsabile per eventuali pretese che l'acquirente dovesse avanzare in ordine al bene acquistato.

Riserva

Il prezzo di riserva è l'importo minimo (al lordo delle commissioni) al quale l'oggetto affidato può essere venduto. Detto importo è strettamente riservato e sarà tutelato dal Banditore in sede d'asta. Qualora detto prezzo non venga raggiunto, il lotto risulterà invenduto.

Liquidazione del ricavato

Trascorsi circa 35 giorni lavorativi dalla data dell'asta, e comunque una volta ultimate le operazioni d'incasso, provvederemo alla liquidazione, dietro emissione di una fattura contenente in dettaglio le commissioni e le altre spese addebitate.

Commissioni

Sui lotti venduti Pandolfini CASA D'ASTE S.r.l. applicherà una commissione del 13% (oltre ad I.V.A.) mediante detrazione dal ricavato.

CONDITIONS OF SALE

1. Pandolfini CASA D'ASTE s.r.l. is charged with selling objects entrusted to the same by consignors as per the deeds registered at the VAT Office of Florence. In the event of mandates with representation, the effects of the sale shall be completed directly by the Seller and the Purchaser, also for the purposes of the possible application of the Consumer Code, without the assumption of any additional liability by Pandolfini CASA D'ASTE s.r.l. other than whatever derives from the mandate received, with Pandolfini CASA D'ASTE s.r.l. acting as a simple intermediary.

2. Sales shall be awarded to the highest bidder. The transfer of sold lots to third parties shall not be accepted. Pandolfini CASA D'ASTE s.r.l. shall hold the successful bidder solely responsible for the payment. For this reason, participation in the auction in the name and on the behalf of third parties shall be notified in advance and Pandolfini CASA D'ASTE s.r.l. shall reserve the right to refuse to allow the representative to take part in the auction should it deem that the power of representation has not been sufficiently demonstrated.

3. The estimates in the catalogue are purely indicative and are expressed in euros. The descriptions of the lots shall be considered to be no more than an opinion and purely indicative, and shall not, therefore, entail any liability on the part of Pandolfini CASA D'ASTE S.r.l. Any complaints should be sent in writing within ten (10) days and, where considered valid, shall solely entail the reimbursement of the amount paid without the right to any further claims.

4. Pandolfini CASA D'ASTE s.r.l. shall not issue any guarantees regarding the attribution, authenticity or origin of the goods put up for sale for which the sole person responsible shall exclusively remain the consignor. The consignor shall assume every guarantee and responsibility concerning the goods with reference to – by way of an example but not limited to – the ownership, origin, preservation and marketability of the item which is the subject of this mandate.

5. The auction shall be preceded by an exhibition during which the Director of the sale shall be available for any clarification; the purpose of the exhibition shall be to allow prospective bidders to inspect the state of preservation and the quality of the objects as well as to clarify any possible errors or inaccuracies in the catalogue. The interested parties shall undertake to examine the objects in person, possibly with the assistance of a trusted expert. All the objects shall be "sold as seen" in the same condition and state of preservation in which they are displayed.

6. Pandolfini CASA D'ASTE s.r.l. may accept absentee bids (written or telephone bids) for the lots for sale on the precise mandate of persons who are unable to attend the auction. The lots shall always be purchased at the best price, in compliance with other bids for the same lots and with the registered reserves. The Pandolfini CASA D'ASTE s.r.l. shall not be held responsible for any mistakes in the management of any written or telephone bids whilst undertaking to scrupulously avoid any errors. Bidders are advised to carefully check the numbers of the lots, the descriptions and the figures indicated when filling in the relevant form. Absentee bids of an unlimited amount shall not be accepted. Telephone bidding requests shall only be accepted where formulated in writing before the sale. In the event of two identical absentee bids for the same lot, priority shall be given to the first one received.

7. During the auction the Auctioneer shall have the right to combine

or separate the lots and to adopt any measures deemed to be useful for the optimum management of the event, including the possibility of withdrawing a lot from the same.

8. The lots shall be awarded by the Director of the sale; in the event of a dispute, the contested lot shall be re-offered at the same session based on the last bid received. Bids placed in the salesroom shall always prevail over absentee bids as per point no. 6.

9. Pandolfini CASA D'ASTE S.r.l. may immediately request the total payment of the final price, including the buyer's premium; this should, in any case, be paid by no later than 12 p.m. on the day after the sale.

10. Lots that have been purchased and paid should be collected within 30 (thirty) days from the date of the auction. Pandolfini CASA D'ASTE s.r.l. will have all the rights of storage and will be exempted from any liability in relation of the storage and possible deterioration of the object. Once above the mentioned deadline of 30 (thirty) days from the award date has elapsed, Pandolfini CASA D'ASTE s.r.l. shall be entitled to claim all the storage charges. The weekly storage fee shall amount to € 26.00.

The collection of the goods purchased shall be carried out under the responsibility and at the expense of the purchaser either in person or through an incumbent or a carrier/forwarding agent. In any case, Pandolfini CASA D'ASTE s.r.l. shall not be liable for any damage to the goods suffered during transport; in particular, the purchaser, either directly or through its incumbent, shall undertake to inspect the suitability of the packaging, also based on the characteristics of the object purchased, expressly releasing Pandolfini CASA D'ASTE s.r.l. from any liability in this regard.

In the event that payment is not made within the term of ten (10) days from the auction, Pandolfini CASA D'ASTE s.r.l. may declare the sale to have been canceled, annulling the awarding of the bid and taking legal steps in order to recover the amount due. In the event of the cancellation of the sale, the purchaser shall be obliged to pay Pandolfini CASA D'ASTE srl a penalty equal to the lost commission due by both the principal and by the purchaser. The delivery of the goods shall take place exclusively once the full balance of the final price has been paid.

11. For lots marked with the symbol (β), the seller holds the qualification of a professional. In the event that the purchaser is a consumer pursuant to art. 3 of the Consumer Code, sales completed by means of absentee bids without direct salesroom participation, in writing, by telephone or online, shall constitute distance contracts pursuant to and as an effect of articles 45 and fol. of the Consumer Code.

Pursuant to art. 59, para. 1 m) of the Consumer Code and barring the provisions of the following paragraph, the purchaser may not take advantage of the right of withdrawal since the contract shall be understood to have been concluded on the occasion of a public auction according to the definition in art. 45, para. 1 o) of the aforementioned Consumer Code.

For lots marked with the symbol (β), in the case of auctions held exclusively online without the possibility of taking part in person, indicated by the wording "timed auction", the purchaser's right of

withdrawal shall be recognized pursuant to and as an effect of art. 59 of the Consumer Code. The purchaser may withdraw from the contract within fourteen (14) days from entering into possession of the object purchased without having to provide any motivation, notifying the same by registered letter with advice of receipt or via certified email sent to Pandolfini CASA D'ASTE s.r.l. at pandoaste@pec.pandolfini.it. Any explicit declaration of the decision to withdraw from the contract may be sent for this purpose or the standard notification which can be downloaded from the following link: www.pandolfini.it/it/content/modulo-di-recesso.asp

The above term shall be understood to have been complied with in the event that the notification of the exercising of the right of withdrawal is sent by the consumer before the expiry of the withdrawal period. Pandolfini CASA D'ASTE s.r.l. shall, in turn, undertake to notify the seller of the withdrawal. The cost of redelivering the object shall be charged to the purchaser who shall, therefore, undertake to return the same under its own responsibility and at its own expense within fourteen (14) days from when Pandolfini CASA D'ASTE s.r.l. receives the notification of withdrawal. The term shall be deemed to have been complied with if the purchaser returns the goods before the 14-day deadline.

Pandolfini CASA D'ASTE s.r.l. shall undertake to reimburse all the payments received from the consumer, including the delivery expenses (with the exception of any additional costs arising from the choice of a method of delivery different from the cheaper standard delivery offered), within fourteen (14) days from when it was informed of the consumer's decision to withdraw from the contract. Pandolfini CASA D'ASTE s.r.l. may, however, withhold reimbursement until it has received the returned goods which are the subject of the withdrawal. Reimbursement may be made by employing the same method of payment used by the consumer for the initial transaction, unless the consumer has expressly agreed otherwise and on condition that the same does not have to sustain any other costs as a consequence of the reimbursement.

For the purposes of exercising the right of withdrawal, the purchaser shall, however, be understood to have entered into possession of the object purchased when ten (10) days have passed from payment by the purchaser without the same undertaking to collect the object.

12. Purchasers should undertake to comply with all the legislative measures and regulations currently in force regarding objects subject to notification, with particular reference to Italian Legislative Decree no. 42/2004. The sale of objects subject to the above regulations shall, therefore, be suspensively conditional upon the absence of the exercising of the right of pre-emption by the competent Ministry within the term of sixty (60) days from the date of receipt of the report as envisaged by art. 61 of above Legislative Decree no. 42/2004. During the period of time permitted for exercising the right of pre-emption, the object may not, however, be delivered to the purchaser pursuant to art. 61, para.4, of Legislative Decree no. 42/2004. In the event of the exercising of the right of pre-emption by the State, the successful bidder may not claim any reimbursement or indemnity from Pandolfini CASA D'ASTE s.r.l. or from the Seller.

13. Italian Legislative Decree no. 42 dated 22 January 2004 regulates the exportation of objects of cultural interest outside Italy, while exportation outside the European Community is regulated by EEC Regulation no. 116/2009 dated 18 December 2008. The exportation of objects is regulated by the above regulations and by the customs and tax laws in force. Pandolfini CASA D'ASTE s.r.l. shall not be deemed responsible for and cannot guarantee the issuing of the relevant permits. Therefore Pandolfini CASA D'ASTE s.r.l. shall decline any responsibility vis-à-vis the purchasers with regard to any restrictions on the exportation of the lots awarded. The failure to grant the above authorizations shall not justify the cancellation of the purchase or the non-payment of the same.

It should be remembered that archeological findings of Italian origin may not be exported.

14. Pursuant to and as an effect of art. 22 Legislative Decree no. 231/2007 (Anti-Money Laundering Decree), clients shall undertake to provide all the up to date information necessary for permitting Pandolfini CASA D'ASTE s.r.l. to fulfill the obligations regarding the adequate verification of the clientele.

It shall be understood that the completion of the operation shall be subject to the issuing by the Client of the information requested by Pandolfini CASA D'ASTE s.r.l. in order to fulfill the above obligations. Pursuant to art. 42 Legislative Decree no. 231/07, Pandolfini CASA D'ASTE s.r.l. shall reserve the right to abstain from and not conclude the operation in the event of the objective impossibility of carrying out an adequate verification of the clientele.

15. These regulations shall be automatically accepted by anyone participating in the auction. The Court of Florence shall have jurisdiction over any disputes that may arise.

16. Lots marked with * have been entrusted by Consignors subject to V.A.T. and are therefore subject to V.A.T. as follows: 22% payable on the hammer price and 22% on the net buyer's premium.

17. Lots marked with (λ) shall be understood to be accompanied by a certificate of free circulation, while lots marked with (◊) by a certificate attesting to the shipment or importation.

18. Lots marked with ● are subject to resale rights. Italian Legislative Decree no. 118 dated 13 February 2006 introduced royalties for the authors of works and manuscripts, and their heirs, as a fee on the price of each sale, subsequent to the first sale of the original work, the so-called "resale rights".

This fee shall be due in the event that the sale price is no less than €. 3,000 and shall be determined as follows:

- a) 4% for the part of the sale price comprised between €. 3,000 and €. 50,000
- b) 3% for the part of the sale price comprised between €. 50,000.01 and €. 200,000
- c) 1% for the part of the sale price comprised between €. 200,000.01 and €. 350,000
- d) 0.5% for the part of the sale price comprised between €. 350,000.01 and €. 500,000
- e) 0.25% for the part of the sale price above €. 500,000

Pandolfini CASA D'ASTE s.r.l. shall be obliged to pay the "resale rights" on behalf of the sellers to the Italian Society of Authors and Publishers (SIAE).

In the event that the lot is subject to so-called "resale rights" pursuant to art. 144 of Italian Law no. 633/41, in addition to the payment of the bid awarded, the auction commission and any other expenses due, the successful bidder shall also undertake to pay the amount that the Seller is obliged to pay pursuant to art. 152 of Law no. 633/41, which Pandolfini CASA D'ASTE s.r.l. shall pay to the subject entrusted with collecting the same.

19. Lots marked with ■ are offered without reserve.

20. The privacy policy statement regarding the processing of personal information can be consulted on the Pandolfini CASA D'ASTE s.r.l. website at the following address www.pandolfini.it/it/content/privacy.asp.

AUCTIONS

Auctions are open to the public without any obligation to bid. The lots are usually sold in numerical order as listed in the catalogue. Approximately 90-100 lots are sold per hour, but this figure can vary depending on the nature of the objects.

Absentee bids and telephone bids

If it's not possible for the bidder to attend the auction in person, Pandolfini CASA D'ASTE S.r.l. will execute the bid on your behalf.

To have access to this free service you will need to send us a photocopy of some form of ID and the relevant form that you will find at the end of the catalogue or in our offices. The lots will be purchased at the best possible price depending on the other bids in the salesroom.

In the event of absentee bids of equal amount, the first one to be placed will have the priority. Pandolfini CASA D'ASTE S.r.l. offers its clients the possibility to be contacted by telephone during the auction to participate in the sale. You will need to send a written request within 12 hours prior to the time of the sale. This service is guaranteed depending on the lines available at the time, and according to the order of arrival of the requests.

We therefore advise clients to place a bid that will allow us to execute it on their behalf only when it is not possible to contact them.

Bids

The starting price is usually lower than the estimate stated in the catalogue, and each raising will be approximately 10% of the previous bid.

The raising of the bid during the auction is, in any case at the sole discretion of the auctioneer.

Collection of lots

The lots paid for following the aforementioned procedures must be collected immediately, unless other agreements have been taken with the auction house.

Logistic service may be provided by Pandolfini with shipping costs charged to the customer.

For any other information please see General Conditions of Sale.

Payment

The payment of the lots is due, in EUR, the day following the sale, in any of the following ways:

- cash within the limits established by law at the time of payment
- non-transferable bank draft or personal cheque with prior consent from the administrative office, made payable to: Pandolfini CASA D'ASTE S.r.l.
- bank transfer to:
MONTE DEI PASCHI DI SIENA
Via dei Pecori 8 - FIRENZE
IBAN IT 21T 01030 02800 000063650896
headed to Pandolfini Casa d'Aste
Swift BIC PASCITMMFIR

Pandolfini CASA D'ASTE S.r.l. acts on behalf of the Consignor on the basis of a mandate, and does not substitute third parties regarding payments. For lots sold by V.A.T. payers, an invoice will be issued to the purchaser by the seller. Our invoice, though you will find reported the hammer price and the V.A.T., is only made up of the amount highlighted.

BUYING AT PANDOLFINI

The estimates in the catalogue are expressed in Euros (€). These estimates are purely indicative and are based on the mean price of comparable pieces on the market, on the condition and on the characteristics of the object itself.

The catalogues of Pandolfini include information on the condition of the objects only when describing multiple lots (such as prints, books, coins and bottles of wine). Please request a condition report of the lot you are interested in from the specialist in charge.

Lots sold in our auctions will rarely be in perfect condition and may show, due to their nature and age, signs of wear, damage, restoration or repair and other imperfections. Any reference to the condition of the object in the catalogue is not equivalent to a complete description of its condition. Condition reports are usually available on request and complete the catalogue entries. In the description of the lots, our staff judges the condition of the object in accordance with its estimate and the kind of auction in which it has been included. Any statement in the catalogue, in the condition report or elsewhere, regarding the physical nature of the lot and its condition, is given honestly and scrupulously. The staff of Pandolfini however does not have the professional training of a restorer: any statement therefore should not be considered exhaustive. Potential purchasers are always advised to inspect the object in person and, in the case of lots of particular value, to ask the opinion of a restorer or of a trusted consultant before placing a bid.

Any statement regarding the author, the attribution of the work, dating, origin, provenance and condition is to be considered a simple opinion and not an actual fact.

As concerning attributions, please note that:

1. ANDREA DEL SARTO: in our opinion a work by the artist.
2. ATTRIBUTED TO ANDREA DEL SARTO: in our opinion the work was executed by the artist, but with a degree of uncertainty.
3. ANDREA DEL SARTO'S WORKSHOP: work executed by an unknown artist in the workshop of the artist, whether or not under his direction.
4. ANDREA DEL SARTO'S CIRCLE: in our opinion a work executed by an unidentifiable artist, with characteristics referable to the aforementioned artist. He may be a pupil.
5. STYLE OF...; FOLLOWER OF...: a work by a painter who adheres to the style of the artist: he could be a pupil or another contemporary, or almost contemporary, artist.
6. MANNER OF ANDREA DEL SARTO: work executed imitating the style of the artist, but at a later date.
7. FROM ANDREA DEL SARTO: copy from a painting known to be by the artist.
8. IN THE STYLE OF...: work executed in the style specified, but from a later date.
9. The terms signed and/or dated and/or initialled means that it was done by the artist himself.
10. The term bearing the signature and/or date means that, in our opinion, the writing was added at a later date or by a different hand.
11. In the measurements of the paintings, expressed in cm, height comes before base. The size of works on paper is instead expressed in mm.
12. For lots with the symbol (λ), an export licence or a temporary importation licence is available.
13. The weight of silver objects is a net weight, excluding metal, glass and crystal parts. The weight of silver objects with a weighted base will not be indicated.
14. Lots with the symbol ● are subjected to the "resale right".

BUYER'S PREMIUM AND VAT

A buyer's premium will be added to the hammer price amounting to:

- 26% up to € 250,000

- 22% on any excess amount.

These percentages shall include VAT in accordance with current regulations.

Lots marked * in the catalogue

The sale of lots marked * and subject to ordinary VAT will instead be increased as follows:

- 22% VAT on the hammer price

- 26% buyer's premium up to € 250,000 and

22% on any excess amount

Sales carried out by virtue of mandates without the power of representation that are stipulated with VAT subjects and involve goods for which the tax has not been deducted at the moment of purchase shall be subject to the VAT Margin scheme pursuant to art. 40 b) of Italian Legislative Decree 41/95.

BUYING AT PANDOLFINI

Terms of payment

The following methods of payment are accepted:

- a) cash within the limits established by law at the time of payment;
- b) bank draft subject to prior verification with the issuing bank;
- c) current account bank check upon agreement with the administrative offices of Pandolfini CASA D'ASTE S.r.l.;
- d) bank transfer made out to Pandolfini Casa d'Aste

MONTE DEI PASCHI DI SIENA

Filiale FIRENZE - Via dei Pecori, 8

IBAN: IT 21T 01030 02800 000063650896

BIC: PASCITMMFIR

Resale right

The Legislative Decree n. 118 dated 13th February 2006 introduced the right for authors of works of art and manuscripts, and for their heirs, to receive a remuneration from the price of any sale after the first, of the original work: this is the so-called "resale right".

This payment is due for selling prices over €3.000 and is determined as follows:

- a) 4 % up to € 50.000;
- b) 3 % for the portion of the selling price between € 50.000,01 and € 200.000;
- c) 1 % for the portion of the selling price between € 200.000,01 and € 350.000;
- d) 0,5 % for the portion of the selling price between € 350.000,01 and € 500.000;
- e) 0,25 % for the portion of the selling price exceeding € 500.000.

Pandolfini CASA D'ASTE S.r.l. is liable to pay the "resale right" on the sellers' behalf to the Società Italiana degli Autori ed Editori (SIAE).

Should the lot be subjected to the "resale right" in accordance with the art. 144 of the law 633/41, the purchaser will pay, in addition to the hammer price, to the commission and to other possible expenses, the amount that would be due to the Seller in accordance with the art. 152 of the law 633/41, that Pandolfini will pay to the subject authorized to collect it.

Please remember that, in the case of the exportation of works that are over 50 years old, according to Italian law a certificate of free circulation should be requested. The waiting time for the issuing of this documentation is around forty (40) days from the presentation of the work and the relevant documents to the *Soprintendenza Belle Arti* (Superintendency of Fine Arts).

In the event that the lot is awarded to a foreign buyer, the client is requested to immediately contact the competent department regarding the work purchased for information about the estimate and the paperwork necessary for the exportation and transport of the work to a foreign country.

The failed or delayed issuing of the license shall not constitute grounds for the rescinding or annulment of the sale, nor shall it justify any delay in the payment by the purchaser.

SELLING THROUGH PANDOLFINI

Evaluations

You can ask for a free evaluation of your objects by fixing an appointment at the headquarters of Pandolfini CASA D'ASTE S.r.l. Alternatively, you may send us a photograph of the objects and any information which could be useful: our specialists will then express an indicative evaluation.

Mandate of sale

If you should decide to entrust your objects to us, the Pandolfini staff will assist you through the entire process. Upon delivery of the objects you will receive a document (mandate of sale) which includes a list of the objects, the reserves, our commission and possible costs for insurance, photographs and shipping. We will need some form of ID and your date and place of birth for the registration in the P.S. registers in the offices of Pandolfini. The mandate of sale is a mandate of representation: therefore Pandolfini CASA D'ASTE S.r.l. cannot substitute the seller in his relations with third parties.

Reserve

The reserve is the minimum amount (commission included) at which an object can be sold. This sum is strictly confidential and the auctioneer will ensure it remains so it during the auction. If the reserve is not reached, the lot will remain unsold.

Payment

You will receive payment within 35 working days from the day of the sale, provided the payment on behalf of the purchaser is complete, with the issue of a detailed invoice reporting commissions and any other charges applicable.

Commission

Pandolfini CASA D'ASTE S.r.l. will apply a 13% (plus V.A.T.) commission which will be deducted from the hammer price.



PANDOLFINI ONLINE

IL SISTEMA PIÙ SEMPLICE PER ACQUISTARE ALL'ASTA

Potete partecipare alle aste di orologi, distillati, dipinti, arredi, sculture, vini, gioielli, orologi, disegni, curate dai nostri esperti.

- 1** Partecipare è molto semplice: andate sul nostro sito, cliccate su **ASTE** e selezionate **ASTE ONLINE**. Lì potrete scegliere la vendita di vostro interesse e consultare i cataloghi, come per le aste in presenza.
- 2** Per poter fare un'offerta è necessario **registrarsi nell'area My Pandolfini** e compilare il modulo online fornendo tutti i dati richiesti: documento d'identità valido, codice fiscale, carta di credito e referenze bancarie. Una volta effettuato l'invio dovrete **attendere una e-mail di conferma per l'abilitazione**.
- 3** Una volta abilitati potrete fare un'offerta sfogliando il catalogo e cliccando su **INVIA OFFERTA**, comparirà un pannello come illustrato qui sulla destra con le seguenti indicazioni:
 - Data e ora del termine dell'asta
 - Countdown del tempo restante
 - Pulsante offerta con inserimento prestabilito
 - Inserimento offerta massima.
- 4** Sarà sempre possibile verificare la situazione delle offerte consultando la vostra area riservata in **My Pandolfini**.
- 5** Il sistema informerà sempre sulle variazioni di offerta attraverso una e-mail, sarà quindi possibile rilanciare sino alla conclusione dell'asta.

15/01/2025 09:08:00

TERMINE ASTA

10G 16H 17M 5S

TERMINE RIMANENTE

OFFERTA LIBERA

1000 €
OFFRI

oppure

1000 ▼ EUR

LA TUA OFFERTA MASSIMA

INVIA OFFERTA MASSIMA

🔗 CONDIZIONI GENERALI

Per informazioni info@pandolfini.it



ASSOCIAZIONE NAZIONALE CASE D'ASTE

AMBROSIANA CASA D'ASTE DI A. POLESCHI

Via Sant'Agnesa 18 – 20123 Milano
tel. 02 89459708 – fax 02 40703717
www.ambrosianacasadaste.com
info@ambrosianacasadaste.com

ANSUINI 1860 ASTE

Via Teodoro Monticelli 27 – 00197 Roma
tel. 06 87084648 – fax 06 45683961
www.ansuiniaste.com
info@ansuiniaste.com

BERTOLAMI FINE ART

Piazza Lovatelli 1 – 00186 Roma
tel. 06 32609795 – fax 06 3218464
fax 06 3230610
www.bertolamifineart.com
info@bertolamifineart.com

BLINDARTE CASA D'ASTE

Via Caio Duilio 10 – 80125 Napoli
tel. 081 2395261 – fax 081 5935042
www.blindarte.com
info@blindarte.com

CAMBI CASA D'ASTE

Castello Mackenzie
Mura di S. Bartolomeo 16
16122 Genova
tel. 010 8395029 - fax 010 879482
www.cambiaste.com
info@cambiaste.com

COLASANTI CASA D'ASTE

Via Aurelia, 1249 – 00166 Roma
tel. 06 6618 3260 – fax 06 66183656
www.colasantiaste.com
info@colasantiaste.com

CAPITOLIUM ART

Via Carlo Cattaneo 55 – 25121 Brescia
tel. 030 2072256 – fax 030 2054269
www.capitoliumart.it
info@capitoliumart.it

EURANTICO

S.P. Sant'Eutizio 18 – 01039 Vignanello VT
tel. 0761 755675 - fax 0761 755676
www.eurantico.com
info@eurantico.com

FABIANI ARTE

via Guglielmo Marconi 44 – 51016
Montecatini Terme (PT)
tel. 0572 910502
www.fabianiarte.com
info@fabianiarte.com

FARSETTIARTE

Viale della Repubblica (area Museo Pecci)
59100 Prato
tel. 0574 572400 - fax 0574 574132
www.farsettiarte.it
info@farsettiarte.it

FIDESARTE ITALIA

Via Padre Giuliani 7 (angolo via Einaudi)
30174 Mestre VE
tel. 041 950354 – fax 041 950539
www.fidesarte.com
info@fidesarte.com

FINARTE S.P.A.

Via Paolo Sarpi 6 - 20154 Milano
tel. 02 3363801 – fax 02 28093761
www.finarte.it
info@finarte.it

INTERNATIONAL ART SALE

Via G. Puccini 3 – 20121 Milano
tel. 02 40042385 – fax 02 36748551
www.internationalartsale.it
info@internationalartsale.it

LIBRERIA ANTIQUARIA GONNELLI - CASA D'ASTE

Via Fra Giovanni Angelico, 49 - 50121 Firenze
tel. 055 268279 - fax 055 2396812
www.gonnelli.it
info@gonnelli.it

MAISON BIBELOT CASA D'ASTE

Corso Italia 6 – 50123 Firenze
tel. 055 295089 - fax 055 295139
www.maisonbibelot.com
segreteria@maisonbibelot.com

STUDIO D'ARTE MARTINI

Borgo Pietro Wuhrer 125 – 25123 Brescia
tel. 030 2425709 - fax 030 2475196
www.martiniarte.it
info@martiniarte.it

PANDOLFINI CASA D'ASTE

Borgo degli Albizi 26 – 50122 Firenze
tel. 055 2340888-9 - fax 055 244343
www.pandolfini.com
info@pandolfini.it

SANT'AGOSTINO

Corso Tassoni 56 – 10144 Torino
tel. 011 4377770 - fax 011 4377577
www.santagostinoaste.it
info@santagostinoaste.it

A.N.C.A. Associazione Nazionale delle Case d'Aste

REGOLAMENTO

Articolo 1

I soci si impegnano a garantire serietà, competenza e trasparenza sia a chi affida loro le opere d'arte, sia a chi le acquista.

Articolo 2

Al momento dell'accettazione di opere d'arte da inserire in asta i soci si impegnano a compiere tutte le ricerche e gli studi necessari, per una corretta comprensione e valutazione di queste opere.

Articolo 3

I soci si impegnano a comunicare ai mandanti con la massima chiarezza le condizioni di vendita, in particolare l'importo complessivo delle commissioni e tutte le spese a cui potrebbero andare incontro.

Articolo 4

I soci si impegnano a curare con la massima precisione i cataloghi di vendita, corredando i lotti proposti con

schede complete e, per i lotti più importanti, con riproduzioni fedeli.

I soci si impegnano a pubblicare le proprie condizioni di vendita su tutti i cataloghi.

Articolo 5

I soci si impegnano a comunicare ai possibili acquirenti tutte le informazioni necessarie per meglio giudicare e valutare il loro eventuale acquisto e si impegnano a fornire loro tutta l'assistenza possibile dopo l'acquisto.

I soci rilasciano, a richiesta dell'acquirente, un certificato su fotografia dei lotti acquistati.

I soci si impegnano affinché i dati contenuti nella fattura corrispondano esattamente a quanto indicato nel catalogo di vendita, salvo correggere gli eventuali refusi o errori del catalogo stesso.

I soci si impegnano a rendere pubblici i listini delle aggiudicazioni.

Articolo 6

I soci si impegnano alla collaborazione con le istituzioni pubbliche per la conservazione del patrimonio culturale italiano e per la tutela da furti e falsificazioni.

Articolo 7

I soci si impegnano ad una concorrenza leale, nel pieno rispetto delle leggi e dell'etica professionale. Ciascun socio, pur operando nel proprio interesse personale e secondo i propri metodi di lavoro si impegna a salvaguardare gli interessi generali della categoria e a difenderne l'onore e la rispettabilità.

Articolo 8

La violazione di quanto stabilito dal presente regolamento comporterà per i soci l'applicazione delle sanzioni di cui all'art. 20 dello Statuto ANCA



ART ASSICURAZIONI
L'arte di assicurare l'arte
AGENZIA CATANI GAGLIANI



DIPINTI ANTICHI

Esposizione

10 - 13 Maggio 2025
Palazzo Ramirez Montalvo
Borgo Albizi, 26
FIRENZE

ASTA FIRENZE
14 MAGGIO 2025

Contatti

Nicolò Pitto
nicolo.pitto@pandolfini.it

Pandolfini | CASA
D'ASTE
DAL 1924

ASTA LIVE | [PANDOLFINI.COM](https://www.pandolfini.com)



DIPINTI
DEL SECOLO XIX

Esposizione
10 - 13 Maggio 2025
Palazzo Ramirez Montalvo
Borgo Albizi, 26
FIRENZE

ASTA FIRENZE
14 MAGGIO 2025

Contatti
Lucia Montigiani
lucia.montigiani@pandolfini.it

Pandolfini | CASA
D'ASTE
DAL 1924

ASTA LIVE | [PANDOLFINI.COM](https://www.pandolfini.com)







PANDOLFINI.COM